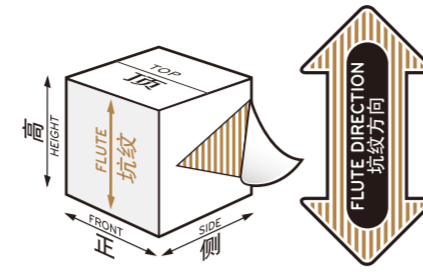
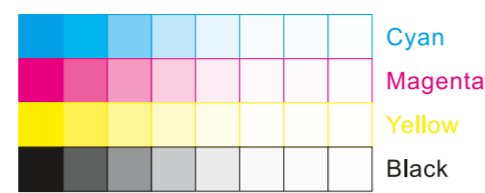


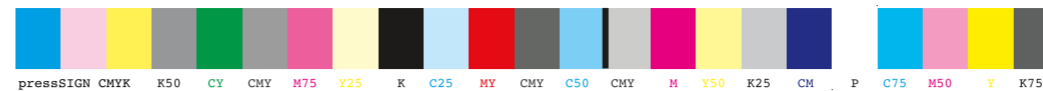


**File Name:** 17558\_01P\_7L\_PL020226  
**Brand:** BE  
**Category:** GYMS  
**Product Name:** Jiggling Janet™  
**Package Designer:** Chelsea Alford  
**Product Manager:** Enter Name  
**Engineer:** Enter Name  
**Languages:** Languages on Package 3/7  
**Dimensions:** 7"W x 9.2"H x 2"D

Packaging Prints  
 CMYK



pressSIGN CMYK\_Colourbar\_ISO 12647-2 Coated White Backing v6\_labels\_below i1Pro Contrast Bars.eps



pressSIGN CMYK\_Colourbar\_ISO 12647-2 Coated White Backing v6\_labels\_below.eps



There are two color bars on this proof and in the art file. One to be used with X-rite I1 Pro Spectrophotometer. The other can be used with most other spectrophotometers. Printers must repeat one of the two color bars all the way across the width (grripper edge) of the press sheets on sample runs and production runs. Failure to comply will result in the remaking of film and/or plates at your cost.

数码稿以及设计文件包含了两种色带。一种适用于X-rite (爱色丽) I1 Pro 分光光度计, 另一种适用于其它大部分的分光光度计。在打样或者批量生产时, 印刷厂必须选择其中一种色带并重复添加直到覆盖整张纸的宽度(切口边)。没有按照上述要求而导致重新出菲林、出版的费用将由印刷厂承担。



## Jiggling Janet™

Water Mat / Colchoneta de Agua / Tapis D'eau  
 Wassermatte / Mata Wodna / Tappeto D'acqua / Watermat

- Press & pat 6 floating ocean shapes to learn cause-and-effect  
Appuyez et tapotez 6 formes flottantes de l'océan pour découvrir le système cause et l'effet
- Supports sensory discovery & independent play  
Favorise la découverte sensorielle et le jeu indépendant
- Large, refillable water mat supports sensory learning  
Grand tapis d'eau réutilisable qui stimule l'apprentissage sensoriel
- Wipes clean for easy care  
Facile à nettoyer et à entretenir



23.4 in / 59.5 cm

21.7 in / 55 cm

babyeinstein.com



KIDS2, LLC ATLANTA, GA USA 30305-1-800-230-8190

- |  |   |   |  |   |
|--|---|---|--|---|
| <b>ES</b>  | <b>DE</b>   | <b>PL</b>   | <b>IT</b>  | <b>NL</b>   |
| 1. Presiona y da golpecitos a las 6 formas flotantes del océano para descubrir la relación de causa y efecto | 1. Drücke und tippe auf 6 schwimmende Meeresformen, um Ursache und Wirkung zu entdecken | 1. Dotknij i stuknij 6 pływających kształtów oceanicznych, aby odkryć zależności przyczynowo-skutkowe | 1. Premi e tocca 6 forme galleggianti dell'oceano per scoprire il principio di causa-effetto | 1. Druk en klop op 6 drijvende oceansvormen om oorzaak en gevolg te ontdekken |
| 2. Favorece el descubrimiento sensorial y el juego independiente   | 2. Apoye el descubrimiento sensorial y el juego independiente                           | 2. Wspiera odkrywanie sensoryczne i samodzielne zabawy  | 2. Supporta la scoperta sensoriale e il gioco indipendente                                   | 2. Ondersteunt zintuiglijke ontdekking en onafhankelijk spelen                |
| 3. Tapete de agua grande y reutilizable que estimula el aprendizaje sensorial                                | 3. Grande, nachfüllbare Wassermatte, die sensorisches Lernen fördert                    | 3. Duża, wielorazowa mata wodna wspiera rozwój sensoryczny  | 3. Grande tappeto d'acqua riutilizzabile che stimola l'apprendimento sensoriale              | 3. Grote, hervulbare watermat ondersteunt zintuiglijk leren                   |
| 4. Fácil de limpiar y cuidar   | 4. Fácil de limpiar y cuidar  | 4. Łatwe w czyszczeniu i pielęgnacji  | 4. Facile da pulire e mantenere  | 4. Eenvoudig schoon te maken met een vochtig doekje                           |

- CLEANING INSTRUCTIONS:** Clean before use with a damp cloth and mild soap. Air dry. **IMPORTANT:** Remove all packaging and fasteners before giving product to child. Retain this package and instruction sheet for future reference. It contains important information for single family use only. Do an ongoing process, we are constantly improving and updating our products. Prices on this package may sometimes differ from the product cost. **Adult assembly required.**
- INSTRUCCIONES PARA LA LIMPIEZA:** Limpiar antes de usar con un paño húmedo y jabón suave. Dejar secar al aire. **IMPORTANTE:** Retirar toda la empaquetadura y los sujetadores antes de entregar el producto al niño. Conservar esta hoja de instrucciones y la empaquetadura para referencia futura. Contiene información importante. Para uso familiar únicamente. Como parte de un proceso continuo, mejoramos y actualizamos constantemente nuestros productos. A veces, los precios del paquete pueden ser diferentes del producto que se encuentra en el estante. **Debe ser armado por un adulto.**
- INSTRUCTIONS DE NETTOYAGE:** Nettoyer avant usage à l'aide d'un chiffon humide et de détergent doux. Laisser sécher à l'air libre. **IMPORTANT:** Retirer l'emballage et tous les attaches avant de donner le produit à l'enfant. Veuillez conserver cet emballage et la notice afin de pouvoir les consulter ultérieurement. Il contient des informations importantes. Pour un usage familial uniquement. Nous nous efforçons constamment d'améliorer et d'actualiser nos produits. Les illustrations figurant sur cet emballage peuvent parfois différer du produit au point de vente. **L'assemblage doit être effectué par un adulte.**
- PELLEGNINVERE:** Vor der Benutzung mit einem feuchten Tuch und milder Seife reinigen. An der Luft trocknen lassen. **WICHTIG:** Entfernen Sie sämtliches Verpackungsmaterial und alle Befestigungselemente, bevor das Produkt von Kindern verwendet wird. Verpackung und Anleitungsblätter bitte zur späteren Bezugnahme aufbewahren. Sie enthält wichtige Informationen. Nur innerhalb einer Familie verwenden. Wir nehmen laufend Verbesserungen und Aktualisierungen an unseren Produkten vor. Es kann manchmal vorkommen, dass die Abbildungen auf dieser Verpackung von den darin befindlichen Produkten abweichen. **Muss von einem Erwachsenen zusammengebaut werden.**
- WSKAZÓWKI DOTYCZĄCE CZYSZCZENIA:** Przed użyciem należy wyczyścić za pomocą wilgotnej szmatki i łagodnego mydła. Suszyć w temperaturze pokojowej. **WAŻNE:** Przed rozpoczęciem używania produktu należy usunąć całą opakowania i mocowania. Zachować instrukcję obsługi i arkusz informacyjny. Zawiera one ważne informacje. Produkt przeznaczony jest wyłącznie do użytku w ramach rodziny. W ramach stałego procesu doskonalenia ciągle doskonalimy i aktualizujemy nasze produkty. W niektórych przypadkach ceny opakowania mogą być różnymi od ceny samego produktu. **Wymagany montaż przez osobę dorosłą.**
- ISTRUZIONI PER LA PULIZIA:** Prima dell'uso pulire con un panno umido e detersivo delicato. Lasciare asciugare all'aria. **IMPORTANTE:** Sganciare tutti i materiali di imballaggio e fissaggio prima di dare il prodotto al bambino. Conservare la confezione e il foglio delle istruzioni per riferimenti futuri. Contiene informazioni importanti. Utilizzarlo solo a uso mono-familiare. I nostri prodotti sono soggetti a continui miglioramenti e aggiornamenti. Le illustrazioni sulla confezione possono a volte risultare diverse dal prodotto acquistato al punto di vendita. **Il montaggio deve essere effettuato da un adulto.**
- REINIGINGSINSTRUCTIES:** Voor gebruik schoonmaken met een vochtige doek en milde zeep. Aan de lucht laten drogen. **BELANGRIJK:** Verwijder de verpakking en bevestigingsonderdelen voordat je het product aan je kind geeft. Bewaar deze verpakking en de gebruiksaanwijzing voor toekomstig gebruik. Het bevat belangrijke informatie. Alleen voor gebruik binnen één gezin. Wij verbeteren en vernieuwen onze producten continu. Afbeeldingen op deze verpakking kunnen soms afwijken van het bijgevoegde product. **Vereist montage door een volwassene.**



## Jiggling Janet™

Water Mat  
 Colchoneta de Agua  
 Tapis D'eau

Fills with water for sensory exploration  
 Se llena de agua para la exploración sensorial  
 Se remplit d'eau pour l'exploration sensorielle



UPC here 80%



## Jiggling Janet™

Water Mat / Colchoneta de Agua / Tapis D'eau



Fills with water for sensory exploration  
 Se llena de agua para la exploración sensorial  
 Se remplit d'eau pour l'exploration sensorielle



## Jiggling Janet™

Water Mat  
 Colchoneta de Agua  
 Tapis D'eau

Fills with water for sensory exploration  
 Se llena de agua para la exploración sensorial  
 Se remplit d'eau pour l'exploration sensorielle



UPC here 80%

**TEACHES**  
**ENSEÑA**  
**ENSEIGNE**

Sensory Skills™ Cause & Effect™ Animals™

**6** Floating ocean shapes  
 Figuras flotantes del Mar  
 Formes flottantes de l'océan

Play tip card inside!  
 Play Tips from the baby einstein way

MANUFACTURED FOR - FABRIQUE POUR **kids2™** ©2026 KIDS2, LLC www.kids2.com/help  
 KIDS2, LLC ATLANTA, GA USA 30305-1-800-230-8190  
 IMPORTED BY - IMPORTÉ PAR  
 KIDS2 CANADA CO. PO BOX 54050, 99A LAWRENCE PLAZA, TORONTO, ON, M6A 3B7  
 KIDS2 AUSTRALIA PTY LIMITED CASTLE HILL, NSW AUSTRALIA 2154-1021 9894-1855  
 KIDS2 JAPAN K.K. c/o ARK Outsourcing KK 4-3-5-704, Ebisu, Shibuya-ku, Tokyo, Japan 150-0013-031 5322-6081  
 KIDS2 UK LTD. GROUND FLOOR, SUITE A1A, BREAKSPAR PARK, BREAKSPAR WAY, HEMEL HEMPSTEAD, HP2 4TZ +44 01582 816 080  
 KIDS2 EUROPE BV'S KIZERS, KIZERSGRACHT 287, 1016 ED AMSTERDAM, NETHERLANDS +31 20 2410934  
 KIDS2 US MEXICO S.A. DE C.V. - (55) 5292-9488  
 MADE IN CHINA - HECHO EN CHINA - FABRIQUE EN CHINE - HERGESTELLT IN CHINA - WYPRODUKOWANO W CHINACH - PRODOTTO IN CHINA - GEMAAKT IN CHINA

™ & © Baby Einstein, LLC. EINSTEIN™ is a trademark of HUI.  
 (mc) et © Baby Einstein, LLC. EINSTEIN™ est une marque de commerce de HUI.



DONNEZ UN RECYCCLZ  
 ASSOCIATION MILIEU ou DÉCHÈTERIE  
 Adresses sur quefretedemeschets.fr