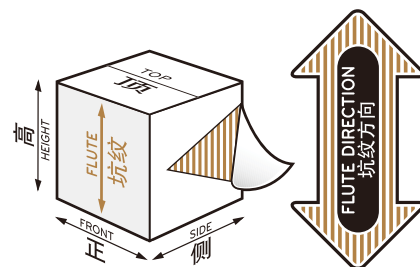
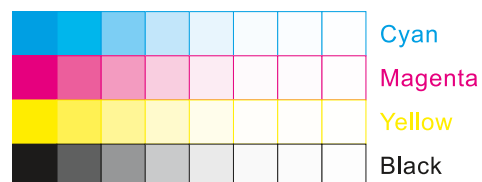




File Name: 16847_01P_7L_PL012726.ai
Brand: BE
Category: GYMS
Product Name: Sensory Splash
Package Designer: Chelsea Alford
Product Manager: Enter Name
Engineer: Enter Name
Languages: Languages on Package 3/7
Dimensions: 5.94"W x 6.875"H x 2.3"D

Packaging Prints
 CMYK



pressSIGN CMYK_Colourbar_ISO 12647-2 Coated White Backing v6_labels_below i1Pro Contrast Bars.eps



pressSIGN CMYK_Colourbar_ISO 12647-2 Coated White Backing v6_labels_below.eps



There are two color bars on this proof and in the art file. One to be used with X-rite I1 Pro Spectrophotometer. The other can be used with most other spectrophotometers. Printers must repeat one of the two color bars all the way across the width (grripper edge) of the press sheets on sample runs and production runs. Failure to comply will result in the remaking of film and/or plates at your cost. 数码稿以及设计文件包含了两种色带。一种适用于X-rite (爱色丽) I1 Pro 分光光度计, 另一种适用于其它大部分的分光光度计。在打样或者批量生产时, 印刷厂必须选择其中一种色带并重复添加直到覆盖整张纸的宽度(叼口边)。没有按照上述要求而导致重新出菲林、出版的费用将由印刷厂承担。



UPC here 80%

Stay Curious
YouTube

6+
m

Sensory Splash™

Water Mat / Tapete de Agua / Tapis d'eau / Wassermatte
Mata Wodna / Tappetino d'acqua / Watermat

For mess-free sensory play!
Pour un jeu sensoriel sans dégâts!

- Press, pat, and move the 3 floating sea creatures for cause & effect learning
Appuyer, taper et faire bouger les 3 créatures marines qui flottent : apprentissage cause et effet
- Large, refillable water mat supports sensory learning
Le grand tapis d'eau remplissable favorise l'apprentissage sensoriel
- With Cal, Tinker, Opus, & Neptune from the Baby Einstein™ Ocean Explorers™ series
Avec Cal, Tinker, Opus, et Neptune personnages Baby Einstein™ Ocean Explorers™ des séries
- Wipes clean for easy care
Nettoyage facile avec lingettes

16 in / 41 cm

16 in / 41 cm

KIDS2, LLC ATLANTA, GA USA 30305-1-800-230-8190

ES ¡Para un juego sensorial sin salpicar!

- Presiona, acaricia y mueve las 3 criaturas marinas flotantes para que aprenda la causa y el efecto
- La colchoneta de agua es grande y se puede rellenar para que el bebé se entretenga durante el juego boca abajo
- Incluye a Cal, Tinker, Opus y Neptune de la serie de Baby Einstein™ Ocean Explorers™
- Se limpia fácilmente con un paño húmedo

DE Für ein sensorisches Spiel ohne Chaos!

- Die 3 schwimmenden Meerestiere drücken, klopfen und bewegen, um das Konzept von Ursache und Wirkung zu erlernen
- Große, nachfüllbare Wassermatte für das Baby während der Bauchlage
- Mit Cal, Tinker, Opus und Neptune aus der Serie de Baby Einstein™ Ocean Explorers™ Reihe
- Einfach abwischbar für leichte Reinigung

PL Zabawa bez bałaganu!

- Naciskaj, poklepuj i przesuwyj 3 pływające morskie stworzenia, aby uczyć się myślenia przyczynowo-skutkowego
- Duża mata wodna z możliwością napełniania angażuje dziecko podczas zabawy na brzuszku
- Przedstawia Cal, Tinker, Opus i Neptune z programu Baby Einstein™ Ocean Explorers™
- Łatwa w czyszczeniu, wystarczy wytrzeć do czysta

IT Per un gioco sensoriale senza pasticci!

- Premi, accarezza e sposta le 3 creature del mare galleggianti per imparare il concetto di causa-effetto
- Tappetino d'acqua riempibile di grandi dimensioni per coinvolgere il bimbo durante il gioco a pancia in giù
- Con Cal, Tinker, Opus e Neptune dalla serie Ocean Explorers™ di Baby Einstein™
- Facile da pulire per una veloce manutenzione

NL Voor sensorisch spelen zonder geknoei!

- Druk, tik en verplaats de 3 drijvende zeedieren om oorzaak en gevolg te leren
- Lange, her vulbare watermat ondersteunt zintuiglijke leren
- Met Cal, Tinker, Opus en Neptune uit de Baby Einstein™ Ocean Explorers™-serie
- Schoonvegen voor eenvoudig onderhoud

CLEANING INSTRUCTIONS: Clean before use with a damp cloth and mild soap. Air dry. **IMPORTANT:** Remove all packaging and forever before giving product to child. Reuse this package and instruction sheet for future reference. It contains important information. For single family use only. As an ongoing process, we are constantly improving and updating our products. Pictures on this package may sometimes differ from the product received. **Adult assembly required.**

WYSKAZUJĄCE INSTRUKCJE CZYSZCZENIA: Przed użyciem należy wytrzeć do czysta paczkę i wszystkie elementy. **WAŻNE:** Przed rozpoczęciem użytkowania produktu należy usunąć całą opakowania i instrukcje. Opakowanie i instrukcje należy zachować na przyszłość. Zawsze one należy informować. Produkt przysięgamy jest stale ulepszony i aktualizujemy go. Wykazywanie może różnić się od produktu otrzymanego. **Wymagany montaż przez osobę dorosłą.**

ISTRUZIONI PER LA PULIZIA: Prima di uso pulire con un panno umido e detersivo delicato. Lasciare asciugare a aria. **IMPORTANTE:** togliere tutti i materiali di imballaggio e fissaggio prima di dare il prodotto al bambino. Conservare le cartoline e il foglio delle istruzioni per riferimenti futuro. Contiene informazioni importanti. Salvo aggiornamenti e con il nostro tempo. Immagini sul pacchetto possono differire dal prodotto ricevuto. **Il montaggio deve essere effettuato da un adulto.**

REINIGINGSINSTRUCTIES: Voor gebruik schoonmaken met een vochtige doek en milde zeep. Aan de lucht laten drogen. **BEWAARDE:** Verwijder de verpakking en bevestigingsmaterialen voordat je het product aan je kind geeft. Bewaar deze verpakking en de gebruiksaanwijzing voor toekomstig gebruik. Het product wordt voortdurend verbeterd. **Alles voor gebruik dienen een gezin. Wij verbeteren en vernieuwen onze producten voortdurend. Afbeeldingen op deze verpakking kunnen soms afwijken van het bijgevoegde product. Vereist montage door een volwassene.**

UPC here 80%

Stay Curious
YouTube

6+
m

Sensory Splash™

Water Mat / Tapete de Agua / Tapis d'eau

For mess-free sensory play!
¡Para un juego sensorial sin salpicar!
Pour un jeu sensoriel sans dégâts!

UPC here 80%

UPC here 80%

Stay Curious
YouTube

6+
m

Sensory Splash™

Water Mat / Tapete de Agua / Tapis d'eau

For mess-free sensory play!
¡Para un juego sensorial sin salpicar!
Pour un jeu sensoriel sans dégâts!

UPC here 80%

TEACHES / ENSEÑA / ENSEIGNE

Sensory Skills™ Cause & Effect™ Gross Motor™ Fine Motor™

Play tip card inside!

Play Tips from the **baby einstein** way

UPC here 80%

UPC here 80%

Stay Curious
YouTube

6+
m

Sensory Splash™

Water Mat / Tapete de Agua / Tapis d'eau

For mess-free sensory play!
¡Para un juego sensorial sin salpicar!
Pour un jeu sensoriel sans dégâts!

UPC here 80%

MANUFACTURED FOR - FABRIQUE POUR **kids2! Kids II** ©2026 KIDS2, LLC www.kids2.com/help
 KIDS2, LLC ATLANTA, GA USA 30305-1-800-230-8190
 IMPORTED BY - IMPORTÉ PAR
 KIDS2 CANADA CO. PO BOX 54059, RPA LAWRENCE PLAZA, TORONTO, ON. M6A 3B7
 KIDS2 AUSTRALIA PTY LIMITED CASTLE HILL, NSW AUSTRALIA 2154 + (02) 9894-1855
 KIDS2 JAPAN K.K. c/o ARK Outsourcing KK 4-3-5-704, Ebisu, Shibuya-ku, Tokyo, Japan 150-0013 + (03) 5322-6081
 KIDS2 UK LTD. GROUND FLOOR, SUITE A14, BREAKSPEAR PARK, BREAKSPEAR WAY, HEMEL HEMPSTEAD, HP2 4TZ +44 01582 816 080
 KIDS2 EUROPE BV 5 KEIZERSGRACHT 287, 1016 ED AMSTERDAM, NETHERLANDS +31 20 2410934
 KIDS2 US MEXICO S.A. DE C.V. (55) 5292-8488
 MADE IN CHINA - HECHO EN CHINA - FABRIQUE EN CHINE - HERGESTELLT IN CHINA - WYPRODUKOWANO W CHINIE - PRODOTTO IN CINA - GEMAAKT IN CHINA

UPC here 80%

PROOF OF PURCHASE - PREUVE D'ACHAT
16847_01P - Baby Einstein - PLO12726

* & © Baby Einstein, LLC EINSTEIN® is a trademark of HUI.
 (mc) et © Baby Einstein, LLC EINSTEIN® est une marque de commerce de HUI.

DONNEZ
OU
RECYCLEZ

ASSOCIATION MARGIN OU DÉCHÈTERIE

Adresses sur quefairemesdechets.fr