

LA GUÍA DE INICIO  
RÁPIDO SIRVE PARA LOS  
SIGUIENTES MODELOS:  
7760-PGK

# DREMEL® PAWCONTROL™

## GUÍA DE INICIO RÁPIDO



### KIT INALÁMBRICO PARA ARREGLAR UÑAS DE ANIMALES DOMÉSTICOS



Para obtener asistencia de servicio al cliente y más información sobre qué puede hacer con su nueva herramienta rotativa Dremel, visite [Dremel.com](http://Dremel.com)

[Dremel.com](http://Dremel.com) | 1-800-437-3635



## ¡BIENVENIDO A DREMEL!

¡Gracias por comprar la Dremel PawControl! Esperamos que le resulte ser una de las herramientas más prácticas y versátiles que tendrá. Esta guía tiene lo que usted necesita para comenzar a arreglar las uñas de su animal doméstico en unos cuantos pasos sencillos.

## FAMILIARIZACIÓN CON LA HERRAMIENTA

El kit incluye accesorios y aditamentos para arreglar uñas de animales domésticos tanto para el acicalador novato como para el experimentado. Recomendamos utilizar la combinación que se sienta más cómoda para usted y su animal doméstico. Para arreglar uñas a pulso en el caso del acicalador experimentado, recomendamos utilizar la banda de lijar y el mandril 407 (Figura 1). Para el acicalador novato, recomendamos utilizar el aditamento para arreglar uñas con el disco de lijar SD60-PGA y el mandril EZ 402 (Figura 2).

Interruptor de encendido y apagado con dial de velocidad variable

Posición de velocidad	RPM (Rotaciones por minuto)
1	8.000 RPM 🐾
2	14.000 RPM
3	21.000 RPM
4	25.000 RPM

**⚠ VELOCIDAD MÁXIMA RECOMENDADA PARA ARREGLAR UÑAS DE ANIMALES DOMÉSTICOS (10.000 RPM)**



FIG. 1

Portaherramienta (tubo de aluminio delgado) + Tuerca del portaherramienta (negra)

Banda de lijar + mandril 407

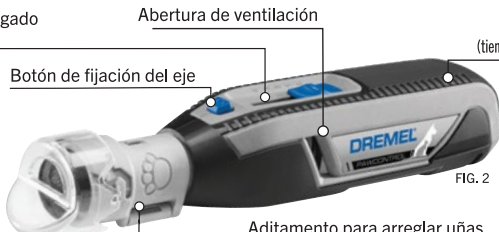


FIG. 2

Abertura de ventilación

Botón de fijación del eje

Indicador LED de vida útil de la batería (tiempo de carga 2 horas y 45 minutos)

Aditamento para arreglar uñas

Guía de pata de 45 grados para ofrecer un ángulo óptimo al recortar uñas

Recoge el polvo de uña

Tapa de la punta EZ Twist

Se utiliza como llave de tuerca para apretar o aflojar la tuerca del portaherramienta al cambiar accesorios Dremel



Puerto de carga USB + Tapa antipolvo

Utilice un adaptador de alimentación de 5 V/1 A como mínimo con cable USB

## ¡MÁS ALLÁ DEL ACICALAMIENTO DE ANIMALES DOMÉSTICOS!

¡Dremel es conocida por su versatilidad y este kit para arreglar uñas de animales domésticos no es diferente! Las herramientas rotativas Dremel pueden realizar una variedad de tareas distintas a arreglar las uñas de su animal doméstico. Estas prácticas herramientas le permiten a usted lijar, esmerilar, pulir o grabar, dependiendo del tipo de accesorio que se esté utilizando.

Obtenga más información sobre los tipos de aplicaciones que puede realizar con una Dremel en el cuadro o visite [Dremel.com](http://Dremel.com) para averiguar más sobre nuestras herramientas y accesorios, así como para encontrar inspiración para proyectos.

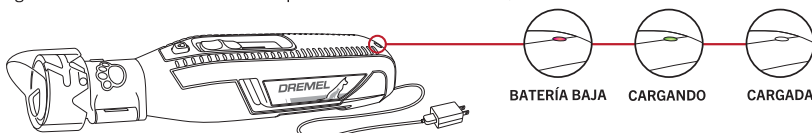
APLICACIÓN	DEFINICIÓN
Corte*	Realización de una abertura o incisión en un objeto o material. Consejo: Las ruedas de corte y los discos de corte aseguran resultados óptimos en diferentes materiales.
Tallado / Grabado	Realización de cortes en la superficie de un material para producir una ranura con forma o agujeros cónicos.
Esmerilado / Afilado	Remoción del exceso de material de una pieza de trabajo o creación de un borde afilado en una herramienta diseñada para cortar.
Limpieza / Pulido	Hacer que una superficie sea lisa o brillante por frotación.
Lijado	Alisado o pulido de la superficie del material.
Fresado*	Ahuecado de un área de la superficie de un material para crear ranuras, rebajos, incrustaciones y bordes de perfiles.
Portaherramientas	Los portaherramientas ofrecen la manera más precisa de sujetar un accesorio en la Dremel Lite.

\*Las aplicaciones de corte y fresado no se recomiendan con la Dremel PawControl.

## INICIACIÓN

### 1 ¡CÁRGUELA!

Cargue completamente la herramienta antes de utilizarla (aproximadamente 2 horas y 45 minutos). Se encenderá una luz verde en el indicador mientras se esté realizando la carga, la cual se apagará una vez que la herramienta esté completamente cargada. Se encenderá una luz roja cuando la batería esté baja. Para lograr un tiempo de funcionamiento óptimo, cargue la herramienta utilizando un adaptador de alimentación de 5 V/1 A como mínimo.



CONSEJO: Se encenderá una luz LED roja cuando la herramienta se detenga. Si esto sucede, retire la herramienta del material, apague la herramienta y reanude su uso sin presión excesiva. Si las paradas persisten, considere utilizar un accesorio, técnica o herramienta diferente para el trabajo.

## 2 SELECCIONE EL ACCESORIO ADECUADO

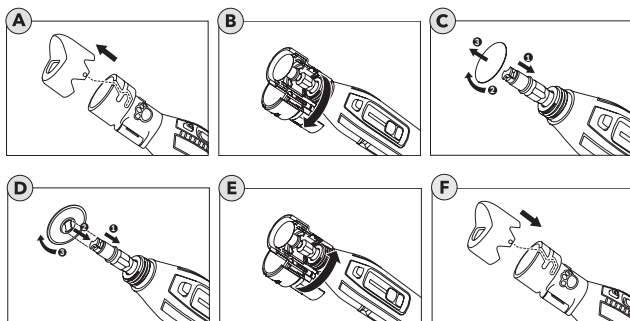
El kit incluye dos combinaciones de accesorios para arreglar uñas para utilizarlos con su animal doméstico.

NÚMERO DE MODELO	MANDRIL REQUERIDO	ADITAMENTO	POSICIÓN DE VELOCIDAD	CONSEJOS
SD60-PGA Disco de lijar de grano 60 de 1-1/4 pulgadas	EZ 402	AT01-PGA	1	Utilícelo con el EZ402 y el aditamento para arreglar uñas de animales domésticos AT01. Ideal para acicaladores novatos.
407 Banda de lijar de grano 60 y mandril de 1/2 pulgada	NA	NA	1	Compatible con bandas de lijar 408 de 1/2 pulgada de diámetro. Para acicaladores más experimentados, utilícelo sin el aditamento para arreglar uñas de animales domésticos AT01-PGA para tener una opción a pulso.
408 Banda de lijar de grano 60 de 1/2 pulgada	NA	NA	1	Reemplazo para la banda de lijar de grano 60 de 1/2 pulgada 407. Para acicaladores más experimentados.
EZ402 Mandril EZ Lock	NA	NA		Compatible con los discos de lijar para arreglar uñas de animales domésticos SD60-PGA.
AT01-PGA Aditamento para arreglar uñas de animales domésticos			1	Para utilizarse con el mandril EZ402 y los discos de lijar SD60-PGA. Aditamento antipolvo de uñas y protector con guía de pata de 45 grados

“La velocidad de funcionamiento máxima recomendada para las aplicaciones de arreglo de uñas de animales domésticos es 10.000/min. Tenga la máxima precaución al usar velocidades más altas y limite la cantidad de tiempo que la uña está expuesta a la superficie de lijado. Es posible que la utilización de velocidades de funcionamiento más altas cause acumulación de calor y lesiones al animal doméstico. Monitoree siempre al animal doméstico por si aparecen señales de molestias y deje de arreglarle las uñas si se observan dichas señales. Consulte la sección “Velocidades de funcionamiento” del manual de instrucciones para averiguar la posición de velocidad adecuada de la herramienta.

### 3a CAMBIO DEL DISCO DE LIJAR CON EL ADITAMENTO PARA ARREGLAR UÑAS DE ANIMALES DOMÉSTICOS

- Desprenda la tapa transparente del aditamento, deslizando los pequeños salientes ubicados en el interior de la tapa transparente hacia arriba a lo largo de la guía de ajuste de la altura.
- Desbloquee el broche y abra el aditamento.
- Jale hacia abajo el manguito accionado por resorte (1) y retire el disco de lijar (2,3).
- Jale hacia abajo el manguito accionado por resorte (1), coloque el disco de lijar en el mandril (2) y alinee el interfaz de corbatin en la parte inferior del disco de lijar (3). El disco de lijar deberá quedar fijo en la posición correcta.
- Cierre el aditamento alrededor de la punta roscada y asegúrese de que esté firmemente apretado.
- Coloque la tapa transparente de vuelta en el aditamento, deslizando los pequeños salientes a lo largo de la guía de ajuste de la altura hasta que esté en la Posición 2. Escuchará como la tapa hace clic en la posición correcta cuando esté completamente instalada.



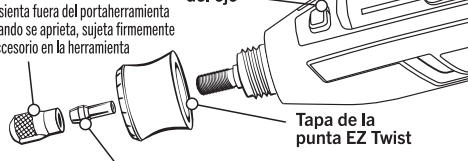
### 3b INSTALACIÓN DE LA BANDA DE LIJAR Y OTROS ACCESORIOS

Afloje la tuerca del portaherramienta presionando hacia abajo sobre el botón de fijación del eje y rote la tuerca del portaherramienta a mano, hasta que el portaherramienta se abra para permitir que se coloque una accesorio en el mismo. Una vez que el accesorio esté colocado en el portaherramienta, mantenga presionado hacia abajo el botón de fijación del eje y utilice la llave de tuerca para el portaherramienta incluida o la tapa de punta EZ Twist (con llave de tuerca integrada) para apretar la tuerca del portaherramienta y fijar el accesorio en el portaherramienta (Figura 3).

CONSEJO: Dremel tiene portaherramientas de 4 tamaños distintos. Este kit incluye un portaherramienta con tamaño de vástago de 1/8 de pulgada. Visite Dremel.com para encontrar otros accesorios que se pueden utilizar con la Lite.

**Tuerca del portaherramienta:** Se asienta fuera del portaherramienta y cuando se aprieta, sujeta firmemente el accesorio en la herramienta

**Botón de fijación del eje**



**Portaherramienta:** Se asienta dentro de la tuerca del portaherramienta y se expande y contrae para liberar y sujetar el accesorio en la posición correcta

FIG. 3

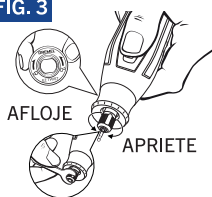


FIG. 4



Cuando cargue accesorios, inserte el accesorio nuevo en el portaherramienta tanto como se pueda para minimizar la desviación y el desequilibrio. Evite apretar excesivamente la tuerca del portaherramienta cuando no haya una broca insertada (Figura 4). Compruebe siempre si el accesorio está instalado de manera segura antes de utilizar la herramienta.

CONSEJO: Si el portaherramienta está trabado en la tuerca del portaherramienta y no se abre, con lo cual impide insertar el accesorio, utilice el vástago del accesorio para aflojar suavemente el portaherramienta de la tuerca del portaherramienta.

#### 4 FAMILIARICE A SU ANIMAL DOMÉSTICO CON LA HERRAMIENTA

Si usted y su animal doméstico son nuevos en el arreglo de uñas de animales domésticos Dremel, comience con una introducción gradual al proceso. Entrene a su animal doméstico para que se sienta cómodo con la herramienta en funcionamiento y progrese hasta recortarle las uñas. Es posible que este proceso tome unos cuantos días o semanas. Cada animal doméstico es único. Puede estar seguro de que tanto usted como su animal doméstico podrán relajarse e incluso disfrutar del tiempo de acicalamiento que compartan juntos.

Consejo: Antes de recortar las uñas de su animal doméstico, identifique donde comienza la matriz de la uña. Evite cortar en la matriz (Figura 5)



FIG. 5 Matriz de la uña

#### 5 COMIENCE A ARREGLAR LAS UÑAS DE SU ANIMAL DOMÉSTICO

Si su perro tiene el pelo largo, sujételo hacia atrás con una cinta para evitar que quede atrapado durante la operación de recorte de las uñas. Si su perro tiene el pelo largo en las patas o entre las almohadillas digitales, recorte primero los pelos para reducir el riesgo de que se enganchen en el accesorio de lijar. Alternativamente, puede usar una media vieja para cubrir el dedo, el pie y la pata de su animal doméstico y aislar la uña.

Suporte el dedo y la uña en una mano. Al presionar suavemente sobre la parte inferior de la almohadilla de la pata, la uña se extiende ligeramente para facilitar su acicalamiento. Ajuste la velocidad de la herramienta a 1. Recorte brevemente las puntas de cada uña en una pata y luego en la otra, en varias pasadas según sea necesario. No pase más de tres segundos en cada uña, dejando tiempo para que las uñas se enfíen. No aplique una presión excesiva; deje que la velocidad de la herramienta haga el trabajo.

CONSEJO: La regla práctica para el ángulo de adecuado al recortar una uña de animal doméstico es 45 grados hacia arriba desde la parte inferior de la pata (Figura 6)



FIG. 6



#### 6 DÉ A SU ANIMAL DOMÉSTICO UNA GOLOSINA

Cree un asociación positiva con la experiencia de arreglo de uñas, ¡halagando a su animal doméstico y premiándole con su golosina favorita!

### MEJORES PRÁCTICAS Y CONSEJOS ADICIONALES

- Para tener más control durante el proceso de acicalamiento, utilice el método de "Empuñadura de golf" para agarrar la herramienta.
- Para prevenir el sobrecalentamiento de la herramienta, siempre que sea posible, no agarre la herramienta donde bloquearía las aberturas de ventilación.
- Se encenderá una luz LED roja cuando la herramienta se detenga. Si esto sucede, apague la herramienta y reanude el uso sin presión excesiva.
- Evite acoplar el botón de fijación del eje mientras la herramienta esté en funcionamiento. Si lo hace, el resultado será daños internos graves a la herramienta.
- Apague la herramienta antes de hacer cualquier ajuste o cambiar accesorios.
- Use equipo de protección personal. Dependiendo de la aplicación, utilice una máscara antipolvo, gafas de seguridad o guantes de trabajo.
- Para maximizar el tiempo de funcionamiento, aplique una presión mínima sobre la herramienta y utilice la posición de velocidad recomendada para la aplicación.
- Visite [https://www.dremel.com/en\\_US/support/product-registration](https://www.dremel.com/en_US/support/product-registration) o envíe la tarjeta de registro incluida en su kit para recibir la información más actualizada sobre el producto y la garantía.



EMPUÑADURA DE GOLF

### ¿NUEVO EN DREMEL?

Inscríbase para recibir el Boletín Informativo de Dremel a través de nuestro sitio web y obtener contenido exclusivo, inspiración para proyectos, consejos y mucho más!



Nuestros Expertos de Dremel se complacerán en ayudar. E.U.A.: 1-800-437-3635

Consulte [WWW.DREMEL.COM](http://WWW.DREMEL.COM) para obtener ideas para proyectos, consejos y mucho más.

### ¡OPINE SOBRE NOSOTROS! ★★★★★

Comparta su opinión sobre este producto en el sitio web de su minorista.