

ingenuity™

Foldaway™ 0-6M

2-Position bather • Bañera de 2 posiciones
Siège de bain à 2 positions

- EN**
- 2-position recline with padded headrest
 - Folds flat for travel & storage
 - Use in sink or adult tub
 - Removable machine-washable fabric
 - Non-slip grip base
- ES**
- 2 posiciones de inclinación con reposacabezas acolchado
 - Utilizar en lavabo o bañera para adultos
 - Utilizar en fregadero o bañera para adultos
 - Tejido extraíble y lavable en lavadora
 - Base de agarre antideslizante
- FR**
- 2 positions d'inclinaison avec un appui-tête rembourré
 - Se replie à plat pour les déplacements et le rangement
 - S'utilise dans un lavabo ou une baignoire pour adulte
 - Housse en tissu amovible, lavable en machine
 - Base antidérapante



UNDER PENALTY OF LAW
THIS TAG NOT TO BE REMOVED
EXCEPT BY THE CONSUMER

ALL NEW MATERIAL
CONSISTING OF

POLYSTYRENE FOAM BEADS...93%
POLYETHYLENE FOAM...7%

REG. NO. PA-43631(CN)

CERTIFICATION IS MADE BY
THE MANUFACTURER THAT
THE MATERIALS IN THIS
ARTICLE ARE DESCRIBED IN
ACCORDANCE WITH LAW

MADE FOR
KIDS2, LLC
3333 PIEDMONT ROAD, SUITE 1800
ATLANTA, GA 30305

DATE OF DELIVERY _____
MADE IN CHINA

INTERDICTION FORMELLE
DE RETIRER CETTE
ETIQUETTE AVANT ACHAT
CONSUMMATEUR SOUS
PEINE DE POURSUITES

TOUS LES MATERIAUX
NEUFS SONT FAITS DE

DEPERLES DE MOUSSE DE
POLYSTYRENE... 93 %
MOUSSE DE POLYETHYLENE... 7 %

NO DE PERMIS PA-43631(CN)

CERTIFICAT DE GARANTIE DU
FABRICANT PROUVANT QUE
TOUS LES MATERIAUX DE CET
ARTICLE SONT DECRITS SUIVANT
LES NORMES LEGALES

FAIT POUR
KIDS2, LLC
3333 PIEDMONT ROAD, SUITE 1800
ATLANTA, GA 30305

DATE DE LIVRAISON _____
FABRIQUÉ EN CHINE

ingenuity™

Foldaway™ 0-6M

2-Position bather
Bañera de 2 posiciones
Siège de bain à 2 positions



2-position recline with padded headrest
2 posiciones de inclinación
con reposacabezas acolchado
2 positions d'inclinaison avec
un appui-tête rembourré



Folds flat for travel & storage
Se pliega para viajar y guardar
Se replie à plat pour les déplacements
et le rangement



Use in sink or adult tub
Utilizar en fregadero o bañera
para adultos
S'utilise dans un lavabo
ou une baignoire pour adulte

ingenuitybaby.com

ingenuity™

Foldaway™

0-6M

2-Position bather • Bañera de 2 posiciones
Siège de bain à 2 positions



ingenuity™

Foldaway™ 0-6M

2-Position bather
Bañera de 2 posiciones
Siège de bain à 2 positions



ingenuitybaby.com



⚠ WARNING

DROWNING HAZARD: Babies have drowned while using infant bathers.

- **STAY** in arm's reach of your baby.
- **USE ONLY** in empty adult tub or sink.
- **KEEP DRAIN OPEN** in adult tub or sink.
- **FALL HAZARD:** Babies have suffered head injuries falling from infant bathers.
- **Place bather ONLY** in adult tub or sink for safe use.
- **NEVER** lift or carry baby in the product.
- **STOP** using product when baby starts trying to sit up or has reached 20 lbs. (9.1kg), whichever comes first.

⚠ MISE EN GARDE

RISQUE DE NOYADE: Des bébés se sont noyés en utilisant des sièges de bain pour nouveau-né.

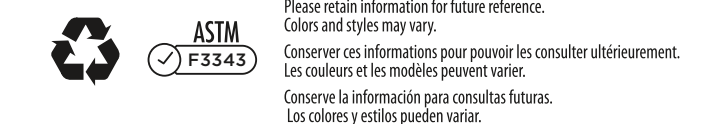
- **Toujours GARDER** le bébé à portée de main.
- **Utiliser UNIQUEMENT** dans une baignoire pour adulte vide ou un lavabo.
- **DANGER DE CHUTE:** Les bébés ont souffert des blessures à la tête résultant de chutes du siège de bain pour nouveau-né.
- **Placer** le siège de bain **UNIQUEMENT** dans une baignoire pour adulte ou un lavabo pour un usage en toute sécurité.
- **NE JAMAIS** soulever ou transporter le bébé dans le produit.
- **ARRÊTER** d'utiliser le produit quand le bébé commence à essayer de s'asseoir ou qu'il a atteint un poids de 9,1 kg (20 lb), selon la première occurrence.

⚠ ADVERTENCIA

PELIGRO DE AHOGAMIENTO: Los bebés se han ahogado mientras usaban la silla de baño para bebés.

- **Use SOLAMENTE** en una bañera para adultos o fregadero vacío.
- **Mantenga abierto** el drenaje de la bañera para adultos o fregadero.
- **PELIGRO DE CAIDA:** Los bebés han sufrido lesiones en la cabeza al caer de la silla de baño para bebés.
- **Coloque** la bañera **SOLAMENTE** en la bañera para adultos o en el fregadero para un uso seguro.
- **NUNCA** levante ni lleve al bebé en el producto.
- **DEJE** de usar el producto cuando el bebé empieza a tratar de sentarse o haya alcanzado los 9,1 kg (20 lb), lo que ocurra primero.

MODELO: 17378 BAÑERA PARA BEBÉ **CONTENIDO:** 1 PIEZA **HECHO EN:** CHINA **IMPORTADOR:** KIDS2 US MEXICO S.A. DE C.V. AVENIDA VASCO DE QUIROGA NO. EXT. 3900, NO. INT. 505 A, COL. LOMAS DE SANTA FE, ALVARO OBREGÓN, CIUDAD DE MEXICO, MEXICO. C.P. 01219. B.E.C. NIMO30627D7Y. **EDAD RECOMENDADA:** DE 0 MESES A 6 MESES EN ADELANTE. LEER INSTRUCCIONES DE PRECAUCIÓN O ADVERTENCIA E INSTRUCCIONES DE USO O CUIDADO QUE VIENE EN EL EMPAQUE.



Please refer information for future reference.
Colors and styles may vary.
Consultar la información para prevenir el consumo abusivo.
Los colores y los estilos pueden variar.
Consultar la información para consultar futuras.
Los colores y los estilos pueden variar.

This product can be used up to when your child can sit unaided (approx 6 months)
Este producto puede utilizarse hasta que el niño pueda sentarse sin ayuda (aproximadamente 6 meses)
Ce produit peut être utilisé jusqu'à ce que votre enfant puisse s'asseoir sans aide (environ 6 mois)



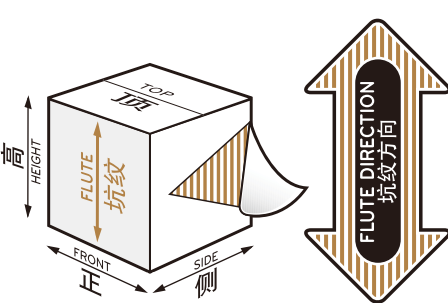
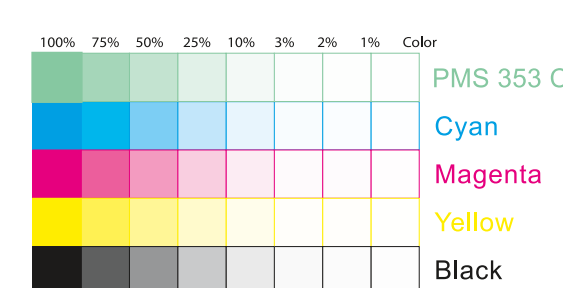
100% CHEER

KIDS2, LLC ATLANTA, GA USA 30305 - 1-800-230-8190

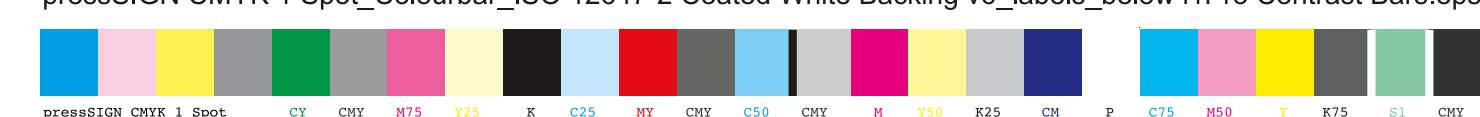
kids2™

File Name: 17378_WW_PL032124
Brand: Ingenuity
Category: Bath
Product Name: Foldaway™
Package Designer: Patrick Rice
Product Manager: Enter Name
Engineer: Enter Name
Languages: Languages on Package 3/3
Dimensions: see die line

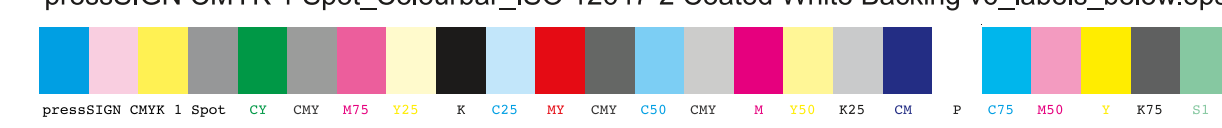
Packaging Prints
PMS 353 C plus CMYK
L*81.64 a*-39.47 b*14.56



pressSIGN CMYK 1 Spot_Colourbar_ISO 12647-2 Coated White Backing v6_labels_below i1Pro Contrast Bars.eps



pressSIGN CMYK 1 Spot_Colourbar_ISO 12647-2 Coated White Backing v6_labels_below.eps



There are two color bars on this proof and in the art file. One to be used with X-rite I1 Pro Spectrophotometer. The other can be used with most other spectrophotometers. Printers must repeat one of the two color bars all the way across the width (gripper edge) of the press sheets on sample runs and production runs. Failure to comply will result in the remaking of film and/or plates at your cost. 数码稿以及设计文件包含了两种色带，一种适用于X-rite (爱色丽) I1 Pro 分光光度计，另一种适用于其它大部分的分光光度计。在打样或者批量生产时，印刷厂必须选择其中一种色带并重复添加直到覆盖整张纸的宽度（叼口边）。没有按照上述要求而导致重新出菲林、出版的费用将由印刷厂承担。