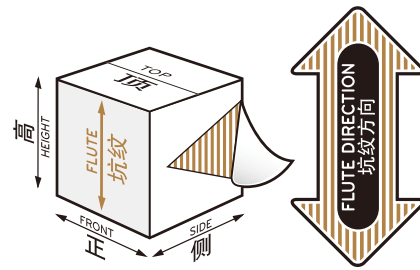
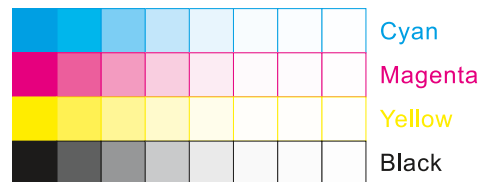


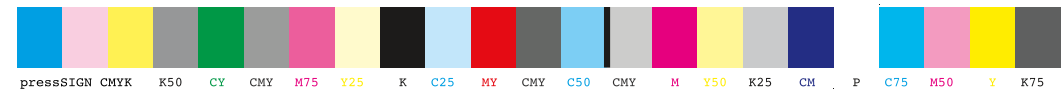


**File Name:** 16847\_7L\_PL012726.ai  
**Brand:** BE  
**Category:** GYMS  
**Product Name:** Sensory Splash  
**Package Designer:** Ming.Yip  
**Product Manager:** Enter Name  
**Engineer:** Enter Name  
**Languages:** Languages on Package 3/6  
**Dimensions:** 5.94"W x 6.875"H x 2.3"D

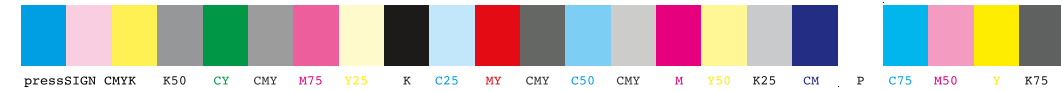
Packaging Prints  
 CMYK



pressSIGN CMYK\_Colourbar\_ISO 12647-2 Coated White Backing v6\_labels\_below i1Pro Contrast Bars.eps



pressSIGN CMYK\_Colourbar\_ISO 12647-2 Coated White Backing v6\_labels\_below.eps



There are two color bars on this proof and in the art file. One to be used with X-rite I1 Pro Spectrophotometer. The other can be used with most other spectrophotometers. Printers must repeat one of the two color bars all the way across the width (grripper edge) of the press sheets on sample runs and production runs. Failure to comply will result in the remaking of film and/or plates at your cost. 数码稿以及设计文件包含了两种色带。一种适用于X-rite (爱色丽) I1 Pro 分光光度计, 另一种适用于其它大部分的分光光度计。在打样或者批量生产时, 印刷厂必须选择其中一种色带并重复添加直到覆盖整张纸的宽度(叼口边)。没有按照上述要求而导致重新出菲林、出版的费用将由印刷厂承担。



FFPO

UPC here 80%

Stay Curious

## Sensory Splash™

Water Mat / Tapete de Agua / Tapis d'eau / Wassermatte  
Mata Wodna / Tappetino d'acqua / Watermat

**For mess-free sensory play!**  
Pour un jeu sensoriel sans dégâts!

- Press, pat, and move the 3 floating sea creatures for cause & effect learning  
Appuyer, taper et faire bouger les 3 créatures marines qui flottent : apprentissage cause et effet
- Large, refillable water mat supports sensory learning  
Le grand tapis d'eau remplissable favorise l'apprentissage sensoriel
- With Cal, Tinker, Opus, & Neptune from the Baby Einstein™ Ocean Explorers™ series  
Avec Cal, Tinker, Opus, et Neptune personnages Baby Einstein™ Ocean Explorers™ des séries
- Wipes clean for easy care  
Nettoyage facile avec lingettes

16 in / 41 cm

KIDS2, LLC ATLANTA, GA USA 30305-1-800-230-8190

**ES** ¡Para un juego sensorial sin salpicar!

- Presiona, acaricia y mueve las 3 criaturas marinas flotantes para que aprenda la causa y el efecto
- La colchoneta de agua es grande y se puede rellenar para que el bebé se entretenga durante el juego boca abajo
- Incluye a Cal, Tinker, Opus y Neptune de la serie de Baby Einstein™ Ocean Explorers™
- Se limpia fácilmente con un paño húmedo

**DE** Für ein sensorisches Spiel ohne Chaos!

- Die 3 schwimmenden Meerestiere drücken, klopfen und bewegen, um das Konzept von Ursache und Wirkung zu erlernen
- Große, nachfüllbare Wassermatte für das Baby während der Bauchlage
- Mit Cal, Tinker, Opus und Neptune aus der Serie de Baby Einstein™ Ocean Explorers™ Reihe
- Einfach abwischbar für leichte Reinigung

**PL** Zabawa bez bałaganu!

- Naciskaj, poklepuj i przesuwyj 3 pływające morskie stworzenia, aby uczyć się myślenia przyczynowo-skutkowego
- Duża mata wodna z możliwością napełniania angażuje dziecko podczas zabawy na brzuszku
- Przedstawia Cal, Tinker, Opus i Neptune z programu Baby Einstein™ Ocean Explorers™
- Łatwa w czyszczeniu, wystarczy wytrzeć do czysta

**IT** Per un gioco sensoriale senza pasticci!

- Premi, accarezza e sposta le 3 creature del mare galleggianti per imparare il concetto di causa-effetto
- Tappetino d'acqua riempibile di grandi dimensioni per coinvolgere il bimbo durante il gioco a pancia in giù
- Con Cal, Tinker, Opus e Neptune dalla serie Ocean Explorers™ di Baby Einstein™
- Facile da pulire per una veloce manutenzione

**NL** Voor sensorisch spelen zonder geknoei!

- Druk, tik en verplaats de 3 drijvende zeedieren om oorzaak en gevolg te leren
- Lange, her vulbare watermat ondersteunt zintuiglijke leren
- Met Cal, Tinker, Opus en Neptune uit de Baby Einstein™ Ocean Explorers™-serie
- Schoonvegen voor eenvoudig onderhoud

**CLEANING INSTRUCTIONS:** Clean before use with a damp cloth and mild soap. Air dry. **IMPORTANT:** Remove all packaging and fasteners before giving product to child. Reuse this package and instruction sheet for future reference. It contains important information. For single family use only. As an ongoing process, we are constantly improving and updating our products. Pictures on this package may sometimes differ from the product received. **Self-assembly required.**

**INSTRUCCIONES PARA LA LIMPIEZA:** Limpie antes de usar con un paño húmedo y jabón suave. Deje secar al aire. **IMPORTANTE:** Retire toda la empaquetadura y los sujetadores antes de entregar el producto al niño. Conserve esta hoja de instrucciones y la empaquetadura para referencia futura. Contiene información importante. Para uso familiar únicamente. Como parte de un proceso continuo, mejoramos y actualizamos constantemente nuestros productos. A veces, las imágenes del paquete pueden ser diferentes del producto que se encuentra en el interior. **Debe ser armado por un adulto.**

**ISTRUZIONI PER LA PULIZIA:** Prima di uso pulire con un panno umido e detersivo delicato. Lasciare asciugare. **IMPORTANTE:** togliere tutti i materiali di imballaggio e fissaggio prima di dare il prodotto al bambino. Conservare le confezioni e il foglio delle istruzioni per riferimenti futuri. Contiene informazioni importanti. Solo per uso familiare. **È richiesto l'assemblaggio.**

**WYSKAZOWNIA DOTYCZĄCE CZYSZCZENIA:** Przed graniem należy wytrzeć do czysta parnicą wilgotną szmatką i delikatnym mydłem. Suszyć w temperaturze pokojowej. **WAŻNE:** Przed rozpoczęciem użytkowania produktu należy usunąć całą opakowalność i mocowania. Opakowanie i instrukcje należy zachować na przyszłość. Zawiera one ważne informacje. Produkt przeznaczony jest wyłącznie do użytku domowego przez jedną rodzinę. W ramach ciągłego procesu doskonalenia naszych produktów i uaktualniania naszych wyrobów, niektóre produkty na opakowaniu mogą niekiedy różnić się od produktu w rzeczywistości. **Wymagany montaż przez osobę dorosłą.**

**ISTRUZIONI PER LA PULIZIA:** Prima di uso pulire con un panno umido e detersivo delicato. Lasciare asciugare. **IMPORTANTE:** togliere tutti i materiali di imballaggio e fissaggio prima di dare il prodotto al bambino. Conservare le confezioni e il foglio delle istruzioni per riferimenti futuri. Contiene informazioni importanti. Solo per uso familiare. **È richiesto l'assemblaggio.**

**REINIGINGSINSTRUCTIES:** Voor gebruik schoonmaken met een vochtige doek en mild zeep. Aan de lucht laten drogen. **BEWAARDE:** Verwijder de verpakking en bevestigingsdelen voordat je het product aan je kind geeft. Bewaar deze verpakking en de gebruiksaanwijzing voor toekomstig gebruik. Het bevat belangrijke informatie. **Montage moet worden uitgevoerd door een volwassene.**

FFPO

UPC here 80%

## Sensory Splash™

Water Mat / Tapete de Agua / Tapis d'eau

**For mess-free sensory play!**  
¡Para un juego sensorial sin salpicar!  
Pour un jeu sensoriel sans dégâts!

16 in / 41 cm

FFPO

UPC here 80%

## Sensory Splash™

Water Mat / Tapete de Agua / Tapis d'eau

**For mess-free sensory play!**  
¡Para un juego sensorial sin salpicar!  
Pour un jeu sensoriel sans dégâts!

16 in / 41 cm

**TEACHES / ENSEÑA / ENSEIGNE**

**Sensory Skills™**

**Cause & Effect™**

**Gross Motor™**

**Fine Motor™**

**UPC here 80%**

**UPC here 80%**

**UPC here 80%**

**UPC here 80%**

**Play tip card inside!**

**Play Tips from the *O* Einstein way**

FFPO

UPC here 80%

## Sensory Splash™

Water Mat / Tapete de Agua / Tapis d'eau

**For mess-free sensory play!**  
¡Para un juego sensorial sin salpicar!  
Pour un jeu sensoriel sans dégâts!

16 in / 41 cm

MANUFACTURED FOR - FABRIQUE POUR **kids2** à **kids2** ©2026 KIDS2, LLC www.kids2.com/help  
 KIDS2, LLC ATLANTA, GA USA 30305-1-800-230-8190  
 IMPORTED BY - IMPORTÉ PAR  
 KIDS2 CANADA CO. PO BOX 54059, RPA LAWRENCE PLAZA, TORONTO, ON, M6A 3B7  
 KIDS2 AUSTRALIA PTY LIMITED CASTLE HILL, NSW AUSTRALIA 2154 - (02) 9894-1855  
 KIDS2 JAPAN K.K. c/o ARK Outsourcing KK 4-3-5-704, Ebisu, Shibuya-ku, Tokyo, Japan 150-0013 - (03) 5322-6081  
 KIDS2 UK LTD. GROUND FLOOR, SUITE A1A, BREAKSPAR PARK, BREAKSPAR WAY, HEMEL HEMPSTEAD, HP2 4TZ +44 01582 816 080  
 KIDS2 EUROPE BV 5 KEIZERS, KEIZERSGRACHT 287, 1016 ED AMSTERDAM, NETHERLANDS +31 20 2410934  
 KIDS2 US MEXICO S.A. DE C.V. - (55) 5292-8488  
 MADE IN CHINA - HECHO EN CHINA - FABRIQUE EN CHINE - HERGESTELLT IN CHINA - WYPRODUKOWANO W CHINACH - PRODOTTO IN CHINA - GEMAAKT IN CHINA

™ & © Baby Einstein, LLC. EINSTEIN® is a trademark of HUI.  
 (mc) et © Baby Einstein, LLC. EINSTEIN® est une marque de commerce de HUI.

**ES MODELO:** 16847 TAPETE DE AGUJETA CANTIDAD: 1 PIEZA. HECHO EN: CHINA IMPORTADOR: KIDS2 US MEXICO S.A. DE C.V. AVENIDA VASCO DE QUIROGA NO. 4233000, NO. INT. 905-A COL. LOMAS DE SANTA FE, ALVARO OBREGÓN CIUDAD DE MÉXICO, MÉXICO, C.P. 01219, R.F.C.: KIM030627077. EDAD RECOMENDADA: DE 0+ MESES EN ADELANTE. LEER INSTRUCCIONES DE PRECAUCIÓN O ADVERTENCIA E INSTRUCCIONES DE USO O CUIDADO QUE VIENE EN EL EMPAQUE.

**PROOF OF PURCHASE - PREUVE D'ACHAT**  
16847 - Baby Einstein - PL012726

**ASTM F963**

**RECYCLEZ**

**ASSOCIATION MAGASIN DÉCHÈTERIE**

**ADresses sur quefairemadesdechets.fr**