



Pop & Glow Starfish™ Suction Cup Toy  
 オーシャンエクスプローラーズ  
 ポップ&ライト ヒトデ

対象年齢: 6カ月以上

6+m

Suction & spin or press face to see it glow!  
 吸盤で固定して回す & 顔を押しと光る



TRY ME!

TEACHES  
はくくむちから

123  
Numbers  
すうじ

Colors  
いろ



YouTube



単4乾電池  
2本使用  
(テスト電池付き)

ポップアップや、光る顔を押ししたり吸盤で固定してぐるぐる回したり♪楽しいヒトデのおもちゃ

注意

保護者の方へ 必ずお読みください。  
 ●ご使用の際は、必ず保護者の方が付き添い、危険な使い方をしないよう注意してください。  
 ●安全のため、破損・変形したおもちゃは使用しないでください。  
 ●小さな部品が取れてしまった場合、速やかに処分してください。  
 ●フラッシュの点滅に敏感で、てんかん発作をおこしやすい方はご注意ください。

く 取扱上の注意 ) ●ご使用前およびお手入れは、中性洗剤をうすめた水または清潔な水で絞った布で拭き自然乾燥させてください。水に浸さないでください。  
 ●パッケージは、小さなお子様の手の届かない所に保管し、必要に応じてご参照ください。  
 ●梱包資材は玩具ではありません。全てを取り外してからお子様にお与えください。

■主な材質/ポリプロピレン、ABS樹脂、TPR、PVC

※パッケージの写真と商品は改良により多少異なる場合があります。

製造元/お問合わせ先: Kids2 Japan 株式会社  
 〒150-0013 東京都渋谷区恵比寿4-3-5-704  
 TEL.03(5322)6081 www.kids2.com/contact-jp

電池交換方法  
 本体底面の電池ボックスのカバーをプラス (+) ドライバー (別売り) で開け、プラス/マイナス (+) を正しくセットしてください。ご使用後は電源をオフにしてください。



MANUFACTURED FOR / FABRIQUÉ POUR kids2™ & Kids2®  
 ©2024 KIDS2, LLC www.kids2.com/help  
 KIDS2, LLC ATLANTA, GA USA 30305 • 1-800-230-8190  
 IMPORTED BY - IMPORTÉ PAR  
 KIDS2 CANADA CO. PO BOX 54059, RPA LAWRENCE PLAZA, TORONTO, ON, M6A 3B7 KIDS2 AUSTRALIA PTY LIMITED CASTLE HILL, NSW AUSTRALIA 2154 • (02) 9894-1855 KIDS2 JAPAN K.K. c/o ARK Outsourcing KK 4-3-5-704, Ebisu, Shibuya-ku, Tokyo, Japan 150-0013 • (03) 5322-6081 KIDS2 UK LTD. GROUND FLOOR, SUITE 41A, BREAKSPAR PARK, BREAKSPAR WAY, HEMEL HEMPSTEAD, HP2 4TZ • +44 01582 816 080 KIDS2 EUROPE BV 5 KEIZERS, KEIZERSGRACHT 287, 1016 ED AMSTERDAM, NETHERLANDS • +31 20 2410934 KIDS2 US MEXICO S.A. DE C.V. • (55) 5292-8488 MADE IN CHINA • HECHO EN CHINA • FABRIQUÉ EN CHINE • HERGESTELLT IN CHINA • WYPRODUKOWANO W CHINACH • PRODOTTO IN CINA  
 ™ & © Baby Einstein, LLC. EINSTEIN® is a trademark of HUI.  
 (mc) et © Baby Einstein, LLC. EINSTEIN® est une marque de commerce de HUI.

Contains 2 (AAA/R03) batteries (rechargeable). FOR DEMO PURPOSES ONLY. CLEANING INSTRUCTIONS: Clean before use with a damp cloth and mild soap. Air dry. Do not immerse in water. IMPORTANT: Remove all packaging and fasteners before giving product to child. Retain this package for future reference. Always keep batteries away from children. Do not mix old and new batteries. Do not mix alkaline, standard and rechargeable batteries. Only batteries of the same or equivalent type as recommended are to be used. Insert the batteries so that its polarity matches the markings in the batteries compartment. Do not short-circuit the batteries. Do not store batteries in areas that have extreme temperatures (such as attics, garages, or automobiles). Remove an exhausted battery from the battery compartment. Never attempt to recharge a battery unless it is specifically marked "rechargeable". Rechargeable batteries are to be removed from the toy before being charged. Rechargeable batteries are only to be charged under adult supervision. Do not use rechargeable alkaline batteries in a Ni-Cad or Ni-MH batteries charger. Please use the correct disposal method for batteries. Remove batteries from product before storing for a prolonged period of time. Do not dispose of product or batteries in fire, batteries may explode or leak. Replace with alkaline batteries for best performance.

電池に関する注意

《電池を誤使用すると発熱・破裂・液漏れのおそれがあります。下記に注意してください。》  
 ●単4電池2本使用 (お試用電池付き) ●アルカリ電池推奨 ●電池の装着や交換は保護者の方が行ってください。  
 ●古い電池と新しい電池、いろいろな種類の電池を混ぜて使わないでください。  
 ●+ (プラス/マイナス) を正しくセットしてください。  
 ●ショートさせたり、充電、分解、加熱、火の中に入れてたりしないでください。  
 ●屋根裏、物置、車内など高温になる場所に保管しないでください。  
 ●消耗した電池は電池ボックスから取り除いてください。  
 ●万が一、電池から漏れた液が目に入ったときはすぐに大量の水で洗い、医師に相談してください。  
 ●皮膚や服に付いた時は水で洗ってください。  
 ●お子様が電池を飲み込まないように注意してください。  
 ●電池はお子様の手の届かない所に保管してください。  
 ●また、電池を誤飲してしまった場合は、速やかに医師にご相談ください。  
 ●充電式 (ニカドなど) 電池、ニッケル系電池は、絶対に使用しないでください。  
 ●遊んだ後は電池をすべて取り外してください。  
 ●お試し用電池は新しい電池と交換してください。  
 ●使用済みの電池は、お住まいの各自治体の指定された方法で処分してください。

EN This symbol indicates that the product is not to be disposed of in household waste as batteries contain substances that can be damaging to the environment and health. Contact local authority for recycling & collection information.  
 このマークは、本製品を家庭廃棄物として処分できないことを示しています。電池には環境と健康に有害な物質が含まれています。リサイクルと回収については、地方自治体にお問い合わせください。



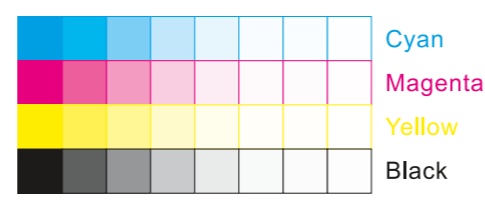
UPC here  
80%  
FPO  
PROOF OF PURCHASE • PREUVE D'ACHAT  
16708-JP • Baby Einstein • PL041624

EN WARNING: Changes or modifications to this unit not expressly approved by the party responsible for compliance could void the user's authority to operate the equipment. NOTE: This equipment has been tested and found to comply with the limits for a Class B digital device, pursuant to Part 15 of the FCC Rules. These limits are designed to provide reasonable protection against harmful interference in a residential installation. This equipment generates, uses and can radiate radio frequency energy and, if not installed and used in accordance with the instructions, may cause harmful interference to radio communications. However, there is no guarantee that interference will not occur in a particular installation. If this equipment does cause harmful interference to radio or television reception, which can be determined by turning the equipment off and on, the user is encouraged to try to correct the interference by one or more of the following measures:  
 - Reorient or relocate the receiving antenna.  
 - Increase the separation between the equipment and receiver.  
 - Connect the equipment into an outlet on a circuit different from that to which the receiver is connected.  
 - Consult the dealer or an experienced radio/TV technician for help.  
 This device complies with part 15 of the FCC Rules. Operation is subject to the following two conditions:  
 1) This device may not cause harmful interference, and 2) this device must accept any interference received, including interference that may cause undesired operation. (FCC ETS-1 (B) (N) (W) 2) (B)  
 WARNING: This toy produces flashes that may trigger epilepsy in sensitized individuals.

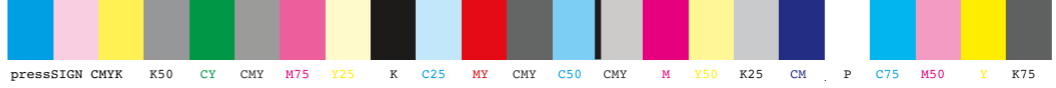


File Name: 16708\_JP\_PL041624  
 Brand: BE  
 Category: Category  
 Product Name: Pop & Glow Starfish  
 Package Designer: Enter Name  
 Product Manager: Enter Name  
 Engineer: Enter Name  
 Languages: Languages on Package 2L  
 Dimensions: see die line

Packaging Prints  
CMYK



pressSIGN CMYK\_Colourbar\_ISO 12647-2 Coated White Backing v6\_labels\_below i1Pro Contrast Bars.eps



pressSIGN CMYK\_Colourbar\_ISO 12647-2 Coated White Backing v6\_labels\_below.eps



There are two color bars on this proof and in the art file. One to be used with X-rite I1 Pro Spectrophotometer. The other can be used with most other spectrophotometers. Printers must repeat one of the two color bars all the way across the width (gripper edge) of the press sheets on sample runs and production runs. Failure to comply will result in the remaking of film and/or plates at your cost. 数码稿以及设计文件包含了两种色带。一种适用于X-rite (爱色丽) I1 Pro 分光光度计, 另一种适用于其它大部分的分光光度计。在打样或者批量生产时, 印刷厂必须选择其中一种色带并重复添加直到覆盖整张纸的宽度 (叼口边)。没有按照上述要求而导致重新出菲林、出版的费用将由印刷厂承担。