

Toile V-EDGE® de 2,4 m (8 pi) Limiteurs de chute individuels



Plus légers pour les bords d'attaque

Le LCI en tissu V-EDGE en attente d'un brevet de MSA offre une solution légère pour les exigences pour le bord d'attaque ANSI Z359.14-2021 et CSA Z259.2.2-2017.



Facile à connecter

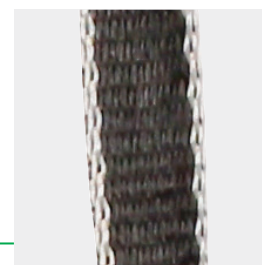
Mettez-vous au travail plus rapidement. Gagnez du temps et évitez les frustrations avec une fixation à goupille de verrouillage simple et élégant.*

* brevet déposé



Sélection simplifiée

Le LCP V-EDGE peut être utilisé dans une variété d'applications où les risques liés aux bords tranchants sont une source de préoccupation, simplifiant ainsi la sélection d'un produit.



Réduit la fatigue

En utilisant la toile pour la ligne de vie, le V-EDGE PFL pèse en moyenne, 15% de moins que les unités de câble similaires - offrant une option de poids plus léger pour les applications pour bord d'attaque.



**NOUS CONNAISSONS
LES ENJEUX. VOS ENJEUX.**

Renseignements concernant les commandes

Numéro d'article	Type			Longueur de ligne	Type de ligne	Raccord d'ancrage	Raccord de harnais	Normes		
	Simple	À fourche	À ancrage arrière					ANSI	OSHA	CSA
10192006	■			8 pi (2,4 m)	Toile	Mousqueton AL36CL	Goupille de verrouillage	■	■	
10192039	■			8 pi (2,4 m)	Toile	Mousqueton 36CS	Goupille de verrouillage	■	■	
10192048	■			8 pi (2,4 m)	Toile	Mousqueton 36CL	Goupille de verrouillage	■	■	
10192007	■			8 pi (2,4 m)	Toile	Mousqueton AL36CL	Goupille de verrouillage			■
10192040	■			8 pi (2,4 m)	Toile	Mousqueton 36CS	Goupille de verrouillage			■
10192049	■			8 pi (2,4 m)	Toile	Mousqueton 36CL	Goupille de verrouillage			■
10227164	■			8 pi (2,4 m)	Toile	Mousqueton Enduit	Goupille de verrouillage	■	■	
10192009		■		8 pi (2,4 m)	Toile	Mousqueton AL36CL (2)	Goupille de verrouillage	■	■	
10192042		■		8 pi (2,4 m)	Toile	Mousqueton 36CS (2)	Goupille de verrouillage	■	■	
10192051		■		8 pi (2,4 m)	Toile	Mousqueton 36CS (2)	Goupille de verrouillage	■	■	
10192010		■		8 pi (2,4 m)	Toile	Mousqueton AL36CL (2)	Goupille de verrouillage			■
10192043		■		8 pi (2,4 m)	Toile	Mousqueton 36CS (2)	Goupille de verrouillage			■
10192052		■		8 pi (2,4 m)	Toile	Mousqueton 36CS (2)	Goupille de verrouillage			■
10227165		■		8 pi (2,4 m)	Toile	Mousqueton Enduit (2)	Goupille de verrouillage	■	■	
10192519	■		■	9 pi (2,9 m)	Toile	Mousqueton FP5K	Goupille de verrouillage	■	■	
10192516		■	■	9 pi (2,9 m)	Toile	Mousqueton FP5K (2)	Goupille de verrouillage	■	■	



Simple



À fourche

Note : ce bulletin contient uniquement une description générale des produits présentés. Même si l'utilisation et les performances sont décrites, les produits ne doivent en aucun cas être utilisés par des personnes non formées ou non qualifiées et avant d'avoir lu attentivement et compris les instructions du produit, y compris tous les avertissements ou mises en garde fournies. Les cahiers des charges peuvent changer sans indication préalable. MSA est une marque déposée de MSA Technology, LLC aux États-Unis, en Europe et dans d'autres pays. Pour toutes les autres marques déposées, consultez : <https://us.msasafety.com/Trademarks>.

MSA est active dans plus de 40 pays à travers le monde. Pour trouver un partenaire MSA à proximité, veuillez vous rendre sur le site [MSAsafety.com/offices](https://www.msasafety.com/offices).