

6" x 8" Size Peg Card with Blister



Shell Phone™

Musical Toy Telephone

オーシャンエクスプローラーズ シェルフォン



Play at home or on-the-go!
おうちで遊んだり
お出かけにも!

対象年齢: 6カ月以上

6-36
m

EN Contains 3 LR44 or AG13 Batteries. Always keep batteries away from children. Do not mix old and new batteries. Do not mix alkaline, standard or rechargeable batteries. Only batteries of the same or equivalent type as recommended are to be used. Install the batteries so that its polarity matches the markings in the batteries compartment. Do not short-circuit the batteries. Do not store batteries in areas that have extreme temperatures (such as attics, garages, or automobiles). Remove an exhausted battery from the battery compartment. Never attempt to recharge a battery unless it is specifically marked "rechargeable". Rechargeable batteries are to be removed from the toy before being charged. Rechargeable batteries are only to be charged under adult supervision. Do not use rechargeable alkaline batteries in a toy or in other devices. Please use the correct disposal method for batteries. Remove batteries from product before storing for a prolonged period of time. Do not dispose of product or batteries in fire, batteries may explode or leak.

TRY ME!



YouTube

Scan to watch the NEW series!
QRコードを読み込んで
オーシャンエクスプローラーズ
のNEWシリーズを
チェック!

Languages (English,
Spanish, & French)

3
言語

英語
スペイン語
フランス語



LR44ボタン電池
3個使用 (テスト電池付き)

ボタンをおすと電話の音やライトが光って楽しい、貝がらの携帯電話

注意

保護者の方へ 必ずお読みください。

- ご使用の際は、必ず保護者の方が付き添い、危険な使い方をしないよう注意してください。
- 安全のため、破損・変形したおもちゃは使用しないでください。
- 小さな部品が取れてしまった場合、速やかに処分してください。
- フラッシュの点滅に敏感で、てんかん発作をおこしやすい方はご注意ください。

〈取扱上の注意〉

- ご使用前およびお手入れは、中性洗剤をうすめた水または清潔な水で絞った布で拭き自然乾燥させてください。水に浸さないでください。
- パッケージは、小さなお子様の手の届かない所に保管し、必要に応じてご参照ください。
- 梱包資材は玩具ではありません。全てを取り外してからお子様にお与えください。
- パッケージの写真と商品は改良により多少異なる場合があります。

製造元/お問合わせ先: Kids2 Japan 株式会社 ■主な材質
〒150-0013 東京都渋谷区恵比寿4-3-5-704 ABS, PET, PP
TEL.03(5322)6081 www.kids2.com/contact-jp

MANUFACTURED FOR - FABRIQUÉ POUR kids2 Kids 2 ©2024 KIDS2, LLC
www.kids2.com/help

KIDS2, LLC ATLANTA, GA USA 30305 • 1-800-230-8190

IMPORTED BY - IMPORTÉ PAR

KIDS2 CANADA CO. PO BOX 54059, RPA LAWRENCE PLAZA, TORONTO, ON, M6A 3B7

KIDS2 AUSTRALIA PTY LIMITED CASTLE HILL, NSW AUSTRALIA 2154 • (02) 9894-1855

KIDS2 JAPAN K.K. c/o ARK Outsourcing KK 4-3-5-704, Ebisu,

Shibuya-ku, Tokyo, Japan 150-0013 • (03) 5322-6081

KIDS2 UK LTD. GROUND FLOOR, SUITE A1A, BREAKSPEAR PARK,

BREAKSPEAR WAY, HEMEL HEMPSTEAD, HP2 4TZ • +44 01582 816 080

KIDS2 EUROPE BV 5 KEIZERS, KEIZERSGRACHT 287, 1016 ED AMSTERDAM, NETHERLANDS • +31 20 2410934

KIDS2 US MEXICO S.A. DE C.V. • (55) 5292-8488

MADE IN CHINA

™ & © Baby Einstein, LLC. EINSTEIN® is a trademark of HUJ.

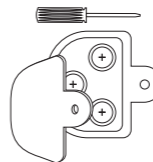
(mc) et © Baby Einstein, LLC. EINSTEIN® est une marque de commerce de HUJ.

EN CARE INSTRUCTIONS: Clean with a damp cloth and mild soap. Air dry. Do NOT immerse in water. IMPORTANT: Remove all packaging and fasteners before giving product to child. Retain this package for future reference. It contains important information. For single family use only. BATTERIES ARE REPLACEABLE. Contains 3 LR44 or AG13 Batteries. WARNING: Contains button or coin cell battery. Hazardous if swallowed—see instructions. WARNING: This toy produces flashes that may trigger epilepsy in sensitized individuals.

EN This symbol indicates that the product is not to be disposed of in household waste as batteries contain substances that can be damaging to the environment and health. Contact local authority for recycling & collection information.
このマークは、本製品を家庭廃棄物として処分できないことを示しています。電池には環境と健康に有害となりうる物質が含まれています。リサイクルと回収については、地方自治体にお問い合わせください。

電池交換方法

本体底面の電池ボックスのカバーをプラス (+) ドライバー (別売り) で開け、プラス (+) マイナス (-) を正しくセットしてください。ご使用後は電源をオフにしてください。



電池に関する注意

●ボタン電池 (LR44) 3個使用 ●ボタン電池は飲み込むと危険です。お子様の手の届かないところに保管してください。
●電池を飲み込むと、科学やけど、粘膜組織の貫通など、最短2時間で死や重傷に至ることがあります。●使用済み電池は速やかに処分してください。使用済みでも同様に危険な恐れがあります。●電池は乳幼児の手の届かないところに置かないでください。●お子様やご自身が電池を飲み込んだ可能性や懸念があれば、すぐに医師に相談してください。●使用の際に製品の電池ボックスが正しく閉じられ、ネジ等の留め具が締まっていることを確認してください。電池ボックスに異常が見られる場合は使用をお控えください。●ボタン電池の危険性についての周知にご協力ください。(電池を誤使用すると発熱・破裂・液漏れのおそれがあります。下記に注意してください。) ●電池の装着や交換は保護者の方が行ってください。●古い電池と新しい電池、いろいろな種類の電池を混ぜて使わないでください。●+ (プラス/マイナス) を正しくセットしてください。●ショートさせたり、充電、分解、加熱、火の中に入れてしないでください。●屋根裏、物置、車内など高温になる場所に保管しないでください。●消耗した電池は電池ボックスから取り除いてください。●万が一、電池から漏れた液が目に入ったときはすぐに大量の水で洗い、医師に相談してください。皮膚や服に付いた時は水で洗ってください。●充電式 (ニカドなど) 電池、ニッケル系電池は、絶対に使用しないでください。●長期間保管の際は、電池をすべて取り外してください。●お試し用電池は新しい電池と交換してください。●使用済みの電池は、お住まいの各自自治体の指定された方法で処分してください。



PROOF OF PURCHASE - PREUVE D'ACHAT
13146 • Baby Einstein • PL042224

EN WARNING: Changes or modifications to this unit not expressly approved by the party responsible for compliance could void the user's authority to operate the equipment. NOTE: This equipment has been tested and found to comply with the limits for a Class B digital device, pursuant to Part 15 of the FCC Rules. These limits are designed to provide reasonable protection against harmful interference in a residential installation. This equipment generates, uses and can radiate radio frequency energy and, if not installed and used in accordance with the instructions, may cause harmful interference to radio communications. However, there is no guarantee that interference will not occur in a particular installation. If this equipment does cause harmful interference to radio or television reception, which can be determined by turning the equipment off and on, the user is encouraged to try to correct the interference by one or more of the following measures:
• Reorient or relocate the receiving antenna
• Increase the separation between the equipment and receiver
• Connect the equipment into an outlet on a circuit different from that to which the receiver is connected
• Consult the dealer or an experienced radio/TV technician for help
This device complies with part 15 of the FCC Rules. Operation is subject to the following two conditions:
1) This device may not cause harmful interference, and 2) this device must accept any interference received, including interference that may cause undesired operation. CAN ICES-3 (B)/NMB-3(B)

EN WARNING: KEEP BATTERIES OUT OF REACH OF CHILDREN. NEW AND USED BATTERIES ARE HAZARDOUS.
• Swallowing or placing a button battery inside the body may lead to death or serious injury as little as 2 hours due to chemical burns and potential perforation of the esophagus. • Medical attention should be sought immediately if you suspect a button battery has been swallowed or placed inside the body. • Examine product and make sure the battery compartment is correctly secured, e.g. that the screw or other mechanical fastener is tightened. Do not use if compartment is not secure. • Dispose of used button batteries immediately and safely. Batteries can still be dangerous.

kids2™

File Name: 13146_JP_PL042224

Brand:

Category: Play

Product Name: Shell Phone™ Musical Toy Telephone

Package Designer: Enter Name

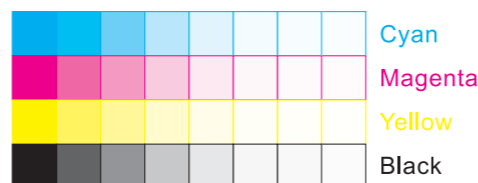
Product Manager: Enter Name

Engineer: Enter Name

Languages: Languages on Package 3/6

Dimensions: see die line

Packaging Prints
CMYK



pressSIGN CMYK_Colourbar_ISO 12647-2 Coated White Backing v6_labels_below i1Pro Contrast Bars.eps



pressSIGN CMYK_Colourbar_ISO 12647-2 Coated White Backing v6_labels_below.eps



There are two color bars on this proof and in the art file. One to be used with X-rite I1 Pro Spectrophotometer. The other can be used with most other spectrophotometers. Printers must repeat one of the two color bars all the way across the width (gripper edge) of the press sheets on sample runs and production runs. Failure to comply will result in the remaking of film and/or plates at your cost.

数码稿以及设计文件包含了两种色带。一种适用于X-rite (爱色丽) I1 Pro 分光光度计, 另一种适用于其它大部分的分光光度计。在打样或者批量生产时, 印刷厂必须选择其中一种色带并重复添加直到覆盖整张纸的宽度(切口边)。没有按照上述要求而导致重新出菲林、出版的费用将由印刷厂承担。