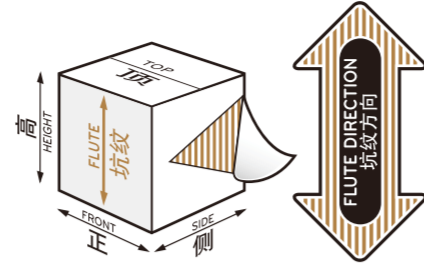
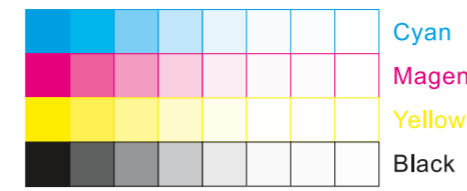


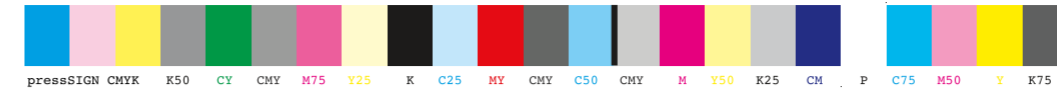


File Name: 17559\_01P\_7L\_PL020226  
 Brand: BE  
 Category: GYMS  
 Product Name: Cal's Sensory Barn™  
 Package Designer: Chelsea A  
 Product Manager: Enter Name  
 Engineer: Enter Name  
 Languages: Languages on Package 3/7  
 Dimensions: 7"W x 9.2"H x 2"D

Packaging Prints  
 CMYK



pressSIGN CMYK\_Colourbar\_ISO 12647-2 Coated White Backing v6\_labels\_below i1Pro Contrast Bars.eps



pressSIGN CMYK\_Colourbar\_ISO 12647-2 Coated White Backing v6\_labels\_below.eps



There are two color bars on this proof and in the art file. One to be used with X-rite I1 Pro Spectrophotometer. The other can be used with most other spectrophotometers. Printers must repeat one of the two color bars all the way across the width (grripper edge) of the press sheets on sample runs and production runs. Failure to comply will result in the remaking of film and/or plates at your cost.  
 数码稿以及设计文件包含了两种色带。一种适用于X-rite (爱色丽) I1 Pro 分光光度计, 另一种适用于其它大部分的分光光度计。在打样或者批量生产时, 印刷厂必须选择其中一种色带并重复添加直到覆盖整张纸的宽度(叼口边)。没有按照上述要求而导致重新出菲林、出版的费用将由印刷厂承担。

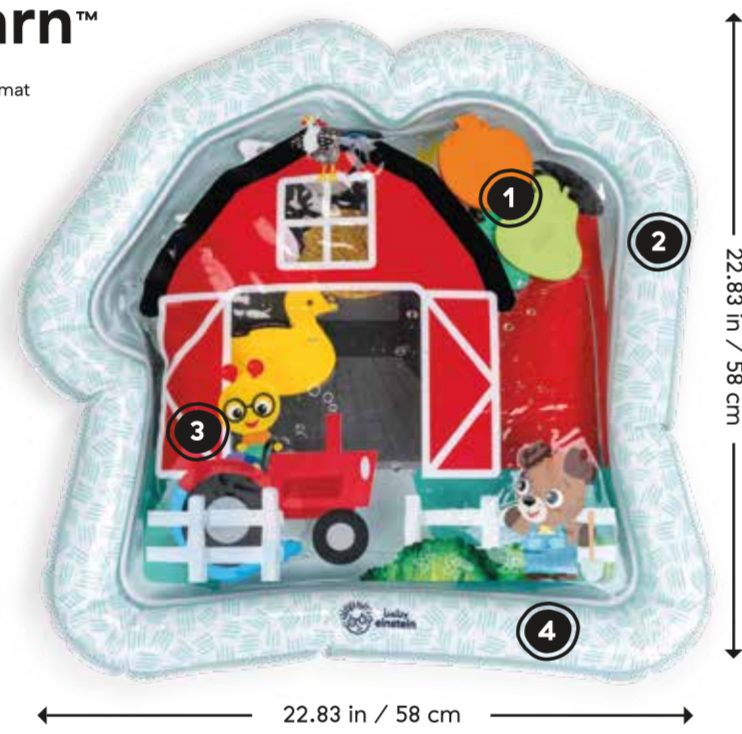


6+  
m

### Cal's Sensory Barn™

Water Mat / Colchoneta de Agua / Tapis D'eau  
 Wassermatte / Mata Wodna / Tappeto D'acqua / Watermat

- 1 Press & pat 6 floating farm shapes to learn cause-and-effect  
Appuyer et tapoter sur 6 formes flottantes de la ferme pour découvrir la relation de cause à effet
- 2 Supports sensory discovery & independent play  
Favorise la découverte sensorielle et le jeu indépendant
- 3 Large, refillable water mat supports sensory learning  
Grand tapis d'eau réutilisable qui stimule l'apprentissage sensoriel
- 4 Wipes clean for easy care  
Facile à nettoyer et à entretenir



22.83 in / 58 cm



babyeinstein.com

UPC here 80%

KIDS2, LLC ATLANTA, GA USA 30305-1-800-230-8190

- |  |   |  |   |  |
|--|---|--|---|--|
| <b>ES</b>  | <b>DE</b>   | <b>PL</b>  | <b>IT</b>   | <b>NL</b>  |
| 1. Presiona y juega con 6 figuras de animales de la granja flotantes para aprender la relación causa=efecto. | 1. Die 6 schwimmenden Bauernhofformen drücken und klitschen, um Ursache und Wirkung zu erfahren | 1. Naciśnij i dotykaj 6 pływających kształtów farmy, aby uczyć się związków przyczynowo=skutkowych | 1. Premi e tocca le 6 formine fluttuanti per l'apprendimento causa=effetto      | 1. Druk en tik op 6 zwevende boerderijvormen om oorzaak en gevolg te leren |
| 2. Favorece el descubrimiento sensorial y el juego independiente   | 2. Unterstützt sensorische Entdeckungen und selbstständiges Spielen                             | 2. Wspiera odkrywanie sensoryczne i samodzielną zabawę   | 2. Supporta la scoperta sensoriale e il gioco indipendente                      | 2. Ondersteunt zintuiglijke ontdekking en onafhankelijke spelen            |
| 3. Tapete de agua grande y reutilizable que estimula el aprendizaje sensorial                                | 3. Große, nachfüllbare Wassermatte, die sensorisches Lernen fördert                             | 3. Duża, wielorazowa mata wodna wspiera rozwój sensoryczny   | 3. Grande tappeto d'acqua riutilizzabile che stimola l'apprendimento sensoriale | 3. Grote, hervulbare watermat ondersteunt zintuiglijk leren                |
| 4. Fácil de limpiar y cuidar   | 4. Leicht zu reinigen und zu pflegen  | 4. Łatwe w czyszczeniu i pielęgnacji   | 4. Facile da pulire e mantenere   | 4. Eenvoudig schoon te maken met een vochtig doekje                        |

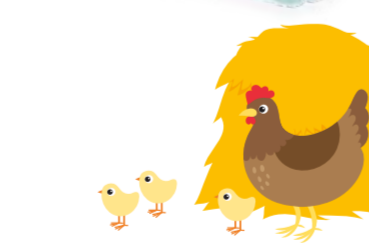
- CLEANING INSTRUCTIONS:** Clean before use with a damp cloth and mild soap. Air dry. **IMPORTANT:** Remove all packaging and fasteners before giving product to child. Retain this package and instruction sheet for future reference. Do not use this package as a container for other products. **Adult assembly required.**
- INSTRUCCIONES PARA LA LIMPIEZA:** Limpie antes de usar con un paño húmedo y jabón suave. Deje secar al aire. **IMPORTANTE:** Retire toda la empaquetadura y los sujetadores antes de entregar el producto al niño. Conserve esta hoja de instrucciones y la empaquetadura para referencia futura. Contiene información importante. Para uso familiar únicamente. Como parte de un proceso continuo, respaldamos y actualizamos constantemente nuestros productos. A veces, las imágenes del paquete pueden ser diferentes del producto que se encuentra en el interior. **Debe ser armado por un adulto.**
- ISTRUZIONI PER LA PULIZIA:** Prima di usar pulire con un panno umido e detersivo delicato. Lasciare asciugare. **IMPORTANTE:** Togliere tutti i materiali di imballaggio e fissaggi prima di dare il prodotto al bambino. Conservare la confezione e il foglio delle istruzioni per riferimento futuro. Contiene informazioni importanti. Esclusivamente a uso familiare. I nostri prodotti sono soggetti a continui miglioramenti e aggiornamenti. Le immagini sulle confezioni possono a volte risultare diverse dal prodotto contenuto all'interno. **Il montaggio deve essere effettuato da un adulto.**
- PEŁNIENIE WIEK:** Vor der Benutzung mit einem feuchten Tuch und mildes Seife reinigen. An der Luft trocknen lassen. **WICHTIG:** Entfernen Sie sämtliche Verpackungsmaterialien und alle Befestigungselemente, bevor das Produkt von Kindern verwendet wird. Verpackungs- und Befestigungsmaterialien sind zum späteren Bezugsmaterial aufbewahren. Sie enthält wichtige Informationen. Wir nehmen fortlaufend Verbesserungen und Aktualisierungen an unseren Produkten vor. Es kann manchmal vorkommen, dass die Abbildungen auf dieser Verpackung von den darin befindlichen Produkten abweichen. **Muss von einem Erwachsenen zusammengebaut werden.**



### Cal's Sensory Barn™

Water Mat  
 Colchoneta de Agua  
 Tapis D'eau

Fills with water for sensory exploration  
 Se llena de agua para la exploración sensorial  
 Se remplit d'eau pour l'exploration sensorielle



UPC here 80%



### Cal's Sensory Barn™

Water Mat / Colchoneta de Agua / Tapis D'eau



Fills with water for sensory exploration  
 Se llena de agua para la exploración sensorial  
 Se remplit d'eau pour l'exploration sensorielle



TEACHES  
 ENSEÑA  
 ENSEIGNE



6 Floating farm shapes  
 Figuras flotantes de la granja  
 Formes de ferme flottantes

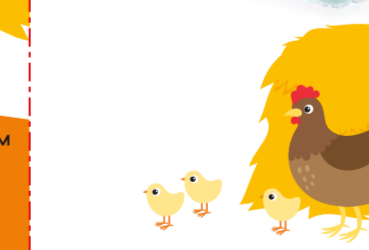
Play tip card inside!  
 Play Tips from the einstein way™



### Cal's Sensory Barn™

Water Mat  
 Colchoneta de Agua  
 Tapis D'eau

Fills with water for sensory exploration  
 Se llena de agua para la exploración sensorial  
 Se remplit d'eau pour l'exploration sensorielle



UPC here 80%

MANUFACTURED FOR / FABRIQUE POUR **kids2® kids2®** ©2026 KIDS2, LLC www.kids2.com/help  
 KIDS2, LLC ATLANTA, GA USA 30305-1-800-230-8190  
 IMPORTED BY / IMPORTÉ PAR  
 KIDS2 CANADA CO. PO BOX 54059, RPA LAWRENCE PLAZA, TORONTO, ON, M6A 3B7  
 KIDS2 AUSTRALIA PTY LIMITED CASTLE HILL, NSW AUSTRALIA 2154-1021 9894-1855  
 KIDS2 JAPAN K.K. c/o ARK Outsourcing KK 4-3-5704, Ebisu, Shibuya-Ku, Tokyo, Japan 150-0013-1031 5322-6081  
 KIDS2 UK LTD. GROUND FLOOR, SUITE 47A, BREAKSPAR PARK, BREAKSPAR WAY, HEMEL HEMPSTEAD, HP2 4TZ +44 01582 816 080  
 KIDS2 EUROPE BV 5 KEIZERS, KEIZERSGRACHT 287, 1016 ED AMSTERDAM, NETHERLANDS +31 20 2410934  
 KIDS2 US MEXICO S.A. DE C.V. (S) 5292-8488  
 MADE IN CHINA / HECHO EN CHINA / FABRIQUE EN CHINE / HERGESTELT IN CHINA / WYPRODUKOWANO W CHINIE / PRODOTTO IN CHINA / GEMAKT IN CHINA

**FPO**  
 PROOF OF PURCHASE - PREUVE D'ACHAT  
 17559\_01P - Baby Einstein - PL020226

™ & © Baby Einstein, LLC. EINSTEIN™ is a trademark of HUI.  
 (m) et © Baby Einstein, LLC. EINSTEIN™ est une marque de commerce de HUI.

