

2.625”H x 7.5”W

ingenuity™

Ready Set Go™

18M+<50lbs/23kg

Potty • Orinal • Pot

- removable bowl for easy cleaning
- wide stable base with non-skid bottom
- built-in splash guard

- orinal extraíble para facilitar la limpieza
- base ancha y estable con fondo antideslizante
- protección contra salpicaduras integrada

- cuvette amovible pour faciliter le nettoyage
- large base stable avec un dessous anti-dérapant
- protection intégrée contre les éclaboussures



PROOF OF PURCHASE • PREUVE D'ACHAT
16940 • Ingenuity • PL103025

REMOVE BEFORE USE • RETIRE ANTES DE USAR • RETIRER AVANT L'UTILISATION • VOR GEBRAUCH ENTFERNEN • ZDJĄĆ PRZED UŻYCIEM • RIMUOVERE PRIMA DELL'USO • VERWIJDEREN VÓÓR GEBRUIK • REMOVER ANTES DE UTILIZAR • PŘED POUŽITÍM ODSTRÁŇTE • 使用前に取り外してください • 使用前請取出 • يرجى الخلع قبل الاستخدام



2.625”H x 7.5”W

DE Töpfchen

- abnehmbare Schale für einfache Reinigung
- breiter stabiler Sockel mit rutschfestem Boden
- eingebauter Spritzschutz

PL Nocnik

- wyjmowana miska ułatwiająca czyszczenie
- szeroka stabilna podstawa z antypoślizgowym dnem
- wbudowana osłona przeciwrozpryskowa

IT Vasino

- bacinella rimovibile per facilitare la pulizia
- ampia base stabile con fondo antiscivolo
- paraspruzzi incorporato

NL Potje

- uitneembaar potje voor eenvoudig reinigen
- brede stabiele basis met antislipbodem
- ingebouwd spatscherm

PT Bacio

- taça amovível para uma limpeza fácil
- com uma base larga estável com fundo não deslizante
- proteção antigotas integrada

CS Nočník

- vyjímatelná nádobka pro snadné čištění
- široká stabilní základna s protiskluzovým dnem
- zabudovaná ochrana proti postříkání

JA おまる

- お手入れが簡単な取り外し可能なボウル
- 滑り止め付きの広い安定した底面
- 内蔵スプラッシュガード

ZH 幼儿用便盆

- 厕所可拆卸，便于清洗
- 宽大稳固底座，底部防滑
- 内置防尿溅装置

AR

- حوض صغير
- وعاء قابل للخلع بسهولة التنظيف
- قاعدة واسعة ومستقرة
- مع سطح سفلي غير قابل للانزلاق
- حاجز رش مدمج

ES MODELO: 16940 ASIENTO INODORO PARA ENTRENAMIENTO DE BEBE CONTENIDO: 1 PIEZA HECHO EN: CHINA IMPORTADOR: KIDS2 US MEXICO S.A. DE C.V. AVENIDA VASCO DE QUIROGA NO. EXT. 3900, NO. INT. 905 A, COL. LOMAS DE SANTA FE, ALVARO OBREGÓN, CIUDAD DE MÉXICO, MÉXICO, C.P. 01219, R.F.C.: KIMO30627DY7. EDAD RECOMENDADA: DE 18+ MESES EN ADELANTE. LEER INSTRUCCIONES DE PRECAUCIÓN O ADVERTENCIA E INSTRUCCIONES DE USO O CUIDADO QUE VIENE EN EL EMPAQUE. VEASE INSTRUCTIVO ANEXO.



1.9”H x 7.5”W

EN Wipe surface with a damp cloth or sponge, using mild soap and clean warm water. Towel dry.

FR Essuyer la surface avec chiffon ou éponge humide, du savon doux, de l'eau tiède propre. Sécher avec une serviette.

ES Limpiar la superficie con un paño húmedo o una esponja, utilizando jabón neutro y agua tibia limpia. Secar con una toalla.

DE Die Oberfläche mit einem feuchten Tuch oder Schwamm unter Verwendung von milder Seife und sauberem, warmem Wasser abwischen. Mit einem Handtuch abtrocknen.

PL Wycierać powierzchnię wilgotną ściereczką lub gąbką, używając łagodnego mydła i czystej, ciepłej wody. Wycierać do sucha ręcznikiem.

IT Pulire la superficie con un panno umido o una spugna, utilizzando sapone neutro e acqua calda pulita. Asciugare con un asciugamano.

NL Veeg het oppervlak af met een vochtige doek of spons met milde zeep en schoon warm water. Afdrogen met een handdoek.

PT Limpar a superfície com uma esponja ou pano humedecido, usando detergente neutro e água limpa morna. Secar com toalha.

CS Povrch otřete vlhkým hadříkem nebo houbou s použitím jemného mýdla a čisté teplé vody. Osušte ručníkem.

JA 湿らせた布またはスポンジで、中性石鹸ときれいな温水で表面を拭いてください。タオルドライ。

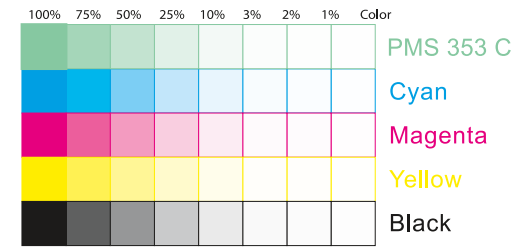
ZH 请用布或海绵沾湿温和肥皂水配合干净温水擦拭表面。用毛巾擦干。

AR يرجى مسح السطح بقطعة قماش أو إسفنجة مبللة، باستخدام صابون مرن وماء دافئ نظيف. ثم تجفيف السطح باستخدام منشفة.

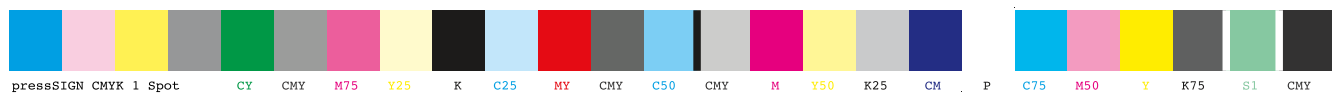


File Name: 16940_12L_STK103025.ai
Brand: Ingenuity
Category: Potty
Product Name: Ready Set Go
Package Designer: Patrick/alisa
Product Manager: XXXXXXXX
Engineer: XXXXXXXX
Languages: 12L
Dimensions: see die

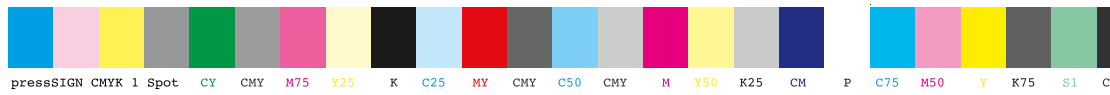
Packaging Prints
PMS 353 C plus CMYK
L*81.64 a*-39.47 b*14.56



pressSIGN CMYK 1 Spot_Colourbar_ISO 12647-2 Coated White Backing v6_labels_below i1Pro Contrast Bars.eps



pressSIGN CMYK 1 Spot_Colourbar_ISO 12647-2 Coated White Backing v6_labels_below.eps



There are two color bars on this proof and in the art file. One to be used with X-rite I1 Pro Spectrophotometer. The other can be used with most other spectrophotometers. Printers must repeat one of the two color bars all the way across the width (gripper edge) of the press sheets on sample runs and production runs. Failure to comply will result in the remaking of film and/or plates at your cost.

数码稿以及设计文件包含了两种色带。一种适用于X-rite (爱色丽) I1 Pro 分光光度计，另一种适用于其它大部分的分光光度计。在打样或者批量生产时，印刷厂必须选择其中一种色带并重复添加直到覆盖整张纸的宽度（叼口边）。没有按照上述要求而导致重新出菲林、出版的费用将由印刷厂承担。