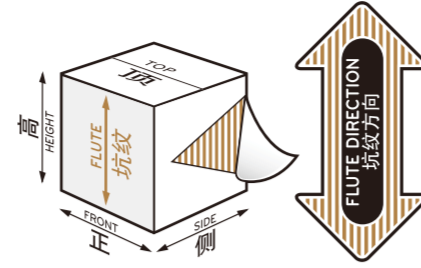
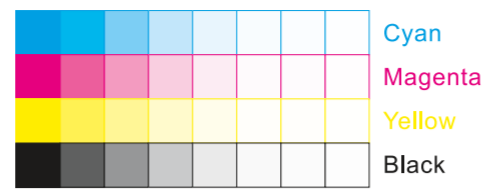




File Name: 17558_7L_PL020226
Brand: BE
Category: GYMS
Product Name: Jiggling Janet™
Package Designer:
Product Manager: Enter Name
Engineer: Enter Name
Languages: Languages on Package 3/7
Dimensions: 7"W x 9.2"H x 2"D

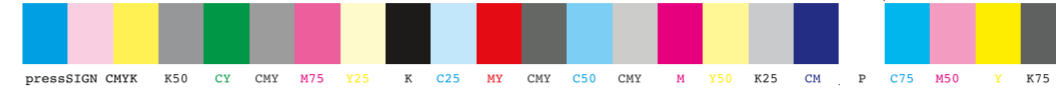
Packaging Prints
 CMYK



pressSIGN CMYK_Colourbar_ISO 12647-2 Coated White Backing v6_Labels_below i1Pro Contrast Bars.eps



pressSIGN CMYK_Colourbar_ISO 12647-2 Coated White Backing v6_Labels_below.eps



There are two color bars on this proof and in the art file. One to be used with X-rite I1 Pro Spectrophotometer. The other can be used with most other spectrophotometers. Printers must repeat one of the two color bars all the way across the width (gripper edge) of the press sheets on sample runs and production runs. Failure to comply will result in the remaking of film and/or plates at your cost.

数码稿以及设计文件包含了两种色带。一种适用于X-rite (爱色丽) I1 Pro 分光光度计, 另一种适用于其它大部分的分光光度计。在打样或者批量生产时, 印刷厂必须选择其中一种色带并重复添加直到覆盖整张纸的宽度(叼口边)。没有按照上述要求而导致重新出菲林、出版的费用将由印刷厂承担。



Jiggling Janet™

Tummy Time Water Mat
 Colchoneta de Agua para el Juego Boca Abajo
 Tapis d'eau Pour le Jeu à Plat Ventre
 Wassermatte für die Bauchlage
 Mata Wodna do Zabawy na Brzuszku
 Tappeto d'acqua per il Gioco Pancia in Giù
 Watermat Voor Op de Buik

- Press & pat 6 floating ocean shapes to learn cause-and-effect
 Appuyez et tapotez 6 formes flottantes de l'océan pour découvrir le système cause et l'effet
- Supports sensory discovery & independent play during tummy time
 Favorise la découverte sensorielle et le jeu indépendant pendant le temps passé à plat ventre
- Large, refillable water mat supports sensory learning
 Grand tapis d'eau réutilisable qui stimule l'apprentissage sensoriel
- Wipes clean for easy care
 Facile à nettoyer et à entretenir



21.7 in / 55 cm

23.4 in / 59.5 cm

babyeinstein.com **FPO**
 KIDS2, LLC ATLANTA, GA USA 30305 • 1-800-230-8190

- | ES | DE | PL | IT | NL |
|--|--|---|--|---|
| 1. Presiona y da golpecitos a las 6 formas flotantes del océano para descubrir la relación de causa y efecto | 1. Drücke und tippe auf 6 schwimmende Meerestformen, um Ursache und Wirkung zu entdecken | 1. Dotknij i stuknij 6 pływających kształtów oceanicznych, aby odkryć zależności przyczynowo-skutkowe | 1. Premi e tocca 6 forme galleggianti dell'oceano per scoprire il principio di causa-effetto | 1. Druk en klop op 6 drijvende oceaansvormen om oorzaken en gevolgen te ontdekken |
| 2. Favorece el descubrimiento sensorial y el juego independiente durante el juego boca abajo | 2. Unterstützt sensorische Entdeckungen und selbstständiges Spielen in Bauchlage | 2. Wspiera odkrywanie sensoryczne i samodzielną zabawę podczas leżania na brzuszku | 2. Supporta la scoperta sensoriale e il gioco indipendente a pancia in giù | 2. Ondersteunt zintuiglijke ontdekking en onafhankelijk spelen tijdens tummy time |
| 3. Tapete de agua grande y reutilizable que estimula el aprendizaje sensorial | 3. Große, nachfüllbare Wassermatte, die sensorisches Lernen fördert | 3. Duża, wielorazowa mata wodna wspiera rozwój sensoryczny | 3. Grande tappeto d'acqua riutilizzabile che stimola l'apprendimento sensoriale | 3. Grote, hervulbare watermat ondersteunt zintuiglijk leren |
| 4. Fácil de limpiar y cuidar | 4. Leicht zu reinigen und zu pflegen | 4. Łatwe w czyszczeniu i pielęgnacji | 4. Facile da pulire e mantenere | 4. Eenvoudig schoon te maken met een vochtig doekje |

CLEANING INSTRUCTIONS: Use before use with a damp cloth and mild soap. Always **IMPORTANT:** Remove all packaging and fasten before using product to child. Retain this package and instruction sheet for future reference. It contains important information. For single family use only. As an ongoing process, we are constantly improving and updating our products. Pictures on the package may sometimes differ from the product shown. **Adult assembly required.**

INSTRUCCIONES PARA LA LIMPIEZA: Limpie antes de usar con un paño húmedo y jabón suave. Deje secar al aire. **IMPORTANTE:** Retire todos los empaques y los sellos antes de utilizar el producto. Mantenga esta hoja de instrucciones y la envoltura para referencia futura. Contiene información importante. Para uso familiar únicamente. Como parte de un proceso continuo, mejoramos y actualizamos constantemente nuestros productos. A veces, las imágenes del paquete pueden ser diferentes de los productos que se muestran en el empaque. **Debe ser ensamblado por un adulto.**

INSTRUCTIONS DE NETTOYAGE: Nettoyez avant usage à l'aide d'un chiffon humide et de détergent doux. Laissez sécher à l'air libre. **IMPORTANT:** Retirez l'emballage et toutes les attaches avant de donner le produit à l'enfant. Veuillez conserver cet emballage et la notice afin de pouvoir les consulter ultérieurement. Il contient des informations importantes. Pour un usage familial uniquement. Nos produits sont constamment améliorés et actualisés. Les images des produits sur le packaging peuvent parfois différer de ce qui est montré sur le produit. **L'assemblage doit être effectué par un adulte.**

Pflegehinweise: Vor der Benutzung mit einem feuchten Tuch und milder Seife reinigen. An der Luft trocknen lassen. **WICHTIG:** Entfernen Sie sämtliche Verpackungsmaterial und alle Befestigungselemente, bevor das Produkt von Kindern verwendet wird. Verpackung und Anleitungsblatt bitte zur späteren Bezugnahme aufbewahren. Sie enthält wichtige Informationen. Nur innerhalb einer Familie verwenden. Wir verbessern und aktualisieren kontinuierlich unsere Produkte. Achten Sie auf Abbildungen auf dieser Verpackung von den darin befindlichen Produkten ab. **Muss von einem Erwachsenen zusammengebaut werden.**



Jiggling Janet™

Tummy Time Water Mat
 Colchoneta de Agua para el Juego Boca Abajo
 Tapis d'eau Pour le Jeu à Plat Ventre

Fills with water for sensory exploration
 Se llena de agua para la exploración sensorial
 Se remplit d'eau pour l'exploration sensorielle



Jiggling Janet™

Tummy Time Water Mat
 Colchoneta de Agua para el Juego Boca Abajo
 Tapis d'eau Pour le Jeu à Plat Ventre



Fills with water for sensory exploration
 Se llena de agua para la exploración sensorial
 Se remplit d'eau pour l'exploration sensorielle

TEACHES
 ENSEÑA
 ENSEIGNE



6 Floating Ocean Shapes
 Figuras Flotantes del Mar
 Formes flottantes de l'océan

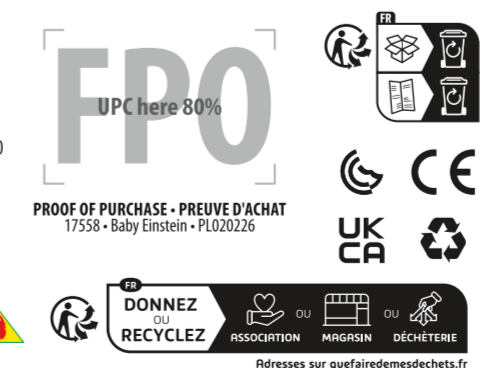
Play tip card inside!
 Play Tips from the baby einstein way

FPO
 KIDS2, LLC ATLANTA, GA USA 30305 • 1-800-230-8190

MANUFACTURED FOR - FABRIQUE POUR: **kids2! kids2!** ©2026 KIDS2, LLC www.kids2.com/help
 KIDS2, LLC ATLANTA, GA USA 30305 • 1-800-230-8190
 IMPORTED BY - IMPORTÉ PAR:
 KIDS2 CANADA CO. PO BOX 54059, RPA LAWRENCE PLAZA, TORONTO, ON, M6A 3B7
 KIDS2 AUSTRALIA PTY LIMITED CASTLE HILL, NSW AUSTRALIA 2154 • (02) 9894-1855
 KIDS2 JAPAN K.K. c/o ARK Outsourcing KK 4-3-5-704, Ebisu, Shibuya-ku, Tokyo, Japan 150-0013 • (03) 5322-6081
 KIDS2 UK LTD. GROUND FLOOR, SUITE 1A, BREAKSPAR PARK, BREAKSPAR WAY, HEMEL HEMPSTEAD, HP2 4TZ • +44 01582 816 080
 KIDS2 EUROPE BV • KEIZERS, KEIZERSGRACHT 287, 1016 ED AMSTERDAM, NETHERLANDS • +31 20 2410934
 KIDS2 US MEXICO S.A. DE C.V. • (55) 5292-8488
 MADE IN CHINA - HECHO EN CHINA - FABRIQUE EN CHINE - HERGESTELLT IN CHINA - VYPRODUOVANO V CHINE - PRODOTTI IN CINA - GEMAAKT IN CHINA

* & © Baby Einstein, LLC. ENSTEIN™ is a trademark of HUI.
 (m) et © Baby Einstein, LLC. ENSTEIN™ est une marque de commerce de HUI.

ES MODELO: 17558 COLCHONETA DE AGUA EXPLORACION SENSORIAL CONTENIDO: 1 PEZA HECHO EN CHINA
 IMPORTADOR: KIDS2 US MEXICO S.A. DE C.V. AVENIDA INSUERO DE CUBARRA NO. 2300, NO. 10E, 505-A, COL. LOMAS DE SANTA FE, ALVARO OBREGON, CIUDAD DE MEXICO, MEXICO, C.P. 07119, R.F.C. KIDS2/0927/0777. EDAD RECOMENDADA: DE 0+ MESES EN ADELANTE. LEER INSTRUCCIONES DE ADVERTENCIA DE PRECAUCION E INSTRUCCIONES DE CUIDADO O USO QUE VIENE EN EL EMPAQUE. VEASE INSTRUCTIVO ANEXO MANUAL DE OPERACION.



RECYCLEZ
 RECYCLER
 RECYCLER
 RECYCLER