

# ingenuity

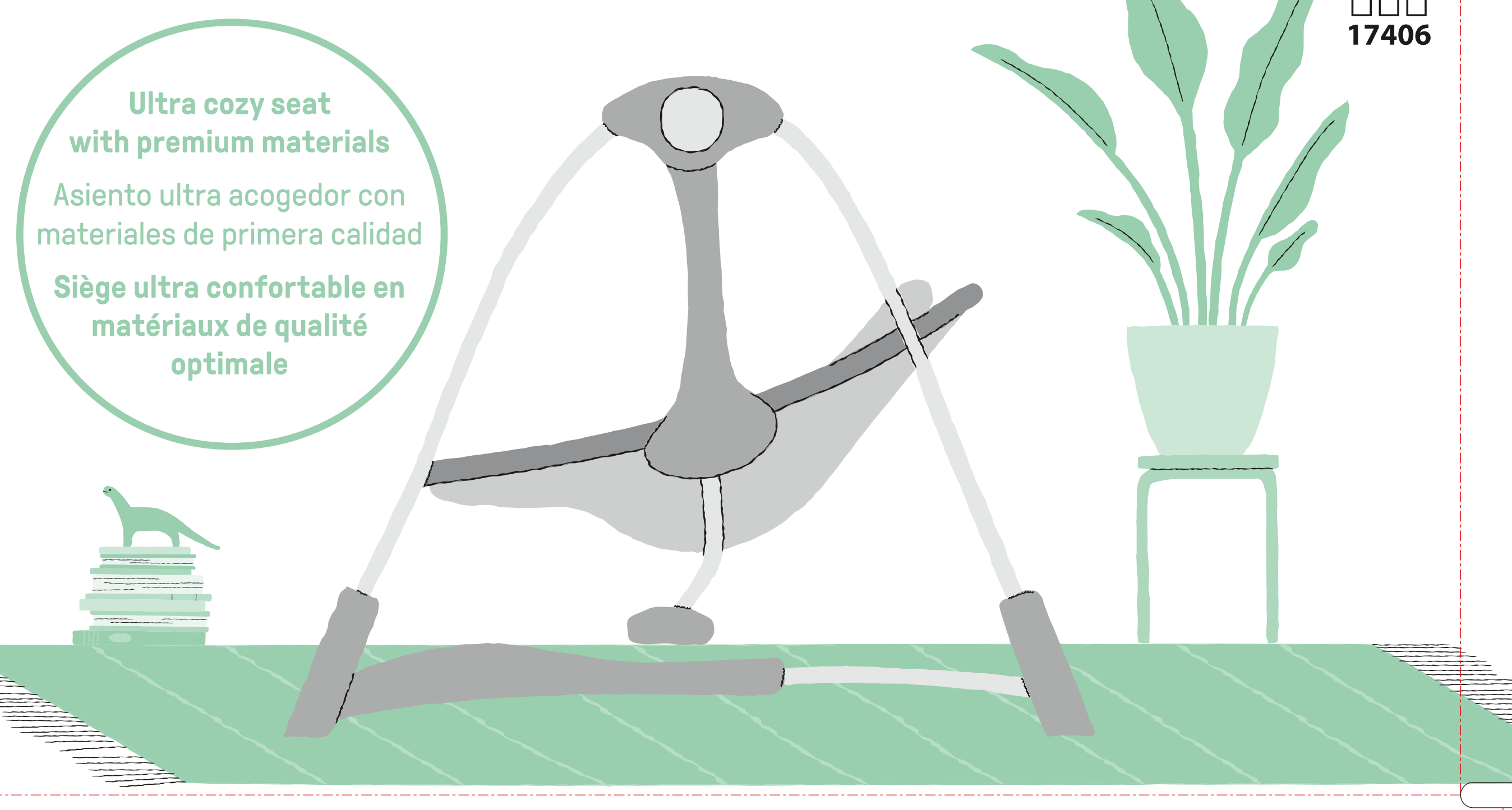
## Cozy Spot™ Swing 'n Go Portable Swing™ OM-9M

17406

**Ultra cozy seat with premium materials**  
**Asiento ultra acogedor con materiales de primera calidad**  
**Siège ultra confortable en matériaux de qualité optimale**

**Removable wood toybar with 2 removable toys**  
 Barra de juguetes de madera desmontable con 2 juguetes removibles  
**Arc d'activités en bois amovible avec 2 jouets amovibles**

**SlimFold™ design for easy storage and travel**  
 Diseño SlimFold™ para facilitar el almacenamiento y los viajes  
**Conception SlimFold™ pour un rangement et un voyage faciles**

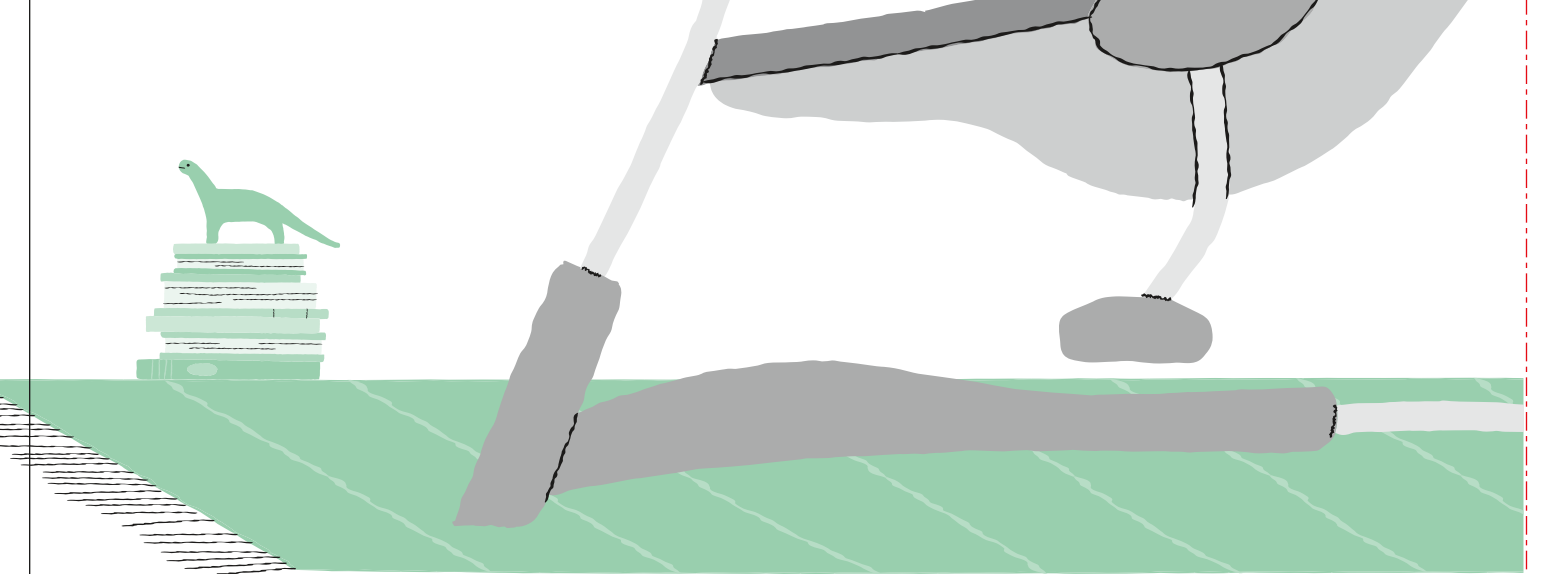


BREATHE IN. BREATHE OUT.  
 WE'RE ALL GETTING INTO THE SWING OF THINGS.

INSPIRE. EXPLORE.  
 NOUS TROUVONS TOUS NOTRE RYTHME.

**ingenuity**  
**Cozy Spot™ Swing 'n Go Portable Swing™ OM-9M**

**Ultra cozy seat with premium materials**  
**Asiento ultra acogedor con materiales de primera calidad**  
**Siège ultra confortable en matériaux de qualité optimale**



**Removable wood toybar with 2 removable toys**  
 Barra de juguetes de madera desmontable con 2 juguetes removibles  
**Arc d'activités en bois amovible avec 2 jouets amovibles**

**SlimFold™ design for easy storage and travel**  
 Diseño SlimFold™ para facilitar el almacenamiento y los viajes  
**Conception SlimFold™ pour un rangement et un voyage faciles**

ingenuitybaby.com

ASTM F963  
 UK CA CE  
**ÉLÉMENTS D'EMBALLAGE**  
 Cet appareil et ses accessoires se recyclent  
**RECYCLEZ**  
 Donnez ou recyclez vos meubles.  
 17406 • INGENUITY • C7N022924

REG. NO. PA-27074 (CN)  
**100% RESIN-TREATED POLYESTER FIBER BATTING**  
 CERTIFICATION MADE BY THE MANUFACTURER THAT THE MATERIALS IN THIS ARTICLE ARE DECLARED IN ACCORDANCE WITH LAW  
 MADE FOR KIDS2, LLC  
 3333 PIEDMONT ROAD, SUITE 1800 ATLANTA, GA 30305  
 DATE OF DELIVERY  
 MADE IN CHINA

UNDER PENALTY OF LAW THIS TAG NOT TO BE REMOVED EXCEPT BY THE CONSUMER  
**ALL NEW MATERIAL CONSISTING OF 100% RESIN-TREATED POLYESTER FIBER BATTING**  
 CERTIFICATION MADE BY THE MANUFACTURER THAT THE MATERIALS IN THIS ARTICLE ARE DECLARED IN ACCORDANCE WITH LAW  
 MADE FOR KIDS2, LLC  
 3333 PIEDMONT ROAD, SUITE 1800 ATLANTA, GA 30305  
 DATE OF DELIVERY  
 MADE IN CHINA

INTERDICON FOMELLE DE RETIEN CESTE ETIQUETE AVANT ACHAT  
**TOUS LES MATERIAUX NEUS SONT FAITS DE 100% REMPLISSAGE EN FIBRE DE POLYESTER TRAITÉ À LA RÉSINE**  
 CERTIFICAT DE GARANTIE DU FABRICANT PROUVAANT QUE TOUS LES MATERIAUX DE CET ARTICLE SONT DÉCLARÉS SELVANT LES NORMES LÉGALES  
 FAIT POUR KIDS2, LLC  
 3333 PIEDMONT ROAD, SUITE 1800 ATLANTA, GA 30305  
 DATE DE LIVRAISON  
 FABRIQUÉ EN CHINE

Use from birth until the child can sit unassisted.  
**CAUTION:** Contains small parts - adult assembly required. Do not use until - Philips head screwdriver (not included). **WARNING:** Do not use this product on your child can sit unassisted or weighs more than 35 lbs. **WARNING:** Never let the child sleep in this product. **IMPORTANT:** Remove all packaging and fasteners before using product to sleep. Before this package and mattress are used for future reference. Location of important information. For single family use only. An ongoing process, we are constantly improving and updating our products. Pictures on this package may sometimes differ from the product received. **ADDITIONAL INFORMATION:** Product contains magnets. EPA TSCA file is provided for formaldehyde. **REQUIRES 9V/4 USB WALL ADAPTOR (NOT INCLUDED)**

Utilisation de la naissance jusqu'à ce que l'enfant puisse s'asseoir seul.  
**AVERTISSEMENT:** Contient des petites pièces. L'assemblage doit être fait par un adulte. Utilisez uniquement - tournevis à tête cruciforme (non inclus). **AVERTISSEMENT:** Ne pas utiliser ce produit sur un enfant qui peut tenir assis tout seul ou si le bébé pèse plus de 35 lb. **AVERTISSEMENT:** Ne laissez jamais l'enfant dormir dans ce article. **IMPORTANT:** Retirez le emballage et les attaches avant de donner ce produit à l'enfant. Pour toute assistance supplémentaire, veuillez contacter le fabricant et le mode d'emploi. Il contient des informations importantes. Pour un usage familial uniquement. Dans le cadre d'un processus continu, nous améliorons et mettons à jour constamment nos produits. Les images de notre emballage et le mode d'emploi figurent sur son emballage. Plus d'informations. Le produit contient des aimants. Contenu de l'équation EPA TSCA. Fichier de référence formaldéhyde. **FONCTIONNE AVEC 1 CHARGEUR BATTERIE USB 9V/4 (NON FOURNIS)**

File Name: 17406\_BSN\_C7N022924  
 Brand: Ingenuity  
 Category: Seats & Swings  
 Product Name: Cozy Spot™ Swing 'n Go Portable Swing™  
 Package Designer: alisa  
 Product Manager: christel f  
 Engineer: 34/JL  
 Language: 34/JL  
 Dimensions: 22" x 13.4" x 7.9"

Packaging Prints  
 PMS 351 U  
 L\* 85.10 a\* 34.88 b\* 14.15  
 Packaging Prints  
 K  
 PMS 351 U  
 K

GROSS WT.  
 GW\_ L.B.L, L.B.L, L.B.L, L.B.L  
 NW\_ L.B.L, L.B.L, L.B.L, L.B.L  
 GW\_ MG, KG, MG, KG, MG, KG  
 NW\_ MG, KG, MG, KG, MG, KG

File Name: 17406\_BSN\_C7N022924  
 Brand: Ingenuity  
 Category: Seats & Swings  
 Product Name: Cozy Spot™ Swing 'n Go Portable Swing™  
 Package Designer: alisa  
 Product Manager: christel f  
 Engineer: 34/JL  
 Language: 34/JL  
 Dimensions: 22" x 13.4" x 7.9"

INSPIRE. EXPLORE.  
 NOUS TROUVONS TOUS NOTRE RYTHME.