



WAARSCHUWING

Montage door Volwassene Vereist.
Niet geschikt voor kinderen jonger dan 2 jaar,
vanwege scherpe punten en kleine onderdelen.



Durchschnittliche 2 Personen Montagezeit



Montagezeit kann je nach Qualifikationsniveau variieren

Bevor Sie beginnen

FÜR EINEN SCHNELLEN UND
EINFACHEN ZUSAMMENBAU
FÜR 3D-ANWEISUNGEN
FÜR DIESES PRODUKT SIEHE

BILT.

LADEN SIE DIE KOSTENLOSE APP HERUNTER



Für die aktuellste Montageanleitung,
um Ihr Set zu registrieren oder Ersatzteile zu bestellen, besuchen Sie bitte
www.backyarddiscovery.com

*Bewahren Sie diese Montageanleitung für späteres Nachschlagen auf,
falls Sie Ersatzteile bestellen müssen.*

SICHERHEITS- UND MONTAGEINFORMATIONEN

DIE RICHTIGE POSITION FÜR IHR SPIELPRODUKT AUSZUWÄHLEN, IST WICHTIG FÜR DIE SICHERHEIT IHRES KINDERS UND DIE LANGLEBIGKEIT DES PRODUKTS

Dimensionen:

- Der Timberlake hat eine Layoutoption.

Grundrissdimension

3'-6" x 3'-10 11/16" x 56" hoch

Sicherer Spielplatz *

15'-6" x 15'-10 3/4"

* Ebene Bodenoberfläche - Siehe unten

Allgemeine Information:

Ihr Set wurde nur für Kinder und nur für den Wohngebrauch entwickelt.

Ein Maximum von 150 Pfund pro Kind ist für Spielgeräte empfohlen, die für den einzelnen Gebrauch vorgesehen sind.

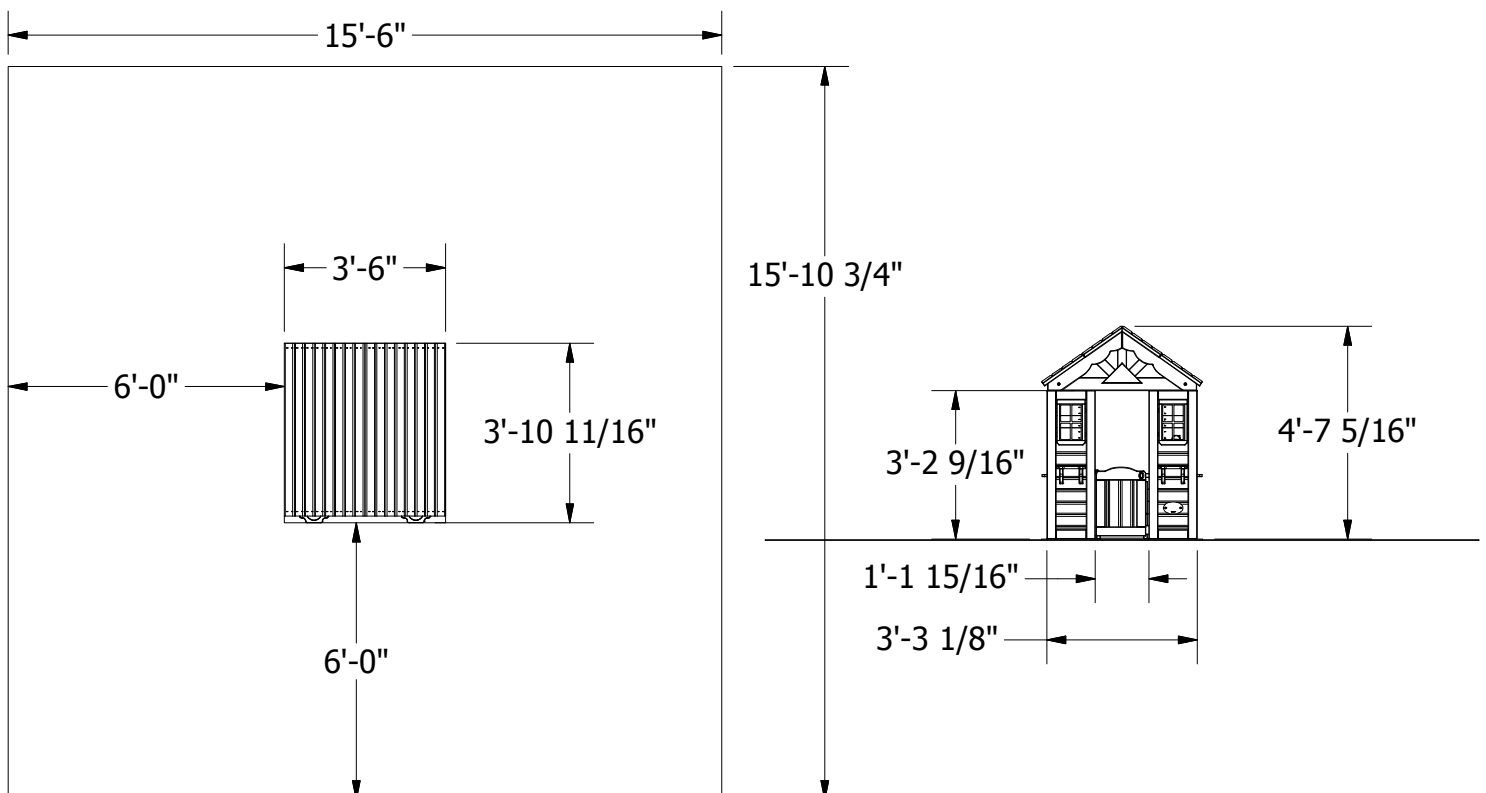
Ein Maximum von 120 Pfund pro Kind ist für Spielgeräte empfohlen, die für den Gebrauch mit mehreren vorgesehen sind.

Ein Maximum von 6 Kindern ist für dieses Schaukelsset vorgesehen.

Sicherer Spielbereich:

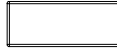
- Der sichere Spielbereich bezieht sich auf einen Bereich, der sich auf allen Seiten 6" über das Spielprodukt hinaus erstreckt, einschließlich des Raums oberhalb des Spielprodukts.
- Die Bodenoberfläche muss eben sein. Wenn Sie Ihr Spielgerät auf schrägem Boden installieren, kann es schief stehen oder "wackeln". Diese Neigung erhöht die Belastung aller Verbindungen und Gelenke und löst diese Verbindungen mit der Zeit auf.
- Der sichere Spielbereich muss frei von jeglichen Konstruktionen, Landschaftsbauten, Bäumen und Ästen, Steinen, Drähten und anderen Hindernissen sein, um sicher zu spielen. Kinder können sich schwer verletzen, wenn sie in diese Hindernisse rennen oder schaukeln.
- Entfernen Sie alle Stolperfallen aus dem sicheren Spielbereich. Stolperfallen sind: Wurzeln, Stümpfe, Felsen, Landschaftsbau, Sprinklerköpfe, Schwellen, Rohrleitungen und Kabel.
- Spiel-Produkt muss auf festem Boden installiert werden.

SICHERER SPIELBEREICHDIAGRAMM

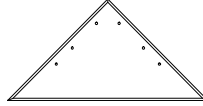


Identifizierung der Bauteile

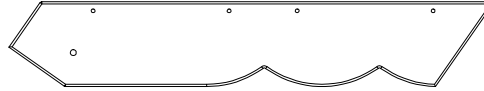
Holzkomponenten (NICHT MAßSTÄBLICH)



- (1) **J1 - OBERPLATTE STÜTZE - W4L04753**
1"x2 3/8"x5 7/8" (24x60x150)



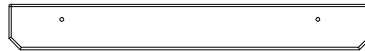
- (2) **K1 - DREIECK SONNENSCHIEB - W4L04871**
5/8"x5 1/4"x10 3/8" (16x134x265)



- (4) **L1 - GABELBRETT - W4L04755**
5/8"x4 3/8"x25 3/8" (16x112x643)



- (2) **M1 - OBERPLATTE - W4L04754**
5/8"x3 3/8"x23 5/8" (16x86x600)



- N1 - SEITENFENSTERHALTERUNG - W4L04751**
(2) 5/8"x2 3/8"x18 7/8" (16x60x479)



- (1) **N2 - HECKFENSTER - W4L04760**
5/8"x2 3/8"x19 1/8" (16x60x485)



- (1) **N3 - TÜRSTOPP - W4L04761**
5/8"x2 3/8"x3 7/8" (16x60x100)



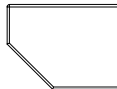
- (8) **N4 - VERBINDUNGSSTÜCK - W102424**
5/8"x2"x3 1/8" (16x50x80)



- (2) **N5 - SONNENSCHIEB STRAHL - W4L04872**
5/8"x2 3/8"x10 1/4" (16x60x260)



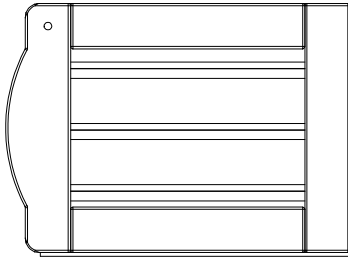
- (4) **N6 - SONNENSCHIEB STRAHL - W4L04873**
5/8"x2 3/8"x8 1/4" (16x60x210)



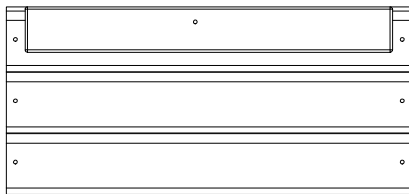
- (1) **Q1 - ZENTRALE UNTERSTÜTZUNG - W4L04752**
1"x4 3/8"x5 7/8" (24x112x150)

Identifizierung der Bauteile

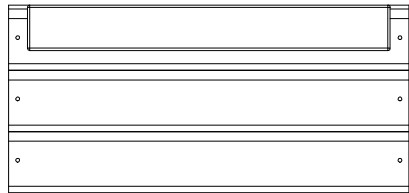
Holzkomponenten
(NICHT MASSSTÄBLICH)



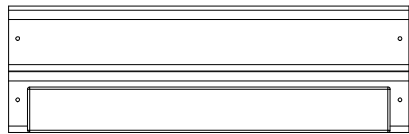
(1) DP1 - TÜRMONTAGE - W2A01511



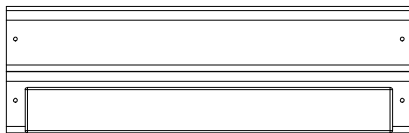
(1) WP7 - OBERE HINTERE
MITTELWAND - W2A01522



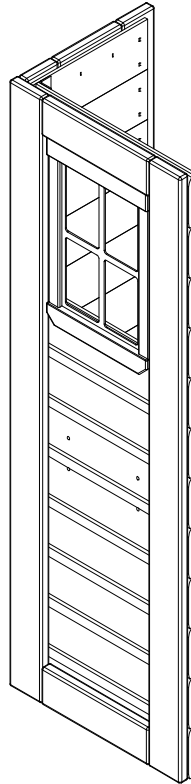
(2) WP6 - OBERE MITTELWAND - W2A01510



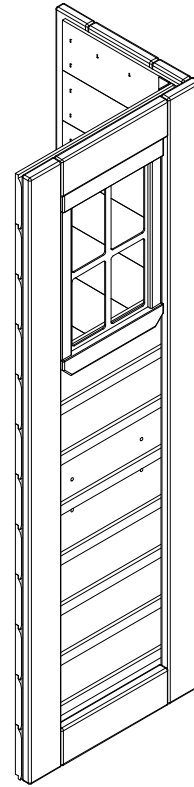
(2) WP5 - UNTERE MITTLERE
WAND - W2A01509



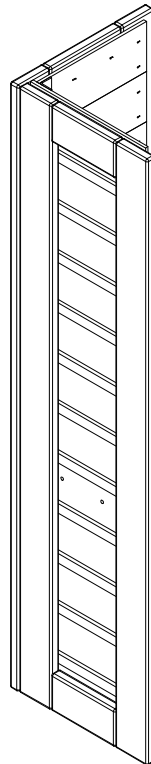
(1) WP8 - UNTERE HINTERE
MITTELWAND - W2A01523



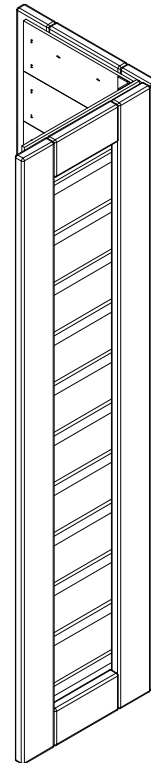
(1) WP1 - LINKE VORDERE
ECKPLATTE - W2A01524



(1) WP2 - RECHTE FRONT-
ECKPLATTE - W2A01525



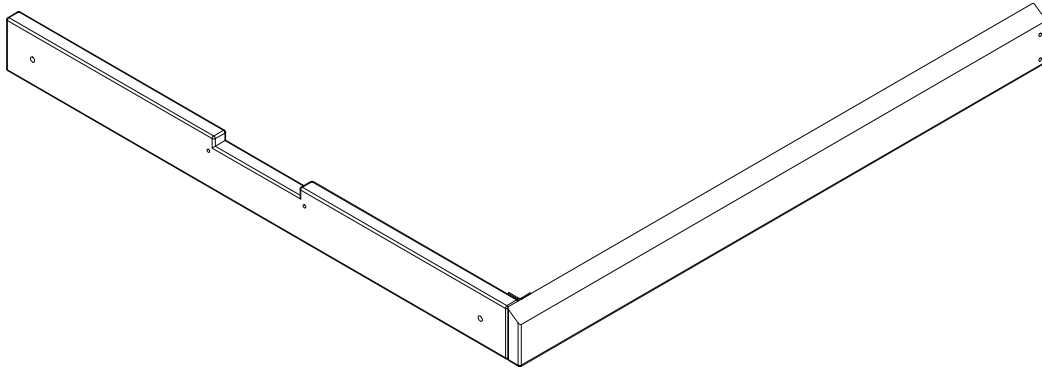
(1) WP3 - LINKE HINTERE
ECKPLATTE - W2A01526



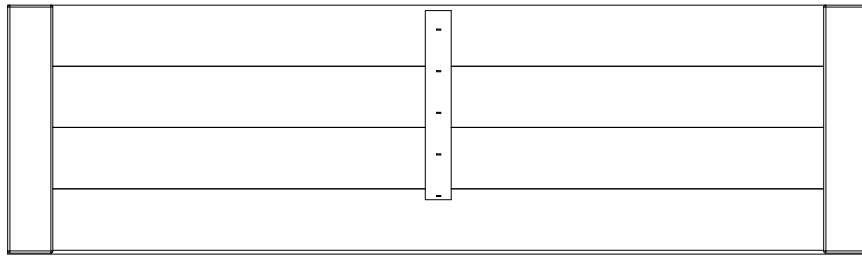
(1) WP4 - RECHTE HINTERE
ECKPLATTE - W2A01527

Identifizierung der Bauteile

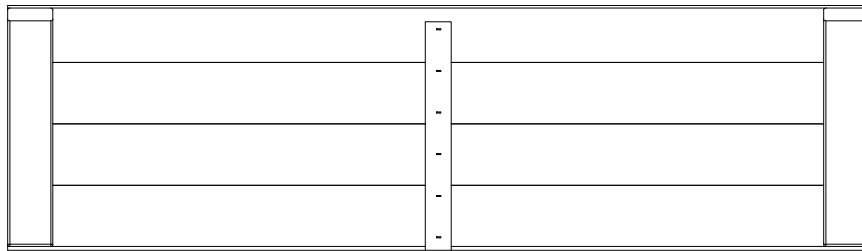
Holzkomponenten
(NICHT MASSSTÄBLICH)



(2) WP9 - KOPFSTÜCK AUFBAU - W2A01539



(2) RP1 - UNTERES DECKENPANEEL - W2A01513



(2) RP2 - OBERES DECKENPANEEL - W2A01514

Identifizierung der Bauteile

Eisenwaren



(2) SCHRAUBE PFH 8x1/2 - H100124



(41) SCHRAUBE PFH 8x1 - H100085



(33) SCHRAUBE PFH 8x1 1/8 - H100088



(51) SCHRAUBE PFH 8x1 1/4 - H100087



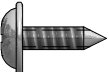
(24) SCHRAUBE PFH 8x1 1/2 - H100086



(1) SCHRAUBE PFH 8x2 - H100111



(4) SCHRAUBE PFH 8x2 1/2 - H100090



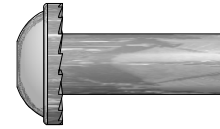
(2) SCHRAUBE PWH 8x7/16 - H100361



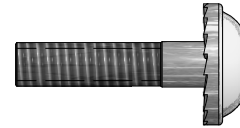
(4) SCHRAUBE PWH 8x5/8 - H100128



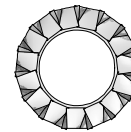
(9) SCHRAUBE PWH 8x3/4 - H100070



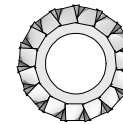
(4) BOLZEN WH 1/4x7/8 - H100140



(4) ZYLINDER-MUTTER WH 1/4x1 - H100137

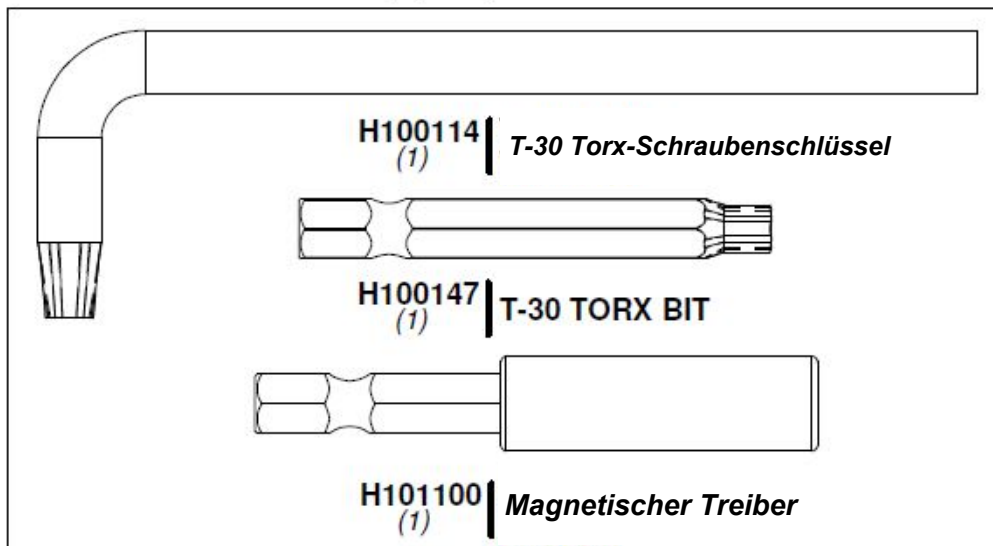


(4) SICHERUNGSSCHEIB EXT 8x15 - H100139



(4) SICHERUNGSSCHEIB EXT 6x15 - H100138

9220119 | Werkzeug
(1)

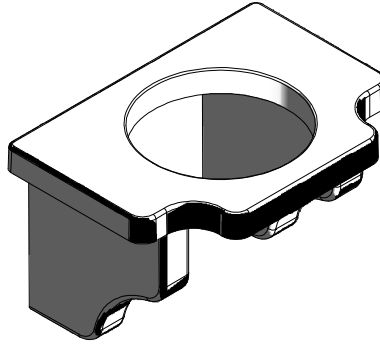


Identifizierung der Bauteile

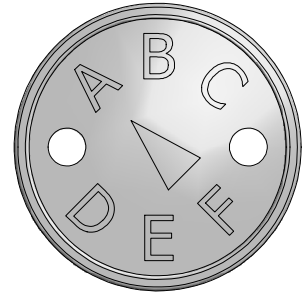
Zubehör (NICHT MAßSTÄBLICH)



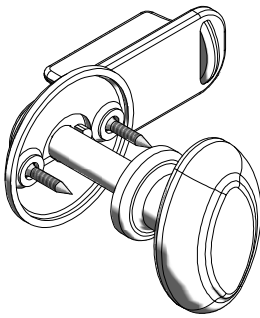
(1) TELEFON KIT - A100132



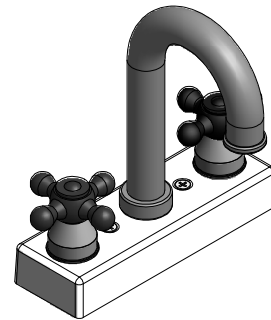
(2) BLUMENTOPF HALTER - A6P00023



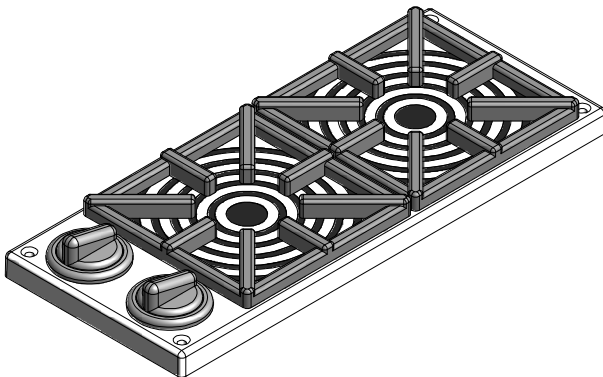
(1) "A" REVISIONSPLAKETTE - A100314



(1) GRIFFKIT - A6P00020



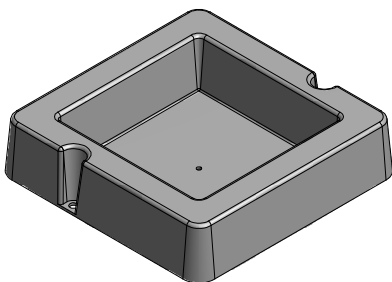
(1) WASSERHAHN-Kit - A6P00024



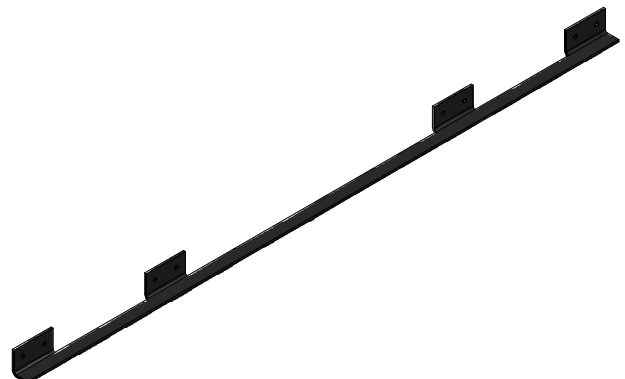
(1) OFENKIT - A6P00025



(1) BYD-ID-PLAKETTE (MITTEL) ALTER 2 BIS 10 - A4M00528



(1) OBERFLÄCHENBEFESTIGUNGSBECKEN - A6P00032



(1) METALL VERBINDUNGSBAND - A4M00517

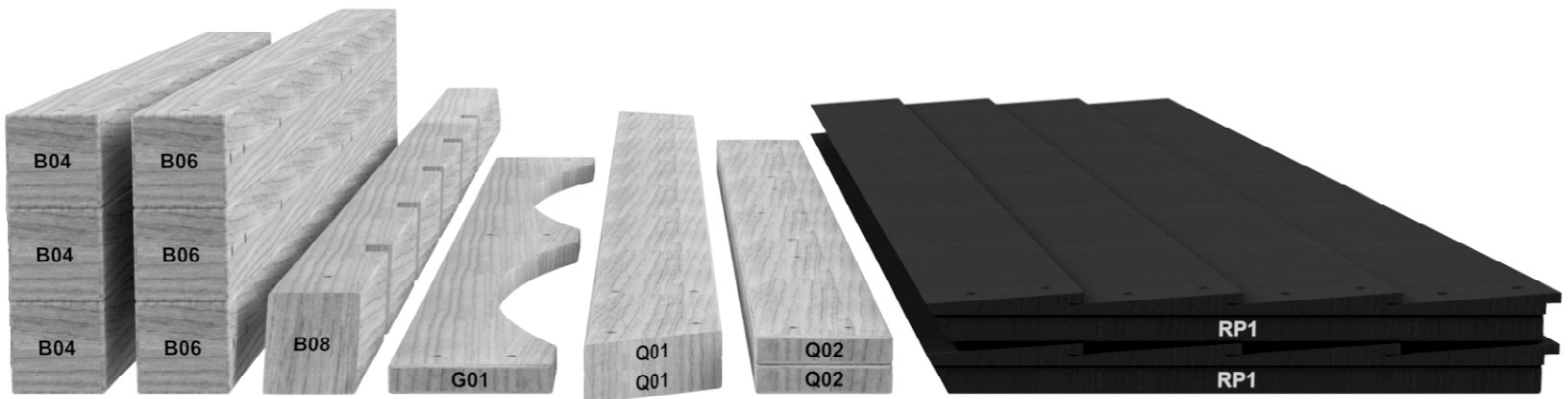
VORMONTAGE SCHRITT 1 - TEILE SORTIEREN

0>|Áq ^Áq -&@Á[] æ ^Áó Á•Á} o &@ã^} áÉæ•Úa Á&@áá Z^á^@ ^} Éæ Á[|: Á} áÁáÁ
Pæá æ^Á^ Á[!c!^} Á} áÁ^ Á!* æã!^} É

HOLZTEILE:

- • Ordnen Sie die Holzteile anhand der dreistelligen, alphanumerischen Nummer, die auf jedem Brett eingeprägt ist (z. B. P01).
- • Wenn es mehrere Bretter mit der gleichen gestempelten Nummer gibt, stapeln Sie diese Teile zusammen.
- • Stempel befinden sich auf der ebenen Oberfläche der Bretter oder am Ende der Bretter.
- • Gönnen Sie sich viel Platz - die Holzstücke können viel Platz einnehmen.

HINWEIS: KARTONS SIND NICHT NACH KARTONNUMMER GEORDNET.



HARDWARE-TEILE:

- • Wir empfehlen Ihnen, eine separate Tabelle zu haben, um die Hardware zu organisieren.
- • Hardware-Taschen sind mit einer siebenstelligen, alphanumerischen Teilenummer bedruckt.
- • Sie können Ihre Hardware nach Teilenummer oder nach Hardwaretyp (z. B. Schrauben, Muttern usw.) gruppieren.
- • Bei der Montage müssen Sie nur auf die letzten vier Ziffern der Nummer verweisen.



H100194 | BOLZEN WH
(x2) ↑ | 5/16 x 2-1/2

VOORMONTAGE STAP 2 - GEREEDSCHAP VEREIST



Akku-Bohrschrauber
oder Bohrschrauber



Bohraufsätze:
Kreuzschlitzkopf



1/8", 3/16", 3/8" & 7/16"
Bohrer



Kreuzschlitzschraubendreher



Maulschlüssel 1/2" &; 9/16"



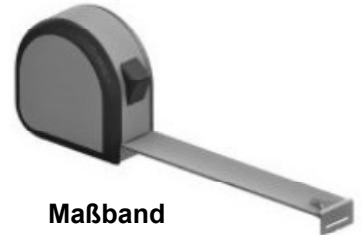
3/8" Antriebsknarre, 1/2" &
9/16" STD Steckschlüsseinsätze
1/2" &; 9/16" tiefe
Steckschlüsseinsätze



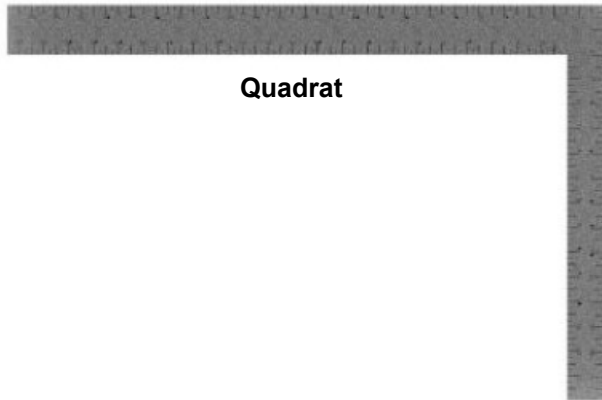
Klauenhammer



Gummihammer - Optional



Maßband



Quadrat



Ebene 24"

VORMONTAGE SCHRITT 3 - WÄHLEN SIE IHRE MONTAGEMETHODE

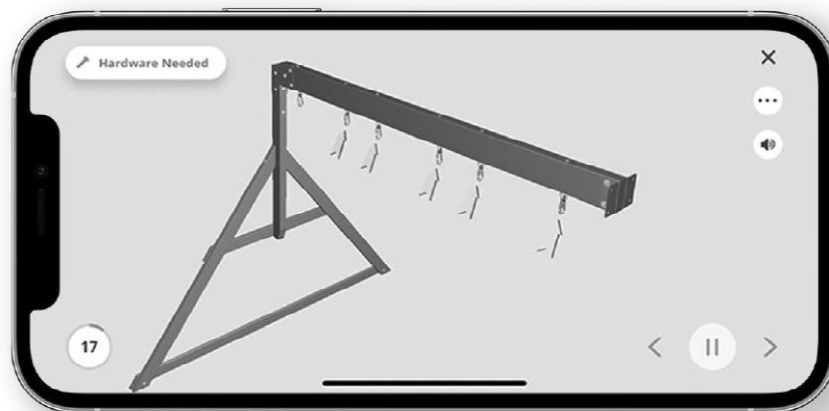
Es stehen Ihnen verschiedene Arten von Montageanleitungen zur Verfügung.

1. 1. Gedruckte Montageanleitung im Lieferumfang Ihres Sets enthalten
2. 2. BILT APP - Interaktive 3D-Anleitung
3. 3. Kombination aus gedrucktem Handbuch und BILT APP (Hinweis: Schrittnummern können zwischen den beiden Methoden unterschiedlich sein)



Scan for easy 3D instructions

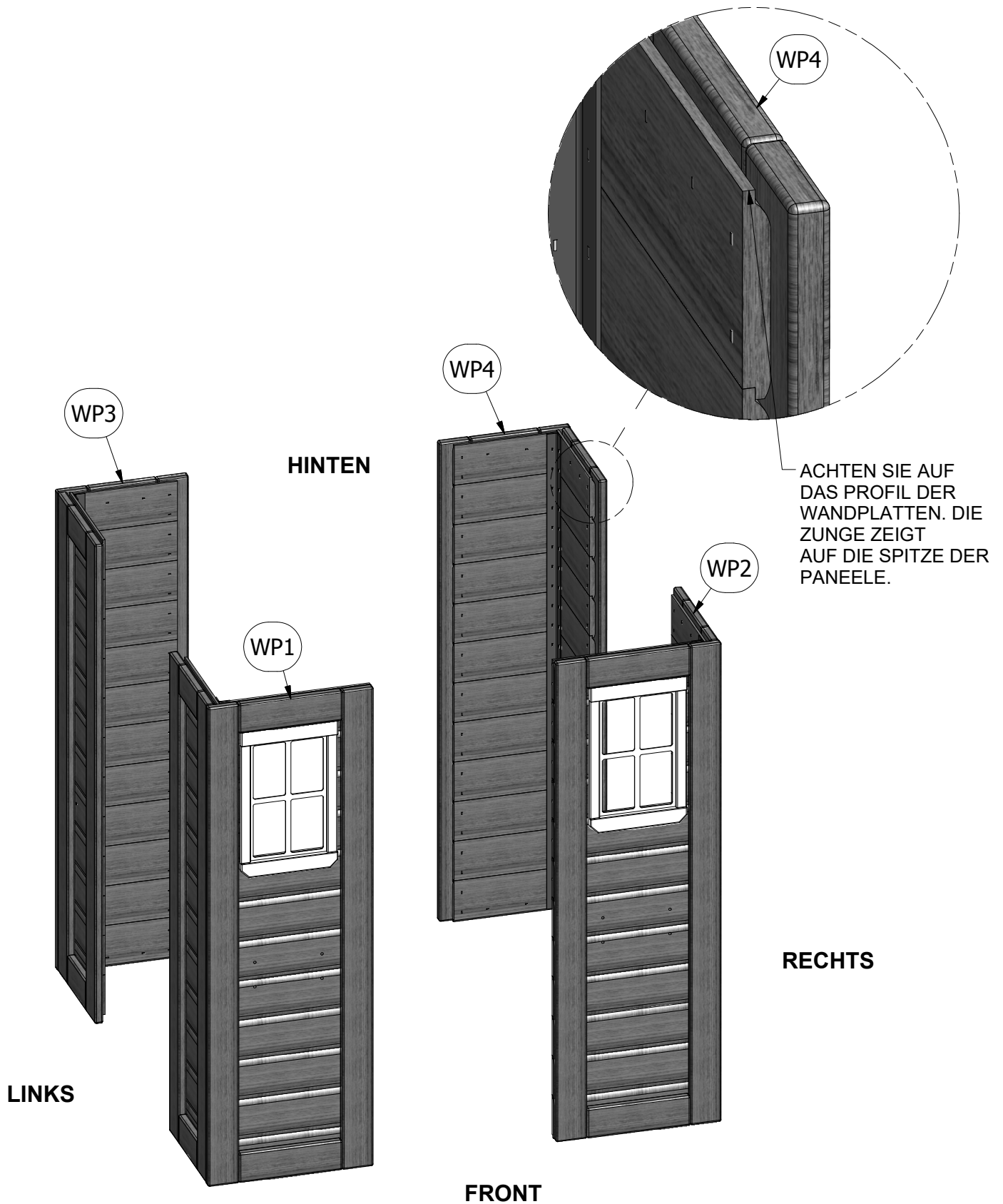
Download the BILT app
before you begin

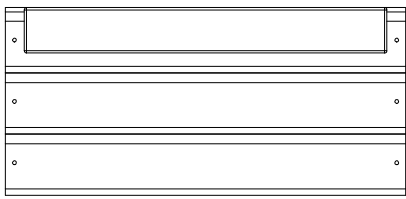


Speelhuis Montage

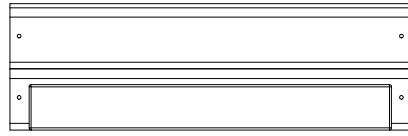
SCHRITT 1:

PLATZIEREN SIE DIE (4) ECKWANDBAUGRUPPEN, WIE SIE UNTEN AUFGEZEIGT SIND.



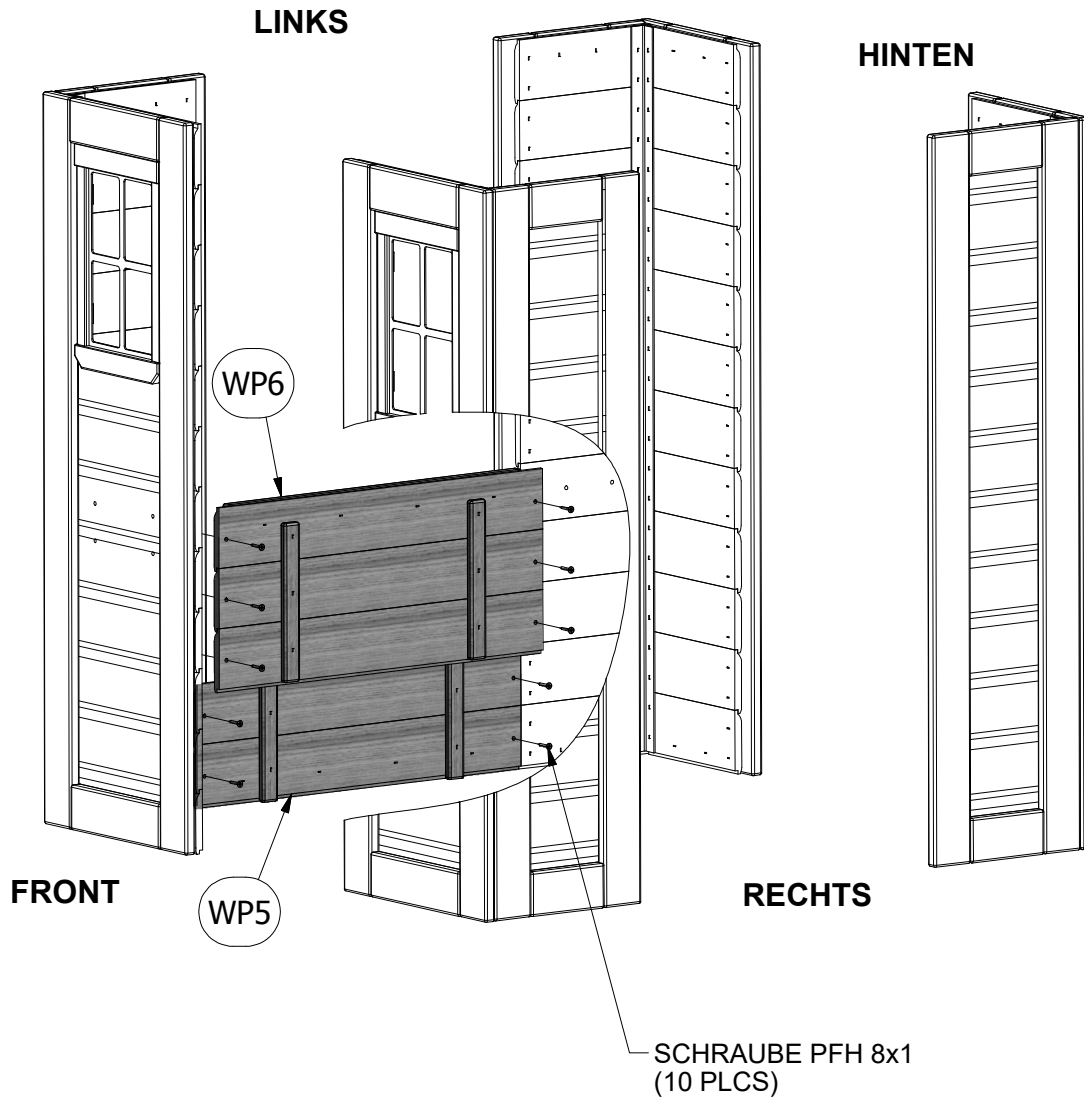
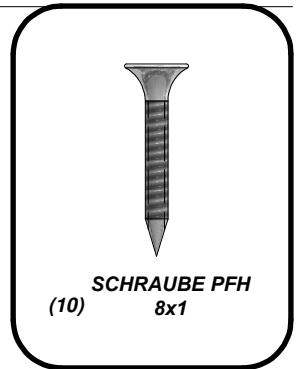


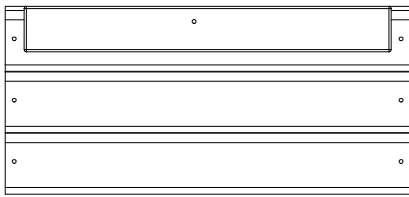
(1) WP6 - OBERE MITTELWAND -
W2A01510



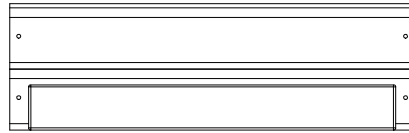
(1) WP5 - UNTERE MITTLERE WAND -
W2A01509

SCHRITT 2:



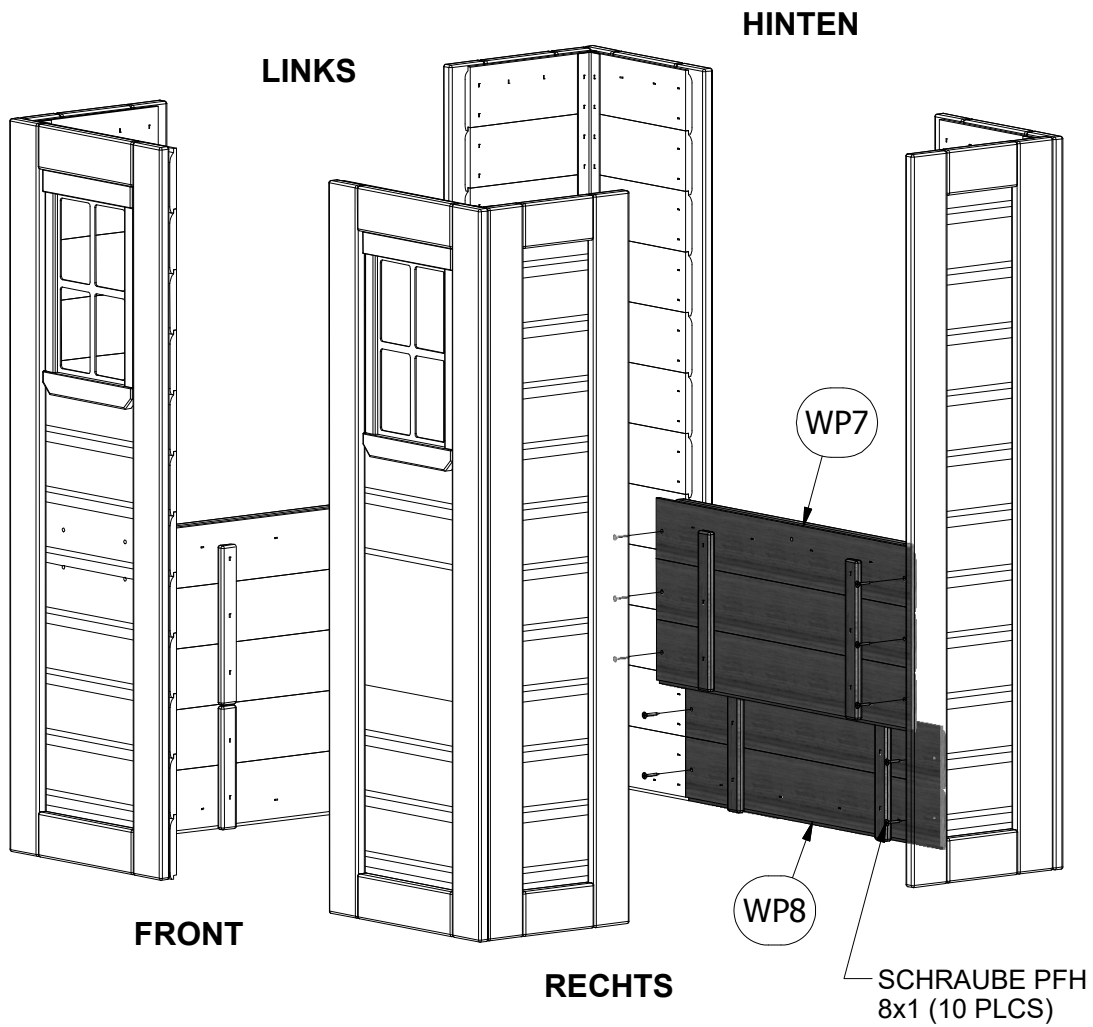
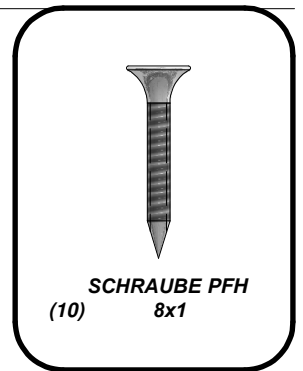


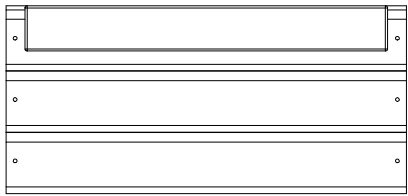
(1) WP7 - OBERE HINTERE MITTELWAND - W2A01522



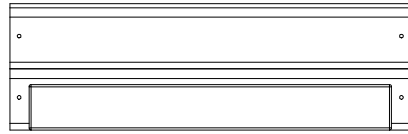
(1) WP8 - UNTERE HINTERE MITTELWAND - W2A01523

SCHRITT 3:



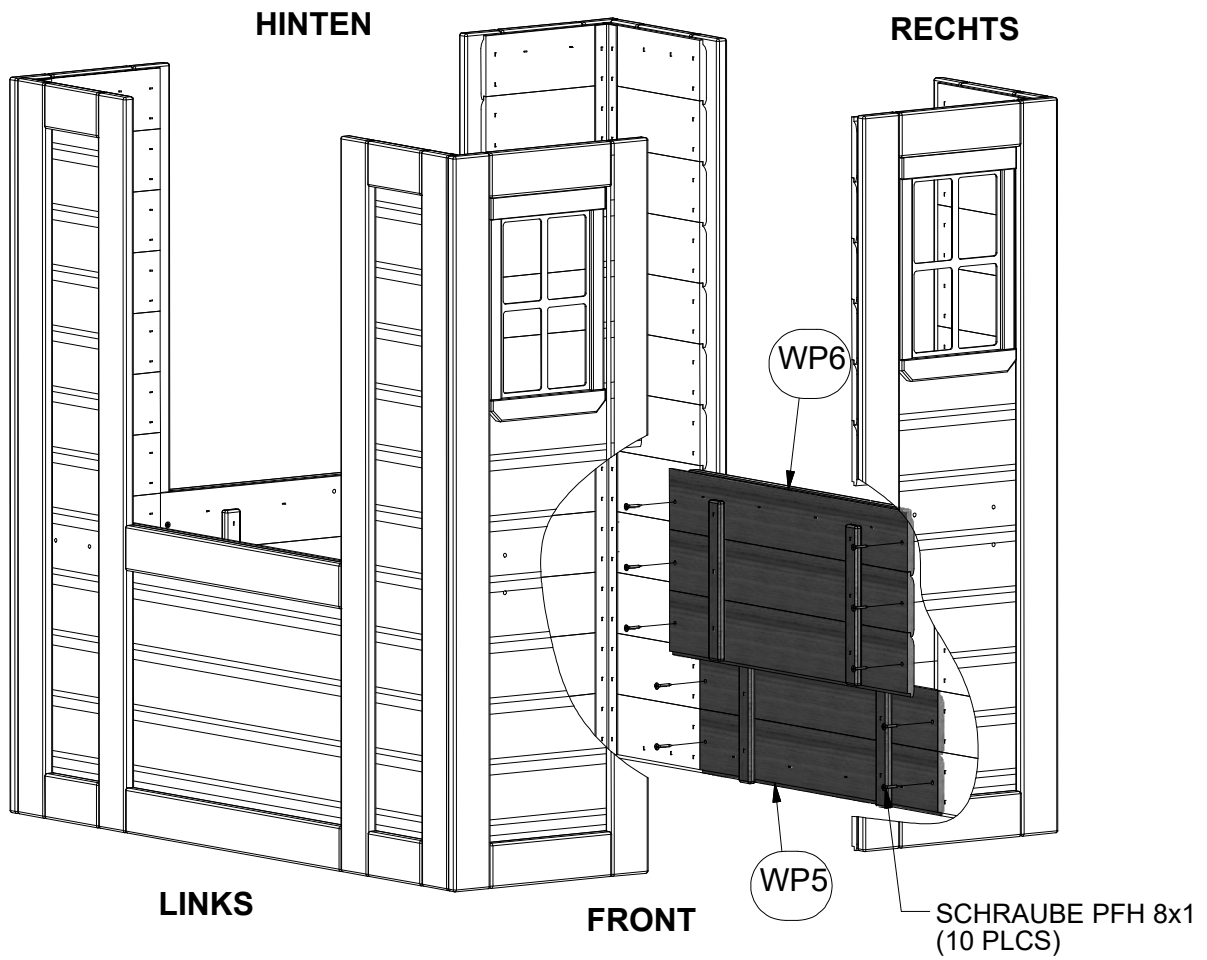
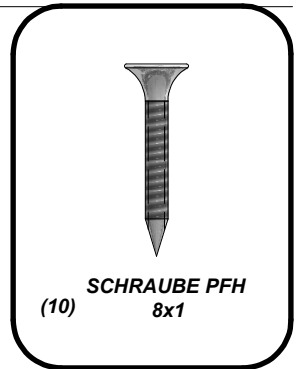


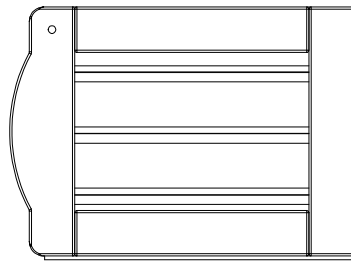
(1) WP6 - OBERE MITTELWAND -
W2A01510



(1) WP5 - UNTERE MITTLERE WAND -
W2A01509

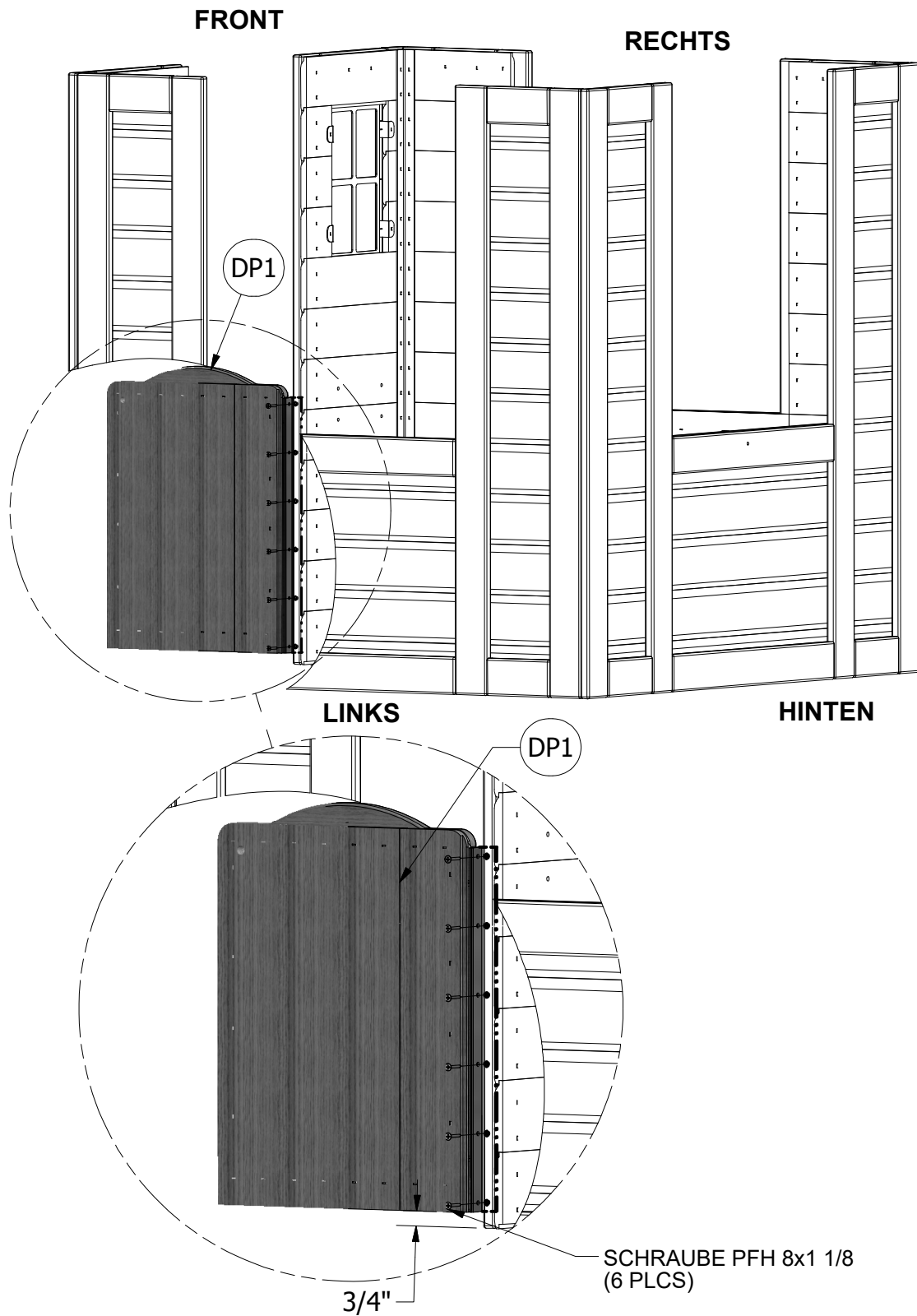
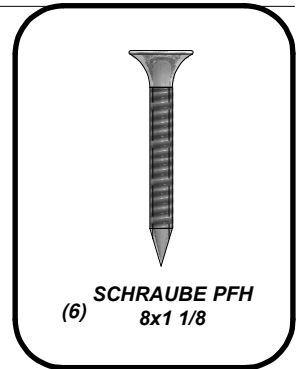
SCHRITT 4:





(1) DP1 - TÜRMONTAGE - W2A0151

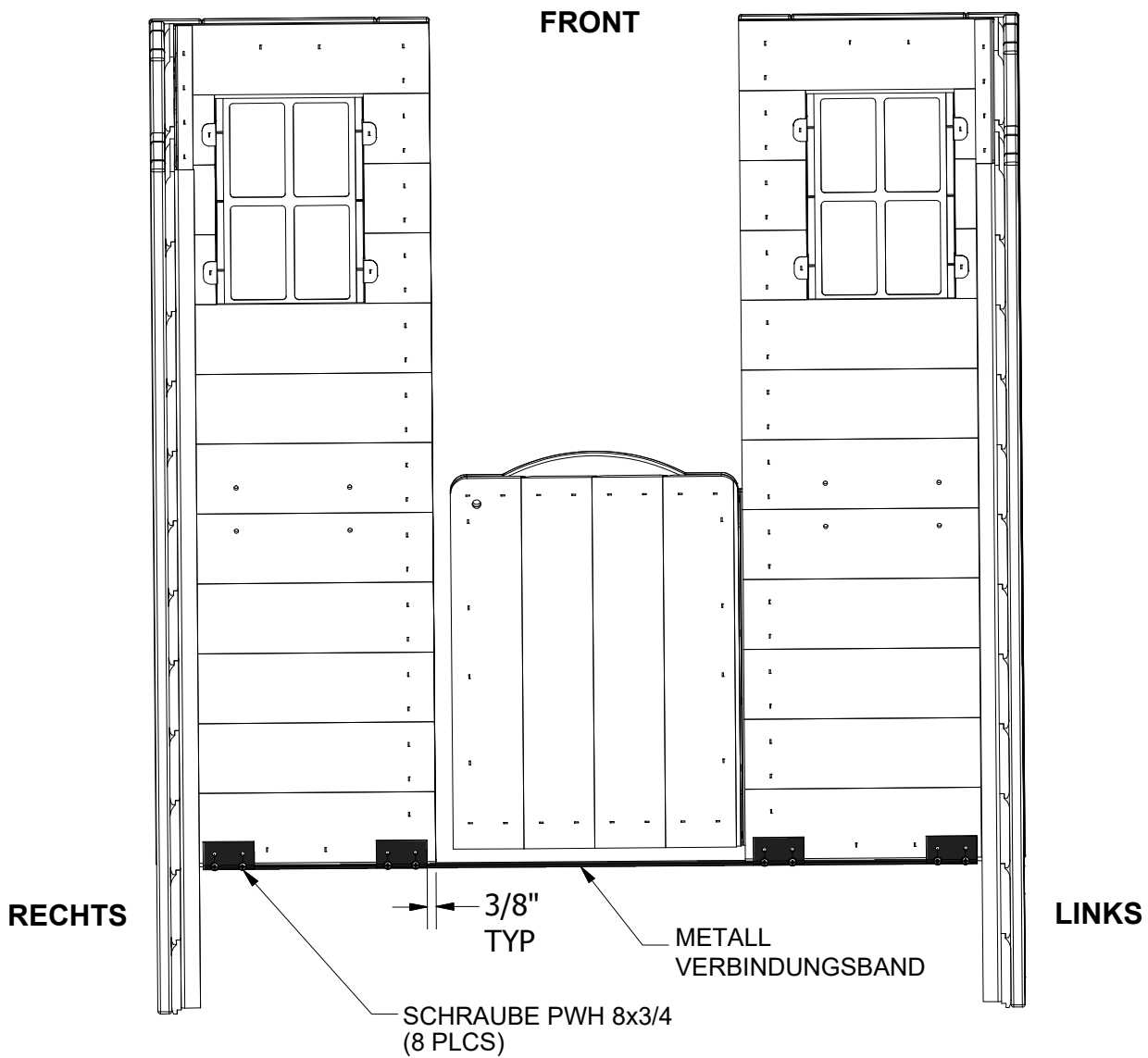
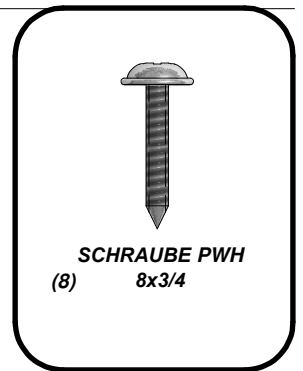
SCHRITT 5:

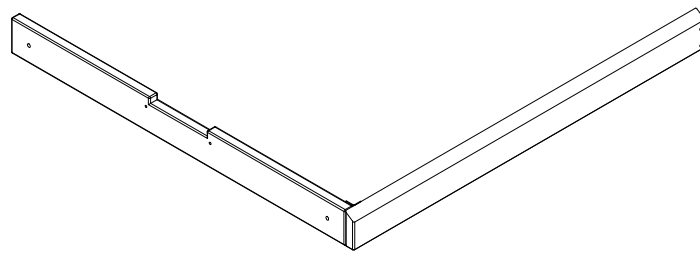




(1) METALL VERBINDUNGSBAND - A4M00517

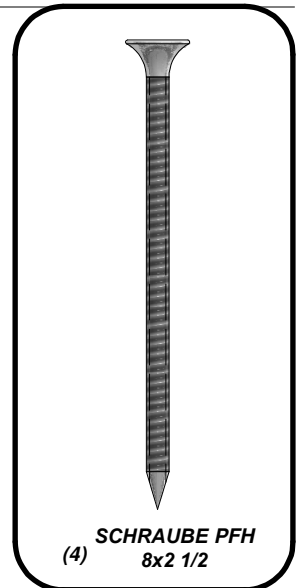
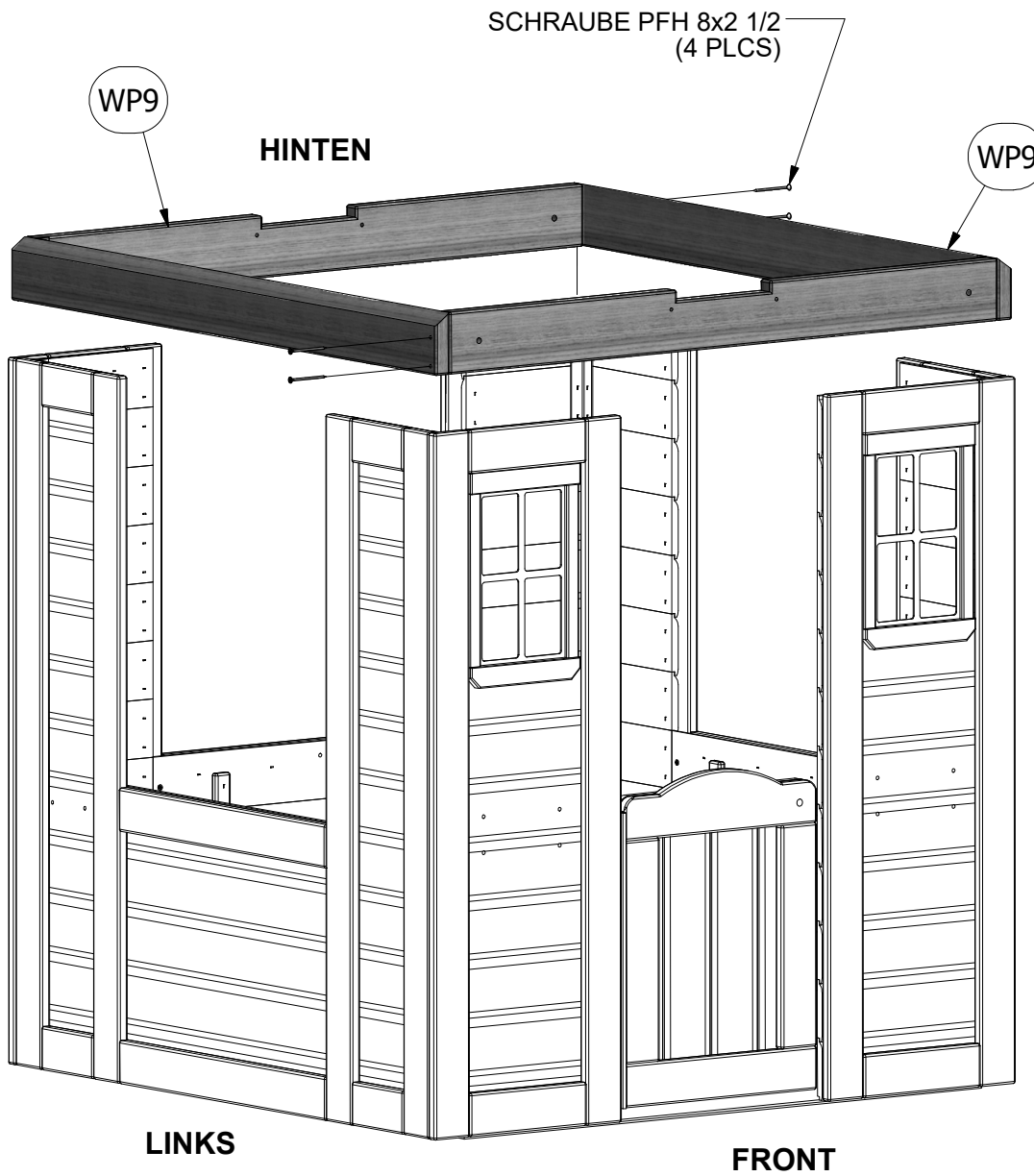
SCHRITT 6:





(2) WP9 - KOPFSTÜCK AUFBAU - W2A01512

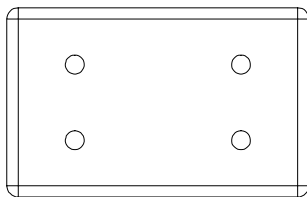
SCHRITT 7:



RECHTS

LINKS

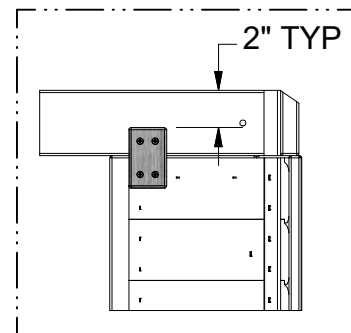
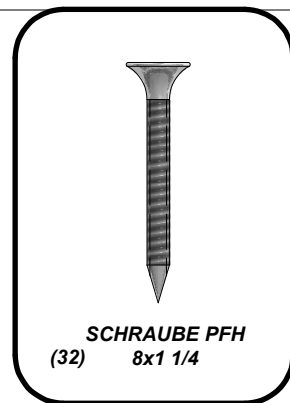
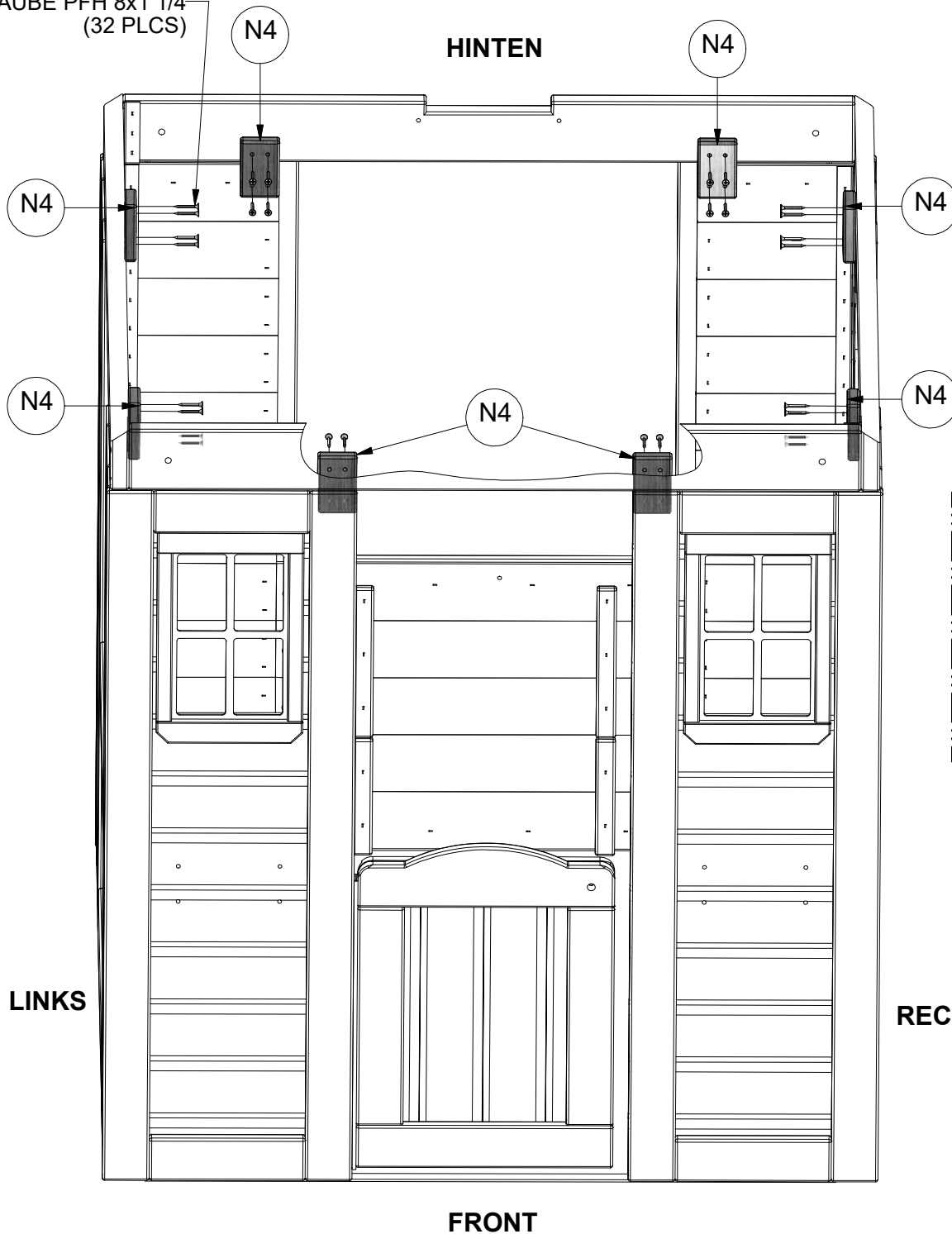
FRONT

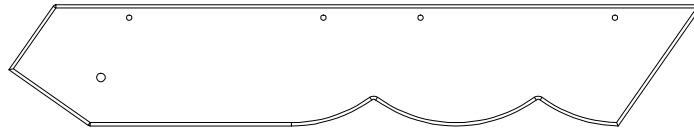


N4 - VERBINDUNGSSTÜCK - W102424
(8) 5/8"x2"x3 1/8" (16x50x80)

SCHRITT 8:

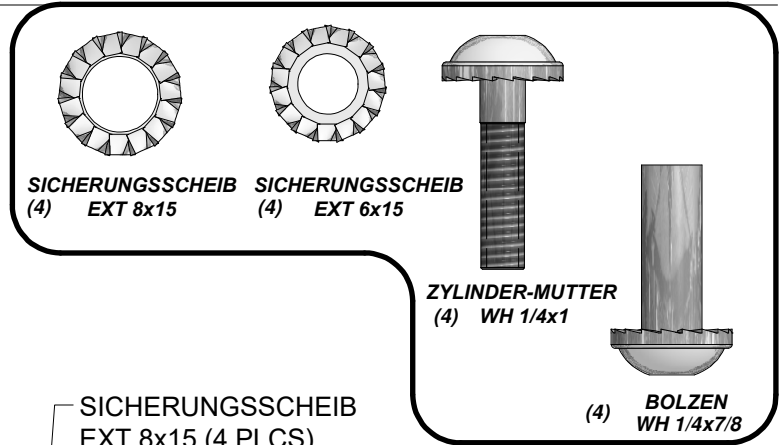
SCHRAUBE PFH 8x1 1/4
(32 PLCS)





L1 - GABELBRETT - W4L04755
 (4) 5/8"x4 3/8"x25 3/8" (16x112x643)

SCHRITT 9:

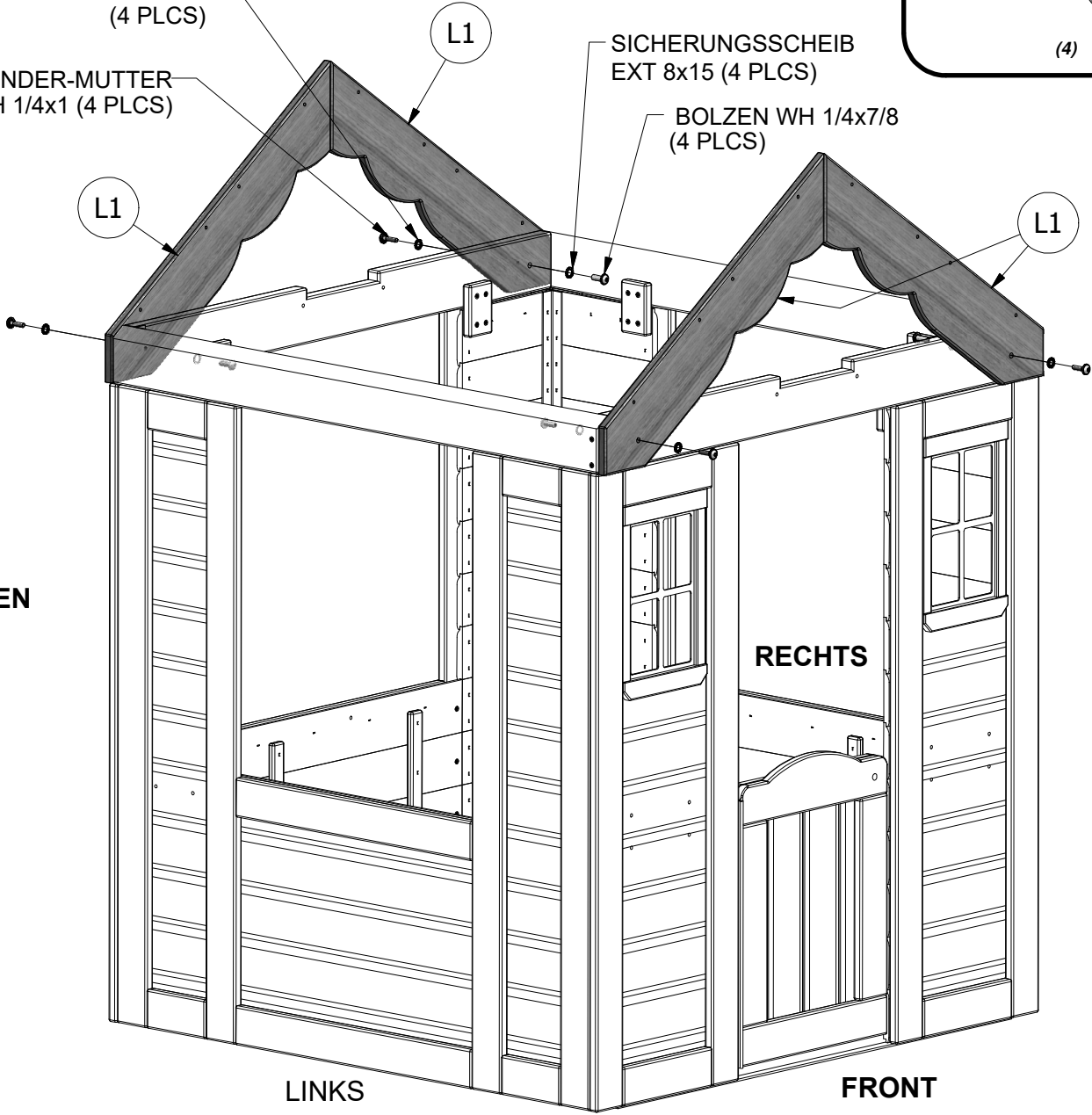


SICHERUNGSSCHEIB EXT 6x15
(4 PLCS)

ZYLINDER-MUTTER
WH 1/4x1 (4 PLCS)

SICHERUNGSSCHEIB
EXT 8x15 (4 PLCS)

BOLZEN WH 1/4x7/8
(4 PLCS)

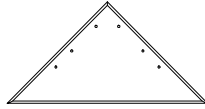


HINTEN

RECHTS

LINKS

FRONT



(2) **K1 - DREIECK SONNENSCHIEB - W4L04871**
 5/8"x5 1/4"x10 3/8" (16x134x265)

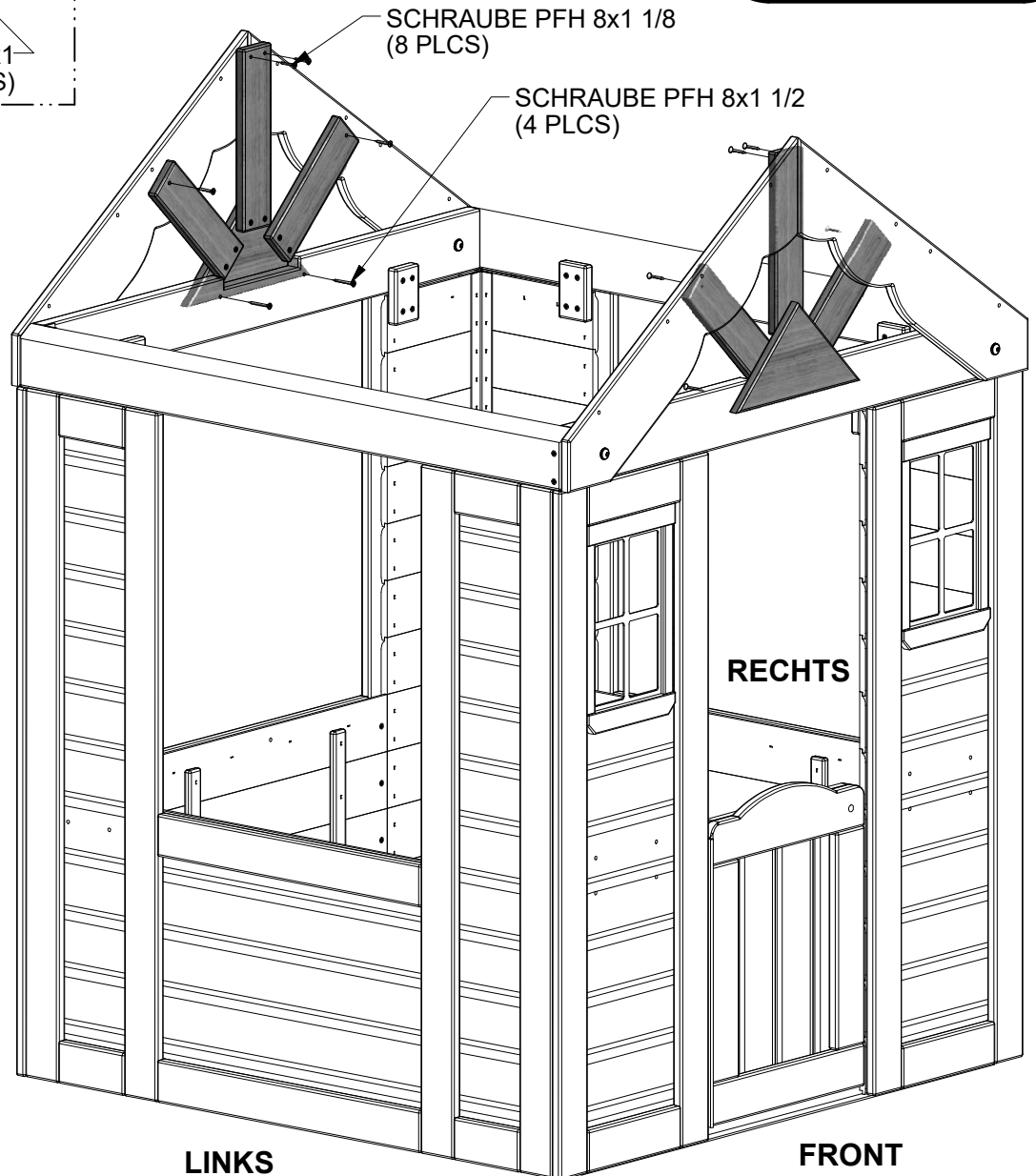
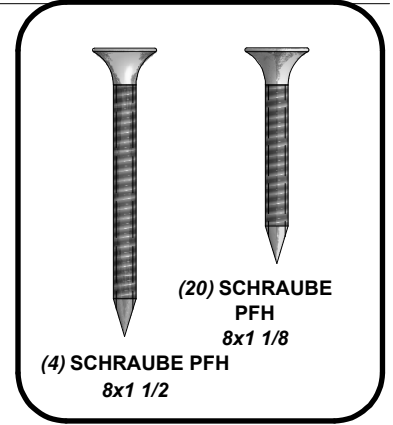
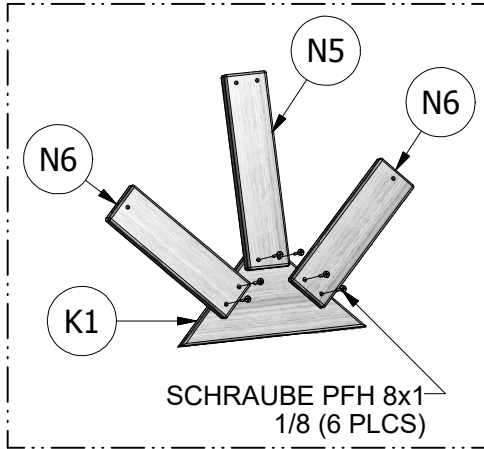


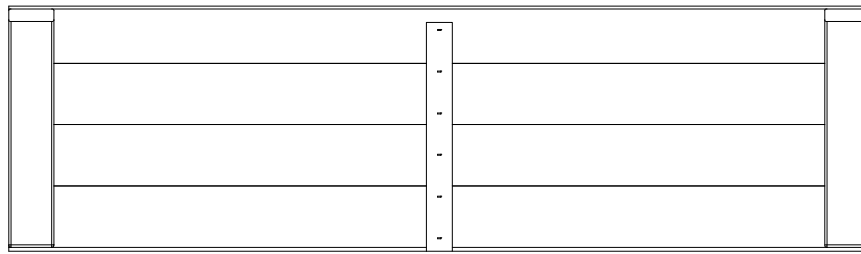
(2) **N5 - SONNENSCHIEB STRAHL - W4L04872**
 5/8"x2 3/8"x10 1/4" (16x60x260)



(4) **N6 - SONNENSCHIEB STRAHL - W4L04873**
 5/8"x2 3/8"x8 1/4" (16x60x210)

SCHRITT 10:

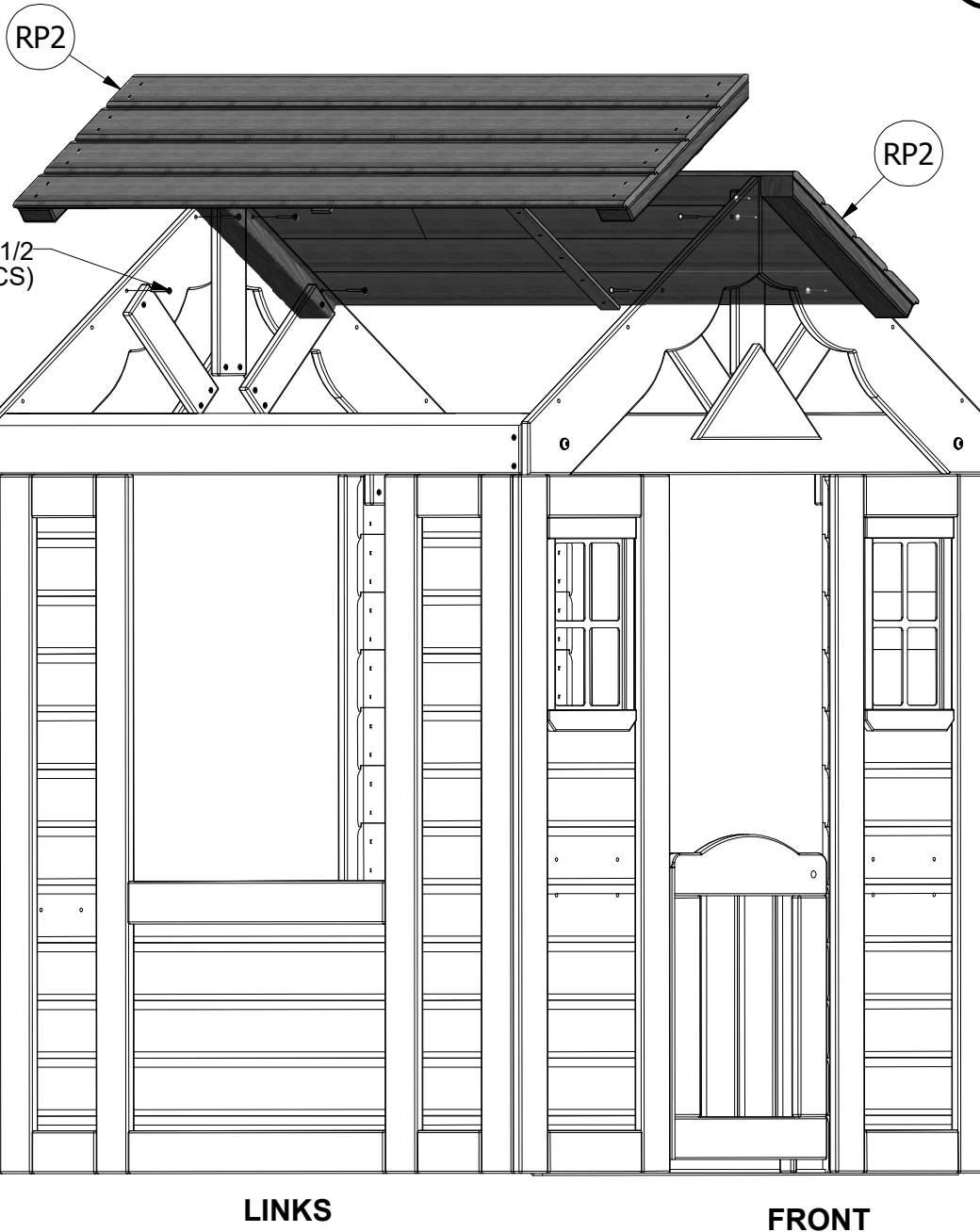
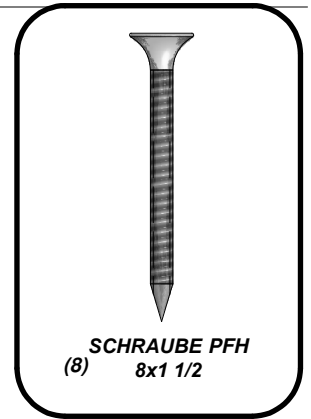
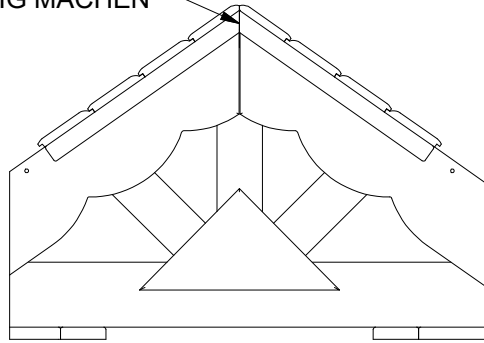


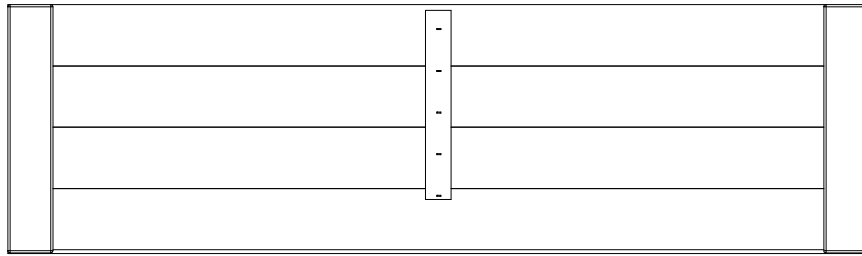


(2) RP2 - OBERES DECKENPANEEL - W2A01514

SCHRITT 11:

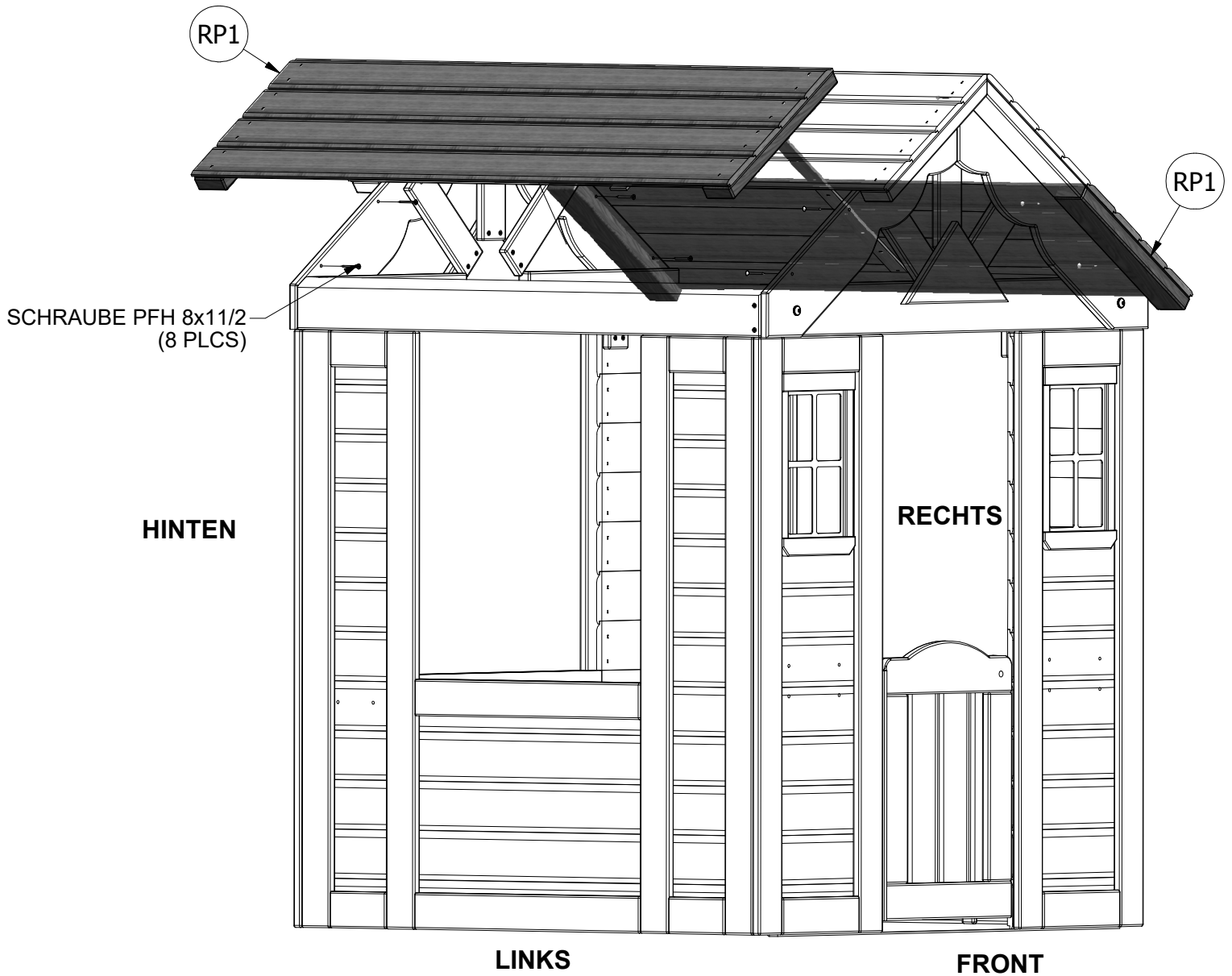
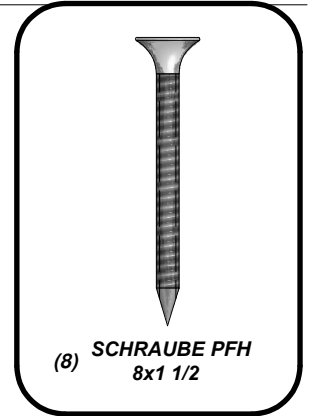
BÜNDIG MACHEN

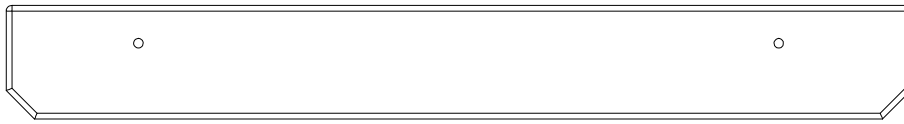




(2) RP1 - ONDERSTE DAKPANEEL - W2A01513

SCHRITT 12:

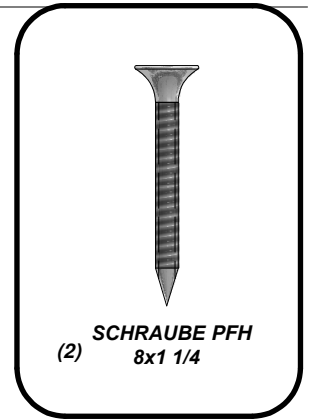
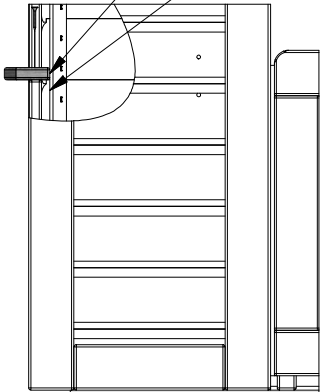




(1) **N1 - ZIJKANT RAAM PLANK - W4L04751**
5/8"x2 3/8"x18 7/8" (16x60x479)

SCHRITT 13:

BÜNDIG MACHEN



SCHRAUBE PFH
(2) 8x1 1/4

HINTEN

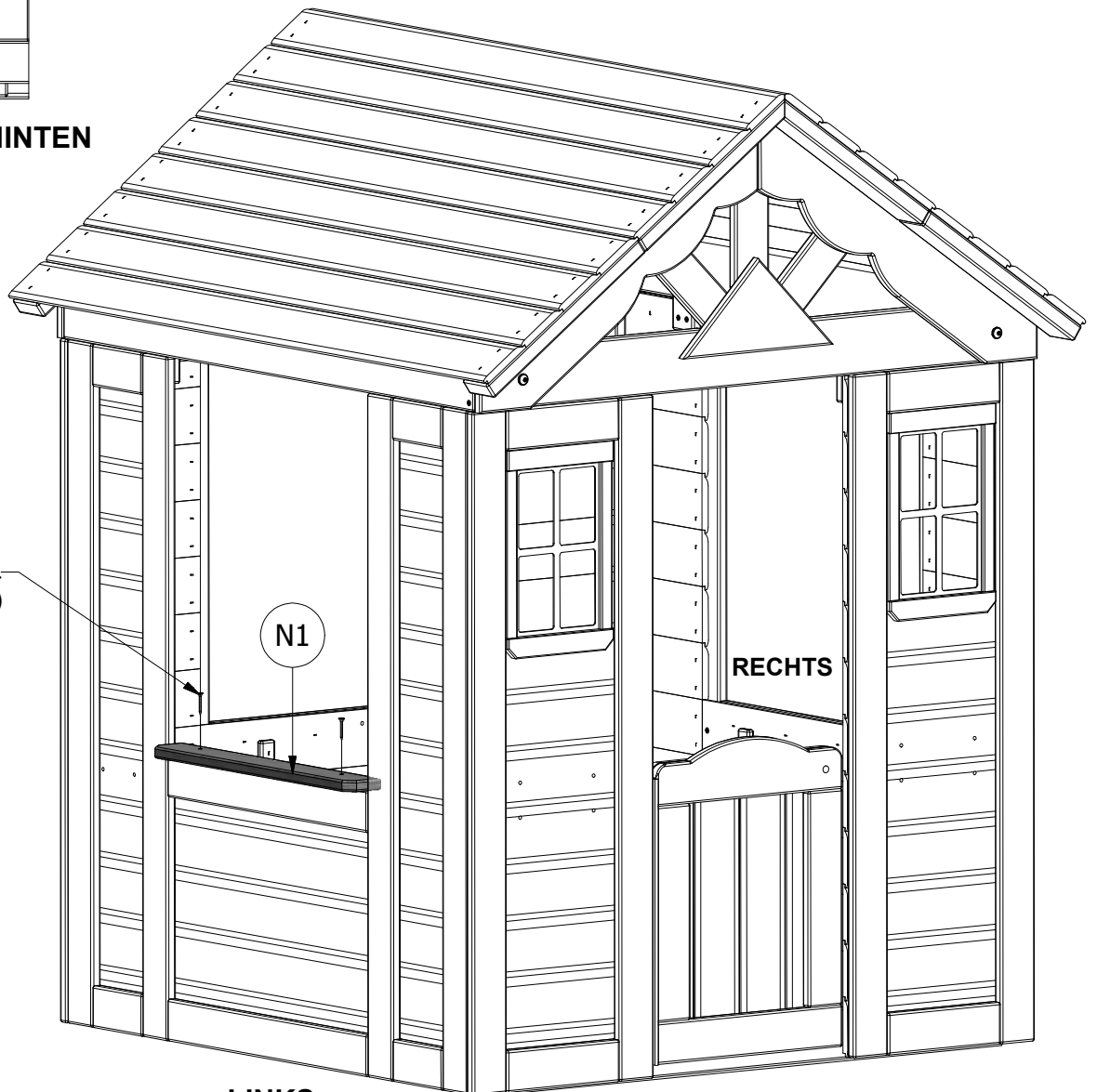
SCHRAUBE PFH 8x1 1/4
(2 PLCS)

N1

RECHTS

LINKS

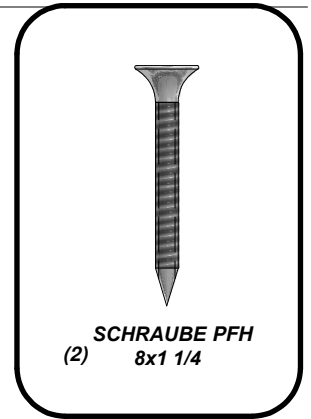
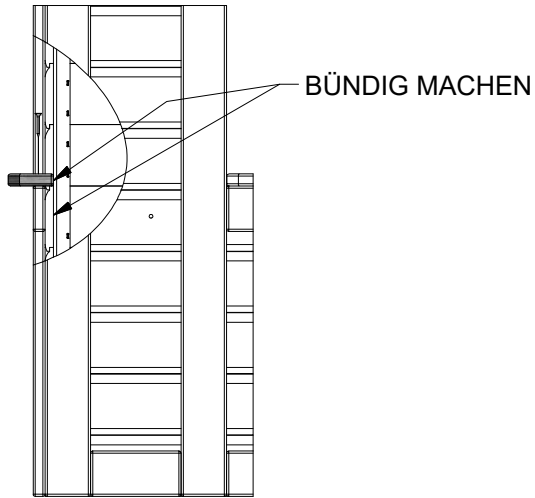
FRONT





N2 - HECKFENSTER - W4L04760
(1) 5/8"x2 3/8"x19 1/8" (16x60x485)

SCHRITT 14:



SCHRAUBE PFH 8x1 1/4
(2 PLCS)

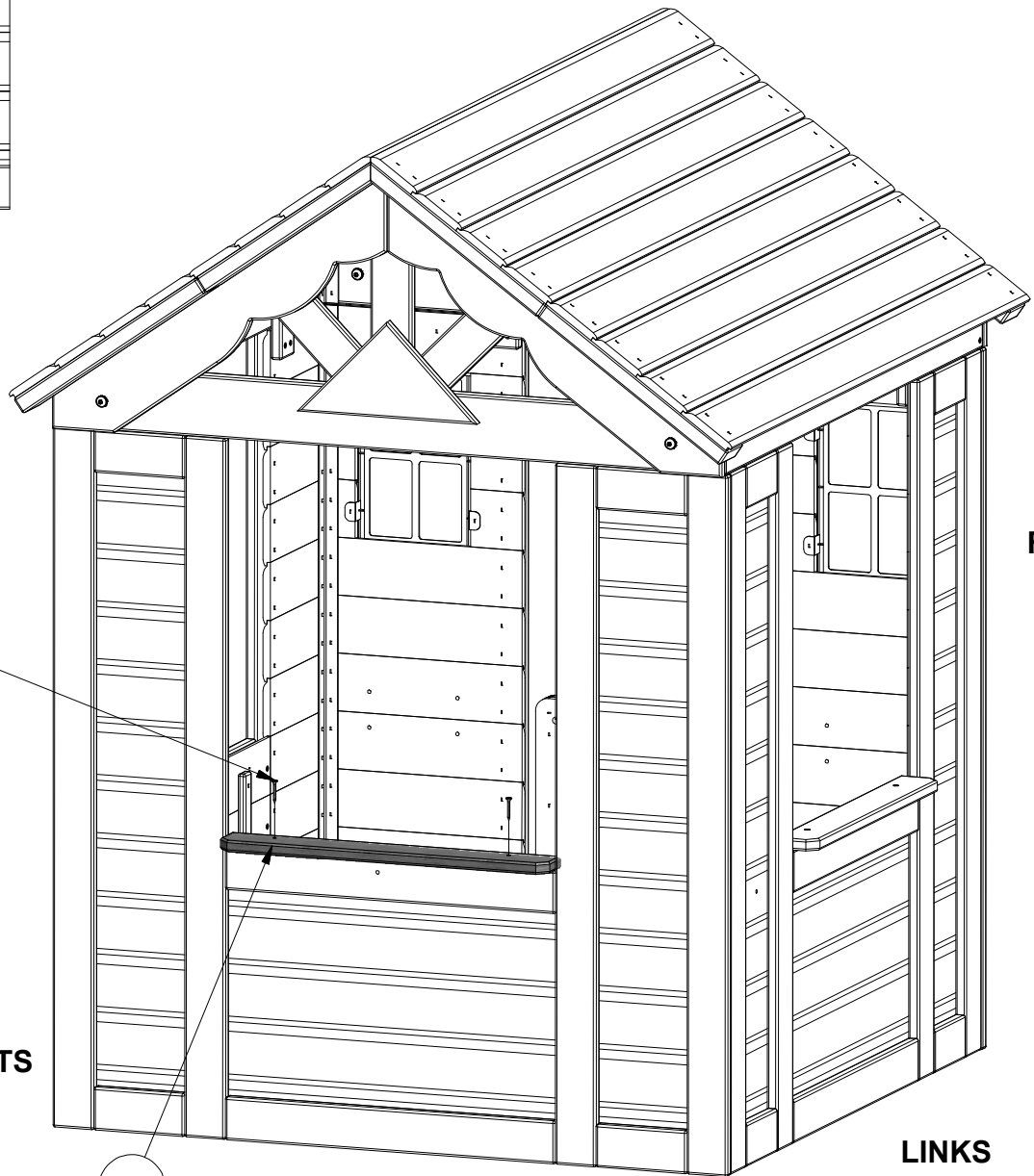
RECHTS

N2

HINTEN

LINKS

FRONT

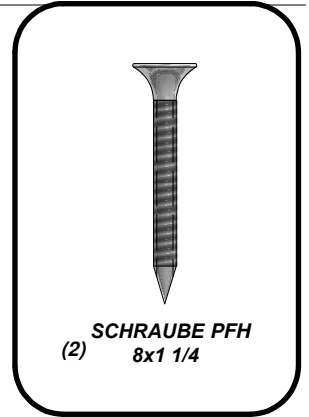
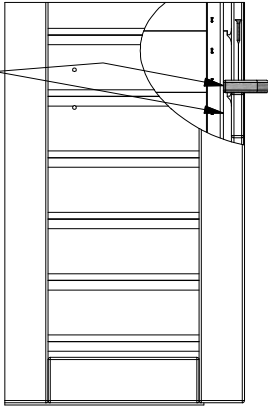




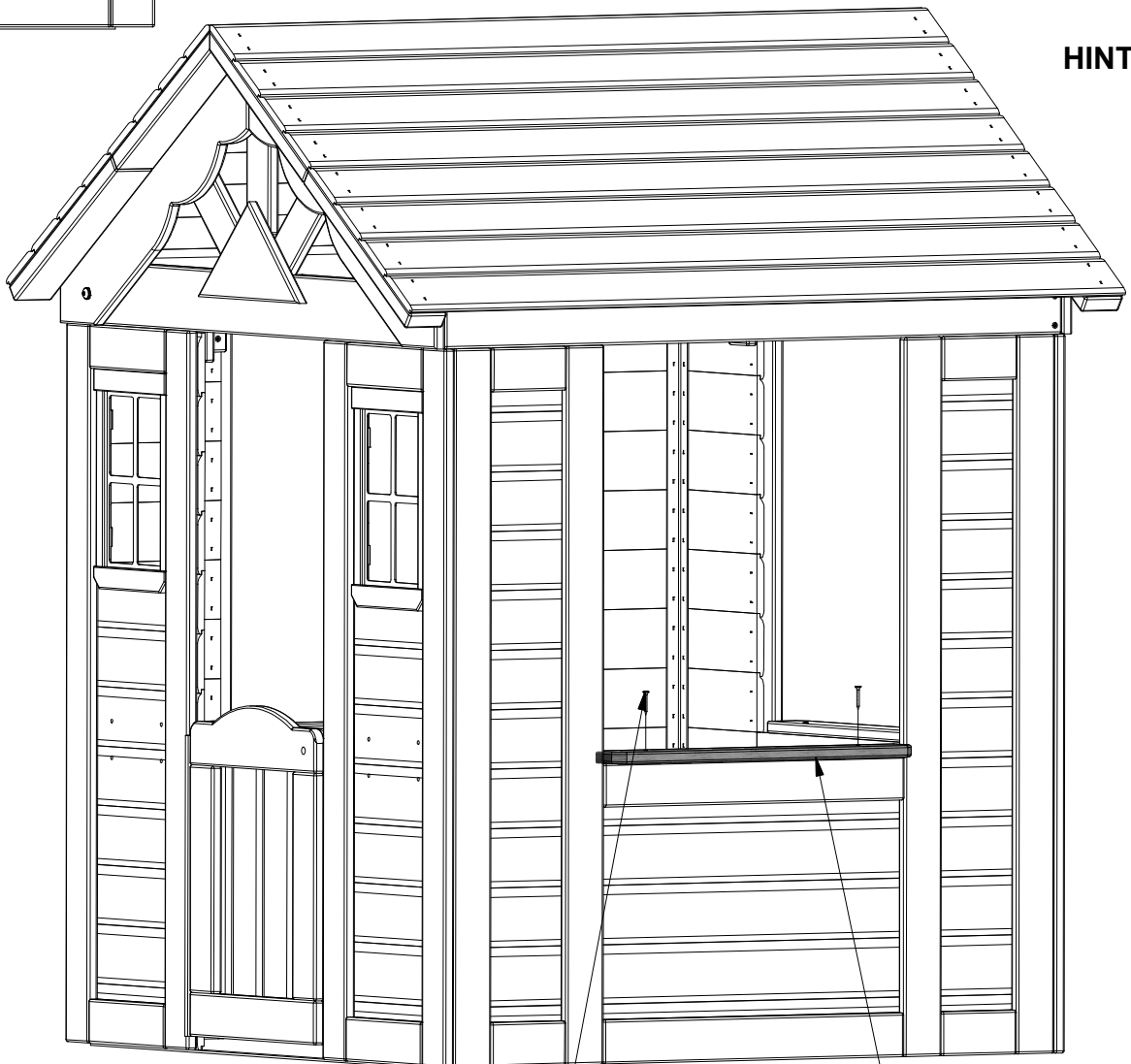
(1) **N1 - ZIJKANT RAAM PLANK - W4L04751**
5/8"x2 3/8"x18 7/8" (16x60x479)

SCHRITT 15:

BÜNDIG
MACHEN



SCHRAUBE PFH
(2) 8x1 1/4



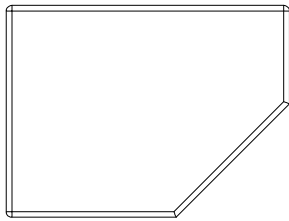
HINTEN

FRONT

RECHTS

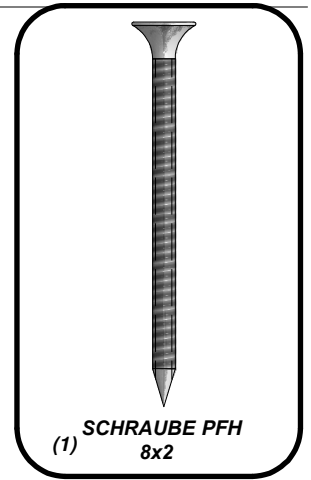
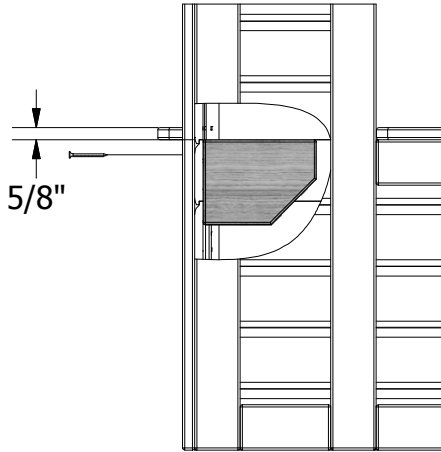
SCHRAUBE PFH 8x1 1/4
(2 PLCS)

N1

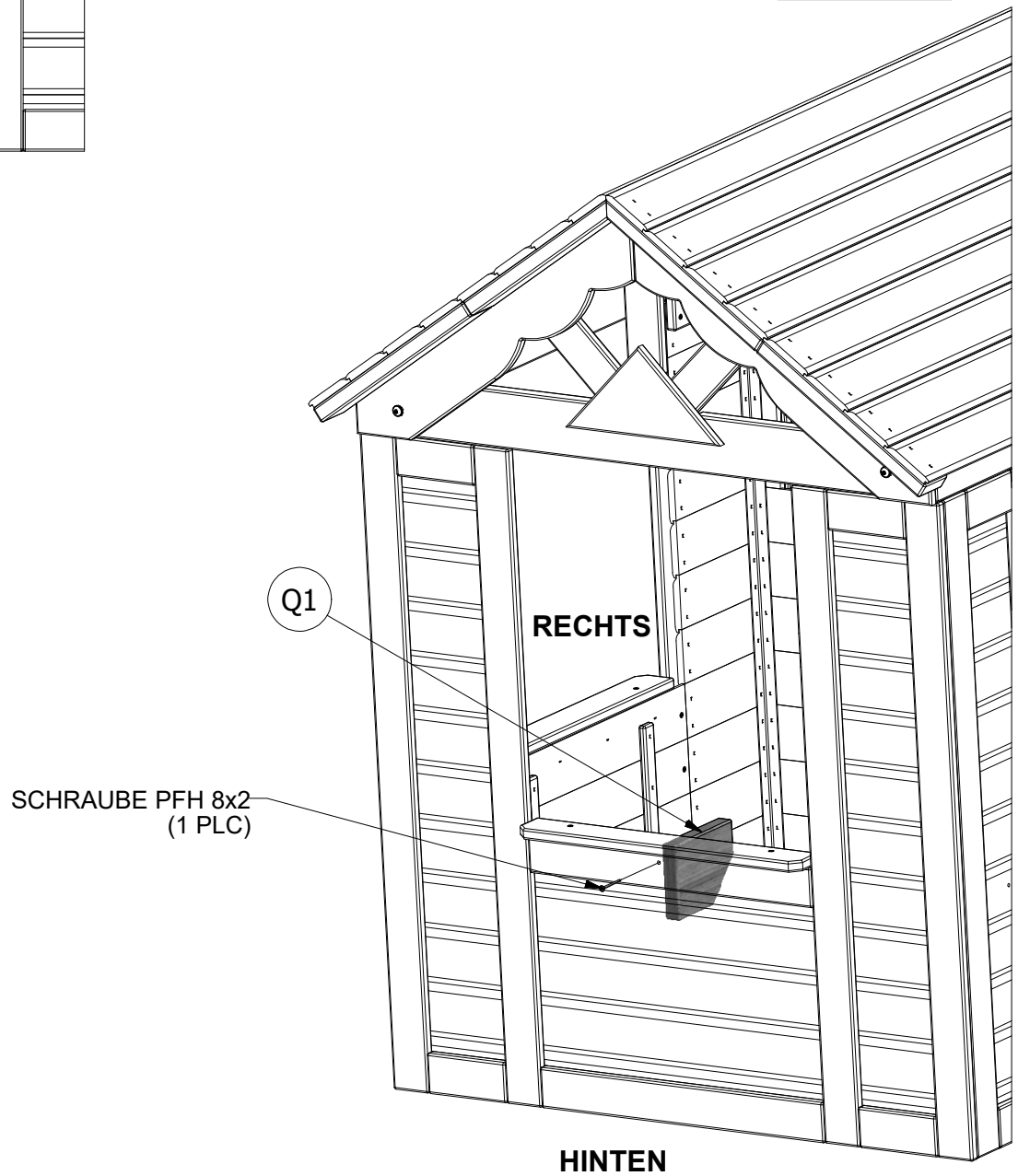


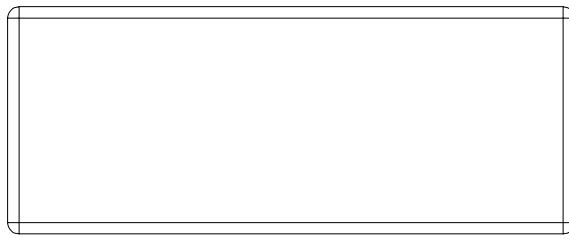
Q1 - ZENTRALE UNTERSTÜTZUNG - W4L04752
(1) 1"x4 3/8"x5 7/8" (24x112x150)

SCHRITT 16:



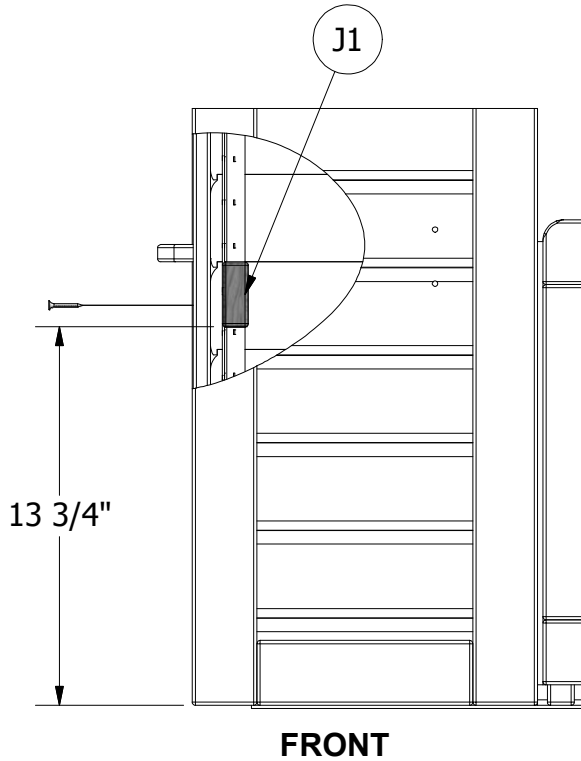
SCHRAUBE PFH
(1) 8x2



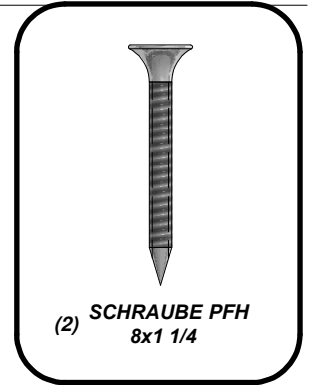


(1) **J1 - AANRECHTBLAD STEUN - W4L04753**
1"x2 3/8"x5 7/8" (24x60x150)

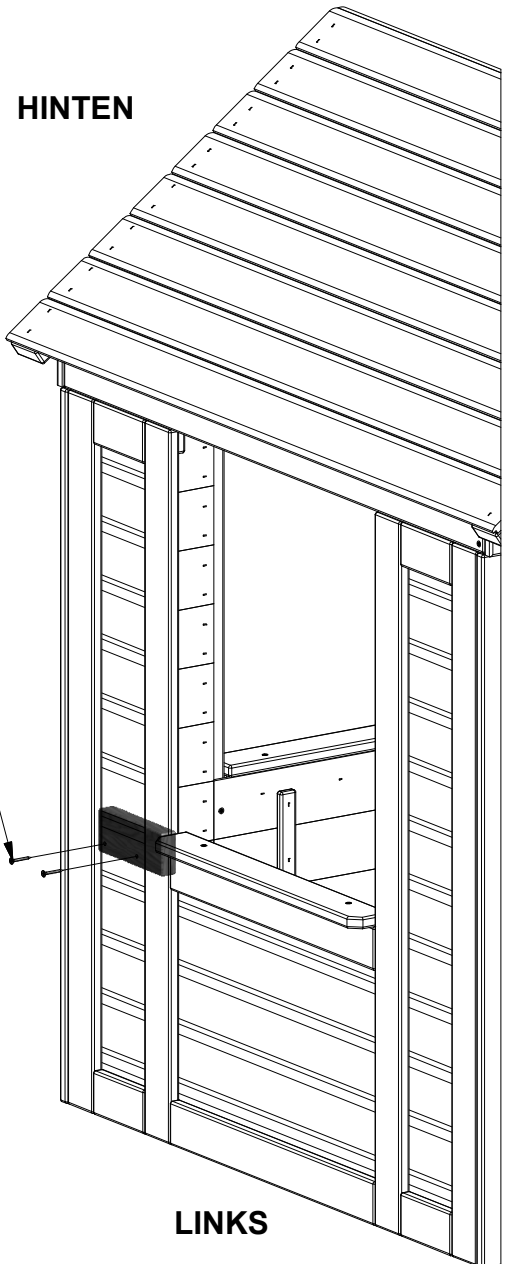
SCHRITT 17:



FRONT

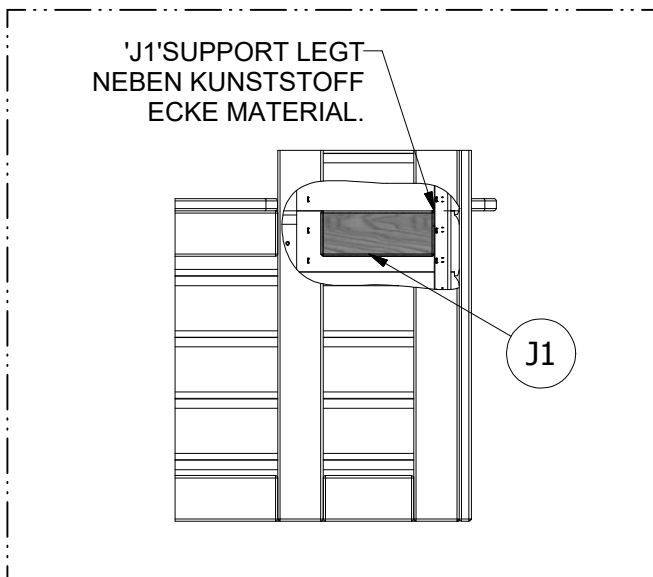


(2) **SCHRAUBE PFH**
8x1 1/4



HINTEN

LINKS



'J1'SUPPORT LEGT
NEBEN KUNSTSTOFF
ECKE MATERIAL.

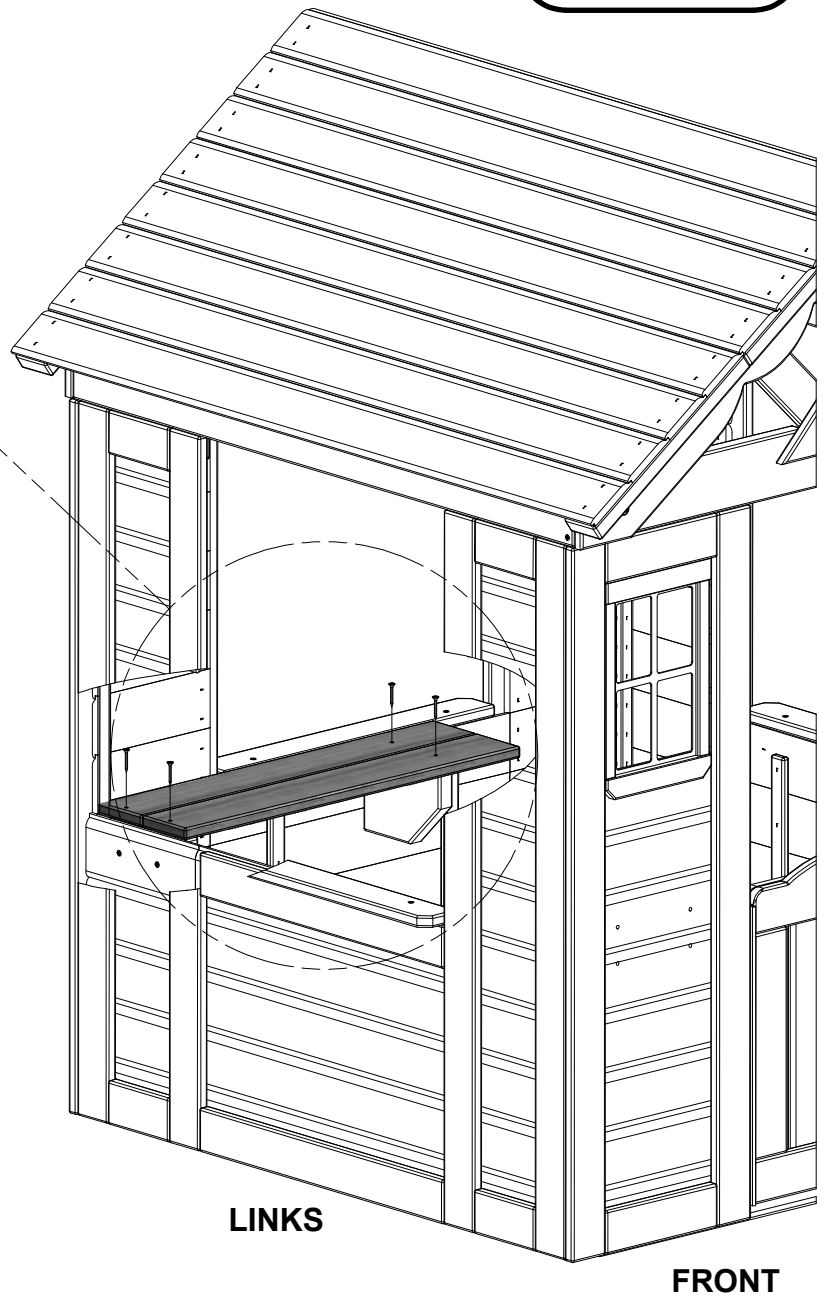
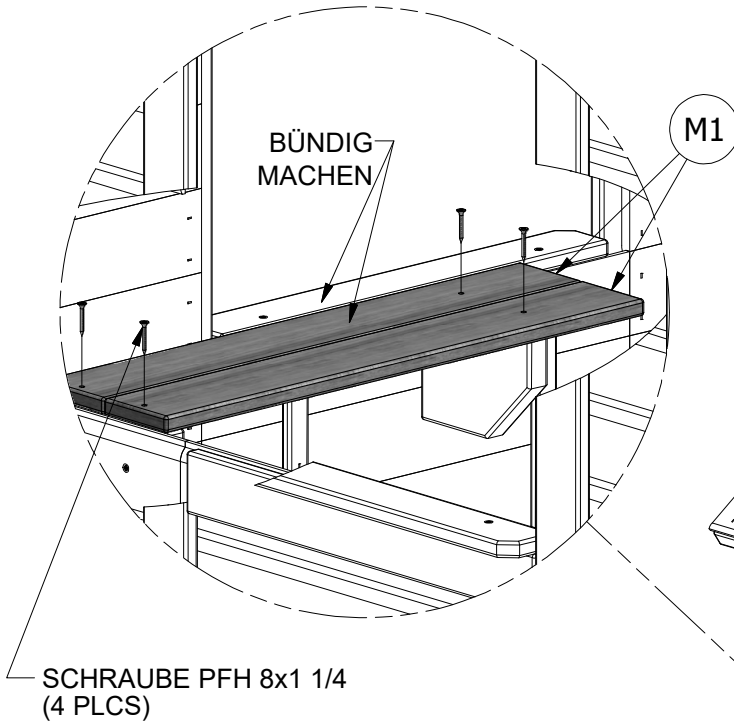
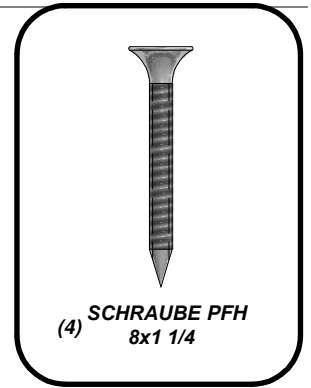
J1

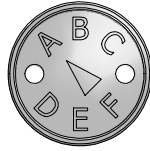
SCHRAUBE PFH 8x1 1/4
(2 PLCS)



(2) **M1 - OBERPLATTE - W4L04754**
5/8"x3 3/8"x23 5/8" (16x86x600)

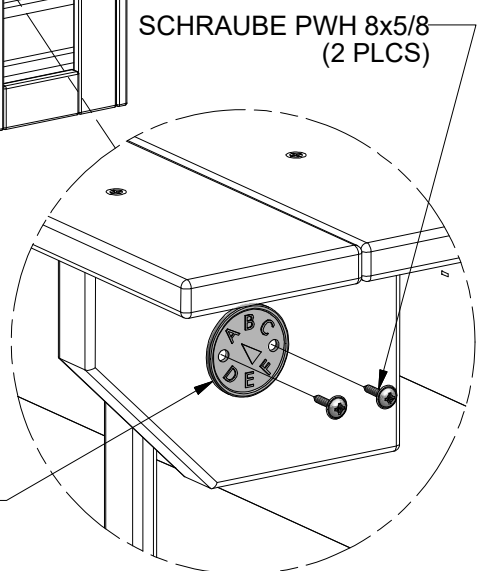
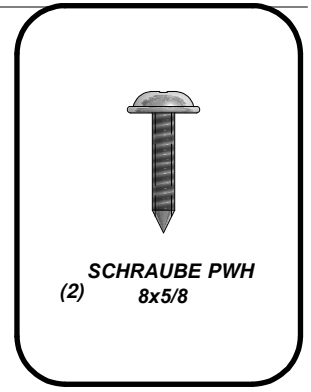
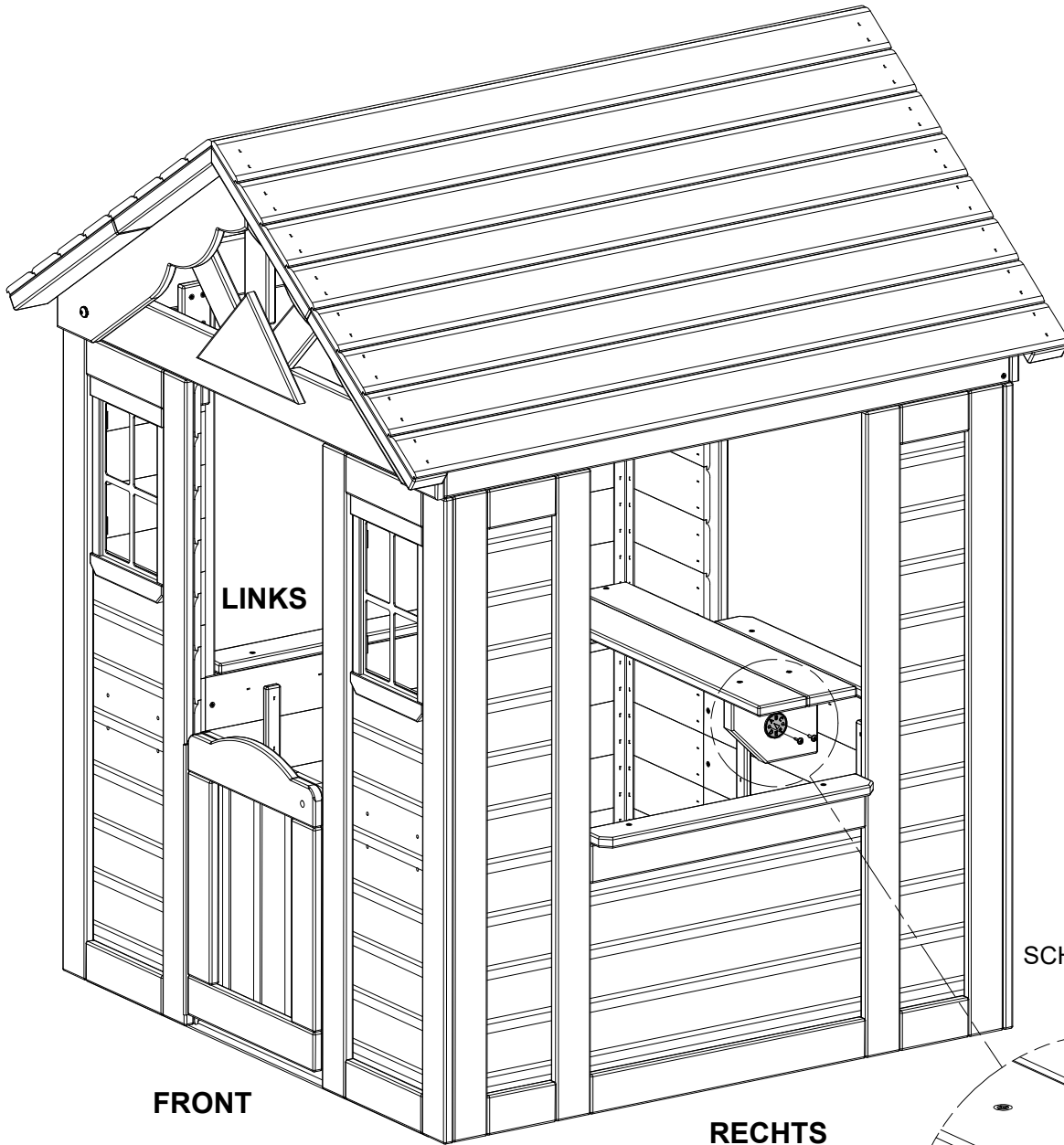
SCHRITT 18:

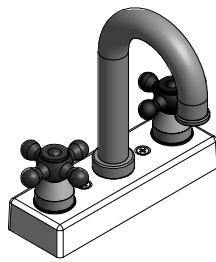




(1) "A" REVISIONSPLAKETTE - A100314

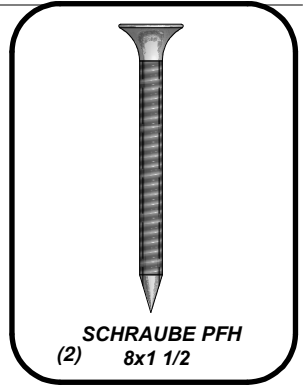
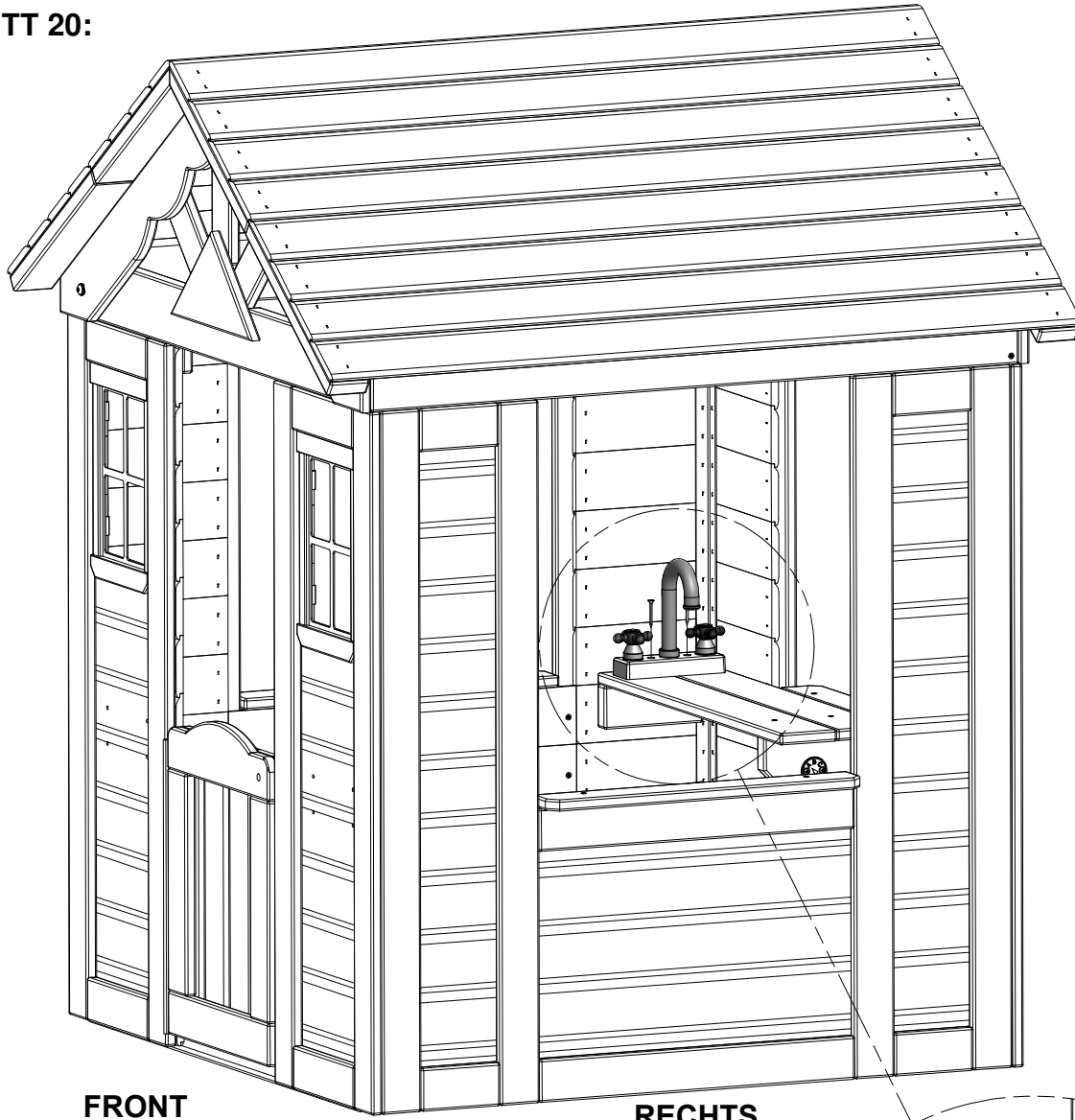
SCHRITT 19:





(1) WASSERHAHN-Kit - A6P00024

SCHRITT 20:

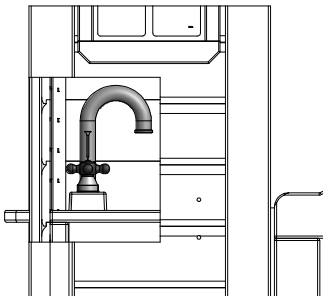


FRONT

RECHTS

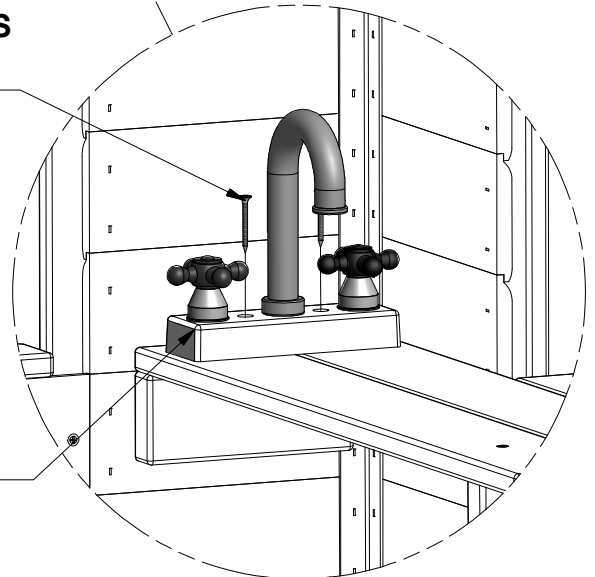
HINTEN

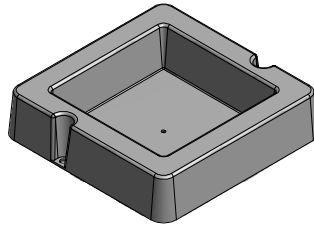
SCHRAUBE PFH 8x1 1/2
(2 PLCS)



1"

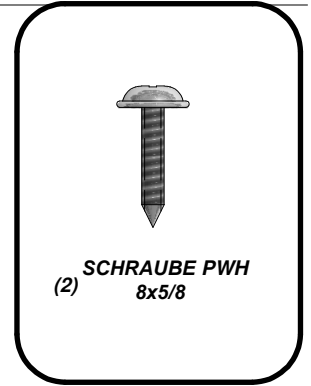
WASSERHAHN-Kit



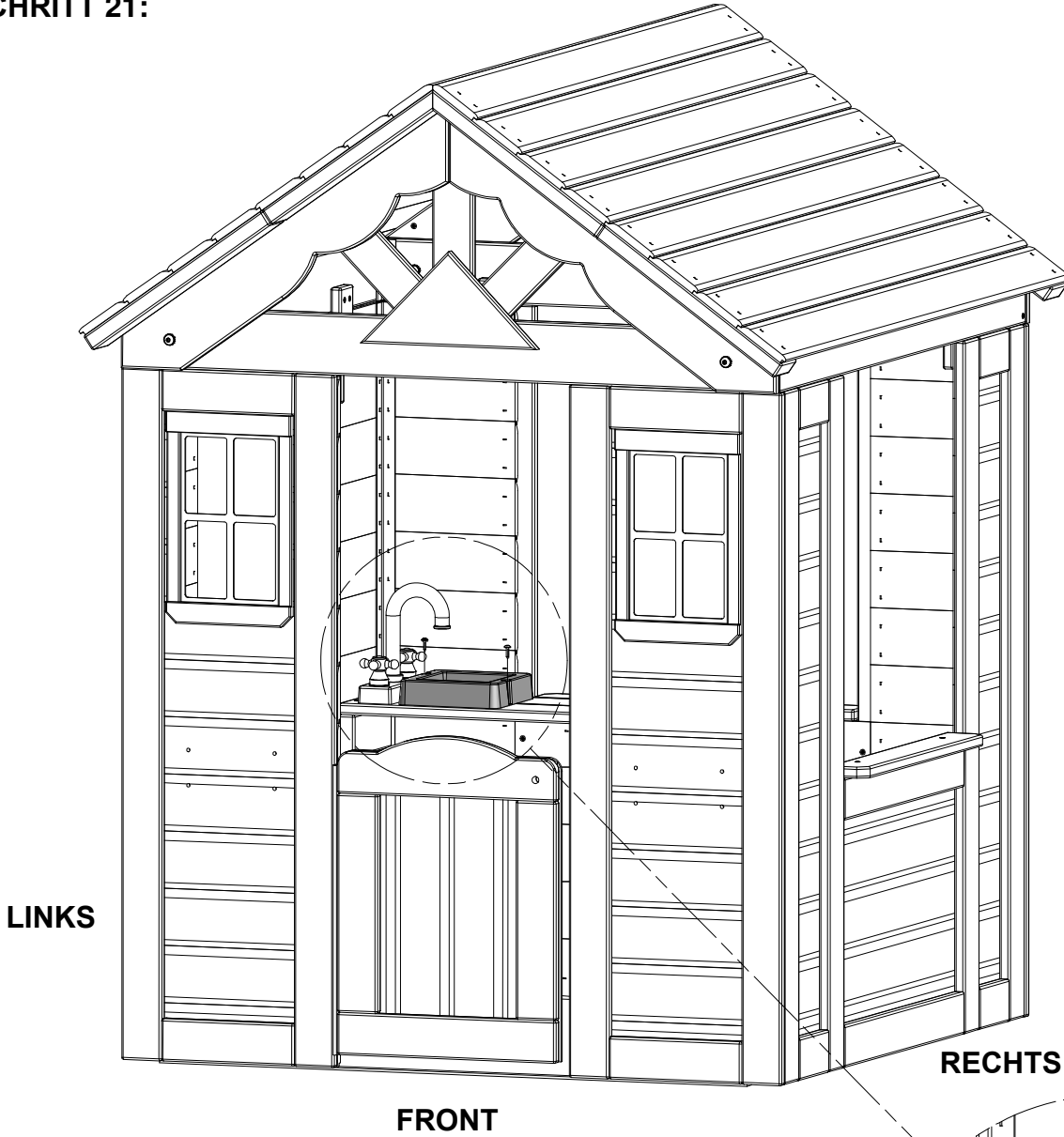


(1) OBERFLÄCHENBEFESTIGUNGSBECKEN - A6P00032

SCHRITT 21:

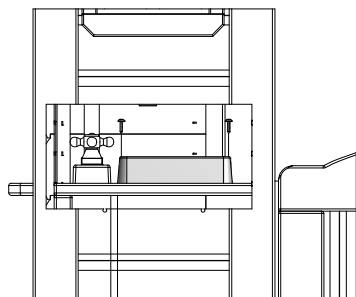


SCHRAUBE PWH
(2) 8x5/8



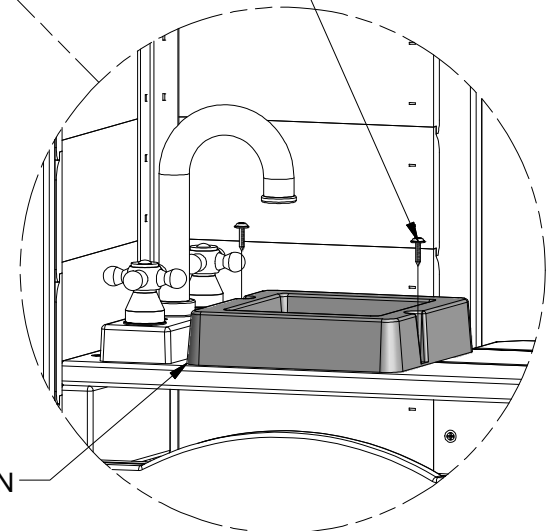
HINTEN

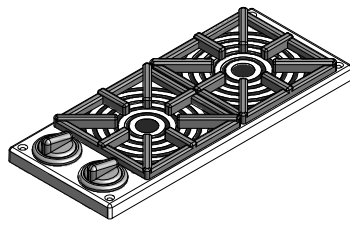
SCHRAUBE PWH 8x5/8
(2 PLCS)



3/8"

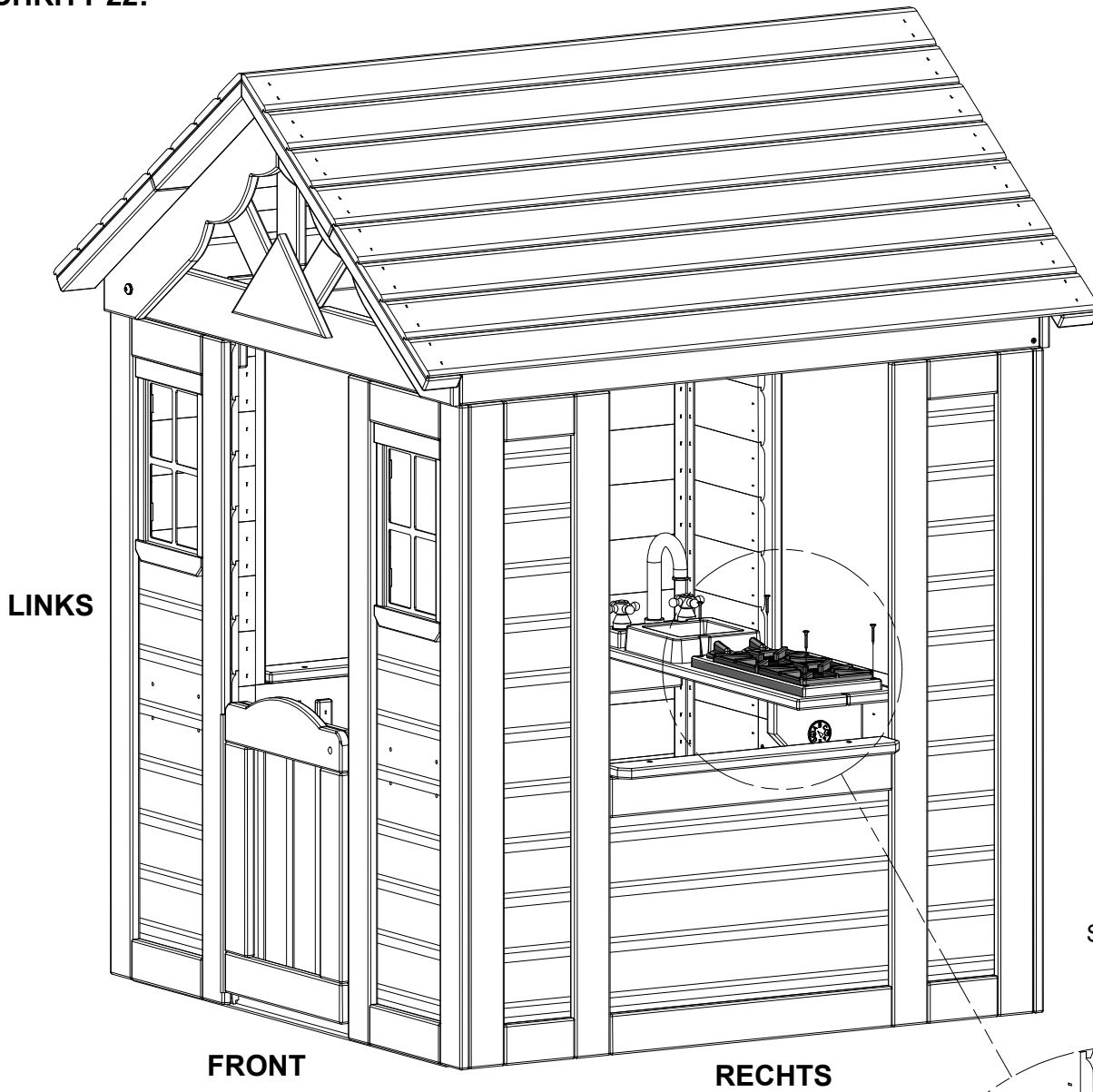
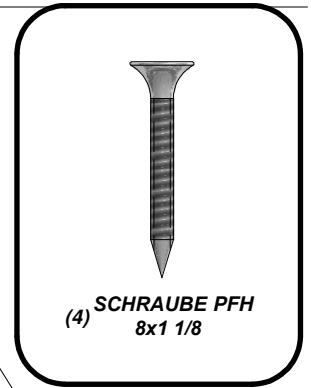
OBERFLÄCHENBEFESTIGUNGSBECKEN



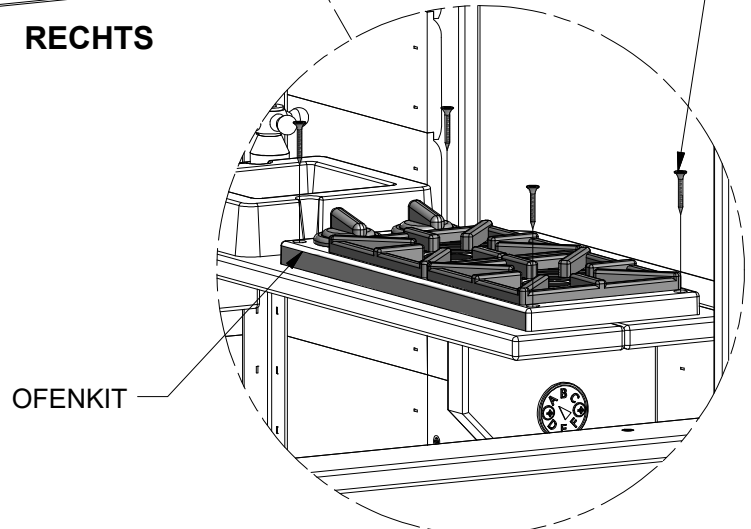
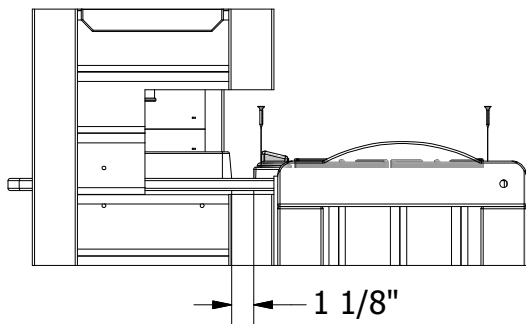


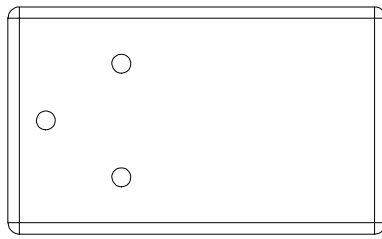
(1) OFENKIT - A6P00025

SCHRITT 22:



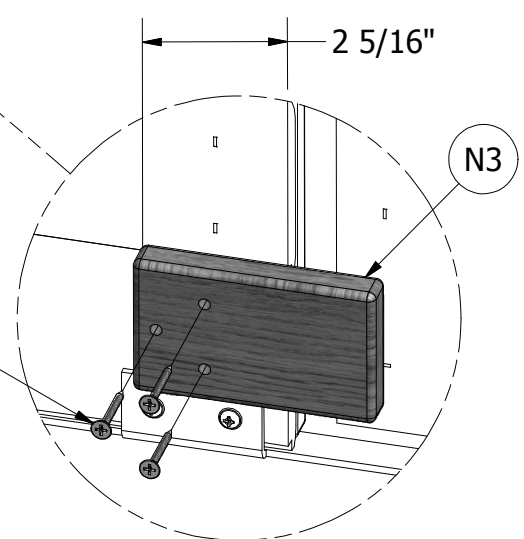
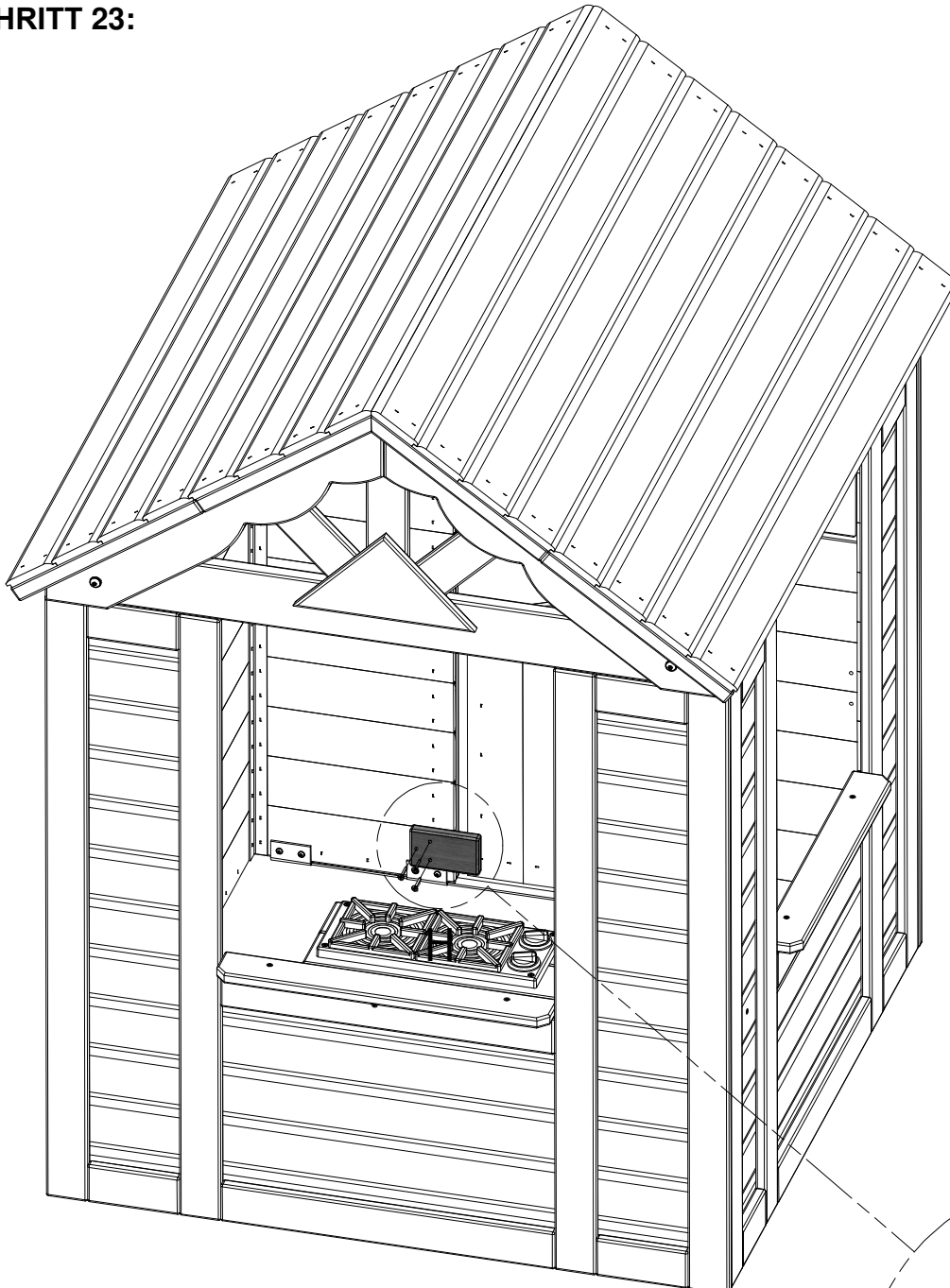
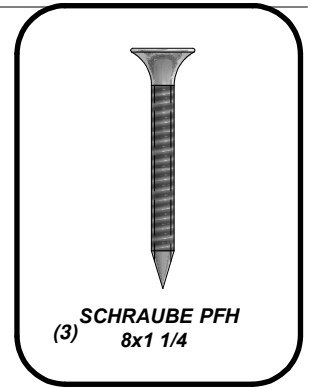
SCHRAUBE PFH 8x1 1/8 (4 PLCS)



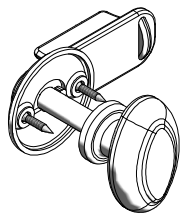


N3 - TÜRSTOPP - W4L04761
(1) 5/8"x2 3/8"x3 7/8" (16x60x100)

SCHRITT 23:

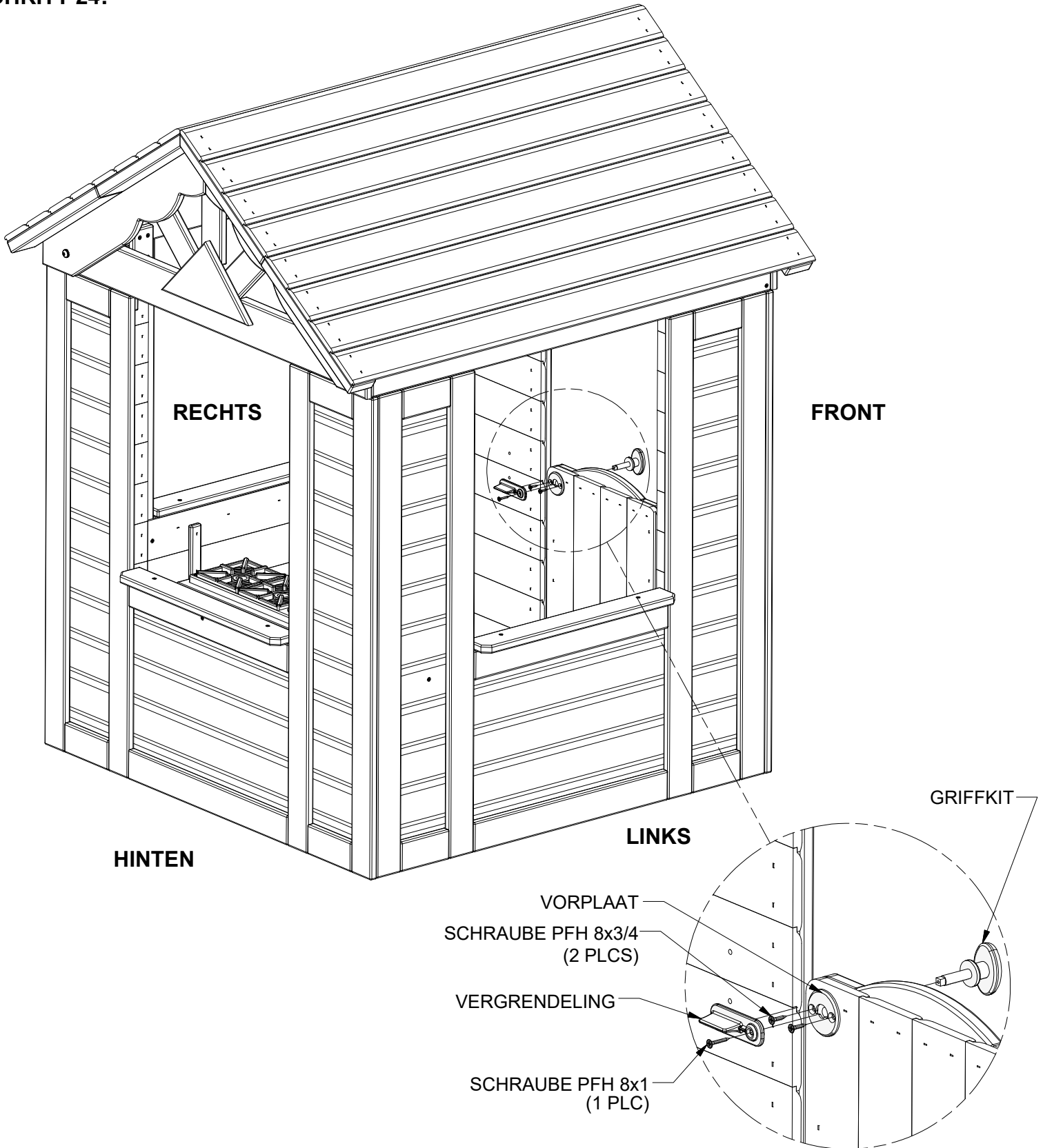


SCHRAUBE PFH 8x1 1/4
(3 PLCS)



(1) GRIFFKIT - A6P00020

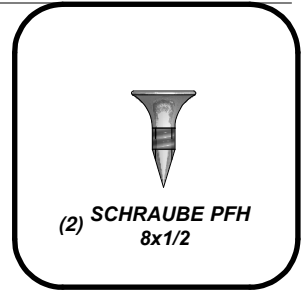
SCHRITT 24:



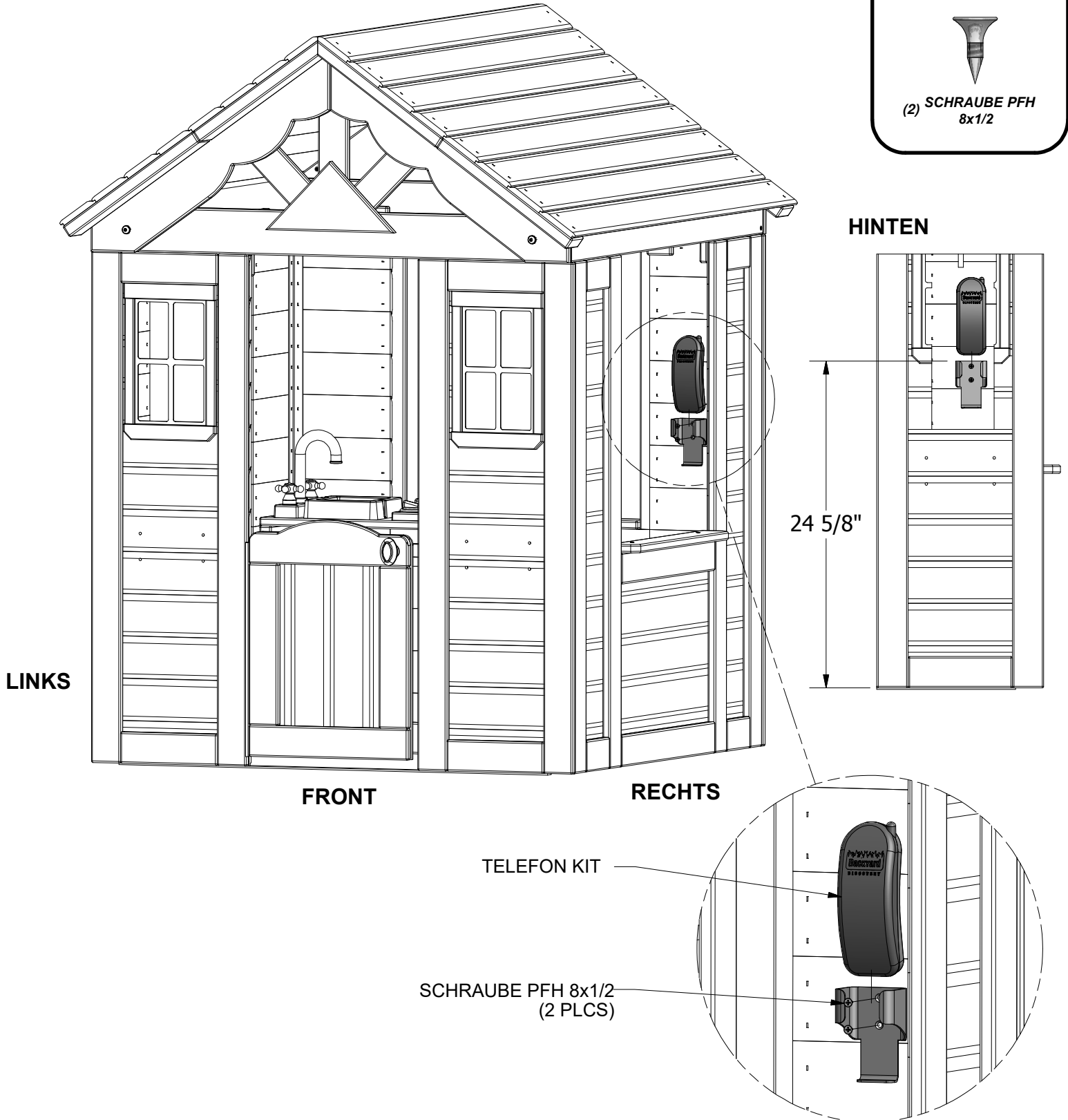


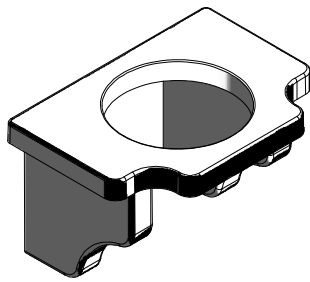
(1) TELEFON KIT - A100132

SCHRITT 25:



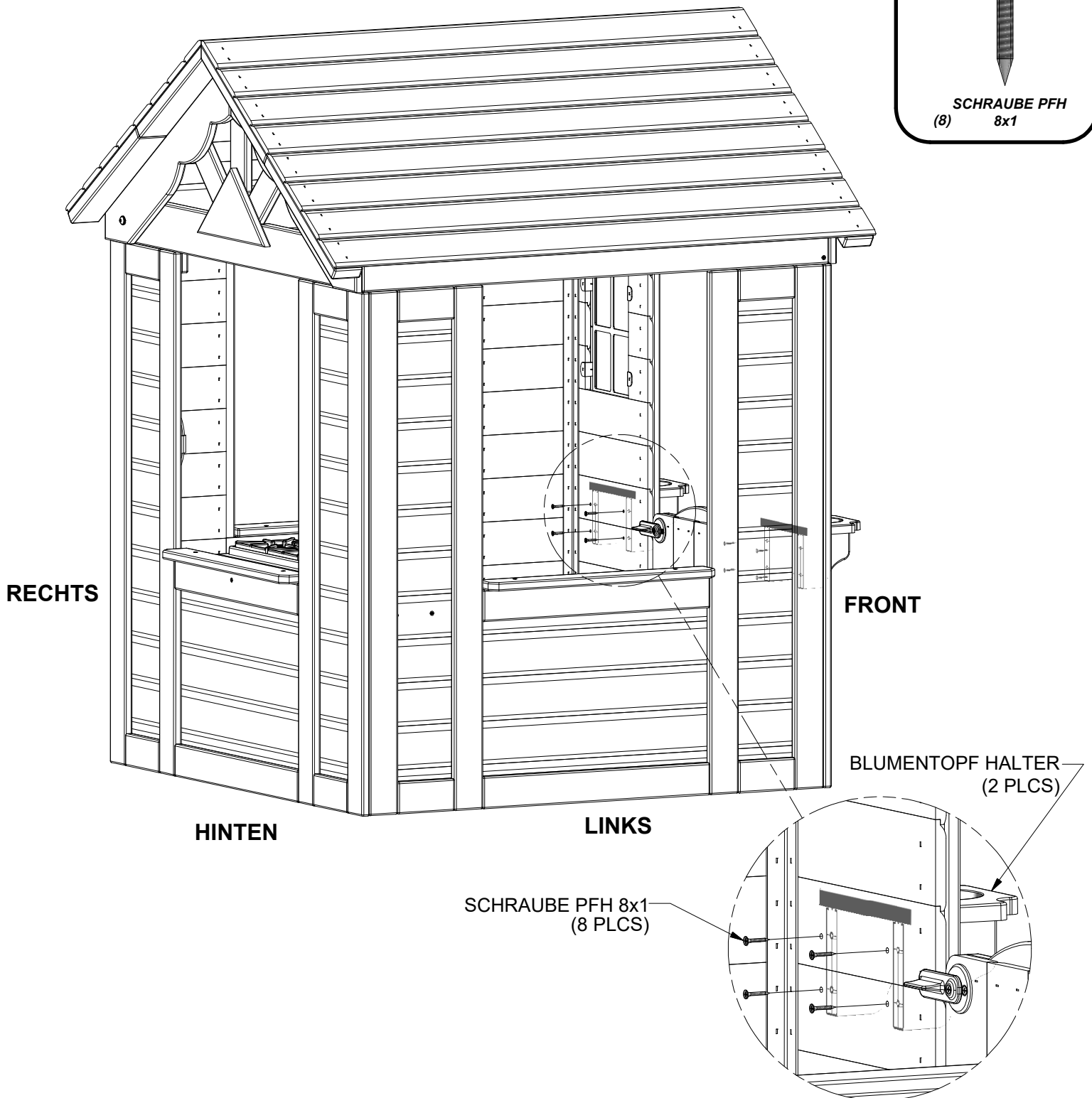
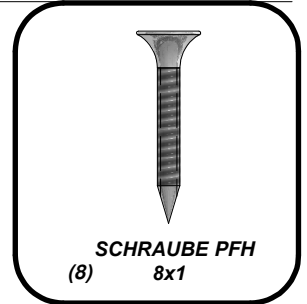
(2) SCHRAUBE PFH
8x1/2





(2) **BLUMENTOPF HALTER - A6P00023**

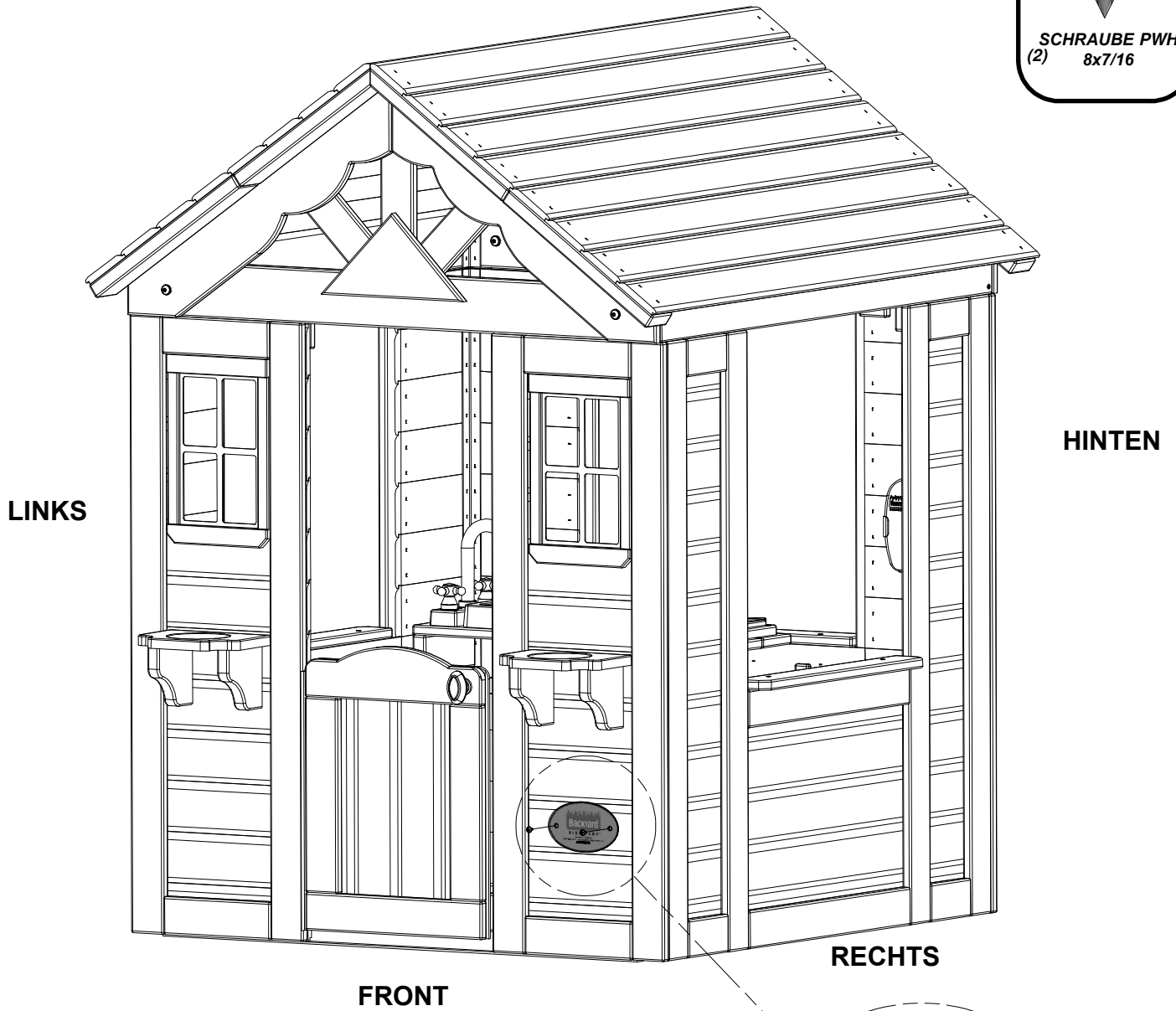
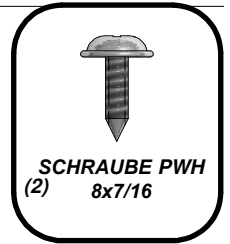
SCHRITT 26:



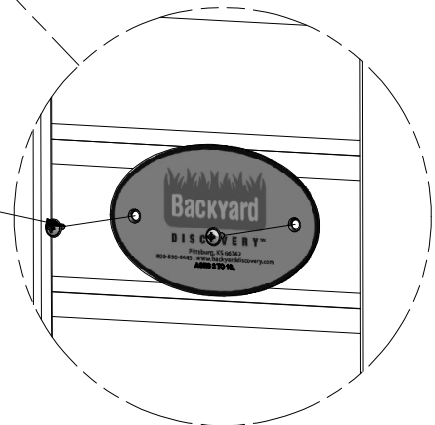


(1) BYD-ID-PLAKETTE (MITTEL) ALTER 2 BIS 10 - A4M00528

SCHRITT 27:



SCHRAUBE PWH 8x7/16
(2 PLCS)



Beschränkte Garantie/Gewährleistung

Diese beschränkte Garantie/Gewährleistung von Backyard Discovery betrifft alle Produkte, die unter der Backyard Discovery-Marke oder ihrer anderen Marken hergestellt worden sind, einschließlich aber nicht beschränkt auf Backyard Botanical, Adventure Playsets und Leisure Time Products.

Backyard Discovery gewährleistet für den Zeitraum von einem (1) Jahr ab dem ursprünglichen Erwerbsdatum, dass dieses Produkt frei von Material- und Verarbeitungsfehlern ist. Diese einjährige Gewährleistung/Garantie umfasst alle Teile einschließlich Holz, Metallteile und Zubehör/Accessoires. Für alle Holzteile gewähren wir eine fünf (5) jährige, (zeit)anteilige Gewährleistung/Garantie gegen Verrotten und Fäule. Wir verweisen auf die unten abgebildete Tabelle bezüglich der Gebühren in Zusammenhang mit dem Austausch von Teilen im Rahmen dieser beschränkten Garantie/Gewährleistung. Darüber hinaus ersetzt Backyard Discovery innerhalb der ersten 30 Tage ab dem Erwerbsdatum jeden Teil, der in der Originalverpackung fehlt oder beschädigt ist.

Diese Gewährleistung/Garantie gilt für den ursprünglichen Eigentümer und Anmelder/Registrierer der Produktes und ist nicht übertragbar. Es sind regelmäßige Wartungsarbeiten erforderlich, um eine lange Lebensdauer und maximale Leistung dieses Produktes sicherzustellen und das Nichtdurchführen der Wartungsarbeiten durch den Eigentümer/Besitzer, gemäß den Wartungsanforderungen, führt zum Erlöschen dieser Garantie/Gewährleistung. Die Richtlinien für Wartungs-/Instandhaltungsarbeiten sind in der Bedienungsanleitung angeführt.

Diese beschränkte Garantie/Gewährleistung umfasst nicht:

- Arbeitskosten für jede Inspektion
- Arbeitskosten für den Austausch von defekten Teil(en),
- Neben- oder Folgeschäden,
- „Schönheitsfehler“, die die Leistung oder Integrität eines Teils oder des gesamten Produkts nicht beeinflussen.
- Vandalismus, unsachgemäße Nutzung, Schäden aufgrund von Überbelastungen (Überschreitung des Gewichtslimits) wie in der anwendbaren Montageanleitung beschrieben,
- Höhere Gewalt einschließlich aber nicht beschränkt auf Wind, Sturm, Hagel, Überflutungen, übermäßigem Kontakt mit Wasser ,
- Unsachgemäße Montage einschließlich, aber nicht beschränkt auf Montage/Aufstellung auf ungeraden, unebenen oder weichem Boden
- Geringfügige Verkrümmungen, Verformungen/Verziehen, Risse/Spalten oder jedwede andere, natürlich auftretende Eigenschaft von Holz, die die Leistungen oder Integrität nicht beeinflussen

Backyard Discovery-Produkte sind unter Berücksichtigung von Sicherheits- und Qualitätsgesichtspunkten entwickelt worden. Jedwede Modifikation/Anpassung, die am Originalprodukt vorgenommen wird, könnte die strukturelle Integrität des Produkts/der Konstruktion in Mitleidenschaft ziehen und zu Schäden und möglichen Verletzungen führen. Durch Anpassungen/Modifikationen erlischt jegliche Gewährleistung/Garantie und Backyard Discovery schließt die Haftung für jedes modifizierte Produkt oder Folgen aufgrund einer Fehlfunktion des modifizierten Produkts aus.

Für dieses Produkt wird NUR im Rahmen der PRIVATEN NUTZUNG Gewährleistung/Garantie übernommen. Unter keinen Umständen darf ein Backyard Discovery-Produkt an öffentlichen Plätzen benutzt werden. Eine derartige Verwendung kann zu Fehlfunktionen des Produkts und möglichen Verletzungen führen. Jegliche Nutzung in öffentlichen Raum führt zum Erlöschen diese Garantie/Gewährleistung. Backyard Discovery schließt alle anderen Zusicherungen und Gewährleistungen/Garantien jedweder Art ausdrücklich oder implizit aus.

Diese Garantie/Gewährleistung gewährt Ihnen spezielle gesetzliche Rechte. Sie können darüber hinaus jedoch auch noch andere Rechte haben, die sich von Staat zu Staat und von Region zu Region unterscheiden. Diese Garantie/Gewährleistung schließt alle Folgeschäden aus, jedoch ist die Beschränkung oder der Ausschluss von Folgeschäden in einigen Staaten nicht zulässig und daher kann es möglich sein, dass eine derartige Einschränkung für Sie nicht zutrifft.

(Zeit)Anteilige Teiletausch-Tabelle

Altes des Produkts

Alle Teile

0-30 Tage ab Kaufdatum

31 Tage bis zu einem (1)

Nur bei Holzverrottung und -fäule

1 Jahr

2 Jahre

3 Jahre

4 Jahre

5 Jahre

Über 5 Jahre

Gebühren, die der Kunde trägt

\$0 und kostenloser Versand

\$0 + Versandgebühren

\$0 und kostenloser Versand

20% + Versandgebühren

40% + Versandgebühren

60% + Versandgebühren

80% + Versandgebühren

100% + Versandgebühren