

**Superior Tool®**



### No-Hub Torque Wrench

### Clé dynamométrique sans moyeu Llave dinamométrica sin cubo

- One-handed operation
- T-shaped handle provides ample leverage for tightening no-hub coupling clamps
- Built-in reverse lever quickly removes clamps and loosens couplings
- Sealed ratcheting mechanism in the die-cast handle is permanently lubricated, ensuring smooth performance and long life
- Opération d'une seule main
- La poignée en forme de T offre un effet de levier suffisant pour serrer les colliers de serrage sans moyeu
- Le levier de marche arrière intégré enlève rapidement les pinces et desserre les raccords
- Le mécanisme à cliquet scellé dans la poignée moulée sous pression est lubrifié en permanence, assurant une performance fluide et une longue durée de vie
- Manejo con una sola mano
- El mango en forma de T proporciona un amplio apalancamiento para apretar las abrazaderas de acoplamiento sin cubo
- La palanca de marcha atrás incorporada quita rápidamente las abrazaderas y afloja los acoplamientos
- El mecanismo de trinquete sellado en el mango fundido a presión está permanentemente lubricado, lo que garantiza un rendimiento suave y una larga vida

- WARNING:** Cancer and Reproductive Harm -- [www.P65Warnings.ca.gov](http://www.P65Warnings.ca.gov).
- AVERTISSEMENT:** Peut causer le cancer et une malfonction des organes de la reproduction -- [www.P65Warnings.ca.gov](http://www.P65Warnings.ca.gov).
- ADVERTENCIA:** Cáncer y daño al sistema reproductivo -- [www.P65Warnings.ca.gov](http://www.P65Warnings.ca.gov).

**Superior Tool®**

Naperville, IL 60563  
[superiortool.com](http://superiortool.com)

© 2023 Superior Tool Company



Made in China  
Fabriqué aux Chine  
Hecho en China

23018 - 10/23

3705

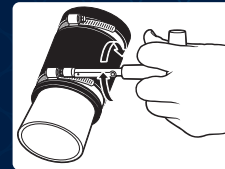


**Superior Tool®**

3705

### No-Hub Torque Wrench

### Clé dynamométrique sans moyeu Llave dinamométrica sin cubo



Pre-set to 60 in.-pounds  
of torque

Préreglé sur un couple  
de 60 lbs au pouce

Pre establecido a 60 libra  
de torque



HEX NUT™



REVERSIBLE™