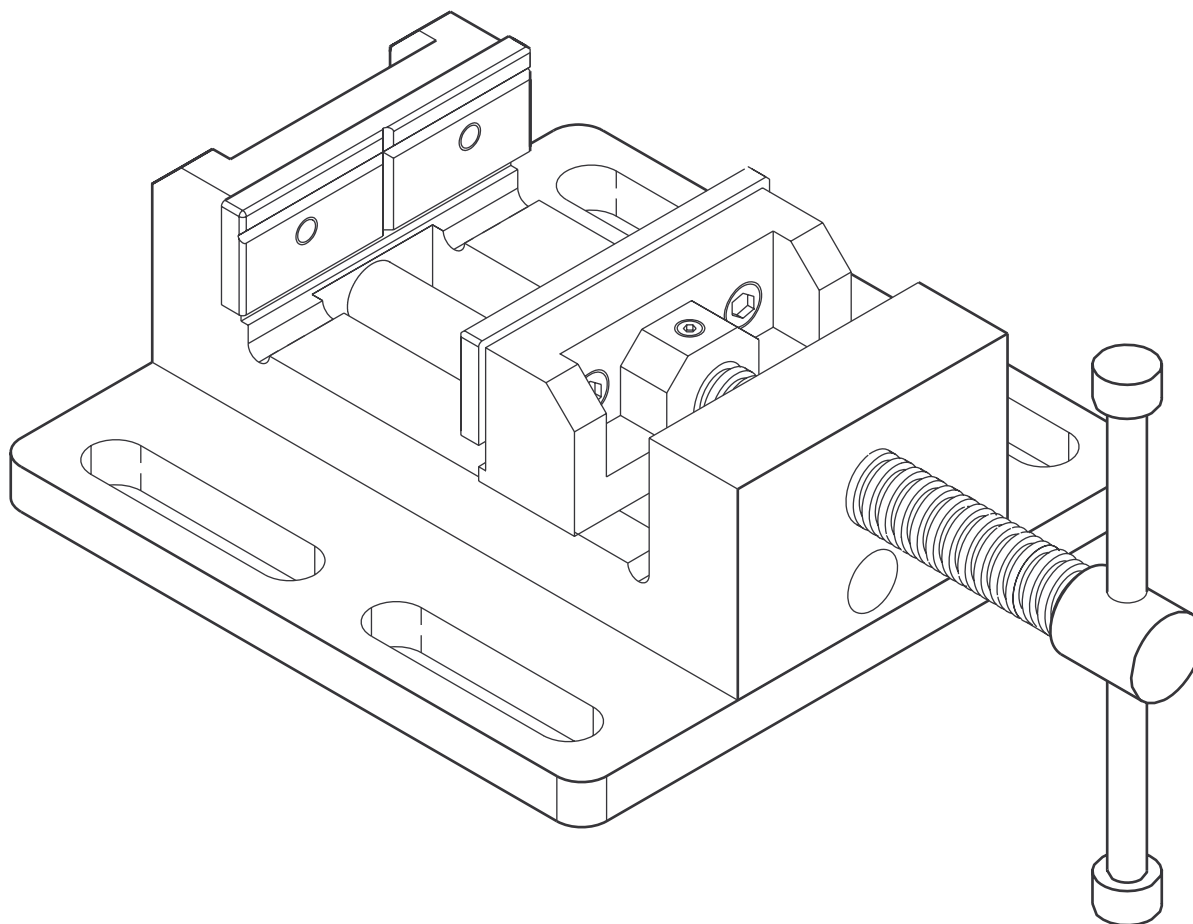




3", 4", 6" & 8"

## LOW PROFILE DRILL PRESS VISE



***Read carefully and follow all safety rules and operating instructions before first use of this product.***

**DESCRIPTION**

Palmgren 3", 4", 6" and 8" Low-Profile Drill Press Vises are made of durable cast iron and steel. Vises are provided with four mounting slots for securing vise to work surface.

**SAFETY RULES**

- Understand and obey all safety instructions supplied with drill press, mill or other machines on which vise is used.
- Bolt or clamp vise to work surface in at least two mounting locations using mounting flanges provided on base.

- Be sure workpiece is clamped securely between jaws before starting machining operation.
- Do not over tighten—vise can develop a large clamping force. Use only force which is needed.
- Do not pound or hammer on workpiece. This vise is designed to clamp the workpiece in a desired position for machining operations only.

**DIMENSIONS**

Refer to Figure 1.

Stock No.		12303	12403	12601	12801
Jaw Width	A	3"	4"	6"	8"
Throat Depth	B	1 <sup>1</sup> / <sub>8</sub> "	1 <sup>1</sup> / <sub>2</sub> "	2"	2"
Jaw Opening	C	3"	4"	6"	8"
Overall Height	H	2 <sup>7</sup> / <sub>16</sub> "	2 <sup>7</sup> / <sub>8</sub> "	3 <sup>9</sup> / <sub>16</sub> "	3 <sup>9</sup> / <sub>16</sub> "
Base Length	L	6 <sup>9</sup> / <sub>16</sub> "	7 <sup>9</sup> / <sub>16</sub> "	10 <sup>15</sup> / <sub>16</sub> "	15 <sup>7</sup> / <sub>16</sub> "
Base Width	W	5 <sup>1</sup> / <sub>2</sub> "	6 <sup>1</sup> / <sub>2</sub> "	9 <sup>3</sup> / <sub>8</sub> "	11 <sup>1</sup> / <sub>16</sub> "

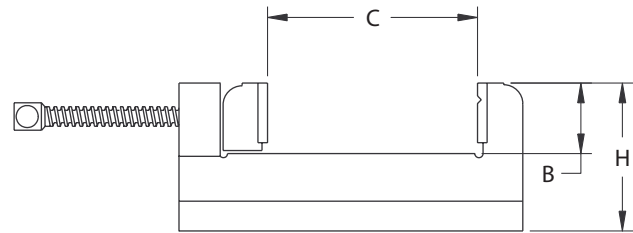
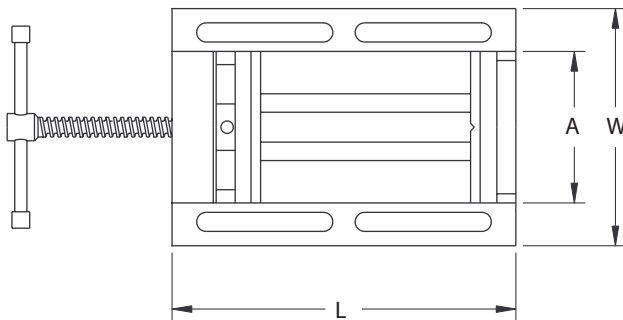


Figure 1 - Dimensions

**OPERATION**

Refer to Figure 2.

- Mount vise to work surface in desired location by securing at least two mounting flanges located on base (Ref. No. 1).
- Open jaws of vise and place workpiece between jaws in desired position. Secure workpiece between jaws by rotating leadscrew with handle (Ref. No. 3). Be sure workpiece is held securely in vise before starting machining operation.

**MAINTENANCE**

Particles of metal or wood can damage machined surfaces, causing difficult or inaccurate operation.

- The vise is shipped with a protective coating. This coating should be removed before operation. Use penetrating oil to remove protective coating.
- Keep machined surfaces and all moving parts clean and free of dirt, chips and foreign materials.
- Keep machined surfaces and lead screws lubricated with medium weight machine oil.

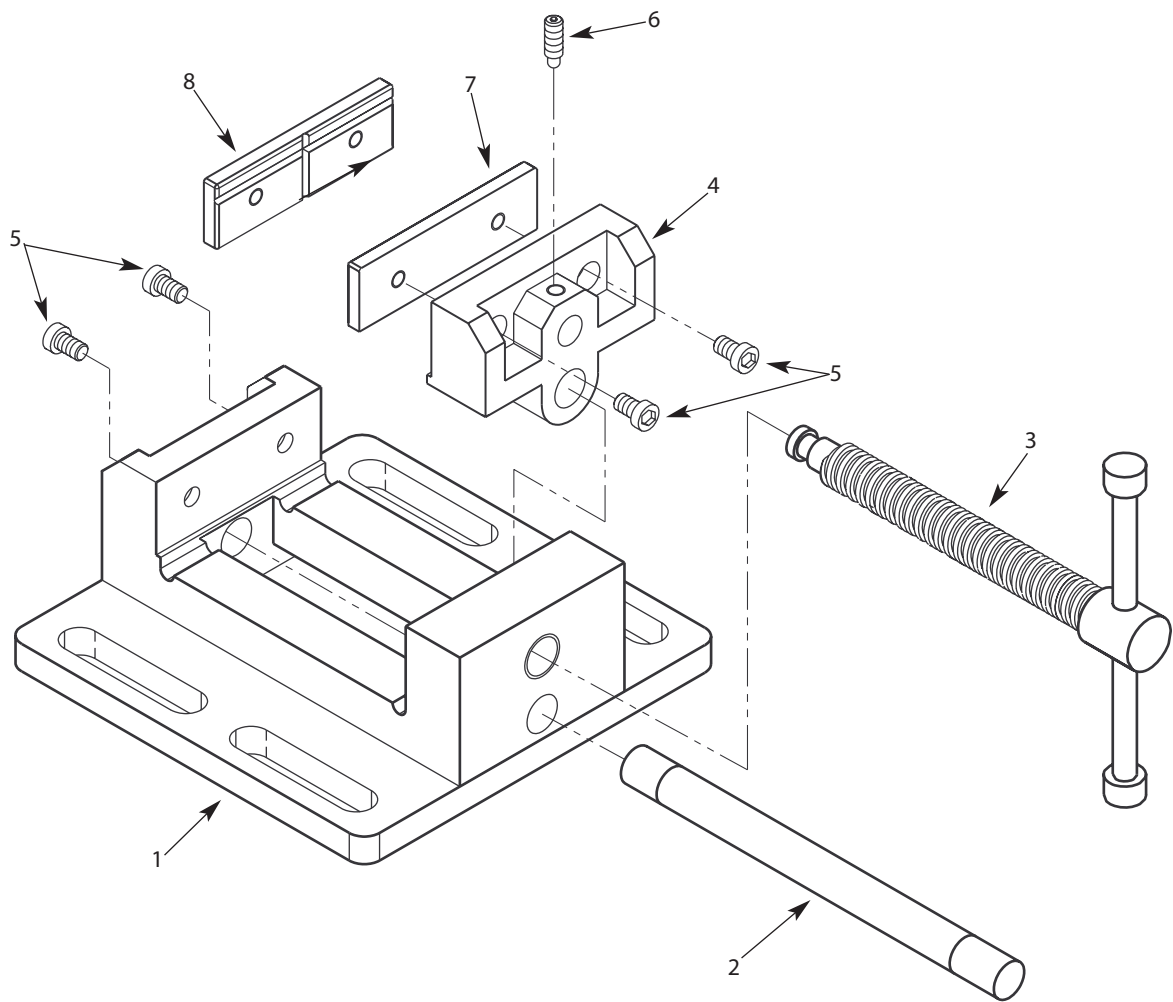


Figure 2 - Replacement Parts Illustration for 3", 4", 6" and 8" Low-Profile Drill Press Vises

**REPLACEMENT PARTS LIST FOR LOW-PROFILE DRILL PRESS VISES**

Ref. No.	Description	Part Number for:				Qty.
		3" 12303	4" 12403	6" 12601	8" 12801	
1	Base	2630.00	2631.00	2632.00	10379.00	1
2	Slide Bar	6860.00	6868.00	6876.00	9743.00	1
3	Lead Screw with Handle	6861.00	6869.00	6877.00	9742.00	1
4	Moving Jaw	6862.09	6870.09	6879.09	9747.09	1
5	6-1.0 x 10mm Socket Head Bolt	*	*	—	—	4
5	8-1.25 x 14mm Socket Head Bolt	—	—	*	—	4
5	8-1.25 x 25mm Socket Head Bolt	—	—	—	*	4
6	6-1.0 x 12mm Dog Point Set Screw	9458.00	9458.00	9458.00	9458.00	1
7	Flat Jaw Plate	6863.00	6872.00	6882.00	9748.00	1
8	Grooved Jaw Plate	6864.00	6873.00	6883.00	9749.00	1
Δ	Operator's Manual	10081.09	10081.09	10081.09	10081.09	1

Δ Not Shown.

\* Standard hardware item available locally.

# PRENSA DE TORNILLO TALADRADORA DE BAJO PERFIL

## NO. DE EXISTENCIA

**12303 – 76 MM**

**12403 – 102 MM**

**12601 – 152 MM**

**12801 – 203 MM**

**Antes de utilizar este producto por primera vez, lea cuidadosamente todas las normas de seguridad y las instrucciones de operación y cumpla con las mismas.**

### DESCRIPCION

Las Prensas de Tornillo Taladradora de Bajo Perfil Palmgren de 76 mm, 102 mm, 152 mm y 203 mm han sido fabricadas de acero y hierro fundido durables. Se proporcionan con cuatro ranuras de montaje para asegurarlas a la superficie de trabajo.

### REGLAS DE SEGURIDAD

- Entienda y obedezca todas las instrucciones de seguridad que se proporcionan con la prensa taladradora, la fresadora o con otras máquinas en las cuales se usa la prensa de tornillo.
- Aperne o agarre la prensa de tornillo a la superficie de trabajo en dos lugares de montaje, por lo menos, usando las pestañas de montaje que se proporcionan en la base.

- Asegúrese que la pieza de trabajo esté firmemente agarrada entre las mordazas antes de empezar la operación de maquinado.
- No la apriete demasiado—la prensa de tornillo puede desarrollar una gran fuerza de agarre. Use solamente la fuerza que se necesita.
- No golpee ni martille la pieza de trabajo. Esta prensa de tornillo ha sido diseñada para agarrar la pieza de trabajo en la posición que se desea solamente para las operaciones de maquinado.

### DIMENSIONES

Refiérase a la Figura 1.

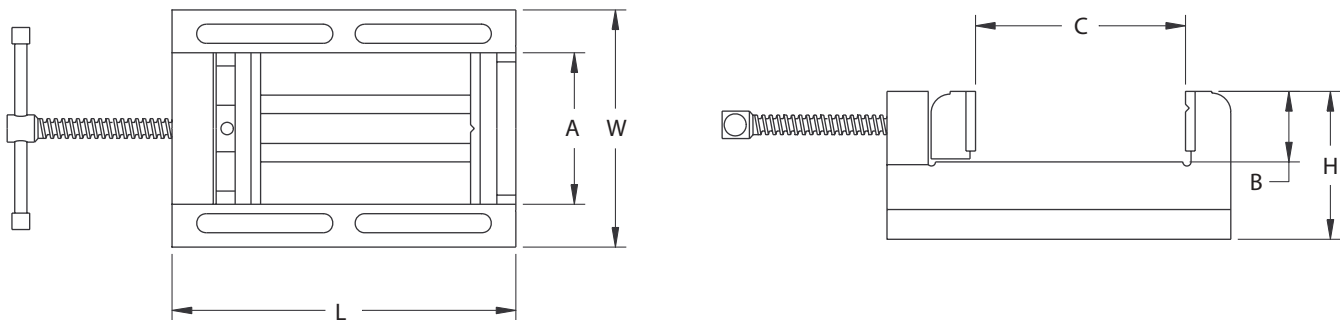


Figure 1 - Dimensiones

No. de Existencia		12303	12403	12601	12801
Ancho de la Mordaza	A	76 mm	102 mm	152 mm	203 mm
Profundidad de la Garganta	B	29 mm	38 mm	51 mm	51 mm
Abertura de la Mordaza	C	76 mm	102 mm	152 mm	203 mm
Altura Total	H	62 mm	73 mm	91 mm	91 mm
Longitud de la Base	L	167 mm	192 mm	278 mm	392 mm
Ancho de la Base	W	139 mm	164 mm	239 mm	281 mm

**OPERACION**

Refiérase a la Figura 2.

- Monte la prensa de tornillo en una superficie de trabajo en el lugar que se desea, asegurando por lo menos dos de las pestañas de montaje ubicadas en la base (Ref. No. 1).
- Abra las mordazas de la prensa de tornillo y coloque la pieza de trabajo entre ellas, en la posición que se desea. Asegure la superficie de trabajo entre las mordazas haciendo rotar el tornillo de entrada con el mango (Ref. No. 3). Asegúrese que la pieza de trabajo esté sujeta firmemente en la prensa de tornillo antes de empezar la operación de maquinado.

**MAINTENIMIENTO**

Las partículas de metal o de madera pueden dañar las superficies maquinadas, haciendo que la operación sea difícil o incorrecta.

- La prensa de tornillo se envía con un revestimiento protector. Este revestimiento se debe remover antes de la operación. Use un aceite penetrante para removerlo.
- Mantenga las superficies maquinadas y todas las partes móviles limpias y sin polvo, astillas y materias extrañas.
- Mantenga las superficies maquinadas y el tornillo de entrada lubricados con aceite para máquinas de peso mediano.

## **NOTES/NOTAS**

## **NOTES/NOTAS**

**WARRANTY****FULL TWO YEAR WARRANTY ON PALMGREN 3", 4", 6" AND 8" LOW-PROFILE DRILL PRESS VISES**

If within two full years from the date of purchase, this Palmgren Low-Profile Drill Press Vise fails due to a defect in material or workmanship, Palmgren will repair it free of charge.

To order parts for a non-warranty repair, please contact your preferred Palmgren distributor. To obtain the names of Palmgren distributors or to arrange warranty return, please call Palmgren Steel Products directly at (800) 621-6145.

This warranty gives you specific legal rights and you may have other rights which vary from state to state.

Palmgren Steel Products, Inc., 914 N. Kilbourn Avenue, Chicago, IL 60651-3426

**GARANTIA****GARANTIA COMPLETA DE DOS AÑOS PARA LAS PRENSAS DE TORNILLO TALADRADORAS DE BAJO PERFIL PALMGREN DE 76 MM, 102 MM, 152 MM Y 203 MM**

Si durante el período de dos años desde la fecha de compra, esta prensa de tornillo taladradora bajo perfil Palmgren falla debido a un defecto de material o de mano de obra, Palmgren lo reparará libre de cargo.

Para solicitar partes de repuesto con una reparación fuera de garantía, favor de comunicarse con el distribuidor de Palmgren de su predilección. Para obtener los nombres de los distribuidores de Palmgren o si desea enviar el producto para que lo reparen estando aún bajo garantía, por favor llame directamente a Palmgren Steel Products, al teléfono (800) 621-6145.

Esta garantía le otorga a usted derechos legales específicos y es posible que además tenga otros derechos los cuales varían de un estado a otro.

Palmgren Steel Products, Inc., 914 N. Kilbourn Avenue, Chicago, IL 60651-3426

