

# ROSEDALE<sup>MC</sup>

ENCASTRÉ AU GAZ



RD2 | RD3

# PRÊT POUR LA RÉNOVATION. CONÇU POUR L'ESTHÉTIQUE ET LA PERFORMANCE.

L'encastré au gaz Rosedale™ transforme un foyer obsolète en une source de chaleur fiable et efficace sans qu'il soit nécessaire de procéder à une rénovation complète. Conçu pour simplifier les rénovations, il s'installe très facilement et offre une solution abordable. Axé sur le confort quotidien, il fournit une chaleur constante sur laquelle vous pouvez compter, même durant les pannes de courant. Une surface de vision optimisée permet d'attirer l'attention sur le feu, tandis que les options personnalisables comme les ensembles de bûches, les façades, les plaques de fond et les panneaux décoratifs donnent la possibilité d'adapter l'apparence selon votre espace. Mis en valeur par des détails de flamme élégants, l'encastré Rosedale™ offre une expérience chaleureuse et réaliste des plus réconfortantes.

## PERSONNALISATION

### ÉLÉMENTS DÉCORATIFS (CHOISIR UNE OPTION) FAÇADES (CHOISIR UNE OPTION)

Bûches de bouleau



Bûches de chêne



Arquée à trois côtés, noire



Quatre côtés, noire

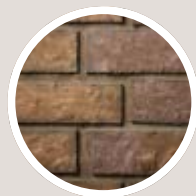


### PANNEAUX DÉCORATIFS (EN OPTION)

Panneaux simili-briques Westminster classiques



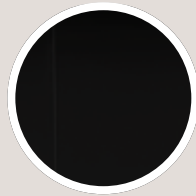
Panneaux simili-briques Newport™ classiques



Panneau réflecteur en porcelaine MIRO-FLAMME™



Panneau Illusion en verre noir (modèle RD3 uniquement)



### PLAQUES DE FOND (CHOISIR UNE OPTION)

Trois côtés, noire



Quatre côtés, noire



Ajustable, noire



## CARACTÉRISTIQUES

- Surface de vision optimisée
- Soufflerie standard incluse avec le modèle RD2 et offerte en option pour le modèle RD3
- Système d'allumage électronique (RD2)
- Système millivolt avec minuterie de 7 jours (RD3)
- Garantie à Vie Limitée de Napoleon
- Jusqu'à 21 000 BTU (RD2) et 25 000 BTU (RD3)
- Soufflerie hybride en option (RD3) : fournit une chaleur adaptable de 25 000 BTU (gaz), de 5000 BTU (électrique) ou de 30 000 BTU en combinant les deux alimentations



Lit de braises

## CONTRÔLES

### TÉLÉCOMANDE

Profitez d'une commodité accrue grâce à la télécommande incluse qui vous permet de contrôler la puissance et le thermostat depuis le confort de votre fauteuil.

## INNOVATIONS

### LIT DE BRAISES ÉLECTRIQUE À MODULATION (RD2)

Offrant un réalisme remarquable, ce lit de braises imite la lueur naturelle et le scintillement de vraies braises pour créer une ambiance authentique et invitante.

### CHOISISSEZ LA SOURCE D'ALIMENTATION PLUS TARD

Puisque le Rosedale™ au gaz intègre la même ossature que le Rosedale™ électrique, vous pouvez installer l'ossature maintenant et choisir la source d'alimentation plus tard.

### SOUFFLERIE HYBRIDE GAZ/ÉLECTRIQUE (EN OPTION POUR LE MODÈLE RD3 UNIQUEMENT)

Offre un confort flexible tout au long de l'année – utilisez le gaz pour les mois froids ou passez à l'électricité pour une chaleur douce au printemps et à l'automne tout en réduisant la consommation de combustible.



RD3



RD2



Encastré au gaz



Foyer encastré électrique

# SPÉCIFICATIONS



## UN FOYER ENCASTRÉ EST-IL UN BON CHOIX POUR VOUS?

Si vous souhaitez moderniser un foyer en maçonnerie existant, un encastré au gaz est probablement la solution idéale. Il s'insère dans votre ouverture actuelle et utilise la cheminée existante, ce qui en fait une solution rapide et abordable pour obtenir un chauffage efficace et une conception moderne.

### PAR OÙ COMMENCER?

#### Mesurez l'ouverture du foyer >

Notez la hauteur et la largeur de la façade, la profondeur, la largeur de l'arrière et la hauteur du manteau.

#### Choisissez une façade et une plaque de fond >

Ces éléments permettent de combler l'espace entre l'encastré et l'ouverture du foyer pour une finition parfaite.

#### Personnalisation

Choisissez un ensemble de bûches et un panneau décoratif en option, ou des systèmes de contrôle de la chaleur pour un confort élégant tout au long de l'année.

|       | PRODUIT    |            |            | DÉGAGEMENTS MINIMAUX AUX MATÉRIEAUX COMBUSTIBLES |         |            | SURFACE DE VISION      |
|-------|------------|------------|------------|--------------------------------------------------|---------|------------|------------------------|
|       | Largeur    | Hauteur    | Profondeur | Largeur                                          | Hauteur | Profondeur | (L x H)                |
| RD2NE | 27 7/16 po | 17 3/4 po  | 15 7/16 po | 27 po                                            | 18 po   | 15 po      | 22 9/16 po x 10 1/2 po |
| RD3N  | 29 7/16 po | 20 5/16 po | 15 7/16 po | 29 po                                            | 21 po   | 15 po      | 25 po x 12 13/16 po    |

## STUDIO DE CRÉATION DE FOYER

Voyez le foyer de vos rêves se matérialiser devant vos yeux! Balayez ici pour créer votre foyer personnalisé avec les options décoratives disponibles.



24 Napoleon Road, Barrie, Ontario, Canada L4M 0G8  
103 Miller Drive, Crittenden, Kentucky, USA 41030



Consultez le manuel d'instructions pour les directives d'installation complètes et les exigences de dégagement aux matériaux combustibles. Consultez les codes du bâtiment locaux et nationaux en plus de la réglementation sur le gaz. Toutes les spécifications sont sujettes à modifications sans préavis en raison des améliorations constantes apportées aux produits. Les produits peuvent différer légèrement des illustrations. La hauteur et l'apparence de la flamme varient en fonction des diverses configurations d'évacuation et peuvent différer des illustrations. Napoleon™ est une marque de commerce déposée du groupe Wolf Steel inc. ÉnerGuide – Une norme d'efficacité canadienne basée sur des cycles d'allumage et de refroidissement fréquents, de courte durée. Tous les appareils vendus au Canada sont soumis au système de cotation ÉnerGuide. AFUE - Une norme d'efficacité américaine (Département de l'énergie) basée sur des cycles d'allumage et de refroidissement prolongés, une mesure plus typique de l'usage d'un foyer. Régime continu – Reflète l'efficacité de chauffage maximale.