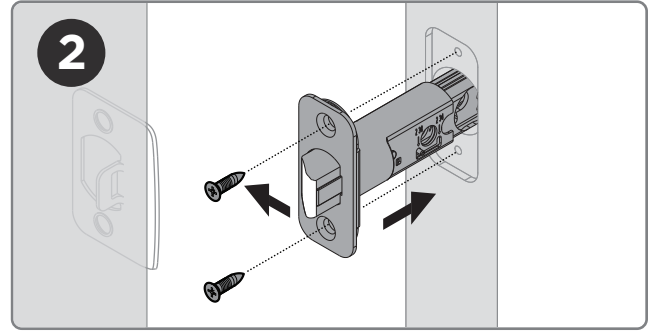
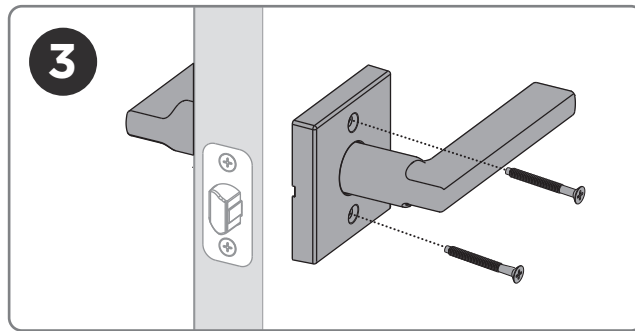


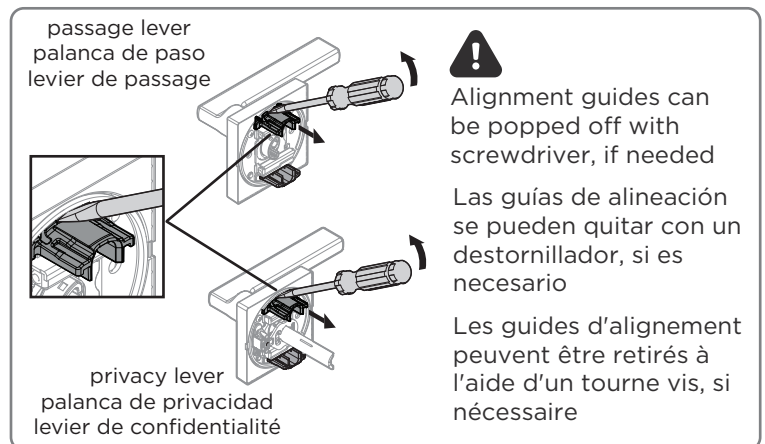
1  
Install strike  
Instalar la palaca  
Installer la gâche



2  
Install the latch with the slanted surface facing the strike  
Instale el pestillo con la superficie inclinada orientada hacia el cerrojo  
Installez le loquet avec la surface inclinée tournée vers la gâche

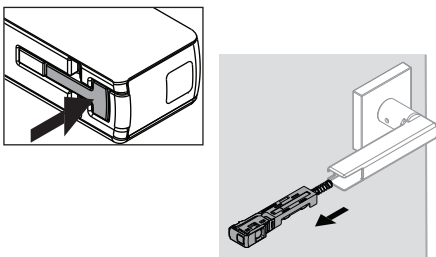


3  
Install mounting screws  
Instalar tornillos de montaje  
Installer les vis de montage

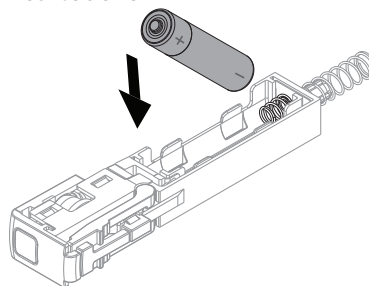


**Battery Installation & Replacement**  
Instalación y reemplazo de la batería  
Installation et remplacement de la batterie

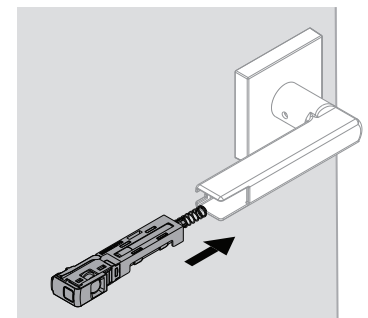
1 Push tab on back of cartridge to slide out  
Presione la pestaña en la parte posterior del cartucho para deslizarlo hacia afuera  
Appuyez sur la languette à l'arrière de la cartouche pour la faire glisser vers l'extérieur



2 Unwrap battery and place 1(AAA) battery into cartridge  
Retire el envoltorio de la pila e inserte una pila AAA en el cartucho  
Retirez l'emballage de la pile et insérez une pile AAA dans la cartouche

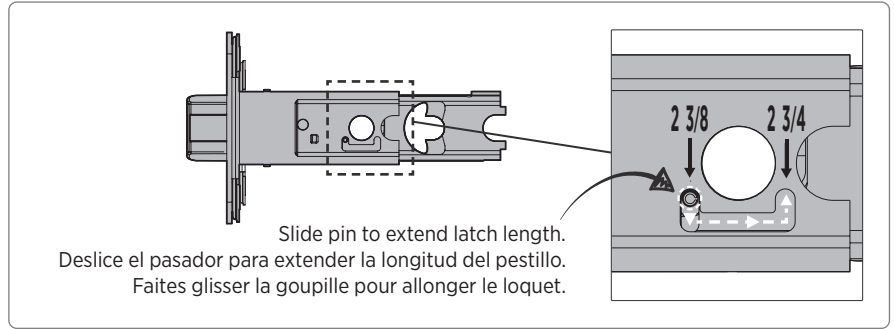
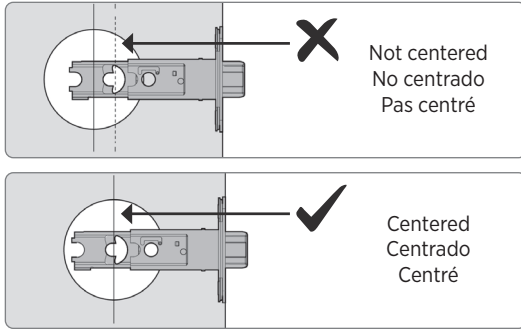


3 Slide cartridge back in  
Deslice el cartucho de nuevo hacia adentro  
Faites glisser la cartouche pour la remettre en place

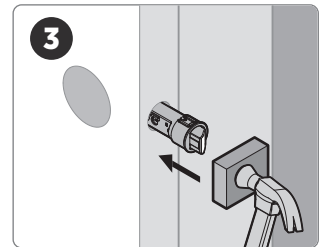
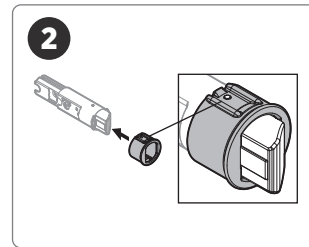
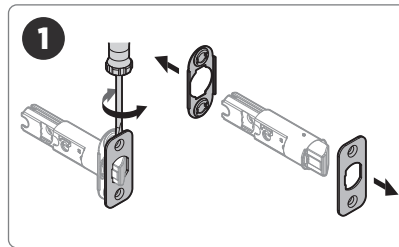
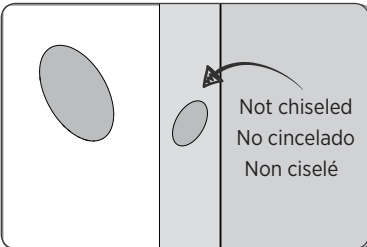




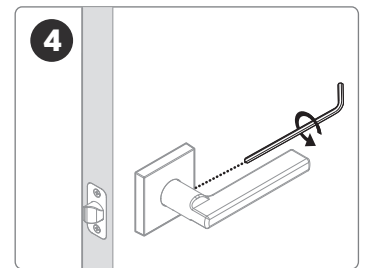
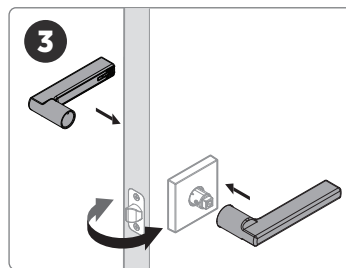
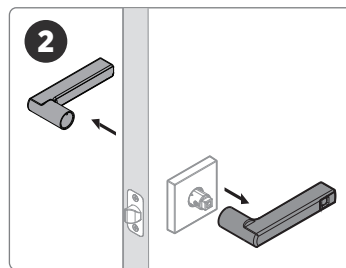
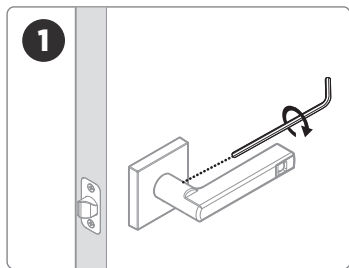
**Latch Backset Adjustment (if needed)**  
**Ajuste del retroceso del pestillo (si es necesario)**  
**Réglage de la distance entre le loquet et le bord (si nécessaire)**



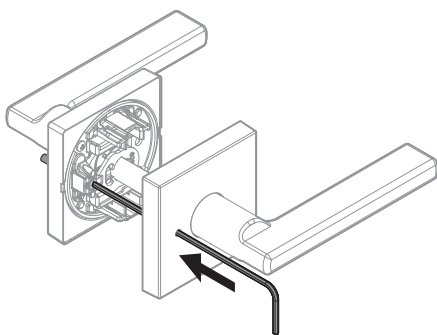
**If you need another latch front, drive-in collar also available**  
**Si necesita un frente de pestillo diferente, también está disponible el collar de inserción**  
**Si vous avez besoin d'un autre type de loquet, un collier à enfoncer est également disponible**



**Lever with LED can be placed on either side of the door**  
**La palanca con LED se puede colocar a ambos lados de la puerta**  
**La levier avec LED peut être placé de chaque côté de la porte**



**How to unlock the privacy lock using the Allen wrench**  
**Cómo desbloquear el cierre de privacidad con la llave Allen**  
**Comment déverrouiller le verrou de confidentialité à l'aide d'une clé Allen**



release tool • herramienta de liberación • outil de libération

- Use only with privacy locks.
- Keep for future use.
- Insert fully, then push.
- Úselo solo con cerraduras de privacidad.
- Consérvelo para uso futuro.
- Insérte completamente y, a continuación, empuja.
- À utiliser uniquement avec des verrous de confidentialité.
- À conserver pour un usage ultérieur.
- Insérez complètement, puis poussez.