

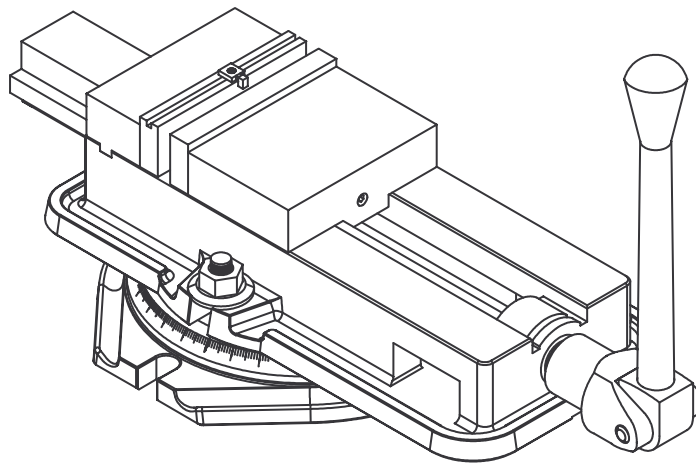
OPERATING MANUAL & PARTS LIST

9626604



E
N
G
L
I
S
H

6" PRECISION MILLING VISE



E
S
P
A
Ñ
O
L

Read carefully and follow all safety rules and operating instructions before first use of this product.

961501929 - 0522

DESCRIPTION	DIMENSIONS
-------------	------------

Palmgren 6" Precision Milling Vise is used for heavy duty milling and drilling operations. Precision ground surfaces include top and bottom of body, swivel base, and all surfaces of movable and stationary jaws. The body, swivel base and movable jaw are made of annealed high tensile strength cast iron. A spherical segment located in movable jaw provides 1/2 pound of down force on movable jaw for each pound of clamping force. This eliminates any tilting of movable jaw or workpiece. Hardened steel leadscrew ensures smooth operation and is enclosed to keep it free of any chips. A graduated swivel base allows vise to be rotated 360°. Other features include removable swivel base, removable pivot handle and coolant trough.

Refer to Figure 1.

Stock No.	9626604	
Jaw Width	A	6"
Throat Depth	B	1 3/4"
Jaw Opening	C	9"
Overall Height	H	6 1/4"
Base Length	L	19 1/2"
Base Width	W	13"

SAFETY RULES

- Understand and obey all safety instructions supplied with drill press, mill, or other machines on which vise is used.
- Bolt or clamp vise to work surface in at least two mounting locations using mounting flanges provided on base.
- Be sure workpiece is clamped securely between jaws before starting machining operation.
- Do not over tighten—vise can develop a large clamping force. Use only force which is needed.
- Do not pound or hammer on workpiece. This vise is designed to clamp the workpiece in a desired position for machining operations only.

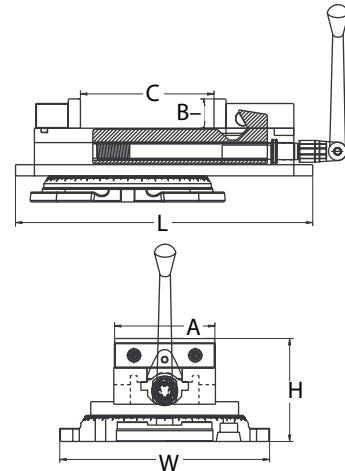


Figure 1 - Dimensions

OPERATION

Refer to Figure 2.

- Mount vise to work surface in desired location. Secure vise using mounting flanges provided on swivel base (Ref. No. 1). Be sure to bolt or clamp vise to work surface using both swivel base flanges.

- Rotate vise to desired position. A scale and indicator are provided for reference. Tighten hex nuts (Ref. No. 23) to secure body to swivel base.
- Open jaws of vise and place workpiece between jaws in desired position. Secure workpiece between jaws by rotating handle. Be sure workpiece is held securely in vise before starting machining operation.
- Swivel base can be removed to allow body to be mounted directly to work surface or table. Be sure to bolt or clamp body to work surface or table in at least two mounting locations.

MAINTENANCE

Particles of metal or wood can damage machined surfaces, causing difficult or inaccurate operation.

- The vise is shipped with a protective coating. This coating should be removed before operation. Use penetrating oil to remove protective coating.
- Keep machined surfaces and all moving parts clean and free of dirt, chips and foreign materials.
- Keep machined surfaces and lead-screws lubricated with medium weight machine oil.

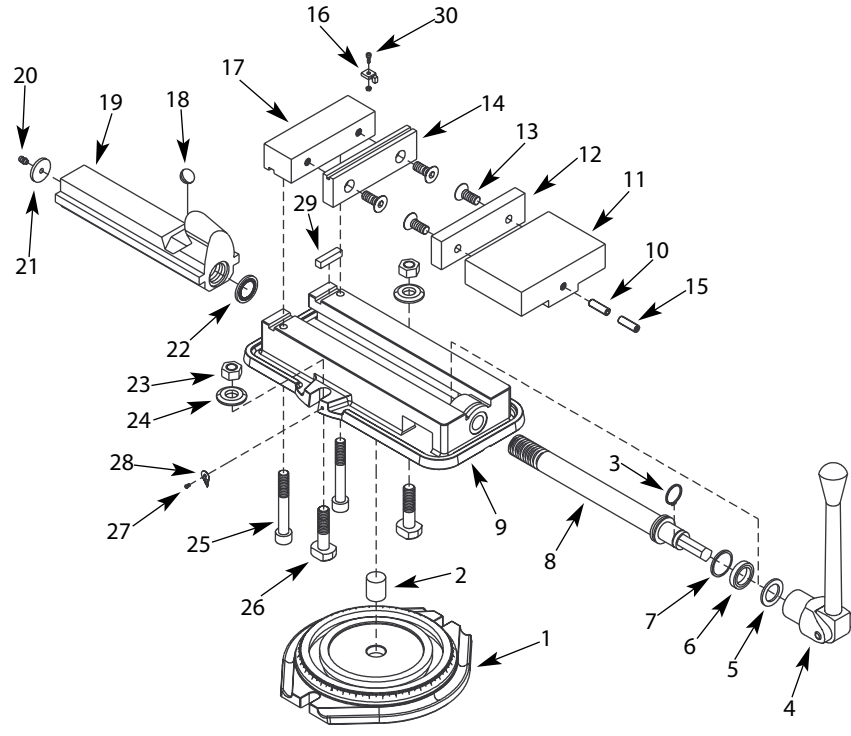


Figure 2 - Replacement Parts Illustration for 6" Precision Milling Vise

REPLACEMENT PARTS LIST FOR PRECISION MILLING VISE

Ref. No.	Description	Part Number for: 6" 9626604	Qty.
1	Swivel Base	961042009	1
2	Center Pin	960682600	1
3	3AMI-25 Retaining Ring	960190000	1
4	Handle	961042209	1
5	Spacer	961042300	1
6	6805ZZ Bearing	961042400	1
7	O-ring	960436000	1
8	Leadscrew	961042600	1
9	Body	961042709	1
10	1/2-12 x 1" Cup Point Set Screw	*	1
11	Movable Jaw	961042900	1
12	Flat Jaw Plate	961043000	1
13	1/2-12 x 1 1/4" Socket Head Bolt	*	4
14	Grooved Jaw Plate	961722200	1
15	1/2-12 x 1 1/2" Cup Point Set Screw	*	1
16	Work Stop	961722300	1
17	Stationary Jaw	961722400	1
18	Spherical Segment	961043600	1
19	Leadscrew Nut	961043709	1
20	Oil Fitting	960117000	1
21	Cap	961043900	1
22	Wiper	961016500	1
23	16-2.0mm Hex Nut	*	2
24	Spacer	961016600	2
25	3/8-11 x 3" Socket Head Bolt	961629100	2
26	T-bolt	961016800	2
27	Rivet	960128600	1
28	Pointer	961639400	1
29	12 x 12 x 50mm Key	961751100	2
30	4-0.7 x 12mm Socket Head Bolt	*	1
31	4-0.7mm Hex Nut	*	1
Δ	Operator's Manual	961501929	1

Δ Not shown.

* Standard hardware item available locally.

TORNILLO DE BANCO PARA FRESADO DE PRECISION

**NO. DE EXISTENCIA
26604 – 152 MM**

Antes de utilizar este producto por primera vez, lea cuidadosamente todas las normas de seguridad y las instrucciones de operación y cumpla con las mismas.

DESCRIPCION

El Tornillo de Banco para Fresado de Precisión de 152 mm Palmgren se usa para operaciones de tipo pesado de fresado y taladrado. Las superficies esmeriladas de precisión incluyen la parte superior e inferior del cuerpo, la base giratoria y todas las superficies de la mordaza móvil y la estacionaria. El cuerpo, la base giratoria y la mordaza móvil están fabricados de hierro fundido, de alta resistencia a la tensión, recocido. El segmento esférico que se encuentra en la mordaza móvil proporciona ½ libra de fuerza hacia abajo de la mordaza móvil por cada libra de fuerza de agarramiento. Esto elimina la inclinación de la mordaza móvil o de la pieza de trabajo. El tornillo de entrada de acero endurecido asegura una operación uniforme y está encerrado para mantenerlo sin astillas. La base giratoria graduada permite que el tornillo de banco rote 360°. Entre las demás características se incluye la base giratoria removible, el mango pivote removible y pasante del enfriador.

REGLAS DE SEGURIDAD

- Entienda y obedezca todas las instrucciones de seguridad que se proporcionan con la prensa taladradora, la fresadora o con otras máquinas en las cuales se usa el tornillo de banco.
- Aperne o agarre el tornillo de banco a

la superficie de trabajo en dos lugares de montaje, por lo menos, usando las pestañas de montaje que se proporcionan en la base.

- Asegúrese que la pieza de trabajo esté firmemente agarrada entre las mordazas antes de empezar la operación de maquinado.
- No lo apriete demasiado — el tornillo de banco puede desarrollar una gran fuerza de agarre. Use solamente la fuerza que se necesita.
- No golpee ni martille la pieza de trabajo. Este tornillo de banco ha sido diseñado para agarrar la pieza de trabajo en la posición que se desea solamente para las operaciones de maquinado.

DIMENSIONES

Refiérase a la Figura 1.

No. de Existencia		26604
Ancho de la Mordaza	A	152 mm
Profundidad de la Garganta	B	44 mm
Abertura de la Mordaza	C	229 mm
Altura Total	H	159 mm
Longitud de la Base	L	495 mm
Ancho de la Base	W	330 mm

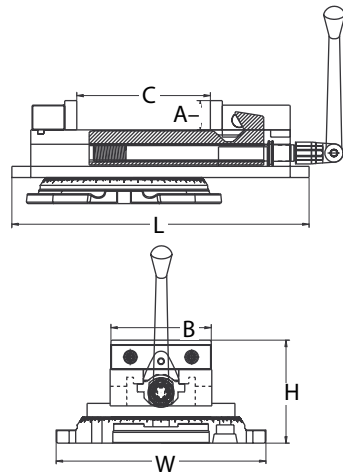


Figura 1 - Dimensiones

OPERACION

Refiérase a la Figura 2.

- Monte el tornillo de banco en la superficie de trabajo en el lugar deseado. Asegúrelo con las pestañas de montaje que vienen en la base giratoria (Ref. No. 1). Asegúrese de apernar o agarrar el tornillo de banco en la superficie de trabajo usando ambas pestañas de la base giratoria.
- Rote el tornillo de banco a la posición deseada, la escala y el indicador se proporcionan para referencia. Apriete las tuercas hexagonales (Ref. No. 23) para asegurar el cuerpo a la base giratoria.

- Abra las mordazas del tornillo de banco y coloque la pieza de trabajo entre ellas, en la posición que se desea. Asegure la superficie de trabajo entre las mordazas haciendo rotar el mango. Asegúrese que la pieza de trabajo esté sujeta firmemente en el tornillo de banco antes de empezar la operación de maquinado.
- La base giratoria se puede remover para permitir que el cuerpo se monte directamente en la superficie de trabajo o en la mesa. Asegúrese de apernar o agarrar el cuerpo en la superficie de trabajo o en la mesa en por lo menos dos lugares de montaje.

MANTENIMIENTO

Las partículas de metal o de madera pueden dañar las superficies maquinadas, haciendo que la operación sea difícil o incorrecta.

- El tornillo de banco se envía con un revestimiento protector. Este revestimiento se debe remover antes de la operación. Use un aceite penetrante para removerlo.
- Mantenga las superficies maquinadas y todas las partes móviles limpias y sin polvo, astillas y materias extrañas.
- Mantenga las superficies maquinadas y el tornillo de entrada lubricados con aceite para máquinas de peso mediano.

PALMGREN WARRANTY

C.H. Hanson / Palmgren warrants their products to be free of defects in material or workmanship. This warranty does not cover defects due directly or indirectly to misuse, abuse, normal wear and tear, failure to properly maintain the product, heated, ground or otherwise altered, or used for a purpose other than that for which is was intended.

The warranty does not cover expendable and/or wear part (i.e. v-belts, screws, abrasives, jaws), damage to tools arising from alteration, abuse or use other than their intended purpose, packing and freight. The duration of this warranty is expressly limited to the terms noted below beginning from the date of delivery to the original user.

The Palmgren branded items carry the following warranties on parts:

All vises, clamps, positioning tables, arbor presses, tombstones, jack screws and vise accessories - LIFETIME.

All bench grinders, drill presses, tapping machines, band saws, lathes, milling machines, abrasive finishing machines and work stands - 3 YEARS.

The obligation of C.H. Hanson / Palmgren is limited solely to the repair or replacement, at our option, at its factory or authorized repair agent of any part that should prove inoperable. Purchaser must lubricate and maintain the product under normal operating conditions at all times. Prior to operation become familiar with product and the included materials, i.e. warnings, cautions and manuals.

Failure to follow these instructions will void the warranty.

This warranty is the purchaser's exclusive remedy against C.H. Hanson for any inoperable parts in its product. Under no circumstances is C.H. Hanson liable for any direct, indirect, incidental, special or consequential damages including loss of profits in any way related to the use or inability to use our products. This warranty gives you specific legal rights which may vary from state to state.

PALMGREN®

**Palmgren - a C.H. Hanson
Company
2000 N. Aurora Rd., Naperville, IL
60563 U.S.A. or call 1-800-827-3398**