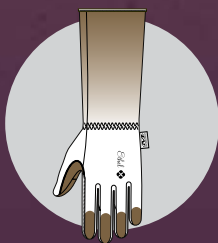


# Ethel<sup>®</sup> ROSE



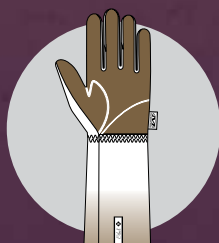
## PROTECTION DES MAINS POUR JARDINER

Les gants Ethel Garden Rose offrent une encore plus grande résilience contre les épines et les branches lors du retrait des fleurs fanées. La paume et les bouts de doigt en cuir synthétique couleur caramel accentuent l'impression florale en nylon léger, protégeant les mains et les bras avec classe.



### POIGNET ÉLASTIQUE

Les poignets étendus de style gantelet protègent des épines et des branches.



### ADAPTÉS AUX ÉCRANS TACTILES

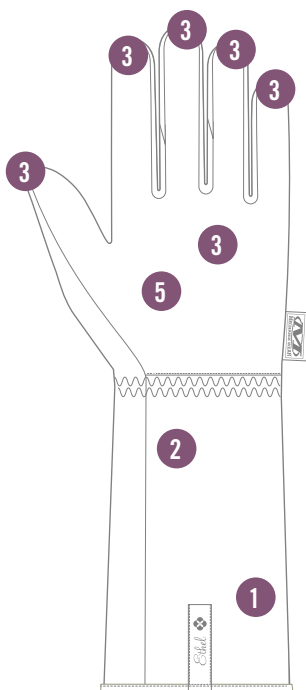
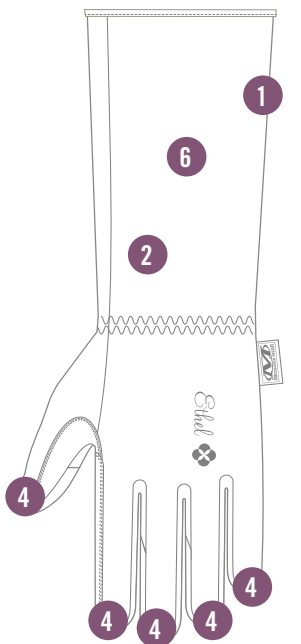
Paume en cuir synthétique durable pour une protection intégrant une technologie qui la rend compatible avec les écrans tactiles.

# Ethel ROSE

COULEURS DISPONIBLES

ETH-RSE ROSE

S	M	L
510	520	530



## CARACTÉRISTIQUES

1. Les poignets de style gantelet protègent vos bras des épines et des branches lorsque vous travaillez.
2. Coque en nylon résistante aux épines.
3. Le cuir synthétique compatible avec les écrans tactiles vous permet de rester connecté.
4. La construction pincée des bouts de doigt repositionne les coutures vulnérables pour une durabilité accrue au niveau des bouts de doigt.
5. La conception en deux pièces de la paume élimine le tassement du matériau lorsque vous travaillez avec des outils manuels.
6. Poche pour graines pratique placée en haut de chaque poignet.

## CERTIFICATIONS



## UTILISATIONS

- Utilisation polyvalente
- Jardinage
- Bricolage à la maison

## POUR PLUS D'INFORMATIONS :

Réf. : Ethel Garden Rose

États-Unis  
1-800-222-4296  
CANADA  
1-877-278-5822

Mechanix Wear, Inc.  
28525 Witherspoon Parkway  
Valencia CA 91355  
(États-Unis)  
[www.mechanix.com](http://www.mechanix.com)

Produit importé