

bright starts™

6-24M



Bathe & Giggle™

2-in-1 tub and ball pit • Bañera y piscina de bolas 2 en 1 • Baignoire 2-en-1 et piscine à ballles • 2-in-1 Wanne und Bällebad • Wanna i basen z piłeczkami 2 w 1 • Vasca e piscina di palline 2 in 1 • 2-in-1 bad en ballenbak
Banheira e piscina de bolas 2 em 1 • 2 v 1 vana a míčový bazén
2-in-1浴槽とボールピット・二合一浴盆与儿童波波球池组合
حوض وبيت كرات 2 في 1

IMPORTANT! READ CAREFULLY AND KEEP FOR FUTURE REFERENCE

¡IMPORTANTE! LEA ATENTAMENTE Y GUARDE PARA FUTURAS CONSULTAS

IMPORTANT ! LIRE SOIGNEUSEMENT ET CONSERVER POUR RÉFÉRENCE ULTÉRIEURE

WICHTIG! BITTE SORGFÄLTIG LESEN UND GUT AUFBEWAHREN

WAŻNE! PRZECZYTAĆ UWAGAŃNIE I ZACHOWAĆ NA PRZYSZŁOŚĆ

IMPORTANTE! LEGGERE ATTENTAMENTE E CONSERVARE PER CONSULTAZIONI FUTURE

BELANGRIJK! AANDACHTIG LEZEN EN BEWAREN VOOR RAADPLEGING IN DE TOEKOMST

IMPORTANTE! LEIA CUIDADOSAMENTE E CONSERVE PARA REFERÊNCIA FUTURA

DŮLEŽITÉ UPOZORNĚNÍ! POZORNĚ SI NÁVOD PŘEČTĚTE A USCHOVEJTE JEJ PRO BUDOUCÍ POUŽITÍ

重要! 注意深く読み、後で参照できるように保管してください

重要! 请仔细阅读并留存以供日后参考

مهم! اقرأ بعناية واحتفظ بها للرجوع إليها في المستقبل

WARNING

DROWNING HAZARD: Babies have DROWNED while using infant bath tubs.

To prevent drowning:

- Always remain in contact with your child during bathing.
- Use in empty adult tub or on flat ground.
- ALWAYS keep the drain open in adult tub.
- Children can drown in as little as 2 cm of water in a very short time. Use as little water as possible to bathe your baby.
- Never rely on a toddler or preschooler to help your baby or alert you to trouble.
Babies have drowned even with other children in or near bath tub.
- Never leave your baby unattended in the bath, even for a few moments. If you need to leave the room, take the baby with you.
- DO NOT use directly next to or within any body of water (e.g. pools, ocean, lake, etc.).

FALL HAZARD: Babies have suffered head injuries falling from infant bath tubs.

To prevent falls:

- Place tub ONLY in adult tub or on flat ground for safe use.
- Never use this product on an elevated surface not intended for this product.
- NEVER lift or carry baby in tub.

- To avoid scalding by hot water, position the product in such a way to prevent your child from reaching the source of water.
- Always test the water temperature in the baby tub or being put into the tub to make sure the typical water temperature for bathing a child is between 95 and 100°F (35 and 37.8°C).
- Check the stability of the tub before use.
- Keep away from sharp or hot objects.
- Do not use the product if any components are broken or missing.
- Do not use replacement parts other than those approved by Kids2.
- Adult assembly required. Keep small parts away from children.
- This product is not to be used as a pool or floating device.
- This product is not a toy. DO NOT allow children to play with it.

ADVERTENCIA

PELIGRO DE AHOGAMIENTO: Se han registrado casos de bebés ahogados en bañeras. Para evitar el ahogamiento:

- Permanezca siempre en contacto con el bebé durante el baño.
- Utilizar en una bañera para adultos vacía o sobre una superficie plana.
- ¡Mantenga SIEMPRE abierto el desagüe de la bañera para adultos.
- Los niños pueden ahogarse en tan sólo 2 cm de agua en muy poco tiempo. Utiliza la menor cantidad de agua posible para bañar a tu bebé.
- Nunca deje a su bebé bajo supervisión de otro niño pequeño. Los bebés pueden ahogarse incluso con otros niños dentro o cerca de la bañera.
- Nunca deje al bebé solo en la bañera, ni siquiera por unos instantes. Si necesita salir de la habitación, llévese al bebé consigo.
- NO utilizar directamente junto a o dentro de cualquier masa de agua (por ejemplo, piscinas, mar, lagos, etc.).

PELIGRO DE CAÍDAS: Se han registrado casos de bebés que han sufrido lesiones de cráneo al caer de tinas de baño.

Para prevenir caídas:

- Colocar la bañera ÚNICAMENTE en una bañera para adultos o sobre una superficie plana para garantizar un uso seguro.
- Nunca utilice este producto en una superficie elevada que no esté diseñada para ello.
- Nunca levantes o cargues al bebé en la bañera.

- Para evitar quemaduras debido al agua caliente, coloque el producto de manera que impida que su hijo alcance la fuente de agua.
- Compruebe siempre la temperatura del agua de la bañera para bebés o de la que se introduce en la bañera para asegurarse de que está a una temperatura típica del agua para bañar a un niño es de 95 a 100 °F (35 °C a 37.8 °C).
- Compruebe la estabilidad de la bañera antes de utilizarla.
- Mantener alejado de objetos afilados o calientes.
- No utilice el producto si falta alguna de las piezas o está rota.
- No utilice piezas de repuesto que no hayan sido aprobadas por Kids2.
- Requiere montaje por parte de un adulto. Mantener las piezas pequeñas fuera del alcance de los niños.
- Este producto no debe usarse como piscina ni como dispositivo flotante.
- Este producto no es un juguete. NO permita que los niños jueguen con él.

AVERTISSEMENT

RISQUE DE NOYADE: Des bébés se sont noyés en utilisant des baignoires.

Pour éviter la noyade :

- TOUJOURS rester en contact avec l'enfant pendant son bain.
- Utilisez dans une baignoire pour adulte vide ou sur une surface plane.
- TOUJOURS garder le siphon ouvert dans la baignoire pour adulte.
- Possibilité de noyade rapide de jeunes enfants dans seulement 2 cm d'eau. Utilisez très peu d'eau pour baigner bébé.
- Ne jamais laisser un enfant, petit ou grand, aider le bébé ni le surveiller. Des bébés se sont noyés sous la surveillance d'autres enfants situés dans ou près de la baignoire.
- Ne jamais laisser l'enfant seul dans son bain, même pendant quelques secondes. Emmener l'enfant avec vous, si vous devez quitter la pièce.
- NE PAS utiliser directement à proximité ou à l'intérieur d'une masse d'eau (par exemple, piscine, mer, lac, etc.)

RISQUE DE CHUTE: Des bébés se sont blessés à la tête en tombant d'une baignoire enfant.

Afin d'éviter les chutes :

- Placez le siège de bain uniquement dans une baignoire pour adulte ou sur une surface plane pour une utilisation en toute sécurité.
- Veuillez ne jamais utiliser ce produit sur une surface surélevée qui n'est pas prévue à cet effet.
- Ne jamais soulever ni porter le bébé dans la baignoire.

- Pour éviter les brûlures d'eau chaude, positionner le produit pour que votre enfant ne puisse pas atteindre la source d'eau.
- Toujours tester la température de l'eau dans la baignoire du bébé ou lors de son remplissage pour s'assurer qu'elle est à une température de l'eau du bain doit se situer entre 95 et 100°F (35 et 37.8°C).
- Vérifiez la stabilité de la baignoire avant utilisation.
- Tenir à l'écart des objets tranchants ou chauds.
- Ne pas utiliser le produit si l'un des composants est cassé ou manquant.
- Ne jamais utiliser des pièces non validées par Kids2.
- L'assemblage doit être effectué par un adulte. Gardez les petites pièces hors de portée des enfants.
- Ce produit ne doit pas être utilisé comme piscine ou dispositif flottant.
- Cet article n'est pas un jouet. NE JAMAIS laisser les enfants jouer avec cet article.

WARNUNG

GEFAHR DURCH ERTRINKEN: Babys sind bei der Benutzung von Babywannen.

Um Ertrinken zu vermeiden:

- Bleiben Sie während des Badens immer in Kontakt mit Ihrem Kind.
- In einer leeren Badewanne für Erwachsene oder auf ebenem Boden verwenden.
- Lassen Sie den Abfluss in der Wanne für Erwachsene **IMMER** offen.
- Kinder können in kürzester Zeit in nur 2 cm tiefem Wasser ertrinken. Verwenden Sie so wenig Wasser wie möglich, um Ihr Baby zu baden.
- Verlassen Sie sich niemals darauf, dass ein Kleinkind oder Vorschulkind Ihrem Baby hilft oder Sie auf Probleme aufmerksam macht. Babys sind schon ertrunken, wenn andere Kinder in oder neben der Badewanne waren.
- Lassen Sie Ihr Baby niemals unbeaufsichtigt in der Badewanne, auch nicht für ein paar Augenblicke. Wenn Sie den Raum verlassen müssen, nehmen Sie das Baby mit.
- **NICHT** direkt neben oder in Gewässern (z. B. Pools, Meer, Seen usw.) verwenden.

STURZGEFAHR: Babys haben Kopfverletzungen erlitten, nachdem sie aus Babybadewannen.

Um Stürze zu vermeiden:

- Stellen Sie die Wanne **NUR** in eine Badewanne für Erwachsene oder auf einen ebenen Boden, um eine sichere Verwendung zu gewährleisten.
- Verwenden Sie dieses Produkt niemals auf einer erhöhten Fläche, die nicht für dieses Produkt vorgesehen ist.
- Heben oder tragen Sie Ihr Baby **NIEMALS** in der Wanne.

- Um ein Verbrühen durch heißes Wasser zu vermeiden, positionieren Sie das Produkt so, dass Ihr Kind den Wassereinlass nicht berühren kann.
- Testen Sie immer die Wassertemperatur in der Babywanne oder in der Wanne, um sicherzustellen, dass die übliche Wassertemperatur zum Baden des Kindes zwischen 35 und 37,8°C (95 und 100°F) liegt.
- Überprüfen Sie vor dem Gebrauch die Stabilität der Wanne.
- Von scharfen oder heißen Gegenständen fernhalten.
- Verwenden Sie das Produkt nicht, wenn eine Komponente zerbrochen ist oder ganz fehlt.
- Verwenden Sie keine anderen als die von Kids2 zugelassenen Ersatzteile.
- Montage durch einen Erwachsenen erforderlich. Kleine Teile von Kindern fernhalten.
- Dieses Produkt darf nicht als Pool oder Schwimmhilfe verwendet werden.
- Dieses Produkt ist kein Spielzeug. Erlauben Sie Kindern **NICHT**, damit zu spielen.

OSTRZEŻENIE

NIEBEZPIECZEŃSTWO UTONIĘCIA: Zdarzały się przypadki UTONIĘĆ dzieci podczas korzystania z wanienek.

Aby uniknąć utonięcia:

- Podczas kąpieli należy zawsze zachować kontakt z dzieckiem.
- Używać w pustej wannie dla dorosłych lub na płaskiej powierzchni.
- Odpływ w wannie dla dorosłych powinien ZAWSZE być otwarty.
- Dzieci mogą utonąć w wodzie o głębokości zaledwie 2 cm w bardzo krótkim czasie. Do kąpieli dziecka należy używać jak najmniejszej ilości wody.
- Nigdy nie należy polegać na tym, że starsze dziecko pomoże niemowlęciu lub podniesie alarm w przypadku kłopotów. Zdarzały się przypadki utonięć niemowląt, nawet jeśli w wannie lub w jej pobliżu znajdowały się inne dzieci.
- Nigdy nie należy pozostawiać dziecka w wannie bez opieki, nawet na chwilę. Jeśli musisz wyjść z pokoju, zabierz dziecko ze sobą.
- NIE używać bezpośrednio przy wodzie ani w jej pobliżu (np. baseny, ocean, jezioro itp.)

NIEBEZPIECZEŃSTWO WYPADNIĘCIA: Zdarzały się przypadki urazów głowy u niemowląt w wyniku wypadnięcia z waniенki.

Aby zapobiec upadkom:

- W celu zapewnienia bezpieczeństwa użytkownika wannę należy umieścić WYŁĄCZNIE w wannie dla dorosłych lub na płaskiej powierzchni.
- Nigdy nie używać tego produktu na podwyższonej powierzchni, która nie jest przeznaczona do tego produktu.
- NIGDY nie należy podnosić ani przenosić dziecka w waniecе.

- Aby uniknąć poparzenia gorącą wodą, należy umieścić produkt w taki sposób, aby uniemożliwić dziecku dostęp do źródła wody.
- Zawsze należy sprawdzić temperaturę wody w waniecе dla niemowląt lub wody wlewanej do waniенki, aby upewnić się, że temperatura wody do kąpieli dziecka wynosi między 35 a 37,8°C (95 a 100°F).
- Przed użyciem sprawdź stabilność wanny.
- Trzymać z dala od ostrych lub gorących przedmiotów.
- Nie używać produktu w przypadku brakujących lub uszkodzonych elementów.
- Nie należy używać części zamiennych innych niż zatwierdzone przez Kids2.
- Wymagany montaż przez osobę dorosłą. Małe elementy należy przechowywać w miejscu niedostępnym dla dzieci.
- Tego produktu nie należy używać jako basenu ani urządzenia pływającego.
- Ten produkt nie jest zabawką. NIE NALEŻY pozwalać dzieciom bawić się produktem.

AVVERTENZA

PERICOLO DI ANNEGAMENTO: Alcuni bambini sono ANNEGATI utilizzando vaschette per il bagno.

Per evitare l'annegamento:

- Restare sempre accanto al bambino durante il bagno.
- Utilizzare in una vasca vuota per adulti o su una superficie piana.
- Tenere SEMPRE aperto lo scarico nella vasca per adulti.
- I bambini possono annegare in soli 2 cm d'acqua in pochissimo tempo. Utilizzare la minor quantità d'acqua possibile per fare il bagno al bambino.
- Non affidare mai a un bambino piccolo o in età prescolare il compito di aiutare il neonato o di avvisarti in caso di problemi. Alcuni neonati sono annegati anche in presenza di altri bambini all'interno o nelle vicinanze della vasca da bagno.
- Non lasciare mai il bambino incustodito nella vasca da bagno, nemmeno per pochi istanti. Se devi uscire dalla stanza, porta il bambino con te.
- NON utilizzare direttamente vicino o all'interno di specchi d'acqua (ad esempio piscine, mare, laghi, ecc.)

PERICOLO DI CADUTA: Alcuni bambini hanno subito lesioni alla testa cadendo da vaschette per il bagno.

Per prevenire le cadute:

- Per un utilizzo sicuro, posizionare la vasca da bagno SOLO nella vasca per adulti o su una superficie piana.
- Si prega di non utilizzare mai questo prodotto su una superficie rialzata non prevista per questo prodotto.
- Non sollevare o trasportare MAI il bambino nella vaschetta.

- Per evitare di scottarsi con l'acqua bollente, posizionare il prodotto in modo da impedire al bambino di raggiungere la fonte d'acqua.
- Verificare sempre la temperatura dell'acqua della vaschetta per bambini o della vasca per assicurarsi che la temperatura per il bagno del bambino sia compresa tra 35 e 37,8°C (95° e 100°F).
- Verificare la stabilità della vasca prima dell'uso.
- Tenere lontano da oggetti appuntiti o caldi.
- Non utilizzare il prodotto in caso di componenti danneggiati o mancanti.
- Non utilizzare parti di ricambio diverse da quelle approvate da Kids2.
- Assemblaggio da parte di un adulto. Tenere le parti piccole lontano dalla portata dei bambini.
- Questo prodotto non deve essere usato come piscina o dispositivo galleggiante.
- Questo prodotto non è un giocattolo. NON permettere ai bambini di giocarci.

WAARSCHUWING

VERDRINKINGSGEVAAR: Er zijn baby's verdronken in badjes.

Om verdrinking te voorkomen:

- Blijf tijdens het badderen altijd bij het kind.
- Gebruik in een leeg bad voor volwassenen of op een vlakke ondergrond.
- Laat de afvoer **ALTIJD** open in het bad voor volwassenen.
- Kinderen kunnen in zeer korte tijdspanne verdrinken in amper 2 cm water. Gebruik zo weinig mogelijk water om je baby in te wassen.
- Vertrouw nooit op een peuter of kleuter om uw baby te helpen of u te waarschuwen voor problemen. Er zijn zelfs baby's verdronken met andere kinderen in of bij het badje.
- Laat de baby nooit alleen in bad, zelfs niet voor even. Neem de baby mee als u de kamer moet verlaten.
- **DNIET** gebruiken direct naast of in water (bijv. zwembaden, zee, meren, enz.).

VALGEVAAR: Er zijn baby's die hoofdletsel hebben opgelopen door uit babybadjes.

Om vallen te voorkomen:

- Plaats het badje **ALLEEN** in een bad voor volwassenen of op een vlakke ondergrond voor veilig gebruik.
- Gebruik dit product nooit op een verhoogd oppervlak dat niet voor dit product is bedoeld.
- Til baby **NOOIT** op of draag baby **NOOIT** in het badje.
- Om brandwonden door heet water te voorkomen, moet u het product zo plaatsen dat het kind niet bij de waterbron kan.
- Controleer altijd de watertemperatuur in het babybadje en zorg ervoor dat het badwater tussen de 35 en 37,8°C warm is.
- Controleer voor gebruik de stabiliteit van de kuip.
- Uit de buurt houden van scherpe of hete voorwerpen.
- Gebruik het product niet als er onderdelen beschadigd zijn of ontbreken.
- Gebruik alleen vervangende onderdelen die door Kids2 zijn goedgekeurd.
- Montage door volwassenen vereist. Houd kleine onderdelen buiten het bereik van kinderen.
- Dit product mag niet worden gebruikt als zwembad of drijvend hulpmiddel.
- Dit product is geen speelgoed. Laat kinderen er **NIET** mee spelen.

AVISO

PERIGO DE AFOGAMENTO: Os bebés AFOGAM-SE a utilizar banheiras para bebés.

Para evitar afogamento:

- Mantenha-se sempre em contacto com o seu filho durante o banho.
- Utilizar numa banheira de adulto vazia ou num piso plano.
- Mantenha SEMPRE o ralo aberto na banheira para adultos.
- As crianças podem afogar-se muito rapidamente em apenas 2 cm de água. Utilize a menor quantidade de água possível para o banho do bebé.
- Nunca confie num bebé ou numa criança em idade pré-escolar para ajudar o seu bebé ou para o alertar para problemas. Os bebés afogam-se mesmo com outras crianças dentro ou perto da banheira.
- Nunca deixe o seu bebé sem vigilância no banho, nem mesmo por alguns momentos. Se precisar de sair do quarto, leve o bebé consigo.
- NÃO utilizar próximo ou dentro de uma massa de água (p. ex., piscinas, mar, lago, etc.).

RISCO DE QUEDA: Os bebés sofrem ferimentos na cabeça ao cair de banheiras para bebés.

Para evitar quedas:

- Posicionar UNICAMENTE numa banheira de adulto para uma utilização segura.
- Nunca utilize este produto em uma superfície elevada não destinada a ele.
- NUNCA levante ou transporte o bebé na banheira.

- Para evitar queimaduras com água quente, coloque o produto de forma a impedir que a criança chegue à fonte de água.
- Teste sempre a temperatura da água na banheira do bebé ou a ser colocada na banheira para se certificar de que a temperatura típica da água para dar banho a uma criança está entre 35 e 37,8°C (95 e 100°F).
- Verifique a estabilidade da cuba antes de usar.
- Uchovávejte mimo dosah ostrých nebo horkých předmětů.
- Não utilize o produto se algum componente estiver partido ou em falta.
- Não utilize peças de substituição para a
- A montagem deve ser realizada por um adulto. Manter as peças pequenas afastadas das crianças.
- Tento výrobek nesmí být používán jako bazén ani jako plovoucí zařízení.
- Este produto não é um brinquedo. NÃO deixe as crianças brincarem com a banheira.

! VAROVÁNÍ

NEBEZPEČÍ UTONUTÍ: Došlo k případům, kdy se miminka UTOPILA při používání kojeneckých vaniček.

Abyste se vyhnuli utonutí:

- Behem koupání se zdržujte vždy v blízkosti vašeho dítěte.
- Používejte v prázdné vaně pro dospělé nebo na rovném povrchu.
- VŽDY nechávejte odtok ve vaně pro dospělé odzátkováný.
- Děti se dokážou během velmi krátké doby utopit již ve 2 cm vody. Ke koupání miminka používejte co nejméně vody.
- Nikdy nenechávejte dohlížet batole nebo předškoláka na vaše miminko a nespolehejte se na to, že mu pomůže nebo vás upozorní na potíže. Došlo k případům, kdy se děti utopily, ačkoli byly ve vaně nebo v její blízkosti další děti.
- Nikdy nenechávejte své dítě ve vaničce bez dozoru, a to ani na několik okamžiků. Pokud potřebujete opustit místnost, vezměte dítě s sebou.
- NEPOUŽÍVEJTE přímo vedle nebo ve vodních plochách (např. bazény, oceán, jezero atd.).

NEBEZPEČÍ PÁDU: Došlo k případům, kdy miminka utrpěla zranění hlavy při pádu z kojeneckých vaniček.

Abyste předešli pádům:

- Pro bezpečné používání umístěte vaničku POUZE do vany pro dospělé nebo na rovnou podlahu.
- Nikdy nepoužívejte tento výrobek na vyvýšeném povrchu, který není pro tento výrobek určen.
- NIKDY nezvedejte ani nepřenášejte dítě ve vaničce.

- Abyste zabránili opaření horkou vodou, umístěte výrobek tak, aby vaše dítě nemohlo dosáhnout na přívod vody.
- Vždy vyzkoušejte teplotu vody v dětské vaničce nebo při napouštění vaničky, abyste se ujistili, že teplota vody pro koupání dítěte je v obvyklém rozmezí mezi 95 a 100 °F (35 až 37,8 °C).
- Před použitím zkontrolujte stabilitu vany.
- Manter afastado de objetos afiados ou quentes.
- Nepoužívejte výrobek, pokud jsou některé součásti poškozené nebo chybí.
- Nepoužívejte jiné náhradní díly, než ty, které schválila společnost Kids2.
- Montáž musí provést dospělá osoba. Malé části uchovávejte mimo dosah dětí.
- Este produto não deve ser utilizado como piscina nem como dispositivo flutuante.
- Tento výrobek není hračka. NEDOVOLTE dětem, aby si s ním hrály.

警告

溺死の危険：乳幼児用浴槽を使用しているときに溺れる赤ちゃんがいます。

溺死を避けるために：

- 入浴中は常にお子様から離れないでください。
- 空の大人用浴槽または平らな場所でご使用ください。
- 大人用の浴槽では、必ず排水口を開けておいてください。
- 子供はわずか2cmの水でも短時間で溺れることがあります。赤ちゃんをお風呂に入れるときは、できるだけ水を使わないようにしましょう。
- 幼児や未就学児が赤ちゃんをあやしたり、トラブルを知らせたりすることは絶対にやめてください。浴槽の中や近くに他の子供がいても、赤ちゃんは溺れています。
- たとえ少しの間でも、赤ちゃんをお風呂から離さないでください。部屋を出るときは、赤ちゃんを連れて出てください。
- 水場（プール、海、湖など）のすぐそばや水中では絶対に使用しないでください。

落下の危険性：赤ちゃんは乳児の浴槽から落ちて頭部を負傷しました。

転倒を防ぐには：

- 安全に使用していただくため、浴槽は大人用浴槽内または平らな場所にのみ置いてください。
- 本製品は、本製品用に設計されていない高い場所では絶対に使用しないでください。
- 浴槽に赤ちゃんを乗せたり、運んだりしないでください。
- お湯による火傷を防ぐため、お子様が水源に届かないように製品を配置してください。
- お子様を入浴させる際の一般的な水温が95～100° F (35～37.8° C)であることを確認するため、浴槽の中や浴槽に入れるお湯の温度を必ず確認してください。
- 使用する前に、浴槽の安定性を確認してください。
- 鋭利な物や熱い物から離してください。
- コンポーネントが破損または欠落している場合は、製品を使用しないでください。
- Kids2が承認したものの以外の交換部品は使用しないでください。
- 大人による組み立てが必要です。小さな部品はお子様の手の届かない場所に置いてください。
- 本製品はプールや浮き具として使用しないでください。
- 本製品はおもちゃではありません。お子様が遊ばないようにしてください。



溺水危险： 婴儿在使用新生儿沐浴盆时可能会溺亡。

为避免溺水：

- 洗澡时始终与您的孩子保持接触。
- 请在空置的成人浴缸或平坦地面上使用本产品。
- 始终打开成人浴缸的排水口。
- 只要 2 厘米水深，就足以在短时间内导致儿童溺亡。给宝宝洗澡时尽量少用水。
- 切勿依赖幼儿或学龄前儿童来帮助你的宝宝或提醒你遇到麻烦。即使有其他儿童在浴盆里或在其旁边，婴儿都有可能溺亡。
- 在无人看管的情况下，永远不要让婴儿留在浴缸中，即使是片刻。如果您需要离开房间，请带上婴儿。
- 切勿在任何水体旁或水中使用（例如泳池、海洋、湖泊等）。

跌落危险： 婴儿有可能从婴儿浴盆上掉下来，导致头部受伤。

为防止跌倒：

- 为安全起见，请仅将浴缸放置于成人浴缸内或平坦地面上。
- 切勿将本产品用于非专为此产品设计的架高表面。
- 当婴儿在浴缸中时，请勿将产品提起或移动。

- 为了避免被热水烫伤，请将产品放置在可防止孩子接触水源的地方。
- 将婴儿放入浴盆前，或在使用过程中，需时刻测试婴儿浴缸的水温，以确保在帮婴儿洗澡时，常规水温在 95 到 100° F (35 到 37.8° C) 之间。
- 使用前请检查产品是否稳定。
- 远离锋利或高温物体。
- 如果任一组件损坏或丢失，则请勿使用本产品。
- 请勿使用未经 Kids2 批准的更换部件。
- 须由成人组装。请勿让儿童接触小零件。
- 本产品不得作为游泳池或漂浮装置使用。
- 本产品不是玩具。请勿让儿童玩耍。

⚠️ تحذير

مخاطر الغرق: غرق الأطفال أثناء استخدام أحواض استحمام الرضع.

لتجنب الغرق:

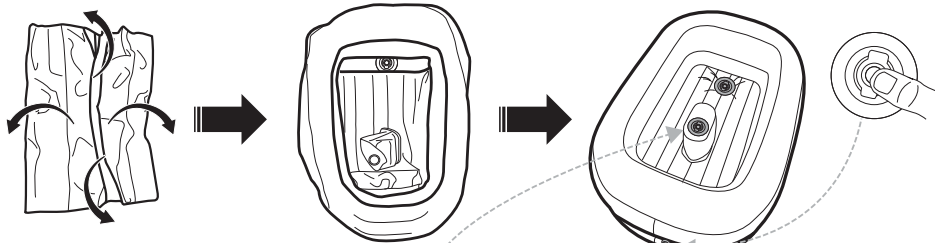
- كن على اتصال دائم مع طفلك أثناء الاستحمام.
- للاستخدام داخل حوض استحمام فارغ أو على أرض مستوية.
- احتفظ دائماً بالمصرف مفتوحاً في حوض الاستحمام المخصص للبالغين.
- يمكن للأطفال أن يغرقوا حتى في مياه بعمق 2 سم فقط وفي وقت قصير جداً لذلك، استخدم أقل كمية ممكنة من.
- لا تعتمد على طفل صغير أو طفل في مرحلة ما قبل المدرسة لمساعدة طفلك أو تنبيهك للمشاكل. قد يغرق الأطفال حتى في وجود أطفال آخرين في أو بالقرب من حوض الاستحمام.
- لا تترك طفلك أبداً بدون مراقبة في الحمام. حتى ولو لبضع لحظات. إذا كنت بحاجة إلى مغادرة الغرفة. خذ طفلك معك.
- تجنّب استخدامه بجانب أي مسطحات مائية أو بداخلها (مثل حمامات السباحة أو المحيطات أو البحيرات).

مخاطر السقوط: عانى الأطفال من إصابات في الرأس أثناء سقوطهم من أحواض استحمام الرضع.

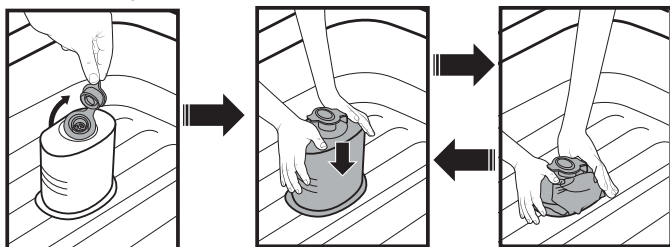
لمنع السقوط:

- برجاء وضع الحوض في حوض استحمام الكبار فقط أو على أرض مستوية لضمان الاستخدام الآمن.
- لا تستخدم هذا المنتج أبداً على سطح مرتفع غير مخصص لهذا المنتج.
- لا ترفع أو تحمل الطفل في الحوض.
- لتجنب حروق الماء الساخن. ضع المنتج بطريقة تمنع طفلك من الوصول إلى مصدر الماء.
- تحقق دائماً من درجة حرارة الماء في حوض الاستحمام الخاص بالطفل أو قبل وضعه في الحوض للتأكد من أن درجة حرارة الماء المعتادة للاستحمام تتراوح بين 35 و 37.8 درجة مئوية.
- تحقق من ثبات الحوض والملحقات قبل الاستخدام.
- تحقق من ثبات المنتج قبل الاستخدام.
- أبقه بعيداً عن الأجسام الحادة أو الساخنة
- لا تستخدم المنتج إذا كانت إحدى مكوناته مكسورة أو مفقودة.
- لا تستخدم أية أجزاء بديلة إذا لم تكن معتمدة من قبل شركة كيدز2.
- يتطلب جميعاً من قبل شخص بالغ. يرجى حفظ الأجزاء الصغيرة بعيداً عن متناول الأطفال.
- هذا المنتج ليس لعبة. لا تسمح للأطفال باللعب به.
- لا يجوز استخدام هذا المنتج كبركة أو كجهاز عائم

tub setup • instalación de la bañera • montage baignoire
 wannenaufbau • rozkładanie wanienki • sistemazione della vasca
 badje monteren • instalação da banheira • nastavení vaničky
 浴槽のセットアップ • 浴缸設置 • إعدادات حوض الاستحمام



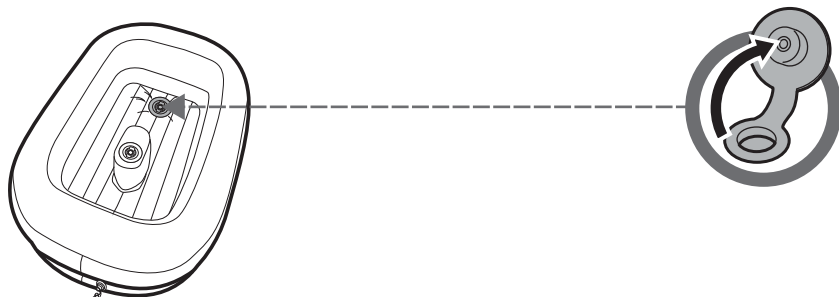
Close the plug
 Cierre el tapón
 Veuillez fermer le bouchon
 Schließen Sie den Stöpsel
 Zamknij korek
 Chiudere il tappo
 Sluit de dop
 Feche a tampa
 Zavřete zátku
 バスタブの栓を閉めてください
 关闭塞子
 أغلق السدادة



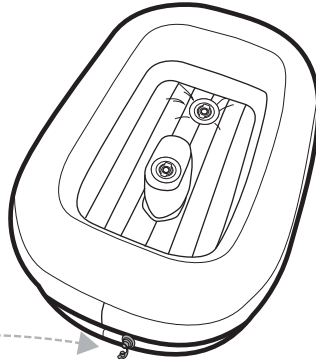
Pump until completely inflated and close the valve • Bombea hasta que esté completamente inflado y cierra la válvula • Gonflez complètement et fermez la valve • Vollständig aufpumpen und das Ventil schließen • Pompować, aż będzie całkowicie napompowany, i zamknąć zawór • Gonfiare completamente e chiudere la valvola • Pomp volledig op en sluit het ventiel • Nafoukněte úplně a uzavřete ventil • Encha completamente e feche a válvula • 完全に膨らむまでポンプで空気を入れ、バルブを閉めてください。充气至完全膨胀并关闭气阀 • امامصل قلغ أو أمامت ئىل تىمى ىت ح مخفنا



draining the tub • vidage de la baignoire • vaciado de la bañera
 entleeren der wanne • opróżnianie wanienki • het badje leeg
 laten lopen • svuotare la vasca • drenar a banheira • vypouštění
 vaničky • 浴槽の排水 • 排出浴缸中的水 • صرف المياه من الحوض



deflating the tub • desinflar la bañera • dégonfler la baignoire
 die wanne entleeren • opróżnianie powietrza z wanienki • sgonfiare la
 vaschetta • lucht uit het badje laten • vypouštění vzduchu z vaničky
 desinsuflar a banheira • 浴槽の空気を抜く • 給浴盆放气 • ضروح ال ن م ء او ه ل ا غ ي ر ف ت



Open the plug • Abre el tapón • Ouvrez le bouchon • Den Stöpsel öffnen
 Otworzyć korek • Aprire il tappo • Open de dop • Otevířete zátku • Abra a tampa
 栓を開ける • 打开塞子 • ٤داسال ا حتفا



Pinch to deflate air • Apriete con más fuerza para vaciar el aire
 Pincez la valve pour dégonfler l'air • Fester zusammendrücken, um Luft abzulassen
 Ścisnąć, aby wypuścić powietrze • Pizzicarla con più forza per sgonfiare
 Knijpen om lucht eruit te laten • Apertar para esvaziar o ar • Stiskem vypustíte vzduch
 ピンチで空気を抜きます • 捏住放气 • اض غ ط ل ت ص ر ي ف ال ه و ا ء



- Do not lean against sidewall.
- No apoyar sobre el lateral.
- Ne pas installer contre un mur.
- Nicht gegen eine Seitenwand lehnen.
- Nie opierać się o ściankę boczną.
- Non appoggiarsi alle pareti laterali.
- Niet tegen de zijwand leunen.
- Não inclinar contra a parede lateral.
- Neopírejte se o boční stěnu.
- 側壁に寄りかからないでください。
- 不要依靠在側面围板上。

• ا تميل على الحائط الجانبي.

care and maintenance • cuidado y mantenimiento • nettoyage et
entretien • pflege und wartung • czyszczenie i konserwacja
cura e manutenzione • verzorging en onderhoud • cuidados e
manutenção • péče a údržba • お手入れ • 保养与维护 • تم الصيانة

- Clean with a damp cloth, mild soap, and clean warm water. Wipe down with a dry cloth or hang to dry and allow the product to completely dry before storing.
 - Se limpia con un paño húmedo, jabón neutro y agua tibia. Puedes pasarle un paño seco o tenderla. Hay que dejar que el producto se seque completamente antes de guardarlo.
 - Nettoyer avec chiffon humide, savon doux et de l'eau tiède et propre. Essuyer avec un chiffon sec ou étendre pour faire sécher, laisser cet article sécher complètement avant de le ranger.
 - Reinigen Sie es mit einem feuchten Tuch, milder Seife und sauberm, warmem Wasser. Wischen Sie mit einem trockenen Tuch nach oder hängen Sie das Produkt zum Trocknen auf und lassen Sie es vollständig trocknen, bevor Sie es aufbewahren.
 - Czyścić wilgotną szmatką, łagodnym mydłem i czystą, ciepłą wodą. Wyrzeć suchą szmatką lub powiesić do wyschnięcia i pozostawić produkt do całkowitego wyschnięcia przed przechowywaniem.
 - Pulire con un panno umido, sapone neutro e acqua calda pulita. Asciugare con un panno asciutto o appendere ad asciugare e lasciare asciugare completamente il prodotto prima di metterlo via.
 - Reinigen met een vochtige doek, milde zeep en schoon warm water. Met een droge doek afdrogen of ophangen om te drogen en het product volledig laten drogen voordat je het opbergt.
 - Limpar com um pano húmido, sabão neutro e água morna limpa. Limpar com um pano seco ou pendurar para secar e deixar o produto secar completamente antes de o guardar.
 - Čistěte vlhkým hadříkem, jemným mýdlem a čistou teplou vodou. Před uložením výrobek otřete suchým hadříkem nebo jej pověste, aby zcela vyschnul před tím, než jej uskladníte.
 - お手入れは、湿らせた布、中性石鹸、きれいなぬるま湯で行ってください。乾いた布で拭き取るか、吊るして乾燥させ、製品が完全に乾いてから保管してください。
 - 用湿布、温和的肥皂和干净的温水清洁。用干布擦拭或悬挂晾干，待产品完全干燥后再储存。
- يرجى المسح بقطعة قماش مبللة بالماء الدافئ والصابون اللطيف، ثم المسح بقطعة قماش جافة أو علق لتجف. وترك المنتج يجف تمامًا قبل التخزين.



MANUFACTURED FOR • FABRIQUÉ POUR **kids2™** **òKids®** ©2025 KIDS2, LLC www.kids2.com/help
KIDS2, LLC ATLANTA, GA USA 30305 • 1-800-230-8190

IMPORTED BY • IMPORTÉ PAR

KIDS2 CANADA CO. PO BOX 54059, RPA LAWRENCE PLAZA, TORONTO, ON. M6A 3B7

KIDS2 AUSTRALIA PTY LIMITED CASTLE HILL, NSW AUSTRALIA 2154 • (02) 9894-1855

KIDS2 JAPAN K.K. c/o ARK Outsourcing KK 4-3-5-704, Ebisu, Shibuya-ku, Tokyo, Japan 150-0013 • (03) 5322-6081

KIDS2 UK LTD. GROUND FLOOR, SUITE A1A, BREAKSPEAR PARK, BREAKSPEAR WAY, HEMEL HEMPSTEAD,

HP2 4TZ • +44 01582 816 080

KIDS2 EUROPE BV S KEIZERS, KEIZERSGRACHT 287, 1016 ED AMSTERDAM, NETHERLANDS • +31 20 2410934

KIDS2 US MÉXICO S.A. DE C.V. • (55) 5292-8488

MADE IN CHINA • HECHO EN CHINA • FABRIQUÉ EN CHINE • HERGESTELLT IN CHINA • WYPRODUKOWANO W CHINACH • PRODOTTO IN CINA • GEMAAKT IN CHINA

FABRICADO EN CHINA • VYROBENO V ČÍNE • 中国製 • 中国制造 • صنع في الصين

17762-050_12L_IS1110525