



FABRICADO POR:
Backyard Discovery
 3305 Airport Drive, Pittsburg, KS 66762
 800-856-4445

Basepoint Business Centre: Rivermead Drive, Westlea, Swindon SN5 7EX Teléfono: 0800-118-2476
 J.P. Coenstraat 7, The Bridge, The Hague, 2595 WP, Netherlands. Teléfono: 0800-567-8990

14x12 STRATFORD, ASHFORD, HAWTHORNE PERGOLA

MODELOS N.º: 2105539B, 2105546B, 2105553B



ADVERTENCIA

Cáncer y daño reproductivo
www.P65Warnings.ca.gov



**2105539B STRATFORD
 (NEGRO)**



**2105546B ASHFORD
 (MARRÓN)**



Gabinete eléctrico disponible
 solo en Norteamérica



**2105553B HAWTHORNE
 (BLANCO)**

Visite www.backyarddiscovery.com

For the most up to date assembly manual, to register your product, or to order replacement parts.

Para obtener instrucciones en español, visite www.backyarddiscovery.com



PASO A PASO FÁCIL
 INSTRUCCIONES INTERACTIVAS EN 3D
 DESCARGUE LA APLICACIÓN GRATUITA



SOLO DISPONIBLE EN NORTEAMÉRICA

Hecho en China

INS-2105539B, 2105546B, 2105553B-A-14X12 TRADITIONAL METAL PERGOLA-SP 01-15-2024



Es de vital importancia que comience con la colocación y nivelación de los cimientos, la losa de hormigón o la plataforma para fijar su estructura.

- Preste mucha atención a los elementos necesarios para cada paso. Asegúrese de utilizar las piezas correctas para cada paso. Utilizar las piezas incorrectas puede provocar un montaje ineficiente.
- Recuerde verificar los servicios subterráneos y los cables eléctricos aéreos.

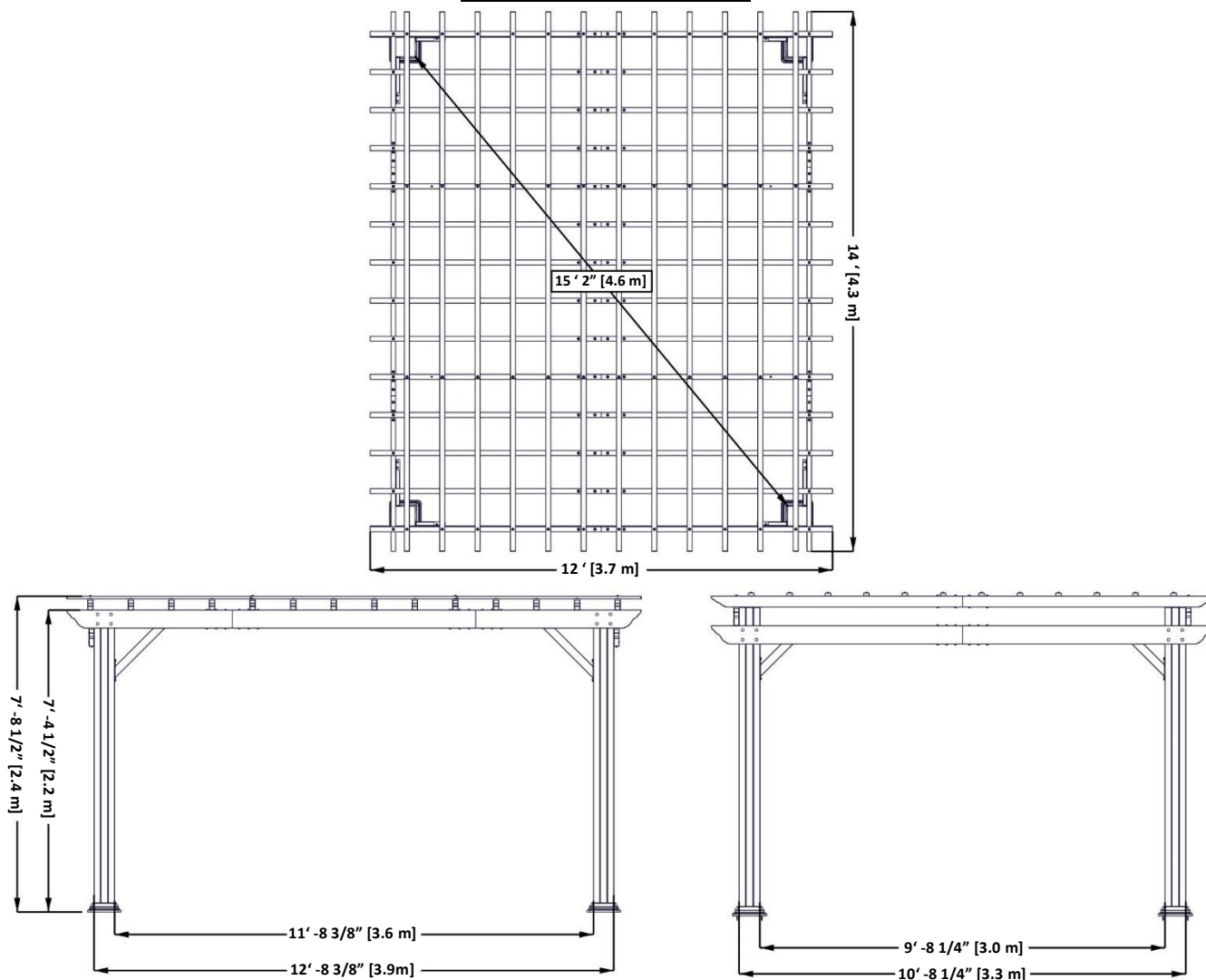
Se proporcionan soportes de postes con su estructura, lo que le permite instalar la estructura de forma permanente en una superficie de madera u hormigón nueva o preexistente.

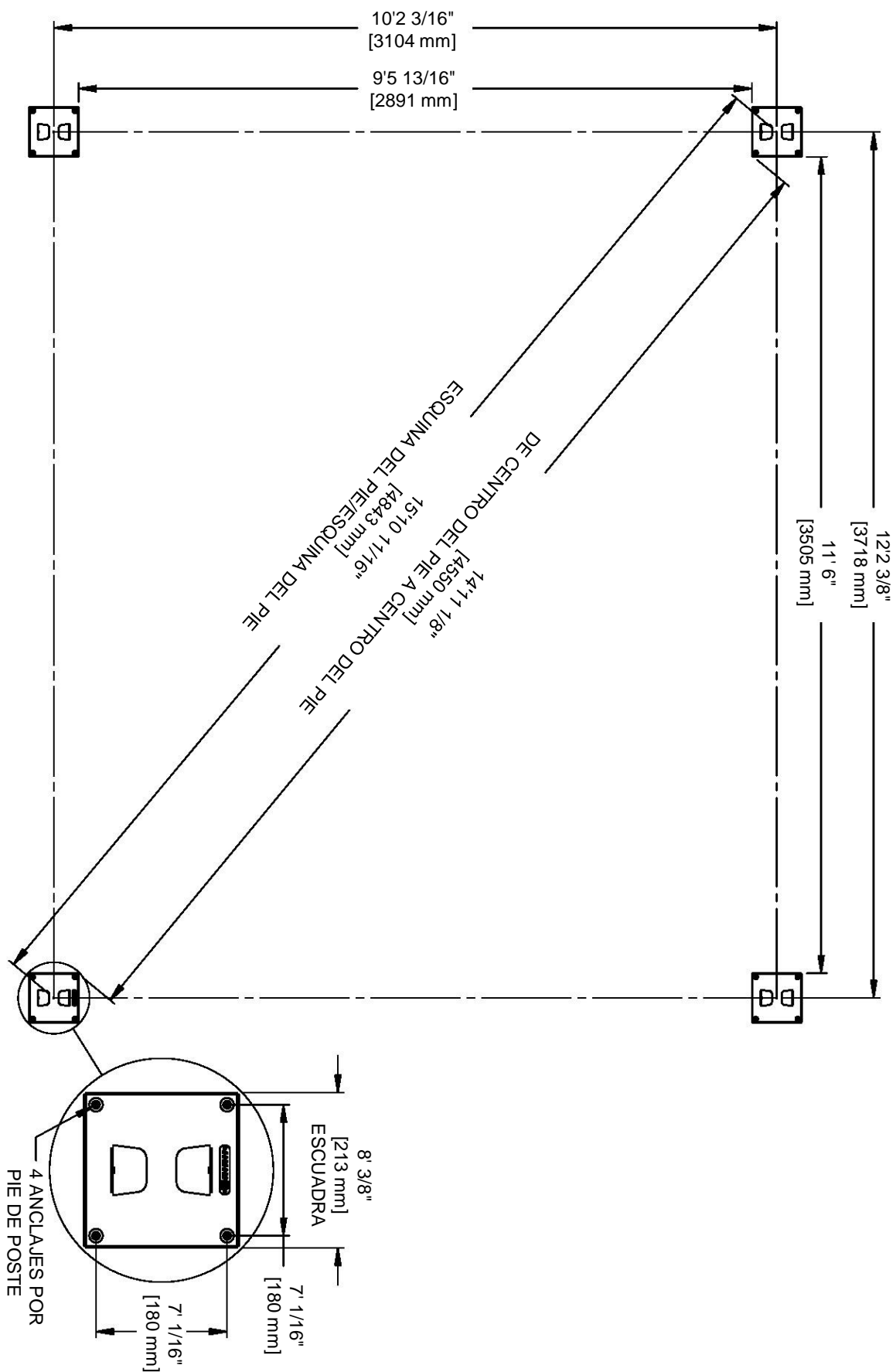
- Se incluyen las piezas necesarias para unir los soportes de poste a la estructura.
- NO se incluyen las piezas necesarias para montar la estructura permanentemente en una superficie de hormigón.
- Las piezas necesarias para montar la estructura de forma permanente en una plataforma de madera NO están incluidas y deben comprarse por separado. **Debe asegurarse de que haya un amplio soporte estructural debajo de la plataforma antes de realizar la fijación permanente.**

Montaje del Techo de Metal

Retire la cubierta de plástico de los paneles del techo de metal antes de instalar cada pieza. Coloque los materiales del techo sobre una superficie plana no abrasiva antes y después del montaje, ya que podría doblarse, abollarse o rayarse.

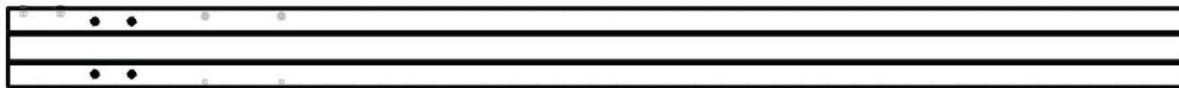
Dimensiones Totales



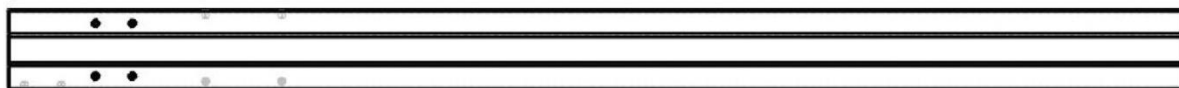




Componentes de Metal (No a Escala)



A1 | POSTE - A4M01565
(2) | 6"x6"x88" (152x152x2235)



A2 | POSTE - A4M01566
(2) | 6"x6"x88" (152x152x2235)



B1 | EXTREMO DE VIGUETA - A4M01597
(2) | 1 3/8"x5 1/4"x48 1/2" (36x134x1232)



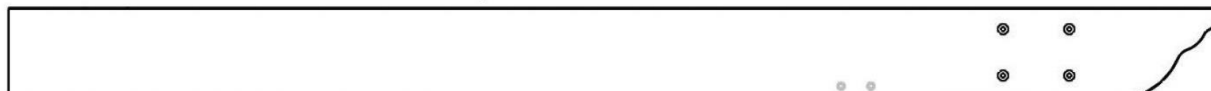
B2 | EXTREMO DE VIGUETA - A4M01598
(2) | 1 3/8"x5 1/4"x48 1/2" (36x134x1232)



B3 | VIGUETA - A4M01596
(2) | 1 3/8"x5 1/4"x71 1/4" (36x134x1811)



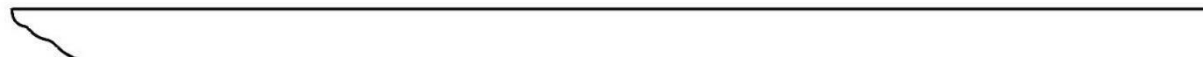
C1 | EXTREMO DE VIGUETA - A4M01612
(2) | 1 3/8"x5 1/4"x72 1/8" (36x134x1831)



C2 | EXTREMO DE VIGUETA - A4M01613
(2) | 1 3/8"x5 1/4"x72 1/8" (36x134x1831)



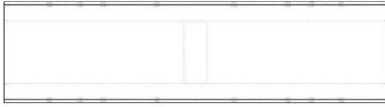
D1 | EXTREMO DE VIGUETA - A4M01614
(8) | 1 5/8"x3 1/8"x72 1/8" (40x80x1831)



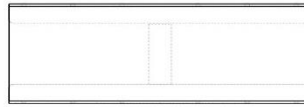
D2 | EXTREMO DE VIGUETA - A4M01615
(20) | 1 5/8"x3 1/8"x72 1/8" (40x80x1831)



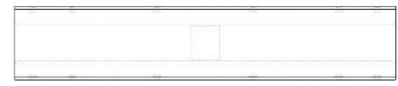
Componentes de Metal (No a Escala)



J1 | SOPORTE DE EMPALME - A4M01269
(4) | 1 1/4"x5 1/8"x19 5/8" (33x131x500)



J2 | SOPORTE DE EMPALME - A4M01270 (14)
(2) | 1 1/4"x5 1/8"x15 3/4" (33x131x400)



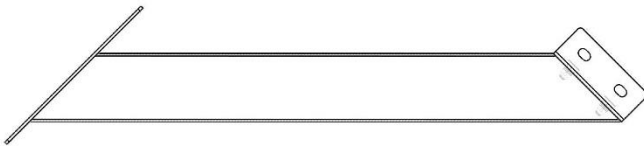
J3 | SOPORTE DE EMPALME - A4M01271
(14) | 1 1/2"x3"x15 3/4" (37x77x400)



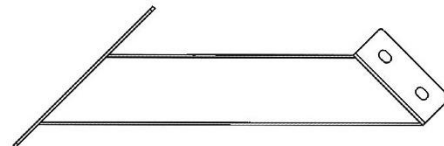
E1 | EXTREMO DE CORREA - A4M01286
(24) | 3/4"x1 5/8"x53 7/8" (20x40x1368)



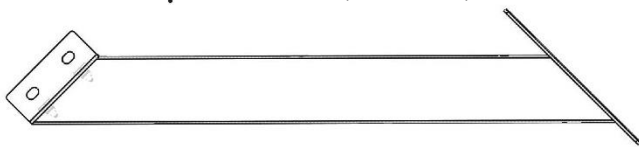
E2 | CORREA - A4M01277
(12) | 3/4"x1 5/8"x60 3/8" (20x40x1534)



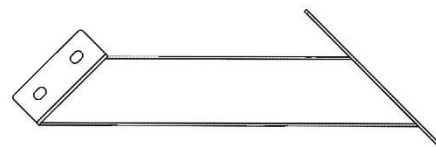
F1 | SOPORTE ANGULAR LARGO - A4M01273
(2) | 1 1/8"x4"x21 1/2" (30x101x546)



F3 | SOPORTE ANGULAR CORTO - A4M01275
(2) | 1 1/8"x4"x14" (30x101x355)



F2 | SOPORTE ANGULAR LARGO - A4M01274
(2) | 1 1/8"x4"x21 1/2" (30x101x546)



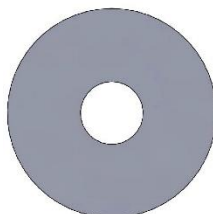
F4 | SOPORTE ANGULAR CORTO - A4M01276
(2) | 1 1/8"x4"x14" (30x101x355)



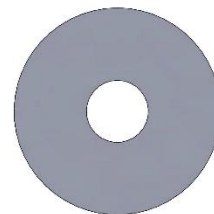
Componentes metálicos



H101101 | TORNILLO TORX DE CABEZA PLANA
(226) | 1/4-20x3/4"



H101053 | ARANDELA DE ACERO
(302) | 6x20



H101054 | ARANDELA SELLADORA
(302)



H101107 | TORNILLO TORX DE CABEZA PLANA
(50) | 1/4-20x1 1/2"



H101102 | TORNILLO TORX DE CABEZA PLANA
(30) | 1/4-20x4"



H101103 | TORNILLO TORX DE CABEZA PLANA
(34) | 1/4-20



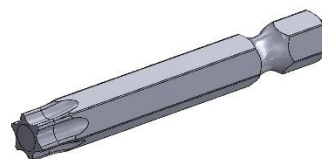
H100120 | TORNILLO DE ANCLAJE
DE HORMIGÓN
(17) | 1/4x2



H100630 | ARANDELA PLANA NG
(17) | 8x19



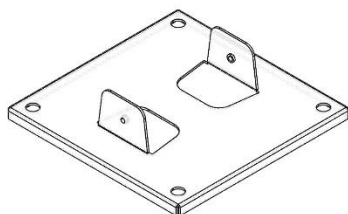
H100114 | LLAVE TORX
(2) | T-30



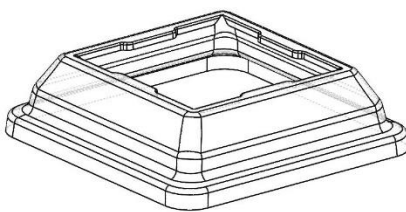
H100147 | BROCA TORX
(2) | T-30



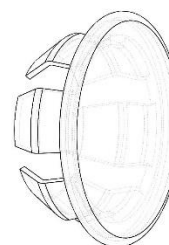
Componentes Accesorios (No a escala)



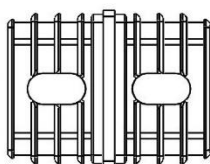
G1 | PLACA PARA PIE DE POSTE - A4M01278
(4) | 2 1/8"x8 3/8"x8 3/8" (54x213x213)



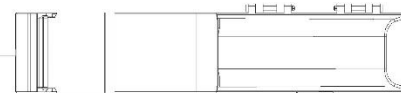
G2 | PIE DEL POSTE - A4M01279
(4) | 2 5/8"x9 7/8"x9 7/8" (68x250x250)



H1 | CUBIERTA DE ORIFICIO - A4M01352
(32)



H2 | ENCHUFE CUADRADO DE 2 VÍAS - A6P00465
(24) | 3/4"x1 5/8"x2" (20x40x52)



9205413 | GABINETE ELÉCTRICO
(x1)



ANTES DEL MONTAJE - PASO 1 - CLASIFICACIÓN DE PIEZAS



CONSEJO DE MONTAJE:

Esté atento a estos recuadros, que contienen imágenes útiles e información para que el proceso de montaje sea lo más rápido y sencillo posible.

Clasificación de las Piezas:



Al sacar las piezas de las cajas, recomendamos organizarlas por número de pieza antes de comenzar el montaje. Esto permitirá instalar las piezas con mayor rapidez e identificar fácilmente cualquiera que pueda faltar o que haya llegado dañada.

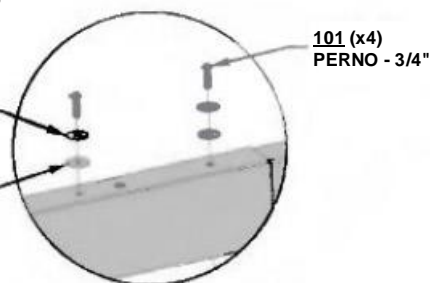
Identificación de las Piezas Metálicas

Las piezas metálicas están identificadas con un número de pieza alfanumérico de siete caracteres. Durante el montaje, solo necesita consultar los últimos tres caracteres del número de pieza, según se indica en cada paso. Esto facilitará la búsqueda de la pieza correcta.



053 (x4)
ARANDELA DE ACERO - 6x20

054 (x4)
ARANDELA DE ACERO - 6x20



Herramientas Necesarias



En algunos pasos del proceso de montaje se necesita la ayuda de otra persona. Asegúrese de que alguien pueda ayudarlo.



Debe asegurarse de que el montaje esté nivelado antes de ajustar completamente los pernos.



Para un montaje adecuado, tendrá que asegurarse de que la estructura esté nivelada antes de proceder al siguiente paso.



Es posible que se necesite una cinta métrica para verificar las dimensiones generales y asegurarse de que la estructura sea cuadrada.



Necesitará una escalera para el montaje. NO se pare ni se suba a ninguna parte de la estructura en ningún momento. Hacerlo puede resultar en lesiones.



Hay varios tipos de instrucciones de montaje disponibles.

1. Manual de montaje impreso incluido con el juego.
2. APLICACIÓN BILT: instrucciones interactivas en 3D
3. Combinación del manual impreso y la APLICACIÓN BILT (Nota: los números de paso pueden diferir entre los dos métodos)

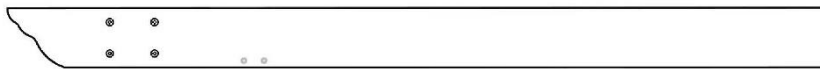
BILT.

Escanee para obtener instrucciones sencillas en 3D

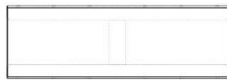
Descargue la aplicación BILT antes de comenzar

Download on the App Store

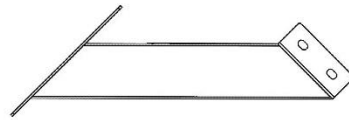
GET IT ON Google Play



C1 EXTREMO DE VIGUETA - A4M01612
(2) 1 3/8"x5 1/4"x72 1/8" (36x134x1831)



J2 SOPORTE DE EMPALME - A4M01270
(2) 1 1/4"x5 1/8"x15 3/4" (33x131x400)



F3 SOPORTE ANGULAR CORTO - A4M01275
(2) 1 1/8"x4"x14" (30x101x355)



H101101 (16) TORNILLO TORX DE CABEZA PLANA
1/4-20x3/4"

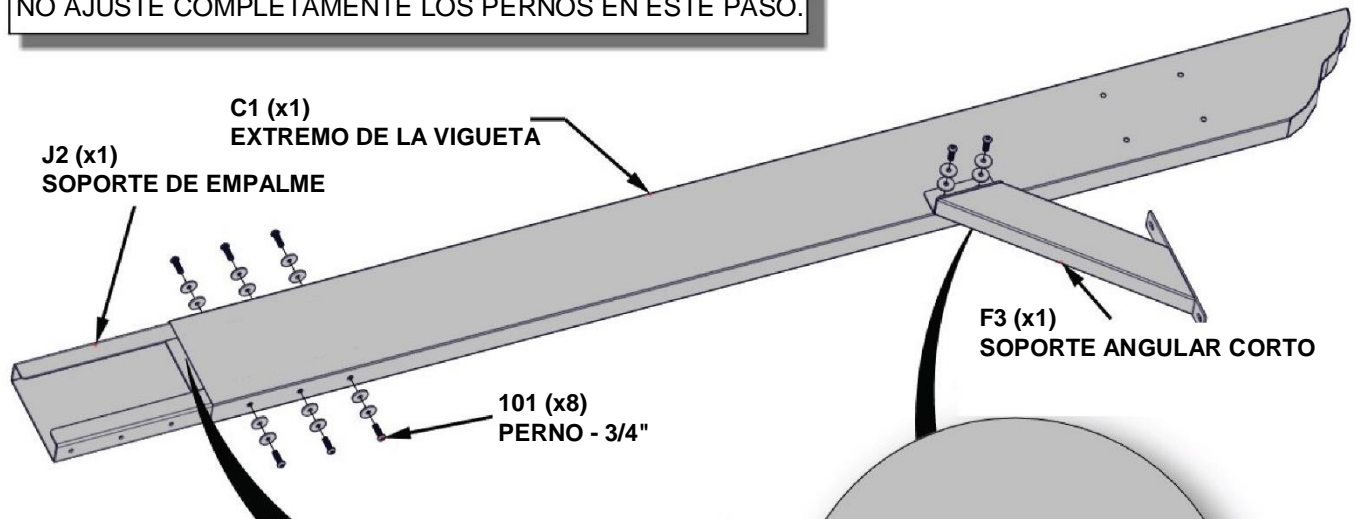


H101053 (16) ARANDELA DE ACERO
6x20



H101054 (16) ARANDELA SELLADORA

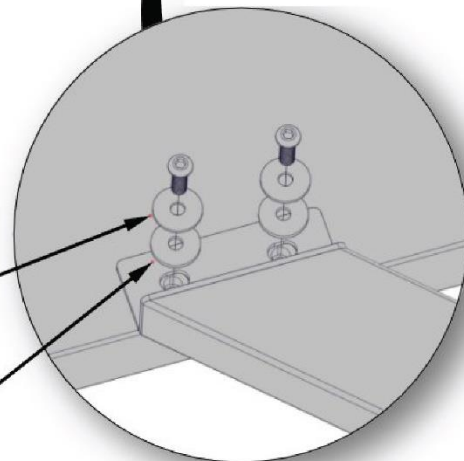
NO AJUSTE COMPLETAMENTE LOS PERNOS EN ESTE PASO.



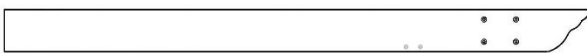
J2 SE DESLIZA EN C1. ALINEE TRES ORIFICIOS EN J2 CON TRES ORIFICIOS EN C1 E INSERTE LOS PERNOS ARRIBA Y ABAJO.

053 (x8) ARANDELA ACERO DE-6x20

054 (x8) ARANDELA SELLADORA



COMPLETE ESTE PASO DOS VECES.



C2 EXTREMO DE VIGUETA - A4M01613
(2) 1 3/8"x5 1/4"x72 1/8" (36x134x1831)



F4 SOPORTE ANGULAR CORTO - A4M01276
(2) 1 1/8"x4"x14" (30x101x355)



H101101 TORNILLO TORX DE CABEZA PLANA
(16) 1/4-20x3/4"

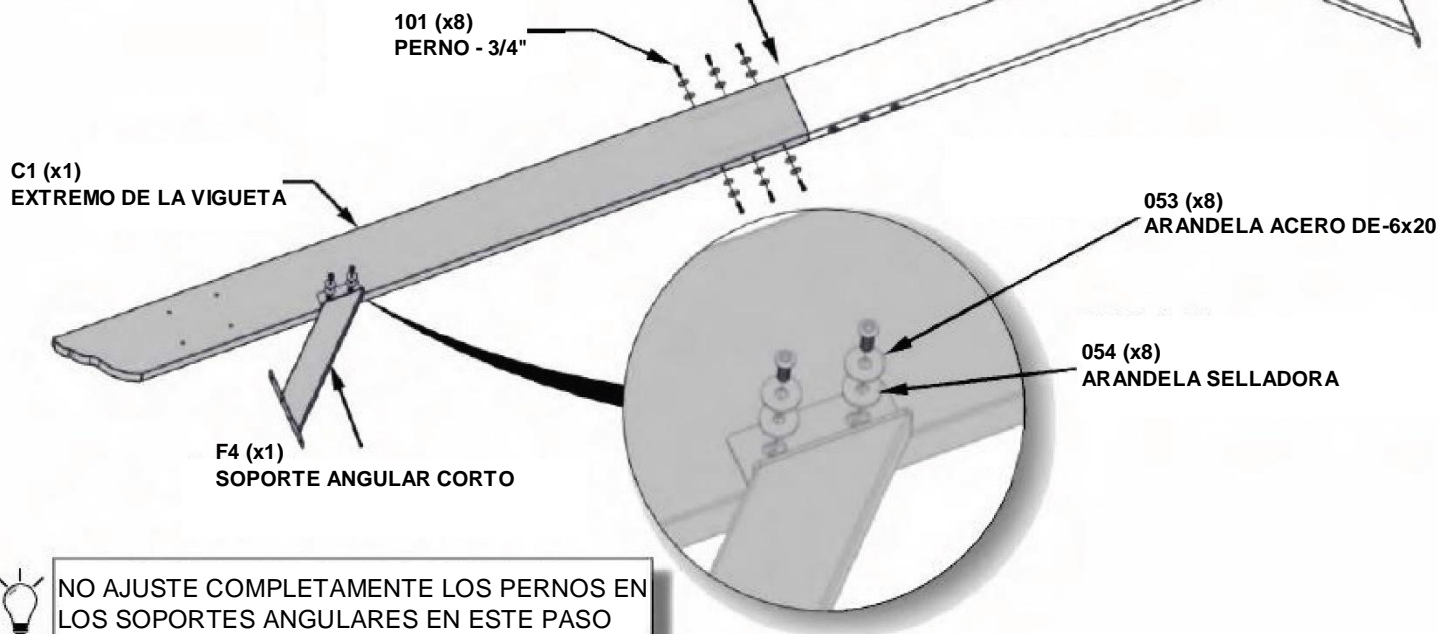



H101053 ARANDELA DE ACERO
(16) 6x20



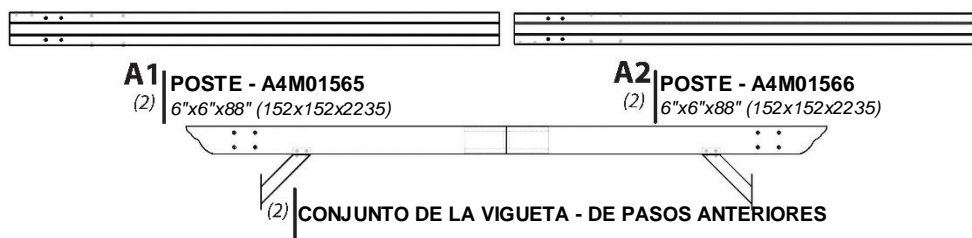
H101054 ARANDELA SELLADORA
(16)

DESLOCIE C2 SOBRE EL SOPORTE DE EMPALME. COLOQUE EL CONJUNTO DE PIE SOBRE EL EXTREMO, CON EL EMBALAJE DE CARTÓN EN EL SUELO. PRESIONE HASTA QUE YA NO HAYA UN ESPACIO Y, A CONTINUACIÓN, AJUSTE TODOS LOS PERNOS DE LA VIGUETA.

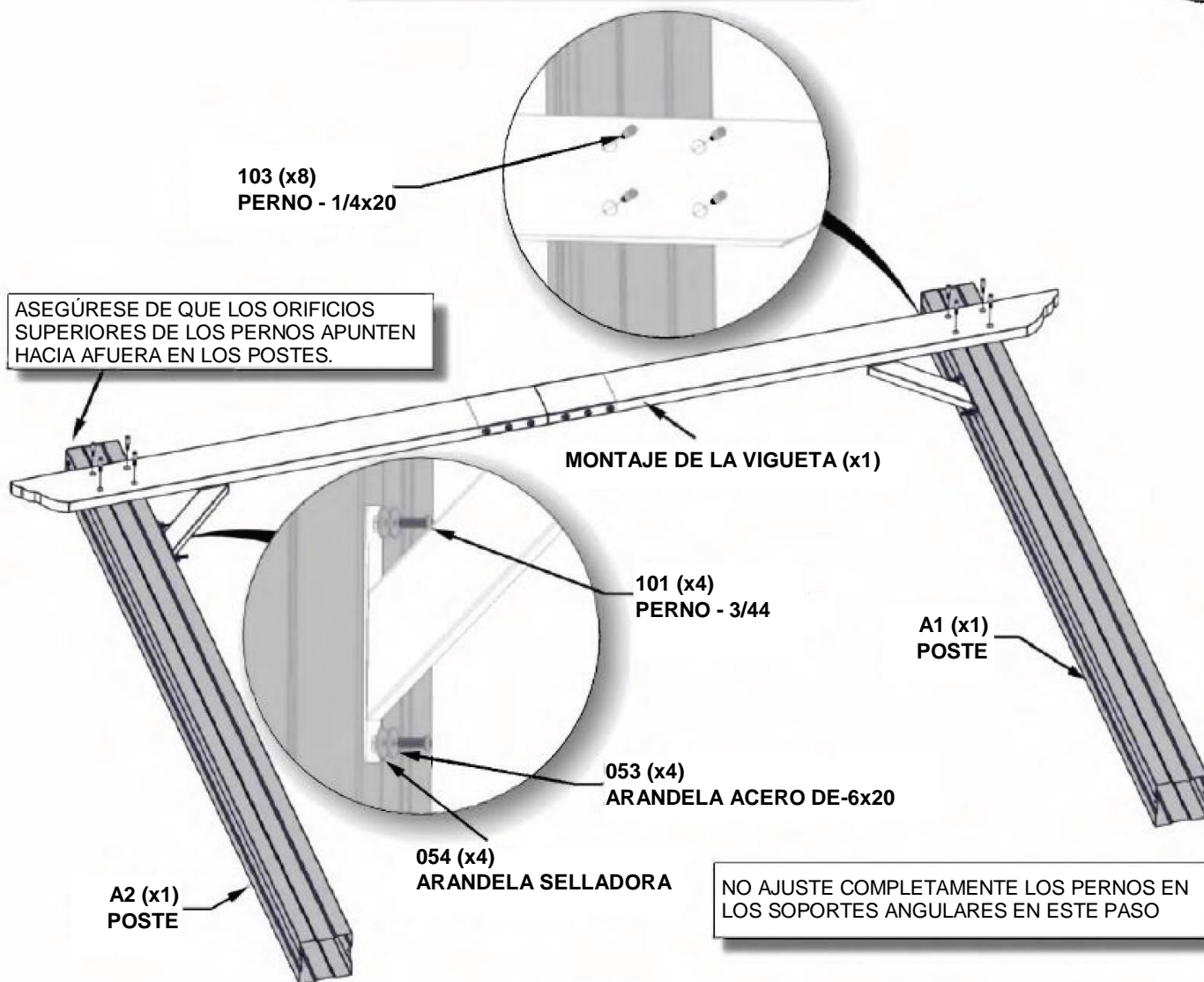
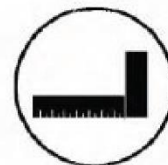


 NO AJUSTE COMPLETAMENTE LOS PERNOS EN LOS SOPORTES ANGULARES EN ESTE PASO

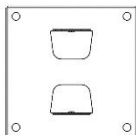
COMPLETE ESTE PASO DOS VECES.



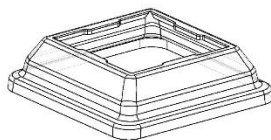
COLOQUE LAS PIEZAS EN EL SUELO O SOBRE CABALLETES PARA FACILITAR EL MONTAJE



REPITA ESTE PASO PARA OTRO CONJUNTO DE MONTANTE.



G1 | PLACA PARA PIE DE POSTE - A4M01278
(4) | 2 1/8"x8 3/8"x8 3/8" (54x213x213)



G2 | PIE DEL POSTE - A4M01279
(4) | 2 5/8"x9 7/8"x9 7/8" (68x250x250)



H101101 | TORNILLO TORX DE
(8) | CABEZA PLANA
1/4-20x3/4"

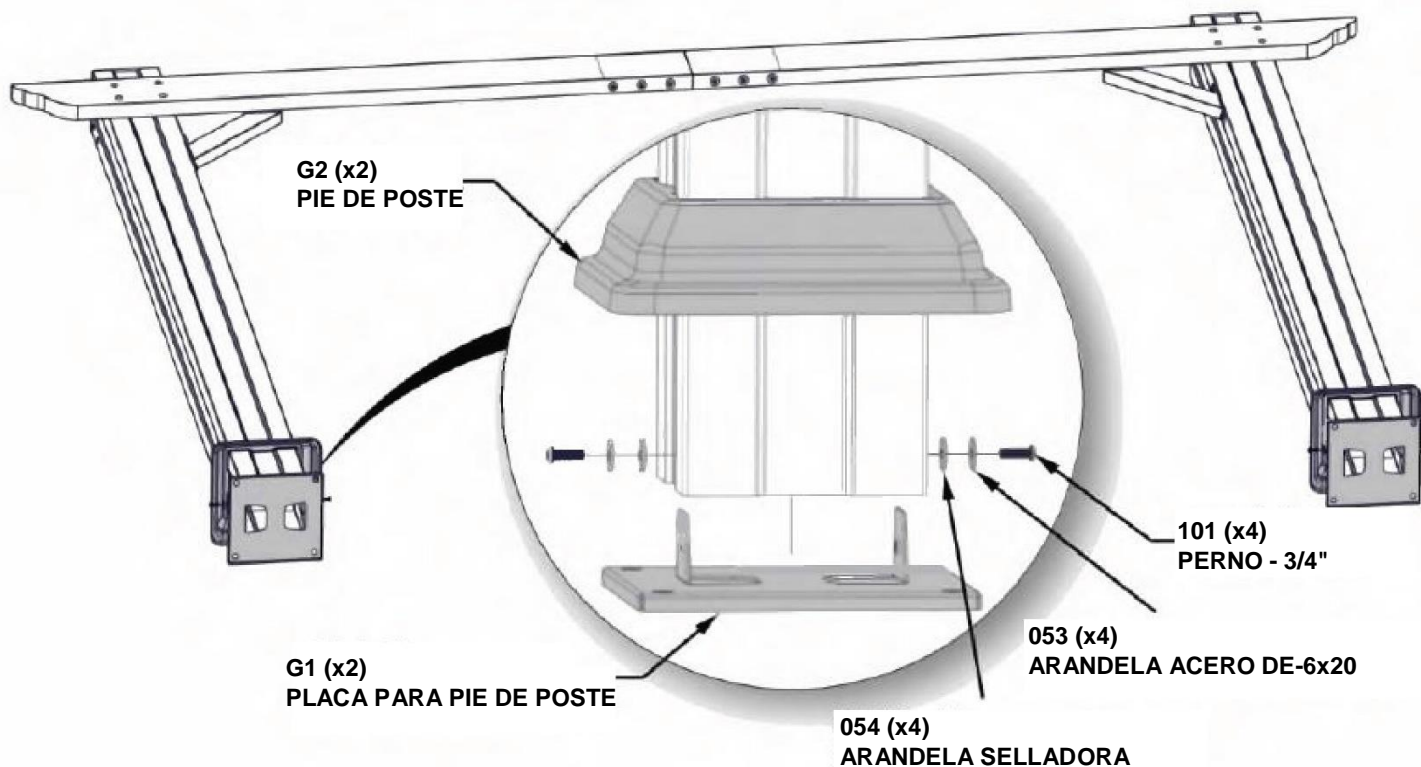


H101053 | ARANDELA DE
(8) | ACERO
6x20



H101054 | ARANDELA SELLADORA
(8)

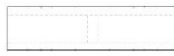
DESPLACE UN PIE EN CADA POSTE Y LUEGO ATORNILLE EL PERNO EN LAS PLACAS PARA PIE DE POSTE DE CADA UNO DE LOS POSTES. LA PRESILLA VERTICAL EN LA PLACA DEL PIE DEL POSTE SE ALINEA CON LOS ORIFICIOS A CADA LADO DEL POSTE.



REPITA ESTE PASO PARA OTRO CONJUNTO DE MONTANTE.



B3 | VIGUETA - A4M01596
(2) | 1 3/8"x5 1/4"x71 1/4" (36x134x1811)



J1 | SOPORTE DE EMPALME - A4M01269
(4) | 1 1/4"x5 1/8"x19 5/8" (33x131x500)



H101101 | TORNILLO TORX DE
(24) | CABEZA PLANA
1/4-20x3/4"



H101053 | ARANDELA DE
(24) | ACERO
6x20



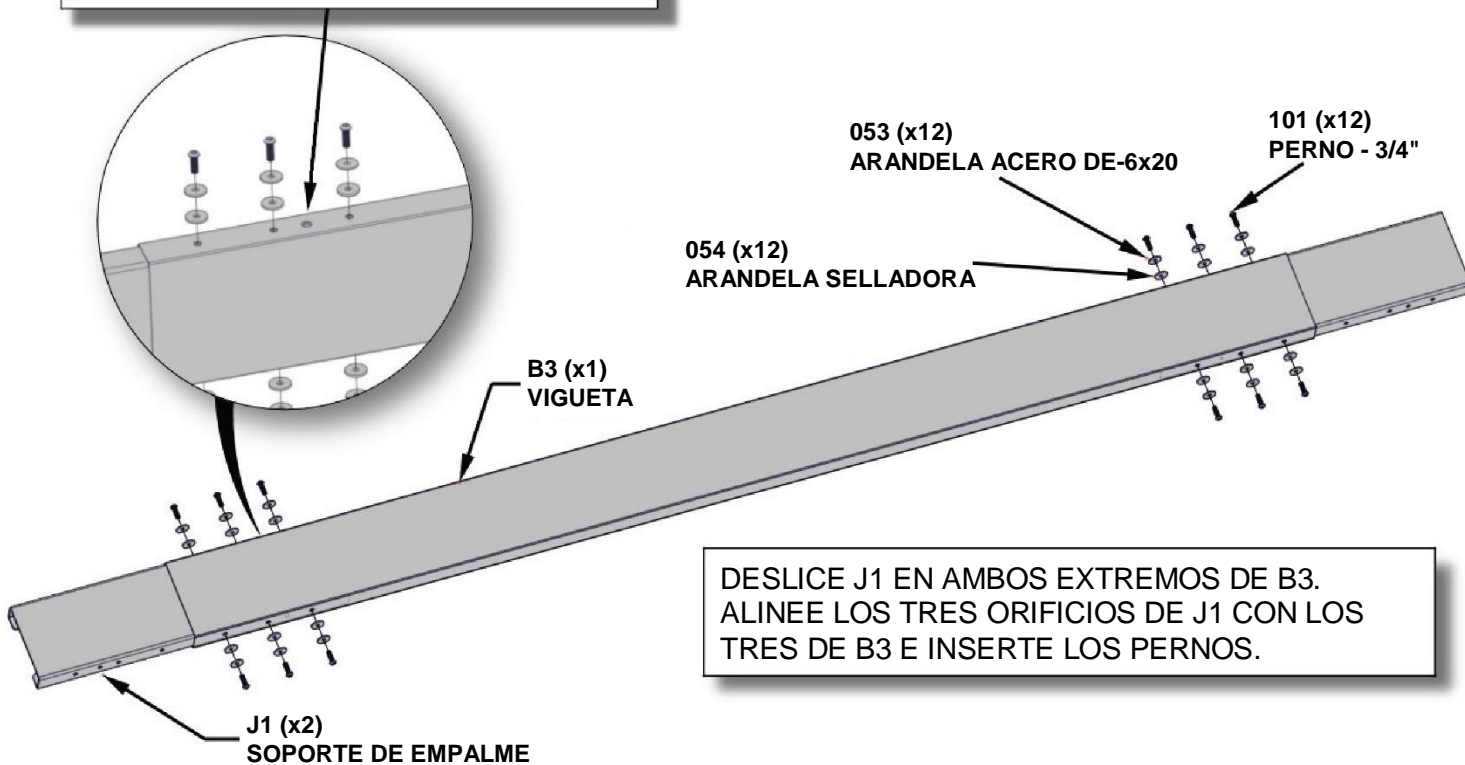
H101054 | ARANDELA SELLADORA
(24)



NO AJUSTE COMPLETAMENTE LOS PERNOS EN ESTE PASO.



NO INSERTE UN PERNO EN EL ORIFICIO MÁS GRANDE EN NINGUNO DE LOS EXTREMOS.



DESlice J1 EN AMBOS EXTREMOS DE B3. ALINEE LOS TRES ORIFICIOS DE J1 CON LOS TRES DE B3 E INSERTE LOS PERNOS.

REPITA ESTE PASO PARA OTRAS VIGUETAS.



MONTAJE DE LA PÉRGOLA

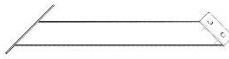
PASO 6



B1 EXTREMO DE VIGUETA - A4M01597
(2) 1 3/8"x5 1/4"x48 1/2" (36x134x1232)



B2 EXTREMO DE VIGUETA - A4M0198
(2) 1 3/8"x5 1/4"x48 1/2" (36x134x1232)



F1 SOPORTE ANGULAR LARGO - A4M01273
(2) 1 1/8"x4"x21 1/2" (30x101x546)



F2 SOPORTE ANGULAR LARGO - A4M01274
(2) 1 1/8"x4"x21 1/2" (30x101x546)



H101101 TORNILLO TORX DE CABEZA PLANA
(32) 1/4-20x3/4"

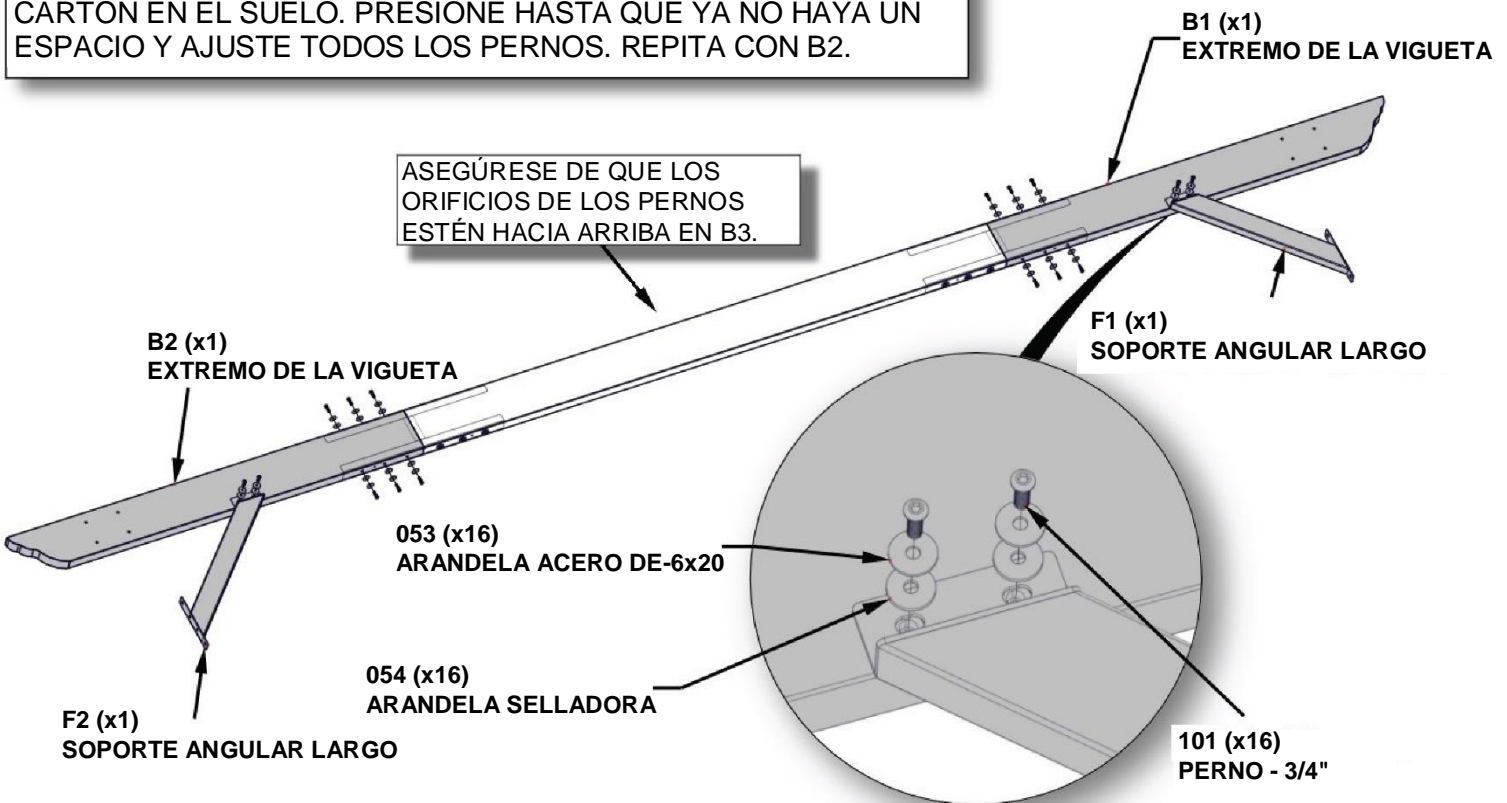


H101053 ARANDELA DE ACERO
(32) 6x20



H101054 ARANDELA SELLADORA
(32)

DESPLACE B1 SOBRE EL SOPORTE DE EMPALME. COLOQUE EL CONJUNTO DE PIE SOBRE EL EXTREMO, CON EL EMBALAJE DE CARTÓN EN EL SUELO. PRESIONE HASTA QUE YA NO HAYA UN ESPACIO Y AJUSTE TODOS LOS PERNOS. REPITA CON B2.



ASEGÚRESE DE QUE LOS ORIFICIOS DE LOS PERNOS ESTÉN HACIA ARRIBA EN B3.



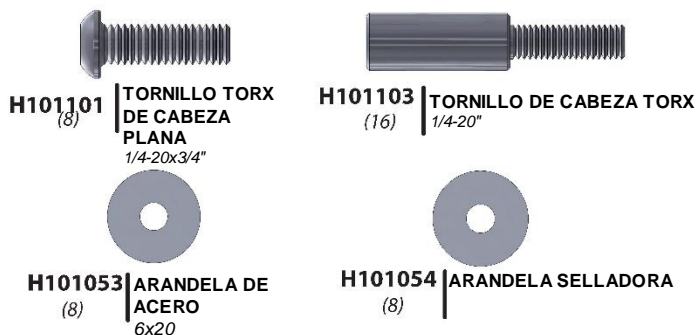
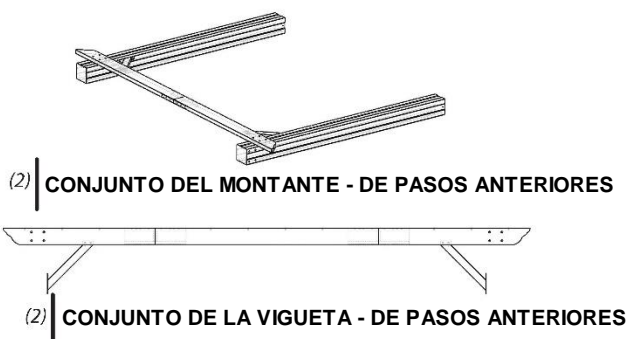
NO AJUSTE COMPLETAMENTE LOS PERNOS EN LOS SOPORTES ANGULARES EN ESTE PASO.

REPITA ESTE PASO PARA OTRO CONJUNTO DE VIGUETAS.

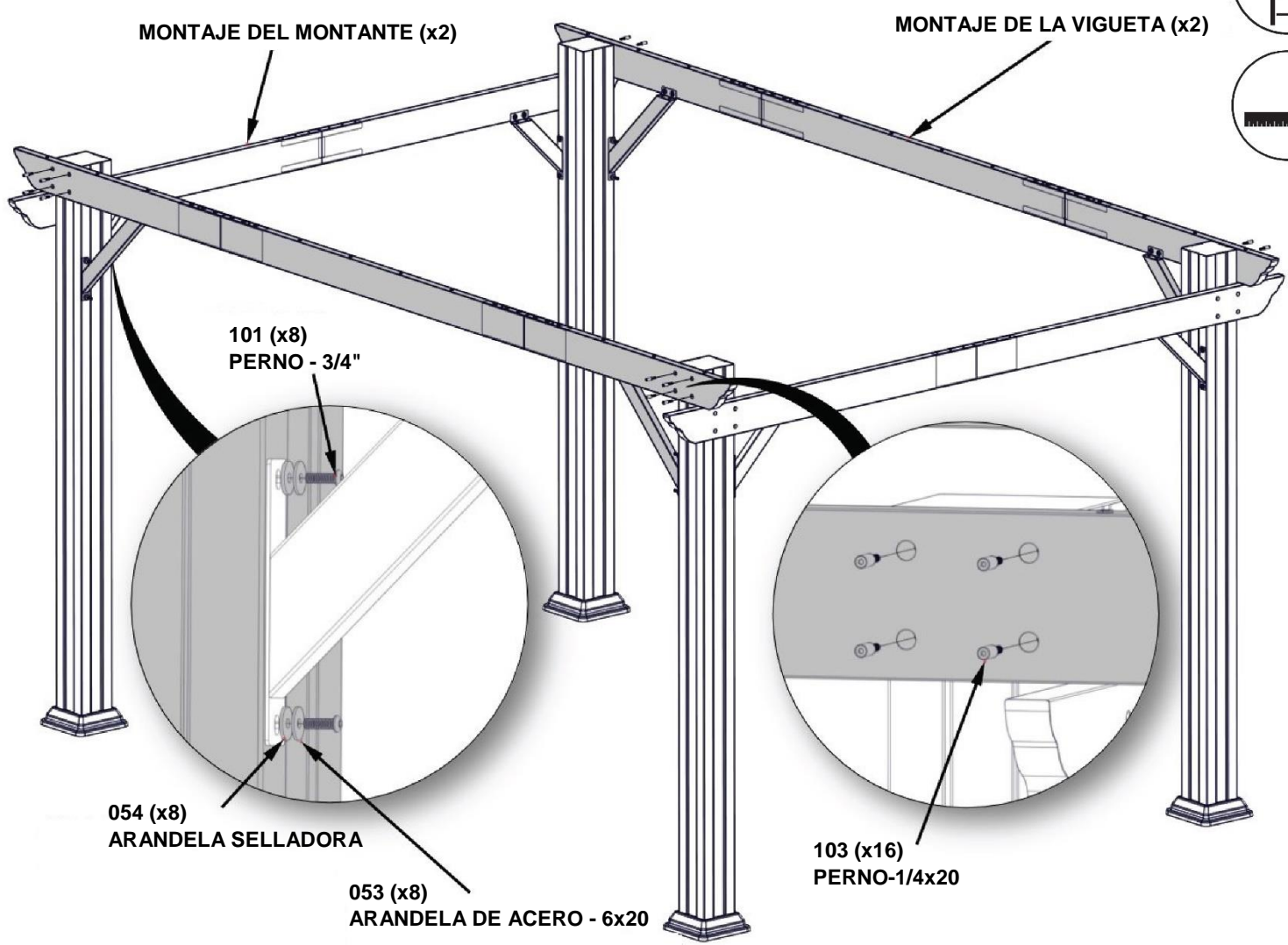


MONTAJE DE LA PÉRGOLA

PASO 7



CON AMBOS MONTAJES DEL MONTANTE DE PIE, ATORNILLE UN MONTAJE DE VIGUETA SIN AJUSTAR POR COMPLETO LOS TORNILLOS. UNA VEZ QUE UN MONTAJE DE VIGUETA ESTÉ ATORNILLADO, AJUSTE EL SEGUNDO.



CUADRE TODOS LOS POSTES CON LOS CONJUNTOS DE VIGUETAS Y AJUSTE COMPLETAMENTE TODOS LOS PERNOS.

NOTA: UNA TERCERA PERSONA PUEDE AYUDARLO EN ESTE PASO.



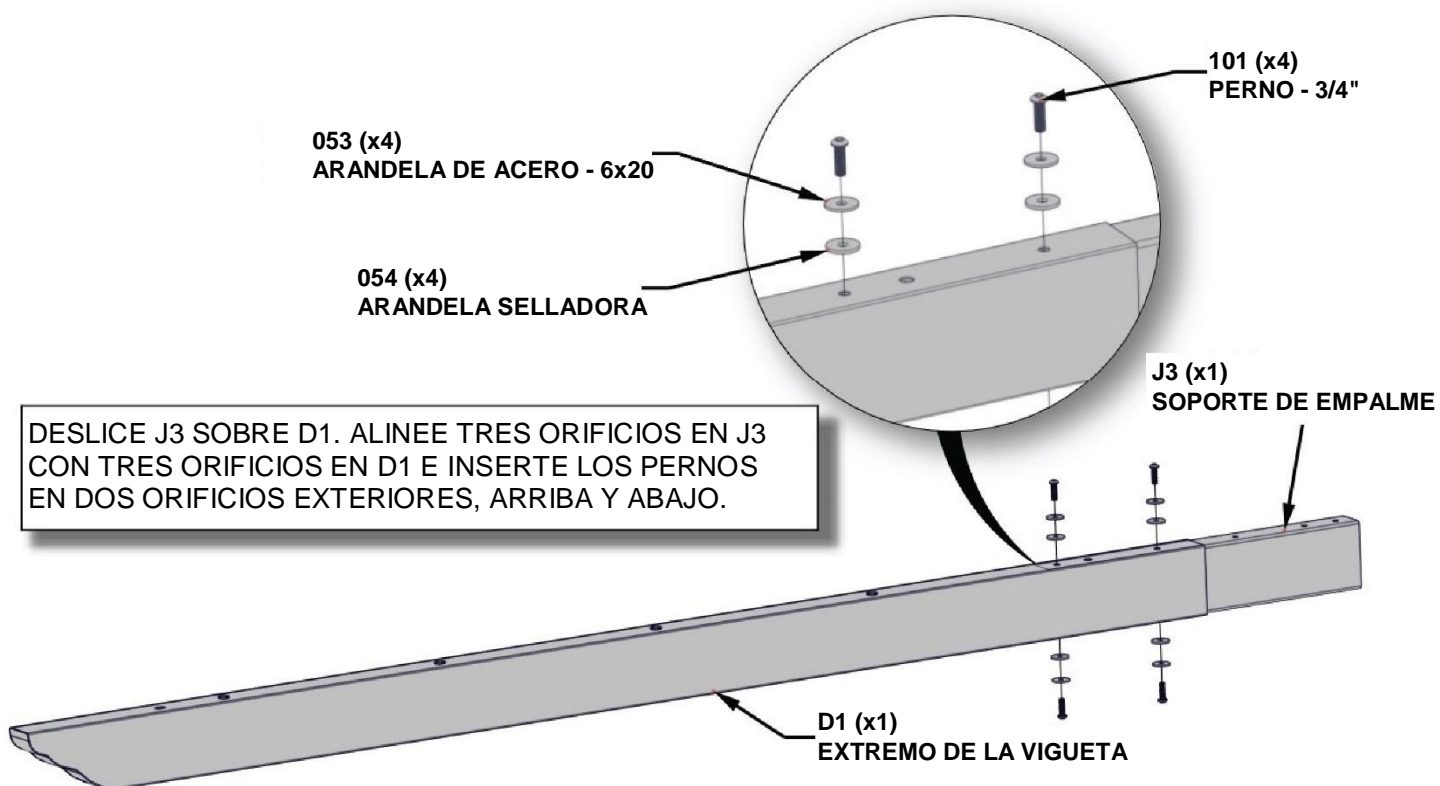
D1 EXTREMO DE VIGUETA - A4M01614
(4) 1 5/8"x3 1/8"x72 1/8" (40x80x1831)

J3 SOPORTE DE EMPALME - A4M01271
(4) 1 1/2"x3"x15 3/4" (37x77x400)

H101101 TORNILLO TORX DE
(16) CABEZA PLANA
1/4-20x3/4"

H101053 ARANDELA DE
(16) ACERO
6x20

H101054 ARANDELA SELLADORA
(16)



DESPLACE J3 SOBRE D1. ALINEE TRES ORIFICIOS EN J3 CON TRES ORIFICIOS EN D1 E INSERTE LOS PERNOS EN DOS ORIFICIOS EXTERIORES, ARRIBA Y ABAJO.



NO AJUSTE COMPLETAMENTE LOS PERNOS EN ESTE PASO.

COMPLETE ESTE PASO CUATRO VECES.



D1 EXTREMO DE VIGUETA - A4M01614
(4) 1 5/8"x3 1/8"x72 1/8" (40x80x1831)



H101101
(16) TORNILLO TORX DE
CABEZA PLANA
1/4-20x3/4"

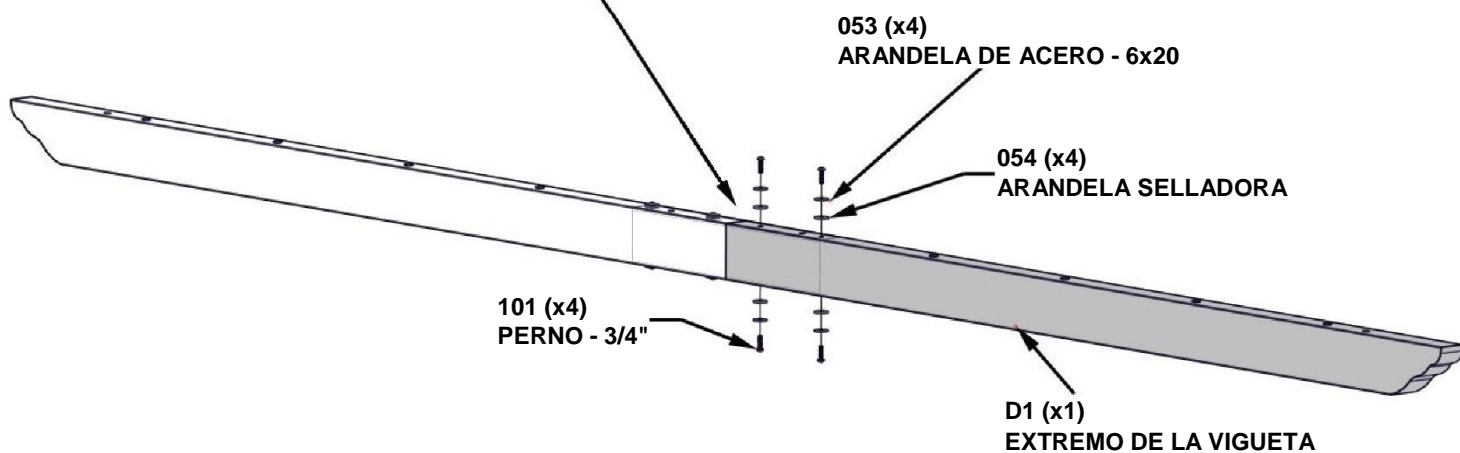


H101053
(16) ARANDELA DE ACERO
6x20



H101054
(16) ARANDELA SELLADORA

DESLLICE D1 SOBRE EL SOPORTE DE EMPALME. COLOQUE EL CONJUNTO DE PIE SOBRE EL EXTREMO, CON EL EMBALAJE DE CARTÓN EN EL SUELO. PRESIONE HASTA QUE YA NO HAYA UN ESPACIO Y, A CONTINUACIÓN, AJUSTE TODOS LOS PERNOS DE LA VIGUETA.



COMPLETE ESTE PASO CUATRO VECES.



H101102 | TORNILLO TORX DE
(8) | CABEZA PLANA
1/4-20x4"



H101053 | ARANDELA DE
(8) | ACERO
6x20



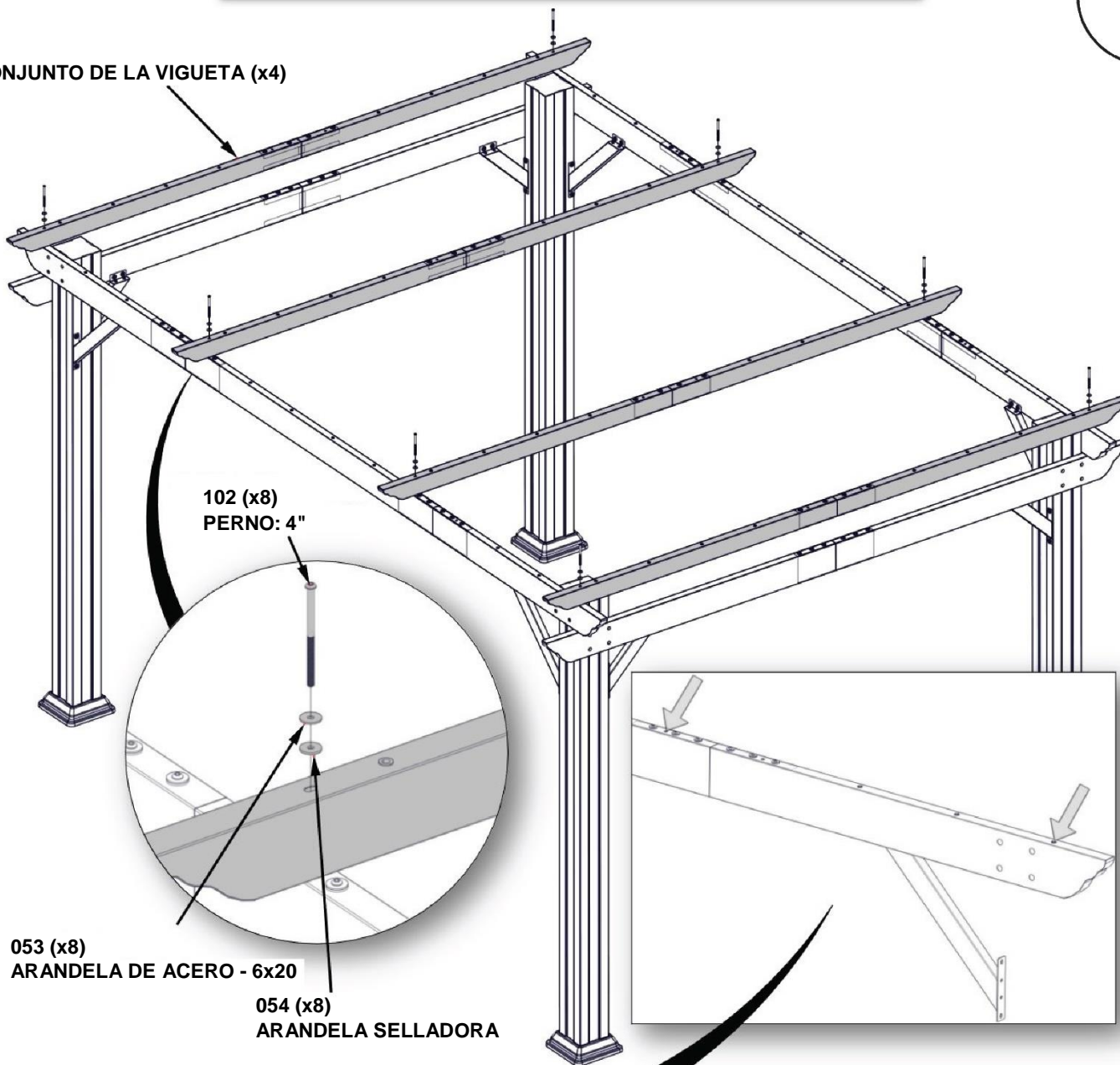
H101054 | ARANDELA SELLADORA
(8)

(4) CONJUNTO DE LA VIGUETA - DE PASOS ANTERIORES

COLOQUE UN PERNO A UN LADO DE LAS VIGUETAS, PRIMERO, Y LUEGO UN PERNO EN EL OTRO LADO. NO AJUSTE COMPLETAMENTE LOS PERNO EN ESTE PASO.



CONJUNTO DE LA VIGUETA (x4)

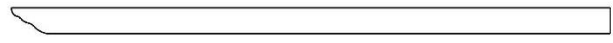


102 (x8)
PERNO: 4"

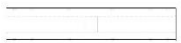
053 (x8)
ARANDELA DE ACERO - 6x20

054 (x8)
ARANDELA SELLADORA

ASEGÚRESE DE QUE LOS CONJUNTOS DE VIGUETAS ESTÉN ESPACIADOS CORRECTAMENTE DADO QUE LA COLOCACIÓN ES FUNDAMENTAL PARA LA FIJACIÓN DE LA CORREA.



D2 EXTREMO DE VIGUETA - A4M01615
(10) 1 5/8"x3 1/8"x72 1/8" (40x80x1831)



J3 SOPORTE DE EMPALME - A4M01271
(10) 1 1/2"x3"x15 3/4" (37x77x400)



H101101 TORNILLO TORX DE CABEZA PLANA
(40) 1/4-20x3/4"



H101053 ARANDELA DE ACERO
(40) 6x20



H101054 ARANDELA SELLADORA
(40)

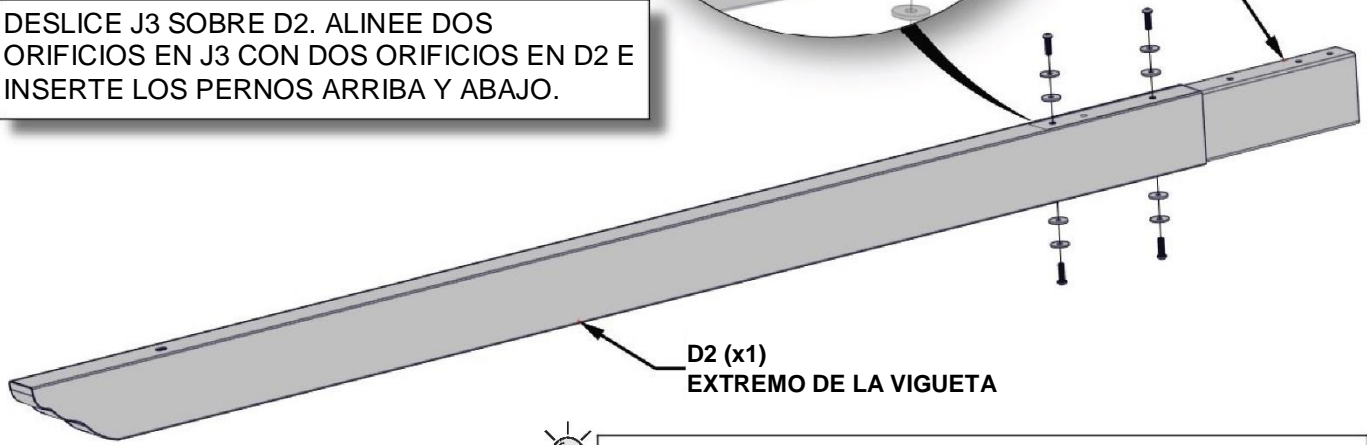
053 (x4) ARANDELA DE ACERO - 6x20

054 (x4) ARANDELA SELLADORA

101 (x4) PERNO - 3/4"

J3(x1) SOPORTE DE EMPALME

DESPLACE J3 SOBRE D2. ALINEE DOS ORIFICIOS EN J3 CON DOS ORIFICIOS EN D2 E INSERTE LOS PERNOS ARRIBA Y ABAJO.

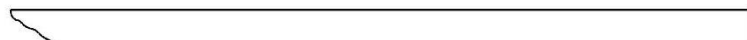


D2 (x1) EXTREMO DE LA VIGUETA



NO AJUSTE COMPLETAMENTE LOS PERNOS EN ESTE PASO.

COMPLETE ESTE PASO DIEZ VECES.



D2 EXTREMO DE VIGUETA - A4M01615
(10) 1 5/8"x3 1/8"x72 1/8" (40x80x1831)



H101101 TORNILLO TORX DE
(40) CABEZA PLANA
1/4-20x3/4"

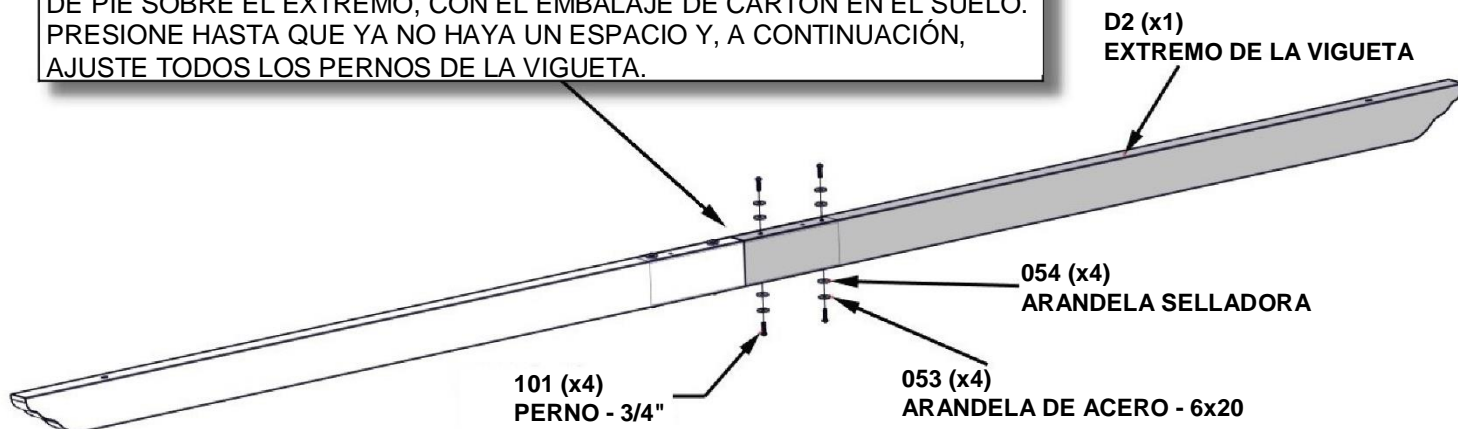


H101053 ARANDELA DE
(40) ACERO
6x20

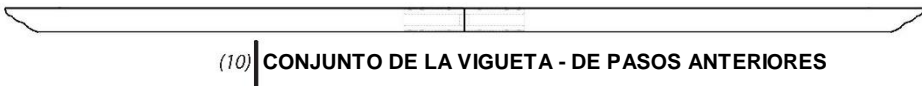


H101054 ARANDELA SELLADORA
(40)

DESPLACE D2 SOBRE EL SOPORTE DE EMPALME. COLOQUE EL CONJUNTO DE PIE SOBRE EL EXTREMO, CON EL EMBALAJE DE CARTÓN EN EL SUELO. PRESIONE HASTA QUE YA NO HAYA UN ESPACIO Y, A CONTINUACIÓN, AJUSTE TODOS LOS PERNOS DE LA VIGUETA.



COMPLETE ESTE PASO DIEZ VECES.



(10) CONJUNTO DE LA VIGUETA - DE PASOS ANTERIORES



H101102 | TORNILLO TORX DE CABEZA PLANA
(20) 1/4-20x4"

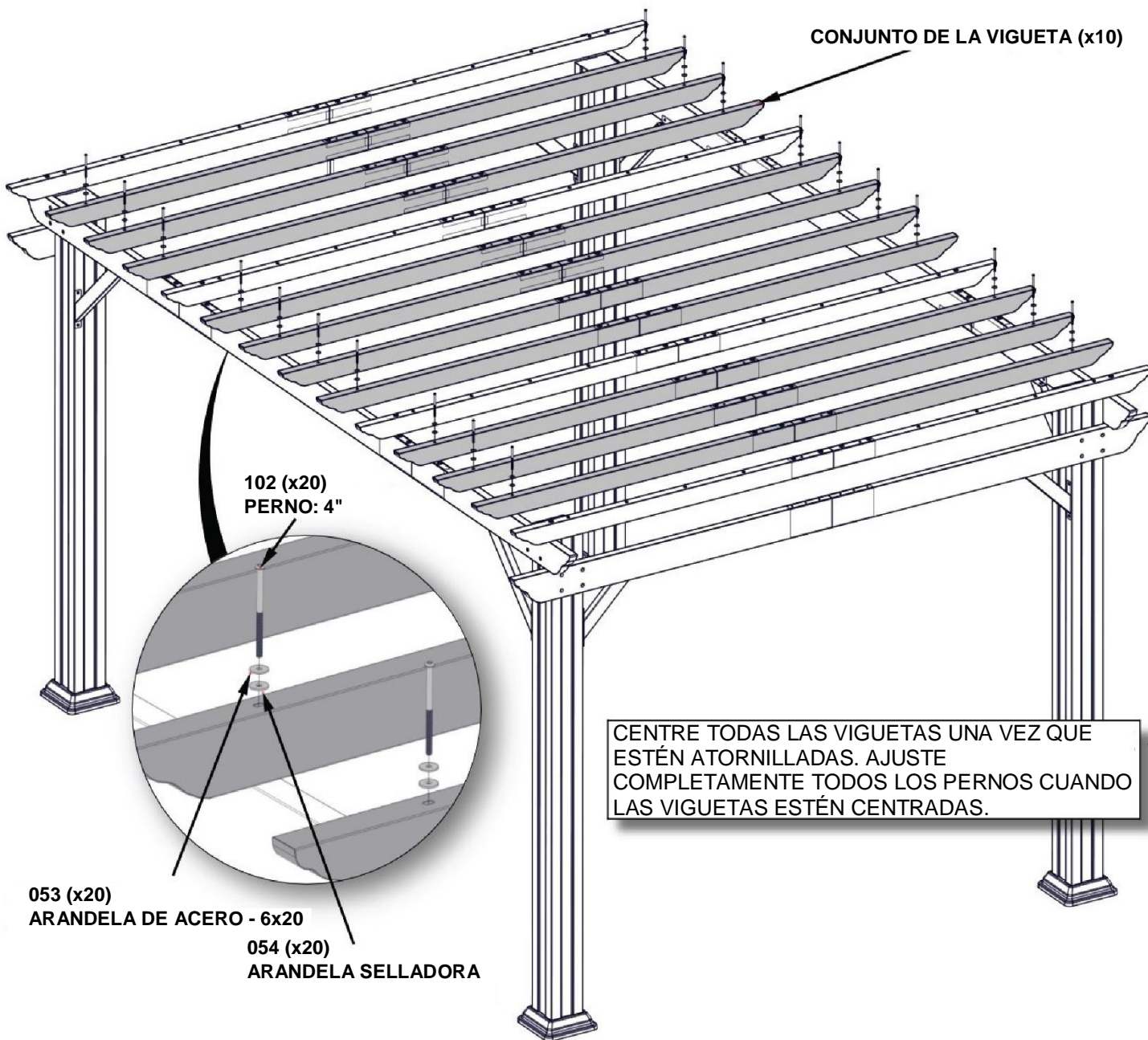


H101053 | ARANDELA DE ACERO
(20) 6x20



H101054 | ARANDELA SELLADORA
(20)

COLOQUE UN PERNO A UN LADO DE LAS VIGUETAS, PRIMERO, Y LUEGO UN PERNO EN EL OTRO LADO. TODAVÍA NO AJUSTE COMPLETAMENTE LOS PERNOS.



CONJUNTO DE LA VIGUETA (x10)

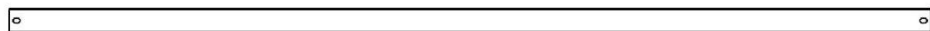
102 (x20)
PERNO: 4"

053 (x20)
ARANDELA DE ACERO - 6x20

054 (x20)
ARANDELA SELLADORA

CENTRE TODAS LAS VIGUETAS UNA VEZ QUE ESTÉN ATORNILLADAS. AJUSTE COMPLETAMENTE TODOS LOS PERNOS CUANDO LAS VIGUETAS ESTÉN CENTRADAS.





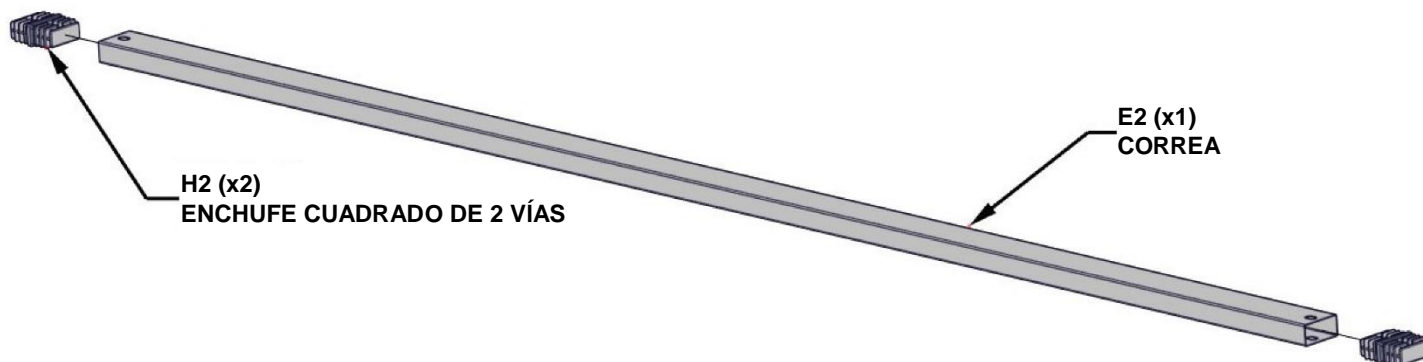
E2
(12) **CORREA - A4M01277**
3/4"x1 5/8"x60 3/8" (20x40x1534)



H2
(24) **ENCHUFE CUADRADO DE 2 VÍAS - A6P00465**
3/4"x1 5/8"x2" (20x40x52)

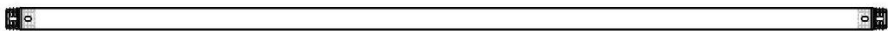


DESPLACE UN ENCHUFE CUADRADO DE 2 VÍAS EN CADA EXTREMO DE LA CORREA.



COMPLETE ESTE PASO DIEZ VECES.

NOTA: PUEDE UTILIZAR UN MAZO DE GOMA PARA COLOCAR LOS ENCHUFES CUADRADOS DE 2 VÍAS EN LOS EXTREMOS DE LA CORREA.



(12) CONJUNTO DE LA CORREA - DE PASOS ANTERIORES



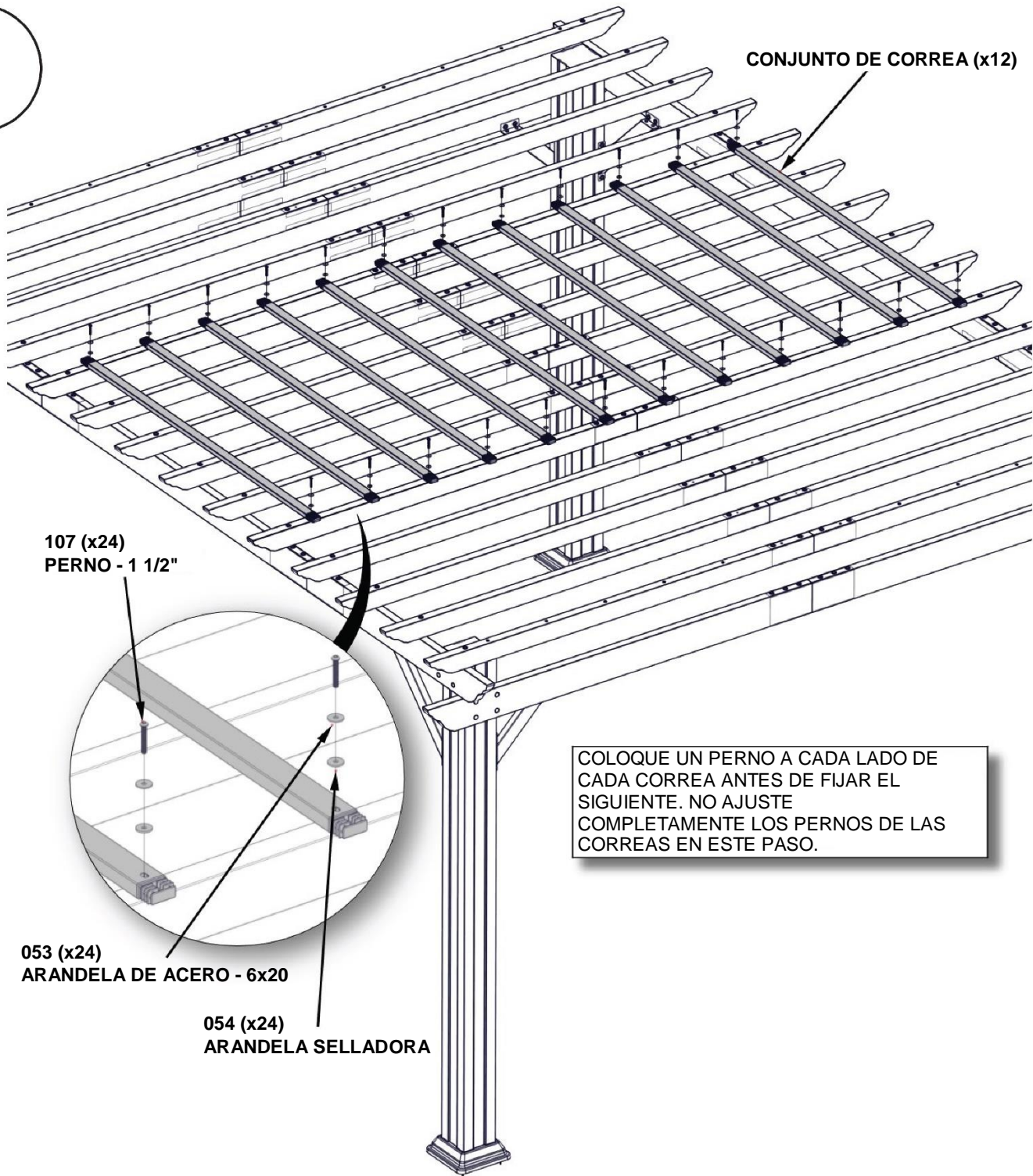
H101107 (24) TORNILLO TORX DE CABEZA PLANA 1/4-20x1 1/2"



H101053 (24) ARANDELA DE ACERO 6x20



H101054 (24) ARANDELA SELLADORA



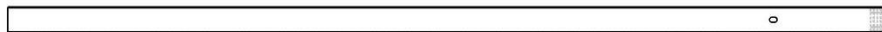
CONJUNTO DE CORREA (x12)

107 (x24) PERNO - 1 1/2"

053 (x24) ARANDELA DE ACERO - 6x20

054 (x24) ARANDELA SELLADORA

COLOQUE UN PERNO A CADA LADO DE CADA CORREA ANTES DE FIJAR EL SIGUIENTE. NO AJUSTE COMPLETAMENTE LOS PERNOS DE LAS CORREAS EN ESTE PASO.



E1
(24) **EXTREMO DE CORREA - A4M01286**
3/4"x1 5/8"x53 7/8" (20x40x1368)

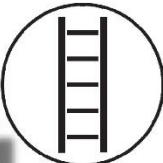
H101107
(24) **TORNILLO TORX DE CABEZA PLANA**
1/4-20x1 1/2"

H101053
(24) **ARANDELA DE ACERO**
6x20

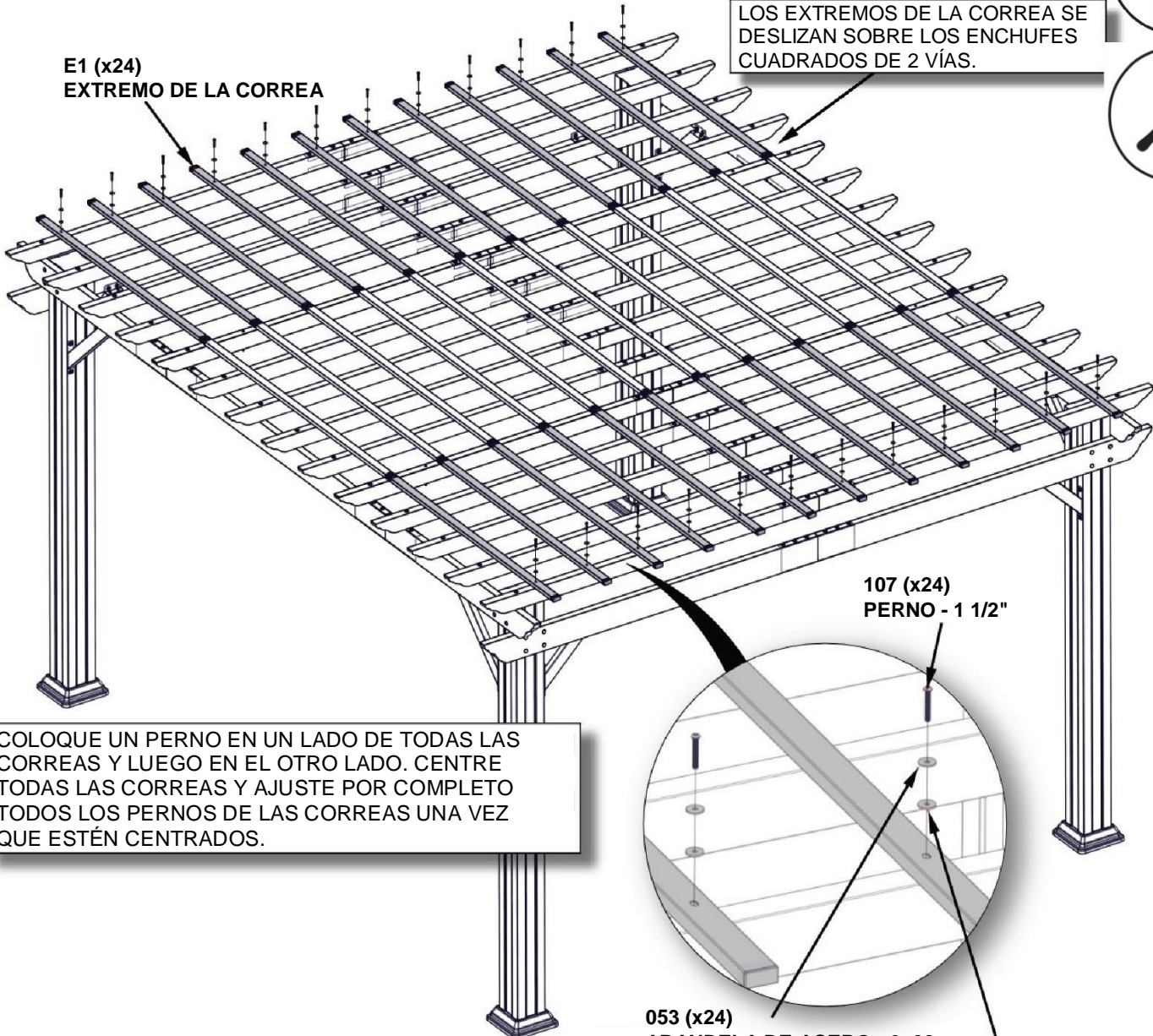
H101054
(24) **ARANDELA SELLADORA**

NOTA: PUEDE UTILIZAR UN MAZO DE GOMA PARA COLOCAR LOS EXTREMOS DE LA CORREA EN LOS ENCHUFES CUADRADOS DE 2 VÍAS.

LOS EXTREMOS DE LA CORREA SE DESLIZAN SOBRE LOS ENCHUFES CUADRADOS DE 2 VÍAS.



E1 (x24)
EXTREMO DE LA CORREA



COLOQUE UN PERNO EN UN LADO DE TODAS LAS CORREAS Y LUEGO EN EL OTRO LADO. CENTRE TODAS LAS CORREAS Y AJUSTE POR COMPLETO TODOS LOS PERNOS DE LAS CORREAS UNA VEZ QUE ESTÉN CENTRADOS.

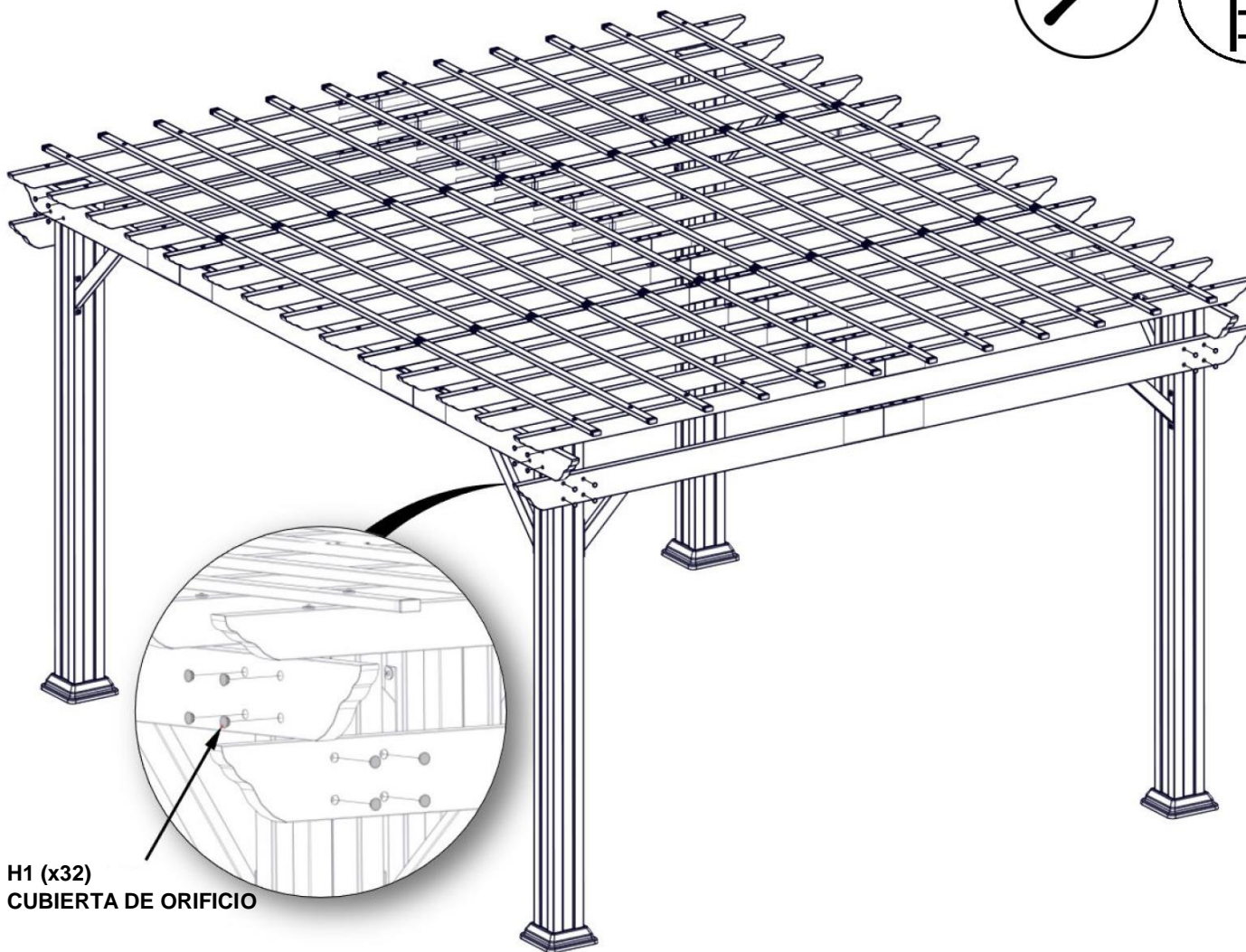
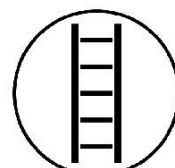
107 (x24)
PERNO - 1 1/2"

053 (x24)
ARANDELA DE ACERO - 6x20

054 (x24)
ARANDELA SELLADORA



H1
(32) CUBIERTA DE ORIFICIO - A4M01352



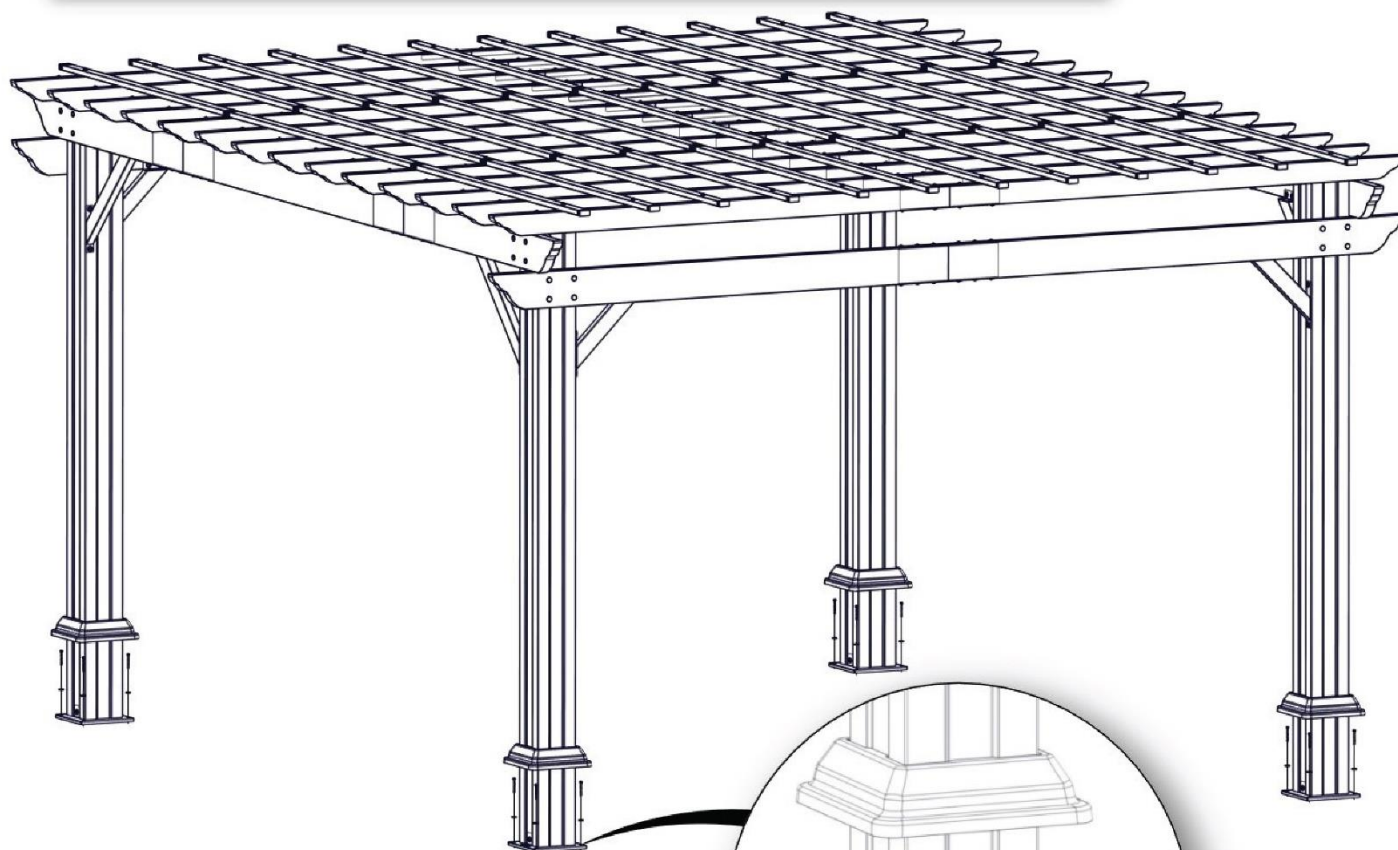
H1 (x32)
CUBIERTA DE ORIFICIO

UTILICE UN PEQUEÑO PEDAZO DE MADERA PARA GOLPETEAR LAS CUBIERTAS DE LOS ORIFICIOS CON UN MAZO DE GOMA.



EL FABRICANTE RECOMIENDA LA INSTALACIÓN SOBRE UNA SUPERFICIE O UNA LOSA DE HORMIGÓN COMO SE MUESTRA A CONTINUACIÓN.

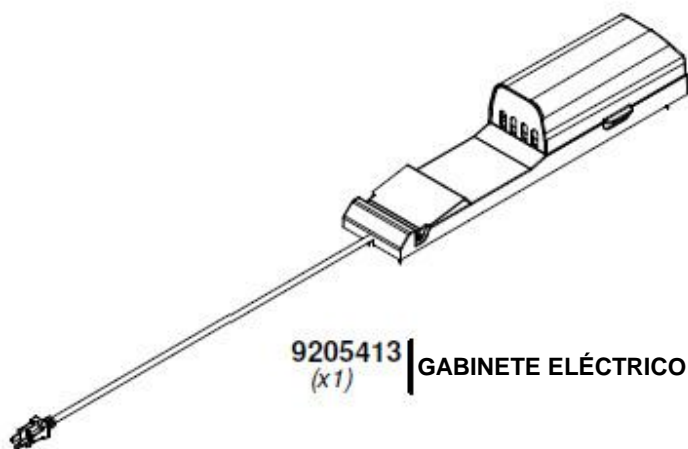
PARA LA INSTALACIÓN SOBRE UNA PLATAFORMA DE MADERA, DEBE ASEGURARSE DE QUE EXISTA UN SOPORTE ESTRUCTURAL AMPLIO DEBAJO DE LA PLATAFORMA. NO SE INCLUYEN PIEZAS METÁLICAS PARA LA INSTALACIÓN DE LA CUBIERTA.



120 (x16)
TORNILLO - 2"

630 (x16)
ARANDELA - 8x19

PERFORE PREVIAMENTE LOS ORIFICIOS PARA LOS TORNILLOS DE ANCLAJE DE HORMIGÓN USANDO UNA BROCA PARA HORMIGÓN DE 3/16".



PARA LA INSTALACIÓN DEL GABINETE ELÉCTRICO, CONSULTE LAS INSTRUCCIONES DE MONTAJE QUE VIENEN EN EL EMBALAJE CON EL KIT DEL GABINETE ELÉCTRICO. INSTALE EN CUALQUIER POSTE QUE SE DESEE. SIGA LAS INSTRUCCIONES PARA UNA INSTALACIÓN CORRECTA.