

INSTRUCTION MANUAL

MANUEL D'INSTRUCTIONS

MANUAL DE INSTRUCCIONES

Trim for Volume Control and Diverter

Garniture pour contrôle de volume et déviateur

Conjunto exterior para control de volumen y desviador

Image is for reference only
(Style varies by model)
 Cette image n'est offerte qu'à titre
 indicatif seulement
(Le style varie selon le modèle)
 La imagen es sólo como referencia
(El estilo varía por el modelo)

HELPFUL TOOLS

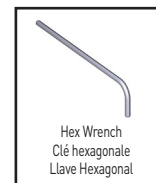
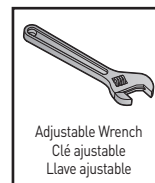
For safety and ease of installation, the use of these helpful tools is recommended.

OUTILS UTILES

Pour des raisons de sécurité et de facilité d'installation, l'utilisation de ces outils utiles est recommandée.

HERRAMIENTAS ÚTILES

Por seguridad y facilidad de instalación, se recomienda el uso de estas útiles herramientas.



For warranty or additional information, contact:

U.S.A.
houseofrohl.com/support
1-800-777-9762

QUEBEC / MARITIMES / WESTERN CANADA
 QUÉBEC / MARITIMES / OUEST CANADIEN
 QUEBEC / MARITIMOS / CANADA OCCIDENTAL
 houseofrohl.ca/support
 1-866-473-8442

ONTARIO
houseofrohl.ca/support
1-800-287-5354

Riobel

PERRIN & ROWE
LONDON



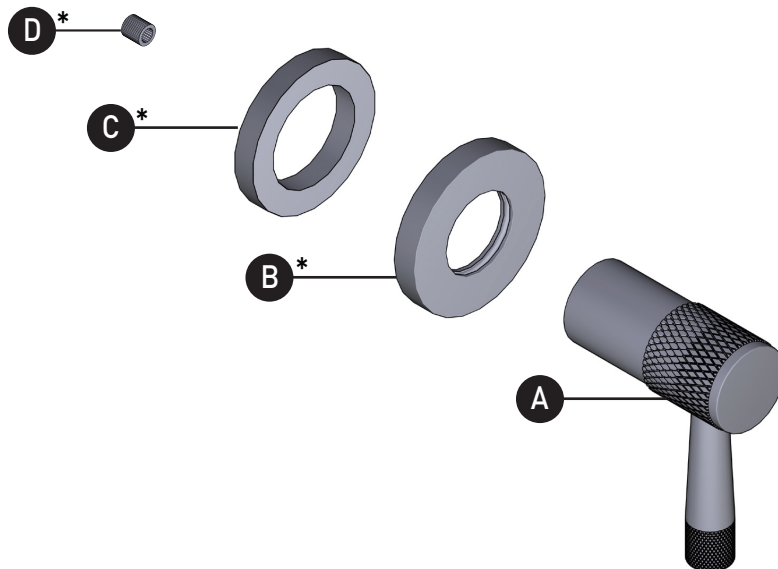
victoria ⊕ albert®

ROHL

ROHL

Parts List

- A. Handle Assembly
- *B. Escutcheon& O-Ring
- *C. Gasket
- *D. Adaptor
 - * Only available on certain models.

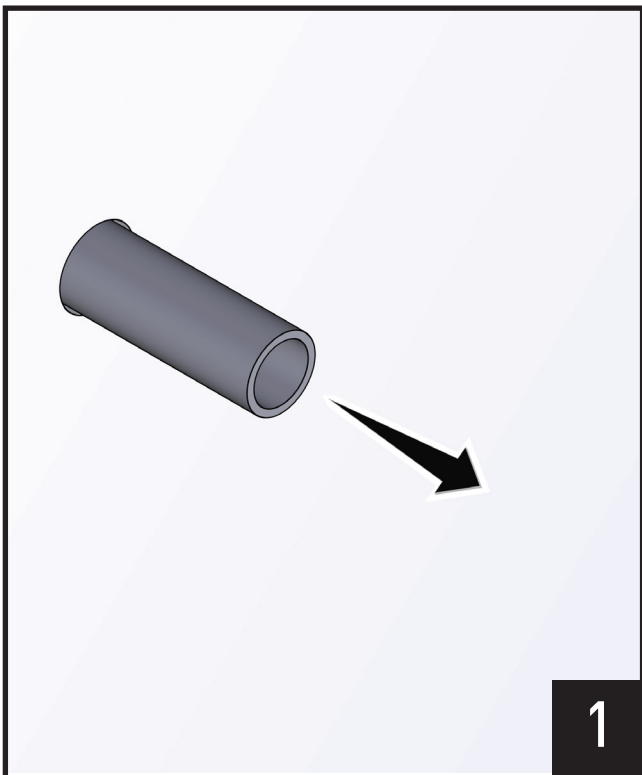


Liste des pièces

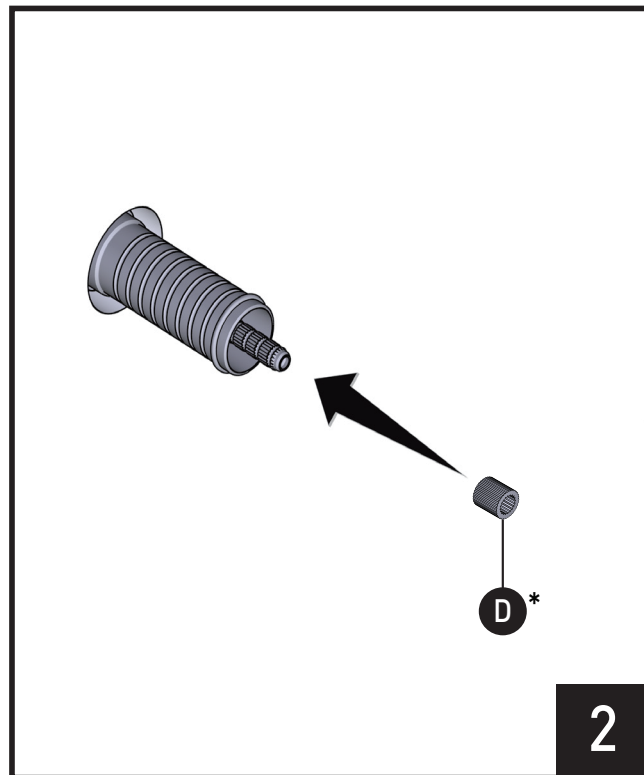
- A. Assemblage de poignée
- *B. Rosace murale et joint torique
- *C. Joint d'étanchéité
- *D. Adaptateur
 - * Disponible uniquement sur certains modèles.

Lista de piezas

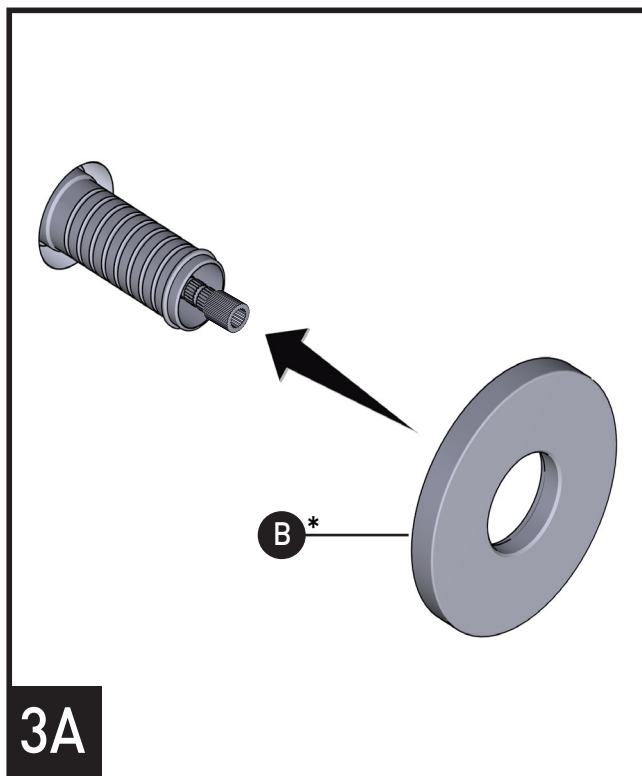
- A. Ensamblado de la manija
- *B. Chapetón mural y junta tórica
- *C. Junta
- *D. Adaptador
 - * Solo está disponible para determinados modelos.



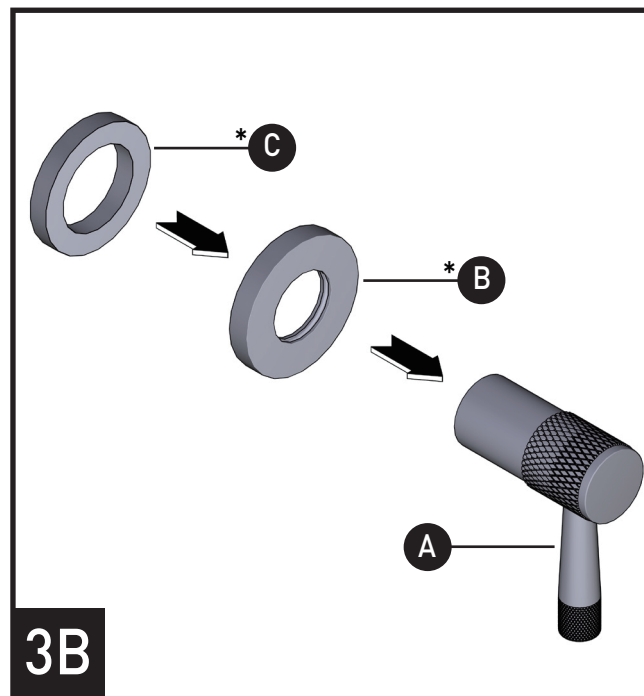
Remove and discard valve body mud guard to begin trim installation.
 Enlever et jeter le couvercle antipoussière de la valve pour commencer l'installation de la garniture.
 Retire y deseche la cubierta antipolvo del cuerpo de la válvula para comenzar la instalación de la moldura.



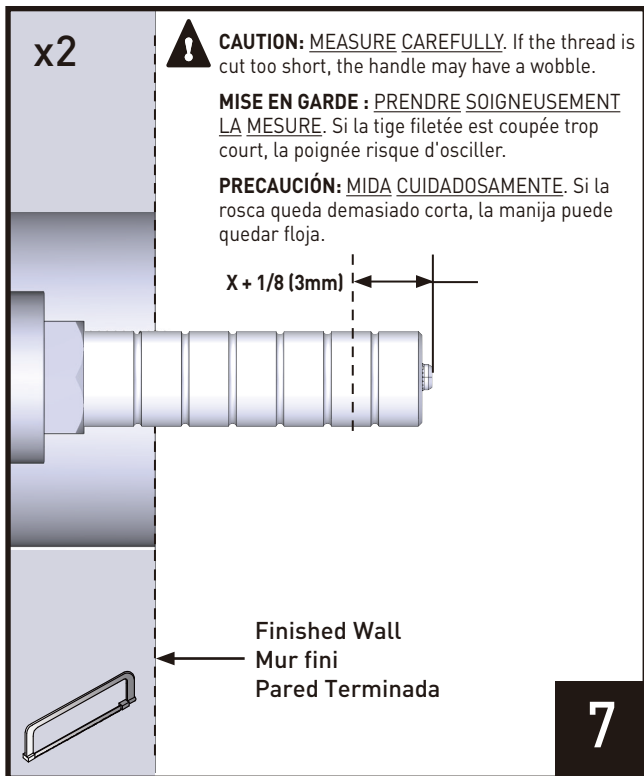
Install Adaptor **(D)*** onto valve. **NOTE:** If your model no includes adaptor, please skip to step 3A.
 Installez l'adaptateur **(D)*** sur la valve. **REMARQUE :** Si votre modèle ne comprend pas d'adaptateur, passez directement à l'étape 3A.
 Instale el adaptador **(D)*** en la válvula. **NOTA:** Si su modelo no incluye adaptador, continúe con el paso 3A.



Install Escutcheon & assembled O-Ring **(B)*** onto valve. **NOTE:** If your model includes gaskets, please skip to step 3B.
 Installer la rosace et le joint torique assemblé **(B)*** sur la valve. **REMARQUE :** Si votre modèle comporte des joints, passez directement à l'étape 3B.
 Instale el embellecedor y la junta tórica ensamblada **(B)*** en la válvula.
NOTA: Si su modelo incluye juntas, continúe con el paso 3B.



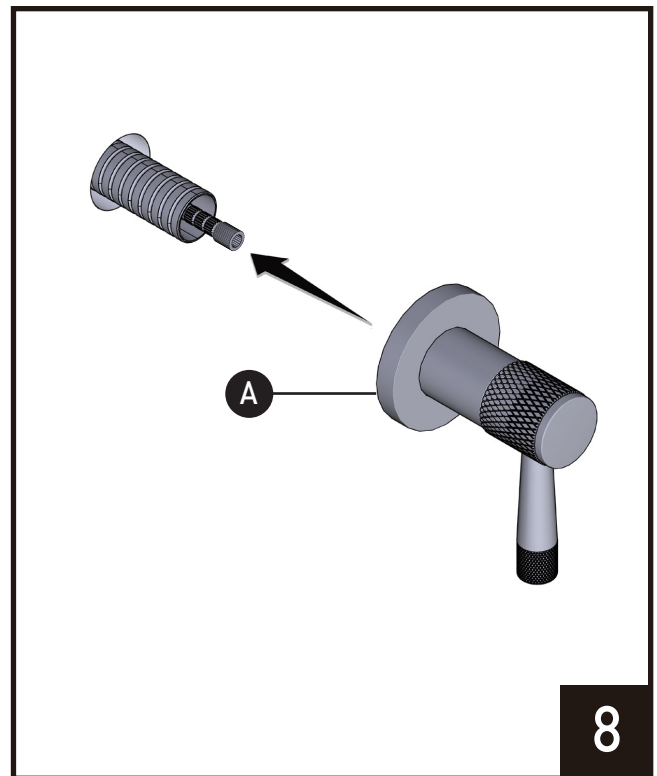
Install the Gasket **(C)** onto the Wall Escutcheon **(B)***. Install components onto Handle Assembly **(A)****.
 Installer le joint d'étanchéité **(C)** sur la rosace murale **(B)***. Installer les composants sur l'assemblage de poignée **(A)****.
 Instale la junta **(C)** en el chapetón de pared **(B)***. Instale los componentes en el ensamblaje del maneral **(A)****.



Once measurement is defined, carefully use a hacksaw to trim off the extra threads.

Une fois la mesure prise, au moyen d'une scie à métaux et en faisant preuve de prudence, couper les filets inutiles.

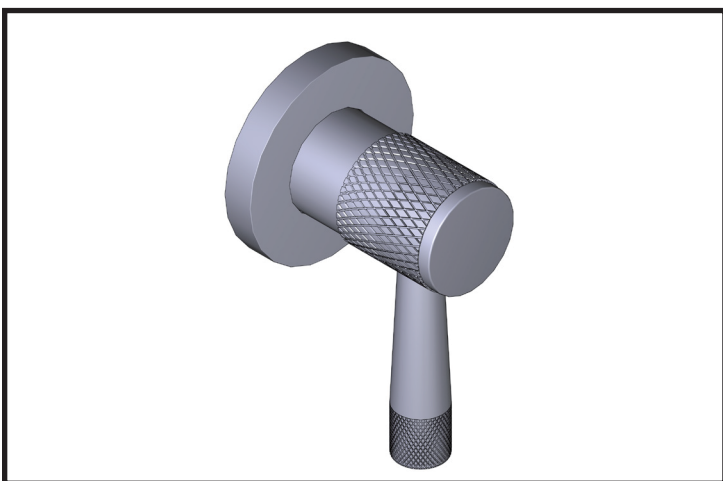
Una vez definida la medida, utilice con cuidado una segueta para metales para recortar la rosca sobrante.



Install Handle Assembly onto shortened valve threads.

Installer l'assemblage de poignée sur les tiges filetées.

Instale la conjunto de la manija en las rosca de la válvula acortadas.



Installation is complete.

L'installation est terminée.

La instalación está completa.

For warranty or additional information, contact:

U.S.A.
houseofrohl.com/support
1-800-777-9762

QUEBEC / MARITIMES / WESTERN CANADA
QUÉBEC / MARITIMES / OUEST CANADIEN
QUEBEC / MARITIMOS / CANADA OCCIDENTAL
houseofrohl.ca/support
1-866-473-8442

ONTARIO
houseofrohl.ca/support
1-800-287-5354

Riobel

PERRIN & ROWE
LONDON



victoria ⊕ albert®

ROHL