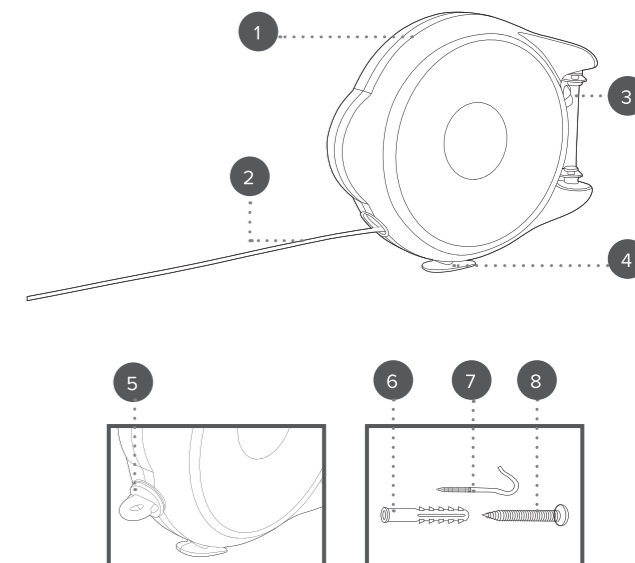


User manual

Retractable clothes line



EN | Description of parts

1. Protective casing
2. Clothes lines
3. Pivoting wall bracket
4. Anti-slack hook
5. Line loop
6. Wall plugs (qty. 3)
7. Fixing hook
8. Screws (qty. 2)

FR | Description des pièces

1. Boîtier de protection
2. Fil à linge
3. Support mural pivotant
4. Crochet anti-relâchement
5. Boucle de fil
6. Chevilles (qté 3)
7. Crochet de fixation
8. Vis (qté 2)

NL | Beschrijving van onderdelen

Beschrijving van onderdelen

1. Beschermende behuizing
2. Waslijn
3. Draaibare muursteen
4. Anti-spelingshaak
5. Lus
6. Wandpluggen (aantal 3)
7. Bevestigingshaak
8. Schroeven (aantal 2)

DE | Beschreibung der Teile

1. Schutzgehäuse
2. Wäscheleine
3. Schwenkbare Wandhalterung
4. Seilspannhaken
5. Leinenschlaufe
6. Wanddübel (Menge 3 Stück)
7. Befestigungshaken
8. Schrauben (Menge (2 Stück)

ES | Descripción de las piezas

1. Carcasa protectora
2. Cuerda de tender
3. Soporte de pared giratorio
4. Gancho tensor
5. Gancho de la cuerda
6. Tacos (cantidad: 3)
7. Gancho de fijación
8. Tornillos (cantidad: 2)

IT | Descrizione dei componenti

1. Involucro protettivo
2. Filo stendibiancheria
3. Staffa orientabile
4. Gancio antiscivolo
5. Anello del filo
6. Tasselli (q.tà 3)
7. Gancio di fissaggio
8. Viti (2)

PL | Opis części

1. Obudowa ochronna
2. Linka na pranie
3. Obrotowy uchwyty ścienny
4. Haczyk zapobiegający zsuwaniu
5. Pętla linki
6. Kołki ścienne (szt. 3)
7. Hak mocujący
8. Śruby (szt. 2)

EN | Please retain instructions for future reference.

Installing the clothes line

STEP 1: Select the desired location for the clothes line.

STEP 2: Hold the pivoting wall bracket against the surface that it will be fixed to and using a pencil, mark the positions of the screw holes. Check that the markings are level and then drill where the holes have been marked.

STEP 3: Attach the pivoting wall bracket by inserting suitable wall plugs, making sure that the edge is flush with the surface and then fix it into place using the 2 screws. The wall plugs are suitable for wooden surfaces only. To attach the pivoting wall bracket to metal, masonry or wallboard surfaces, use correct surface-specific wall plugs. These can be purchased from all reputable hardware stores.

STEP 4: Attach the fixing hook onto a suitable surface opposite to the pivoting wall bracket, checking that it is no more than 15 metres away. The fixing hook must be installed at the same height as the anti-slack hook.



NOTE: An electronic drill is required to correctly install the clothes line. An 8 mm drill bit is recommended. Follow the electronic drill user manual for safe usage.



CAUTION: Check the wall for pipes and cables before attempting any drilling. Contact a professional if unsure.

Using the clothes line

STEP 1: Holding the line loop, extend the clothes line and lock it into position by securing the line loop onto the fixing hook.

STEP 2: To make the clothes line taut and secure, take any excess line and wrap it around the anti-slack hook.

The pivoting wall bracket allows the clothes line to be angled in multiple directions.
STEP 3: To retract the clothes line, unwrap it from around the anti-slack hook and then holding the line loop, carefully remove it from the fixing hook. Still holding the line loop, slowly retract the clothes line towards the protective casing.



NOTE: Always secure the clothes line around the anti-slack hook during use.



CAUTION: The clothes line is under tension when it is secured and in use. Always hold the line loop securely when extending or retracting the clothes line.



ATTENTION : vérifiez la présence de tuyaux et de câbles dans le mur avant de tenter de percer. Contactez un professionnel en cas de doute.

Utilisation du fil à linge

ÉTAPE 1 : maintenez la boucle de fil, étendez le fil à linge et bloquez-le en fixant la boucle de fil sur le crochet de fixation.

ÉTAPE 2 : pour que le fil à linge soit tendu et fixé, enroulez l'excès de fil autour du crochet anti-relâchement.

Grâce au support mural pivotant, le fil à linge peut être orienté dans plusieurs directions.

ÉTAPE 3 : pour rétracter le fil à linge, déroulez-le du crochet anti-relâchement et, tout en maintenant la boucle de fil, retirez-la avec précaution du crochet de fixation. Continuez de maintenir la boucle de fil, rétractez lentement le fil à linge à l'intérieur du boîtier de protection.



REMARQUE : veillez à toujours enrouler le fil à linge autour du crochet anti-relâchement pendant l'utilisation.



ATTENTION : le fil à linge est sous tension lorsqu'il est fixé et en cours d'utilisation. Maintenez toujours la boucle de fil fermement lorsque vous étendez ou rétractez le fil à linge. Ne relâchez jamais le fil à linge en le laissant se rétracter dans le boîtier de protection, car vous pourriez vous blesser et endommager le fil à linge.



AVERTISSEMENT : n'utilisez pas le fil à linge sur des murs à montants. Ne surchargez pas le fil à linge. N'utilisez pas le fil à linge rétractable dans des conditions météorologiques défavorables. Ce produit n'est pas un jouet. Tenir hors de portée des enfants.



Never release the clothes line and allow it to snap back into the protective casing, as this could cause injury and may damage the clothes line.

WARNING: Do not use on stud walls. Do not overload the clothes line. Do not use the retractable clothes line in adverse weather conditions. This product is not a toy. Keep out of the reach of children.

Storage

Return the clothes line back to the protective casing when not in use. To clean, simply wipe with a damp cloth.

FR | Veuillez conserver ces instructions pour référence ultérieure.

Installation du fil à linge

ÉTAPE 1 : choisissez un emplacement pour fixer le fil à linge.

ÉTAPE 2 : maintenez le support mural pivotant contre la surface sur laquelle il sera fixé et, à l'aide d'un crayon, marquez l'emplacement des trous de vis. Vérifiez que les repères sont à la même hauteur, puis percez à l'endroit où les trous ont été marqués.

ÉTAPE 3 : fixez le support mural pivotant en insérant des chevilles adaptées et en veillant à ce que le bord de la cheville soit au ras de la surface du mur, puis fixez-le à l'aide des deux vis. Les chevilles sont adaptées aux surfaces en bois uniquement. Pour fixer le support mural pivotant sur des surfaces métalliques, en béton ou sur des cloisons, utilisez des chevilles adaptées. Vous en trouverez dans n'importe quelle quincaillerie.

ÉTAPE 4 : fixez le crochet de fixation sur une surface adaptée opposée au support mural pivotant, en vérifiant que la distance qui les sépare ne dépasse pas 15 mètres. Le crochet de fixation doit être installé à la même hauteur que le crochet anti-relâchement.



REMARQUE : une perceuse électrique est nécessaire pour installer correctement le fil à linge. Un foret de 8 mm est recommandé. Pour votre sécurité, suivez le manuel d'utilisation de la perceuse électrique.

Manufactured by:
Ultimate Products UK Ltd.,
Victoria Street, Manchester OL9 0DD. **UK.**
Ultimate Products Europe Ltd.,
19 Baggot Street Lower, Dublin D02 X658. **ROI.**
MADE IN CHINA.

CD0310174/MD120824/V3

Stockage

Rangez le fil à linge dans le boîtier de protection lorsqu'il n'est pas utilisé. Pour le nettoyer, essuyez-le simplement avec un chiffon humide.

NL | Bewaar de instructies voor toekomstig gebruik.

De waslijn plaatsen

STAP 1: Selecteer de gewenste locatie voor de waslijn.

STAP 2: Houd de draaibare muursteen tegen het oppervlak waarop u deze wil bevestigen en markeer de positie van de schroefgaten met een potlood. Controleer of de markeringen waterpas zijn en boor vervolgens op de plaats waar de gaten zijn gemarkeerd.

STAP 3: Bevestig de draaibare muursteen door geschikte wandpluggen aan te brengen, zorg ervoor dat de rand gelijk ligt met het oppervlak en zet de steun vervolgens vast met de 2 schroeven. De wandpluggen zijn alleen geschikt voor houten oppervlakken. Gebruik de juiste, oppervlakt specifieke wandpluggen om de draaibare muursteen aan metaal, metselwerk of gipsplaat te bevestigen. Deze zijn verkrijgbaar bij alle goede doe-het-zelfzaken.

STAP 4: Plaats de bevestigingshaken op een geschikt oppervlak tegenover de draaibare muursteen en controleer of de haken zich op maximaal 15 meter van de muursteen bevinden. De bevestigingslus moet op dezelfde hoogte worden gemonteerd als de anti-spelingshaak.



OPMERKING: U hebt een boormachine nodig om de waslijn correct te installeren. Een boortje van 8 mm wordt aanbevolen. Volg de gebruikershandleiding van de boormachine voor veilig gebruik.



LET OP: Controleer de wand op leidingen en kabels voordat u gaat boren. Neem bij twijfel contact op met een deskundige.

De waslijn gebruiken

STAP 1: Houd de lus vast, trek de waslijn uit en bevestig deze door de lus vast te maken aan de bevestigingshaak.

STAP 2: Om de waslijn strak te trekken en vast te zetten, moet u overvollige lijn om de anti-spelingshaak wikkelen.

Met de draaibare muursteen kan de waslijn in meerdere richtingen worden gedraaid.
STAP 3: Om de waslijn in te trekken, haalt u deze van de anti-spelingshaak. Houd de lus vast en verwijder deze voorzichtig van de bevestigingshaak. Blijf de lus vasthouden en trek de waslijn langzaam in, in de richting van de beschermende behuizing.



OPMERKING: Wikkel de waslijn tijdens gebruik altijd rond de anti-spelingshaak.



LET OP: De waslijn staat onder spanning wanneer deze is vastgezet en wordt gebruikt. Houd de lus altijd stevig vast wanneer u de waslijn uit- of intrekt. Maak de waslijn nooit los op een manier waardoor deze in de beschermende behuizing schiet — dit kan verwondingen veroorzaken en de waslijn kan beschadigd raken.



WAARSCHUWING: Niet gebruiken op studwanden. Overbelast de waslijn niet. Gebruik de uittrekbare waslijn niet in slechte weersomstandigheden. Dit product is geen speelgoed. Buiten het bereik van kinderen houden.

Opbergen

Plaats de waslijn terug in de beschermende behuizing wanneer u de waslijn niet gebruikt.

U kunt de waslijn schoonmaken met een vochtige doek.

DE | bitte bewahren Sie die Anweisungen für spätere Nachschlagezwecke auf.

Anbringen der Wäscheleine

SCHRITT 1: Wählen Sie die gewünschte Stelle für die Wäscheleine aus.

SCHRITT 2: Halten Sie die schwenkbare Wandhalterung an die Oberfläche, an der sie befestigt werden soll. Markieren Sie die Schraubenlochpositionen mit einem Stift. Prüfen Sie, ob die Markierungen auf gleicher Höhe sind und bohren Sie dann an den markierten Stellen die Löcher.

SCHRITT 3: Setzen Sie geeignete Dübel in die Löcher ein und achten Sie darauf, dass die Kanten mit der Oberfläche bündig sind. Befestigen Sie die Wandhalterung dann mit den beiden Schrauben. Die Dübel sind nur für Holzoberflächen geeignet. Um die schwenkbare Wandhalterung an Metall, im Mauerwerk oder Gipskarton zu befestigen, sind dafür geeignete Dübel zu verwenden. Diese können in seriösen

Baumärkten erworben werden.

SCHRITT 4: Bringen Sie den Befestigungshaken auf einer geeigneten Oberfläche gegenüber der schwenkbaren Wandhalterung an. Achten Sie dabei darauf, dass der Abstand nicht mehr als 15 Meter beträgt. Befestigungshaken und Seilspannhaken müssen auf gleicher Höhe montiert werden.



HINWEIS: Für ein ordnungsgemäßes Anbringen der Wäscheleine ist eine elektronische Bohrmaschine erforderlich. Es wird ein 8-mm-Bohrer empfohlen. Befolgen Sie die Bedienungsanleitung der Bohrmaschine für einen sicheren Gebrauch.



ACHTUNG: Überprüfen Sie die Wand vor dem Bohren auf Rohre und Kabel. Wenden Sie sich an einen Experten, wenn Sie sich nicht sicher sind.

Verwenden der Wäscheleine

SCHRITT 1: Halten Sie die Leinenschlaufe, ziehen Sie die Wäscheleine aus und arretieren Sie sie, indem Sie die Leinenschlaufe am Befestigungshaken einhaken.

SCHRITT 2: Um die Wäscheleine zu straffen und zu sichern, wickeln Sie die übrige Leine um den Seilspannhaken.

Die schwenkbare Wandhalterung ermöglicht die Ausrichtung der Wäscheleine in mehrere Richtungen.

SCHRITT 3: Um die Wäscheleine einzuziehen, wickeln Sie sie vom Seilspannhaken ab. Halten Sie die Leinenschlaufe fest und lösen Sie sie vorsichtig vom Befestigungshaken. Ziehen Sie die Wäscheleine langsam in das Schutzgehäuse ein und halten Sie dabei die Leinenschlaufe fest.



HINWEIS: Befestigen Sie die Wäscheleine während des Gebrauchs immer am Seilspannhaken.



ACHTUNG: Die Wäscheleine steht unter Spannung, wenn sie gesichert und in Gebrauch ist. Halten Sie die Leinenschlaufe immer fest, wenn Sie die Wäscheleine aus- oder einziehen.Lassen Sie die Wäscheleine nach dem Lösen niemals in das Schutzgehäuse zurückschnappen, da



ATTENZIONE: il filo stendibiancheria è in tensione quando è fissato e in uso. Assicurarsi di afferrare saldamente l'anello del filo quando si allunga o si ritrae il filo stendibiancheria. Accompagnare il filo stendibiancheria fino all'involucro protettivo per evitare che scatti in posizione causando lesioni personali o danni al prodotto.



AVVERTENZA: non utilizzare sulle pareti con montanti. Non sovraccaricare il filo stendibiancheria. Non utilizzare il filo stendibiancheria riavvolgibile in caso di condizioni meteorologiche avverse. Questo prodotto non è un giocattolo. Tenere fuori dalla portata dei bambini.

Come riporre il prodotto

Reinserire il filo stendibiancheria nella custodia protettiva quando non è in uso. Pulire con un panno umido.

PL | Prosimy o zachowanie niniejszej instrukcji na przyszłość.

Montaż linki na pranie

KROK 1: Wybierz miejsce zamocowania linki.

KROK 2: Docisnij obrotowy uchwyt ścienny do powierzchni, do której linka ma zostać przymocowana, i za pomocą ołówka zaznacz położenie otworów na śruby. Sprawdź, czy oznaczenia są na równej wysokości, a następnie wywierć otwory w oznaczonych miejscach.

KROK 3: Przymocuj obrotowy uchwyt ścienny, wkładając odpowiednie kołki. Upewnij się, że krawędź jest ustawiona równo z powierzchnią, a następnie przymocuj uchwyt za pomocą 2 śrub. Kołki ścienne nadają się wyłącznie do powierzchni drewnianych. Aby przymocować obrotowy uchwyt ścienny do powierzchni metalowych, murowanych lub do paneli ściennych, należy użyć odpowiedniego rodzaju kołków. Można je kupić we wszystkich dobrych sklepach z narzędziami.

KROK 4: Przymocuj hak mocujący do odpowiedniej powierzchni po stronie przeciwnej do obrotowego uchwytu ściennego, sprawdzając, czy znajduje się w odległości nie większej niż 15 metrów. Haki mocujące muszą być zamontowane

dies zu Verletzungen und Schäden an der Wäscheleine führen kann.



WARNUNG: Nicht für Ständerwände verwenden. Überladen Sie die Wäscheleine nicht. Verwenden Sie die einziehbare Wäscheleine nicht bei widrigen Witterungsbedingungen. Dieses Produkt ist kein Spielzeug. Außerhalb der Reichweite von Kindern aufbewahren.

Lagerung

Legen Sie die Wäscheleine bei Nichtgebrauch wieder in die Schutzhülle zurück. Wischen Sie die Leine zur Reinigung einfach mit einem feuchten Tuch ab.

ES | Conserve estas instrucciones para poder consultarlas en el futuro.

Instalación de la cuerda de tender

PASO 1: Seleccione la ubicación deseada para la cuerda de tender.

PASO 2: Mantenga el soporte de pared giratorio en la superficie en la que se va a fijar y marque con un lápiz las posiciones de los orificios para los tornillos. Compruebe que las marcas están niveladas y, a continuación, taladre en el lugar donde se han marcado los orificios.

PASO 3: Fije el soporte de pared giratorio insertando los tacos adecuados y asegúrese de que el borde está alineado con la superficie. A continuación, fjelo con los 2 tornillos. Los tacos son adecuados únicamente para superficies de madera. Para fijar el soporte de pared giratorio en superficies de metal, mampostería o tablero, utilice los tacos adecuados y específicos para cada superficie. Se pueden adquirir en una ferretería.

PASO 4: Coloque el gancho de fijación en una superficie adecuada opuesta al soporte de pared giratorio, y compruebe que está a un máximo de 15 metros de distancia. El gancho de fijación debe instalarse a la misma altura que el gancho tensor.



NOTA: Se requiere un taladro eléctrico para instalar correctamente la cuerda de tender.



PRECAUCIÓN: Compruebe si hay tuberías y cables en la pared antes de intentar realizar cualquier perforación. Si tiene dudas,

na tej samej wysokości, co haczyki zapobiegające zsuwaniu.



UWAGA: Do prawidłowego zamontowania linki potrzebna jest wiertarka.



PRZESTROGA: Przed przystąpieniem do wiercenia sprawdź, czy w ścianie nie ma rur i kabli. Jeśli nie masz pewności, skontaktuj się z profesjonalistą. Zaleca się wiertło o średnicy 8 mm. Aby bezpiecznie korzystać z wiertarki, należy postępować zgodnie z jej instrukcją obsługi.

Korzystanie z linki na pranie

KROK 1: Trzymając pętlę linki, rozwiń linkę i zablokuj ją, mocując pętlę na haku mocującym.

KROK 2: Aby napiąć i zabezpieczyć linkę, jej nadmiar należy zwinąć i owinąć wokół haczyka zabezpieczającego przed zsuwaniem.

Obrotowy uchwyt ścienny umożliwia ustawienie linki pod różnymi kątami.

KROK 3: Aby zwinąć linkę, odwiń ją z haczyka zabezpieczającego przed zsuwaniem, a następnie przytrzymaj pętlę linki i ostrożnie zdejmij ją z haczyka mocującego. Trzymając za pętlę, powoli zwiń linkę w kierunku obudowy.



UWAGA: Podczas używania zawsze należy owinąć linkę wokół haczyka zabezpieczającego przed zsuwaniem.



PRZESTROGA: Linka na pranie prania jest napięta po zamocowaniu jej i podczas użytkowania. Podczas wysuwania lub chowania linki należy zawsze mocno trzymać za pętlę linki. Nigdy nie należy zwalniać linki i pozwolić jej swobodnie powrócić do obudowy ochronnej, ponieważ może to spowodować obrażenia ciała i uszkodzenie linki na pranie.

póngase en contacto con un profesional. Se recomienda utilizar una broca de 8 mm. Siga el manual de usuario del taladro eléctrico para un uso seguro.

Uso de la cuerda de tender

PASO 1: Sujetando el gancho de la cuerda, extienda la cuerda de tender y bloquéela en su posición. Para ello, asegure el gancho de la cuerda en el gancho de fijación.

PASO 2: Para tensar y asegurar la cuerda de tender, recoja el exceso de cuerda y envuélvalo alrededor del gancho tensor. El soporte de pared giratorio permite que la cuerda de tender se pueda inclinar en varias direcciones.

PASO 3: Para retraer la cuerda de tender, desenvuélvala de alrededor del gancho tensor y, a continuación, sujetando el gancho de la cuerda, retírela con cuidado del gancho de fijación. Sin soltar el gancho de la cuerda, retraiga lentamente la cuerda de tender hacia la carcasa protectora.



NOTA: Asegure siempre la cuerda de tender alrededor del gancho tensor durante el uso.



PRECAUCIÓN: La cuerda de tender queda en tensión cuando está fijada y en uso. Sujete siempre el gancho de la cuerda con firmeza al extender o retraer la cuerda de tender. No suelte nunca la cuerda de tender ni deje que vuelva a encajar rápidamente en la carcasa protectora, ya que podría causar lesiones y dañarse.



ADVERTENCIA: No utilice el producto en paredes de entramado. No sobrecargue la cuerda de tender. No utilice la cuerda de tender retráctil en condiciones climáticas adversas. Este producto no es un juguete. Mantenga el producto fuera del alcance de los niños.



OSTRZEŻENIE: Nie używać na ścianach szkieletowych. Nie przeciążać linki na pranie. Nie używać zwijanej linki na pranie w złych warunkach pogodowych. Produkt nie jest zabawką. Przechowywać poza zasięgiem dzieci.

Przechowywanie

Gdy linka na pranie nie jest używana, należy ją zwinąć ją do osłony ochronnej. Aby wyczyścić linkę, wystarczy wytrzeć ją wilgotną szmatką.

Almacenamiento

Coloque la cuerda de tender en la carcasa protectora cuando no se esté utilizando. Para limpiarla, solo hay que usar un paño húmedo.

IT | Conservare le istruzioni per riferimento futuro.

Installazione del filo stendibiancheria

PASSAGGIO 1: selezionare la posizione desiderata per il filo stendibiancheria.

PASSAGGIO 2: appoggiare la staffa orientabile alla parete e, con una matita, segnare i punti in cui praticare i fori per le viti. Verificare che i punti segnati siano allo stesso livello, quindi praticare i fori con un trapano.

PASSAGGIO 3: fermare la staffa orientabile inserendo gli appositi tasselli. Verificare che il bordo sia allineato alla superficie, quindi fissarlo con le due viti. I tasselli sono adatti solo per le superfici in legno. Per fissare la staffa a superfici di metallo o in muratura o su pannelli di rivestimento, è necessario utilizzare tasselli specifici. Tali tasselli possono essere acquistati nei migliori negozi di ferramenta.

PASSAGGIO 4: fissare il gancio a una superficie idonea sul lato opposto a quello della staffa orientabile, dopo aver verificato che la distanza tra i due punti non sia superiore a 15 metri. Il gancio di fissaggio deve essere installato alla stessa altezza del gancio antiscivolo.



NOTA: per installare correttamente il filo stendibiancheria è necessario un trapano elettrico. Si consiglia una punta da trapano da 8 mm. Per un utilizzo sicuro, seguire le istruzioni fornite nel manuale del trapano.



ATTENZIONE: prima di effettuare i fori, controllare la parete per verificare la presenza di eventuali tubi o cavi. In caso di dubbi, contattare un professionista qualificato.

Utilizzo del filo stendibiancheria

PASSAGGIO 1: afferrando saldamente l'anello del filo, estendere il filo e bloccarlo in posizione fissando l'anello sul gancio di fissaggio.

PASSAGGIO 2: affinché il filo sia ben teso e fissato, arrotolare la parte in eccesso intorno al gancio antiscivolo.

La staffa orientabile consente di angolare lo stendibiancheria in varie direzioni.

PASSAGGIO 3: per ritrarre il filo stendibiancheria, srotolarlo dal gancio antiscivolo, quindi afferrare l'anello del filo e sganciarlo con cautela. Sempre tenendo l'anello, avvicinare lentamente il filo stendibiancheria all'involucro protettivo.



NOTA: fissare sempre il filo stendibiancheria intorno al gancio antiscivolo durante l'uso.