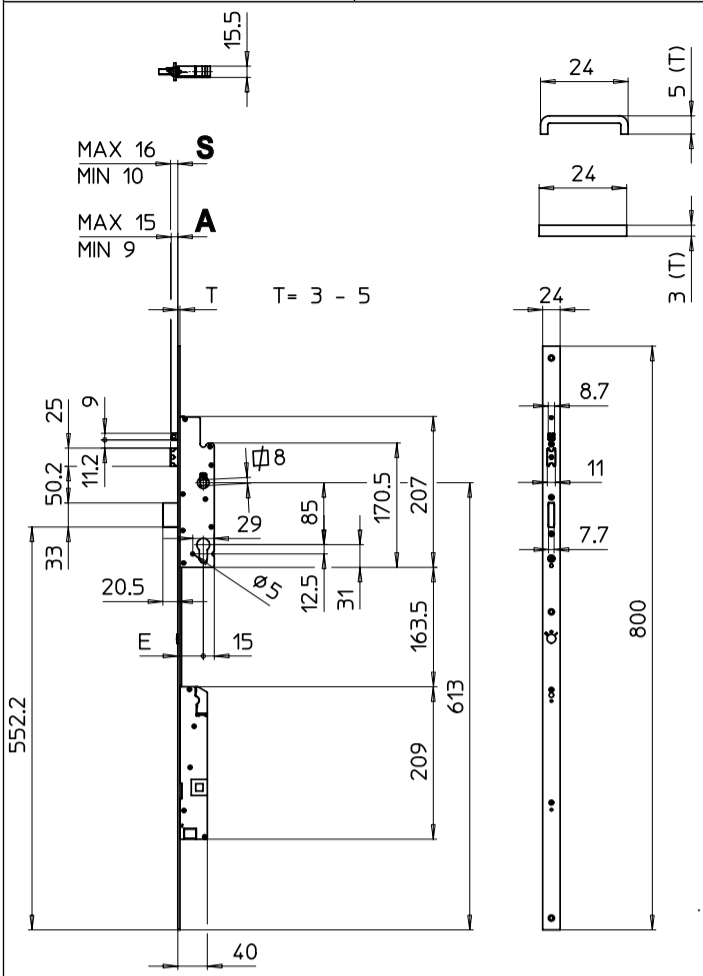
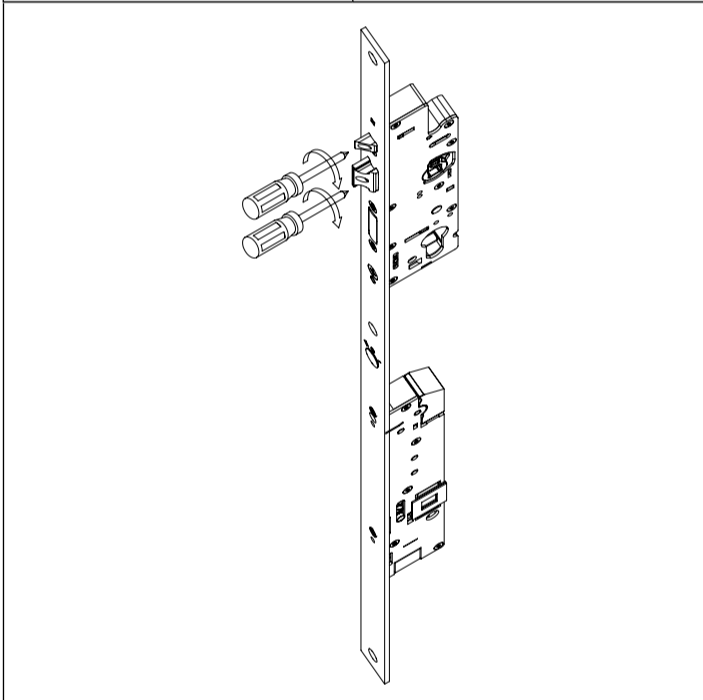


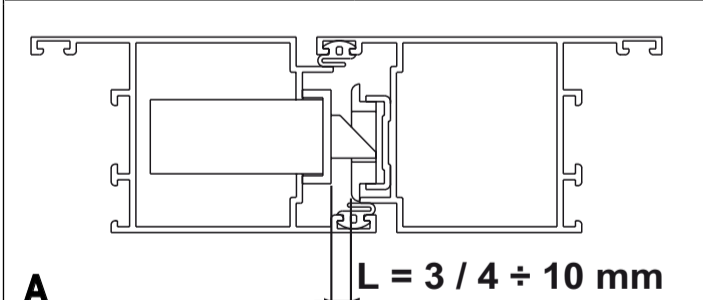
IT	SERRATURE "MULTITOP MATIC" SERIE: 1A300, 1A400	EN	"MULTITOP MATIC" LOCKS SERIES: 1A300, 1A400
FR	SERRURES « MULTITOP MATIC » SÉRIES : 1A300, 1A400	ES	CERRADURAS "MULTITOP MATIC" SERIE: 1A300, 1A400



REVERSIBILITÀ SCROCCO E SENSORE AUTOMATICO	LATCH REVERSIBILITY AND AUTOMATIC SENSOR
RÉVERSIBILITÉ PÈNE DEMI-TOUR ET CAPTEUR AUTOMATIQUE	REVERSIBILIDAD PICAPORTE Y SENSOR AUTOMÁTICO

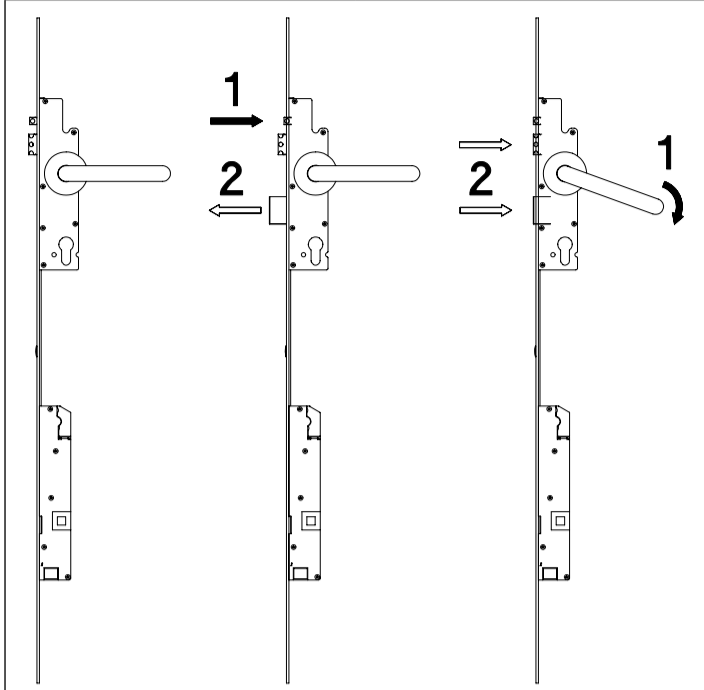


REGOLAZIONE SCROCCO E SENSORE AUTOMATICO	LATCH ADJUSTMENT AND AUTOMATIC SENSOR
RÉGLAGE PÈNE DEMI-TOUR ET CAPTEUR AUTOMATIQUE	REGULACIÓN PICAPORTE Y SENSOR AUTOMÁTICO

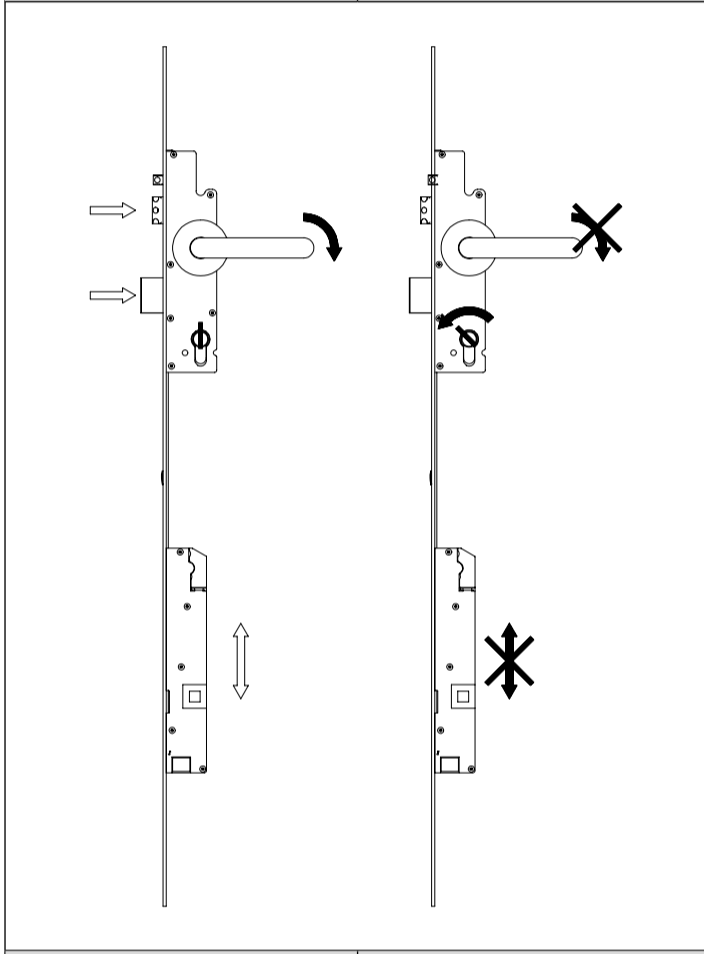


	L mm	A mm	S mm
	min 3/4	9	10
	5	10	11
	6	11	12
	7	12	13
	8	13	14
	9	14	15
	10	15	16

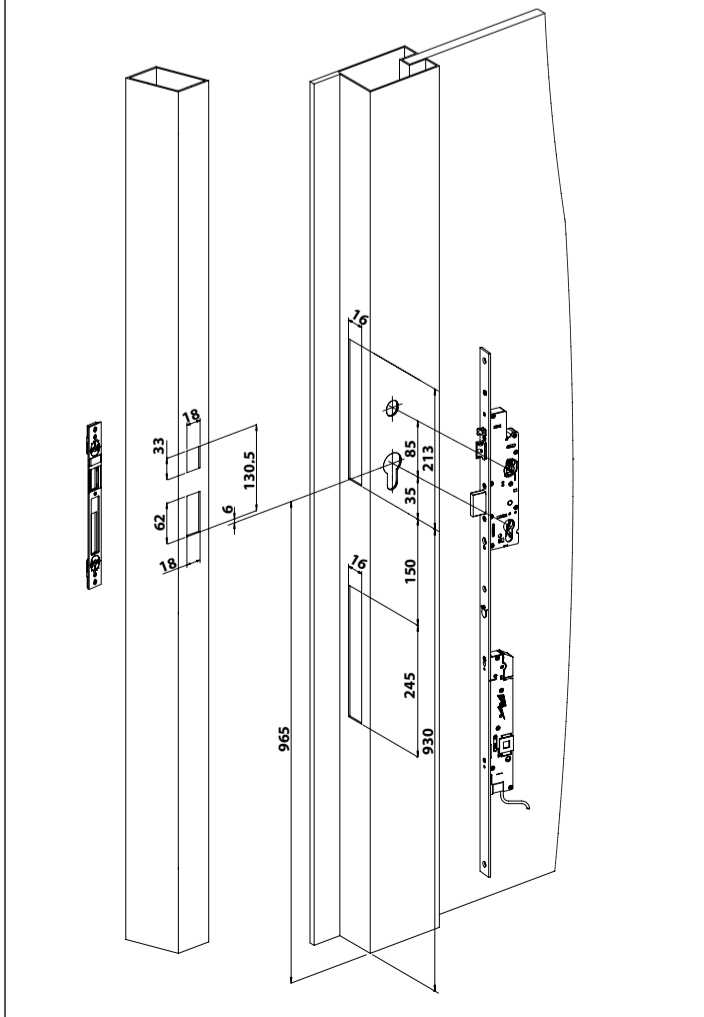
CHIUSURA AUTOMATICA DELLA SERRATURA E APERTURA CON MANIGLIA DALL'INTERNO	AUTOMATIC DEADLOCKING, OPENED BY HANDLE FROM INSIDE
FERMETURE AUTOMATIQUE DE LA SERRURE ET OUVERTURE PAR POIGNÉE DE L'INTÉRIEUR	CIERRE AUTOMÁTICO DE LA CERRADURA Y APERTURA CON MANILLA DESDE EL INTERIOR



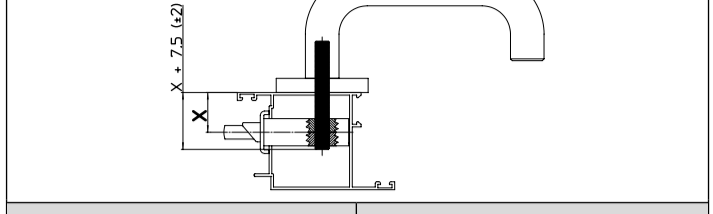
BLOCCO MANIGLIA E MOTORE CON CHIAVE	HANDLE AND MOTOR BLOCKED BY KEY
VERROUILLAGE POIGNÉE ET MOTEUR PAR CLÉ	BLOQUEO MANILLA Y MOTOR CON LLAVE



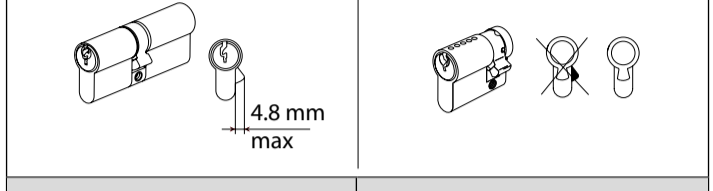
MONTAGGIO SERRATURA E CONTROPIASTRA	INSTALLATION OF LOCK AND STRIKER
MONTAGE SERRURE ET GÂCHE	MONTAJE CERRADURA Y CONTRAPLACA



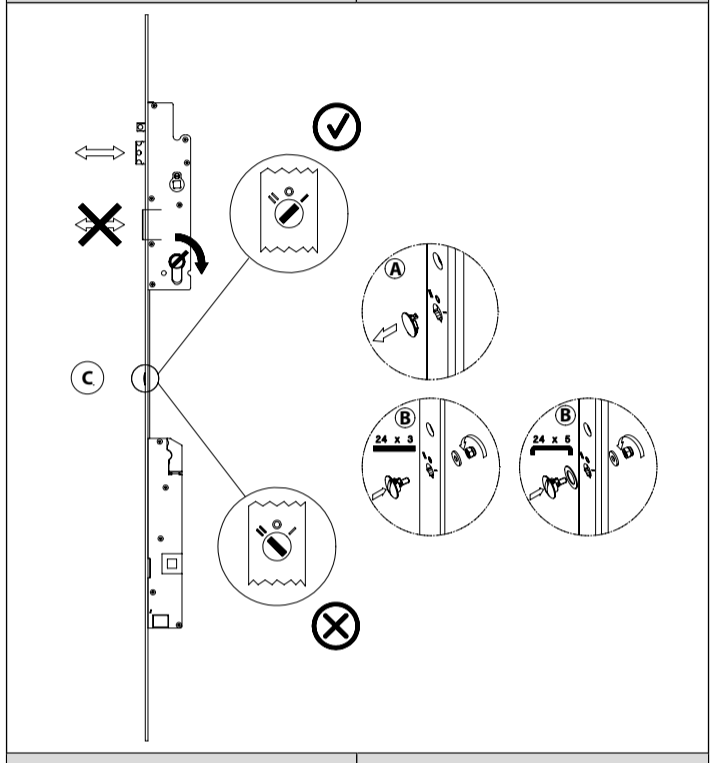
LUNGHEZZA QUADRO MANIGLIA	SQUARE SPINDLE LENGTH
LONGUEUR TIGE CARRÉE	LONGITUD CUADRO



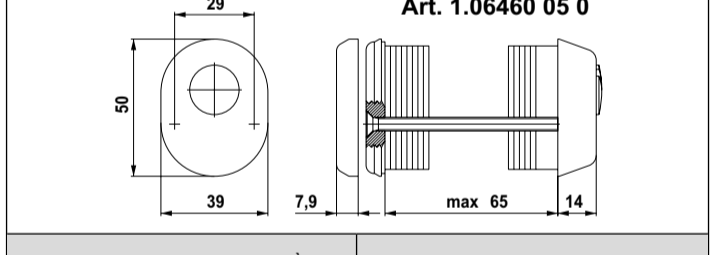
CILINDRO ABBINABILE E DISPOSITIVO ANTISFASAMENTO	MATCHING CYLINDER AND OFF-PHASE DEVICE
CYLINDRE ASSOCIABLE ET DISPOSITIF ANTIDÉCALAGE	CILINDRO COMBINABLE Y DISPOSITIVO ANTIDESFASE



SCELTA DELLA FUNZIONE AGGIUNTIVA DI CHIUSURA SEMIAUTOMATICA	CHOOSING THE ADDITIONAL SEMI- AUTOMATIC LOCKING FUNCTION
CHOIX DE LA FONCTION DE FERMETURE SEMI-AUTOMATIQUE EN OPTION	ELECCIÓN DE LA FUNCIÓN ADICIONAL DE CIERRE SEMIAUTOMÁTICO



BORCHIA DI PROTEZIONE	PROTECTIVE ROSE
ROSACE DE PROTECTION	ESCUDO DE PROTECCIÓN



CERTIFICATI DI CONFORMITÀ	CERTIFICATES OF CONFORMITY
CERTIFICATS DE CONFORMITAT	CERTIFICADOS DE CONFORMIDAD

Le serrature MULTITOP MATIC serie 1A300, 1A400 sono certificate secondo la NORMA EUROPEA EN 14846:08. SICUREZZA: grado 6. I certificati possono essere scaricati dal sito: www.cisa.com

The MULTITOP MATIC locks series 1A300, 1A400 are certified according to the EUROPEAN STANDARD EN 14846:08. SECURITY: grade 6. The relevant certificates can be downloaded from our website: www.cisa.com

Les serrures MULTITOP MATIC séries 1A300, 1A400, sont certifiées selon la NORME EUROPÉENNE EN 14846:08. SÉCURITÉ : grade 6. Les certificats peuvent être téléchargés à partir du site : www.cisa.com

Las cerraduras MULTITOP MATIC serie 1A300, 1A400 están certificadas según la NORMA EUROPEA EN 14846:08. SEGURIDAD: grado 6. Los certificados se pueden descargar en el sitio web: www.cisa.com

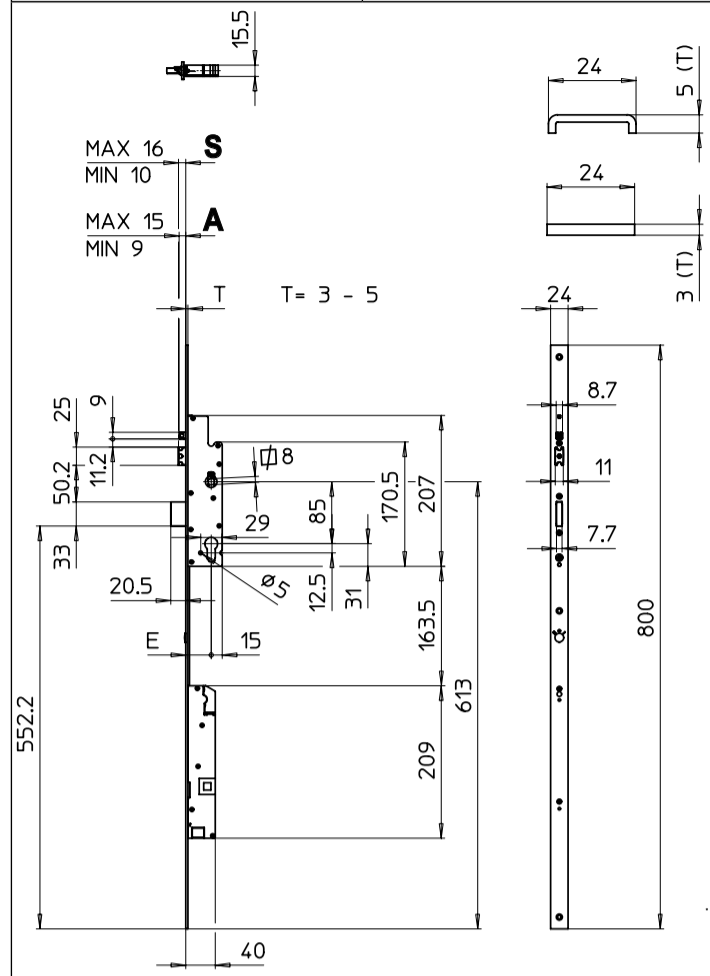
I prodotti qui evidenziati sono dotati di tutte le caratteristiche indicate nella descrizione tecnica dei cataloghi CISA S.p.A. e sono consigliati solamente per gli scopi ivi precisati. La società CISA S.p.A. non garantisce nessuna prestazione o caratteristica tecnica che non sia indicata su queste istruzioni, NON possono essere apportate al prodotto modifiche diverse da quanto espressamente indicato da CISA pena il decadimento degli obblighi di garanzia previsti dalla legge e delle eventuali certificazioni di conformità di prodotto. Per particolari esigenze di sicurezza si invita l'utente a rivolgersi al rivenditore o installatore di questi prodotti ovvero direttamente alla CISA, i quali potranno meglio consigliare il modello più appropriato alle specifiche esigenze del cliente.

The products illustrated above have all the technical characteristics which are described in CISA S.p.A. catalogues and are to be used exclusively for the purposes indicated therein. CISA S.p.A. will not guarantee any performance or technical feature which is not expressly illustrated in these instructions. NO modifications can be made to the product other than those expressly indicated by CISA without forfeiting the guarantees provided by law and any certifications of product conformity. For specific security requirements, please contact retailers or locksmiths of these products or CISA directly as they will be able to recommend the most suitable product to meet the customer's specific needs.

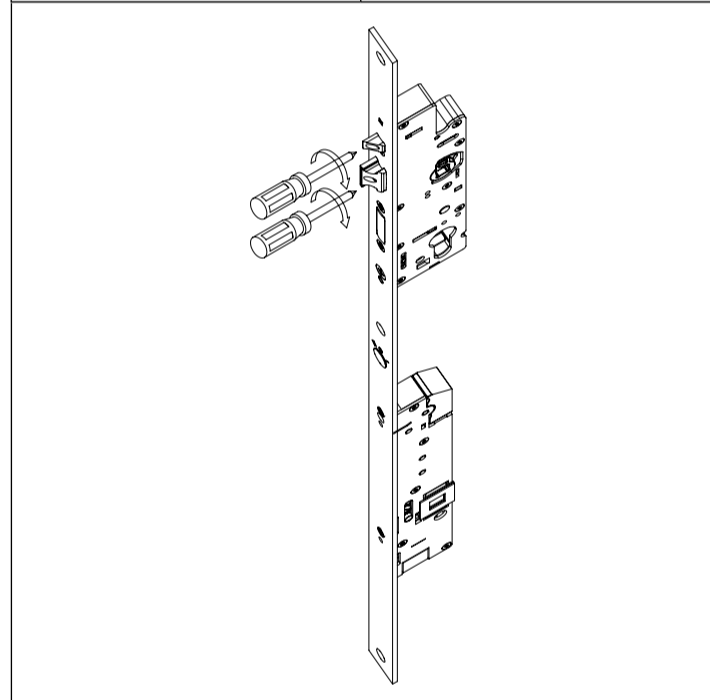
Les produits présentés ici possèdent toutes les caractéristiques indiquées dans la description technique des catalogues CISA S.p.A. et sont conseillés exclusivement pour les usages prévus. La société CISA ne garantit aucune performance ni caractéristique technique autre que celles qui sont mentionnées dans ces instructions. AUCUNE modification, hormis celles qui sont expressément indiquées par CISA, ne peut être apportée, sous peine de caducité des obligations de garantie prévues par la loi et des éventuelles certifications de conformité du produit. En cas d'exigence de sécurité particulière, l'utilisateur est invité à s'adresser au revendeur ou à l'installateur de ces produits, ou bien directement à CISA, qui pourront lui conseiller le modèle le mieux adapté à ses exigences spécifiques.

Los productos descritos poseen todas las características indicadas en la descripción técnica de los catálogos CISA S. p. A. y son recomendados solamente para los fines allí indicados. La sociedad CISA S. p. A. no garantiza ninguna prestación o característica técnica que no esté indicada en estas instrucciones. No está permitido realizar modificaciones en el producto diferentes a las indicadas expresamente por CISA, bajo pena de caducidad de las obligaciones de garantía previstas por la ley, así como de las eventuales certificaciones de conformidad del producto. En caso de exigencias particulares de seguridad, se invita al usuario a dirigirse al revendedor o instalador de los productos o directamente a CISA, quienes podrán recomendarle el modelo más adecuado.

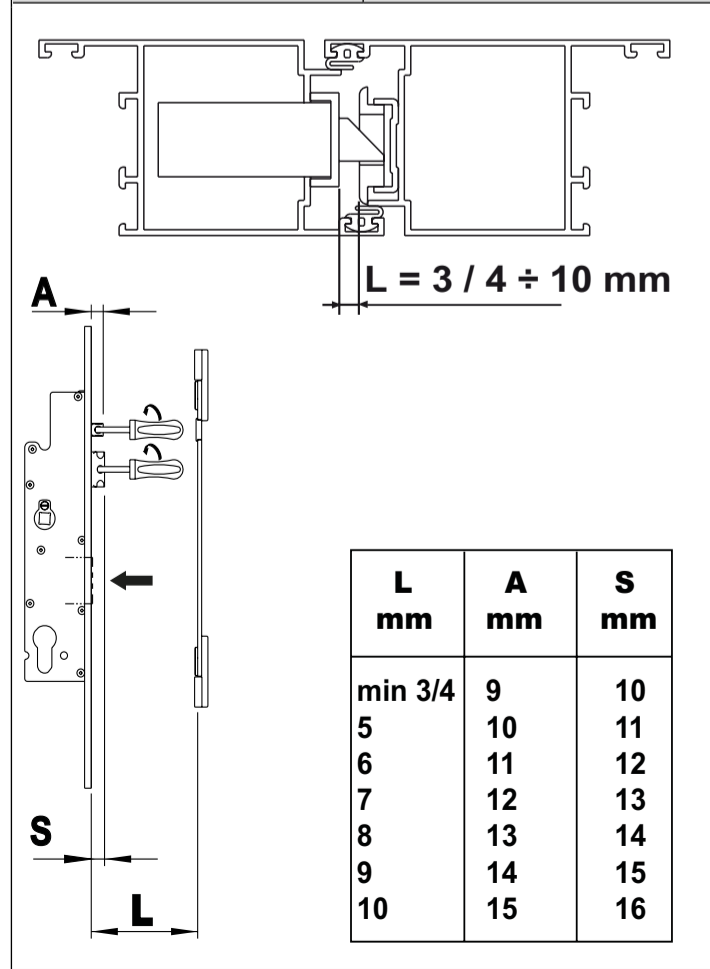
DE	SCHLÖSSER „MULTITOP MATIC“ SERIEN 1A300, 1A400	GR	ΚΛΕΙΔΑΡΙΕΣ „MULTITOP MATIC“ ΣΕΙΡΑ: 1A300, 1A400
RU	ЗАМКИ „MULTITOP MATIC“ СЕРИИ: 1А300, 1А400	PL	ZAMKI „MULTITOP MATIC“ SERIE: 1A300, 1A400



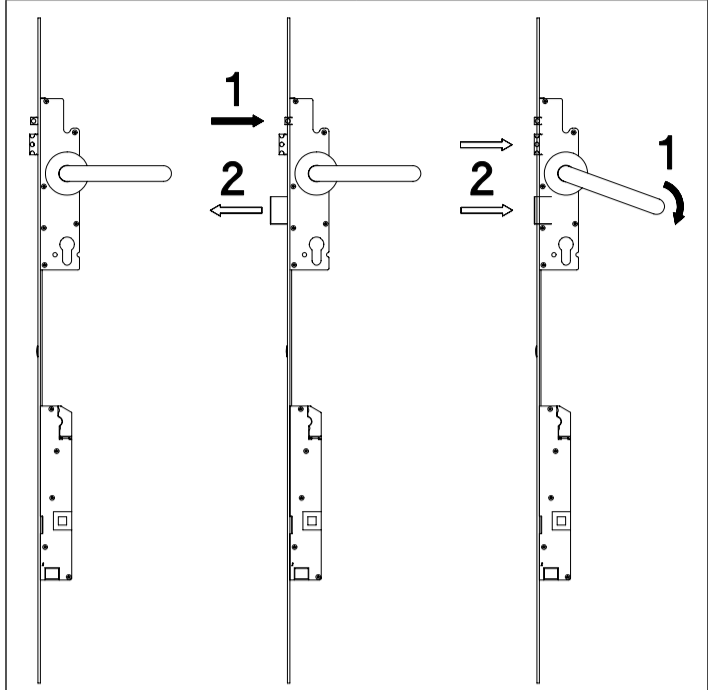
REVERSIBILITÄT FALLE UND AUTOMATISCHER SENSOR	ΑΝΤΙΣΤΡΕΦΙΜΟΤΗΤΑ ΓΛΩΣΣΑΣ ΚΑΙ ΑΥΤΟΜΑΤΟΥ ΑΙΣΘΗΤΗΡΑ
РЕВЕРСИВНОСТЬ ЗАЩЕЛКИ И АВТОМАТИЧЕСКОГО СЕНСОРА	ODWRACALNOŚĆ RYGLA I CZUJNIK AUTOMATYCZNY



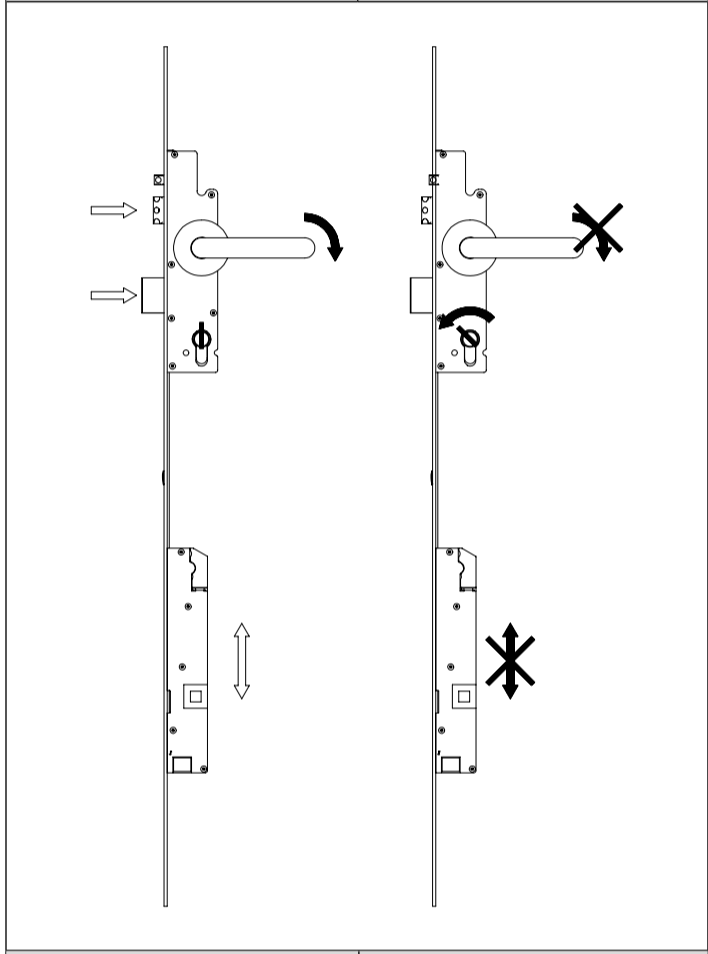
FALLENEINSTELLUNG UND AUTOMATISCHER SENSOR	ΡΥΘΜΙΣΗ ΓΛΩΣΣΑΣ ΚΑΙ ΑΥΤΟΜΑΤΟΥ ΑΙΣΘΗΤΗΡΑ
РЕГУЛИРОВАНИЕ ЗАЩЕЛКИ И АВТОМАТИЧЕСКОГО СЕНСОРА	REGULACJA RYGLA I CZUJNIK AUTOMATYCZNY



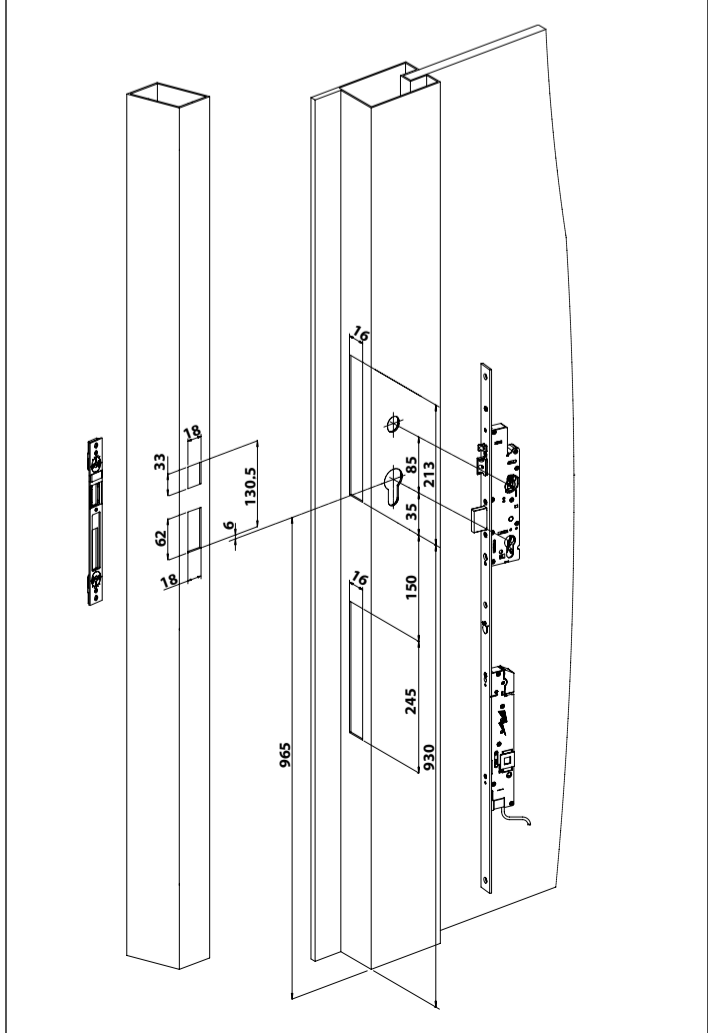
AUTOMATISCHER SCHLOSSVERSCHLUSS UND ÖFFNUNG MIT GRIFF VON INNEN	ΑΥΤΟΜΑΤΟ ΚΛΕΙΣΙΜΟ ΤΗΣ ΚΛΕΙΔΑΡΙΑΣ ΚΑΙ ΑΝΟΙΓΜΑ ΜΕ ΧΕΡΟΥΛΙ ΑΠΟ ΤΟ ΕΣΩΤΕΡΙΚΟ
АВТОМАТИЧЕСКОЕ ЗАПИРАНИЕ ЗАМКА И ОТКРЫТИЕ ИЗНУТРИ С ПОМОЩЬЮ РУЧКИ	AUTOMATYCZNE ZAMYKANIE I OTWIERANIE ZAMKA OD WEWNĄTRZ PRZY UŻYCIU KLAMKI



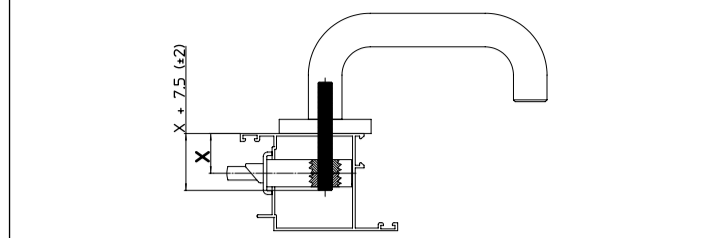
GRIFFSPERRE UND MOTOR MIT SCHLÜSSEL	ΚΛΕΙΔΩΜΑ ΧΕΡΟΥΛΙΟΥ ΚΑΙ ΜΟΤΕΡ ΜΕ ΚΛΕΙΔΙ
БЛОКИРОВАНИЕ РУЧКИ И МОТОРА С ПОМОЩЬЮ КЛЮЧА	ZABLOKOWANIE KLAMKI I SILNIKA PRZY UŻYCIU KLUCZA



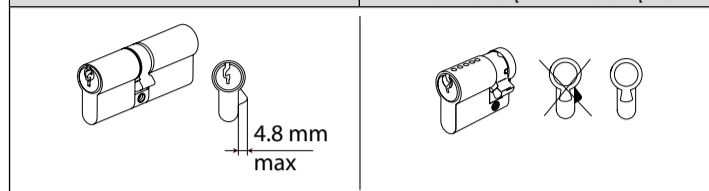
MONTAGE DES SCHLOSSES UND DES SCHLIESSBLECHES	ΤΟΠΟΘΕΤΗΣΗ ΚΛΕΙΔΑΡΙΑΣ ΚΑΙ ΑΝΤΙΚΡΙΣΜΑΤΟΣ
УСТАНОВКА ЗАМКА И ОТВЕТНОЙ ПЛАНКИ	ΜΟΝΤΑΖ ΖΑΜΚΑ Ι ΡΛΥΤΥ ΟΡΟΡΩΕJ



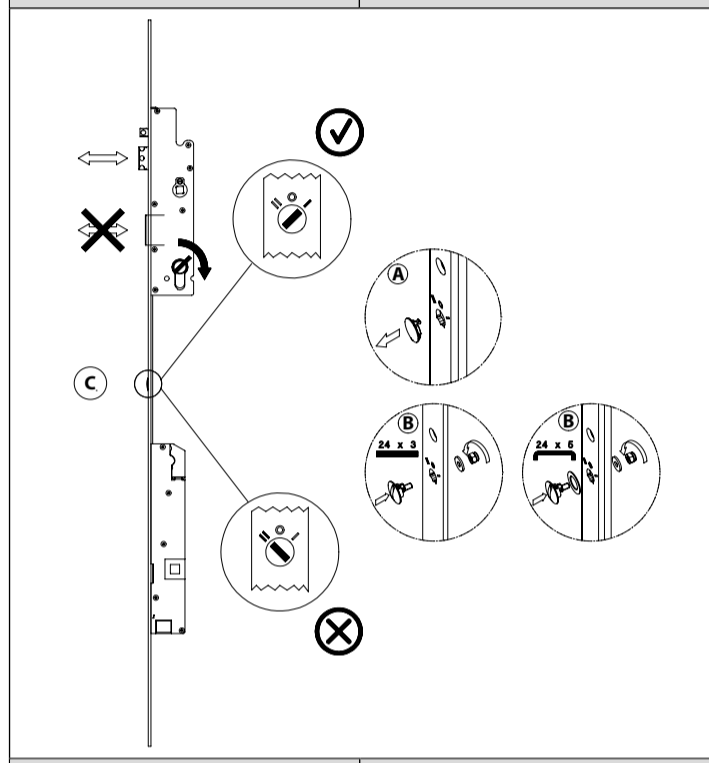
VIERKANTSTIFTLÄNGE	ΜΗΚΟΣ ΠΙΡΟΥ ΧΕΡΟΥΛΙΟΥ
ДЛИНА КВАДРАТА РУЧКИ	DLUGOŚĆ TRZPIENIA OBROTOWEGO KLAMKI



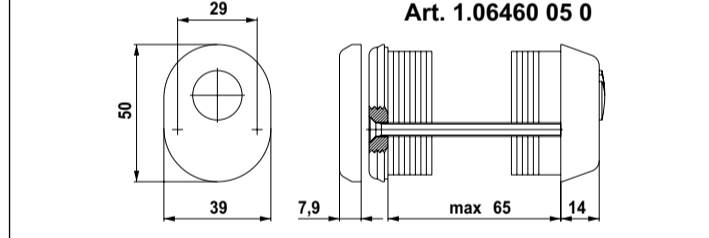
KOMBINIERBARER ZYLINDER UND AUSRICHTVORRICHTUNG	ΣΥΝΔΥΑΖΟΜΕΝΟΣ ΚΥΛΙΝΔΡΟΣ ΚΑΙ ΔΙΑΤΑΞΗ ΠΡΟΛΗΨΗΣ ΦΑΣΙΚΗΣ ΜΕΤΑΤΟΠΙΣΗΣ
СОВМЕСТИМЫЙ ЦИЛИНДР И ЗАЩИТА ОТ СМЕЩЕНИЯ	ŁĄTWWY W DOPASOWANIU CYLINDR I I URZĄDZENIE ZAPOBIEGAJĄCE PRZESUNIĘCIU



AUSWAHL DER ZUSÄTZLICHEN SCHLIESSART DES HALBAUTOMATISCHEN SCHLIESSENS	ΕΠΙΛΟΓΗ ΤΗΣ ΠΡΟΘΕΤΗΣ ΛΕΙΤΟΥΡΓΙΑΣ ΗΜΙΑΥΤΟΜΑΤΟΥ ΚΛΕΙΣΙΜΑΤΟΣ
ВЫБОР ДОПОЛНИТЕЛЬНОЙ ФУНКЦИИ ПОЛУАВТОМАТИЧЕСКОГО ЗАПИРАНИЯ	WYBÓR DODATKOWEJ FUNKCJI ZAMYKANIA RÓLAUTOMATYCZNEGO



SCHUTZROSETTE	ΕΠΙΣΤΟΜΙΟ ΠΡΟΣΤΑΣΙΑΣ
ЗАЩИТНАЯ ЗАКЛЕПКА	NAKLADKA ZABEZPIECZAJĄCA



KONFORMITÄTS-BESCHENIUNGEN	ΠΙΣΤΟΠΟΙΗΤΙΚΑ ΣΥΜΜΟΡΦΩΣΗΣ
СЕРТИФИКАТ СООТВЕТСТВИЯ	CERTYFIKATY ZGODNOŚCI

Die Schösser MULTITOP MATIC der Serien 1A300, 1A400, sind gemäß der EUROPÄISCHEN NORM EN 14846:08 zertifiziert
SICHERHEIT: Grad 6.
Die Zertifikate können von folgender Webseite heruntergeladen werden: www.cisa.com.

Zamki MULTITOP MATIC z serii 1A300, 1A400 są certyfikowane według NORMY EUROPEJSKIEJ EN 14846:08.
BEZPIECZEŃSTWO: poziom 6.
Certyfikaty można pobrać ze strony: www.cisa.com

Οι κλειδαριές MULTITOP MATIC σειρά 1A300, 1A400 είναι πιστοποιημένες σύμφωνα με το ΕΥΡΩΠΑΪΚΟ ΠΡΟΤΥΠΟ EN 14846:08.
ΑΣΦΑΛΕΙΑ: βαθμού 6.
Τα πιστοποιητικά μπορούν να ληφθούν από την τοποθεσία: www.cisa.com

Zamki MULTITOP MATIC serii 1A300, 1A400 certyfikowane zgodnie z EUROPEJSKIM NORMAM EN 14846:08.
KATEGORIA BEZOPASNOŚCI: 6.
Certyfikaty można скачать на сайте: www.cisa.com

Alle hier angeführten Produkte entsprechen den in den technischen Beschreibungen der Kataloge von CISA S.p.A. angegebenen Merkmalen und sind ausschließlich für die dort genannten Verwendungszwecke geeignet. CISA S.p.A. garantiert keine technischen Features oder Merkmale, die in diesen Anweisungen nicht angegeben sind. Es dürfen KEINE Produktänderungen vorgenommen werden, die von CISA nicht ausdrücklich angegeben wurden. Im gegenteiligen Fall verfällt die gesetzliche Garantie auf das Produkt und die eventuelle Konformitätsbescheinigung desselben. Wenden Sie sich bei besonderen Sicherheitsanforderungen an den Händler oder Monteur dieser Produkte oder direkt an das Unternehmen CISA, welche besser das am besten für die Bedürfnisse des Kunden geeignete Modell empfehlen können.

Opisane w tej instrukcji produkty spełniają wszelkie charakterystyki wskazane w opisie technicznym katalogów CISA S.p.A. i są zalecane wyłącznie dla celów w nim określonych. Firma CISA S.p.A. nie gwarantuje żadnych osiągnięć lub charakterystyki technicznej, która nie jest wskazana w tej instrukcji; NIE jest możliwe wprowadzanie zmian do produktu innych od tych, które są wyraźnie wskazane przez CISA, pod rygorem utraty zobowiązania gwarancyjnych przewidzianych przez przepisy prawne i ewentualnych certyfikacji zgodności produktu. Odnosnie specjalnych wymagań w zakresie bezpieczeństwa, Użytkownik może się zwrócić do sprzedawcy lub instalatora produktów, albo bezpośrednio do CISA, w celu uzyskania wsparcia w wyborze modelu dopasowanego do specyficznych potrzeb Klienta.

Τα προϊόντα που επιστημονικά εδώ διαθέτουν όλα τα χαρακτηριστικά που υποδεικνύονται στην τεχνική περιγραφή των καταλόγων CISA S.p.A. και συνιστούν αποκλειστικά για τους σκοπούς που αναφέρονται εντοίχα. Η εταιρεία CISA S.p.A. δεν εγγυάται καμία επίδοση ή τεχνικό χαρακτηριστικό το οποίο δεν υποδεικνύεται ρητά στις παρούσες οδηγίες. ΔΕΝ είναι δυνατό να υλοποιηθούν τροποποιήσεις στο προϊόν, διαφορετικές από τα όσα υποδεικνύονται ρητά από την CISA διαφορετικά ακυρώνονται οι υποχρεώσεις της εγγύησης που προβλέπονται από τον νόμο και από τις ενδεδειγμένες πιστοποιήσεις συμμόρφωσης του προϊόντος. Για ιδιαίτερες απαιτήσεις ασφαλείας παρακαλούμε τον χρήστη να απευθύνεται στον αντιπρόσωπο ή εγκαταστάτη αυτών των προϊόντων, ή απευθείας στην CISA, οι οποίοι θα μπορούσαν να τον συμβουλεύσουν καλύτερα σχετικά με το πιο ενδεδειγμένο μοντέλο για τις συγκεκριμένες απαιτήσεις του πελάτη

Представленные здесь изделия обладают всеми характеристиками, указанными в техническом описании каталогов фирмы CISA SpA, и рекомендуются только для описанного там применения. Любое применение или технические характеристики, отличающиеся от указанных в данной инструкции, не гарантируются компанией CISA S.p.A.; изделия НЕ должны подвергаться каким-либо модификациям, отличающимся от конкретно указанных компанией CISA, под страхом утраты предусмотренной законом гарантии и сертификатов соответствия продукта. В случае особых требований безопасности просим пользователя обращаться в представительство или к специалисту по установке данных изделий, а также непосредственно в компанию CISA, которые смогут порекомендовать наиболее подходящую модель для специфических нужд клиента.