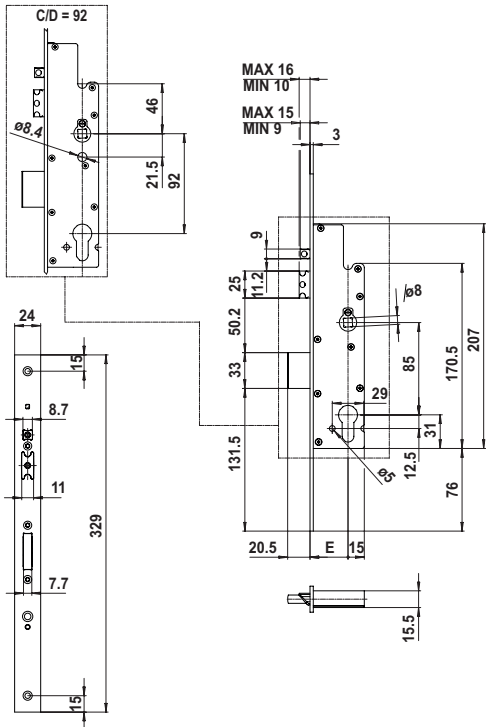
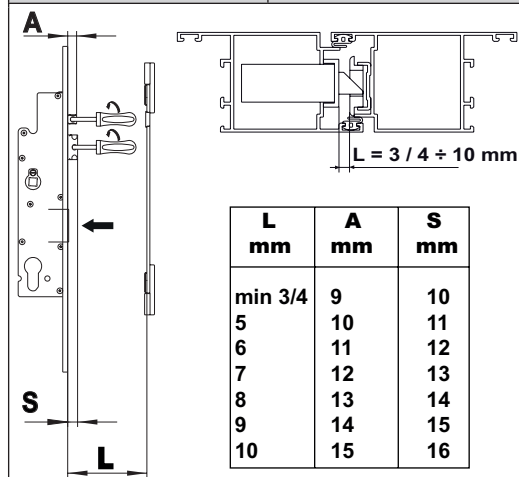


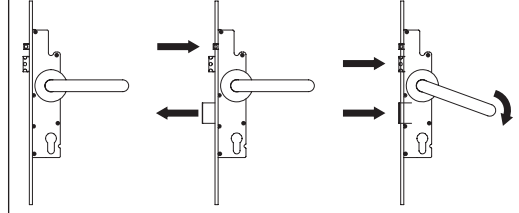
<b>IT</b>	<b>SERRATURE "MULTITOP MATIC" SERIE: 4A300, 4A310</b>	<b>EN</b>	<b>"MULTITOP MATIC" LOCKS SERIES: 4A300, 4A310</b>
<b>FR</b>	<b>SERRURES « MULTITOP MATIC » SÉRIE : 4A300, 4A310</b>	<b>ES</b>	<b>CERRADURAS "MULTITOP MATIC" SERIE: 4A300, 4A310</b>



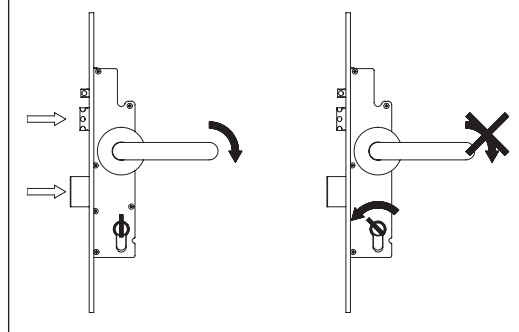
<b>REGOLAZIONE SCROCCHI E SENSORE AUTOMATICO</b>	<b>LATCH ADJUSTMENT AND AUTOMATIC SENSOR</b>
<b>RÉGLAGE PÊNES DEMI-TOUR ET CAPTEUR AUTOMATIQUE</b>	<b>REGULACIÓN PICAPORTES Y SENSOR AUTOMÁTICO</b>



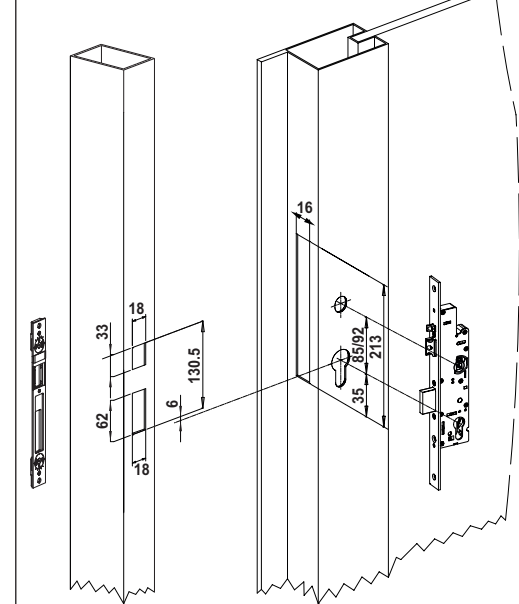
<b>CHIUSURA AUTOMATICA DELLA SERRATURA E APERTURA CON MANIGLIA DALL'INTERNO</b>	<b>AUTOMATIC DEADLOCKING, OPENED BY HANDLE FROM INSIDE</b>
<b>FERMETURE AUTOMATIQUE DE LA SERRURE ET OUVERTURE PAR POIGNÉE DE L'INTÉRIEUR</b>	<b>CIERRE AUTOMÁTICO DE LA CERRADURA Y APERTURA CON MANILLA DESDE EL INTERIOR</b>



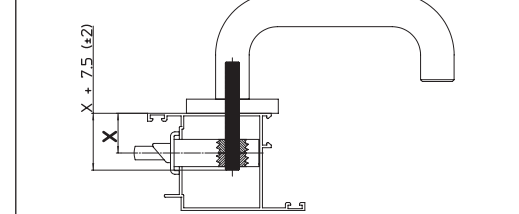
<b>BLOCCO MANIGLIA CON CHIAVE</b>	<b>HANDLE BLOCKED BY KEY</b>
<b>VERROUILLAGE POIGNÉE PAR CLÉ</b>	<b>BLOQUEO MANILLA CON LLAVE</b>



<b>MONTAGGIO SERRATURE E CONTROPIASTRE</b>	<b>INSTALLATION OF LOCKS AND STRIKES</b>
<b>MONTAGE SERRURES ET GÂCHES</b>	<b>MONTAJE CERRADURAS Y CONTRAPLACAS</b>

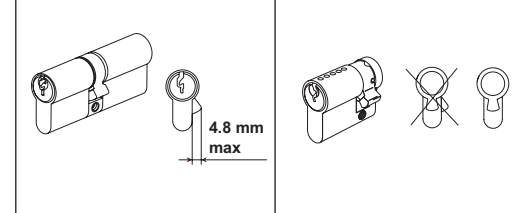


<b>LUNGHEZZA QUADRO MANIGLIA</b>	<b>SQUARE SPINDLE LENGTH</b>
<b>LONGUEUR TIGE CARRÉE</b>	<b>LONGITUD CUADRO</b>

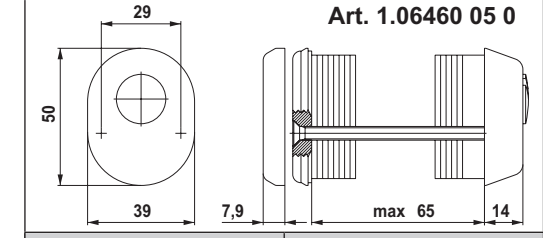


<b>CILINDRO ABBINABILE E DISPOSITIVO ANTIFASAMENTO</b>	<b>MATCHING CYLINDER AND ANTIFASAMENTO DEVICE</b>
--------------------------------------------------------	---------------------------------------------------

<b>CYLINDRE ASSOCIABLE ET DISPOSITIF ANTIDÉCALAGE</b>	<b>CILINDRO COMBINABILE Y DISPOSITIVO ANTIDESFASE</b>
-------------------------------------------------------	-------------------------------------------------------



<b>BORCHIA DI PROTEZIONE</b>	<b>PROTECTIVE ROSE</b>
<b>ROSADE DE PROTECTION</b>	<b>ESCUDO DE PROTECCIÓN</b>



<b>CERTIFICATI DI CONFORMITÀ</b>	<b>CERTIFICATES OF CONFORMITY</b>
<b>CERTIFICATS DE CONFORMITÉ</b>	<b>CERTIFICADOS DE CONFORMIDAD</b>

Le serrature MULTITOP MATIC serie 4A300, 4A310 sono certificate secondo la NORMA EUROPEA EN 12209:16. SICUREZZA: grado 6. Le serrature Multitop Matic sono conformi al Regolamento Europeo 1907/2006EU (REACH) e successivi emendamenti. I certificati possono essere scaricati dal sito: [www.cisa.com](http://www.cisa.com)

The MULTITOP MATIC locks series 4A300, 4A310 are certified according to the EUROPEAN STANDARD EN 12209:16. SECURITY: grade 6. Multitop Matic locks comply with European Regulation 1907/2006 EU (REACH) and subsequent amendments. The relevant certificates can be downloaded from our website: [www.cisa.com](http://www.cisa.com)

Les serrures MULTITOP MATIC séries 4A300, 4A310, sont certifiées selon la NORME EUROPÉENNE EN 12209:16. SÉCURITÉ : grade 6. Les serrures Multitop Matic sont conformes au Règlement européen n° 1907/2006 EU (REACH) et à ses amendements successifs. Les certificats peuvent être téléchargés à partir du site : [www.cisa.com](http://www.cisa.com)

Las cerraduras MULTITOP MATIC serie 4A300, 4A310 están certificadas según la NORMA EUROPEA EN 12209:16. SEGURIDAD: grado 6. Las cerraduras Multitop Matic son conformes al Reglamento Europeo 1907/2006EU (REACH) y posteriores modificaciones. Los certificados se pueden descargar en el sitio web: [www.cisa.com](http://www.cisa.com)

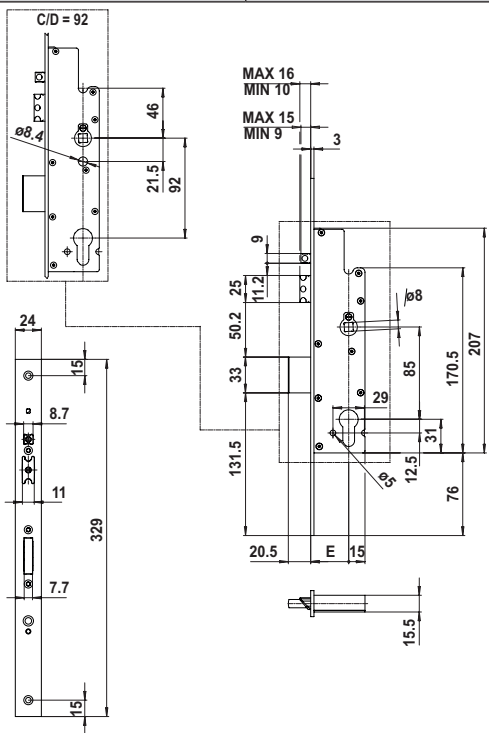
I prodotti qui evidenziati sono dotati di tutte le caratteristiche indicate nella descrizione tecnica dei cataloghi CISA S.p.A. e sono consigliati solamente per gli scopi ivi precisati. La società CISA S.p.A. non garantisce nessuna prestazione o caratteristica tecnica che non sia indicata su queste istruzioni; NON possono essere apportate al prodotto modifiche diverse da quanto espressamente indicato da CISA pena il decadimento degli obblighi di garanzia previsti dalla legge e delle eventuali certificazioni di conformità di prodotto. Per particolari esigenze di sicurezza si invita l'utente a rivolgersi al rivenditore o installatore di questi prodotti ovvero direttamente alla CISA, i quali potranno meglio consigliare il modello più appropriato alle specifiche esigenze del cliente.

The products illustrated in this instruction sheet have all the technical characteristics described in CISA S.p.A. catalogues and are to be used exclusively for the purposes indicated therein. CISA will not guarantee any performance or technical feature which is not illustrated; NO modifications may be made to the product other than those expressly indicated by CISA without forfeiting the guarantees provided by law and any certifications of product conformity. For specific security requirements, please contact CISA or its authorised dealers directly for the most suitable product to install.

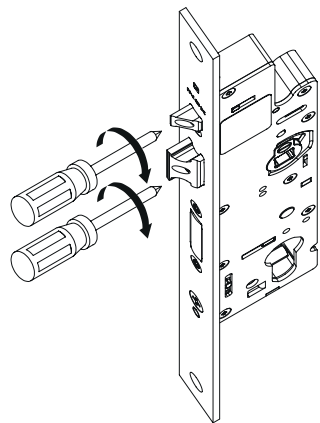
Les produits présentés ici possèdent toutes les caractéristiques indiquées dans la description technique des catalogues CISA S.p.A. et sont conseillés exclusivement pour les usages prévus. La société CISA ne garantit aucune performance ni caractéristique technique autre que celles qui sont mentionnées dans ces instructions. AUCUNE modification, hormis celles qui sont expressément indiquées par CISA, ne peut être apportée, sous peine de caducité des obligations de garantie prévues par la loi et des éventuelles certifications de conformité du produit. En cas d'exigence de sécurité particulière, l'utilisateur est invité à s'adresser au revendeur ou à l'installateur de ces produits, ou bien directement à CISA, qui pourront lui conseiller le modèle le mieux adapté à ses exigences spécifiques.

Los productos descritos poseen todas las características indicadas en la descripción técnica de los catálogos CISA S.p.A. y son recomendados solamente para los fines allí indicados. La sociedad CISA S.p.A. no garantiza ninguna prestación o característica técnica que no esté indicada en estas instrucciones. No está permitido realizar modificaciones en el producto diferentes a las indicadas expresamente por CISA, bajo pena de caducidad de las obligaciones de garantía previstas por la ley, así como de las eventuales certificaciones de conformidad del producto. En caso de exigencias particulares de seguridad, se invita al usuario a dirigirse al revendedor o instalador de los productos o directamente a CISA, quienes podrán recomendarle el modelo más adecuado.

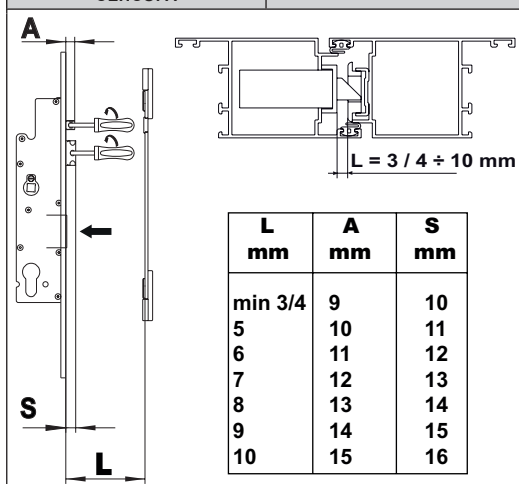
<b>DE</b>	<b>SCHLÖSSER</b> „MULTITOP MATIC“ SERIEN 4A300, 4A310	<b>GR</b>	<b>ΚΛΕΙΔΑΡΙΕΣ</b> “MULTITOP MATIC” ΣΕΙΡΑ: 4A300, 4A310
<b>RU</b>	<b>ЗАМКИ</b> “MULTITOP MATIC” СЕРИИ: 4A300, 4A310	<b>PL</b>	<b>ZAMKI</b> “MULTITOP MATIC” SERIE: 4A300, 4A310



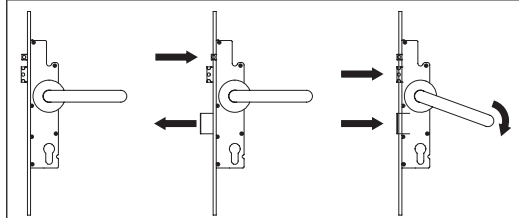
<b>REVERSIBILITÄT FALLE UND AUTOMATISCHER SENSOR</b>	<b>ΑΝΤΙΣΤΡΕΦΙΜΟΤΗΤΑ</b> <b>ΓΛΩΣΣΩΝ ΚΑΙ ΑΥΤΟΜΑΤΟΥ</b> <b>ΑΙΣΘΗΤΗΡΑ</b>
<b>РЕВЕРСНОСТЬ ЗАЩЕЛОК И АВТОМАТИЧЕСКОГО СЕНСОРА</b>	<b>ODWRACALNOŚĆ RYGLI I CZUJNIK AUTOMATYCZNY</b>



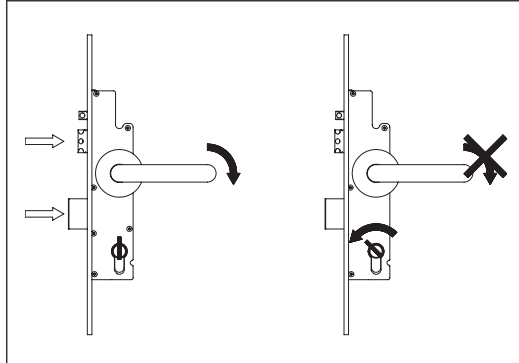
<b>FALLENEINSTELLUNG UND AUTOMATISCHER SENSOR</b>	<b>ΡΥΘΜΙΣΗ ΓΛΩΣΣΩΝ ΚΑΙ ΑΥΤΟΜΑΤΟΥ ΑΙΣΘΗΤΗΡΑ</b>
<b>РЕГУЛИРОВАНИЕ ЗАЩЕЛОК И АВТОМАТИЧЕСКОГО СЕНСОРА</b>	<b>REGULACJA RYGLI I CZUJNIK AUTOMATYCZNY</b>



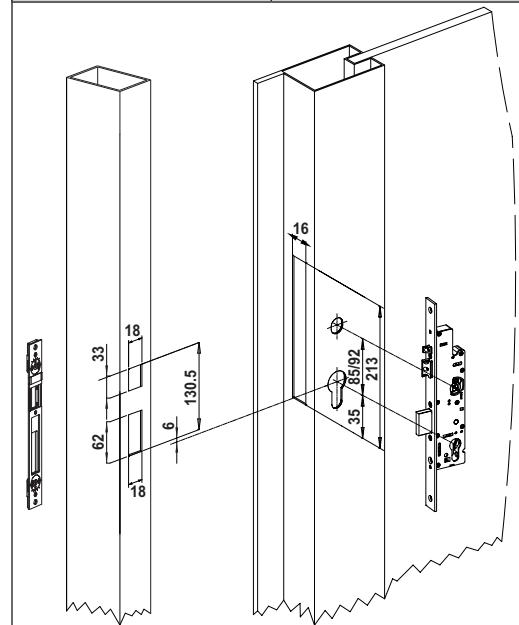
<b>AUTOMATISCHER SCHLOSSVERSCHLUS UND ÖFFNUNG MIT GRIFF VON INNEN</b>	<b>ΑΥΤΟΜΑΤΟ ΚΛΕΙΣΙΜΟ ΤΗΣ ΚΛΕΙΔΑΡΙΑΣ ΚΑΙ ΑΝΟΙΓΜΑ ΜΕ ΧΕΡΟΥΛΙ ΑΠΟ ΤΟ ΕΣΩΤΕΡΙΚΟ</b>
<b>АВТОМАТИЧЕСКОЕ ЗАПИРАНИЕ ЗАМКА И ОТКРЫТИЕ ИЗНУТРИ С ПОМОЩЬЮ РУЧКИ</b>	<b>AUTOMATYCZNE ZAMYKANIE I OTWIERANIE ZAMKA OD WEWNĄTRZ PRZY UŻYCIU KLAMKI</b>



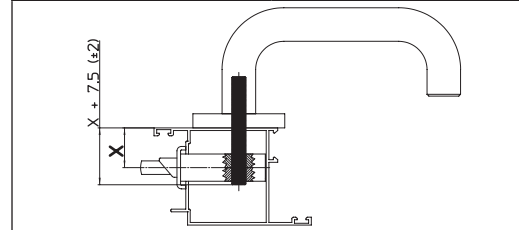
<b>GRIFFSPERRE MIT SCHLÜSSEL</b>	<b>ΚΛΕΙΔΩΜΑ ΧΕΡΟΥΛΙΟΥ ΜΕ ΚΛΕΙΔΙ</b>
<b>БЛОКИРОВАНИЕ РУЧКИ С ПОМОЩЬЮ КЛЮЧА</b>	<b>ZABLOKOWANIE KLAMKI PRZY UŻYCIU KLUCZA</b>



<b>MONTAGE DER SCHLÖSSER UND DER SCHLIESSBLECHE</b>	<b>ΤΟΠΟΘΕΤΗΣΗ ΚΛΕΙΔΑΡΙΩΝ ΚΑΙ ΑΝΤΙΚΡΙΣΜΑΤΩΝ</b>
<b>УСТАНОВКА ЗАМКОВ И ОТВЕТНЫХ ПЛАНOK</b>	<b>ΜΟΝΤΑΖ ΖΑΜΚΩΨ Ι ΡΛΥΤ ΟΡΟΡΩΨΧ</b>

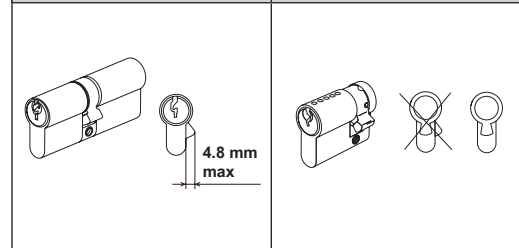


<b>VIERTANTSTIFTLÄNGE</b>	<b>ΜΗΚΟΣ ΠΙΡΟΥ ΧΕΡΟΥΛΙΟΥ</b>
<b>ДЛИНА КВАДРАТА РУЧКИ</b>	<b>ΔΛΓΟΥΣΗ ΤΡΖΠΙΕΝΙΑ ΟΒΡΩΤΩΨΕΓΟ ΚΛΑΜΚΙ</b>

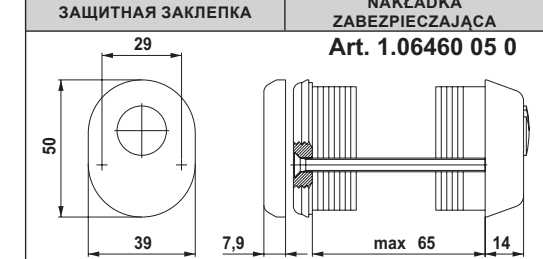


<b>KOMBINIERBARER ZYLINDER UND AUSRICHTVORRICHTUNG</b>	<b>ΣΥΝΔΥΑΖΟΜΕΝΟΣ ΚΥΛΙΝΔΡΟΣ ΚΑΙ ΔΙΑΤΑΞΗ ΠΡΟΛΗΨΗΣ ΦΑΣΙΚΗΣ ΜΕΤΑΤΟΠΙΣΗΣ</b>
--------------------------------------------------------	-------------------------------------------------------------------------

<b>СОВМЕСТИМЫЙ ЦИЛИНДР И ЗАЩИТА ОТ СМЕЩЕНИЯ</b>	<b>ΛΑΤΨΥ Ψ ΔΟΡΑΨΩΑΝΙΟ ΚΥΛΙΝΔΡ Ψ Ψ ΟΥΡΑΖΕΝΙΕ ΖΑΡΟΒΙΕΓΑΨΕ ΖΡΕΣΥΝΙΕΨΙΟ</b>
-------------------------------------------------	-------------------------------------------------------------------------



<b>SCHUTZROSETTE</b>	<b>ΕΠΙΣΤΟΜΙΟ ΠΡΟΣΤΑΣΙΑΣ</b>
<b>ЗАЩИТНАЯ ЗАКЛЕПКА</b>	<b>ΝΑΚΛΑΔΚΑ ΖΑΒΕΨΙΕΨΖΑΨΑ</b>



<b>KONFORMITÄTS-BESCHEINIGUNGEN</b>	<b>ΠΙΣΤΟΠΟΙΗΤΙΚΑ ΣΥΜΜΟΡΦΩΣΗΣ</b>
<b>СЕРТИФИКАТ СООТВЕТСТВИЯ</b>	<b>CERTYFIKATY ZGODNOŚCI</b>

Die Schllöcker MULTITOP MATIC der Serien 4A300, 4A310, sind gemäß der EUROPÄISCHEN NORM EN 12209:16 zertifiziert SICHERHEIT: Grad 6. Die Schllöcker Multitop Matic sind konform zur Verordnung (EG) Nr. 1907/2006 (REACH) in aktueller Fassung. Die Zertifikate können von folgender Webseite heruntergeladen werden: [www.cisa.com](http://www.cisa.com).

Zamki MULTITOP MATIC z serii 4A300, 4A310 są certyfikowane według NORMY EUROPEJSKIEJ EN 12209:16 BEZPIECZENSTWO: stopień 6. Zamki Multitop Matic są zgodne z Rozporządzeniem Europejskim 1907/2006EU (REACH) z późniejszymi zmianami. Certyfikaty mogą być pobrane z sieci: [www.cisa.com](http://www.cisa.com)

Οι κλειδαριές MULTITOP MATIC σειρά 4A300, 4A310, είναι πιστοποιημένες σύμφωνα με το ΕΥΡΩΠΑΨΚΟ ΠΡΟΤΥΠΟ EN 12209:16. ΑΣΦΑΛΕΙΑ: βαθμίου 6. Οι κλειδαριές Multitop Matic συμμορφώνονται με τον Ευρωπαϊκό Κανονισμό 1907/2006 ΕΕ (REACH) και μεταγενέστερες τροποποιήσεις του. Τα πιστοποιητικά μπορείτε να τα κατεβάσετε από την ιστοσελίδα: [www.cisa.com](http://www.cisa.com)

Zamki MULTITOP MATIC serii 4A300, 4A310 certyfikowane zgodnie z EUROPEJSKIM NORMAM EN 12209:16. BEZOPASNOŚĆ: 6. Zamki Multitop Matic odpowiadają europejskiemu regulamencie 1907/2006EU (REACH) i posługującym dodatkom do niego. Certyfikaty można скачать на сайте [www.cisa.com](http://www.cisa.com)

Alle hier angeführten Produkte entsprechen den in den technischen Beschreibungen der Kataloge von CISA S.p.A. angegebenen Merkmalen und sind ausschließlich für die dort genannten Verwendungszwecke geeignet. CISA S.p.A. garantiert keine technischen Features oder Merkmale, die in diesen Anweisungen nicht angegeben sind. Es dürfen KEINE Produktänderungen vorgenommen werden, die von CISA nicht ausdrücklich angegeben wurden. Im gegenteiligen Fall verfällt die gesetzliche Garantie auf das Produkt und die eventuelle Konformitätsbescheinigung desselben. Wenden Sie sich bei besonderen Sicherheitsanforderungen an den Händler oder Monteur dieser Produkte oder direkt an das Unternehmen CISA, welche besser das am besten für die Bedürfnisse des Kunden geeignete Modell empfehlen können.

Opisane w tej instrukcji produkty spełniają wszelkie charakterystyki wskazane w opisie technicznym katalogów CISA S.p.A. i są zalecane wyłącznie dla celów w nim określonych. Firma CISA S.p.A. nie gwarantuje żadnych osiagów lub charakterystyki technicznej, która nie jest wskazana w tej instrukcji. NIE jest możliwe wprowadzanie zmian do produktu innych od tych, które są wyraźnie wskazane przez CISA, pod rygorem utraty zobowiązania gwarancyjnych przewidzianych przez przepisy prawne i ewentualnych certyfikacji zgodności produktu. Odnośnie specjalnych wymagań w zakresie bezpieczeństwa. Użytkownik może się zwrócić do sprzedawcy lub instalatora produktów, albo bezpośrednio do CISA, w celu uzyskania wsparcia w wyborze modelu dopasowanego do specyficznych potrzeb Klienta.

Ta προϊόντα που επιστημονται εδώ διαθέτουν όλα τα χαρακτηριστικά που υποδεικνύονται στην τεχνική περιγραφή των καταλόγων CISA S.p.A. και συνιστώνται αποκλειστικά για τους σκοπούς που αναφέρονται ενταύθα. Η εταιρεία CISA S.p.A. δεν εγγυάται καμία επίδοση ή τεχνικό χαρακτηριστικό το οποίο δεν υποδεικνύεται ρητώς στις παρούσες οδηγίες. ΔΕΝ είναι δυνατό να υλοποιηθούν τροποποιήσεις στο προϊόν, διαφορετικές από τα όσα υποδεικνύονται ρητά από την CISA διαφορετικά ακιρώνονται οι υποχρεώσεις της εγγύησης που προβλέπονται από τον νόμο και από τις ενδεχόμενες πιστοποιήσεις συμμορφωσης του προϊόντος. Για ιδιαίτερες απαιτήσεις ασφαλείας παρακαλούμε τον χρήστη να απευθυνθεί στον αντιπρόσωπο ή εγκαταστάτη αυτών των προϊόντων, ή απευθείας στην CISA, οι οποίοι θα μπορούσαν να τον συμβουλευθούν καλύτερα σχετικά με το πιο ενδεδειγμένο μοντέλο για τις συγκεκριμένες απαιτήσεις του πελάτη

Представленные здесь изделия обладают всеми характеристиками, указанными в техническом описании каталогов фирмы CISA Spa, и рекомендуются только для описанного там применения. Любое применение или технические характеристики, отличающиеся от указанных в данной инструкции, не гарантируются компанией CISA S.p.A.; изделия НЕ должны подвергаться каким-либо модификациям, отличающимся от конкретно указанных компанией CISA, под страхом утраты предусмотренной законом гарантии и сертификатов соответствия продукта. В случае особых требований безопасности просим пользователя обращаться в представительство или к специалисту по установке данных изделий, а также непосредственно в компанию CISA, которые смогут порекомендовать наиболее подходящую модель для специфических нужд клиента.