

NOVIKSHUTTER™ INSTALLATION GUIDE

FRANÇAIS
AU VERSO

INSTALLATION STEPS: *Images can be different than the actual product.*

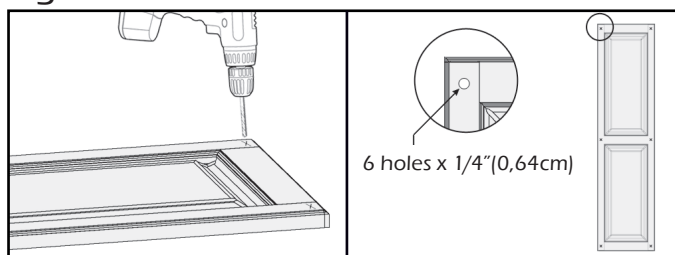
1-Place shutter in desired position and locate 6 places to drill. Mark locations of the holes on shutter (Figure A).

Figure A



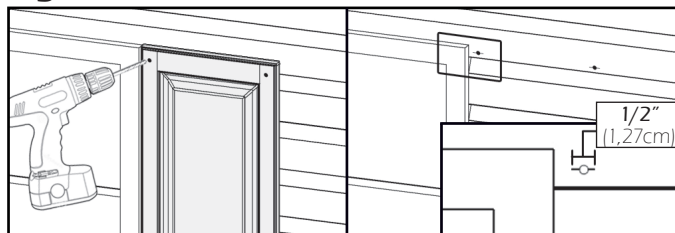
2-Place shutter horizontally on a flat surface and drill holes by using a 1/4"(0,64cm) drill bit (Figure B).

Figure B



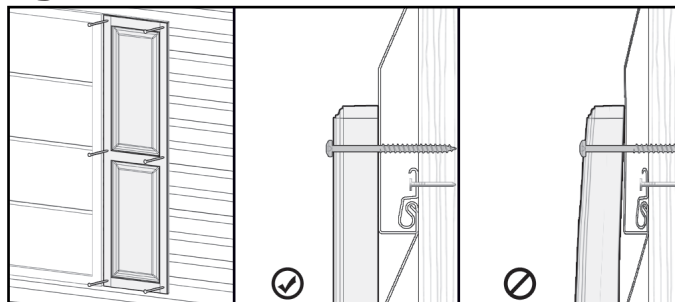
3-Replace shutter to the desired position on the wall and use shutter holes as template to locate and/or drill holes through the siding. Drill with a 1/4"(0,64cm) drill bit. In the case of polymer siding, with a knife, make small horizontal slots of 1/2"(1,27cm) wide aligned with holes on siding (Figure C). This will allow the expansion/contraction movement of the siding.

Figure C



4-Fix shutter using 6 screws penetrating the solid structure of the wall. The screws should exert a slight pressure on the shutter. Do not screw them too deeply (Figure D).

Figure D



NOVIKSHUTTER^{MC}

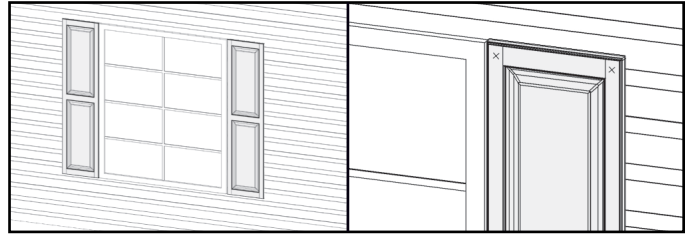
GUIDE INSTALLATION

ENGLISH ON
REVERSE

ÉTAPES D'INSTALLATION: *Les illustrations peuvent différer du produit.*

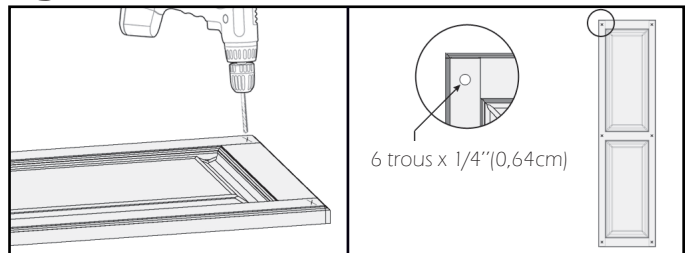
1-Placer le volet à la position désirée, et identifier 6 endroits pour percer. Marquer les endroits des trous à percer sur le volet (Figure A).

Figure A



2-Placer le volet à l'horizontal sur une surface plane et percer les trous à l'aide d'une mèche de 1/4" (0,64cm) (Figure B).

Figure B



3-Replacer le volet en position désirée sur le mur et utiliser ses trous comme guides pour identifier et/ou percer les trous à travers le revêtement mural. Percer à l'aide d'une mèche de 1/4" (0,64cm). Dans le cas de revêtement en polymère, à l'aide d'un couteau, faire des petites fentes horizontales d'environ 1/2" (1,27cm) de large, vis-à-vis les trous sur le revêtement, afin de permettre le mouvement d'expansion/contraction du revêtement (Figure C).

Figure C



4-Fixer le volet à l'aide des 6 vis pénétrant la structure solide du mur. Les vis doivent exercer une légère pression sur le volet. Ne pas visser celles-ci trop profondément (Figure D).

Figure D

