

ENCEINTES ARCHITECTURALES



KEF

L'OBSESSION DE LA HAUTE RESOLUTION

Peu de fabricants de haut-parleurs Hi-Fi ont eu l'impact et l'influence de KEF. Convaincue du pouvoir des nouvelles technologies, des matériaux et du design, la Marque KEF inspire le respect.

Depuis plus de 55 ans, la mission de KEF a toujours été d'offrir le son le plus pur pour créer une expérience sonore semblable à celle dont profiterait l'auditeur devant l'interprète. Un son qui touche le coeur et l'âme.

Avec des gammes emblématiques telles que Reference, Blade et la puissante enceinte Muon, il n'est pas étonnant que KEF soit dans une catégorie à part en termes d'excellence technique, de créativité et de savoir-faire. KEF aborde le développement de ses haut-parleurs architecturaux avec la même exigence que tout autre modèle. Sa passion pour l'excellence acoustique ne permettrait pas qu'il en soit autrement.



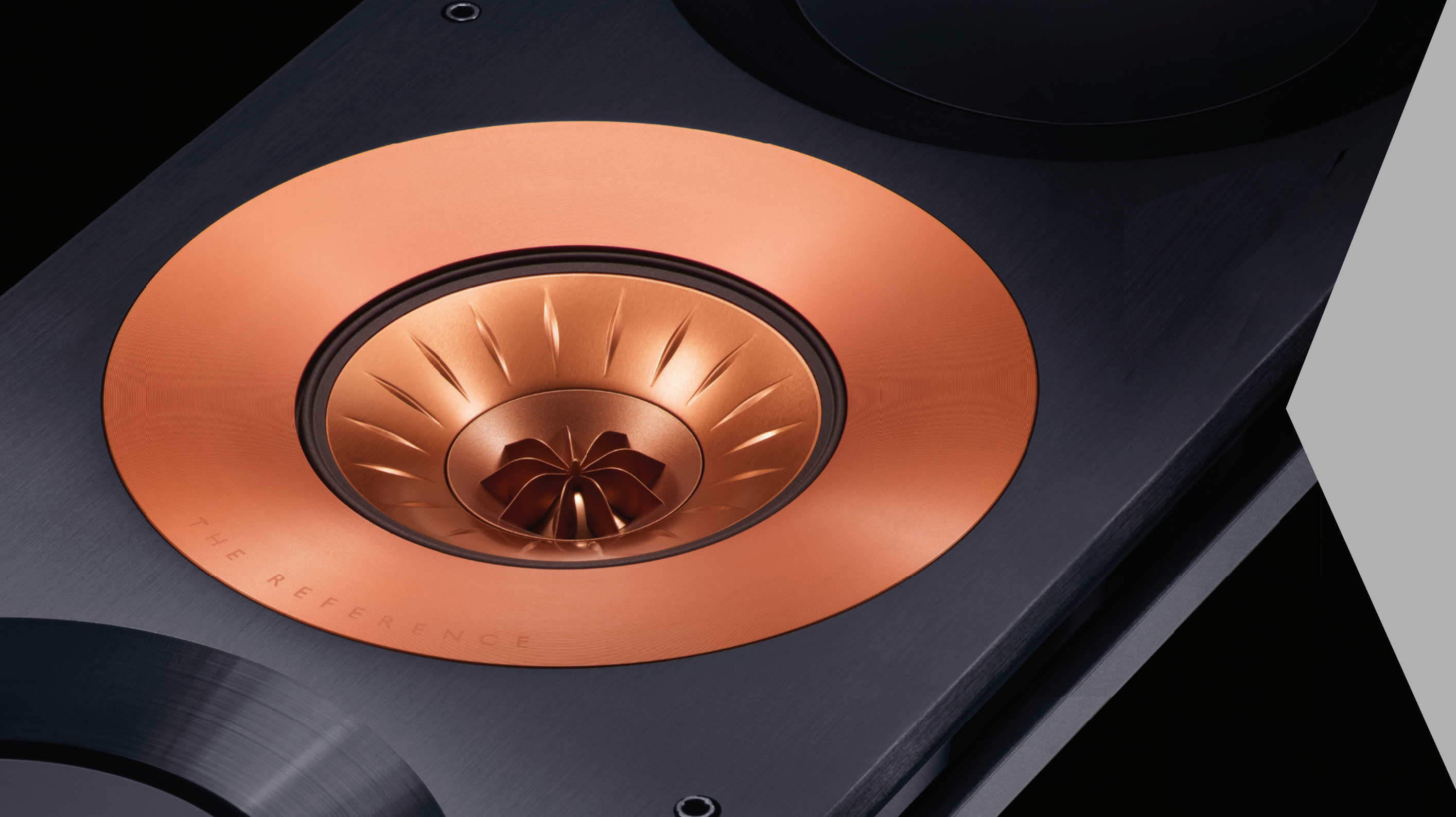
CACHEZ VOS HAUT-PARLEURS, PAS VOTRE SON

Un système audio intégré doit fournir un son tridimensionnel d'une précision sans faille. Qu'il s'agisse de musique ou de films, le son doit être d'une clarté saisissante et d'un réalisme époustouflant. La combinaison d'une ingénierie innovante et d'une conception acoustique sophistiquée permet aux haut-parleurs architecturaux de KEF d'offrir une performance aussi convaincante que celle de ses enceintes Hi-Fi.

Le souhait de KEF d'innover en permanence se reflète clairement dans une gamme d'enceintes et de solutions architecturales parmi les plus avancées du marché. Des minuscules haut-parleurs encastrés au plafond jusqu'aux superbes modèles encastrés Reference, il existe un produit pour chaque exigence. Chacun offre le son le plus pur, tandis que le design de chacun de ces haut-parleurs permet une installation des plus discrètes dans leur environnement ; enfin, leur conception unique permet une intégration extrêmement simple.

CEDIA[®]
MEMBER

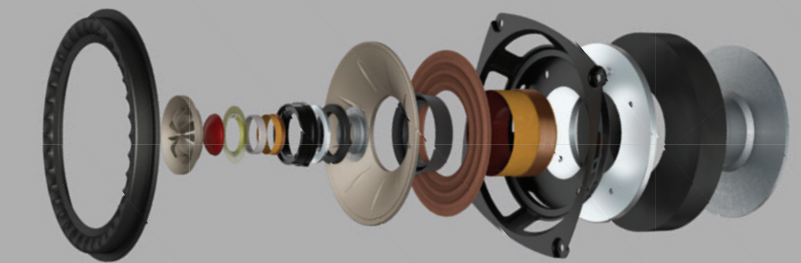




TECHNOLOGIE UNI-Q DE KEF

KEF a développé le tout premier haut-parleur Uni-Q en 1988 et perfectionne progressivement la technologie depuis. La technologie brevetée place le tweeter au centre du cône des médiums réalisant ainsi l'idéal acoustique d'une source ponctuelle unique.

Uni-Q est au cœur de l'ensemble de la gamme de haut-parleurs de KEF, offrant ses capacités uniques à Blade and Reference et, bien sûr, à la gamme architecturale. Ici, étant donné que Uni-Q disperse le son largement et uniformément sur une grande surface, les haut-parleurs offrent un son naturel parfait avec une distorsion minimale à chaque personne dans la pièce d'écoute.





HOME CINEMA EXTREME

Le Home Cinema Extrême de KEF constitue un nouveau standard de haut-parleurs architecturaux. Certifiés THX Ultra2 et Select2, les KEF Ci Reference et R Series profitent des capacités acoustiques époustouflantes des enceintes Hi-Fi primées de KEF, offrant toute l'intensité dramatique et émotionnelle de la véritable qualité sonore home-cinema.

Profils extrêmement réduits

L'incroyable gamme KEF Ci T Series est conçue pour offrir la meilleure performance acoustique pour les espaces d'installation les plus réduits. Nécessitant une profondeur de montage inférieure à 36 mm, la KEF Ci T Series délivre un son KEF exceptionnel.



Contours ultra fins

La gamme architecturale de KEF offre des contours extrêmement fins autour du haut-parleur tout en ne projetant aucune ombre. Couplées à une grille magnétique et conçues pour s'intégrer parfaitement au mur ou au plafond, les haut-parleurs KEF disparaissent comme s'ils faisaient partie du plafond.

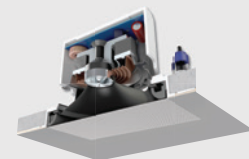
Résistant aux intempéries

Sur le patio, au bord de la piscine ou sur un yacht, les haut-parleurs d'extérieur série KEF Ventura permettent de profiter de la musique partout, sans compromis. Conçus conformément aux normes IP65, ces haut-parleurs robustes peuvent résister aux conditions météorologiques les plus extrêmes. Les séries KEF T, Q, C et E sont certifiées IP64 ; ce qui leur permet d'être aussi hermétiques à la poussière qu'aux éclaboussures.



Montage affleurant

Les haut-parleurs "Flush Mount" KEF allie un son de qualité supérieure à une esthétique de qualité supérieure. Affleurant parfaitement le mur ou le plafond, sans encadrement, ces haut-parleurs sont faciles à installer et ne laissent apparaître aucun cadre une fois installés. En fait, le seul indice qu'un haut-parleur KEF est présent est le son naturel qui remplit la pièce.



THX et le logo THX sont la propriété de THX Ltd, enregistrés aux USA et autres pays.





HOME CINEMA EXTREME

S'appuyant sur l'étroite collaboration de KEF avec le laboratoire de test THX dans le nord de la Californie, le système Extreme Home Cinema de KEF établit un nouveau standard pour les haut-parleurs architecturaux. Certifiés aux normes THX Ultra2 et Select2, les formidables séries KEF Ci-Reference et Ci-R offrent toute l'intensité dramatique et émotionnelle de la vraie qualité sonore Home Cinema. De son côté, l'exceptionnelle série Q offre l'équilibre parfait entre son haute résolution, profondeur et clarté acoustique.



Produit		THX							
Dimensions de découpe	(H x l)	Ci5160REF-THX	Ci3160REF-THX	Ci5160RL-THX	Ci3160RL-THX	Ci200RR-THX	Ci200RS-THX	Ci160RR-THX [#]	Ci4100QL-THX
	Diametre Ø	1052 x 209 mm (41.42 x 8.23 in.)	660 x 209 mm (25.98 x 8.23 in.)	1052 x 209 mm (41.42 x 8.23 in.)	660 x 209 mm (25.98 x 8.23 in.)	-	240 x 240 mm (9.45 x 9.45 in.)	-	476 x 114 mm (18.74 x 4.49 in.)
Profondeur de montage depuis la surface		-	-	-	-	238 mm (9.37 in.)	-	196mm (7.71in.)	-
Haut-parleurs	LF	4 x 160 mm (6.5 in.)	2 x 160mm (6.5in.)	4 x 160 mm (6.5 in.)	2 x 160 mm (6.5 in.)	200 mm (8 in.) Uni-Q	200 mm (8 in.) Uni-Q	165mm (6.5in.) Uni-Q	3 x 100mm (4in.)
	MF	125 mm (5.25 in.) Uni-Q	125mm (5.25in.) Uni-Q	160 mm (6.5 in.) Uni-Q	160 mm (6.5 in.) Uni-Q	-	-	-	100mm (4in.) Uni-Q
	HF	25 mm (1 in.)	25mm (1in.)	25 mm (1 in.)	25 mm (1 in.)	38 mm (1.5 in.)	38 mm (1.5 in.)	25mm (1in.)	19mm (0.75in.)
Sensibilité (2.83V/1m)		90dB	90	90dB	90dB	90dB	90dB	90	89dB
Puissance Ampli recommandée		40 - 500 W	40 - 350W	40 - 250 W	30 - 180 W	10 - 190 W	10 - 190 W	10-190W	10-150W
Impédance Nominale		4Ω	4Ω	4Ω	4Ω	4Ω	4Ω	4Ω	4Ω
Câdre-chassis		RiF5160L	RiF3160	RiF5160L	RiF3160L	RiF200R	RiF200S	RiF160R	RiF4100L
Boîtier Arrière		-	-	-	-	RNC200R	RNC200S	RNC160R	-

THX et le logo THX sont la propriété de THX Ltd, enregistrés aux USA et autres pays.

[#]Prévoyez un boîtier arrière de 3 litres pour répondre aux spécifications de distorsion THX Ultra et réglez dans le menu du processeur A/V la taille des haut-parleurs sur « petit (small) »
Tous les modèles et finitions ne sont pas disponibles sur tous les marchés. Contactez votre revendeur local pour obtenir des informations détaillées sur la gamme.



HAUT-PARLEURS ENCASTRABLES AU MUR OU PLAFOND

La collection complète de haut-parleurs architecturaux KEF encastrables au plafond ou au mur offre des performances exceptionnelles de modèles conçus pour disparaître dans leur environnement. Que vous ayez besoin des capacités acoustiques époustouflantes de la série R ou les caractéristiques des modèles nécessitant peu d'espace d'installation, KEF dispose du haut-parleur idéal pour vous.



Produit		Q Series							
Dimensions de découpe	(H x l)	Ci200QL	Ci160QL	Ci200QS	Ci160QS	Ci130QS	Ci200QR	Ci160QR	Ci130QR
	Diametre Ø	-	-	-	-	-	240 mm (9.45 in.)	196 mm (7.71 in.)	158 mm (6.22 in.)
Profondeur de montage depuis la surface		99.8mm (3.93in.)	91mm (3.58in.)	99.8mm (3.93in.)	91mm (3.58in.)	77.9mm (3.07in.)	103.3mm (4.07in.)	91mm (3.58in.)	77.8mm (3.06in.)
Haut-parleurs	LF	200 mm (8 in.) Uni-Q	160 mm (6.5 in.) Uni-Q	200 mm (8 in.) Uni-Q	160 mm (6.5 in.) Uni-Q	130 mm (5.25 in.) Uni-Q	200 mm (8.0 in.) Uni-Q	160 mm (6.5 in.) Uni-Q	130 mm (5.25 in.) Uni-Q
	MF	-	-	-	-	-	-	-	-
	HF	25 mm (1 in.)	19 mm (0.75 in.)	25 mm (1 in.)	25 mm (1 in.)	25 mm (1 in.)	25 mm (1 in.)	19 mm (0.75 in.)	19 mm (0.75 in.)
Sensibilité (2.83V/1m)		90dB	89dB	90dB	89dB	87dB	90dB	89dB	87dB
Puissance Ampli recommandée		10 - 150 W	10 - 125 W	10 - 150 W	10 - 125 W	10 - 100 W	10 - 150 W	10 - 125 W	10 - 100 W
Impédance Nominale		8Ω	8Ω	8Ω	8Ω	8Ω	8Ω	8Ω	8Ω
Câdre-chassis		RIF200L	RIF160L	RIF200S	RIF160S	RIF130S	RIF200R	RIF160R	RIF130R
Boîtier Arrière		RNC200L	RNC160L	RNC200S	RNC160S	RNC130S	RNC200R	RNC160R	RNC130R



Produit		C Series						E Series		
Dimensions de découpe	(H x l)	Ci160.2CL	Ci160.2CS	Ci130.2CS	Ci200.2CR	Ci160.2CR	Ci130.2CR	Ci200ER	Ci160ER	Ci130ER
	Diametre Ø	-	-	-	240 mm (9.45 in.)	196 mm (7.71 in.)	158 mm (6.22 in.)	240 mm (9.45 in.)	196 mm (7.71 in.)	158 mm (6.22 in.)
Profondeur de montage depuis la surface		84.5mm (3.33in.)	84.5mm (3.33in.)	77.1mm (3.03in.)	97.2mm (3.83in.)	85.2mm (3.35in.)	77.5mm (3.05in.)	97.2mm (3.83in.)	85.2mm (3.35in.)	77.5mm (3.05in.)
Haut-parleurs	LF	160 mm (6.5 in.) Uni-Q	160 mm (6.5 in.) Uni-Q	130 mm (5.25 in.) Uni-Q	200 mm (8 in.) Uni-Q	160 mm (6.5 in.) Uni-Q	130 mm (5.25 in.) Uni-Q	200 mm (8 in.) Uni-Q	160 mm (6.5 in.) Uni-Q	130 mm (5.25 in.) Uni-Q
	MF	-	-	-	-	-	-	-	-	-
	HF	16 mm (0.6 in.)	16 mm (0.6 in.)	16 mm (0.6 in.)	16 mm (0.6 in.)	16 mm (0.6 in.)	16 mm (0.6 in.)	16 mm (0.6 in.)	16 mm (0.6 in.)	16 mm (0.6 in.)
Sensibilité (2.83V/1m)		89dB	89dB	87dB	90dB	89dB	87dB	90dB	89dB	87dB
Puissance Ampli recommandée		10 - 100 W	10 - 100 W	10 - 80 W	10 - 125 W	10 - 100 W	10 - 80 W	10 - 125 W	10 - 100 W	10 - 80 W
Impédance Nominale		8Ω	8Ω	8Ω	8Ω	8Ω	8Ω	8Ω	8Ω	8Ω
Câdre-chassis		RIF160L	RIF160S	RIF130S	RIF200R	RIF160R	RIF130R	RIF200R	RIF160R	RIF130R
Boîtier Arrière		RNC160L	RNC160S	RNC130S	RNC200R	RNC160R	RNC130R	RNC200R	RNC160R	RNC130R

Tous les modèles et finitions ne sont pas disponibles sur tous les marchés. Contactez votre revendeur local pour obtenir des informations détaillées sur la gamme.

SOUNDLIGHT ET AFFLEURANT

D'une absolue discrétion les haut-parleurs Soundlight sont conçus à l'image des appareils d'éclairage LED / halogènes. Associé à un caisson de grave passif KEF et à l'amplificateur de système audio KASA500, les haut-parleurs Soundlight remplissent les espaces d'écoute d'un son clair et naturel.

Les modèles KEF à montage affleurant associent un son de qualité supérieure à une esthétique discrète. Affleurant parfaitement le mur ou le plafond, le seul indice qu'un haut-parleur KEF est présent est le son naturel qui remplit la pièce.



Produit		Soundlight			Flush Mount		
Dimensions de découpe	(H x l)	Ci100QS	Ci100.2QR	Ci50R	Ci130QSfl	Ci130QRfl	
	Diametre Ø	112 x 112 mm (4.41 x 4.41 in.)	-	-	158 x 158 mm (6.22 x 6.22 in.)	-	
Profondeur de montage depuis la surface		-	118.0 mm (4.65 in.)	65 mm (2.56 in.)	-	158 mm (6.22 in.)	
		72mm (2.83in.)	103.1mm (4.06in.)	90mm (3.54in.)	101 mm (3.98 in.)	101 mm (3.98 in.)	
Haut-parleurs	LF	100 mm (4 in.) Uni-Q	75 mm (3.15 in.) Uni-Q	-	130mm (5.25in.) Uni-Q	130mm (5.25in.) Uni-Q	
	MF	-	-	50 mm (2.0 in.)	-	-	
	HF	19 mm (0.75 in.)	-	-	19mm (0.75in.)	19mm (0.75in.)	
Sensibilité (2.83V/1m)		88dB	83dB	82dB	87dB	87dB	
Puissance Ampli recommandée		10 - 50 W	10 - 50 W	10 - 30 W	10 - 100W	10 - 100W	
Impédance Nominale		4Ω	4Ω	6Ω	8Ω	8Ω	
Câdre-chassis		RIF100S	RIF100R	-	NA	NA	
Boîtier Arrière		RNC100S	RNC100R	Ci50CAN	NA	NA	

Tous les modèles et finitions ne sont pas disponibles sur tous les marchés. Contactez votre revendeur local pour obtenir des informations détaillées sur la gamme.



Ci-T ET T SERIES

Les séries Ci-T et T de KEF et leur profils extrêmement réduits offrent une profondeur acoustique inversement proportionnelle à la faible profondeur d'installation qu'elles exigent

Avec une profondeur de montage de 36 mm (59 mm pour le subwoofer Ci200TRb) de la série architecturale, la Ci-T délivre un son de haute qualité lorsque l'espace d'intégration est limité et avec les mêmes caractéristiques d'installation que le reste de la gamme architecturale.

Utilisant les mêmes haut-parleurs que la série Ci-T, les enceintes de la série T sont idéales pour les téléviseurs muraux ou les enceintes surround montées sur un support mural ou sur un pied de sol, dans une configuration home cinéma.





APPLICATIONS SPECIFIQUES

KEF est précurseur en matière de solutions d'installation.

Dual Stereo comprend un woofer à double bobine et deux tweeters pour offrir un son stéréo irréprochable. CiTR-SM est quant à lui un transformateur stéréo-mono qui permet à n'importe quel haut-parleur KEF de délivrer une image stéréo complète.

Le système intégré de la série motorisée de KEF fait sortir le haut-parleur de son habitacle discret et, après utilisation, le ramène dans sa position initiale. De son côté, la gamme "Commercial Series" offre une faible impédance et un fonctionnement en 70/100 V - entre autres caractéristiques - et est ainsi idéale pour les applications audio où la musique et la parole exigent les meilleures performances acoustiques.



Produit		Dual Stereo		Motorised	Commercial Round		
		Ci160CSds	Ci160CRds	Ci3-80QT	Ci115QCT	Ci110FCT	Ci160ST
Dimensions de découpe	(H x l)	194 x 194 mm (7.64 x 7.64 in.)	-	112 x 354 mm (4.41 x 13.94 in.)	-	-	-
	Diametre Ø	-	196 mm (7.71 in.)	-	220mm (8.66in.)	220mm (8.66in.)	275mm (10.83in.)
Profondeur de montage depuis la surface		84.5mm (3.33in.)	86mm (3.36in.)	-	157mm (6.18in.)	107mm (4.21in.)	185mm (7.28in.)
Haut-parleurs	LF	160 mm (6.5 in.) Dual voice coil	160 mm (6.5 in.) Dual voice coil	2 x 75mm (3.0in.)	115mm (4.5in.) Uni-Q	110mm (4.3in.)	160mm (6.5in.)
	MF	-	-	75mm (3.0in.) Uni-Q	-	-	-
	HF	2 x 19 mm (0.75 in.)	2 x 19 mm (0.75 in.)	15mm (0.6in.)	19mm (0.75in.)	-	-
Sensibilité (2.83V/1m)		91dB	91dB	87dB	86dB	89dB	85dB
Puissance Ampli recommandée		10 - 80 W	10 - 80 W	10 - 100W	15-80W	10-100W	20-100W
Impédance Nominale		8Ω	8Ω	8Ω	8Ω	8Ω	4Ω
Câdre-chassis		RIF160S	RIF160R	-	RIF160R	RIF160R	RIF200R
Boîtier Arrière		RNC160S	RNC160R	-	-	-	-

Tous les modèles et finitions ne sont pas disponibles sur tous les marchés. Contactez votre revendeur local pour obtenir des informations détaillées sur la gamme.



CAISSONS DE BASSES INTEGRES

Les subwoofers intégrés de KEF offrent des performances sonores incroyables tout en restant visuellement discrets. Ils sont conçus pour être associés à toutes les gammes de haut-parleurs architecturaux de KEF. De plus, alimentés par l'amplificateur de système audio KASA500 de KEF, piloté par DSP, les deux subwoofers Ci3160RLb-THX et Ci200Qsb-THX atteignent les niveaux de basse intenses requis pour la certification THX Select et THX Ultra (selon la configuration).



THX et le logo THX sont la propriété de THX Ltd, enregistrés aux USA et autres pays.



Produit		Subwoofer	Ci3160RLb-THX	Ci200Qsb-THX Passive Mode (Crossover "ON")	Ci200Qsb-THX Active Mode (KASA500)	Ci200TRb Passive Mode	Ci200TRb Active Mode (KASA500)
Dimensions de découpe	(H x l)		660 x 209 mm (25.98 x 8.23 in.)	238 x 238 mm (9.37 x 9.37 in.)	238 x 238 mm (9.37 x 9.37 in.)	-	-
	Diametre Ø		-	-	-	240 mm (9.45 in.)	240 mm (9.45 in.)
Profondeur de montage depuis la surface			88.5mm (3.84 in.)	101.6mm (4 in.)	101.6mm (4 in.)	59mm (2.32 in.)	59mm (2.32 in.)
Haut-parleurs	LF		3 x 160 mm (6.5 in.)	200 mm (8 in.)	200 mm (8 in.)	200 mm (8 in.)	200 mm (8 in.)
Sensibilité (2.83V/1m)			92dB	85dB	-	87dB	87dB
Amplificateur requis			KEF KASA500	-	KEF KASA500	-	KEF KASA500
Unités requises pour THX Ultra:	Caisson de basses KASA500		4 2	-	8 2	-	-
Unités requises pour THX Select:	Caisson de basses KASA500		2 1	-	4 1	-	-
Puissance Ampli recommandée			-	10 - 150 W	-	10 - 125 W	-
Nominal impedance			4Ω	6Ω	-	Stereo mode: 2 x 8Ω mono mode: 16Ω	Stereo mode: 2 x 8Ω mono mode: 16Ω
Câdre-chassis			RIF3160L	RIF200S	RIF200S	RIF200R	RIF200R
Boîtier arrière			-	RNC200S	RNC200S	RNC200R	RNC200R

Tous les modèles et finitions ne sont pas disponibles sur tous les marchés. Contactez votre revendeur local pour obtenir des informations détaillées sur la gamme.

SERIES OUTDOOR

Résistants aux intempéries, certifiés IP65 et testés au brouillard salin, les modèles extérieurs KEF de la série Ventura de qualité marine peuvent offrir à votre piscine, votre jardin ou votre yacht, un son de haute qualité, même dans des conditions atmosphériques extrêmes.

Avec une combinaison métallique composée de laiton, d'aluminium et d'acier inoxydable, la série Ventura offre des performances exceptionnelles au fil des saisons. Elle produit un son de haute qualité propre à KEF, avec une clarté exceptionnelle et des graves remplissant l'espace.



Produit		Ventura	Ventura 6	Ventura 5 / 5T	Ventura 4
Haut-parleurs	LF		160 mm (6.5 in.)	130 mm (5.25 in.)	115 mm (4.5 in.)
	MF		-	-	-
	HF		25 mm (1 in.)	25 mm (1 in.)	19 mm (0.75 in.)
Sensibilité (2.83V/1m)			90dB	89dB	88dB
Puissance Ampli Recommandée			10 - 125 W	10 - 100 W	10 - 80 W
Impédance Nominale			6Ω	6Ω	6Ω
Gamme températures			-40°C to 70°C (-40°F to 158°F)	-40°C to 70°C (-40°F to 158°F)	-40°C to 70°C (-40°F to 158°F)
Certification			IP65	IP65	IP65

Tous les modèles et finitions ne sont pas disponibles sur tous les marchés. Contactez votre revendeur local pour obtenir des informations détaillées sur la gamme.





AMPLIFICATEURS DEDIES ET ACCESSOIRES

Libérez tout le potentiel des subwoofers KEF avec le KASA500, un puissant amplificateur Dual 250WPC de classe D. Cet amplificateur contrôlé par DSP est optimisé pour produire les basses tonitrueuses des subwoofers architecturaux KEF. Avec des entrées de niveau de ligne et de haut-parleur, et un DSP configurable avec des filtres passe-haut en option, le KASA500 est extrêmement polyvalent et peut être déployé dans des configurations illimitées.

Le clavier Bluetooth BTS30 et l'amplificateur compact de KEF peuvent fournir un son de qualité Hi-Fi à une paire de haut-parleurs architecturaux situés dans la même pièce ou dans une pièce différente.

Les accessoires de KEF permettent aux enceintes architecturales d'être performantes. Les gabarits d'installation réservent l'espace idéal pour les haut-parleurs lors d'une nouvelle construction, tandis que les boîtiers arrières en acier soigneusement conçus réduisent les déperditions de son dans les pièces adjacentes..



Gabarits d'installation en Acier



Boîtiers arrières en Acier

	KASA 500	BTS30
Produit		
Entrées	Selectable stereo RCA line level, or mono LFE RCA level; Stereo speaker level	Bluetooth 4.2 with Qualcomm® aptX™ codec Line-in Coaxial Optical
Sorties	2 x 250watts 4ohms Bridge 1 x 500watts 8ohms	Stereo Mode 2 x 15W@8 Ohms Mono Mode 30W@4 Ohms Line-Out
Product Dimension (H X W X D)	88 x 432 x 304mm (3½ x 17 x 12 in.) With feet : 92 x 432 x 304mm (3¾ x 17 x 12 in.) With rack ears; 2 EIA rack space: 88 x 483 x 304mm (3½ x 19 x 12 in.)	Amplificateur: 45 x 143 x 125mm (1.77 x 5.63 x 4.92 in) Clavier: 45 x 45 x 40mm (1.58 x 1.77 x 1.77 in) Cadre Metal: 1 x 71 x 71mm (0.04 x 2.80 x 2.80 in)
Poids	4kg (9 lbs)	Amplificateur: 530g (1.168 lbs) Clavier: 40g (0.088 lbs) Cadre Metal: 28g (0.061 lbs)



Tous les modèles et finitions ne sont pas disponibles sur tous les marchés. Contactez votre revendeur local pour obtenir des informations détaillées sur la gamme.



LIBERTE D'EXPRESSION

Une grande partie du processus de conception de KEF garantit que chaque enceinte profite du concept "Consistent Voicing" - une sorte de fil d'ADN sonore qui commence avec Muon et va jusqu'à Soundlight. Cet objectif ne peut être atteint que par des capacités d'ingénierie exceptionnelles, un dévouement sans faille à la philosophie de KEF entièrement dédiée au son sans compromis.

Le concept "Consistent Voicing" garantit que pour chaque pièce d'écoute, quelle que soit la combinaison des haut-parleurs architecturaux et traditionnels de KEF, vous obtiendrez un son naturel époustouflant. Il donne la liberté de créer une solution sur mesure aussi unique que l'auditeur et ce, sans compromis.

Extremite theatre	Tall Rectangle	Tall Rectangle	Tall Rectangle	Tall Rectangle	Square	Round	Round	Tall Rectangle	
Modèle	C15160REF-THX	C13160REF-THX	C15160RL-THX	C13160RL-THX	C1200RS-THX	C1200RR-THX	C1160RR-THX*	C14100QL-THX	
Série	REFERENCE	REFERENCE	R Series	R Series	R Series	R Series	R Series	Q Series	
Impédance Nominale	4Ω	4Ω	4Ω	4Ω	4Ω	4Ω	4Ω	4Ω	
Sensibilité (2.83V/1m)	90dB	90dB	90dB	90dB	90dB	90dB	90dB	89dB	
Réponse en fréquences (±6dB) open-backed	40Hz-28kHz	40Hz-28kHz	40Hz-28kHz	45Hz-28kHz	33Hz-28kHz	33Hz-28kHz	52Hz - 24kHz	55Hz-28kHz	
Gamme de fréquences (-10dB)	35Hz-45kHz	32Hz-30kHz	35Hz-45kHz	35Hz-45kHz	28Hz-35kHz	28Hz-45kHz	38Hz-30kHz	40Hz-30kHz	
Couverture nominale (degrés)	150°	115°	150°	150°	120°	120°	130°	150°	
Max SPL (dB)	116dB	110dB	111dB	106dB	106dB	106dB	105dB	104dB	
Fréquence de transition	400Hz, 2.8kHz	350Hz, 2.7kHz	300Hz, 2.4kHz	340Hz, 2.5kHz	2.2kHz	2.2kHz	2.1kHz	2.2kHz	
Haut-parleurs	LF	4 x 160mm (6.5in.)	2 x 160mm (6.5in.)	4 x 160mm (6.5in.)	2 x 160mm (6.5in.)	200mm (8in.) Uni-Q	200mm (8in.) Uni-Q	165mm (6.5in.) Uni-Q	3 x 100mm (4in.)
	MF	125mm (5.25in.) Uni-Q	125mm (5.25in.) Uni-Q	160mm (6.5in.) Uni-Q	160mm (6.5in.) Uni-Q	-	-	-	100mm (4in.) Uni-Q
	HF	25mm (1in.)	25mm (1in.)	25mm (1in.)	25mm (1in.)	38mm (1.5in.)	38mm (1.5in.)	25mm (1in.)	19mm (0.75in.)
Puissance ampli recommandée	40-500W	40-350W	40-250W	30-180W	10-190W	10-190W	10 - 190W	10-150W	
Filtre passe-haut recommandé (Hz)	35Hz-80Hz*	40Hz	40Hz-80Hz*	40-80Hz*	35Hz - 80Hz	35Hz - 80Hz*	38Hz	55Hz	
Dimensions externes	(H x W x D)	1070 x 230 x 105.7 mm (42.13 x 9.06 x 4.16 in.)	680 x 230 x 105.7 mm (26.77 x 9.06 x 4.16 in.)	1070 x 230 x 105.7 mm (42.13 x 9.06 x 4.16 in.)	680 x 230 x 105.7 mm (26.77 x 9.06 x 4.16 in.)	273 x 273 x 132.6 mm (10.75 x 10.75 x 5.22 in.)	-	490 x 128 x 81mm (19.29 x 5.04 x 3.19 in.)	
	Diametre Ø	-	-	-	-	-	290mm (11.42in.)	234.6mm (9.24in.)	
	Depth	-	-	-	-	-	132.6mm (5.22in.)	115mm (4.53in.)	
Dimensions de découpe	(H x W)	1052 x 209 mm (41.42 x 8.23 in.)	660 x 209 mm (25.98 x 8.23 in.)	1052 x 209 mm (41.42 x 8.23 in.)	660 x 209 mm (25.98 x 8.23 in.)	240 x 240 mm (9.45 x 9.45 in.)	-	476 x 114 mm (18.74 x 4.49 in.)	
	Diametre Ø	-	-	-	-	-	238mm (9.37in.)	196mm (7.71in.)	
Poids net	22kg (48.5lbs)	13.4kg (29.54lbs)	19kg (41.89lbs)	11.7kg (25.79lbs)	3.6kg (7.94lbs)	3.6kg (7.94lbs)	2.94kg (6.48lbs)	3kg (6.61lbs)	
Profondeur de montage depuis la surface	99mm (3.9in.)	99mm (3.9in.)	99mm (3.9in.)	99mm (3.9in.)	127mm (5in.)	126.5mm (4.98in.)	110mm (4.33in.)	76mm (3in.)	
Cadre-châssis (RIF) optionnel	RIF5160L	RIF3160L	RIF5160L	RIF3160L	RIF2005	RIF200R	RIF160R	RIF4100L	
Volume (L) arrière idéal	90L	60L	90L	60L	20L	20L	20L	15L	
Volume (L) arrière mini	40L	30L	40L	30L	10L	10L	10L	7L	
Certification	THX ULTRA2	THX ULTRA	THX ULTRA2	THX ULTRA2	THX ULTRA 2, IP64	THX ULTRA2, IP64	THX ULTRA, IP64	THX SELECT2, IP64	

*Filtre passe-haut recommandé pour THX : 80Hz. *Prévoyez un boîtier arrière de 3 litres pour répondre aux spécifications de distorsion THX Ultra et réglez dans le menu du processeur AVX la taille des haut-parleurs sur « petit » (small) »

Special Application	Motorised	Commercial Round	Commercial Round	Commercial Round
Modèle	C13-80QT	C115QCT	C1110FCT	C1160ST
Série	Q Series	Q Series	Classic Series	Classic Series
Impédance Nominale	8Ω	8Ω	8Ω	8Ω
Sensibilité (2.83V/1m)	87dB	86dB	89dB	85dB
Réponse en fréquences (±6dB) open-backed	-	-	-	-
Réponse en fréquences (±6dB) open-backed	87Hz-30kHz	70Hz-20kHz	110Hz-18kHz	60Hz-130Hz
Gamme de fréquences (-10dB)	94Hz-35kHz	81Hz-30kHz	105Hz-30kHz	65Hz-300Hz
Couverture nominale (degrés)	170°	160°	170°	-
Max SPL (dB)	102dB	95dB	98dB	97dB
Fréquence de transition	300Hz, 3kHz	2.3kHz	-	-
Haut-parleurs	LF	2 x 75mm (3.0in.)	115mm (4.5in.) Uni-Q	110mm (4.3in.)
	MF	75mm (3.0in.) Uni-Q	-	-
	HF	15mm (0.6in.)	19mm (0.75in.)	-
Puissance ampli recommandée	10-100W	15-80W	10-100W	20-100W
Filtre passe-haut recommandé (Hz)	100Hz	85Hz	110Hz	-
Filtre passe-bas recommandé (Hz)	-	-	-	100-200Hz
Dimensions externes	(H x W x D)	128 x 377 x 125 mm (5.04 x 14.84 x 4.92 in.)	-	-
	Diametre Ø	-	220mm (8.66in.)	220mm (8.66in.)
	Depth	-	160mm (6.30in.)	110mm (4.33in.)
Dimensions de découpe	(H x W)	112 x 354 mm (4.41 x 13.94 in.)	-	-
	Diametre Ø	-	196mm (7.71in.)	196mm (7.71in.)
Poids net	3.3 kg (7.26lbs)	2.7 kg (5.94lbs)	2.25 kg (4.95lbs)	3.4 kg (7.48lbs)
Profondeur de montage depuis la surface	157mm (6.18in.)	107mm (4.21in.)	185mm (7.28in.)	-
Profondeur de montage depuis la surface	120mm (4.72in.)	-	-	-
Cadre-châssis (RIF) optionnel	-	RIF160R	RIF160R	RIF200R
Boîtier arrière (RNC) optionnel	-	RNC100S	RNC100R	RNC100R
Volume (L) arrière idéal	-	6L	5L	20L
Volume (L) arrière mini	-	1.5L	1L	3L
Certification	-	UL2043, UL-1480-5	UL2043, UL-1480-5	UL2043, UL-1480-5

THX et le logo THX sont la propriété de THX Ltd, enregistrés aux USA et autres pays. KEF se réserve le droit, conformément à la recherche et au développement en cours, de modifier ou de compléter les spécifications. E & OE

Special Application	Square	Round	Square	Round
Modèle	C1160TS	C1160TR	C1160CSds	C1160CRds
Série	T Series	T Series	C Series / Dual Stereo	C Series / Dual Stereo
Impédance Nominale	8Ω	8Ω	8Ω	8Ω
Sensibilité (2.83V/1m)	87dB	87dB	91dB	91dB
Réponse en fréquences (±6dB) open-backed	110Hz-24kHz	110Hz-24kHz	50Hz-20kHz	50Hz-20kHz
Gamme de fréquences (-10dB)	69Hz-45kHz	69Hz-45kHz	45-30kHz	45Hz-30kHz
Couverture nominale (degrés)	160°	160°	120°	120°
Max SPL (dB)	101dB	101dB	106dB	106dB
Fréquence de transition	1.7kHz	1.7kHz	3.2kHz	3.2kHz
Haut-parleurs	LF	115mm (4.5in. Dual layer)	115mm (4.5in.) dual layer	Dual voice coil: 160mm (6.5in.)
	MF	-	-	-
	HF	25mm (1in.)	25mm (1in.)	2 x 19mm (0.75in.)
Puissance ampli recommandée	10-100W	10-100W	10-80W	10 - 80W
Filtre passe-haut recommandé (Hz)	70Hz	70Hz	50Hz	50Hz
Dimensions externes	(H x W x D)	222.8 x 222.8 x 41mm (8.77 x 8.77 x 1.61 in.)	-	223 x 223 x 90.5 mm (8.78 x 8.78 x 3.56 in.)
	Diametre Ø	-	234.6mm (9.24in.)	-
	Depth	-	40mm (1.57in.)	-
Dimensions de découpe	(H x W)	194 x 194 mm (7.64 x 7.64 in.)	-	194 x 194 mm (7.64 x 7.64 in.)
	Diametre Ø	-	196mm (7.71in.)	-
Poids net	1.05kg (2.31lbs)	1kg (2.2lbs)	1.80kg (4.0lbs)	1.80kg (4.0lbs)
Profondeur de montage depuis la surface	<36mm (1.42 in.)	<36mm (1.42in.)	84.5mm (3.33in.)	86mm (3.36in.)
Cadre-châssis (RIF) optionnel	RIF160S	RIF160R	RIF160S	RIF160R
Boîtier arrière (RNC) optionnel	RNC160S	RNC160R	RNC160S	RNC160R
Volume (L) arrière idéal	3L	3L	35L	35L
Volume (L) arrière mini	1L	1L	20L	20L
Certification	IP64	IP64	IP64	IP64

Special Application	Square	Round	Round	Square	Round
Modèle	C1100QS	C150R	C1100.2QR	C1130QSR	C1130QR
Série	Soundlight/ Q Series	Soundlight/ Q Series	Soundlight/ Q Series	FL Series	FL Series
Impédance Nominale	4Ω	6Ω	4Ω	8Ω	8Ω
Sensibilité (2.83V/1m)	88dB	82dB	83dB	87dB	87dB
Réponse en fréquences (±6dB) open-backed	80Hz-27kHz	125Hz-20kHz	90Hz-27kHz	45Hz - 34kHz	45Hz - 34kHz
Réponse en fréquences (±6dB) open-backed	-	170Hz-20kHz	130Hz-27kHz	-	-
Gamme de fréquences (-10dB)	53Hz-25kHz	122Hz-25kHz	70Hz-40kHz	38Hz-30kHz	38Hz-30kHz
Couverture nominale (degrés)	150°	165°	150°	130°	130°
Max SPL (dB)	103dB	94dB	99dB	103dB	103dB
Fréquence de transition	3kHz	3.5kHz	3.8kHz	3.8kHz	3.8kHz
Haut-parleurs	LF	100mm (4in.) Uni-Q	-	75mm (3.15in.) Uni-Q	130mm (5.25in.) Uni-Q
	MF	-	50mm (2.0in.)	-	-
	HF	19mm (0.75in.)	-	16mm (0.6in.)	19mm (0.75in.)
Puissance ampli recommandée	10-50W	10-30W	10-50W	10-100W	10-100W
Filtre passe-bas recommandé (Hz)	60Hz	130Hz	80Hz	50Hz	50Hz
Dimensions externes	(H x W x D)	127 x 127 x 76 mm (5.0 x 5.0 x 2.99 in.)	-	200.5 x 200.5 x 103.6mm (7.9 x 7.9 x 4.08 in.)	-
	Diametre Ø	-	80mm (3.15in.)	135.6mm (5.34in.)	200.6mm (7.9in.)
	Depth	-	94.5mm (3.72in.)	107.5mm (4.23in.)	104.6mm (4.12in.)
Dimensions de découpe	(H x W)	112 x 112 mm (4.41 x 4.41 in.)	-	158 x 158 mm (6.22 x 6.22 in.)	-
	Diametre Ø	-	65mm (2.56in.)	118.0mm (4.65in.)	158mm (6.22in.)
Poids net	0.67kg (1.48lbs)	0.135kg (0.31lbs)	0.50kg (1.10lbs)	1.6kg (3.53lbs)	1.45kg (3.19lbs)
Profondeur de montage depuis la surface	72mm (2.83in.)	90mm (3.54in.)	103.1mm (4.06in.)	101mm (3.98in.)	101mm (3.98in.)
Profondeur de montage depuis la surface	-	50mm (1.97in.)	52mm (2in.)	-	-
Cadre-châssis (RIF) optionnel	RIF100S	-	RIF100R	-	-
Boîtier arrière (RNC) optionnel	RNC100S	C150CAN	RNC100R	-	-
Volume (L) arrière idéal	3L	3L	5L	15L	15L
Volume (L) arrière mini	2.5L	0.5L	0.75L	10L	10L
Certification	IP64	IP64	IP64	-	-

In-ceiling and in-wall	Rectangle	Rectangle	Square	Square	Square	Round	Round	Round
Modèle	C1200QL	C1160QL	C1200QS	C1160QS	C1130QS	C1200QR	C1160QR	C1130QR
Série	Q Series	Q Series	Q Series	Q Series	Q Series	Q Series	Q Series	Q Series
Impédance Nominale	8Ω	8Ω	8Ω	8Ω	8Ω	8Ω	8Ω	8Ω
Sensibilité (2.83V/1m)	90dB	89dB	90dB	89dB	87dB	90dB	89dB	87dB
Réponse en fréquences (±6dB) open-backed	35Hz-34kHz	38Hz-34kHz	35Hz-34kHz	38Hz-34kHz	45Hz-34kHz	35Hz - 34kHz	38Hz-34kHz	45Hz-34kHz
Gamme de fréquences (-10dB)	32Hz-30kHz	32Hz-30kHz	32Hz-30kHz	32Hz-30kHz	38Hz-30kHz	32Hz-30kHz	32Hz-30kHz	38Hz-30kHz
Couverture nominale (degrés)	115°	125°	115°	125°	130°	115°	125°	130°
Max SPL (dB)	107dB	105dB	107dB	105dB	103dB	107dB	105dB	103dB
Fréquence de transition	2.5kHz	3.0kHz	2.5kHz	3.0kHz	3.8kHz	2.2kHz	2.2kHz	3.8kHz
Haut-parleurs	LF	200mm (8in.) Uni-Q	160mm (6.5in.) Uni-Q	200mm (8in.) Uni-Q	160mm (6.5in.) Uni-Q	130mm (5.25in.) Uni-Q	200mm (8in.) Uni-Q	160mm (6.5in.) Uni-Q
	HF	25mm (1in.)	19mm (0.75in.)	25mm (1in.)	19mm (0.75in.)	19mm (0.75in.)	25mm (1in.)	19mm (0.75in.)
	HF	25mm (1in.)	19mm (0.75in.)	25mm (1in.)	19mm (0.75in.)	19mm (0.75in.)	25mm (1in.)	19mm (0.75in.)
Puissance Ampli Recommandée	10-150W	10-150W	10-150W	10-125W	10-100W	10-150W	10-100W	10-100W
Filtre passe-haut recommandé (Hz)	40Hz	45Hz	40Hz	45Hz	50Hz	40Hz	45Hz	50Hz
Dimensions externes du produit	(H x W x D)	369 x 273 x 106 mm (14.53 x 10.75 x 4.17in.)	303 x 223 x 97.5 mm (11.93 x 8.78 x 3.84 in.)	273 x 273 x 106 mm (10.75 x 10.75 x 4.17 in.)	223 x 223 x 97 mm (8.78 x 8.78 x 3.82 in.)	184 x 184 x 84 mm (7.24 x 7.24 x 3.31 in.)	-	-
	Diametre Ø	-	-	-	-	-	289.6mm (11.4in.)	234.6mm (9.24in.)
	Depth	-	-	-	-	-	109.8mm (4.32in.)	98mm (3.86in.)
Dimensions de découpe	(H x W)	334 x 238 mm (13.15 x 9.37 in.)	274 x 194 mm (10.79 x 7.64 in.)	238 x 238 mm (9.37 x 9.37 in.)	194 x 194 mm (7.64 x 7.64 in.)	158 x 158 mm (6.22 x 6.22 in.)	-	-
	Diametre Ø	-	-	-	-	-	240mm (9.45in.)	196mm (7.71in.)
Poids Net	2.6kg (5.77lbs)	2.05kg (4.51lbs)	2.4kg (5.3lbs)	1.88kg (4.14lbs)	1.4kg (3.1lbs)	2.4kg (5.28lbs)	1.8 kg (3.96lbs)	
Profondeur de montage depuis la surface	99.8mm (3.93in.)	91mm (3.58in.)	99.8mm (3.93in.)	91mm (3.58in.)	77.9mm (3.07in.)	103.3mm (4.07in.)	91mm (3.58in.)	
Cadre-châssis (RIF) optionnel	RIF200L	RIF160L	RIF200S	RIF160S	RIF130S	RIF200R	RIF160R	
Boîtier arrière (RNC) optionnel	RNC200L	RNC160L	RNC200S	RNC160S	RNC130S	RNC200R	RNC160R	
Volume (L) arrière idéal	60	25	60	25	15	60L	25L	
Volume (L) arrière mini	35	15	35	15	10	35L	15L	
Certification	IP64	IP64	IP64	IP64	IP64	IP64	IP64	

In-ceiling and in-wall	Rectangle	Square	Square	Round	Round	Round	Round	Round
Modèle	C1160.2CL	C1160.2CS	C1130.2CS	C1200.2				

Subwoofer		Tall Rectangle	Square	Square	Round	Round
Modèle		C13160RLb-THX	C1200Q5b-THX Passive Mode (Crossover ON)	C1200Q5b-THX Active Mode (KASAS00)	C1200TRb Passive Mode	C1200TRb Active Mode (KASAS00)
Série		R Series	Q Series	Q Series	T Series	T Series
Impédance nominale		4Ω	6Ω	-	-	-
Impédance nominale mode stéréo		-	-	-	2 x 8Ω	2 x 8Ω
Impédance nominale mode mono		-	-	-	16Ω	16Ω
Sensibilité (2.83V/1m)		92dB	85dB	-	87dB	87dB
Réponse en fréquences (±6dB) open-backed		20Hz-140Hz	40Hz-100Hz	30Hz-140Hz	42Hz-120Hz	32Hz-120Hz
Gamme de fréquences (-10dB)		25Hz - KASA setting	29Hz-140Hz	25Hz-KASA setting	38Hz-140Hz	25Hz-KASA setting
Max SPL (dB)		112dB	104dB	104dB	109dB	109dB
Fréquence de transition		-	100Hz	-	-	-
Haut-parleurs	LF	3 x 160mm (6.5in.)	200mm (8 in.)	200mm (8 in.)	200mm (8 in.)	200mm (8 in.)
Ampli requis		KEF KASAS00	-	KEF KASAS00	-	KEF KASAS00
Puissance Ampli recommandée		-	10-150W	-	10-125W	-
Filtre passe-haut recommandé (Hz)		25-80Hz*	-	KASA	-	-
Filtre passe-bas recommandé (Hz)		50Hz-120Hz	80Hz-120Hz	50Hz-120Hz	80Hz-120Hz	60Hz-120Hz
Dimensions externes du produit	(H x W x D)	680 x 230 x 96 mm (26.77 x 9.06 x 3.78 in.)	273 x 273 x 106 mm (10.75 x 10.75 x 4.17 in.)	273 x 273 x 106 mm (10.75 x 10.75 x 4.17 in.)	-	-
	Diamètre Ø	-	-	-	290 mm (11.42 in.)	290 mm (11.42 in.)
Dimensions de découpe	(H x W)	660 x 209 mm (25.98 x 8.23 in.)	238 x 238 mm (9.37 x 9.37 in.)	238 x 238 mm (9.37 x 9.37 in.)	-	-
	Diamètre Ø	-	-	-	240mm (9.45 in.)	240mm (9.45 in.)
	Depth	-	-	-	63mm (2.48 in.)	63mm (2.48 in.)
Poids net		10.9 kg (24.1 lbs)	3.3kg (7.28 lbs)	3.3kg (7.28 lbs)	1.7kg (3.75lbs)	1.7kg (3.75lbs)
Profondeur de montage depuis la surface		88.5mm (3.84 in.)	101.6mm (4 in.)	101.6mm (4 in.)	59mm (2.32 in.)	59mm (2.32 in.)
Câdre châssis optionnel		RIF3160L	RIF200S	RIF200S	RIF200R	RIF200R
Boîtier arrière optionnel		-	-	-	RNC200R	RNC200R
Volume arrière idéal (L)		80L	32L*	32L*	60L	60L
Volume arrière mini (L)		40L	20L	20L	35L	35L
Certification		THX ULTRA2, THX SELECT2	THX ULTRA2, THX SELECT2, IP64	THX ULTRA2, THX SELECT2, IP64	IP64	IP64

*Filtre passe-haut recommandé pour THX : 80 Hz *Pour enceinte seule uniquement. Doubler le volume pour une paire d'enceintes

Outdoor					
Modèle		Ventura 6	Ventura 5	Ventura 5T	Ventura 4
Série		Ventura	Ventura	Ventura	Ventura
Impédance nominale		6Ω	6Ω	6Ω	6Ω
Sensibilité (2.83V/1m)		90dB	89dB	89dB	88dB
Réponse en fréquences (±6dB) avec back can / boîtier arrière		68Hz-20kHz	74Hz-20kHz	74Hz-20kHz	85Hz-20kHz
Gamme de fréquences (-10dB)		54Hz-25kHz	58Hz-25kHz	58Hz-25kHz	65Hz-25kHz
Couverture nominale (degrés)		112°	125°	125°	120°
Max SPL (dB)		105dB	103dB	103dB	101dB
Fréquence de transition		3kHz	3.8kHz	3.5kHz	3.5kHz
Haut-parleurs	LF	160mm (6.5in.)	130mm (5.25in.)	130mm (5.25in.)	115mm (4.5in.)
	MF	-	-	-	-
	HF	25mm (1in.)	25mm (1in.)	25mm (1in.)	19mm (0.75in.)
Puissance Ampli recommandée		10-125W	10-100W	10-100W	10-80W
Filtre passe-haut recommandé (Hz)		50Hz	60Hz	60Hz	80Hz
Transformateur		-	-	70V: 3.75W, 7.5W, 15W, 30W 100V: 7.5W, 15W, 30W, 60W	-
Dimensions externes du produit	(H x W x D)	300 x 226 x 219 mm (11.8 x 9 x 8.6 in.)	262 x 197 x 189 mm (10.3 x 7.75 x 7.4 in.)	262 x 197 x 189 mm (10.3 x 7.75 x 7.4 in.)	231 x 172 x 173 mm (9 x 6.75 x 6.8 in.)
	(With bracket and knobs) (H x W x D)	300 x 226 x 263.5 mm (11.8 x 9 x 10.38 in.)	262 x 197 x 235 mm (10.3 x 7.75 x 9.25 in.)	262 x 197 x 235 mm (10.3 x 7.75 x 9.25 in.)	235 x 172 x 203.2 mm (9.25 x 6.75 x 8 in.)
Poids net		3.8kg (8.4lbs)	2.85kg (6.28lbs)	3.3kg (7.25lbs)	2.4kg (5.3lbs)
Gamme de Températures supportées		-40°C to 70°C (-40°F to 158°F)	-40°C to 70°C (-40°F to 158°F)	-40°C to 70°C (-40°F to 158°F)	-40°C to 70°C (-40°F to 158°F)
Certification		IP65	IP65	IP65	IP65

THX et le logo THX sont la propriété de THX Ltd, enregistrés aux USA et autres pays.
KEF se réserve le droit, conformément à la recherche et au développement en cours, de modifier ou de compléter les spécifications. E & OE

Amplifier	Amplifier	Bluetooth keypad and compact amplifier system
Modèle	KASA 500	BTS30
Entrées	Selectable stereo RCA line level, or mono LFE RCA level; Stereo speaker level	Bluetooth 4.2 with Qualcomm® aptX™ codec Line-in Coaxial Optical
Sorties	2 x 250watts 4ohms Bridge 1 x 500watts 8ohms	Stereo Mode 2 x 15W@8 Ohms Mono Mode 30W@4 Ohms Line-Out
Fréquence de transition	40 - 140Hz or software bypass	-
Gamme Bluetooth/Capacité Bluetooth	-	10m 8 Devices
Fréquence Bluetooth	-	2.4GHz
Puissance Bluetooth	-	2.5mW For Class 2
Voltage	-	100-240VAC
Réponse en fréquences	-	20Hz-20KHz
Fréquence EQ	-	100Hz +6dB, 10KHz-1dB
Signal	-	90dB
Dimensions Produit (H X W X D)	88 x 432 x 304mm (3½ x 17 x 12 in.) With feet : 92 x 432 x 304mm (3½ x 17 x 12 in.) With rack ears; 2 EIA rack space: 88 x 483 x 304mm (3½ x 19 x 12 in.)	Amplifier Unit: 45 x 143 x 125mm (1.77 x 5.63 x 4.92 in.) Keypad Unit: 45 x 45 x 40mm (1.58 x 1.77 x 1.57 in.) Metal Frame: 1 x 71 x 71mm (0.04 x 2.80 x 2.80 in.)
Poids	4kg (9lbs)	Amplifier Unit: 530g (1.168lbs) Keypad Unit: 40g (0.088lbs) Metal Frame: 28g (0.061lbs)

