

CRC SOFT LOCK (Purettava)

Viite: 10766

1. YLEISKUVAUS

Lujuusluokaltaan normaali lukite kierteitettyjen liitosten tilapäiseen lukitsemiseen. Anaerobinen metakrylaattieripohjainen liima.

Purettavissa olevaksi tai tilapäiseksi katsotaan liitokset, jotka eivät irtoa lämpölaajenemisen tai värinän vaikutuksesta. Liitos on kuitenkin mm. huollon yhteydessä kohtuullisen helppo purkaa tavallisilla työkaluilla.

2. OMINAISUUDET

- Normaaliksi säädetty vääntömomentin lujuus.
- Tikstrooppinen ja normaaliviskoosinen, täyttää raot ongelmitta.
- Soveltuu kierrelitännöille M5 - M16.
- Kestää hyvin seuraavia: lämpötila, korroosio, värinä, vesi, kaasut, öljyt, hiilivedyt ja useimmat kemikaalit.
- Kohtuullisen helppo purkaa tavallisilla työkaluilla.
- Ei juokse eikä valu.
- Pysyy kohteessa asennuksen jälkeen.

3. KÄYTTÖKOHEET

Erityisesti suositeltavat käyttökoheet:

- Tarpeen mukaan irrotettavissa olevien metallisten kierteitettyjen ruuvien ja pulttien lukitseminen ja tiivistäminen. Liitoksen lopputuloksena on rakenteen liitos, joka kestää värinää ja tekee muut mekaaniset kiinnittimet tarpeettomiksi.
- Liitokset, joilta edellytetään säädetyn ja tasaisen vallitsevan vääntömomentin kestävyyttä.
- Rakenteet, joiden osien liitokset eivät saa irrota tahattomasti.

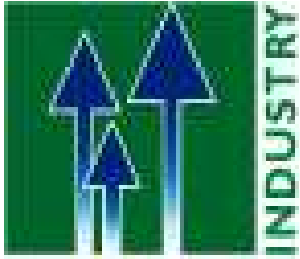
4. KÄYTTÖOHJEET

Vaikka käsiteltävien pintojen ei anaerobisia lukitteita käytettäessä tarvitsekaan olla ehdottoman puhtaita, paras lopputulos saavutetaan mikäli käsiteltävä kohde on puhdas, kuiva, öljytön ja rasvaton. Paras tulos saadaan puhdistamalla kohde käyttämällä klooraamatonta CRC Industrial Degreaser -rasvanpoistajaa. Yleissääntönä pätee, että karhennetuilla pinnoilla saavutetaan parempi tartuntalujuus kuin kiillotetuilla tai hiotuilla pinnoilla.

Laita pisara CRC Soft Lock -lukitetta mutterin, pultin tai ruuvin viimeiseen kierteseen. Kokoa ja kiristä tarvittaessa vaadittuun esimomenttiin. Käsiteltävän metallin ja ympäristöolosuhteiden mukaan osia voidaan liikuttaa 15 minuuttia kohteen käsittelystä ilman, että tällä on vaikutusta kiinnitteen kovettumiseen. Toiminnallinen lujuus saavutetaan 1 - 3 tunnissa ja täysi lujuus 24 tunnin kuluttua kohteen käsittelystä. Kokoamisen jälkeen poista ylimääräinen kiinnite käyttämällä kuivaa kangasta tai paperia.

Poista kovettunut tuote sumuttamalla CRC Super Gasket Removeria kohteeseen. Anna vaikuttaa 10 minuuttia. Huuhtelee vedellä ja poista jäänteet nylonharjalla.



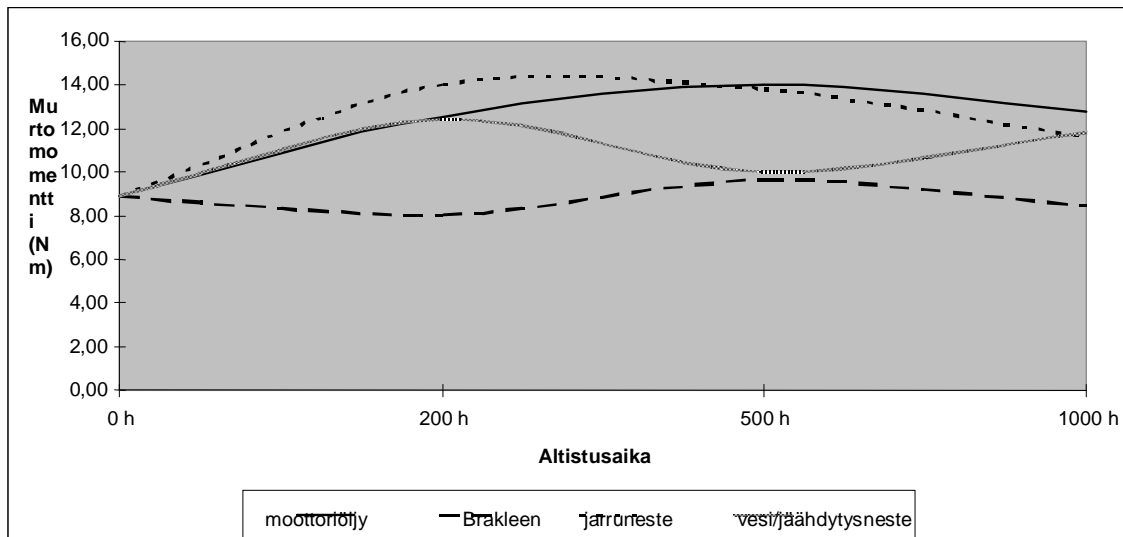


CRC SOFT LOCK (Purettava)

Viite: 10766

- Kemiallinen kestävyys

Liuote	Liitoksen kestävyys	
	Lyhytaikainen	Pitkäaikainen
Koneöljy (0W30)	Erinomainen	Erinomainen
Lyijyä sisältävä bensiini	Erinomainen	Erinomainen
Hydraulineeste	Erinomainen	Erinomainen
Jäähdytysaine-emulsiot (50% - 50%)	Erinomainen	Erittäin hyvä
Etanoli	Erittäin hyvä	Erittäin hyvä
Ketonit	Erittäin hyvä	Erittäin hyvä
Liuotepuhdistajat	Hyvä	Hyvä



6. PAKKAUS

Pullo 50 ml

Kaikki julkaisun tiedot perustuvat käyttökokemukseen ja/tai laboratoriotesteihin.

Koska laitteistot ja olosuhteet vaihtelevat huomattavasti sen lisäksi, että käyttäjien toiminta saattaa olla ennakoimatonta, suosittelemme, että tuotteet soveltuvuus kohteeseen testataan ennen käyttöä. Kaikki tiedot on annettu vilpittömin mielin, mutta ilman nimenomaisia tai oletettuja takuita.

Tämä tekninen tiedote on voitu jo päivittää syytä, jotka liittyvät mm. lainsäädäntöön, raaka-aineiden saatavuuteen ja saatuihin uusiin kokemuksiin.

Viimeinen ja ainoa voimassa oleva tämän teknisen tiedotteen versio lähetetään pyynnöstä. Tiedote on julkaistu myös web-sivustoillamme osoitteessa: www.crcind.com.

Suosittellemme rekisteröitymistä web-sivustoillemme, jonka jälkeen uusimmat päivitettyt versiot tullaan lähettämään automaattisesti.

Versio : 10766 09 1102 02

Päiväys: 16 July 2014



Valmistaja:
CRC Industries Europe BVBA
Touwslagerstraat 1 – 9240 Zele – Belgium
Tel (32) (0) 52/45.60.11 Fax (32) (0) 52/45.00.34
www.crcind.com

