

# Manual de Instalação

Modelo - Felisa TA007



wingsys INTERACTIVE  
TECHNOLOGY

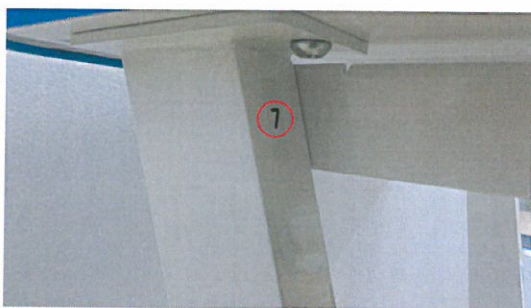
wings to create better

Soluções interativas multi-toque. Design, acabamento e funcionalidades personalizadas.

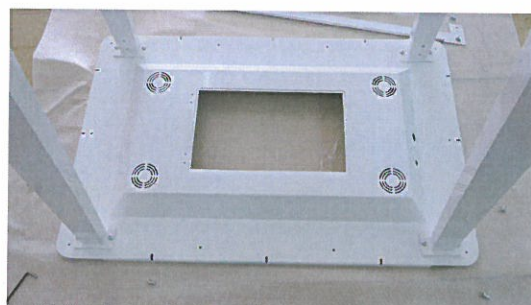
Interactive multi-touch solutions. Design, finishing and custom features.

**IMPORTANTE:** O procedimento de montagem deve ser realizado por 2 ou mais pessoas.

1. Abra a caixa de transporte com muito cuidado para não danificar o material que se encontra no interior. (display e pernas da mesa interativa).
2. Coloque uma alcatifa ou superfície suave para não danificar a mesa interativa no chão. Retire a mesa interativa e coloque-a ao contrário no alcatifa (display virado para baixo)
3. Cada mesa tem um jogo de pernas específico. Certifique-se que o número que encontra marcado em cada perna é o mesmo que encontra no acrílico de porta de acesso ao display. No exemplo em baixo, pernas e acrílico tem marcado o número 7. (válido para clientes que adquiriram várias mesas)



4. De seguida aponte e aperte ligeiramente os 4 parafusos em cada uma das pernas.



5. Depois coloque os travamentos longitudinais que ligam as pernas esquerda e direita. Só depois de estar tudo ligeiramente apertado é que deve dar um aperto final forte para dar rigidez à estrutura. (pernas e travamentos longitudinais)

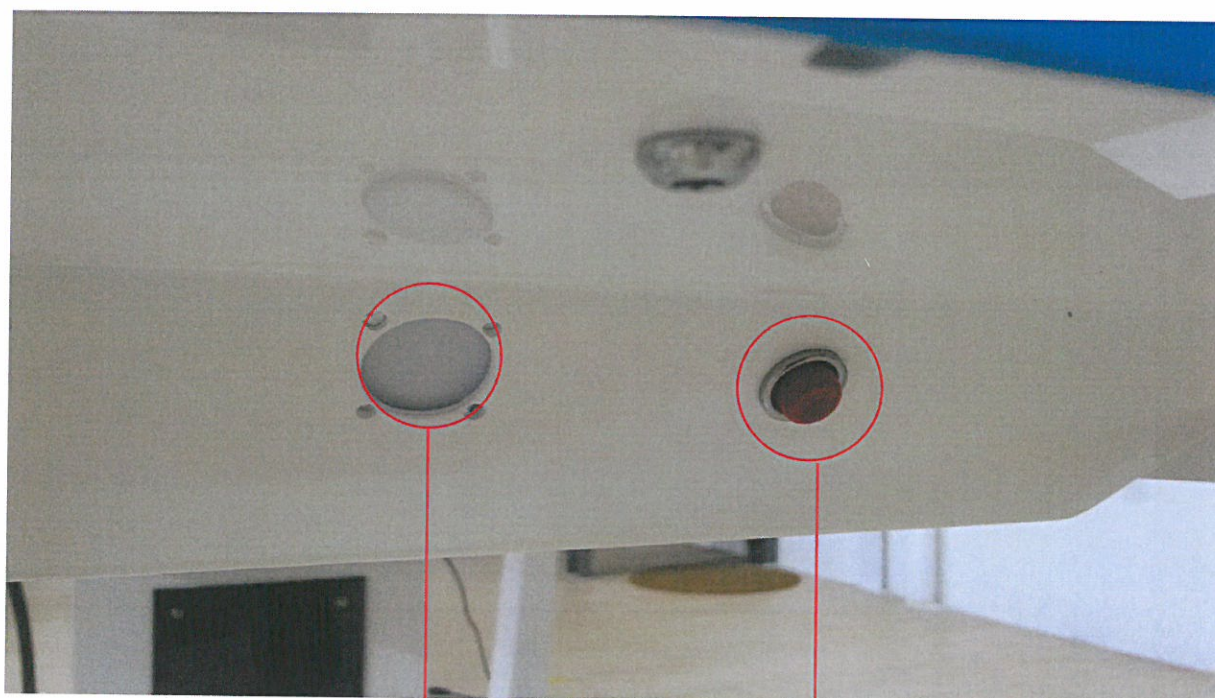


6. Finalmente vire a mesa interativa ao contrário e ligue à corrente.

## LIGAÇÃO DA MESA: botão de ligação da mesa

Depois de ligar a mesa ela arranca sozinha o sistema operativo. No entanto existe um botão na zona inferior da mesa que serve para ligar a mesa em casa de esta ser desligada através do encerramento normal do Windows 8.

Este botão apenas serve para ligar a mesa. Por razões de segurança não está habilitado para desligar a mesa interativa



Pré instalação Porta usb

Botão on da mesa interativa

Famasete - Tecnologia da Informação  
Rua do Progresso, Pavilhão 28  
4760-841 Uilarinho das Cambas - Uila Nova de Famalicão  
Portugal



APOIO



UNIÃO EUROPEIA  
Fundo Europeu de  
Desenvolvimento Regional