



HC269, HC279  
User Guide/Guía del Usuario

## Simple Fold 3D Ultra High Chair

**Age Grade:** Suitable for children who can sit up unassisted (approximately 6 months), up to 50 lb (22.7 kg).

Note: Actual fit may vary. Not all children will comfortably fit in the seat for the full weight and height ranges listed.

- Adult assembly required.
- **READ** all instructions before assembly and use of high chair.
- **KEEP** instructions for future use.

### ⚠️ WARNING

**FALL HAZARD:** Children have suffered **severe** head injuries including skull fractures when falling from high chairs. Falls can happen suddenly if child is not restrained properly.

- **ALWAYS** use restraints, and adjust to fit snugly.
- Stay near and watch child during use.
- Stay near and watch baby during use. This product is not safe for sleep or unsupervised use. If baby falls asleep, remove baby as soon as possible and place baby on a firm, flat sleep surface such as a crib or bassinet.
- **DO NOT** lift or move high chair with child in it.
- **NEVER** use near stairs.
- The child should be secured in the high chair at all times by the restraining system.
- The tray is not designed to hold the child in the chair.
- It is recommended that the high chair be used only by children capable of sitting upright unassisted.
- Keep small parts away from children during assembly.

- Remove all contents from packaging and discard box, and/or poly bags.
- Please do not return this product to the place of purchase. To address any issues or for helpful information on assembly/installation or use, please visit us at [www.coscokids.com](http://www.coscokids.com) to chat with us there. You can also text us at (812) 652-2525, email us at [support@djgusa.com](mailto:support@djgusa.com), or call Consumer Care at (800) 544-1108. To help you, we need the model number (HC269, HC279) and the manufacture date (located on back of seat).

Tool needed for assembly: Phillips head screwdriver.

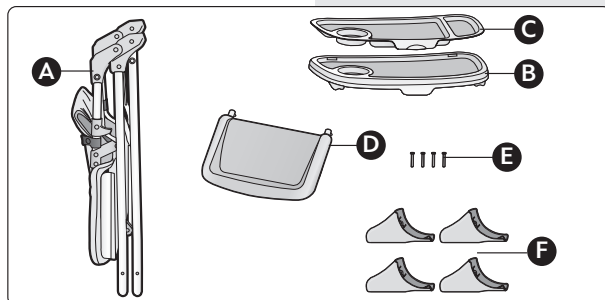
**DO NOT** use power tools.

**Before Assembly:** Wipe down tray with a soft cloth and warm soapy water.

**DO NOT** use any replacement parts not provided and approved by Dorel Juvenile Group. **DO NOT** substitute parts or try to modify the product in any way. Parts not provided and approved by Dorel Juvenile Group may result in an unsafe product.

### Parts List

- A** High chair frame
- B** Tray (Made without BPA)
- C** Insert Tray
- D** Footrest
- E** Screws (4)
- F** Feet (4)



©Disney  
[www.disney.com](http://www.disney.com)  
©2026 Dorel Juvenile Group, Inc. (800) 544-1108  
[www.coscokids.com](http://www.coscokids.com). Styles and colors may vary. Los estilos y los colores pueden variar.  
Made in CHINA. Hecho en CHINA.  
Distributed by (distribuido por) Dorel Juvenile Group, Inc., 2525 State St., Columbus, IN 47201-7494.  
Dorel Juvenile Canada, 2233 Argentia Road, Suite 110, Mississauga, ON L5N 2X7  
05/26 4358-8115F



## Silla Alta "Simple Fold 3D Ultra"

**Edad:** Adecuado para niños que pueden sentarse sin ayuda (aproximadamente 6 meses), hasta 22,7 kg (50 libras).

Nota: El ajuste real puede variar. No todos los niños caben cómodamente en el asiento para todos los rangos de peso y altura indicados.

- El armado debe ser realizado por un adulto.
- **LEA** todas las instrucciones antes de armar y usar la silla alta.
- **GUARDE** instrucciones para su uso futuro.

### ⚠️ ADVERTENCIA

**PELIGRO DE CAÍDA:** Algunos niños han sufrido lesiones **graves** en la cabeza, incluso fracturas de cráneo, al caer de las sillas altas. Las caídas pueden producirse repentinamente si el niño no está sujetado adecuadamente.

- **SIEMPRE** use las correas de retención y ajústelas para que queden firmes.
- Permanezca cerca y observe al niño mientras se utiliza la silla.
- Permanezca cerca y observe al bebé mientras se utiliza la silla. Este producto no es seguro para dormir o usarse sin supervisión. Si el bebé se duerme, retírelo lo antes posible y colóquelo sobre una superficie para dormir firme y plana, como una cuna o un moisés.
- **NO** levante o mueva la silla alta cuando el niño esté en ella.
- **NUNCA** usar cerca de escaleras.
- El niño debe permanecer asegurado en la silla alta en todo momento utilizando el sistema de retención.
- La bandeja no ha sido diseñada para sostener al niño en la silla.
- Se recomienda que sólo utilicen la silla alta los niños que puedan permanecer sentados sin asistencia.
- Durante el armado, mantenga las piezas pequeñas fuera del alcance de los niños.

- Retire todo el contenido del embalaje y deseche la caja y/o las bolsas de polietileno.
  - Por favor no devuelva este producto al lugar donde lo compró. Para abordar cualquier problema u obtener información útil sobre armado/instalación o uso, visítenos en [www.coscokids.com](http://www.coscokids.com) o chatee con nosotros para sacarse dudas. También puede enviarnos un mensaje al (812) 652-2525, enviarnos un correo electrónico a [support@djgusa.com](mailto:support@djgusa.com), o llamar al Servicio de Atención al Cliente al (800) 544-1108. Para ayudarlo, necesitaremos el número de modelo (HC269, HC279) y la fecha de fabricación (que se encuentran en la parte posterior del cesto asiento).
- Herramienta necesaria para el ensamble: Destornillador tipo Phillips.  
**NO** utilice herramientas eléctricas.

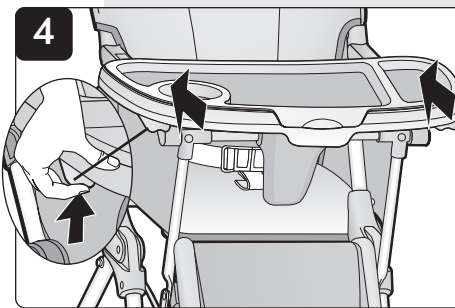
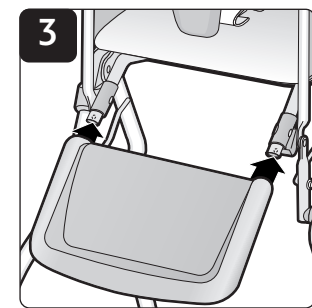
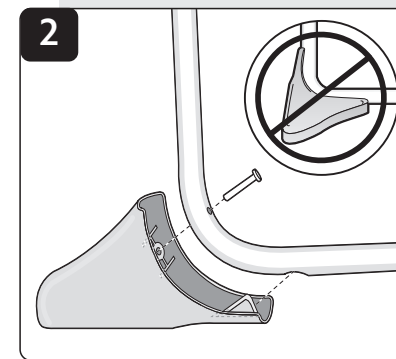
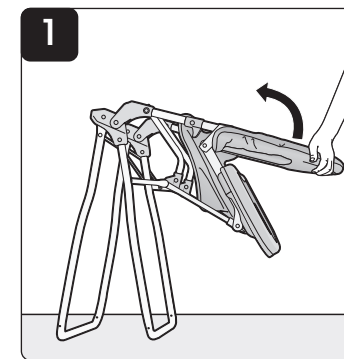
**Antes de armar:** Limpie la bandeja con un paño suave y agua jabonosa tibia.  
**NO** use ninguna pieza de repuesto que no sea proporcionada ni aprobada por Dorel Juvenile Group. **NO** reemplace partes ni intente modificar el producto de ninguna manera. El uso de piezas no proporcionadas o aprobadas por Dorel Juvenile Group puede resultar en un producto poco seguro.

### Lista de piezas

- A** Armazón de la silla alta
- B** Bandeja (Hecho sin BPA)
- C** Bandeja de inserción
- D** Apoyapiés
- E** Tornillos (4)
- F** Patas (4)

## To Assemble

- 1 Unfold:** Pull cloth-covered seat away from legs to release lock. Continue to rotate seat up and back to unfold frame (Figure 1).
- 2 Feet:** Align the screw hole and tab on each foot with the proper holes on the lower legs. Secure each foot to the lower legs using the provided screws (Figure 2). **DO NOT** attempt to screw the feet in improperly as this can cause the feet to break and the chair to collapse.
- 3 Footrest:** Slide footrest onto high chair frame until pins "click" into place and pin protrudes through each hole (Figure 3). TIP: Squeeze pins while sliding on footrest.
- 4 Tray:** Depress side handles underneath tray and slide tray onto arm rests (Figure 4).

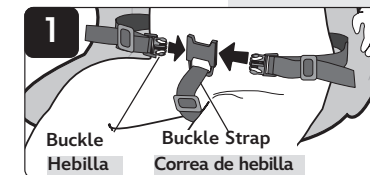


## Armado

- 1 Despliegue:** Empuje el asiento de tela alejándolo de las patas para liberar la traba. Hágalo girar hacia arriba y atrás para desplegar el armazón (Figura 1).
- 2 Patas:** Alinee el orificio del tornillo y la lengüeta en cada pie con los orificios adecuados en las patas inferiores. Asegure cada pie a las patas inferiores con los tornillos proporcionados (Figura 2). **NO** intente atornillar los pies de manera incorrecta ya que esto puede causar que los pies se rompan y la silla colapse.
- 3 Apoyapiés:** Deslice el apoyapiés por el armazón de la silla alta hasta escuchar un clic y las clavijas se asomen por los orificios (Figura 3). CONSEJO: Mantenga las clavijas presionadas al deslizar el apoyapiés.
- 4 Bandeja:** Presione las manijas laterales ubicadas debajo de la bandeja y deslice la bandeja sobre los apoyabrazos de la silla alta (Figura 4).

## Using High Chair

- 1 Using Restraint System:** Place child in the seat with the buckle strap between the child's legs and fasten both buckles (Figure 1). Adjust straps (at three buckles) to tighten snugly such that you can comfortably slide your finger between the strap and your child (Figure 1a).  
NOTE: Squeeze to release buckle.



### ⚠️ WARNING

**ALWAYS** secure child in the restraint belt. Adjust to fit snugly.

## Cómo usar la silla alta

- 1 Uso del sistema de retención:** Siente al niño en la silla alta y coloque la correa de hebilla entre las piernas del niño y enganche ambas hebillas (Figura 1). Ajuste las correas (en las tres hebillas) para tensarlas, de modo que se pueda deslizar cómodamente un dedo entre cada correa y el niño (Figura 1a).  
NOTA: Exprima la hebilla para liberarlo.

### ⚠️ ADVERTENCIA

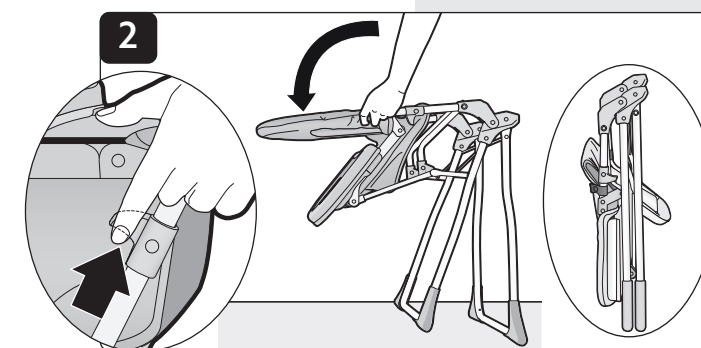
Asegure **SIEMPRE** al niño utilizando el sistema de retención. Ajústelo para que quede firme.

- 2 Tray:**  
**To adjust:** Depress side handles underneath tray and slide tray forward or backward for adjustment (Figure 4 above).  
**To remove:** Depress side handles and pull tray out completely.  
**To use insert tray:** Align on main tray, inserting the rear first then press down at front.

- 2 Bandeja:** **Para ajustar:** Presione las manijas laterales ubicadas debajo de la bandeja y deslice la bandeja hacia delante o hacia atrás para ajustarla (Figura 4, arriba).  
**Para extraer:** Oprima las manijas laterales y tire la bandeja completamente hacia afuera.  
**Para usar la bandeja de inserción:** Alineéelo en la bandeja principal, insertando primero la parte trasera y luego presione el frente hacia abajo.

**IMPORTANT:** Slide tray to first position (toward seat back) before closing. Tray must be in this position for high chair to fold.

- 3 To Fold:** Pull up latch release triggers on sides of high chair and hold. Rotate seat forward and down (Figure 2). Continue to push seat back down until it "snaps" into legs, activating internal lock. High chair will stand on its own. **NOTE:** Internal lock keeps high chair closed compactly for easy storage and travel.  
**To unfold,** see Step 1.



**IMPORTANTE:** Deslice la bandeja a la primera posición (hacia el asiento de atrás) antes de cerrar. La bandeja debe permanecer en esta posición para que la silla pueda cerrarse.

- 3 Para plegar:** Lleve hacia arriba los gatillos de liberación de las trabas a los lados de la silla alta y sosténgala. Haga girar el asiento hacia delante y hacia abajo (Figura 2). Siga empujando el asiento hacia atrás y abajo hasta escuchar que se encaje en las patas, activando la traba interna. La silla va a quedar parada sola.  
**NOTA:** La traba interna mantiene la silla alta cerrada en forma compacta para facilitar el almacenamiento y transporte.  
**Para desplegarla,** consulte el Paso 1.

## High Chair Care and Maintenance

**High chair, seat pad and tray:** Wipe with soft cloth dampened with soapy water and towel dry. Insert tray is dishwasher-safe, top rack only. Restraint and buckle straps should be surface washed and air dried only. Seat pad is non-removable.

## Cuidado y mantenimiento de la silla alta

**Silla alta, almohadilla del asiento y bandeja:** Limpie con un paño suave humedecido con agua jabonosa tibia y seque con una toalla. Bandeja de inserción es apta para lavavajillas, solo estante superior. Las correas de retención y de la hebilla deben limpiarse en su superficie únicamente y debe cuélguelo para secarlo únicamente. Almohadilla del asiento no es extraíble.