

SPECIFICATIONS

SHAPE

- Oval

SIZE

- Length: 70" (1778 mm), Width: 29-3/4" (755 mm), Height: 22" (559mm)

MATERIAL

- Volcanic Limestone

DRAIN HOLE

- Centered

WEIGHT

- 172 lbs. (78 kg)

CAPACITY

- 93 gallons (353 Liters)

INSTALLATION TYPE

- Freestanding

DRAIN SET

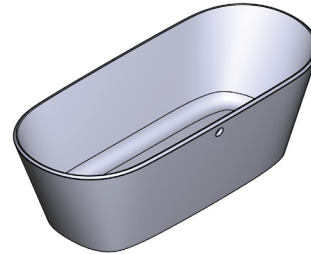
- Drain kit required and sold separately, Order K-51 to ensure the performance and look is in line with Victoria + Albert standards

STANDARDS

- CSA B45.5 / IAPMO Z124

WARRANTY

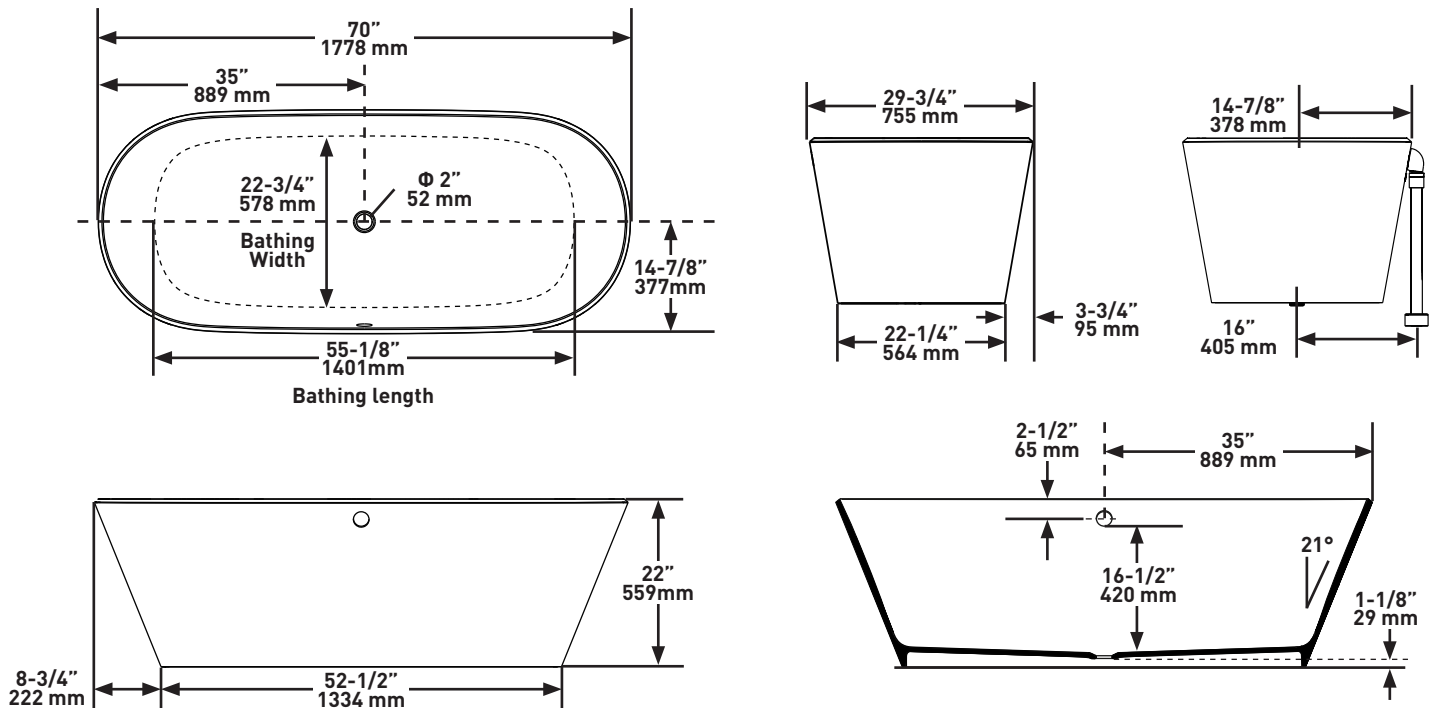
- Most products or parts carry "Limited Warranties" against manufacturing defects. For US customers please visit houseofrohl.com/support and for Canadian customers please visit houseofrohl.ca/support for complete product and finish warranty.



VETRALLA™

70" x 30" Freestanding Soaking Bathtub with Overflow Hole

MODELS: VE3-N-SW-OF, VE3M-N-SM-OF



For warranty or additional information, contact:

U.S.A.
houseofrohl.com/support
 1-800-777-9762

QUEBEC / MARITIMES / WESTERN CANADA
 QUÉBEC / MARITIMES / OUEST CANADIEN
 QUEBEC / MARITIMES / CANADA OCCIDENTAL
houseofrohl.ca/support
 1-866-473-8442

ONTARIO
houseofrohl.ca/support
 1-800-287-5354



FORMA

- Ovalado

TAMAÑO

- Largo: 70" (1778 mm), Ancho: 29-3/4" (755 mm), Altura: 22" (559 mm)

MATERIAL

- Piedra caliza volcánica

AGUJERO DEL DESAGÜE

- Centrado

PESO

- 172 lb (78 kg)

CAPACIDAD

- 93 galones (353 litros)

TIPO DE INSTALACIÓN

- Sobrepuesta

JUEGO DE DESAGÜE

- Se requiere un kit de drenaje que se vende por separado. Ordene el K-51 para garantizar que el rendimiento y la apariencia cumplan con los estándares de Victoria + Albert.

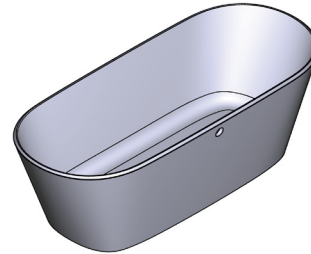
ESTÁNDARES

- CSA B45.5 / IAPMO Z124

GARANTÍA

- La mayoría de los productos o piezas cuentan con "Garantías Limitadas" por defectos de fabricación. A los clientes en EE. UU. se les recomienda visitar houseofrohl.com/support y a los clientes en Canadá, houseofrohl.ca/support, para consultar las condiciones completas de la garantía de los productos y acabados.

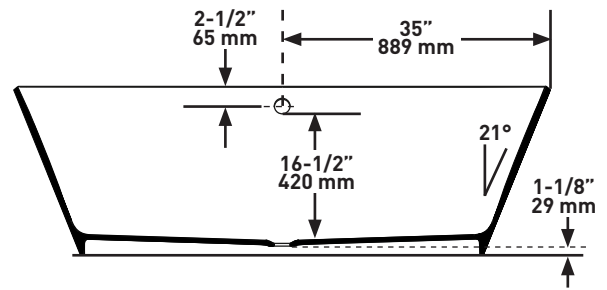
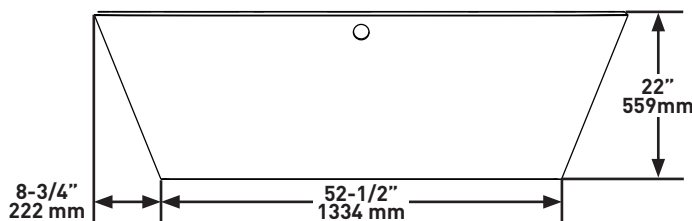
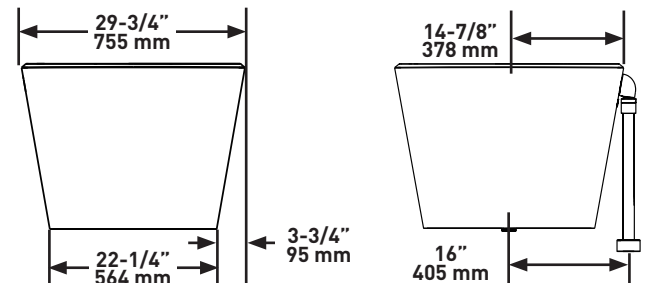
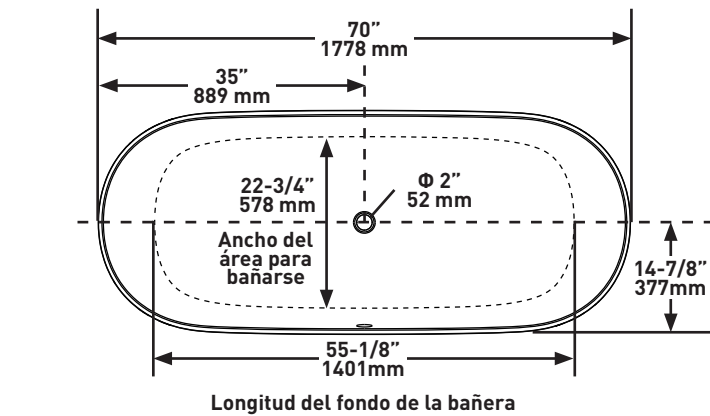
ESPECIFICACIONES



VETRALLA™

Tina de baño sobrepuesta de 70" x 30" con orificio de desbordamiento

MODELOS: VE3-N-SW-OF, VE3M-N-SM-OF



Para preguntas sobre la garantía o para obtener más información, favor de comunicarse con:

U.S.A.
houseofrohl.com/support
1-800-777-9762

QUEBEC / MARITIMES / WESTERN CANADA
QUÉBEC / MARITIMES / OUEST CANADIEN
QUEBEC / MARITIMOS / CANADA OCCIDENTAL
houseofrohl.ca/support
1-866-473-8442

ONTARIO
houseofrohl.ca/support
1-800-287-5354