

DVD RDS AV RECEIVER
RÉCEPTEUR A/V RDS DVD
RADIO AV RDS CON DVD

AVH-3400NEX



Quick start guide
Guide de démarrage rapide
Guía de inicio rápido

English

This guide is intended to guide you through the basic functions of this unit.
For details, please refer to the Operation manual stored on the website.
<http://www.pioneerelectronics.com/PUSA/Car>



Français

Ce guide est destiné à vous guider dans les fonctions de base de cet appareil.
Pour les détails, veuillez vous reporter au Mode d'emploi disponible sur le site Web.
<http://www.pioneerelectronics.com/PUSA/Car>



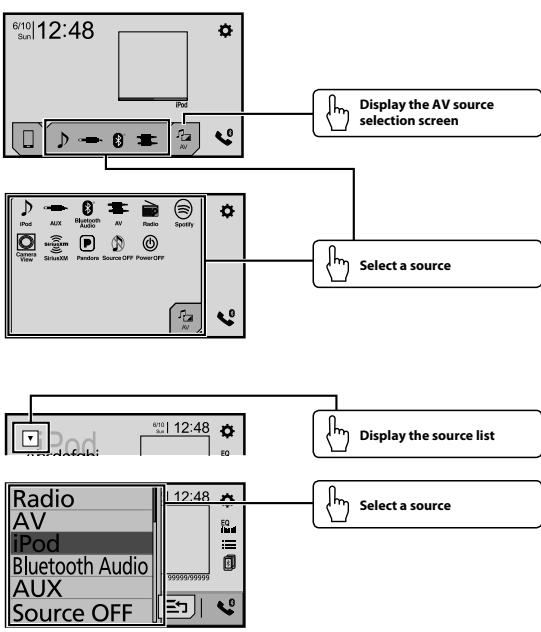
Español

Esta guía tiene como fin explicar las funciones básicas de esta unidad.
Para obtener más información, consulte el manual de operaciones que se encuentra en el sitio web.
<http://www.pioneerelectronics.com/PUSA/Car>

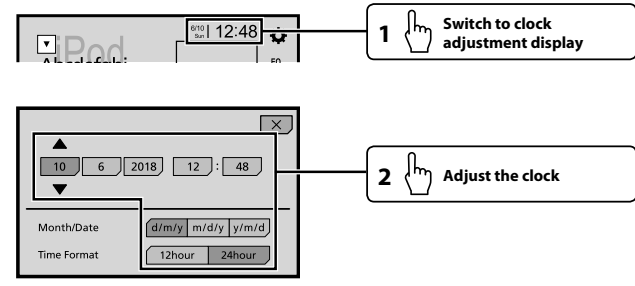


Notepad / Bloc-notes / Bloc de notas

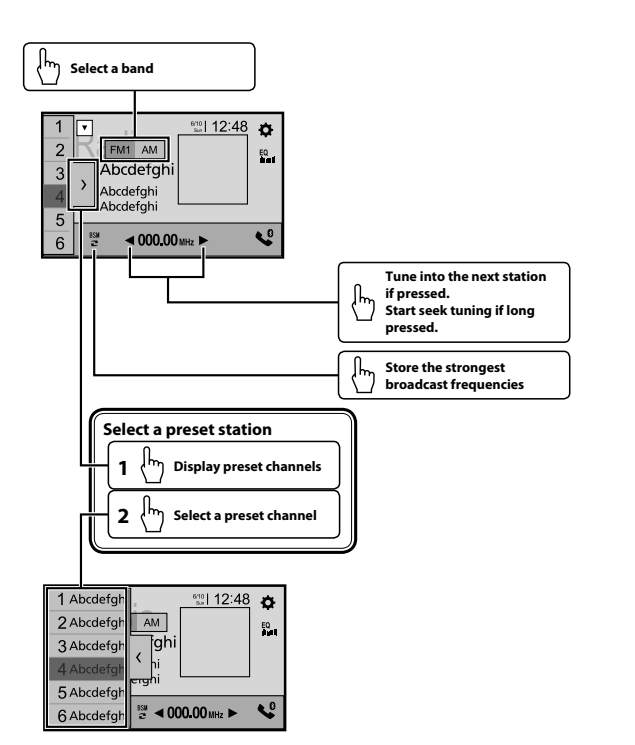
Selecting the source



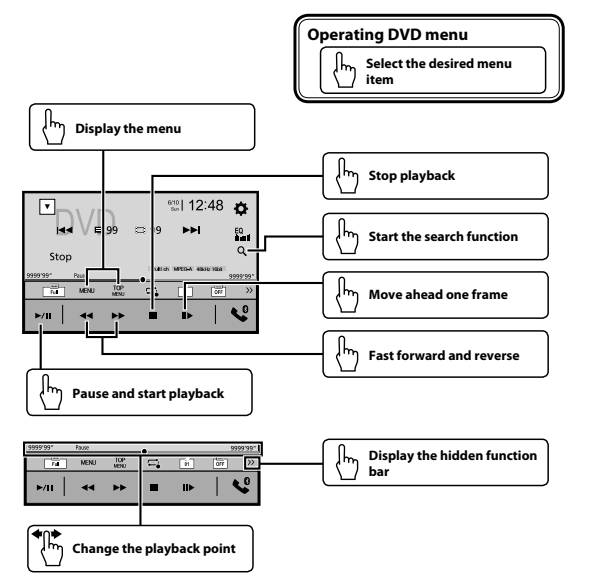
Setting the clock



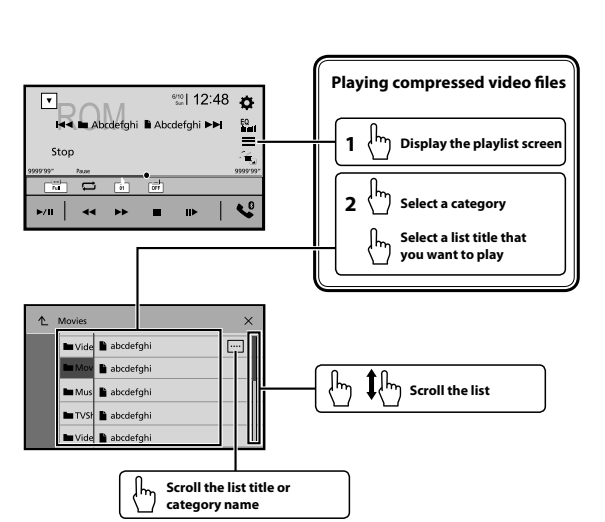
Tuner operation



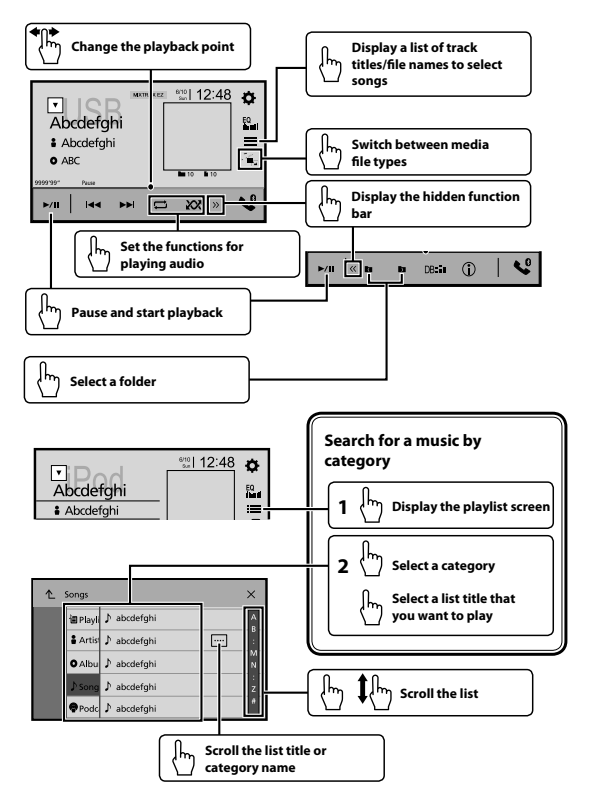
Moving images operation



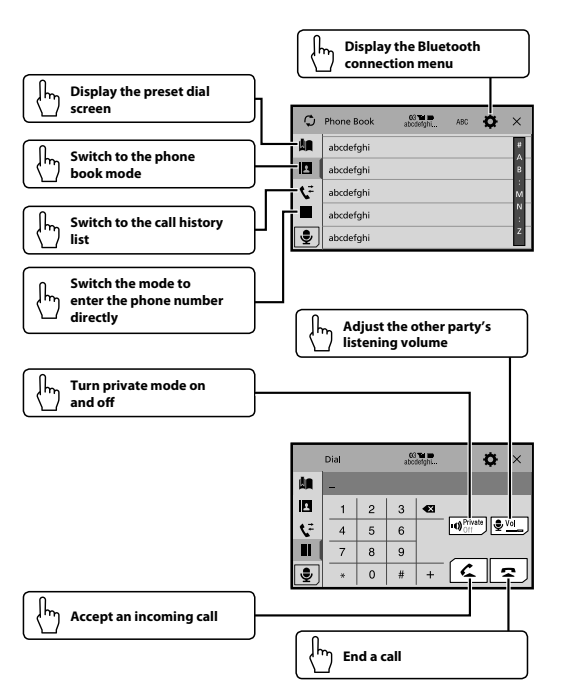
Moving images operation



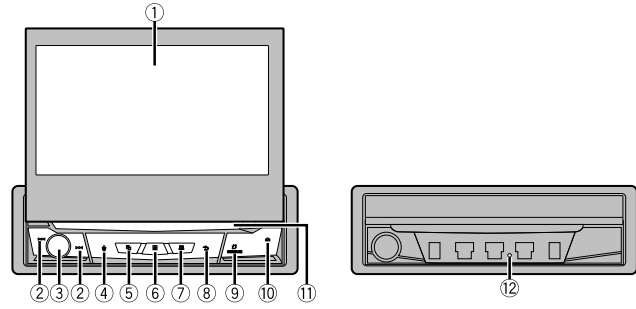
Audio operation



Bluetooth telephone operation



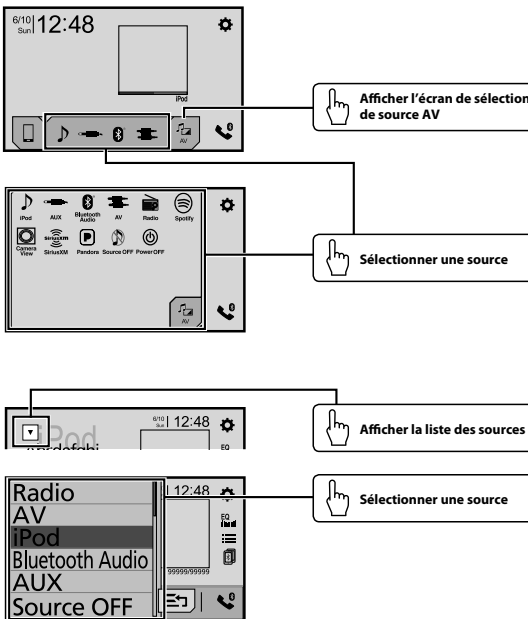
What's What



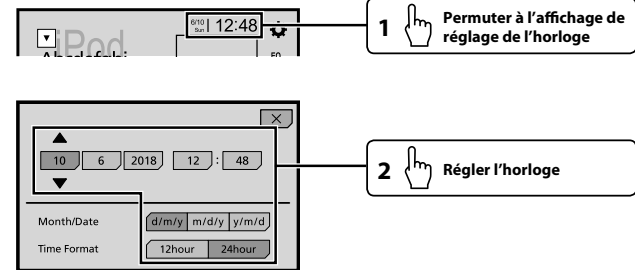
- 1 LCD screen
- 2 buttons
Press to return to the previous track (chapter) or go to the next track (chapter). Press and hold to perform fast reverse or fast forward. Press to answer or end a call.
- 3 Volume/SRC/OFF
Press to cycle through all the available sources. Press and hold to turn the source off.
- 4 button
Press to activate the voice recognition mode such as Siri® when iPhone® is connected to the unit via Bluetooth or USB.
- 5 button
Press to switch between the Application screen and the AV operation screen. Press and hold to switch to the camera view mode.
- 6 button
Press to display the top menu screen. Press and hold to power off.
- 7 button
Press to display the menu bar. Press and hold to mute or unmute.
- 8 button
Press to display the top menu screen or back to previous screen. Press and hold to turn off the display.
□ When the display is turned off, touch the screen to revert to the original screen.
- 9 OPEN/CLOSE button
Press to open the LCD panel. To close the LCD panel, press again.
- 10 button
- 11 Disc-loading slot
- 12 RESET button

Sélection de la source

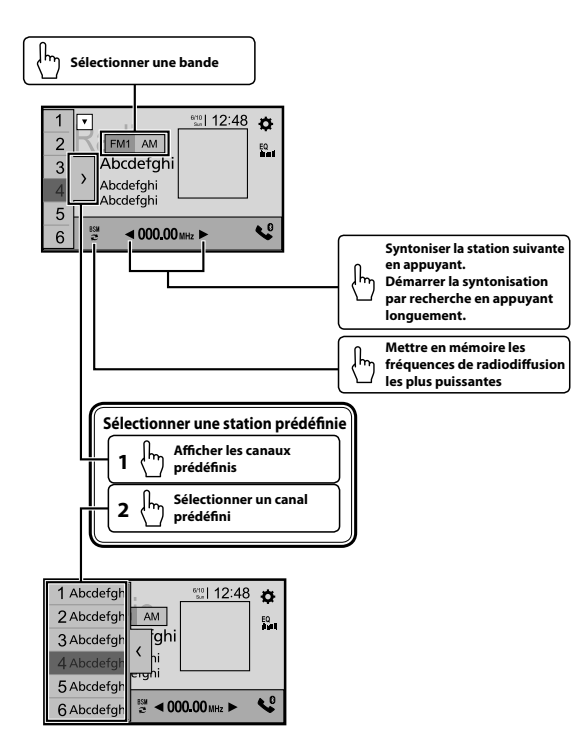
: Toucher : Toucher et glisser



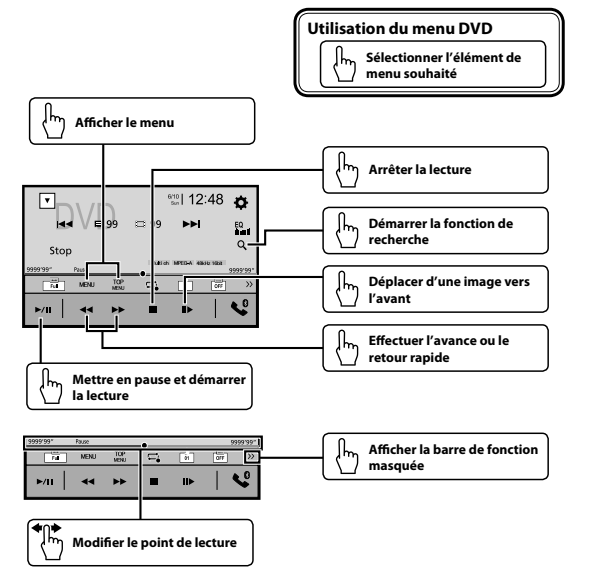
Réglage de l'horloge



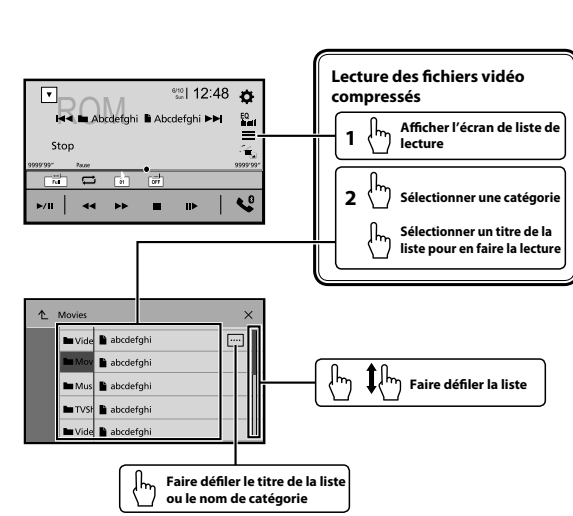
Utilisation du syntoniseur



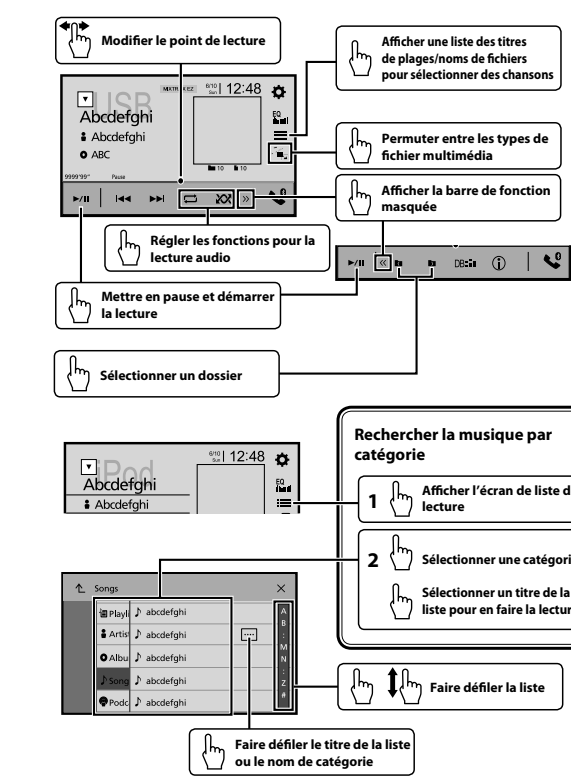
Utilisation des images en mouvement



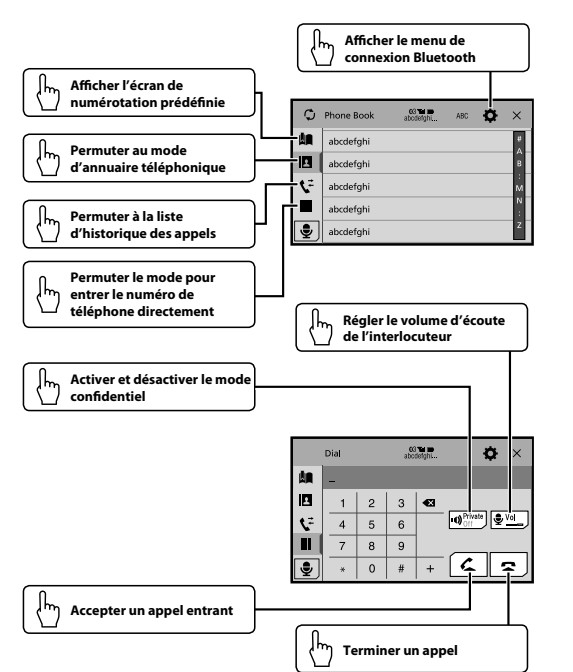
Utilisation des images en mouvement



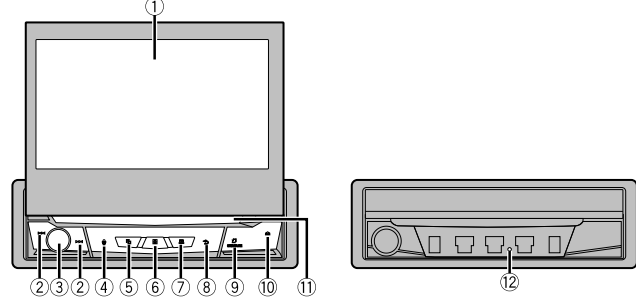
Utilisation des fonctions audio



Utilisation d'un téléphone Bluetooth



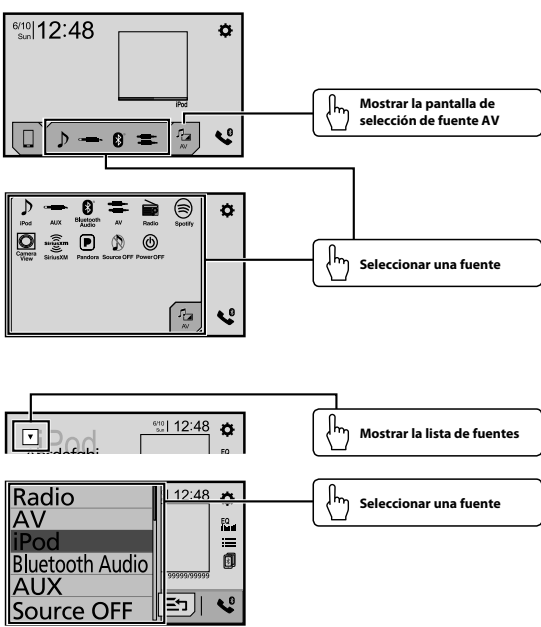
Description de l'appareil



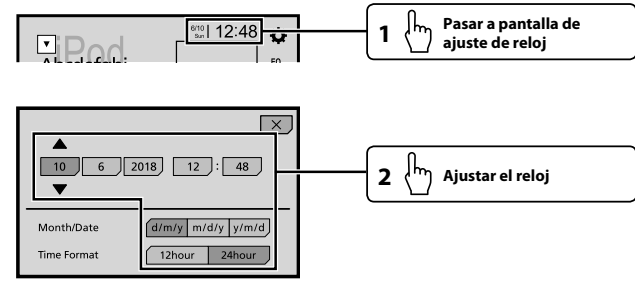
- 1 Écran LCD
- 2 Boutons Appuyez pour revenir à la page précédente (chapitre précédent) ou pour aller à la page suivante (chapitre suivant). Maintenez la pression pour effectuer le recul rapide ou l'avance rapide. Appuyez pour répondre à un appel ou pour le terminer.
- 3 Volume/SRC/OFF Appuyez pour faire défiler toutes les sources disponibles. Maintenez la pression pour désactiver la source.
- 4 Touche Appuyez pour activer le mode de reconnaissance vocale tel que Siri® lorsqu'un iPhone® est connecté à l'appareil par Bluetooth ou USB.
- 5 Touche Appuyez pour permuter entre l'écran Application et l'écran de commande AV. Maintenez enfoncée pour permuter au mode d'image de la caméra.
- 6 Touche Appuyez pour afficher l'écran de menu supérieur. Maintenez enfoncée pour éteindre.
- 7 Touche Appuyez pour afficher la barre de menus. Maintenez enfoncée pour couper ou réactiver le son.
- 8 Touche Appuyez pour afficher l'écran de menu supérieur ou pour revenir à l'écran précédent. Maintenez enfoncée pour éteindre l'afficheur.
 Lorsque l'afficheur est éteint, touchez l'écran pour revenir à l'écran d'origine.
- 9 Bouton OPEN/CLOSE Appuyez pour ouvrir le panneau LCD. Pour fermer le panneau LCD, appuyez de nouveau.
- 10 Touche Appuyez pour ouvrir le panneau LCD.
- 11 Fente d'insertion de disque
- 12 Touche RESET

Seleccionar la fuente

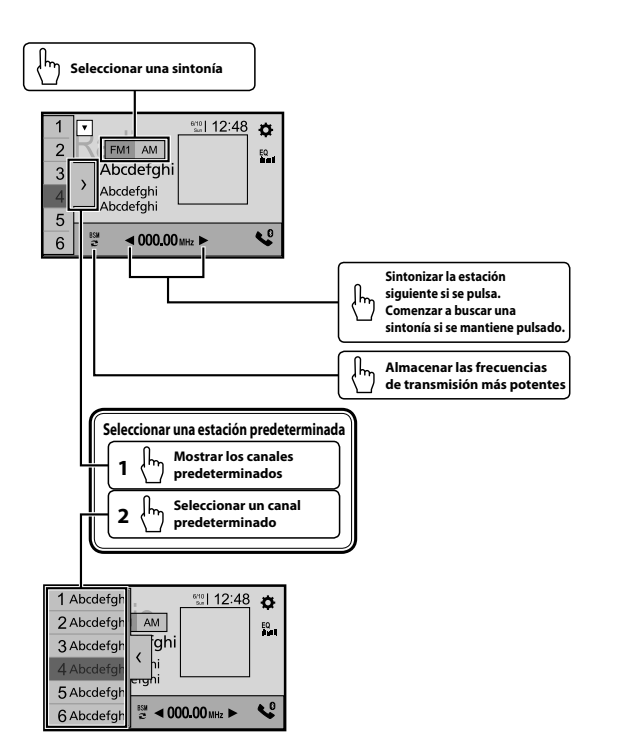
: Tocar
 : Tocar y deslizar



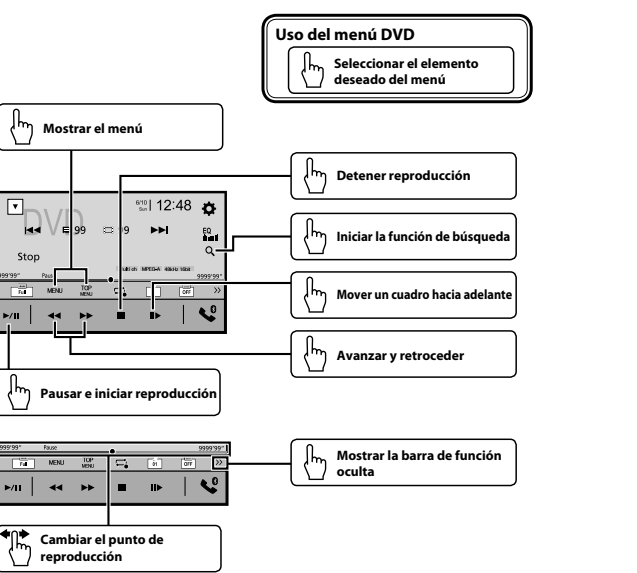
Configurar el reloj



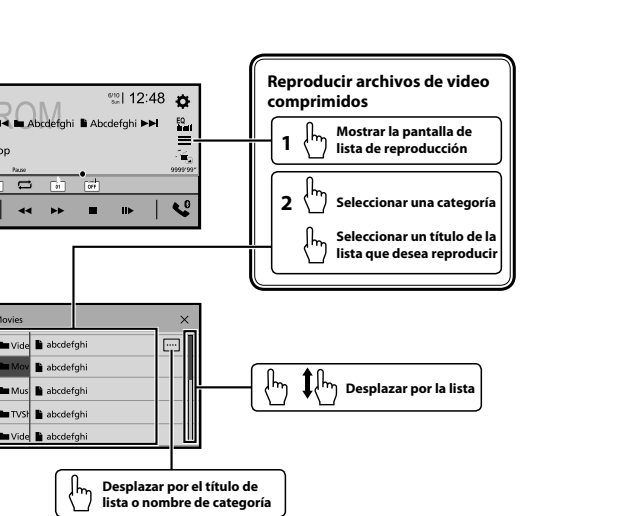
Uso del sintonizador



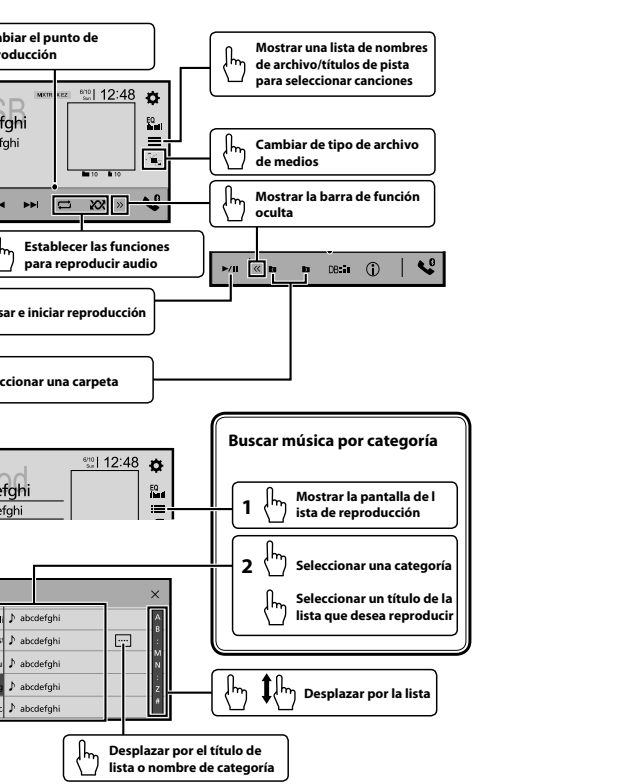
Uso de imágenes en movimiento



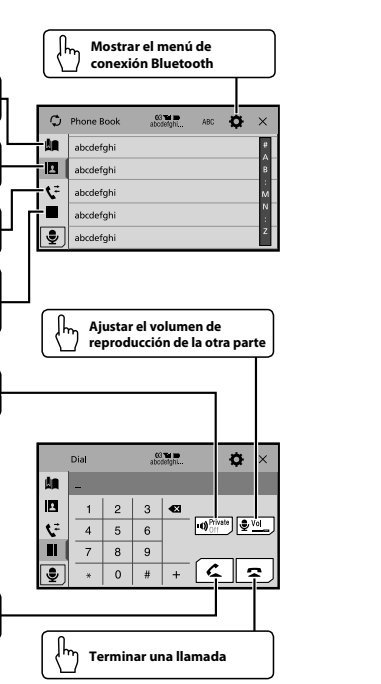
Uso de imágenes en movimiento



Uso de audio



Uso de teléfono Bluetooth



Qué es que

