

Riel de luz LED Lumination®

Global, Lightolier y adaptador de riel Juno

INSTRUCCIONES DE SEGURIDAD IMPORTANTES

Al instalar o utilizar este sistema de rieles, siempre se deben seguir las precauciones básicas de seguridad, incluidas las siguientes:

1. Desconecte el suministro eléctrico en la caja de fusibles antes de la instalación o antes de realizar cualquier trabajo de mantenimiento.
2. Use zapatos con suela de goma y trabaje en una escalera de madera resistente o no conductiva.
3. El producto debe montarse en el lugar y a la altura de manera consistente con el uso previsto, y de conformidad con el Código Eléctrico Nacional y los códigos de construcción locales.
4. Únicamente para uso en interiores.
5. No exceda el voltaje de suministro nominal o las clasificaciones de amperaje.
6. No instale ningún portalámparas a menos de 6".
7. **ADVERTENCIA:** Riesgo de incendio. La mayoría de las viviendas construidas antes de 1985 tienen un suministro de cable clasificado a 60 °C. Consulte a un electricista calificado antes de la instalación.
8. **PRECAUCIÓN:** Para reducir el riesgo de incendio y descarga eléctrica, use solo luminarias y accesorios diseñados para su uso con sistemas de 120V de uno o dos circuitos.
9. El riel y todos los componentes están clasificados para 120V, con capacidad de 20A. (2400W máx)
10. No exceda el voltaje de suministro nominal o las clasificaciones de amperaje.
11. Para evitar riesgos para los niños, contabilice todas las piezas y deseche adecuadamente todos los materiales de embalaje.
12. Lea todas las instrucciones
13. No instale este riel en ubicaciones húmedas o mojadas.
14. No corte ninguna sección del riel.
15. No instale ninguna parte del sistema del riel a menos de 5 pies del piso
16. No instale ningún conjunto de luminarias a menos de 6 pulgadas de cualquier cortina o material combustible similar.
17. Desconecte el suministro eléctrico antes de agregar o cambiar la configuración del riel.
18. No intente activar nada distinto al riel de iluminación de luminarias en el riel. Para reducir el riesgo de incendio y descarga eléctrica, no intente conectar herramientas eléctricas, cables de extensión, electrodomésticos y similares al riel.
19. No conecte un riel a más de un circuito derivado a menos que el riel esté construido de modo que pueda usarse con más de un circuito derivado. Consulte con un electricista calificado. Aunque pueda parecer que el sistema de iluminación del riel funcione de modo aceptable, pueden producirse sobrecargas peligrosas del conductor neutro que deriven en riesgo de incendio.

GUARDE ESTAS INSTRUCCIONES

Para referencia futura al agregar luminarias o cambiar la configuración del riel.



ANTES DE INICIAR

Lea estas instrucciones detenidamente y por completo.

ÚNICAMENTE PARA USO CON RIEL MONTADO AL TECHO.

LEA LAS INSTRUCCIONES DE INSTALACIÓN DEL FABRICANTE DEL RIEL PARA SEGUIR LOS LINEAMIENTOS SOBRE LA INSTALACIÓN DEL RIEL.

⚠ ADVERTENCIA

RIESGO DE DESCARGA ELÉCTRICA

Desconecte la fuente de energía antes de la instalación, inspección o desinstalación.

⚠ PRECAUCIÓN

Para reducir el riesgo de incendio y descarga eléctrica, consulte las marcas de la luminaria en el riel para conocer la compatibilidad del sistema y use solo las siguientes:

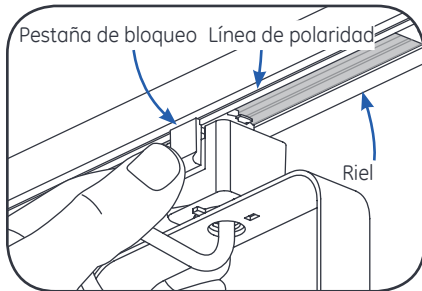
Global: Sistema de riel Serie GES

Lightolier: Serie Lytespan

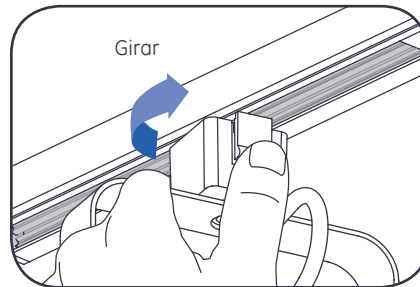
Juno: Sistemas de riel R, T o TU

Luminaria destinada únicamente para uso comercial. Use únicamente en aplicaciones no aisladas.

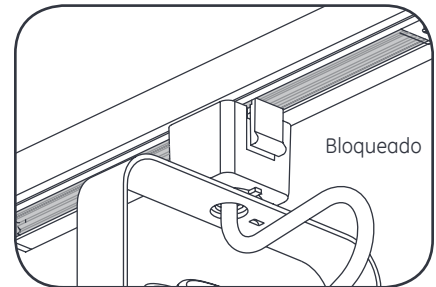
Instalación de luminaria - Riel Global



1 Sostenga el adaptador debajo del riel con el pulgar en la pestaña de bloqueo. Asegúrese de que la pestaña de bloqueo esté colocada directamente debajo de la línea de polaridad. Presione el adaptador dentro del riel.

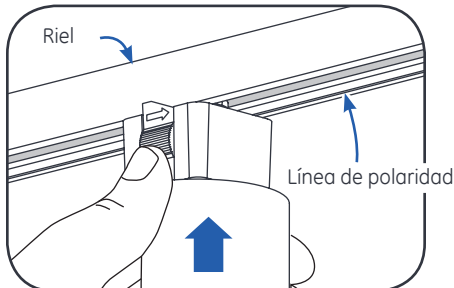


2 Gire el adaptador 90 grados en el sentido de las manecillas del reloj, asegurándose de que las líneas de polaridad coincidan entre el riel y el adaptador de la luminaria.

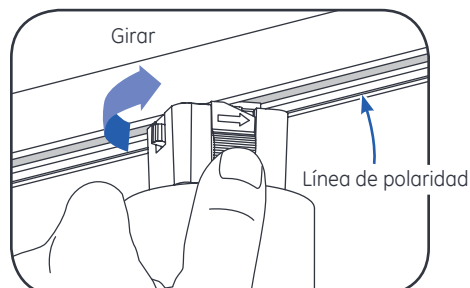


3 Libere la pestaña de bloqueo y la luminaria debe encajar en su posición.

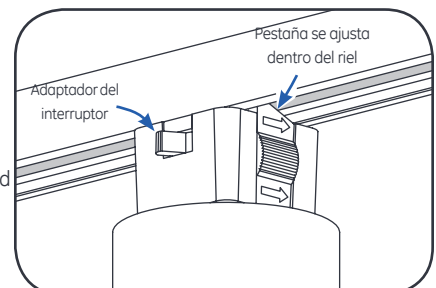
Instalación de luminaria - Riel Lightlier



1 Sostenga el adaptador debajo del riel con el pulgar en la pestaña de bloqueo. Asegúrese de que la pestaña de bloqueo esté colocada directamente debajo de la línea de polaridad. Presione el adaptador dentro del riel.

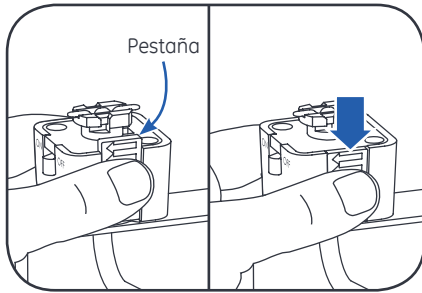


2 Gire el adaptador 1/4 de vuelta (90°) en sentido contrario a las manecillas del reloj.

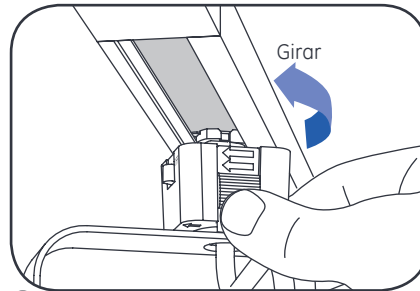


3 Libere la pestaña de bloqueo y la luminaria debe encajar en su posición. T

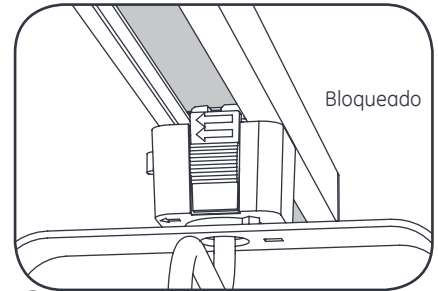
Instalación de luminaria - Riel Juno



1 Tire de la pestaña hacia abajo.

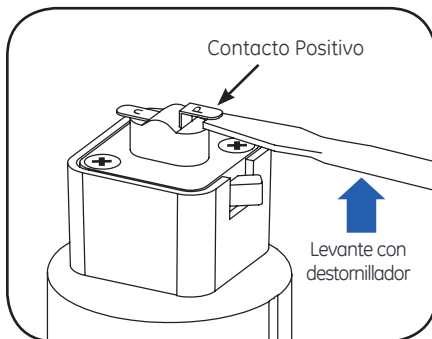


2 Inserte el adaptador en la guía y gire 90 grados en el sentido de las manecillas del reloj hasta que las flechas en la pestaña apunten a la línea de polaridad en el riel. **NOTA:** Forzar que el adaptador gire en sentido contrario a las manecillas del reloj puede dañar y evitar que la luminaria se encienda.



3 Suelte la pestaña de bloqueo y la luminaria debe encajar en su posición.

Instalación de luminaria - Riel de Dos Circuitos



1 Para la instalación de dos circuitos, el "contacto positivo" (marcado "P") debe estar en posición elevada, opuesto al "contacto marcado en U". Eleve el "Contacto Positivo" insertando un destornillador delgado debajo del contacto y levantándolo hacia arriba.

2 Para conectar la luminaria al riel, proceda de la misma manera que con la conexión de "Riel de Circuito Único" adjunta.

Este dispositivo cumple con la Parte 15 de las Reglas de la FCC. Su operación está sujeta a las siguientes dos condiciones: (1) Este dispositivo no debe causar interferencia perjudicial, y (2) este dispositivo debe aceptar cualquier interferencia recibida, incluyendo interferencia que pueda causar una operación no deseada. CAN ICES-005 (A) /NMB-005 (A)

Nota: Este equipo ha sido probado y cumple con los límites para la Clase A de dispositivos digitales, conforme a la parte 15 de las Reglas FCC. Estos límites están diseñados para proveer protección razonable para contrarrestar interferencia perjudicial cuando el equipo es operado en un ambiente comercial. Este equipo genera, usa y puede irradiar energía de radiofrecuencia y, si no es instalado y usado conforme a las instrucciones del manual, puede causar interferencia perjudicial a radiocomunicaciones. La operación de este equipo en una zona residencial probablemente causará interferencia perjudicial, en tal caso el usuario deberá corregir la interferencia por su propia cuenta.