


**NOMBRE DEL CLIENTE** \_\_\_\_\_

Nombre del proyecto \_\_\_\_\_

Fecha \_\_\_\_\_ Tipo \_\_\_\_\_

Número de Catálogo \_\_\_\_\_

La Serie Albeo PRC LED Redonda de Alto Montaje, un luminario de lúmenes seleccionables y TCC seleccionable, NSF IP65 clasificado para ubicaciones húmedas, es una mezcla excepcional de valor y desempeño. Ideal para aplicaciones de alto montaje en construcciones industriales y comerciales. Diseñado para reemplazar lámparas de Alta Descarga de 175W–650W y luminarios de 4 a 8 lámparas fluorescentes T5 o T8, con rendimiento y calidad inigualables.

## ProLine®

### CONSTRUCCIÓN

<b>Carcasa:</b>	Carcasa de aluminio fundido
<b>Lente:</b>	Polycarbonato
<b>Pintura:</b>	Carcasa pintada con recubrimiento en polvo. Sin vidrio en carcasa o lentes
<b>Peso:</b>	6.5 – 9.5 libras (2.95 – 4.30kg)
<b>Ensamblaje óptico:</b>	Óptica transparente de 90°, refractor opcional de polycarbonato, lente descendente o reflector de aluminio

### SISTEMA ÓPTICO

<b>Lúmenes:</b>	14,000-33,600 (Seleccionables en campo)
<b>Potencia:</b>	100–240W
<b>Eficacia:</b>	Hasta 140 LPW
<b>TCC:</b>	4000K, 5000K (Seleccionables en campo)
<b>IRC:</b>	80
<b>Clasificación de resplandor:</b>	UGR<28

### CARACTERÍSTICAS ELÉCTRICAS

<b>Voltaje de entrada:</b>	120–277V
<b>Frecuencia de entrada:</b>	50/60Hz
<b>Factor de potencia (PF)*:</b>	>0.9*
<b>Distorsión armónica total (DAT)*:</b>	<20%*
<b>EMI:</b>	FCC CFR Título 47 Parte 15, Clase A
<b>Protección contra variaciones de corriente:</b>	100-277V protección contra variaciones de corriente de 6KV

\* FP y DAT pueden variar según la opción

### CONTROLES

**Atenuación:** Estándar de 0–10V CD, 10%

**Sensores:** Instalable en el campo de 12V, *No adecuado para una corriente de trabajo de 24V <30mA*

### TEMPERATURA AMBIENTE DEL LUMEN

TIPO	CLASIFICACIÓN DE TEMPERATURA
TEMPERATURA OPERATIVA	Con Sensor: -30°C a 50°C Sin Sensor: -40°C a 50°C
TEMP. DE ALMACENAMIENTO	Con Sensor: -30°C a 70°C Sin Sensor: -40°C a 70°C

### MANTENIMIENTO LUMÍNICO

LXX(10K) @ Horas 50,000 HR
L70

### MONTAJE

- **Montaje típico:** Gancho NPT de 1/2" incluido. El soporte de montaje en muro y la atadura de seguridad se pueden ordenar por separado
- **Cable e interruptores:** Cable de 6 pies incluido (pre-instalado)

### NOTAS ADICIONALES

- UL 1598 Adecuada para ubicaciones muy húmedas (IP65)
- NSF clasificado para Zonas de Salpicaduras

### VIDA DE DISEÑO Y GARANTÍA

- **Garantía limitada de Current de 5 años:**  
Por favor refiérase a **IND599** En la sección de Descarga de Producto en: <https://products.gecurrent.com>





### MONTAJE INSTALABLE EN CAMPO Y OPCIONES DE ACCESORIOS

OPCIONES DE MONTAJE/ACCESORIOS	IMAGEN	# DE SKU PARA ORDENAR	DIMENSIONES/NOTAS
Amarre de seguridad (opcional)		Todos los rangos de potencia: 93159859 Cantidad mínima para ordenar = 10	Longitud de cable: 1m (39.4 pulg.) Diámetro del cable: 2mm (.08 pulg.)
Protección de cable (opcional)		150W: 93159853 200 – 240W: 93159854 Cantidad mínima para ordenar = 10	150W: Al 4.8cm (1.9 pulg.); Dia 26.1 cm (10.2 pulg.) 200 – 240W: Al 5.2cm (2 pulg.); Dia 31.5 cm (12.4 pulg.)
Refractor de policarbonato de 90° (opcional)		150W: 93159838 200 – 240W: 93159839 Cantidad mínima para ordenar = 1	150W: Al 16cm (6.3 pulg.); Dia 41 cm (16.1 pulg.) 240W: Al 16cm (6.3 pulg.); Dia 41 cm (16.1 pulg.)
Lente descendente de policarbonato (opcional)		Todos los rangos de potencia: 93159840 Cantidad mínima para ordenar = 1	El lente descendente añade: Al 4cm (1.6 pulg.)
Reflector de aluminio de 90° (opcional)		150W: 93159851 200 – 240W: 93159852 Cantidad mínima para ordenar = 5	150W: Al 16.1cm (6.3 pulg.); Dia 42 cm (16.5 pulg.) 200 – 240W: Al 18.2cm (7.1 pulg.); Dia 47.3 cm (18.6 pulg.)
Soporte de montaje en muro (opcional)		150W: 93159855 240W: 93159856 Cantidad mínima para ordenar = 10	Altura total del ensamblaje desde la parte superior del soporte hasta la parte inferior del luminario: 150W: 15cm (5.9 pulg.)?? 240W: 17cm (6.7 pulg.)??
Sensor PIR - Nuevo (opcional)		Sensor: 93159862 Control remoto: 93159857 Cantidad mínima para ordenar = 1	Notas: 1. Instalación sencilla tipo plug-and-play para centrar la faz del luminario; mantiene la clasificación IP65 2. El sensor requiere un control remoto si se desea la programación

## Dimensiones del producto

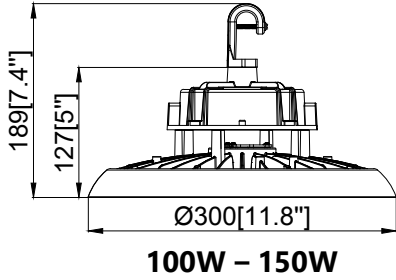
NOMBRE DEL CLIENTE \_\_\_\_\_

Nombre del proyecto \_\_\_\_\_

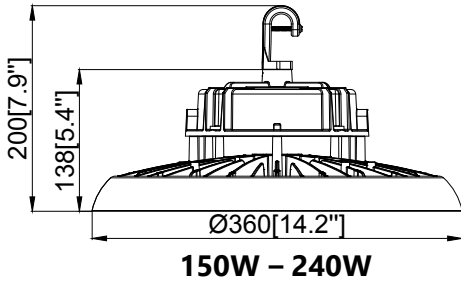
Fecha \_\_\_\_\_ Tipo \_\_\_\_\_

Número de Catálogo \_\_\_\_\_

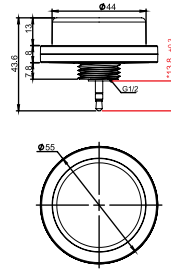
### 100W-150W, 120-277V, 14,000-21,000 LUMENES PESO: 2.5 KG (5.5 LIBRAS)



### 150W-240W, 120-277V, 21,000-33,600 LUMENES PESO: 2.7 KG (6.0 LIBRAS)



### SENSOR INSTALABLE EN EL CAMPO (MM)\*

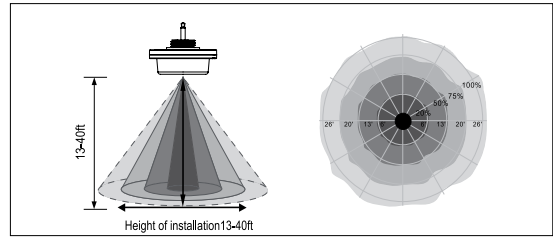


Se muestra el sensor instalado

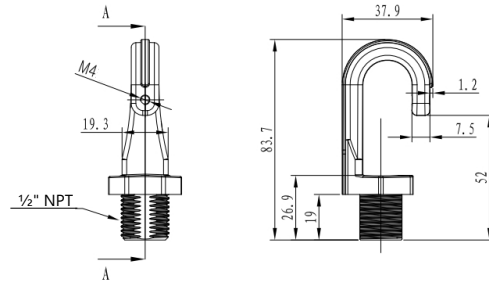


\* Consulte la página 1 para más información.

### COBERTURA DEL SENSOR



### GANCHO (½" NPT), INCLUIDO (MM)

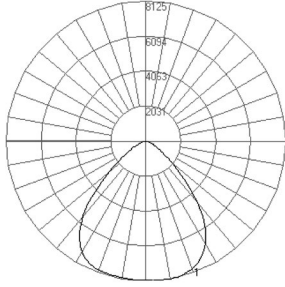


**Datos Fotométricos:**

**DATOS FOTOMÉTRICOS**

**100 –150W**

**14,000 – 21,000 lúmenes**



**150–240W33,**

**600 lúmenes**

