

Instruction Manual

Be sure to read this instruction manual before installing this speaker.
 Vor dem Einbau des Lautsprecher, verfehlen Sie nicht diese Vorschrift zu lesen.
 Prière de lire obligatoirement ce manuel d'installation avant de monter les haut-parleurs.

⚠ WARNING

Over time, your hearing "comfort level" adapts to higher volumes of sound, so that what sounds "normal" can actually be doing harm. To protect against hearing loss, set your equipment's volume at a low setting, slowly increase it until you can hear it comfortably and clearly, and leave it there. Do not turn up the volume so high that you can't hear what's around you.

⚠ AVERTISSEMENT

Avec le temps, votre système auditif peut s'adapter à des volumes supérieurs, et ce qui vous semble un «niveau de confort normal» pourrait au contraire endommager votre ouïe. Pour éviter toute perte auditive, réglez d'abord le volume de votre matériel à un niveau inférieur, puis montez-le progressivement jusqu'à un niveau d'écoute confortable et clair. Ne touchez ensuite plus au bouton du volume, et assurez-vous toujours de pouvoir entendre ce qui se passe autour de vous.



A-series sound design delivers better car-music-life

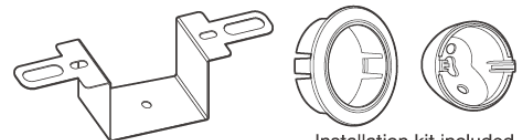
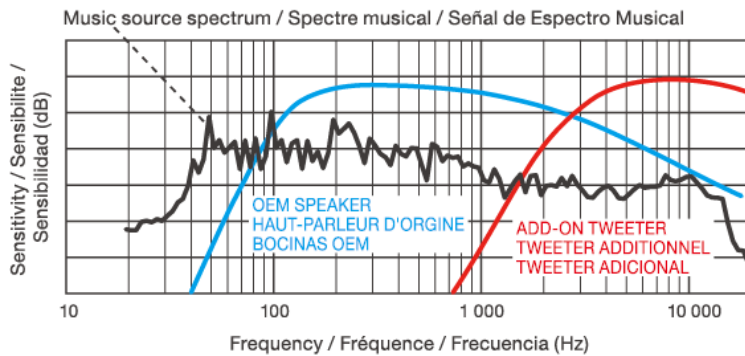
- Powerful and well controlled bass
- High sensitivity and Wide dynamic range
- Clarity of vocal

La conception sonore de la série A offre une meilleure qualité sonore

- Basse puissante et bien contrôlée
- Haute sensibilité et large gamme dynamique
- Clarté de la voix

El sonido de A-Series, diseñado para dar la mejor musica en el coche

- Bajos poderosos y bien controlados
- Alta sensibilidad y Amplio rango dinámico
- Claridad Vocal



Trousse d'installation incluse / Kit de instalación incluido

● **FEATURES**

1. Polyimide(PI) tweeter diaphragm provides natural and clear vocal
2. Specially designed tweeter flange with integrated wave guide provides excellent off-axis dispersion and extended high frequency response
3. High energy neodymium magnet increases sensitivity while maintaining signal accuracy
4. Inline high-pass crossover network ensures smooth frequency response and easy installation
5. Included multi-fit adaptors for surface mounting, flush mounting and mounting in original equipment (OE) tweeter locations

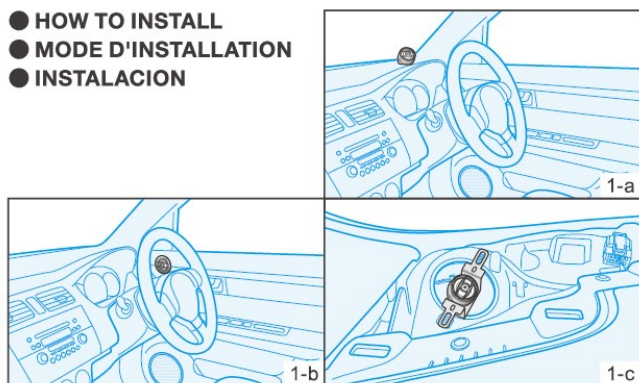
● **CARACTÉRISTIQUES**

1. Le diaphragme Polyimide (PI) du tweeter fournit une voix naturelle et claire
2. Bride de tweeter spécialement conçue avec guide d'onde intégré pour une excellente dispersion hors axe et une réponse haute fréquence étendue
3. Un aimant en néodyme haute énergie qui augmente la sensibilité tout en maintenant la précision du signal
4. Le passe-haut garantit une réponse en fréquence régulière et une installation facile
5. Adaptateurs multi-usage inclus pour montage en surface, montage encastré et montage dans les emplacements de tweeter d'équipement d'origine

● **CARACTERISTICAS**

1. El diafragma del tweeter de poliimida (PI) proporciona una voz clara y natural
2. La brida de tweeter especialmente diseñada con guía de ondas integrada proporciona una excelente dispersión fuera del eje y una respuesta de alta frecuencia extendida
3. El imán de neodimio de alta energía aumenta la sensibilidad mientras mantiene la precisión de la señal
4. Filtro de paso alto en línea garantiza una respuesta de frecuencia suave y una fácil instalación
5. Adaptadores multiajuste incluidos para montaje en superficie, montaje empotrado y montaje en ubicaciones de tweeter de equipo original (EO)

● **HOW TO INSTALL**
 ● **MODE D'INSTALLATION**
 ● **INSTALACION**



INSTALLATION FIT GUIDE
RÉFÉRENCES D'INSTALLATION
GUÍA DE COMPATIBILIDAD PARA INSTALACIÓN

(For information about specific vehicles applications / Pour plus d'informations sur les intégrations spécifiques aux véhicules / Para obtener información sobre aplicaciones de vehículos específicos)



<http://www.pioneer-carglobal.com/speakerfitting9>

● **PARTS INCLUDED** ● **PIECES COMPRISES** ● **PIEZAS INCLUIDAS**



● **SPECIFICATIONS**

- Speaker specifications
 - Size ϕ 20 mm (3/4" dia.)
- Continuous power handling (RMS) 100 W
 (equivalent to 4 ohms)
- Maximum music power 450 W
 (equivalent to 4 ohms)
- Sensitivity 88 dB (1 W/1 m)
 94 dB (1 W/0.5 m)
- Frequency response ... 1 400 Hz to 69 000 Hz (-20 dB)
- Nominal impedance 6 Ω
- Crossover frequency 3 800 Hz
- Cutout diameter ϕ 38 mm (1-1/2" dia.)

● **SPÉCIFICATIONS**

- Spécifications des haut-parleurs
 - Taille ϕ 20 mm
- Puissance continue (RMS) 100 W
 (équivalent à 4 ohms)
- Puissance musicale maximum 450 W
 (équivalent à 4 ohms)
- Sensibilité 88 dB (1 W/1 m)
 94 dB (1 W/0,5 m)
- Bande passante 1 400 Hz à 69 000 Hz (-20 dB)
- Impédance nominale 6 Ω
- Fréquence de transmodulation 3 800 Hz
- Diamètre de découpe ϕ 38 mm

● **ESPECIFICACIONES**

- Especificaciones del altavoz
 - Tamaño ϕ 20 mm
- Gestión continua de la potencia (RMS) 100 W
 (equivalente a 4 ohmios)
- Máxima potencia de musica 450 W
 (equivalente a 4 ohmios)
- Sensibilidad 88 dB (1 W/1 m)
 94 dB (1 W/0,5 m)
- Respuesta de frecuencia ... 1 400 Hz a 69 000 Hz (-20 dB)
- Impedancia nominal 6 Ω
- Frecuencia de cruce 3 800 Hz
- Diámetro de Corte ϕ 38 mm



Register your product at
 Enregistrez votre produit au :
<http://www.pioneerelectronics.com>
<http://www.pioneerelectronics.ca>

Do not ship your unit in for repair without contacting Pioneer first. Units sent without a return authorization number will be refused.

N'expédiez pas votre appareil pour réparation sans avoir d'abord rejoint Pioneer. Les unités envoyées sans numéro d'autorisation de retour seront automatiquement refusées.

Pioneer Electronics (USA) Inc. CUSTOMER SUPPORT DIVISION
 P.O. Box 1760, Long Beach, CA 90801-1760 U.S.A. 800-421-1404