

INSTALLATION INSTRUCTIONS

ADJUSTABLE DEEP DRAWER INSERT

TOOLS REQUIRED:



ESTIMATED ASSEMBLY TIME:

10 MIN

CARE AND MAINTENANCE:

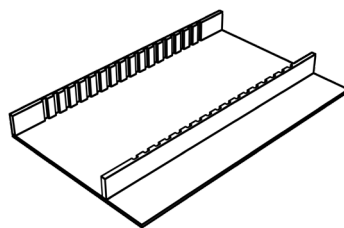
Clean with a damp cloth and wipe parts dry.



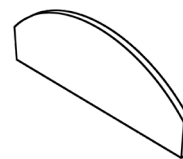
Parts List:

No.	Description	Qty
A	Adjustable Drawer Insert	1
B	Deep Dividers	9

A.



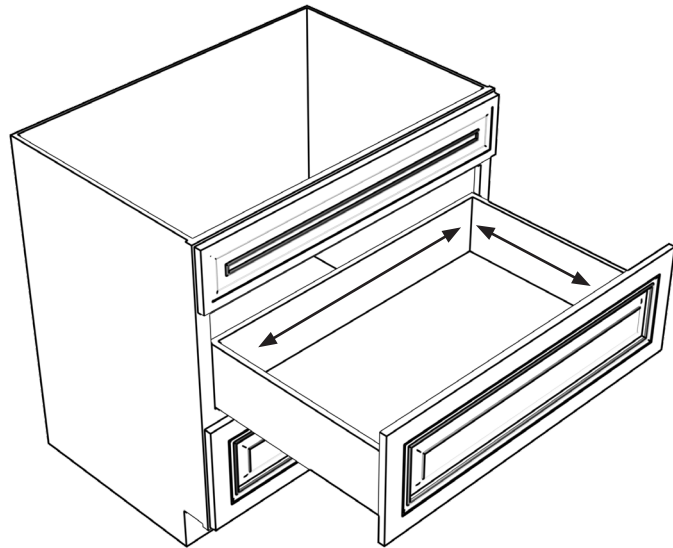
B.



STEP 1

Measure inside drawer dimension
(See Figure 1).

Fig. 1

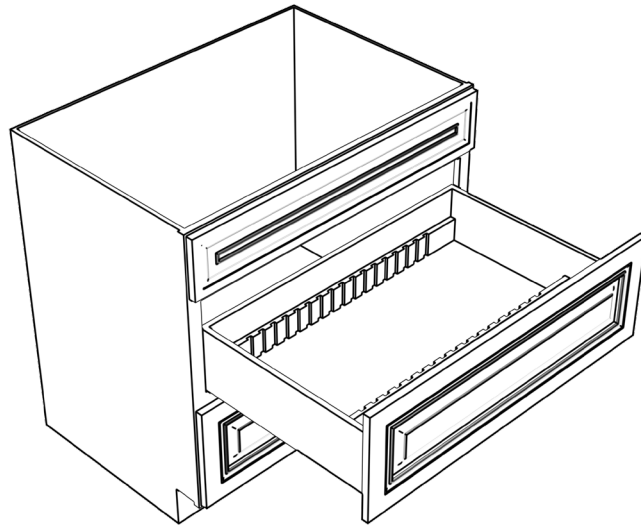


STEP 2

Transfer measurements to insert.
If insert is too large for the drawer,
carefully trim it to fit. Drop insert
into drawer (See Figure 2).

Note: Table Saw recommended.

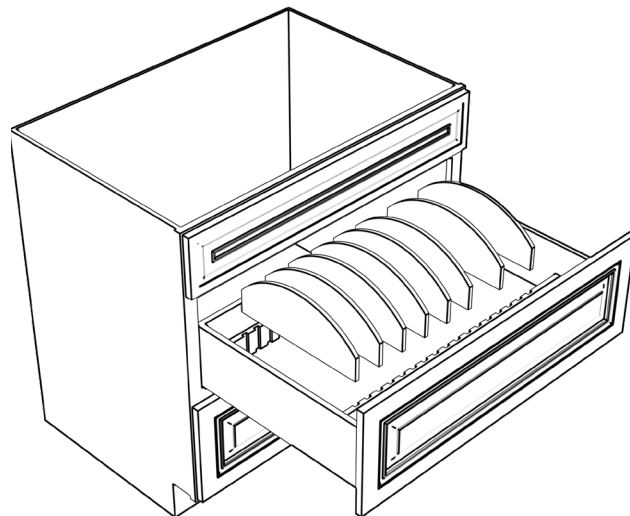
Fig. 2



STEP 3

Position the Deep Dividers in your
desired configuration
(See Figure 3).

Fig. 3



INSTRUCCIONES DE INSTALACIÓN / INSTRUCTIONS D'INSTALLATION

INSERTO DE CAJÓN PROFUNDO AJUSTABLE / ORGANISATEUR DE TIROIR PROFOND RÉGLABLE

Herramientas requeridas:
Outils Requis:



Tiempo estimado de ensamblado:
Durée de l'installation:

10 MIN

CUIDADO/ ENTRETIEN:

Limpie con un paño húmedo y seque las partes.

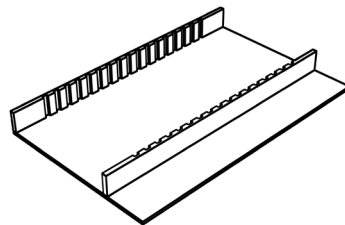
Nettoyez avec un linge humide et essuyez les pièces pour les secher complètement.



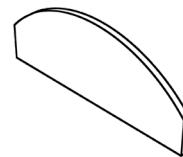
LISTA DE PIEZAS / LISTE DES PIÈCES

No.	Descripción / La description	Qty
A	Inserto de cajón ajustable / Organisateur de tiroir réglable	1
B	Divisores profundos / Diviseurs profonds	9

A.



B.

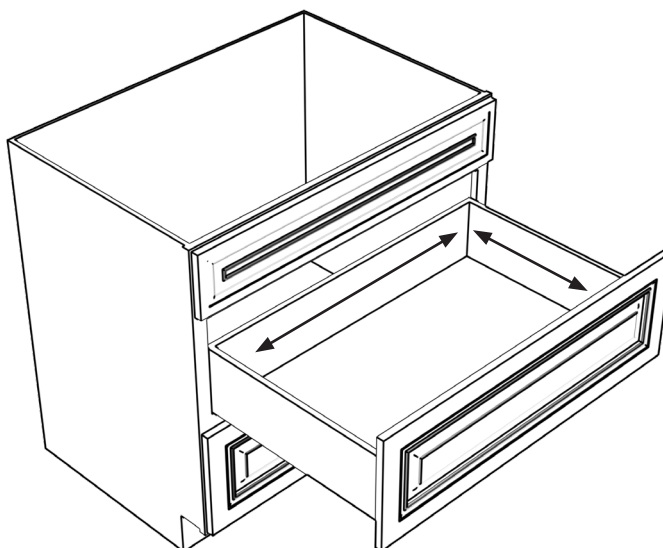


PASO 1 / ÉTAPE 1

Mida la dimensión interior del cajón (consulte la Fig. 1).

Mesurer la dimension intérieure du tiroir (voir Fig. 1).

Fig. 1



PASO 2 / ÉTAPE 2

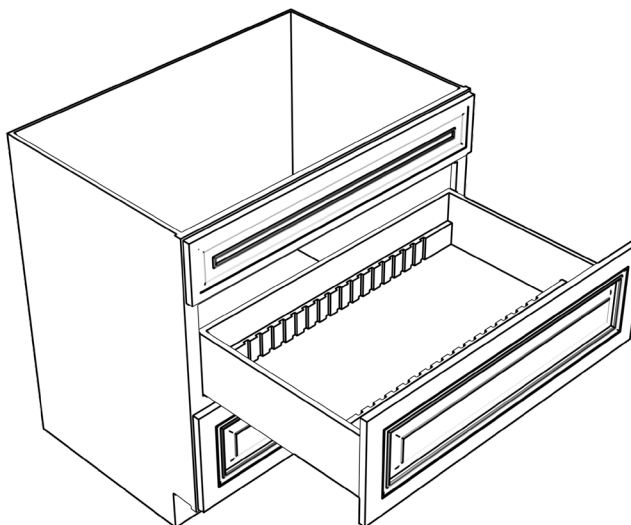
Transfiera las medidas para insertar. Si el inserto es demasiado grande para el cajón, recórtelo con cuidado para que encaje. Coloque el inserto en el cajón (consulte la Fig. 2).

Nota: Se recomienda una sierra de mesa.

Déposer les mesures sur l'organisateur. Si l'organisateur est trop large pour le tiroir, ajustez-le avec précaution. Déposez l'organisateur dans le tiroir (voir la figure 2).

Remarque : il est recommandé d'utiliser une scie de table.

Fig. 2



PASO 3 / ÉTAPE 3

Coloque Los Divisores Profundos en la configuración deseada (consulte la Fig. 3).

Placez Les Séparateurs Profonds selon la configuration souhaitée (voir Fig. 3).

Fig. 3

