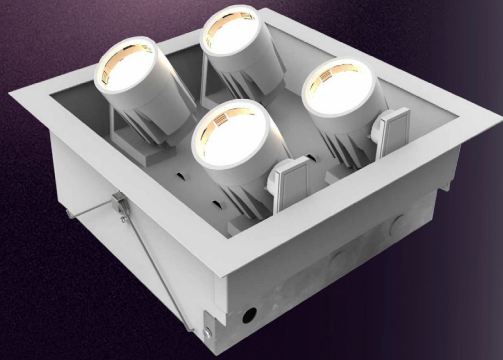


Nombre del Cliente	Fecha
Nombre del proyecto	
Número de Catálogo	



SERIE MONTAGE

Múltiples empotrados | 2x2

La **Serie Montage** de luminarios es la contraparte empotrada ideal para la Tela Mini, y comparte su mismo desempeño, características y estética familiar. La Serie Montage se encuentra disponible en configuraciones con y sin pestaña y ha sido diseñada para aplicaciones en construcciones nuevas y de modernización tanto en plafón reticular como en techos sólidos.

CONSTRUCCIÓN

Carcasa:	Cabezal fundido a presión y maquinado con precisión
Lente:	El sistema óptico focal diseñado de forma personalizada optimiza el CBCP
Ensamblaje óptico:	Óptica de silicón con alta resistencia térmica que evita volverse amarillo
Pintura:	Acabado con recubrimiento en polvo texturizado
Peso:	13 libras (5.9kg.)

SISTEMA ÓPTICO

Lúmenes:	Hasta 5280 lúmenes
Distribución	Focal (15°), Reflector angosto (18°), Reflector (25°), Reflector Ancho (35°)
Eficacia:	Hasta 88 LPW
Potencia	Hasta 71 watts
TCC:	2700K, 3000K, 3500K, 4000K
IRC:	IRC 80, IRC 90

CARACTERÍSTICAS ELÉCTRICAS

Voltaje de entrada:	120–277V
Frecuencia de entrada:	50/60Hz
Control de atenuación estándar:	0–Atenuación de 10V
Factor de potencia (PF):	>0.9*
Distorsión armónica total (DAT):	<20%*

*FP y DAT pueden variar con las opciones

CONTROLES

Atenuación estándar: Atenuación de 0– 10VDC

TEMPERATURA AMBIENTE

TIPO	CLASIFICACIÓN DE TEMPERATURA
Temperatura de operación:	-20C a +30C (-4F a +86F)
Temperatura de almacenamiento:	-40°C a +70°C

MANTENIMIENTO LUMÍNICO

LXX(10K) a las 50,000 Horas
L85

MONTAJE

- Kit independiente empotrable para instalación en techos acabados y de plafón reticular

VIDA DE DISEÑO Y GARANTÍA

- Clasificado por UL y Energy Star
- **Garantía limitada de Current de 5 años:**
Por favor refiérase a [IND599](#) en la sección de Descargas del Producto.



SERIE MONTAGE

Múltiples empotrados | 2x2

Nombre del Cliente	Fecha
Nombre del proyecto	
Número de Catálogo	

Información para ordenar:

Importante: Debe ordenar el luminario LMM + Kit de empotrado LMM, ambas partes se requieren para una instalación completa.

LMM Q A 0 V Q TR D

FAMILIA	TIPO DE LUMINARIO	GENERACIÓN	VOLTAJE	LÚMENES NOMINALES	DISTRIBUCIÓN	IRC	TCC	ATENUACIÓN	CONTROLES	MONTAJE	ACABADO	DIFUSOR	OPCIONES
LMM = Luminario Múltiples Mini Empotrados	QR = Cabeza semi empotrable de 2x2 QS = Cabeza empotrable de 2x2	A= 1 = Generación	0 = 120–277V	09 = 950 lm 11 = 1150 lm 13 = 1375 lm	SP = Focal (15°) NF = Reflector Angosto (18°) FL = Reflector (25°) WF = Reflector Ancho (35°)	8 = 80 IRC 9 = 90 IRC	27 = 2700K 30 = 3000K 35 = 3500K 40 = 4000K	V = Atenuación de 0-10V	Q = Ninguno	TR = Borde	WHITE = Blanco BLCK = Negro SLVR = Plata	DXX = Ninguno D03 = Difusor de 3.5° D05 = Difusor de 5° D07 = Difusor de 7.5° D10 = Difusor de 10° D20 = Difusor de 20° DL6 = Difusor de 60°x10° DL3 = Difusor de 30°x3°	(en blanco) = Ninguno HX = Hexcel SN = Snoot (direccionador de luz) HS = Snoot + Hexcel

ASEVERACIONES BASADAS EN 300K

CONFIGURACIÓN	LÚMENES DE LUMINARIA	WATTS DE LUMINARIA	LPW DE LUMINARIA	LUMENES POR CABEZA
4 cabezas, estándar blanco 09	3800	43	88	950
4 cabezas, estándar blanco 11	4600	55	83	1150
4 cabezas, estándar blanco 13	5280	71	74	1320

KIT DE EMPOTRADO LMM

MATERIAL	DESCRIPCIÓN DEL MATERIAL	DESCRIPCIÓN DEL PRODUCTO
93039500	LMMRQA1	Kit de empotrado LMM, Cabeza de 2x2, 120V
93039505	LMMRQA4	Kit de empotrado LMM, Cabeza de 2x2, 277V

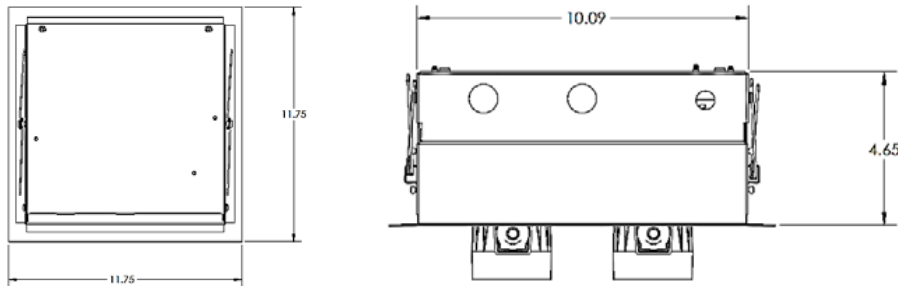
ACCESORIOS ÓPTICOS INSTALABLES EN CAMPO

MATERIAL	DESCRIPCIÓN DEL MATERIAL	DESCRIPCIÓN DEL PRODUCTO
93026378	LTMDFF035	Difusor LTM 3.5°
93026529	LTMDFF05	Difusor LTM 5°
93026530	LTMDFF075	Difusor LTM 7.5°
93026901	LTMDFF10	Difusor LTM 10°
93026902	LTMDFF20	Difusor LTM 20°
93026903	LTMDFF30	Difusor LTM 30°
93026904	LTMDFF6010	Separador Lineal LTM 60°x10°
93026905	LTMDFF303	Separador Lineal LTM 30°x3°
93026697	LTMSNWHITE	Snoot blanco LTM
93026906	LTMSNBLCK	Snoot neegro LTM
95019410	LTMSNSLVR	Snoot plata LTM
93026696	LTMHX	Rejilla Hexcel LTM

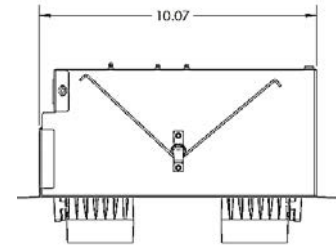
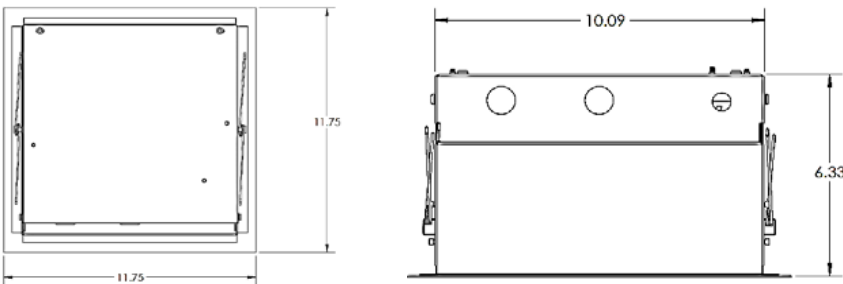
Nombre del Cliente	Fecha
Nombre del proyecto	
Número de Catálogo	

Dimensiones

SEMI-EMPOTRADO



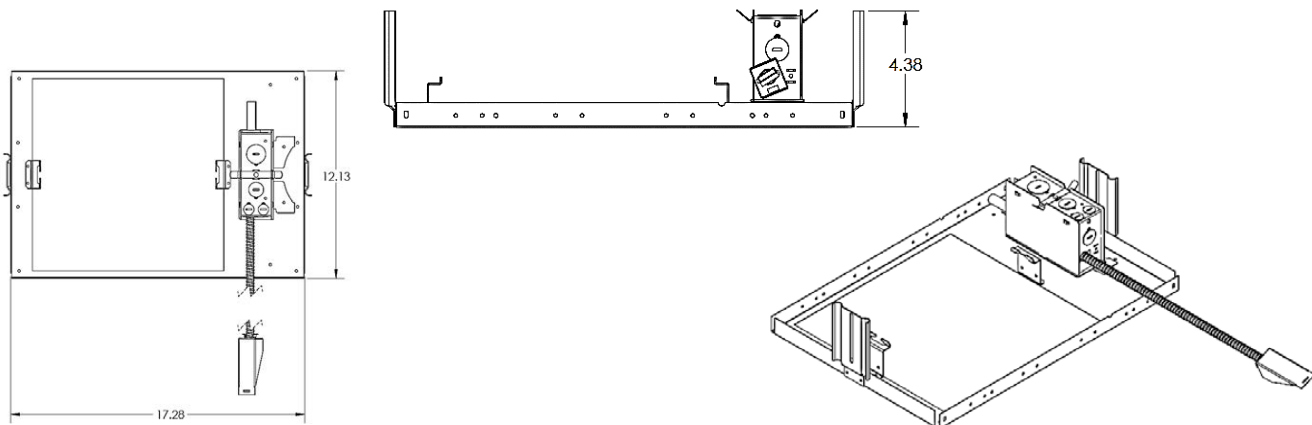
TOTALMENTE EMPOTRADO



El ancho es el mismo tanto para semi-empotrado como para totalmente empotrado

INFORMACIÓN DEL KIT DE EMPOTRADO

MATERIAL	DESCRIPCIÓN DEL MATERIAL	DESCRIPCIÓN DEL PRODUCTO
93039500	LMMRKQA1	Kit de empotrado LMM, Cabeza de 2x2, 120V
93039505	LMMRKQA4	Kit de empotrado LMM, Cabeza de 2x2, 277V



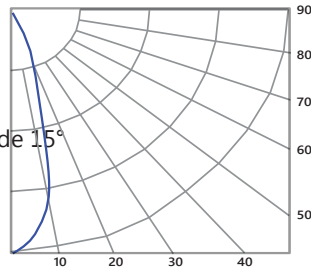
Nombre del Cliente	Fecha
Nombre del proyecto	
Número de Catálogo	

Fotometría

20 Watts 1320 Lúmenes por cabeza

Distribución de reflector focal

Haz de luz de 15°



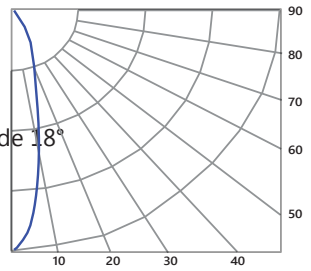
RESUMEN DE CANDELA	
Ángulo	Candela
0	12243
5	9730
15	1059
25	102
35	62
45	26
55	15

CONO DE LUZ		
Altura	fc	Dia. (pies)
6	340	1.7
8	191	2.3
10	123	2.9
12	85	3.5
14	62	4.1
16	48	4.6

20 Watts 1320 Lúmenes por cabeza

Distribución de reflector angosto

Haz de luz de 18°



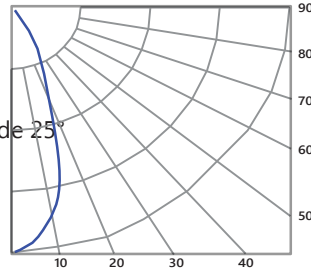
RESUMEN DE CANDELA	
Ángulo	Candela
0	8919
5	7045
15	1478
25	188
35	77
45	39
55	21

CONO DE LUZ		
Altura	fc	Dia. (pies)
6	248	2.0
8	139	2.7
10	89	3.4
12	62	4.0
14	45	4.7
16	35	5.4

20 Watt 1320 Lúmenes por cabeza

Distribución de reflector

Haz de luz de 25°



RESUMEN DE CANDELA	
Ángulo	Candela
0	4893
5	4638
15	2291
25	439
35	135
45	60
55	30

CONO DE LUZ		
Altura	fc	Dia. (pies)
6	136	2.8
8	77	3.8
10	49	4.7
12	34	5.7
14	25	6.6
16	19	7.6

TABLA DE CONVERSIÓN DE LED ESTÁNDAR

La producción de lúmenes y CBCP varía con base en la potencia, el TCC y el IRC. La siguiente tabla está basada en un luminario de 3000K, 80 IRC. Para calcular la producción de lúmenes y CBCP en otras combinaciones, multiplique los datos fotométricos por los siguientes factores.

827	830	835	840	927	930	935	940
0.95	1	1.03	1.05	0.8	0.83	0.85	0.87