

# Luminarios LED Lumination®

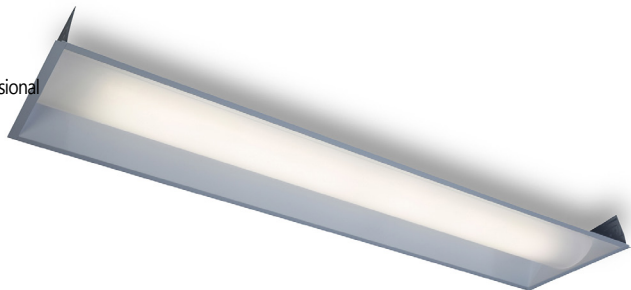
## Serie LVT 14 - Plafón reticular volumétrico

Luminario LED empotrado de 1' x 4'

¡Nueva Generación!  
¡Rendimiento mejorado,  
especificaciones actualizadas!

### Descripción del producto:

Los luminarios LED empotrados Lumination® de Current de la Serie LVT aportan un toque volumétrico y tridimensional de diseñador a cualquier cielo de plafón reticular. Al proporcionar una alta uniformidad, excelente eficiencia y brillo no deseado reducido, la serie LVT es ideal para aplicaciones de oficinas comerciales, educativas o de salud. El mantenimiento lumínico recientemente reclasificado, de más de L85 a las 50,000 horas de operación, ofrece costos de mantenimiento aún menores y los productos opcionales de "Alto Rendimiento" ofrecen DLC premium. La serie LVT es adecuada para la iluminación general de interiores tanto para construcciones nuevas, como para modernizaciones cuando se reemplazan los luminarios. Con un bello aspecto tridimensional, la serie LVT ofrece una solución LED fácil de instalar. Un acabado mate, lente difuso curvo o rectangular sin arcos antiestéticos, una suave luz uniforme (sin píxeles ni rayas visibles), sin tapas externas oscuras y detalles delineados para crear interés visual en cualquier techo. Todos los luminarios están disponibles con la cartera completa de opciones de control inalámbrico de Daintree® para literalmente cualquier caso de uso. Daintree One® y Daintree EZ Connect®, ofrecen la posibilidad de actualizar luminarios desconectados para que sean parte de una solución completa de gestión de energía para su compañía. Esto les permite a los usuarios finales construir un techo digital con la infraestructura que se encuentra actualmente instalada, la que será instalada en el futuro, o cuando sea que se encuentre listo para los beneficios de productividad del IoT.



### Puntos a resaltar sobre el desempeño: Rango de salida luminosa:

1500-6000 lúmenes

IRC: 80+, R9>0, Trigain® >90, R9 > 90

TCC: 3500K/4000K/5000K

Eficacia: Estándar: 114 - 125 LPW

Alto desempeño: 126 - 133 LPW

Voltaje de entrada: 120-277V, 347V

Rango de potencia: Estándar: 12.5 - 49.0 watts

Alto desempeño 19.0-30.5 watts

Depreciación de lúmenes del luminario: L85 a las 50,000 horas (consulte la siguiente página para ver los cálculos para TM-21)

Garantía limitada: 5 años

### Certificaciones:



Visite el sitio web del consorcio DLC QPL para consultar información más reciente y completa. [www.designlights.org/QPL](http://www.designlights.org/QPL)

### Dimensiones del Producto:

A = 11.8 pulg.

B = 47.8 pulg.

C = 3.9 pulg.



## Guía para ordenar

**LVT 14 B XX MM LT WHITE**

FAMILIA	TIPO DE FAMILIA	GEN.	VOLTAJE	LÚMENES NOMINALES	DISTRIBUCIÓN	IRC/TCC	CONTOLES	MONTAJE	ACABADO	OPCIONES
LVT = Plafón reticular volumétrico Lumination®	14 = 1' x 4'	B = 2 <sup>da</sup> Gen	0 = 120-277 D = 347	XX = Nivel de lúmenes nominales	MM = Med. Lambertiana	835 = 80 IRC, 3500K 840 = 80 IRC, 4000K 850 = 80 IRC, 5000K <sup>1</sup> T35 = TriGain, 90 IRC <sup>2</sup> , 3500K* HP solamente T40 = TriGain, 90 IRC <sup>2</sup> , 4000K* HP solamente	CONSULTE EL SIGUIENTE	LT = Plafón reticular	WHITE = Blanco	(en blanco) = Ninguno CP = ChicagoPlenum EL = Luz de emergencia <sup>3</sup> B2 = Derivación de emergencia-- Derivación de doble derivación para ser usado con sistemas de respaldo de generador de construcciones para controlar manualmente la atenuación HP = Alto rendimiento <sup>4</sup> W3 = Correa de 6', 4 cables: Tierra, L1, L2, Sensor EL W5 = Correa de 6', 6 cables: Tierra, L1, L2, Sensor EL, cables de atenuación

### Rendimiento Estándar<sup>5</sup>:

EJEMPLO DE CONFIGURACIONES	LÚMENES DE LA LUMINARIA	WATTS TOTALES DEL SISTEMA DEL LUMINARIO	LPW DEL LUMINARIO
LVT14B015MM8_VQLTWHITE	1500	12.5	120
LVT14B020MM8_VQLTWHITE	2000	16.5	121
LVT14B030MM8_VQLTWHITE	3000	24.5	122
LVT14B040MM8_VQLTWHITE	4000	35.0	114
LVT14B050MM8_VQLTWHITE	5000	40.0	125
LVT14B060MM8_VQLTWHITE	6000	49.0	122

### Alto Rendimiento<sup>5</sup>: (solo disponible en IRC 90)

EJEMPLO DE CONFIGURACIONES	LUMINARIO LÚMENES <sup>6</sup>	WATTS TOTALES DEL SISTEMA DEL LUMINARIO	LPW DEL LUMINARIO
LVT14B020MMT_VQLTWHITE	2400	19.0	126
LVT14B030MMT_VQLTWHITE	3000	22.5	133
LVT14B040MMT_VQLTWHITE	4000	30.5	131

#### Notas para ordenar:

- Contacte al fabricante para conocer los tiempos de entrega
- Más comúnmente ordenado con la red inalámbrica Daintree Enterprise habilitada
- El interruptor de prueba está montado de manera remota en el techo, la opción EL no está disponible en 347V
- Contacte al fabricante antes de realizar la orden para confirmar la aplicación
- La mayoría de los SKU de base estándar y HP (alto rendimiento) son DLC, existen excepciones para 1500 Lúmenes, 347V y EL para cumplir con los resultados de FP y/o THD. Consulte al lista QPL de DLC.
- 5000 y 6000 lúmenes no disponibles en Alto Rendimiento
- Consulte la sección de especificaciones del producto: Controles en la página 4 para obtener detalles adicionales del sistema Daintree
- 90 IRC Trigain™ solo está disponible en SKU's de HP (alto rendimiento)

CÓDIGO DE CONTROLES	DESCRIPCIÓN
VQ	Atenuación de 0-10v
TQ	Red inalámbrica Daintree Enterprise habilitada <sup>2</sup>
TS	Red inalámbrica Daintree Enterprise habilitada con Daintree WFA100
TZ	Red inalámbrica Daintree Enterprise con sensor incorporado en el luminario
TT	Red inalámbrica Daintree Enterprise EZ Connect con sensor incorporado en el luminario
T1	Daintree One con sensor integrado en el luminario con configuraciones predeterminadas de fábrica <sup>4</sup>
SQ	Driver de entrada digital (no tiene entrada de 0-10v) que utiliza un accesorio instalado en el campo (en el techo, no en el luminario) compatible con Daintree, como los sensores Daintree One, EZ Connect o Enterprise
LB	Lutron Vive - VDO o DFCSJ OEM OCC Control Integral de Luminario con Sensor de Ocupación y de Luz de Día
LU	Lutron Vive - VRF o DFCSJ OEM RF Control Integral de Luminario (solo RF) Sin sensor

ACCESORIOS	DESCRIPCIÓN CÓDIGO	CÓDIGO DEL PRODUCTO
Kit montaje en panel de yeso - 1'x4'	GESK09	69068
Kit montaje en panel de yeso - 1'x4'	B14 SMK	212464

KIT DE SENSOR (SOLO PARA LA OPCIÓN DE CONTROL SQ)	CÓDIGO DEL PRODUCTO
Daintree One/EZ Connect: LSAATT/T1FM6 (WIT100 Kit de Sensor)	93098472
Daintree Enterprise: LSAATZFM6(WIZ100 Kit de Sensor)	93098473
Daintree Ent. Multi Sensores: LSAATMFM6 (Kit de Sensor WMZ10)	93119594

## Datos fotométricos

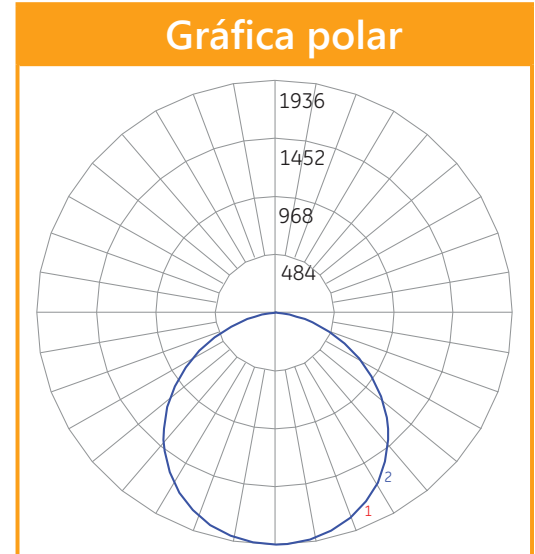
RESUMEN LUMÍNICO POR ZONA	
ZONA	LÚMENES
0-10°	182.59
10-20°	517.83
20-30°	770.54
30-40°	911.58
40-50°	928.84
50-60°	827.30
60-70°	620.28
70-80°	347.00
80-90°	85.59
90-100°	1.35
100-110°	1.07
110-120°	0.98
120-130°	0.99
130-140°	1.11
140-150°	1.14
150-160°	1.02
160-170°	0.70
170-180°	0.27

COEFICIENTES DE UTILIZACIÓN																					
RC	80%				70%				50%				30%				10%				0%
RW	70%	50%	30%	10%	70%	50%	30%	10%	50%	30%	10%	50%	30%	10%	50%	30%	10%	50%	30%	10%	
0	119	119	119	119	116	116	116	116	111	111	111	106	106	106	102	102	102	102	100	100	
1	109	104	100	96	106	102	98	95	98	95	92	94	91	89	90	88	86	84	84	84	
2	99	91	84	79	97	89	83	78	86	80	76	82	78	74	79	76	72	70	70	70	
3	91	80	72	66	88	79	71	65	76	69	64	73	67	63	70	66	62	59	59	59	
4	83	71	62	56	81	70	62	55	67	60	55	65	59	54	63	57	53	51	51	51	
5	76	64	55	48	74	62	54	48	60	53	47	58	52	47	57	51	46	44	44	44	
6	71	57	48	42	69	56	48	42	55	47	42	53	46	41	51	45	41	39	39	39	
7	65	52	43	37	64	51	43	37	50	42	37	48	42	37	47	41	36	34	34	34	
8	61	48	39	33	59	47	39	33	46	38	33	44	38	33	43	37	33	31	31	31	
9	57	44	36	30	56	43	35	30	42	35	30	41	34	30	40	34	29	28	28	28	
10	53	40	32	27	52	40	32	27	39	32	27	38	31	27	37	31	27	25	25	25	

NOTA: Reflectancia de la Cavidad del Suelo 20%

RESUMEN LUMÍNICO POR ZONA		
ZONA	LÚMENES	% DE LUMINARIO
0-20°	700.42	13.50
0-30°	1470.96	28.30
0-40°	2382.54	45.80
0-60°	4138.67	79.60
0-80°	5105.95	98.20
0-90°	5191.54	99.80

DATOS DE LUMINOSIDAD (CANDELA/M <sup>2</sup> )			
GAMA	0°	45°	90°
45°	2696	2695	2696
55°	2553	2561	2553
65°	2333	2360	2333
75°	1993	2000	1993
85°	1287	1185	1287



## Ensamblaje LED y Óptico

**IRCa:** >80+ (835/840/850), >90 (T35,T40)

**R9:** >0 (835/840/850), >90 (T35,T40)

**Consistencia de color:** Límite central de 4 pasos en la Elipse MacAdam con enfoque de receta LED para control consistente de color de unidad a unidad

**Depreciación lumínica nominal de la luminaria:** L85 A 50,000 Horas

**Datos del LED de la prueba TM-21:**

**Rendimiento estándar:**

**Mantenimiento lumínico estimado:** L81>100,000 hrs

**Reportado:** L88>60,000 hrs

**Rendimiento Premium:**

**Mantenimiento lumínico estimado:** L75>100,000 hrs

**Reportado:** L90>36,000 hrs

**Reportado:** L77>90,000 hrs

## Características eléctricas

**Voltaje de entrada:** 120-277, 347 VAC

**Frecuencia de entrada:** 50/60 Hz

**Factor de Potencia del Sistema (FP):** >0.9\*

**Distorsión armónica total (DAT):** <20%\*

**Tipo de Controlador LED:** Clase 2

\*FP y DAT pueden variar con las opciones

## Clasificaciones y evaluaciones

**Temperatura de operación:** -20°C a +35°C

**Temperatura de almacenamiento:** -40°C a +70°C

**Protección contra variaciones de corriente:** Cumple con ANSI C82.77

**Ubicación:** Húmeda

**Contacto de Aislamiento:** Tipo de clasificación IC

**Seguridad:** Aprobado por UL/cUL

**Medioambiente:** Cumple con la directiva RoHS

**Consumo de energía:** Lista de productos calificados de DLC™ visite [www.designlights.org/QPL](http://www.designlights.org/QPL)

para ver los productos específicos

## Construcción y Terminado

**Carcasa:** Construcción duradera y resistente. De acero, electrogalvanizada, enrollada en frío y de calidad comercial.

**Lente:** Lente/difusor óptico de precisión, curvado y técnicamente equilibrado para eficacia y capacidad de transmisión. Esto ofrece una luz suave y uniforme (sin píxeles ni rayas) y sin tapas externas oscuras. No hay bordes poco estéticos, que típicamente son usados para distraer de los píxeles, las rayas y la poca uniformidad.

**Pintura:** Acabado mate altamente reflectante

**Peso:** <15 libros

## Controles

**Atenuación estándar:** 0-10VDC que cumple con ANSI C137.x

**Atenuación mínima:** 10% de corriente lumínica nominal del LED. Contacte al fabricante para conocer otras opciones disponibles.

**Atenuación opcional:** Contacte al fabricante

**Opciones de dispositivos de detección y redes inalámbricas \***

**Daintree One®:** Sensor inalámbrico integrado en el luminario que es perfecto para luminarios individuales o aplicaciones en áreas pequeñas. Controles de iluminación inalámbricos autónomos que funcionan de manera independiente. Viene preconfigurado de fábrica, pero se puede actualizar a Daintree EZ Connect® y/o Daintree Enterprise® en el futuro. Preconfigurado de fábrica para apagar las luces 20 minutos después de que los ocupantes hayan desocupado el espacio. Preconfiguración de recolección de luz natural habilitada.

**Daintree EZ Connect®:** Sensor inalámbrico integrado en la luminaria que está diseñado para controles de salas donde un grupo de luminarios se comunican entre sí y al mismo tiempo de forma inalámbrica como un sistema. La ventaja es simple, requerimientos mínimos de puesta en marcha, en el campo. Preconfigurado de fábrica para apagar las luces 20 minutos después de que los ocupantes hayan desocupado el espacio. No hay recolección de luz natural establecida en la preconfiguración inicial. Los controles de iluminación inalámbricos EZ Connect están configurados y/o pueden ser modificados por la aplicación Daintree EZ Connect® que se puede descargar a través de un dispositivo inteligente.

**Daintree Enterprise®:** Tecnología de sensor inalámbrico integrada en el luminario que es ideal para la gestión de sistemas de iluminación de múltiples ubicaciones. El sistema requiere software y puesta en marcha. Monitoree múltiples controles, iluminación, energía, calefacción y aire acondicionado con potencial ilimitado para integración con otros sensores (de terceros). "Abierto descendente" significa que el protocolo de comunicación ZigBee es un estándar de la industria con innumerables opciones de detección inalámbrica de hardware. "Abierto ascendente" significa que los datos de los sensores pueden ser utilizados por cualquier proveedor/desarrollador de software de terceros, ya sea parte de un sistema BMS completo o una API simple (Interfaz de programación de aplicaciones, por sus siglas en inglés o "Aplicación"). Daintree Enterprise® ofrece una solución completa preparada para el futuro desde cualquier base de luminarias instaladas habilitadas con Daintree®.

**Lutron Vive:** Vive de Lutron es un control simple, inalámbrico y escalable que puede ser instalado en un solo espacio o en toda una planta o campus. Está diseñado para cumplir con los códigos energéticos de la actualidad, para ser usado en construcciones nuevas o en situaciones de modernización, y satisfacer sus necesidades presupuestales. Y con una amplia familia de productos (incluyendo sensores, remotos, controles de carga y una suite de software de gestión disponibles) Vive ofrece la flexibilidad de seleccionar los productos que quiere y para manejar cualquier desafío en el sitio con facilidad.

**Incremento de potencia para controles:** <2 watts

\*Contacte al fabricante para conocer la disponibilidad de opciones específicas.

## Montaje

**Montaje típico:** Se adapta a plafones reticulares estándar (cielos rasos)

**Acceso de cableado:** Abatibles de tamaño comercial de ½" en una placa de acceso removible

**Clips de plafón reticular:** Clips de plafón reticular incluidos en el cuerpo del luminario, con orificios para cables de sismo

**Montaje en superficie:** Kit de montaje en superficie disponible.

## Accesorios y Opciones:

**Batería de emergencia opcional:** Proporciona 90 minutos de iluminación de emergencia.

**Notas:** La opción EL no está disponible con la opción 347V, el botón de prueba se monta de manera remota en el campo.

**Chicago Plenum opcional:** Aberturas en luminaria empotrada selladas según los requisitos de CCEA.

## Vida de diseño y Garantía

**Garantía del sistema:** 5 años

**Vida útil mínima del diseño de luminaria:** >10 años

**Vida útil del diseño del Driver:** >10 años de vida de operación continua, >100.000 horas de parámetros de diseño

**Pruebas de confiabilidad:** Evaluación de componentes y sistemas