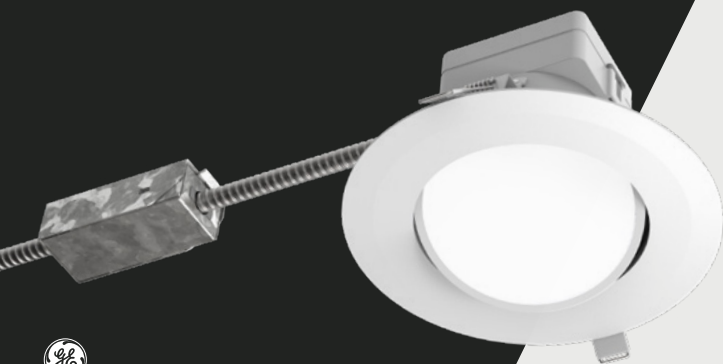


Serie LRX Lumination®

Luz Descendente LRXG Cardán Empotrada



NOMBRE DEL CLIENTE _____

Nombre de proyecto _____

Fecha _____ Tipo _____

Número de catálogo _____

La Luz LRX Cardán (LRXG) **Lumination®** es una luz LED descendente para modernización de techos comerciales. La LRXG es una solución flexible tanto para luz de muro como para luz descendente con rotación de 360° y angulación vertical de 35°. La LRXG también puede ser utilizada para aplicaciones de construcciones nuevas. (consulte la Guía de Instalación para mayores informes)

CONSTRUCCIÓN

Carcasa: Carcasa de aluminio

Lente: Policarbonato no conductor

Pintura: Pintado con polvo blanco

Peso: 3.3 libras (1.21kg)

Ensamblaje óptico: Reflector de alta eficiencia y difusor óptico

SISTEMA ÓPTICO

Lúmenes: 1525 - 2000lm

Distribución: Distribución Media

Eficacia: hasta 100 LPW

TCC: Seleccionable de 2700K, 3000K, 3500K
Seleccionable de 3500K, 4000K, 5000K

IRC (Mín): 80, 90 (hecho a la medida)

CARACTERÍSTICAS ELÉCTRICAS

Voltaje de entrada: 120-277V

Frecuencia de entrada: 50/60Hz

Control estándar de atenuación: 0-10V, 10%

Factor de Potencia (PF)*: > 90%

Distorsión armónica total (DAT)*: <20%

*FP y DAT del sistema especificados a watts nominales

CONTROLES

Atenuación: Estándar - 0-10V, 10%

Sensores: Compatible con Daintree con el kit de controles
(consulte la sección de Orden para ver la información adicional)

TEMPERATURA AMBIENTAL

ID del producto

Temperatura de operación

LRXG

-10° HASTA +40° C

MANTENIMIENTO LUMÍNICO

Lxx proyectado según IES TM-21 a un máx. de 25°C

LXX @ Horas

60,000 HR

L85

MONTAJE

- Modernización a marco existente
- Construcción Nueva, utilizando la opción FRAME6R

VIDA DE DISEÑO Y GARANTÍA

- Clasificado para ubicaciones húmedas
- **Garantía limitada de 5 años de ENERGY STAR® de Current:**

Por favor, consulte el apartado IND499 en la sección de Descargas de Producto en:

<https://products.gecurrent.com/sites/products.currentbyge.com/documentlibrary>

Serie LRX Lumination®

Luz Descendente LRXG Cardán Empotrada

Lógica del catálogo y tablas de especificaciones

NOMBRE DEL CLIENTE

Nombre de proyecto _____

Fecha _____ Tipo _____

Número de catálogo _____

LRXG

R6

2W

MD

FAMILIA	ANCHO DE LUMINARIA	Lúmenes y Distribución	IRC	TCC	ATENUACIÓN	OPCIONES
LRXG = Serie RX de Luces Descendentes Tipo Cardán de Lumination®	R6 = Luz descendente redonda de modernización de 6"	2W = Reflector ancho de 2000lm	8 = IRC 80 9 ¹ = 90 IRC	30 = 2700K/3000K/3500K 35 = 3500K/4000K/5000K	MD = 0-10V, 10%	Blanco = Ninguno

1 90 IRC se encuentra disponible como una opción hecha a medida (Made-To-Order o MTO, por sus siglas en inglés), que requiere una cantidad mínima de orden y tiene un tiempo de entrega extendido. Contacte al fabricante para solicitar una cotización.

NOTA:

El luminario es configurable en el campo para tres diferentes niveles de TCC.

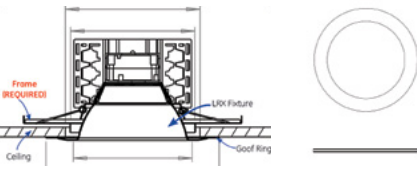
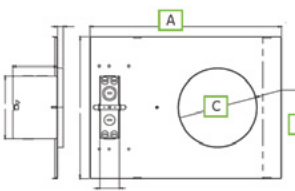
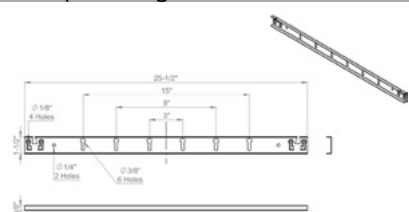
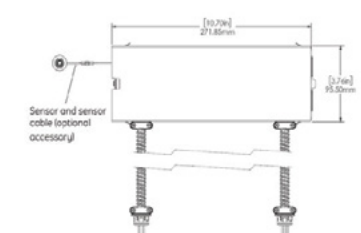
30 = 2700K/3000K/3500K

Posición por defecto del interruptor = 3000K

35 = 3500K/4000K/5000K

Posición por defecto del interruptor = 4000K

ACCESORIOS

SKU	Especificaciones
Anillo embellecedor 	<p>93114518</p> <p>Marco Adecuado: 12.6 pulg. (320mm) x 7.64 pulg. (194mm) x 3.54 pulg. (90mm)</p> <p>Tamaño del orificio del marco: 5.91 pulg. - 6.5 pulg.</p> <p>Dimensión Int./Ext. del Anillo: 6.18 pulg. / 9 pulg.</p> <p>MÍN/MÁX orificio techo: 6.5 pulg. / 8.6 pulg.</p> <p>Descripción: Un accesorio esencial que cubre las aperturas en un techo y que se mezcla estéticamente con el luminario LRXG.</p>
Kit de marco nuevas construcciones 	<p>93025091</p> <p>Dimensión A: 15.35 pulg. (390mm)</p> <p>Dimensión B: 11.34 pulg. (288mm)</p> <p>Dimensión C: 6.27 pulg. (159.30mm)</p> <p>Notas: Convierte el LRXG en una luz descendente para nueva construcción con el uso del kit de marco.</p>
Barras para colgar 	<p>931103066</p> <p>Dimensiones: 25.5 pulg. (647.7mm) x 1.5 pulg. (38.1mm) x 0.375 pulg. (9.5mm)</p> <p>Notas: Barras para colgar de soporte, compatibles con un kit de marco (ver arriba). 2 barras para colgar por caja (empaquetado en pares).</p>
Kits de Accesorios de Control 	<p>93057194: Kit LCA con Controllador LG. Ofrece compatibilidad con los Controles Inalámbricos Daintree. No incluye sensor. La instalación no es integral con la luz descendente. Incluye Módulo de Controles LG.</p> <p>93038296: Kit LCA con Controlador WFA. Ofrece compatibilidad con los Controles Inalámbricos Daintree. No incluye sensor. La instalación no es integral con la luz descendente. Incluye Controlador Daintree WFA.</p> <p>93095787: Kit LCA con Módulo de Interfaz. Ofrece compatibilidad con los Controles Inalámbricos Daintree. No incluye sensor. La instalación no es integral con la luz descendente. Incluye Módulo de Interfaz Daintree.</p>

Serie LRX Lumination®

Luz Descendente LRXG Cardán Empotrada

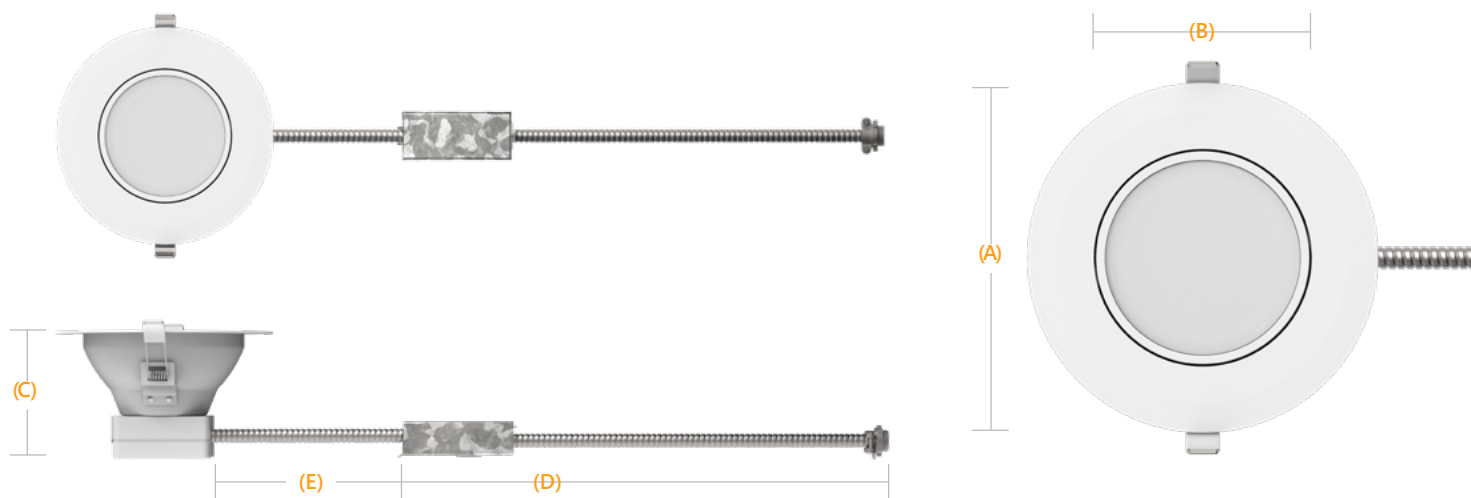
Dimensiones

NOMBRE DEL CLIENTE

Nombre de proyecto _____

Fecha _____ Tipo _____

Número de catálogo _____



Tipo de luminario	Diámetro (A)	Diámetro (B)	Profundidad (C)	Longitud extensión (D)	Longitud (E)
LRX-G	7.75 pulg. (196.8mm)	5.7 pulg. (144.8mm)	4.5 pulg. (114.2mm)	24 pulg. (609.6mm)	6 pulg. (152.4mm)

Para información adicional o preguntas técnicas sobre el producto:
lightingproinfo@gecurrent.com

Serie LRX Lumination®

Luz Descendente LRXG Cardán empotrada

Fotometría

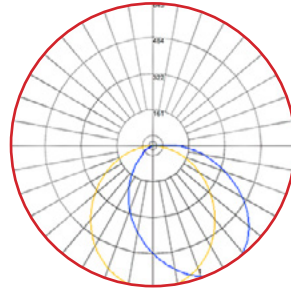
NOMBRE DEL CLIENTE

Nombre de proyecto _____

Fecha _____ Tipo _____

Número de catálogo _____

**LRXG 80CRI 2700K/
3000K/3500K**
1650/1850/1850 LM
LRXGR62W830MD.IES
LRXGR62W830MD_TILT.IES



Candela Máx. = 634.9 Candela Máx. = 644.8

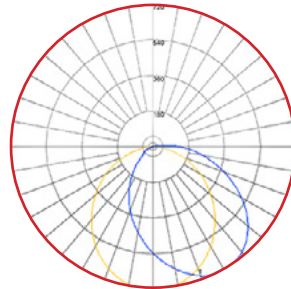
— Plano horizontal a través de los ángulos horizontales (0-180) (Mediante candela máxima)

— 35° inclinación. Plano vertical a través de ángulos horizontales (0-180) (Mediante candela máxima)

ZONA	LÚMENES INCLINACIÓN 0°	LÚMENES INCLINACIÓN 35°
0-10	59.89	45.70
10-20	169.77	131.61
20-30	251.69	200.45
30-40	294.25	240.42
40-50	294.74	245.65
50-60	257.61	220.28
60-70	190.72	173.66
70-80	105.33	116.01
80-90	24.07	61.80

ZONA	0° INCLINACIÓN		35° INCLINACIÓN	
	LÚMENES	% LUMINARIO	LÚMENES	% LUMINARIO
0-20	229.67	13.90	177.31	12.20
0-30	481.35	29.20	377.76	26.10
0-40	775.60	47.00	618.19	42.60
0-60	1327.95	80.50	1084.11	74.80
0-80	1623.99	98.40	1373.79	94.70
0-90	1648.06	99.90	1435.59	99.00
10-90	1588.17	96.30	1389.89	95.90
20-40	545.94	33.10	440.87	30.40
20-50	840.67	50.90	686.52	47.30
40-70	743.06	45.00	639.59	44.10
60-80	296.05	17.90	289.68	20.00
70-80	105.33	6.40	116.01	8.00
80-90	24.07	1.50	61.80	4.30
0-180	1649.99	100	1450.01	100.00

**LRXG 80CRI 3500K/
4000K/5000K**
1850/2000/1950 LM
LRXGR62W835MD.IES
LRXGR62W835MD_TILT.IES



Candela máxima = 634.9 Candela máxima = 720.4

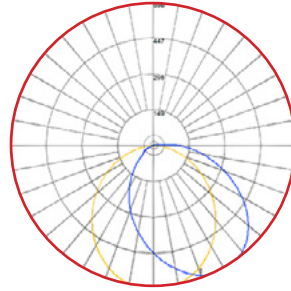
— Plano horizontal a través de los ángulos horizontales (0-180) (Mediante candela máxima)

— 35° inclinación. Plano vertical a través de ángulos horizontales (0-180) (Mediante candela máxima)

ZONA	LÚMENES INCLINACIÓN 0°	LÚMENES INCLINACIÓN 35°
0-10	67.15	51.06
10-20	190.09	147.04
20-30	281.79	223.95
30-40	329.54	268.61
40-50	329.64	274.45
50-60	287.48	246.11
60-70	213.32	194.02
70-80	119.93	129.62
80-90	28.91	69.04

ZONA	0° INCLINACIÓN		35° INCLINACIÓN	
	LÚMENES	% Luminario	LÚMENES	% LUMINARIO
0-20	257.23	13.9	198.10	12.20
0-30	539.01	29.10	422.05	26.10
0-40	868.55	46.90	690.66	42.60
0-60	1485.66	80.30	1211.21	74.80
0-80	1818.91	98.30	1534.86	94.70
0-90	1847.82	99.90	1603.9	99.00
10-90	1780.68	96.30	1552.84	95.90
20-40	611.32	33.00	492.56	30.40
20-50	940.96	50.90	767.01	47.30
40-70	830.43	44.90	714.57	44.10
60-80	333.25	18.00	323.64	20.00
70-80	119.93	6.50	129.62	8.00
80-90	28.91	1.60	69.04	4.39
0-180	1850.00	100	1620.06	100.00

**LRXG 90CRI 2700K/
3000K/3500K** 1525LM/
1670LM/1600LM
LRXGR62W930MD.IES
LRXGR62W930MD_TILT.IES



Candela máxima = 634.9 Candela máxima = 595.9

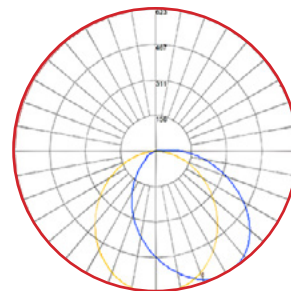
— Plano horizontal a través de los ángulos horizontales (0-180) (Mediante candela máxima)

— 35° inclinación. Plano vertical a través de ángulos horizontales (0-180) (Mediante candela máxima)

ZONA	LÚMENES INCLINACIÓN 0°	LÚMENES INCLINACIÓN 35°
0-10	55.76	42.24
10-20	157.79	121.63
20-30	233.61	185.24
30-40	272.72	222.18
40-50	272.63	227.01
50-60	237.55	203.57
60-70	175.27	160.49
70-80	96.38	107.21
80-90	21.51	57.11

ZONA	0° INCLINACIÓN		35° INCLINACIÓN	
	LÚMENES	% LUMINARIO	LÚMENES	% LUMINARIO
0-20	213.55	14.00	163.86	12.20
0-30	447.15	29.30	349.10	26.10
0-40	719.87	47.20	571.29	42.60
0-60	1230.06	80.70	1001.87	74.80
0-80	1501.71	98.50	1269.57	94.70
0-90	1523.22	99.90	1326.68	99.00
10-90	1467.47	96.20	1284.44	95.90
20-40	506.32	33.20	407.43	30.40
20-50	778.96	51.10	634.44	47.30
40-70	685.46	44.90	591.07	44.10
60-80	271.65	17.80	267.70	20.00
70-80	96.38	6.30	107.21	8.00
80-90	21.51	1.40	57.11	4.30
0-180	1525.02	100	1340.03	100.00

**LRXG 90CRI 3500K/
4000K/5000K** 1600LM/
1770LM/1700LM
LRXGR62W935MD.IES
LRXGR62W935MD_TILT.IES



Candela máxima = 616.2 Candela máxima = 622.6

— Plano horizontal a través de los ángulos horizontales (0-180) (Mediante candela máxima)

— 35° inclinación. Plano vertical a través de ángulos horizontales (0-180) (Mediante candela máxima)

ZONA	LÚMENES INCLINACIÓN 0°	LÚMENES INCLINACIÓN 35°
0-10	58.18	44.13
10-20	164.79	127.07
20-30	244.06	193.54
30-40	285.03	232.13
40-50	285.07	237.18
50-60	248.62	212.68
60-70	184.20	167.67
70-80	103.19	112.01
80-90	24.95	59.67

ZONA	0° INCLINACIÓN		35° INCLINACIÓN	
	LÚMENES	% Luminario	LÚMENES	% LUMINARIO
0-20	222.97	13.90	171.20	12.20
0-30	467.03	29.20	364.74	26.10
0-40	752.06	47.00	596.87	42.60
0-60	1285.75	80.40	1046.73	74.80
0-80	1573.14	98.30	1326.42	94.70
0-90	1598.09	99.90	1386.08	99.00
10-90	1539.91	96.20	1341.96	95.90
20-40	529.09	33.10	425.67	30.40
20-50	814.16	50.90	662.84	47.30
40-70	717.89	44.90	617.53	44.10
60-80	287.39	18.00	279.69	20.00
70-80	103.19	6.40	112.01	8.00
80-90	24.95	1.60	59.67	4.30
0-180	1600.02	100	1400.06	100.00