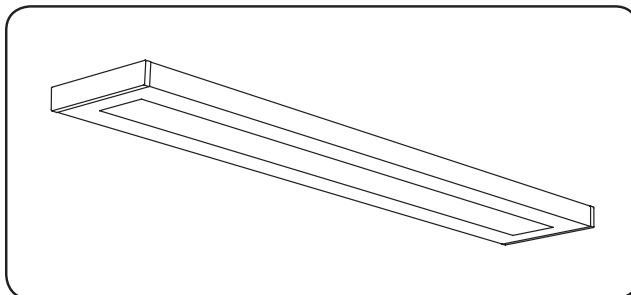


Luminaria LED Lumination®

Reemplazo de Espaciador de la Serie LOP



ANTES DE EMPEZAR

Lea estas instrucciones en su totalidad y con mucho cuidado.

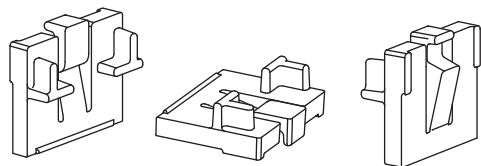
⚠ ADVERTENCIA

RIESGO DE DESCARGA ELÉCTRICA

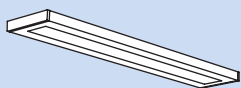
- Desconecte el suministro de energía antes de la instalación, inspección o desinstalación.
- **Conecte correctamente la caja de protección eléctrica a tierra.**

RIESGO DE INCENDIO

- Respete todos los códigos NEC y códigos locales.
- Utilice únicamente cables de conexión de entrada/salida aprobados por UL. Solo use tamaño 18 AWG.



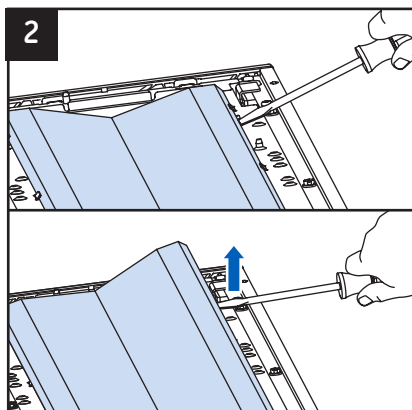
Descripción	# de Parte
Kit Mixto de Espaciadores LOP (Paq. de 8)	93054946
Kit de Espaciadores LOP 30/70 (Paq. de 100)	93068429
Kit de Espaciadores LOP 50/50 (Paq. de 100)	93068430
Kit de Espaciadores LOP 80/20 (Paq. de 100)	93068431



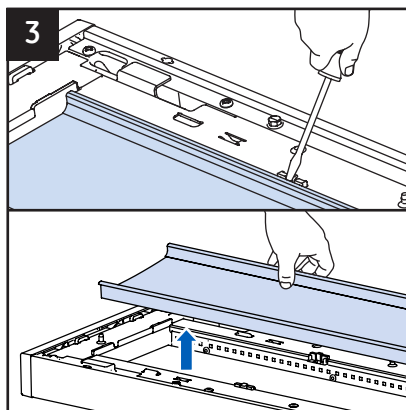
Serie LOP



1 Asegúrese de que la luminaria se encuentre desconectada de la fuente de energía antes de la instalación.

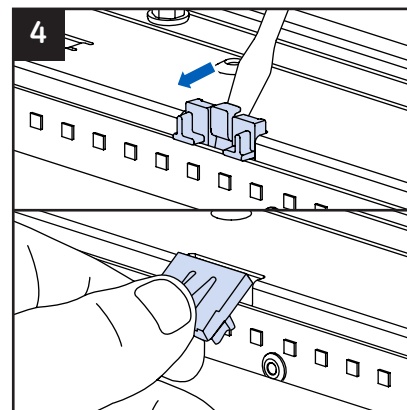


Utilizando un destornillador de cabeza plana, empuje el difusor superior para desatorarlo del clip. Repita el proceso con los 6 clips.

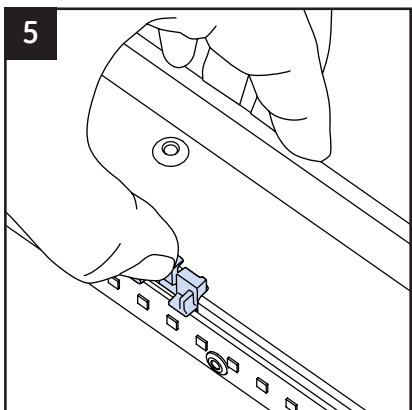


Levante la guía para tener acceso a los espaciadores.

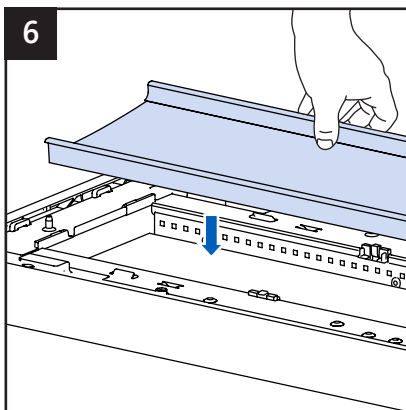
NOTA: Para las distribuciones D3 y D5, asegúrese de que la guía está totalmente liberada de los espaciadores antes de retirarla.



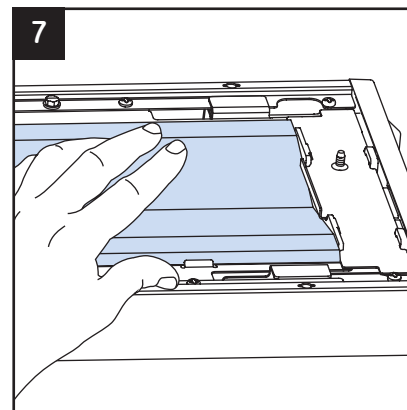
Inserte el destornillador detrás del espaciador y presiónelo con suavidad hacia afuera para liberar el espaciador del motor de luz. Una vez que la pestaña del espaciador se encuentre liberada, tire de los espaciadores y sáquelos del motor de luz.



Instale los nuevos espaciadores y asegúrese de que estén sujetos en su sitio de manera adecuada.



Coloque la guía encima de los espaciadores. Para las distribuciones D3 y D5, la guía debe estar ajustada en los espaciadores.



Deslice el difusor superior en la luminaria.

GE current
a Daintree company

www.LED.com

© 2020 Current Lighting Solutions, LLC. Todos los derechos reservados. GE y el monograma de GE son marcas registradas de General Electric Company y son usados bajo licencia. La información proporcionada está sujeta a cambios sin previo aviso. Todos los valores son valores de diseño o valores típicos cuando se les mide bajo condiciones de laboratorio.

IND461 (Rev 10/19/17)