

DVD RDS AV RECEIVER
RÉCEPTEUR A/V RDS DVD
RADIO AV RDS CON DVD

AVH-120BT



Quick start guide
Guide de démarrage rapide
Guía de inicio rápido

English

This guide is intended to guide you through the basic functions of this unit.
For details, please refer to the Operation manual stored on the website.
<http://www.pioneerelectronics.com/PUSA/Car>



Français

Ce guide est destiné à vous guider dans les fonctions de base de cet appareil.
Pour les détails, veuillez vous reporter au Mode d'emploi disponible sur le site Web.
<http://www.pioneerelectronics.com/PUSA/Car>



Español

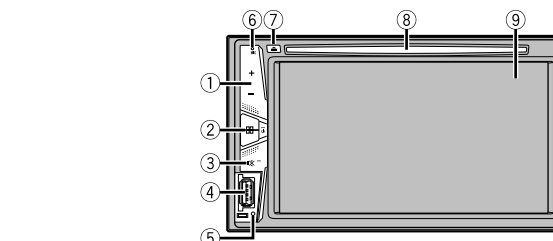
Esta guía tiene como fin explicar las funciones básicas de esta unidad.
Para obtener más información, consulte el manual de operaciones que se encuentra en el sitio web.
<http://www.pioneerelectronics.com/PUSA/Car>



Notepad / Bloc-notes / Bloc de notas

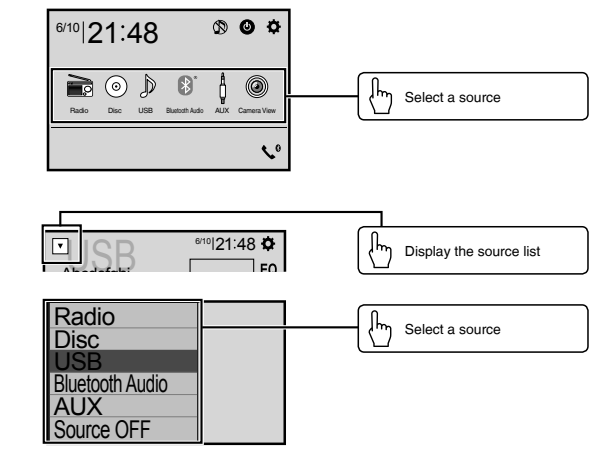
The screen shown in the examples may differ from actual screens, which may be changed without notice for performance and function improvements.

What's What

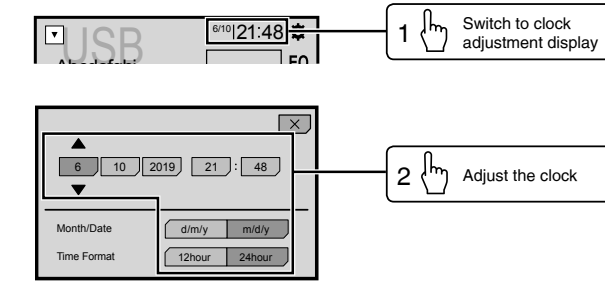


- 1 VOL (+/-) button
- 2 [HOME] button
Press to display the top menu screen.
Press and hold to power off.
- 3 [MUTE] button
Press and hold to display off.
- 4 USB port
- 5 RESET button
- 6 Microphone
The Bluetooth microphone is built in the grill of the product.
Speak toward the microphone when you make a call.
- 7 [EJECT] button
- 8 Disc-loading slot
- 9 LCD screen

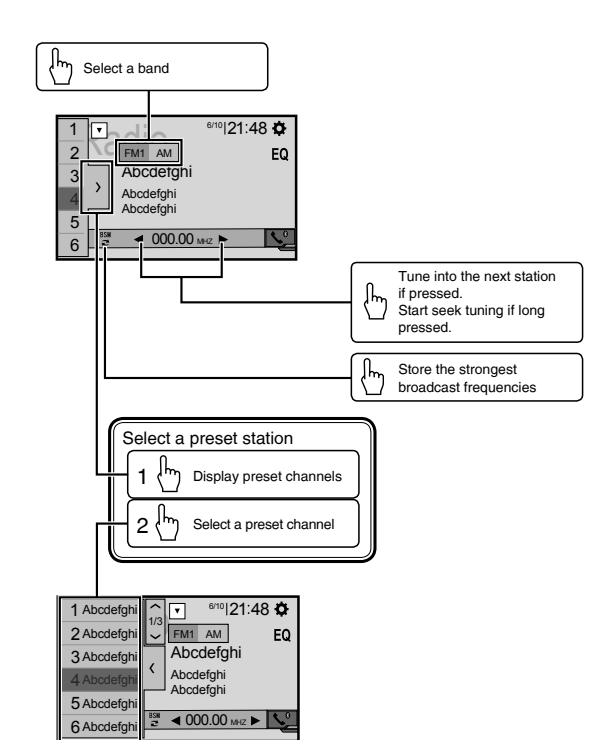
Selecting the source



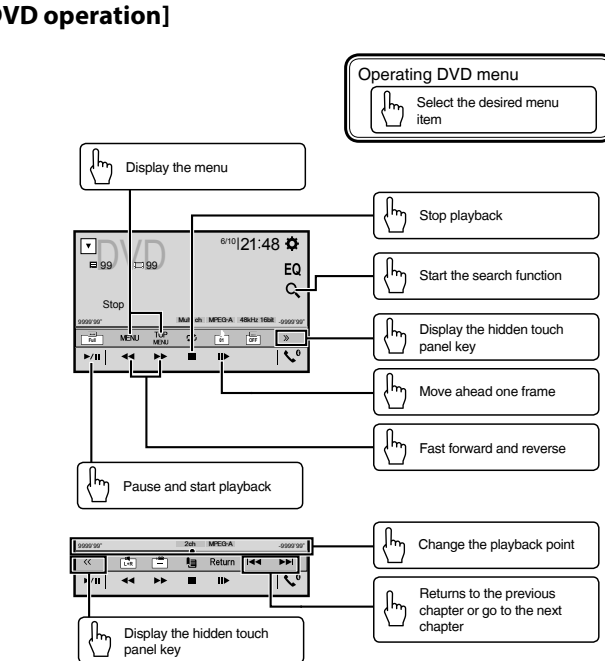
Setting the clock



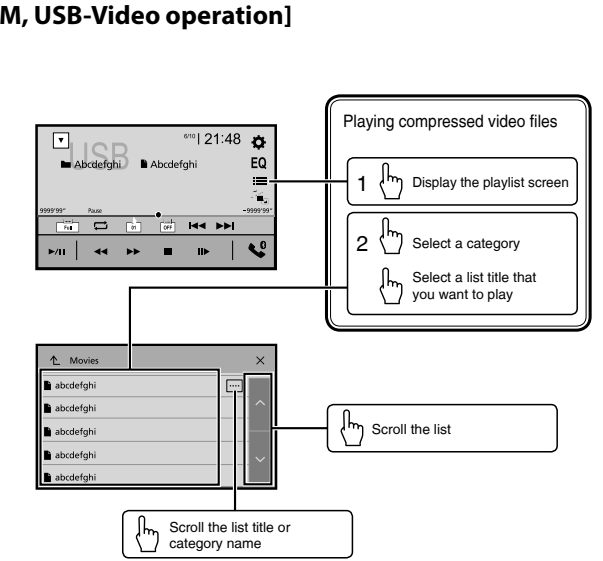
Tuner operation



Moving images operation [DVD operation]

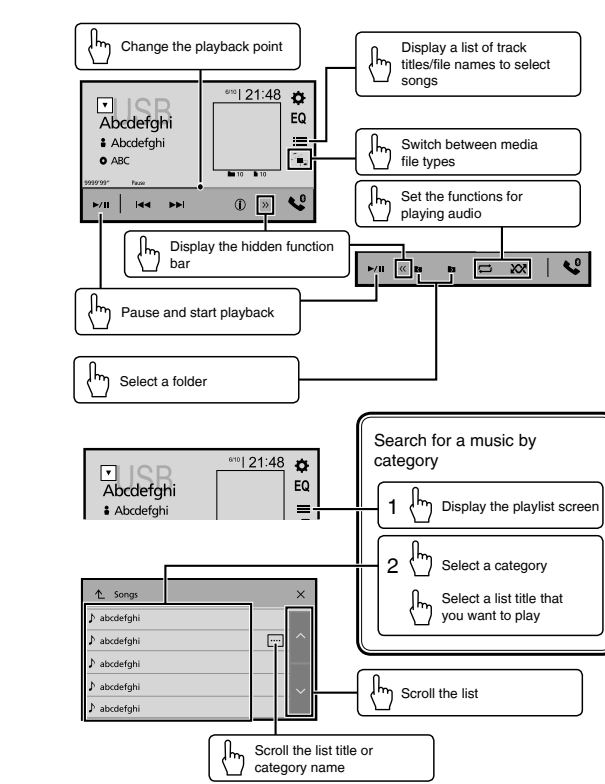


Moving images operation [ROM, USB-Video operation]

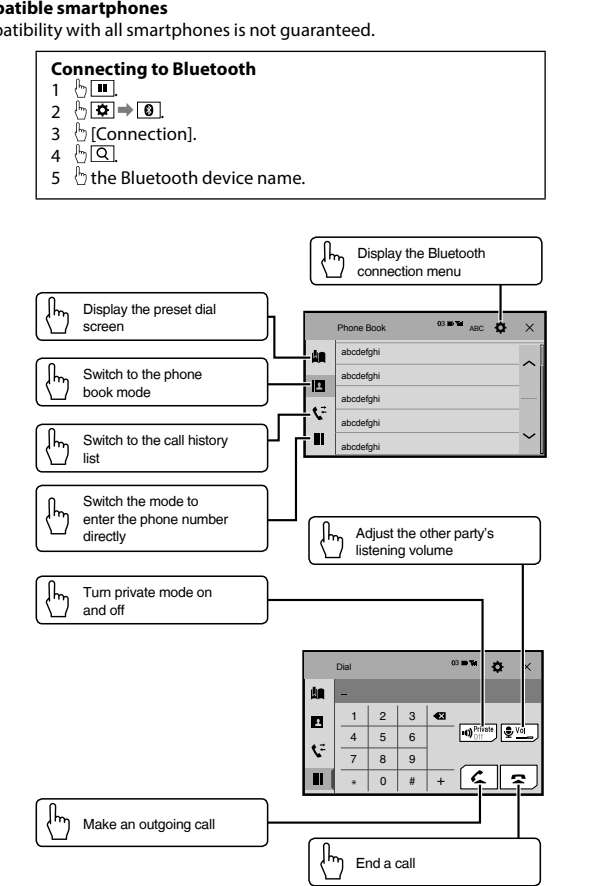


The vehicle must be in park with the parking brake set.

Audio operation



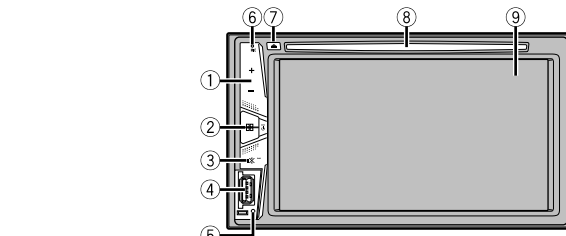
Bluetooth telephone operation



The vehicle must be in park with the parking brake set.

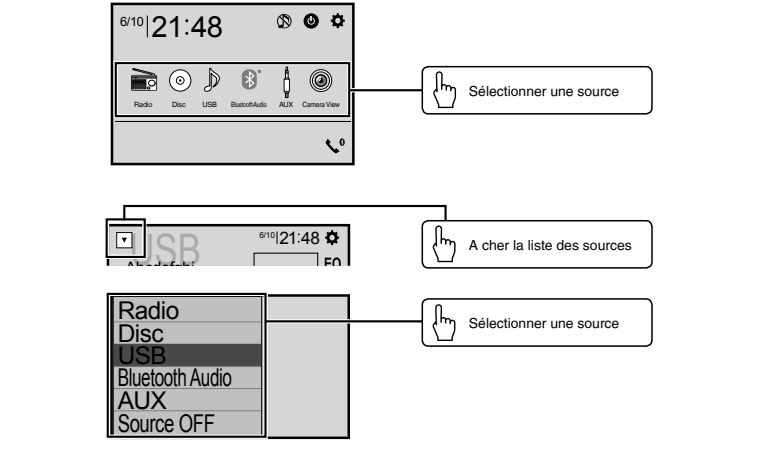
L'écran illustré dans les exemples peut être différent des véritables écrans, car ces derniers sont sujets à modification sans préavis pour l'amélioration du rendement et du fonctionnement.

Description de l'appareil



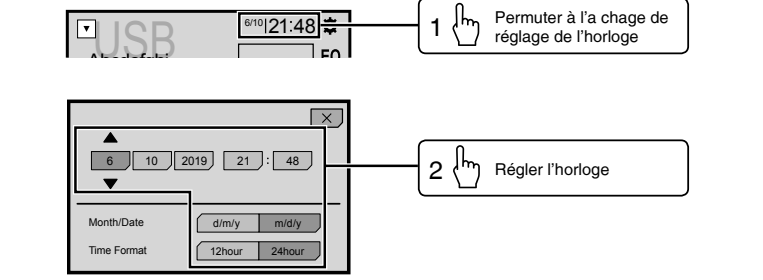
- 1 Touche VOL (+/-)
- 2 Touche [HOME]
- Appuyez pour afficher l'écran de menu supérieur. Maintenez enfoncée pour éteindre.
- 3 Touche [MUTE]
- Maintenir enfoncé pour éteindre.
- 4 Port USB
- 5 Touche RESET
- 6 Microphone
- Le microphone Bluetooth est intégré à la grille du produit.
- Parlez vers le microphone lorsque vous effectuez un appel.
- 7 Touche [EJECT]
- 8 Fente d'insertion de disque
- 9 Écran LCD

Sélection de la source



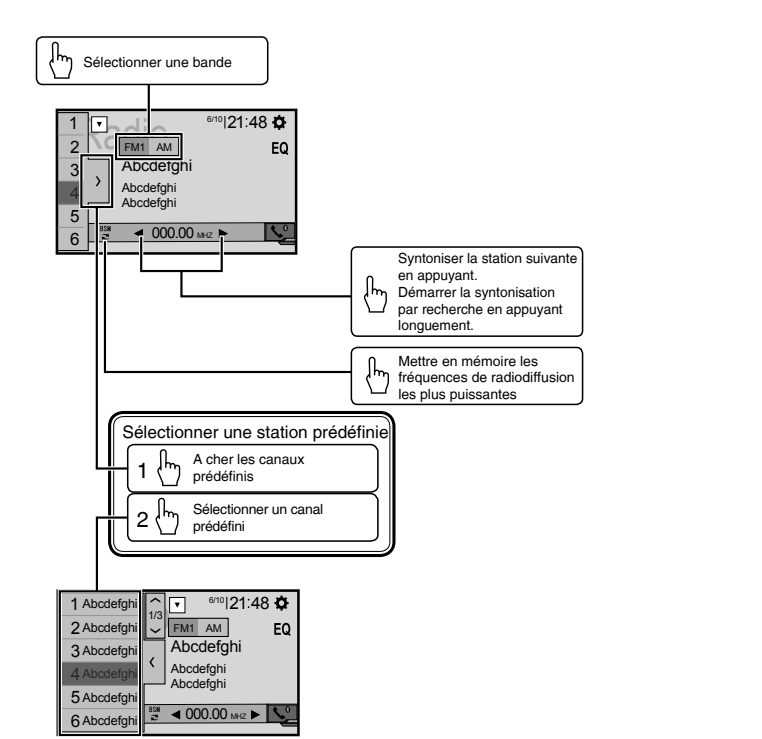
- 1 Sélectionner une source
- 2 A cher la liste des sources
- 3 Sélectionner une source

Réglage de l'horloge



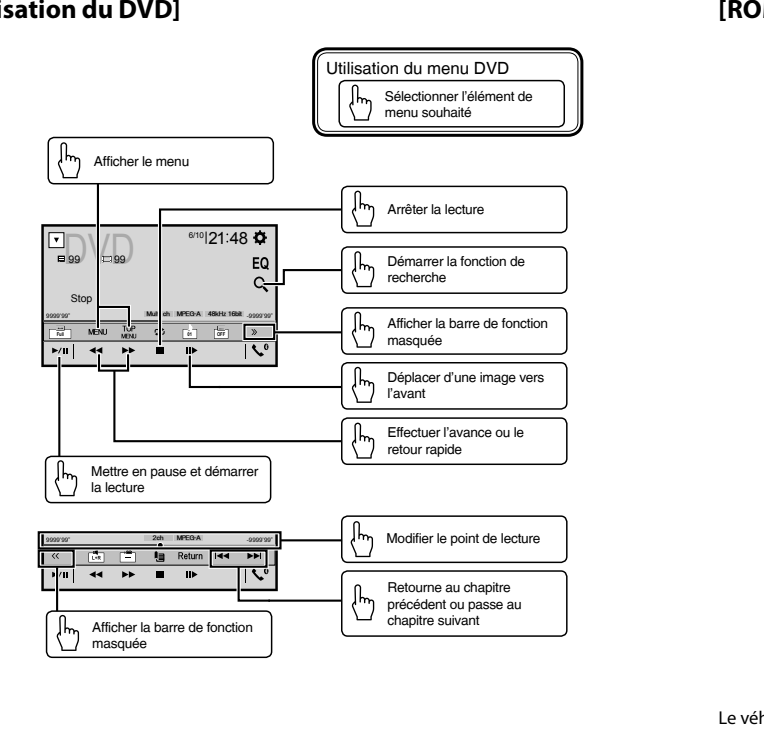
- 1 Permuter à l'a charge de réglage de l'horloge
- 2 Régler l'horloge

Utilisation du syntoniseur



- 1 Sélectionner une bande
- 2 Syntoniser la station suivante en appuyant. Démarrer la syntonisation par recherche en appuyant longuement.
- 3 Mettre en mémoire les fréquences de radiodiffusion les plus puissantes
- 4 Sélectionner une station prédéfinie
- 5 A cher les canaux prédéfinis
- 6 Sélectionner un canal prédéfini

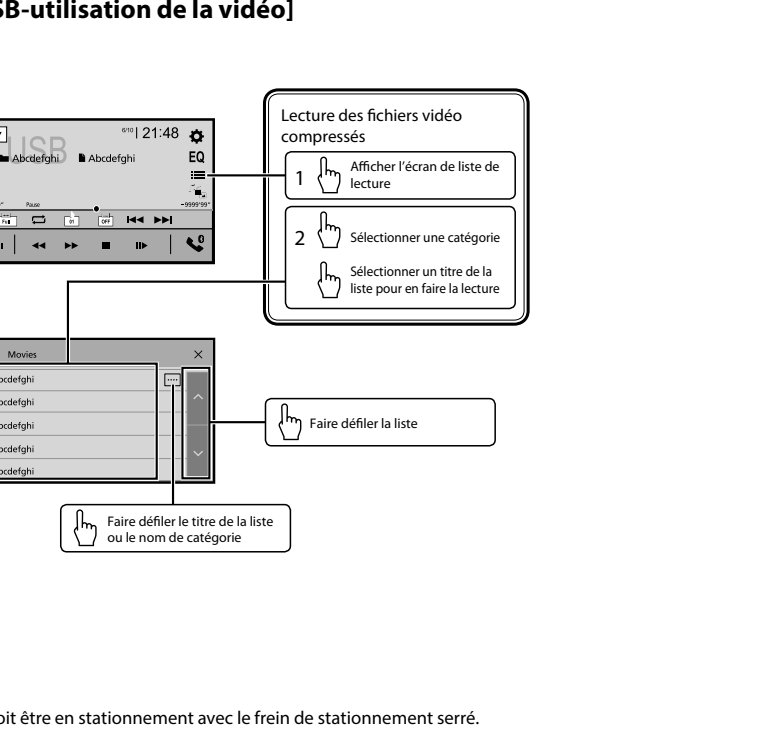
Utilisation des images en mouvement



- 1 Afficher le menu
- 2 Sélectionner l'élément de menu souhaité
- 3 Arrêter la lecture
- 4 Démarrer la fonction de recherche
- 5 Afficher la barre de fonction masquée
- 6 Déplacer d'une image vers l'avant
- 7 Effectuer l'avance ou le retour rapide
- 8 Mettre en pause et démarrer la lecture
- 9 Modifier le point de lecture
- 10 Retourne au chapitre précédent ou passe au chapitre suivant

Le véhicule doit être en stationnement avec le frein de stationnement serré.

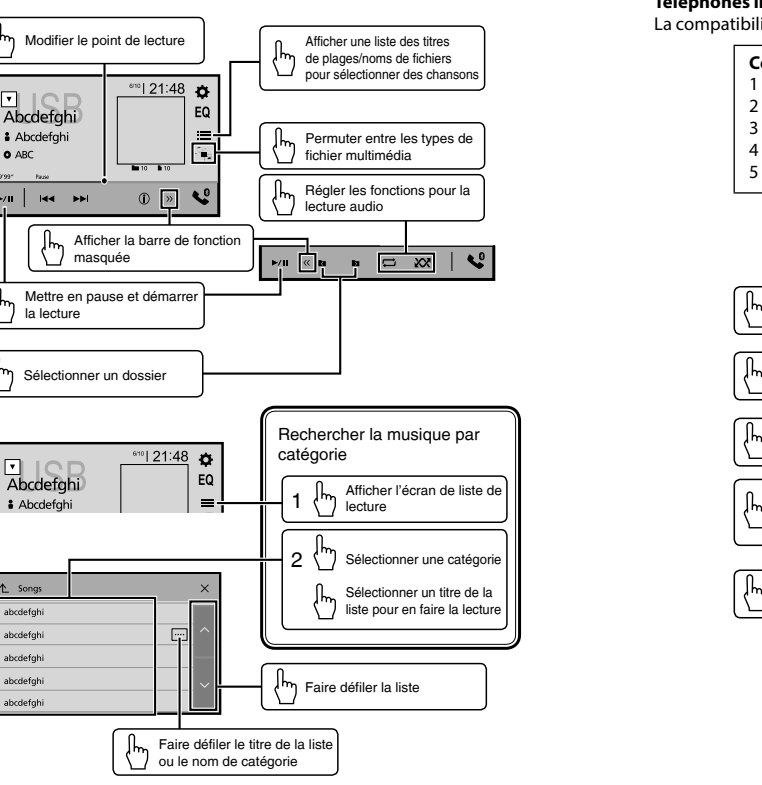
Utilisation des images en mouvement



- 1 Lecture des fichiers vidéo compressés
- 2 Afficher l'écran de liste de lecture
- 3 Sélectionner une catégorie
- 4 Sélectionner un titre de la liste pour en faire la lecture
- 5 Faire défiler le titre de la liste ou le nom de catégorie

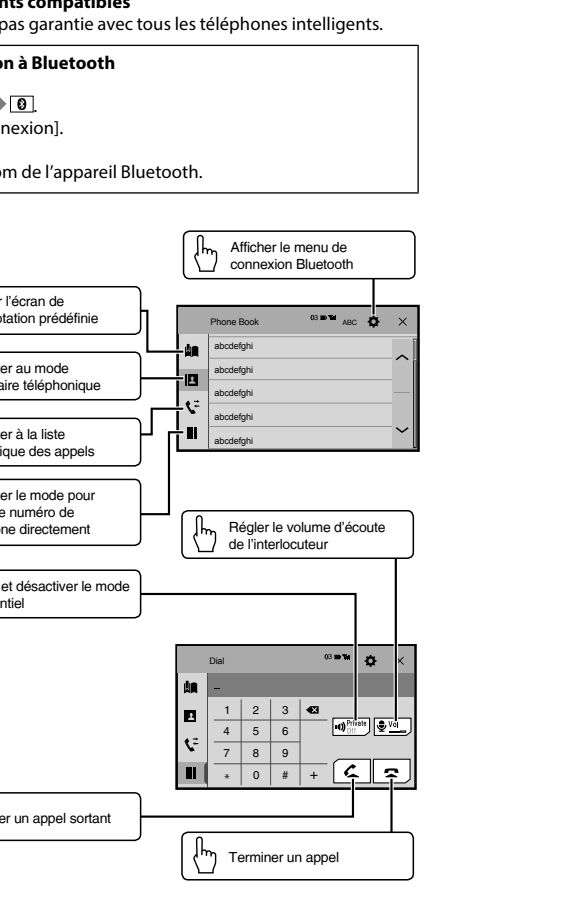
Le véhicule doit être en stationnement avec le frein de stationnement serré.

Utilisation des fonctions audio



- 1 Modifier le point de lecture
- 2 Afficher une liste des titres de plages/noms de fichiers pour sélectionner des chansons
- 3 Permuter entre les types de fichier multimédia
- 4 Régler les fonctions pour la lecture audio
- 5 Mettre en pause et démarrer la lecture
- 6 Sélectionner un dossier
- 7 Rechercher la musique par catégorie
- 8 Afficher l'écran de liste de lecture
- 9 Sélectionner une catégorie
- 10 Sélectionner un titre de la liste pour en faire la lecture
- 11 Faire défiler la liste
- 12 Faire défiler le titre de la liste ou le nom de catégorie

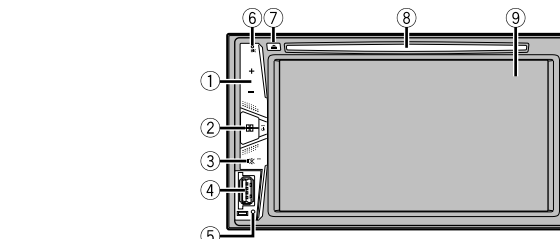
Utilisation d'un téléphone Bluetooth



- 1 Téléphones intelligents compatibles
- 2 La compatibilité n'est pas garantie avec tous les téléphones intelligents.
- 3 Connexion à Bluetooth
- 4 Afficher l'écran de numérotation prédéfinie
- 5 Permuter au mode d'annuaire téléphonique
- 6 Permuter à la liste d'historique des appels
- 7 Permuter le mode pour entrer le numéro de téléphone directement
- 8 Régler le volume d'écoute de l'interlocuteur
- 9 Activer et désactiver le mode confidentiel
- 10 Faire un appel sortant
- 11 Terminer un appel

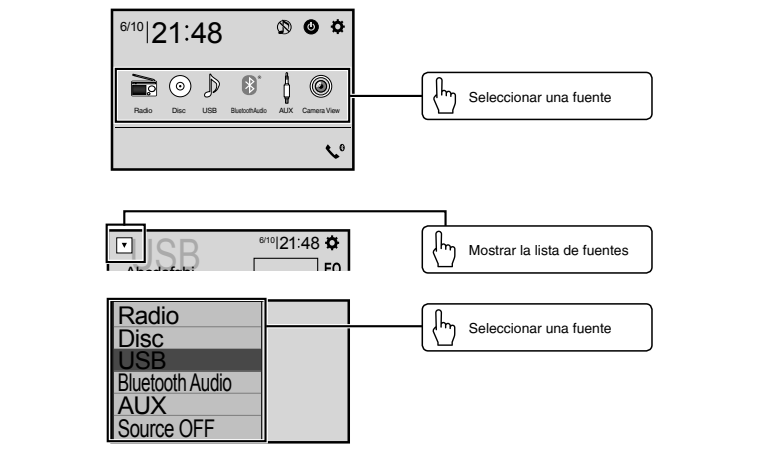
Es posible que las pantallas mostradas en los ejemplos sean distintas a las pantallas reales, ya que podrían modificarse sin previo aviso para mejorar el desempeño y las funciones.

Qué es que

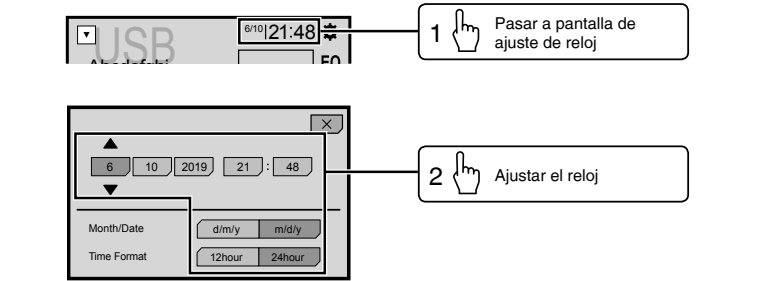


- 1 Botón VOL (+/-)
- 2 Botón [HOME]
- 3 Pulsar para mostrar la pantalla del menú superior. Mantener pulsado para apagar.
- 4 Botón [MUTE]
- 5 Mantenga pulsado para apagar la pantalla.
- 6 Puerto USB
- 7 Botón [RESET]
- 8 Micrófono
- 9 El micrófono Bluetooth está integrado en la rejilla del producto. Hable hacia el micrófono cuando realice una llamada.

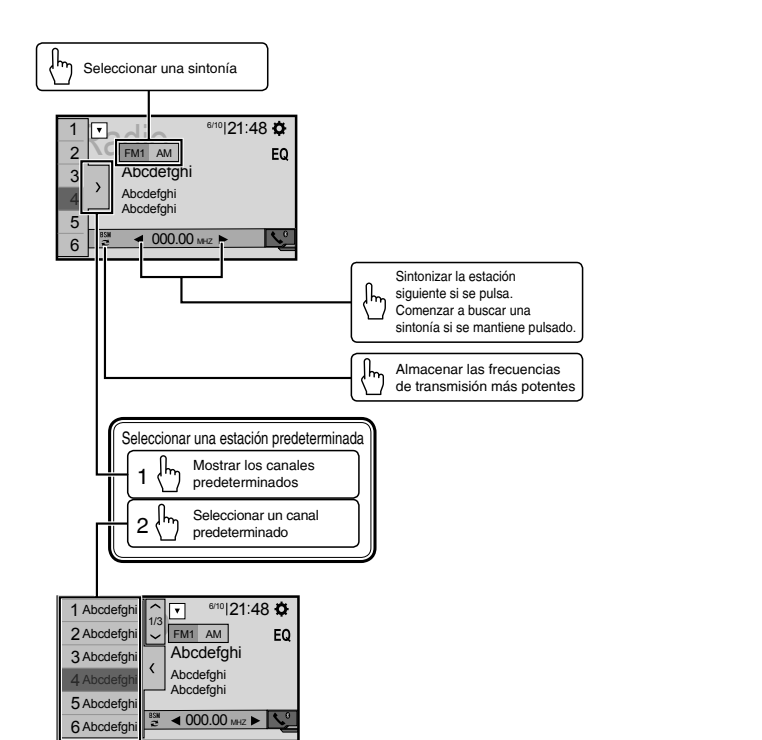
Seleccionar la fuente



Configurar el reloj

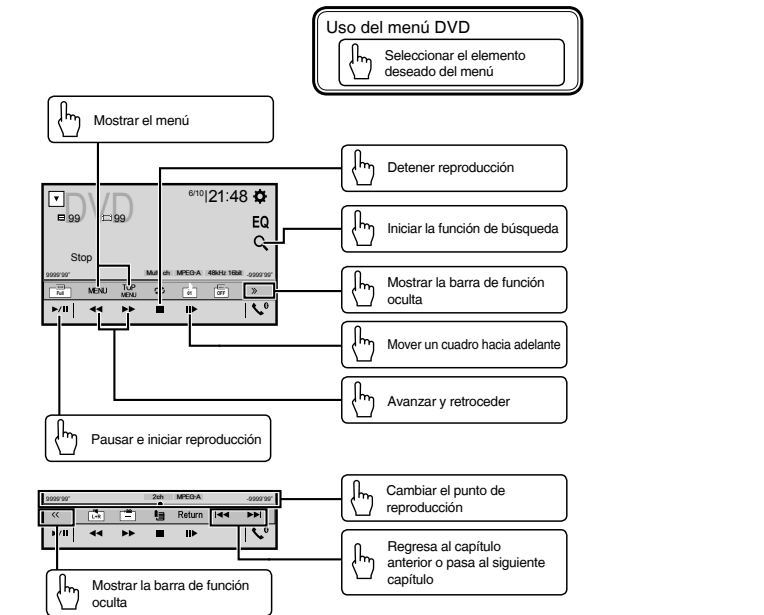


Uso del sintonizador



Uso de imágenes en movimiento

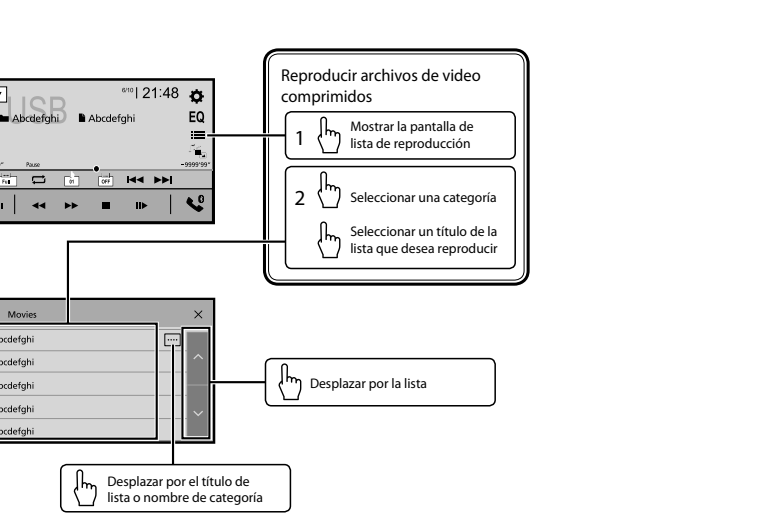
[Funcionamiento de DVD]



El vehículo debe estar estacionado con el freno de estacionamiento aplicado.

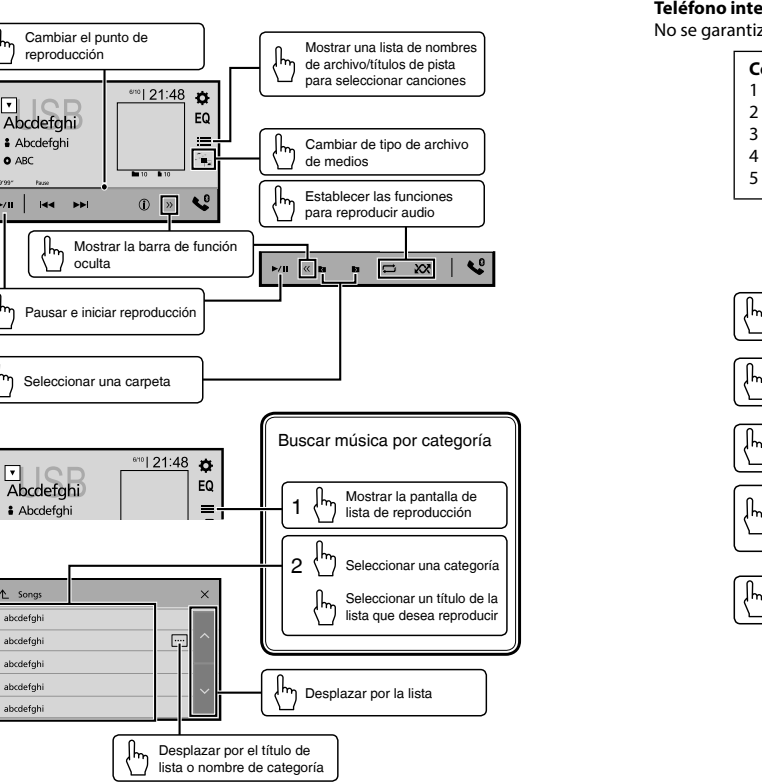
Uso de imágenes en movimiento

[ROM, USB-Funcionamiento de video]



El vehículo debe estar estacionado con el freno de estacionamiento aplicado.

Uso de audio



Uso de teléfono Bluetooth

Teléfono inteligentes compatibles

No se garantiza la compatibilidad con todos los teléfonos inteligentes.

- Conexión a través de Bluetooth**
- 1 [Bluetooth Icon]
 - 2 [Connection Icon]
 - 3 [Connection]
 - 4 [List Icon]
 - 5 el nombre del dispositivo Bluetooth.

